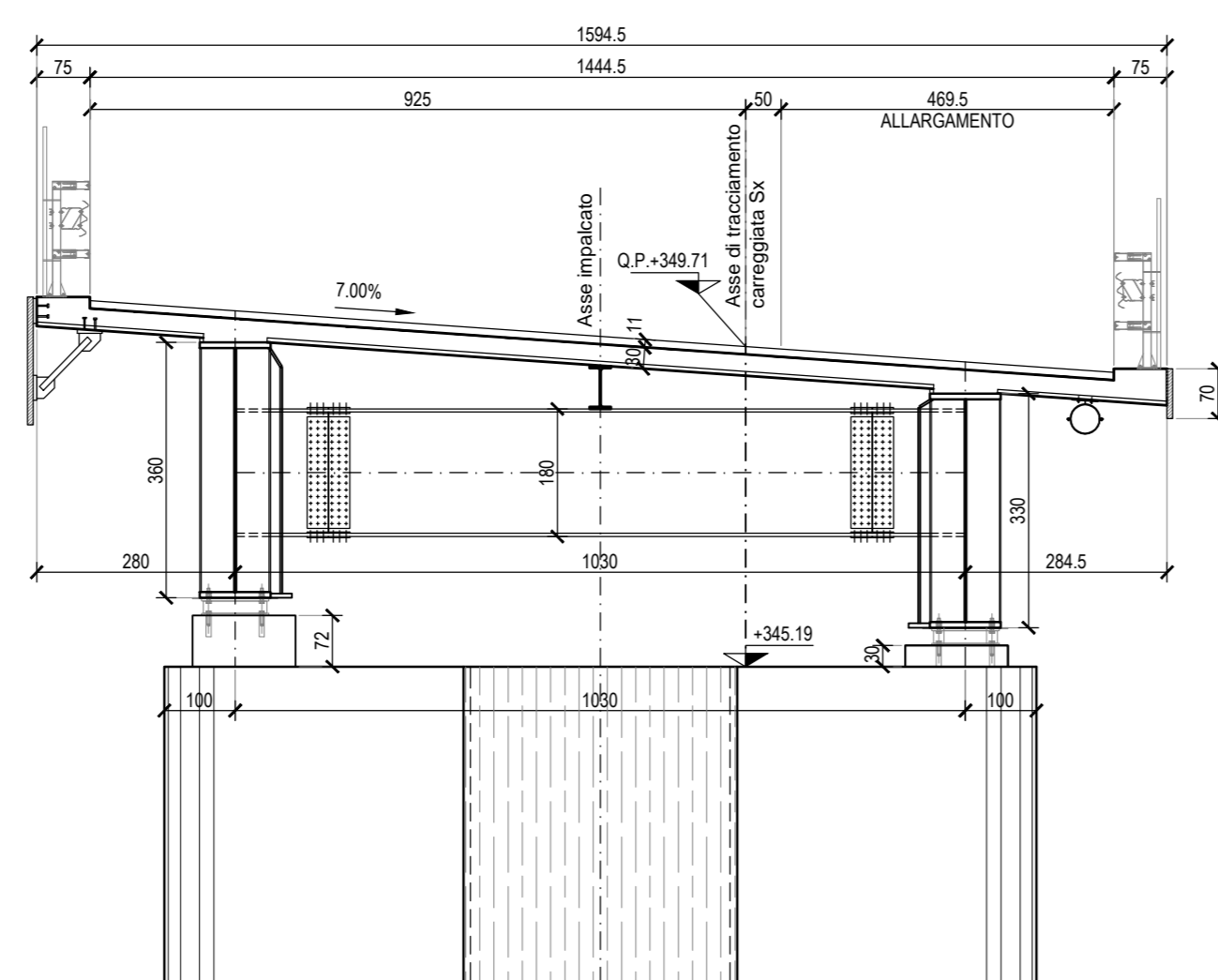
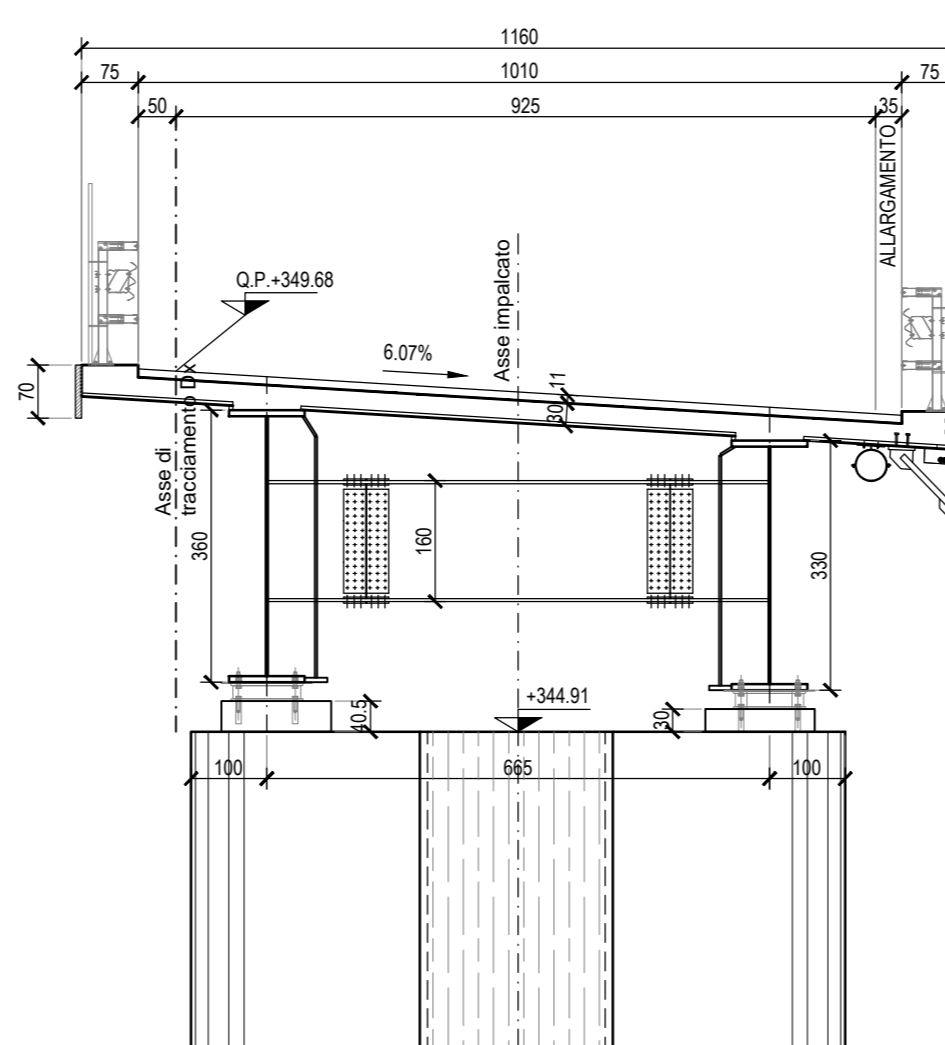


Sezione trasversale su pila P3 Sx  
Scala 1:100



Sezione trasversale su pila P3 Dx  
Scala 1:100



NOTE:  
1) Per i dettagli relativi alle barriere di sicurezza e le relative classi di contenimento vedere le sezioni tipo emesse e gli elaborati "Segregazione e barriere di sicurezza".  
2) Per il sistema di smaltimento acque di piattaforma ed i relativi dettagli vedere le planimetrie strutturali e gli elaborati di sezione tipo.  
3) Per i particolari relativi allo smaltimento acque di piattaforma vedere l'elaborato specifico D01\_T100\_E010\_1\_T020\_0A.  
4) Per le sistemazioni strutturali vedere gli elaborati specifici.

Ministero delle Infrastrutture e dei Trasporti  
Struttura di Vigilanza sulle Concessionarie Autostradali

AMMODERNAMENTO A N° 4 CORSIE DELLA S.S. 514  
"DI CHIARAMONTE" E DELLA S.S. 194 RAGUSANA  
DALLO SVINCOLO CON LA S.S. 115 ALLO  
SVINCOLO CON LA S.S. 114.  
(C.U.P. F12C0300000001)

PROGETTO DEFINITIVO

LOTTO 3  
OPERE D'ARTE MAGGIORI  
Viadotto Passo Mandorlo  
Pianta impalcato, prospetti e sezioni  
Tavola 2

**Il Progettista**  
Responsabile di progetto ed incaricato delle integrazioni tra le varie prestazioni:  
Ing. Santa Monaco - Ordine Ing. Torino 5760H

**Supporto specialistico**  
Ottimizzazione della carteggiatura delle opere:  
Ing. Giannaria De Stavola - Ordine Ing. Venezia 2074

**Consulenze specialistiche**  
**Geologo:**  
Dott. Geologo Fabio Melchiorri  
Ordine Geologi del Lazio A.P. n. 663

**Geotecnica e opere d'arte minori:**  
Ing. Antonio Alparone

**Opere d'arte principali:**  
Viadotti  
Ing. G. Mondello

**Opere di mitigazione dell'impatto ambientale:**  
Gallerie  
Ing. G. Guadagni

**Ecosistemi e paesaggio:**  
Rumore, vibrazioni ed atmosfera

**IT** **SILEC** **CFarm** **LISEN** **GP Ingegneria** **ALTRAN**

FASE	TRILT	DISCIPLINA/OPERA	DOC	PROGR.	ST.REV.	FOGLIO	DATA
D01	T1	L3	OA	V02	1	EZ	002
						0A	02
						02	03

SCALA: 1:100/1:200

REV.	DATA	DESCRIZIONE	REDAZIONE	VERIFICATO	APPROVATO
A	GENNAIO '17	Emissione	Monaco	Trono	Monaco

IL RESPONSABILE DEL PROCEDIMENTO: SARC SRL

IL CONCESSIONARIO: SARC SRL

L'ENTITA' COSTRUTTRICE: VISTO PER ACCETTAZIONE