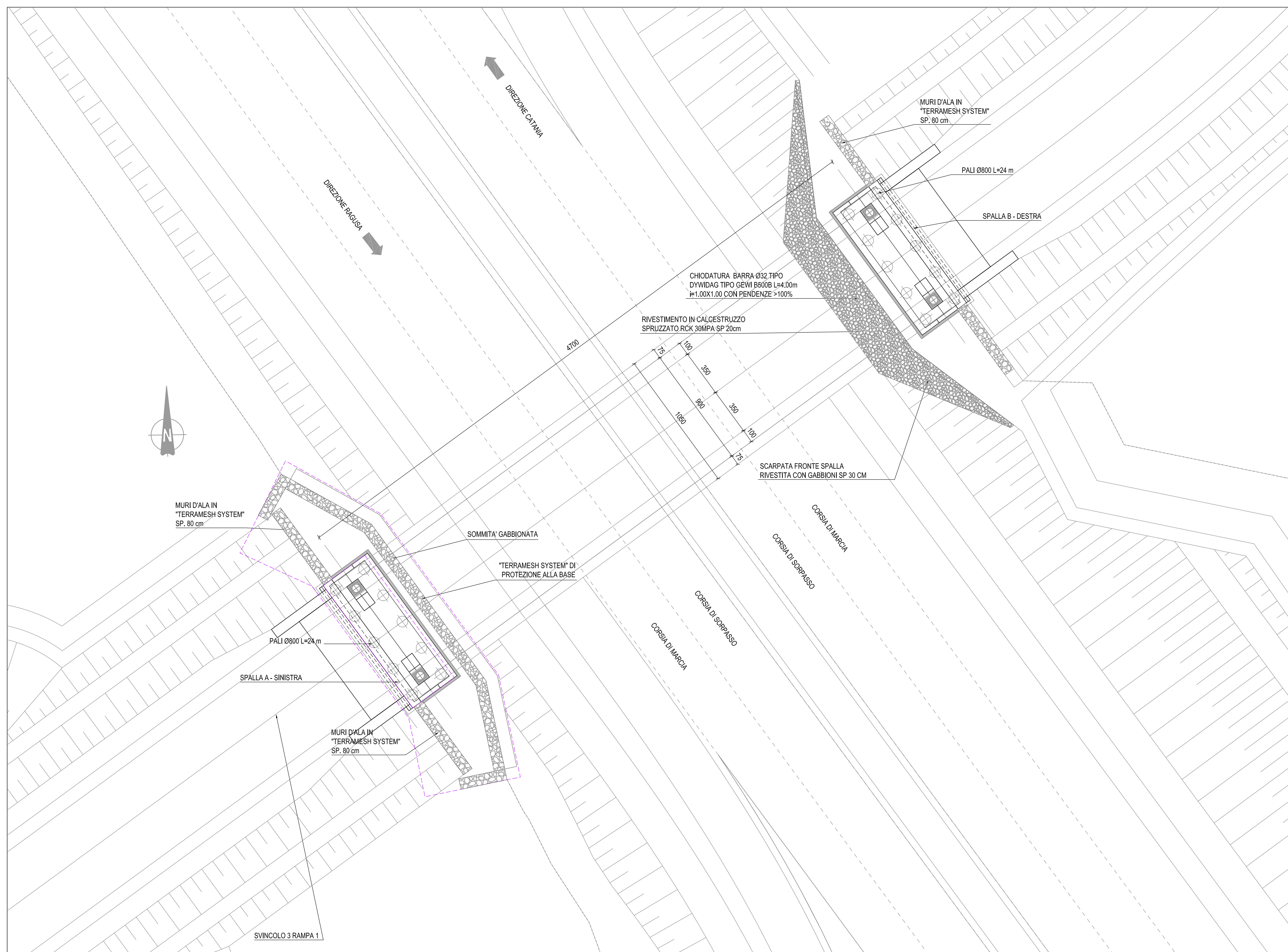
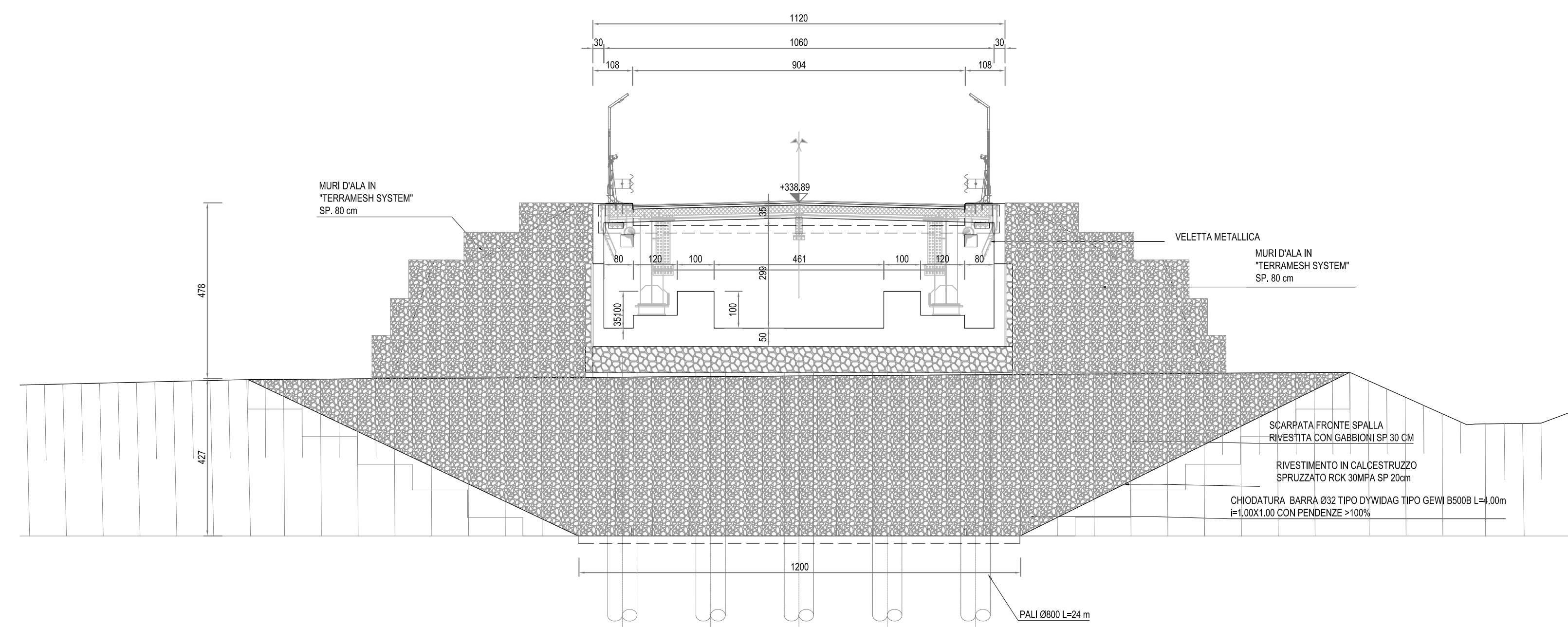


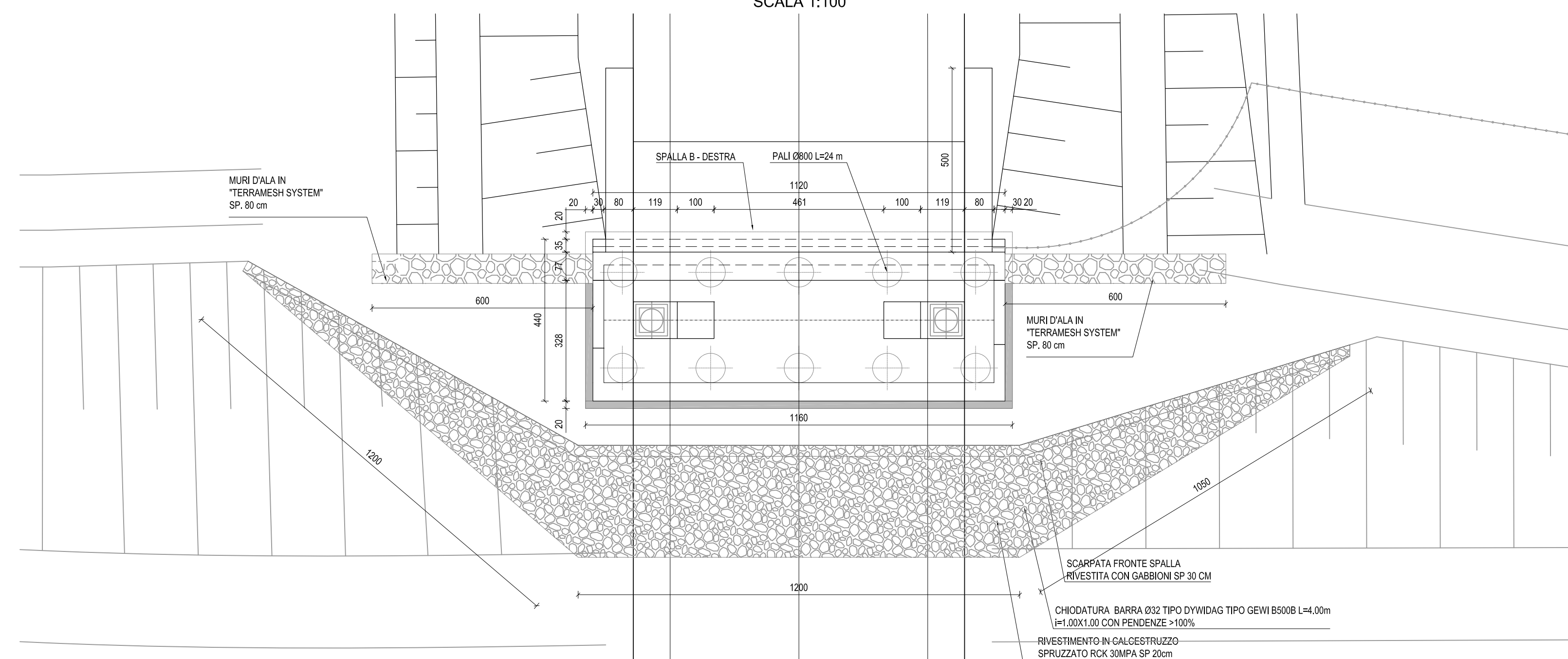
STRALCIO PLANIMETRICO  
SCALA 1:200



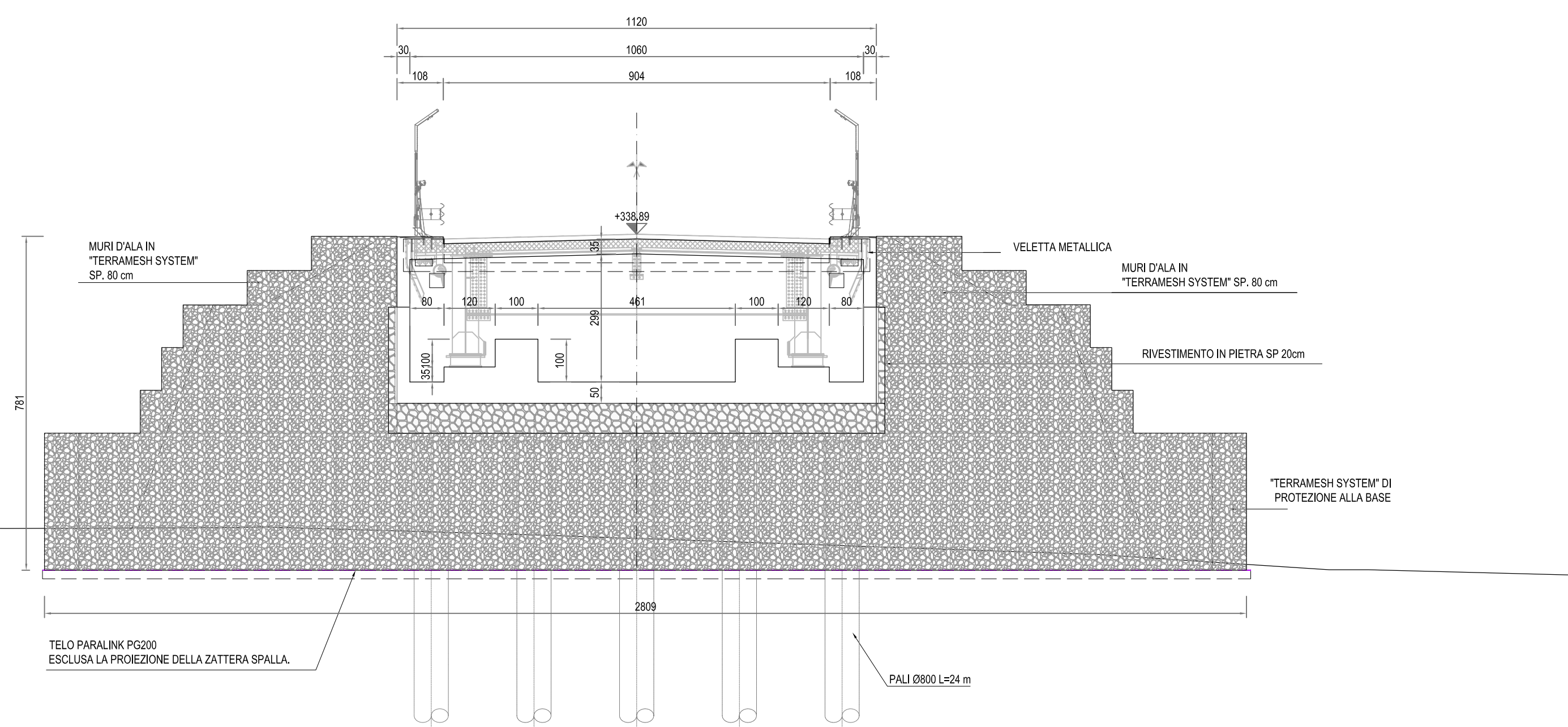
SPALLA B - DESTRA  
PROSPETTO FRONTALE  
SCALA 1:100



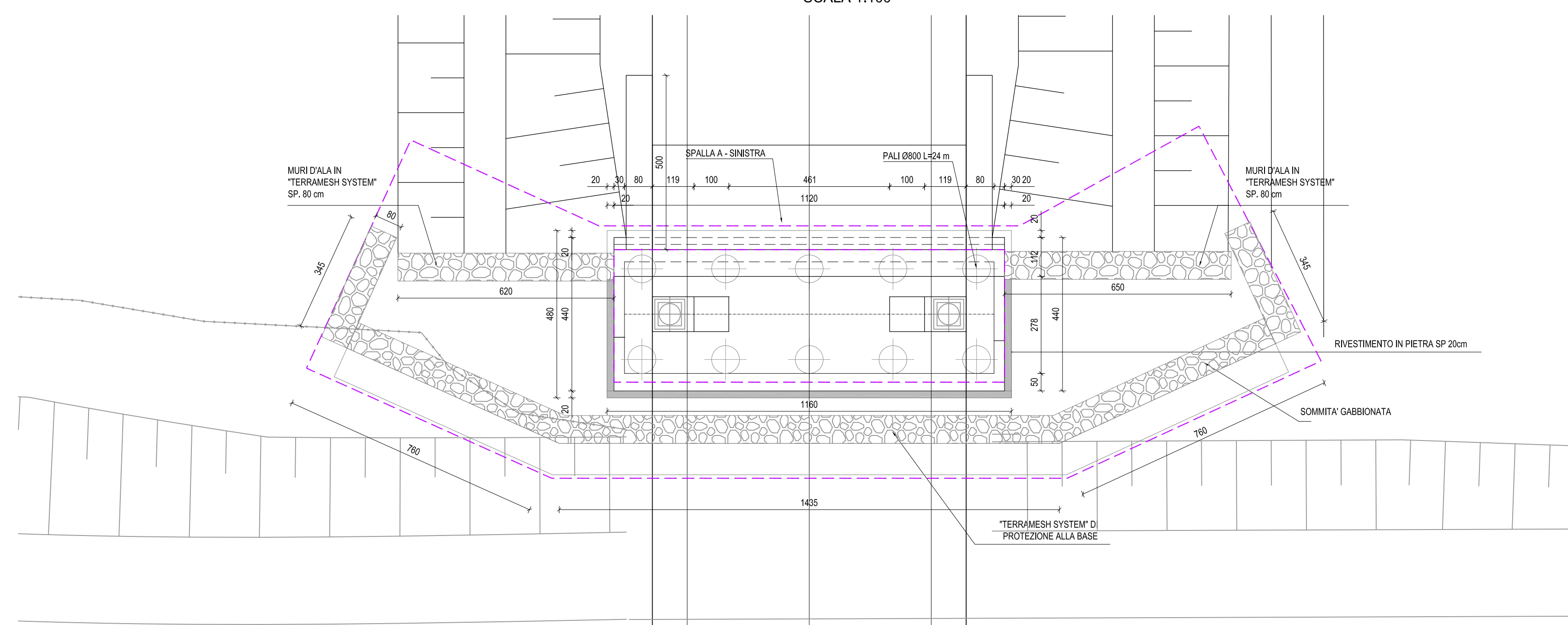
SPALLA B - DESTRA  
PIANTA  
SCALA 1:100



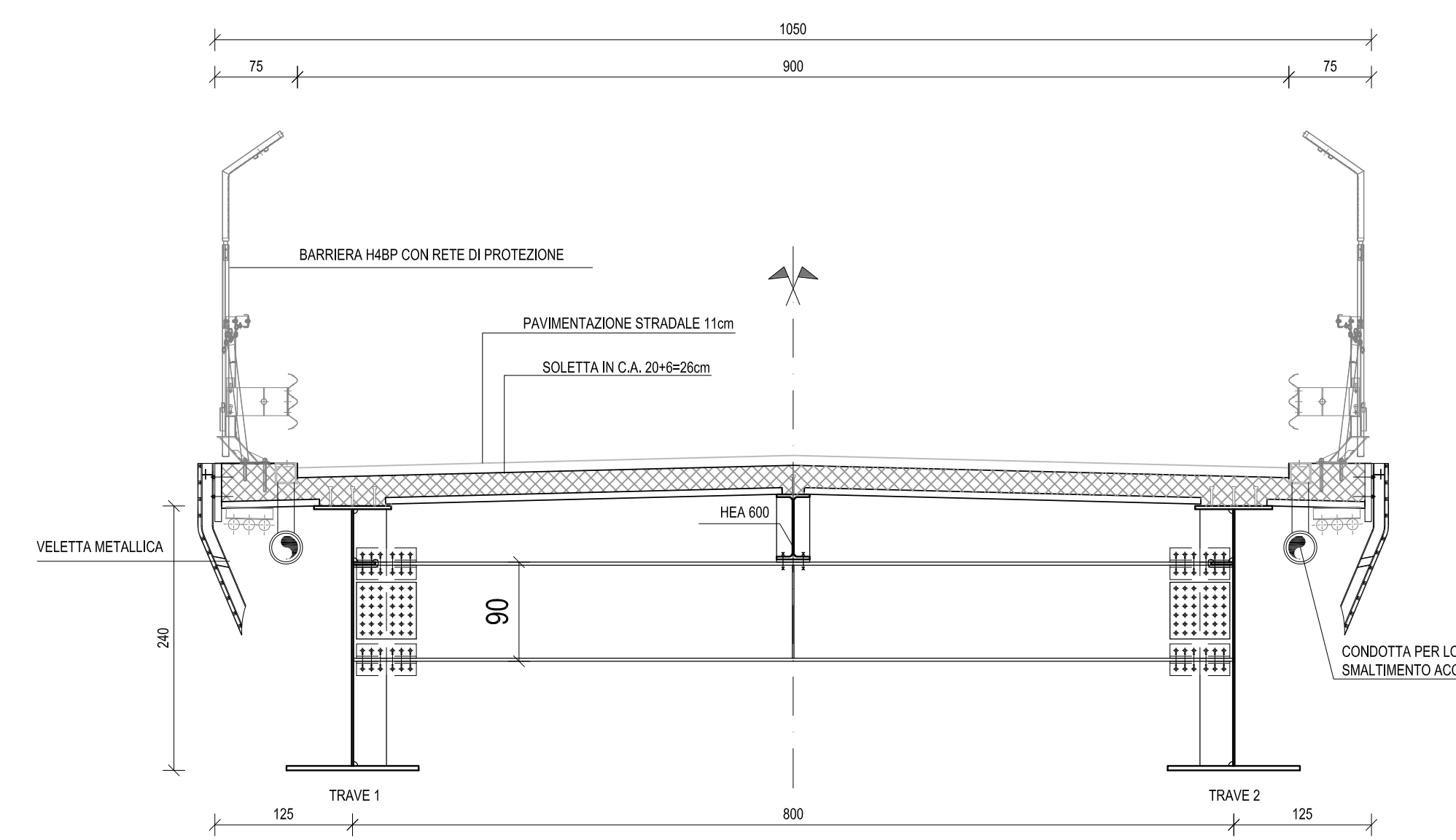
SPALLA A - SINISTRA  
PROSPETTO FRONTALE  
SCALA 1:100



SPALLA A - SINISTRA  
PIANTA  
SCALA 1:100



SEZIONE TRASVERSALE  
SCALA 1:50



Ministero delle Infrastrutture e dei Trasporti  
Struttura di Vigilanza sulle Concessionarie Autostradali

AMMODERNAMENTO A N° 4 CORSIE DELLA S.S. 514  
"DI CHIARAMONTE" E DELLA S.S. 194 RAGUSANA  
DALLO SVINCOLO CON LA S.S. 115 ALLO  
SVINCOLO CON LA S.S. 114.  
(C.U.P. F12C0300000001)

PROGETTO DEFINITIVO

LOTTO 3  
OPERE D'ARTE MINORI  
Cavalcavia al km 0+282  
Disegno d'insieme  
Planimetrie, prospetti e sezione

Il Progettista Supporto specialistico

Responsabile di progetto ed incaricato delle negoziazioni tra le varie prestazioni:  
Ing. Santa Monaco - Ordine Ing. Torino 5760H

Supporto specialistico:  
Optimizzazione della caratterizzazione delle opere:  
Ing. Antonia Alparone  
Ing. Gianmaria De Stavola - Ordine Ing. Venezia 2074

Consulenze specialistiche

Geologo:  
Dott. Geologo Fabio Minichom  
Ordine Geologi del Lazio A.P. n. 663

Geotecnica e opere d'arte minori:  
Ing. Antonio Alparone

Opere d'arte principali:  
Incarichi:  
Ing. G. Mondello  
Galleria  
Ing. G. Guiducci

Opere di mitigazione dell'impatto ambientale:  
Ecosistemi e paesaggio:  
Ing. G. Mondello  
Rumore, vibrazioni ed atmosfera:  
altran

ITALCONSULT GP Ingegneria

REFERIMENTO ELABORATO DATA GENNAIO '17

FASE TRIL DISCIPLINA/OPERA DOC. PROGR. ST. REV. FOLG. DATA

D01-T1L3-OMC01-1-EZ-001-0A 01/02 VARIE

REV. DATA DESCRIZIONE REDATTORE/REVIS. VERIFICATO APPROVATO

A GENNAIO '17 Emissione

IL RESPONSABILE DEL PROCEDIMENTO IL CONCESSIONARIO SARC SRL L'ENTITA' COSTRUTTRICE VETO PER ACCETTAZIONE