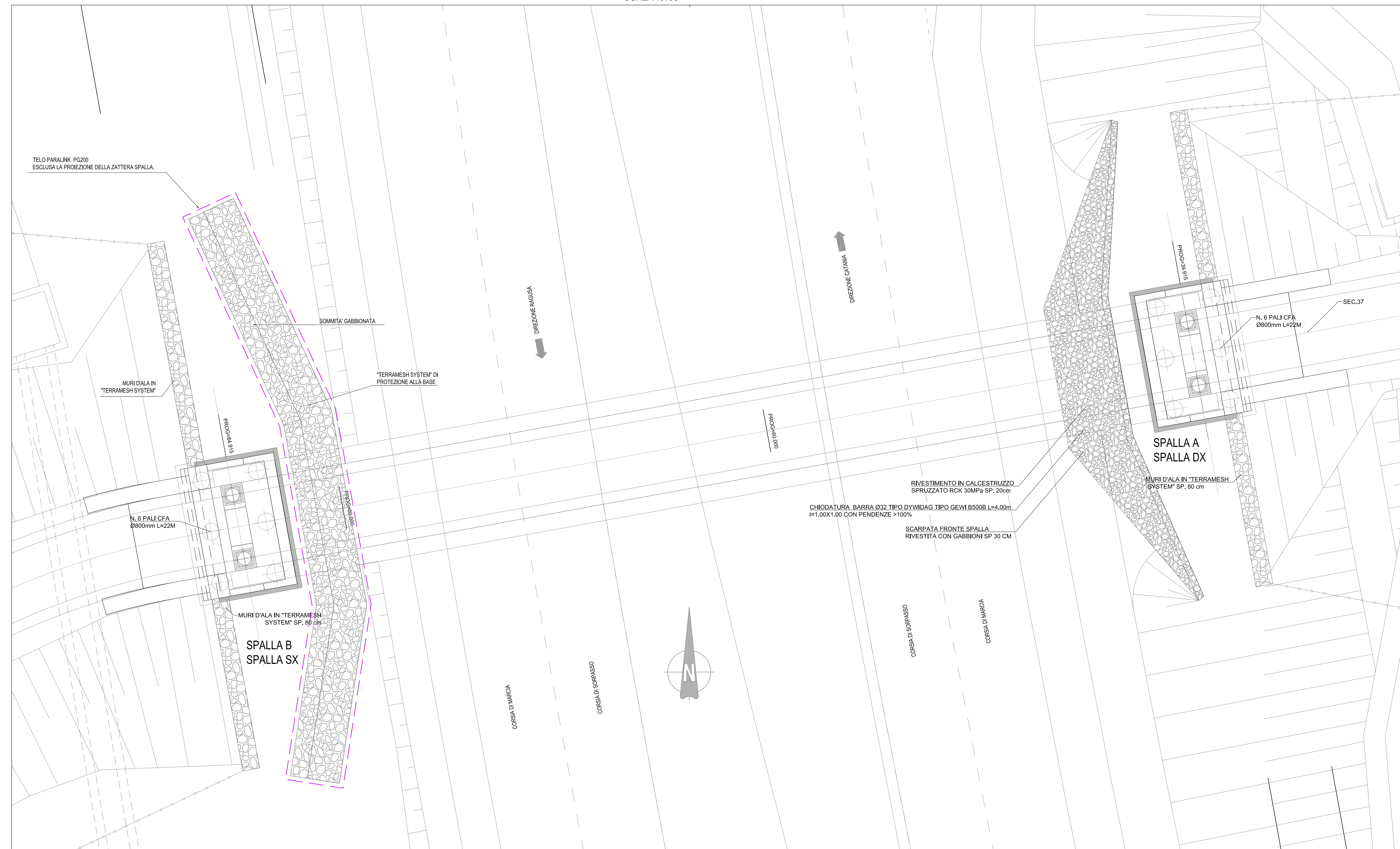
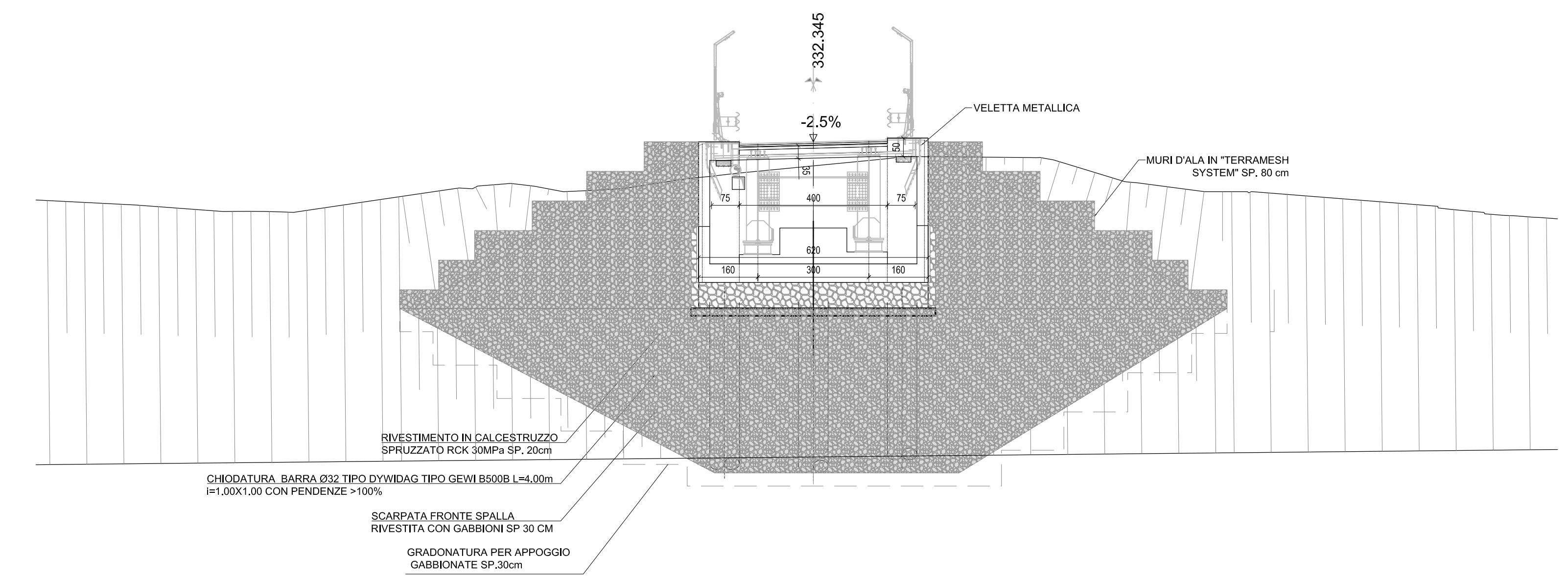


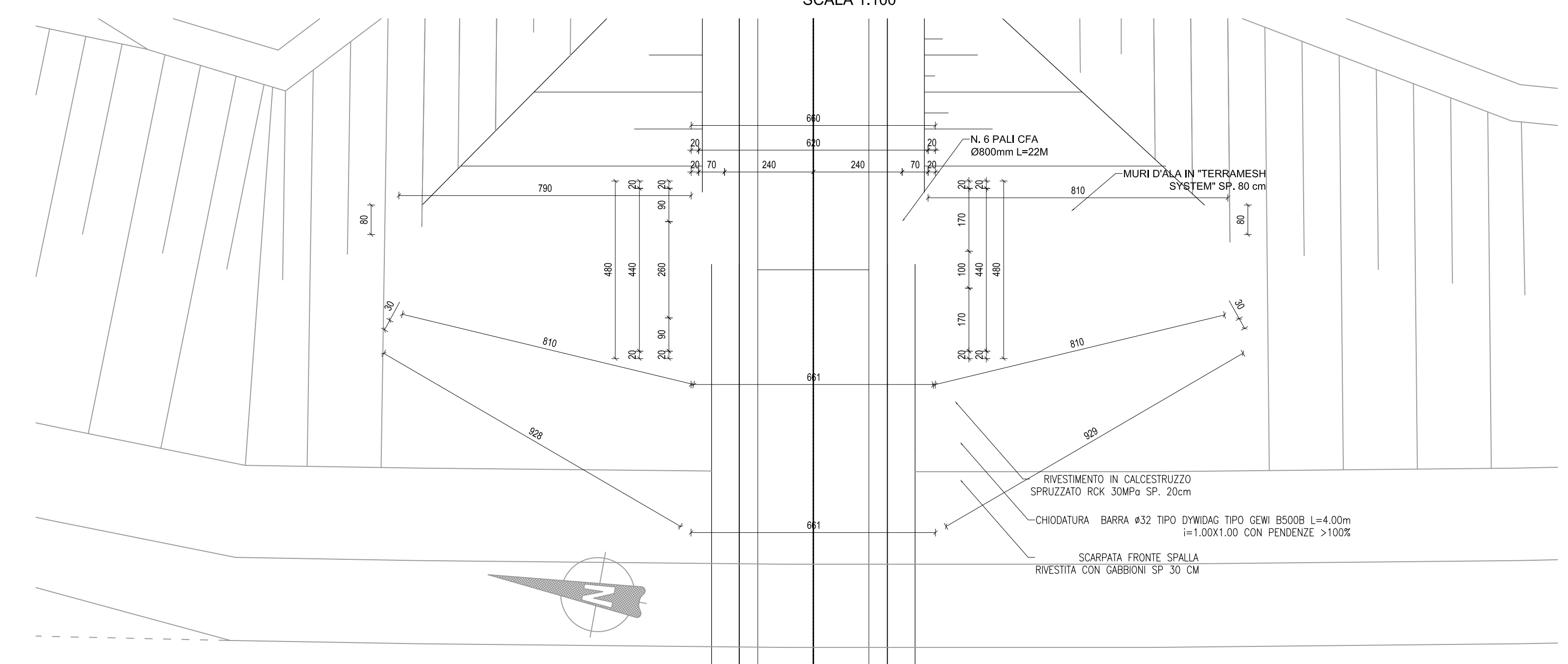
STRALCIO PLANIMETRICO  
SCALA 1:100



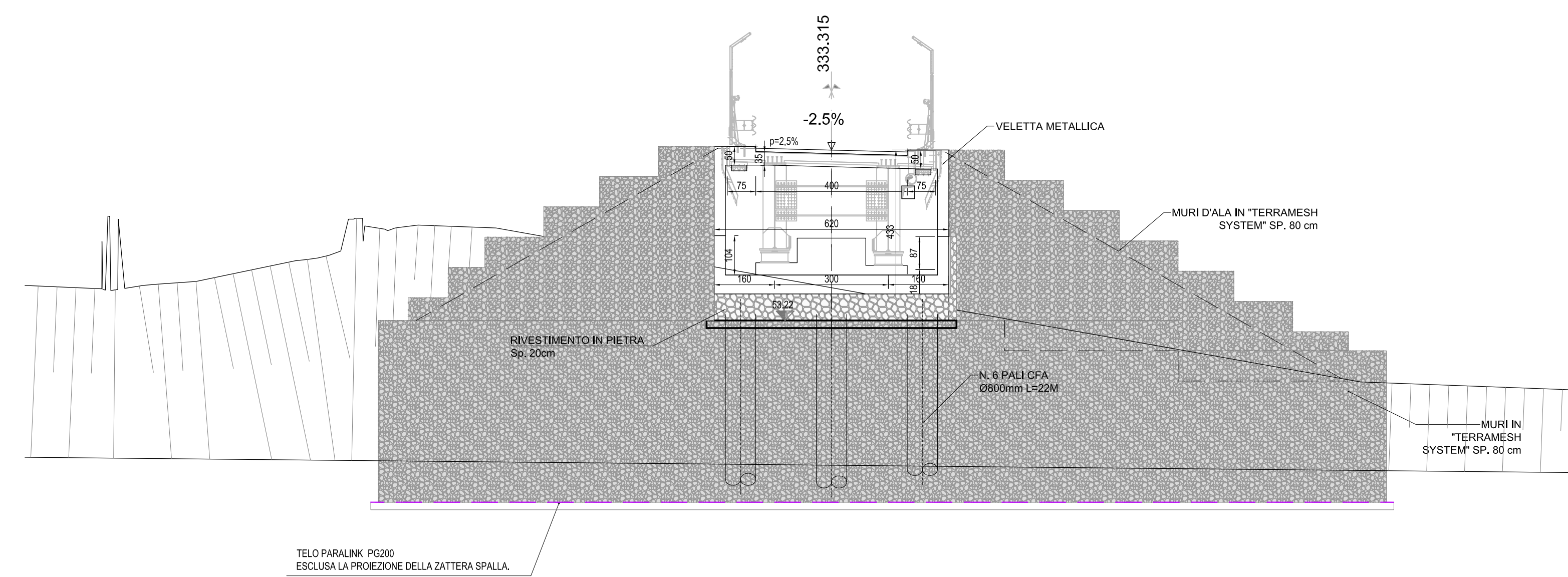
SPALLA A - DESTRA  
PROSPETTO FRONTALE  
SCALA 1:100



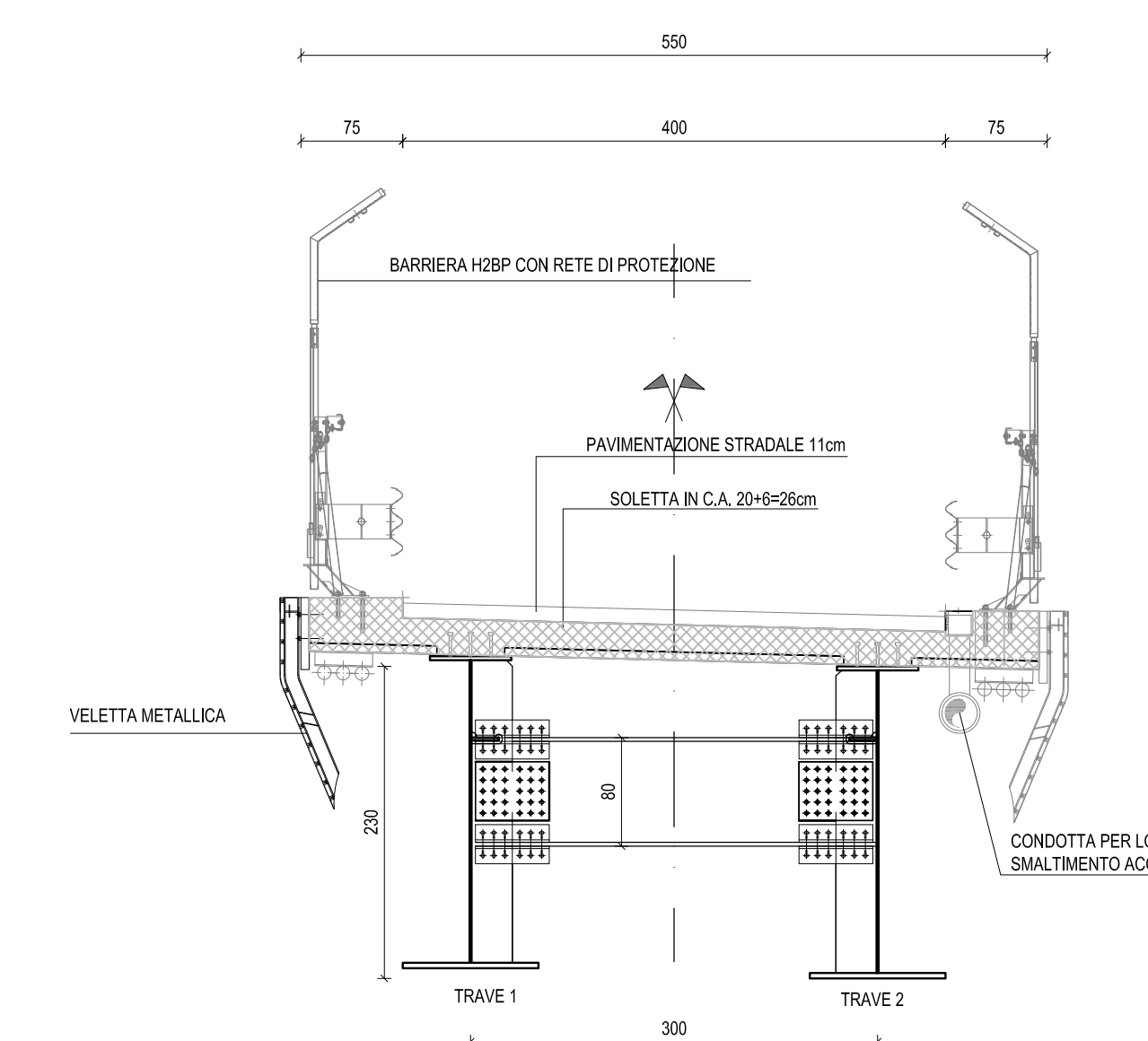
SPALLA A - SINISTRA  
PIANTA  
SCALA 1:100



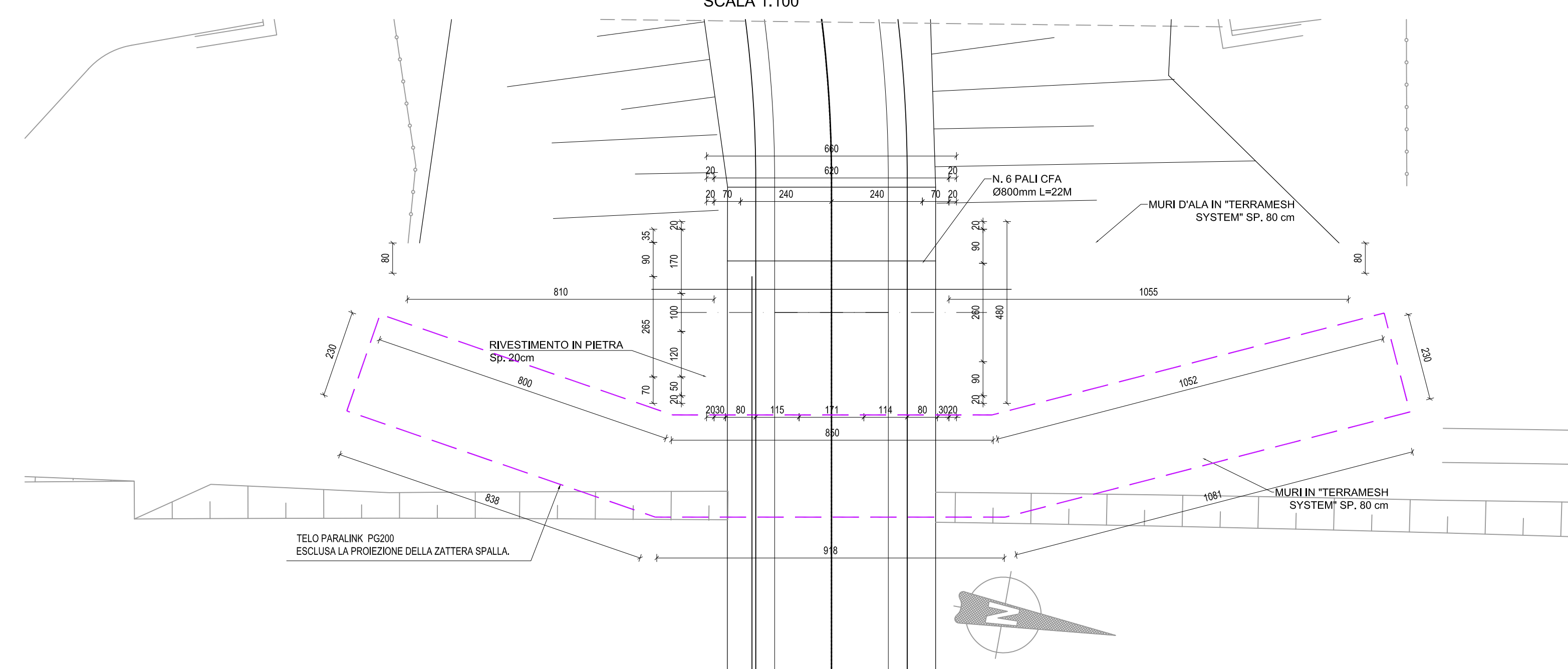
SPALLA B - SINISTRA  
PROSPETTO FRONTALE  
SCALA 1:100



SEZIONE TRASVERSALE  
SCALA 1:50



SPALLA B - DESTRA  
PIANTA  
SCALA 1:100



Ministero delle Infrastrutture e dei Trasporti  
Struttura di Vigilanza sulle Concessionarie Autostradali

AMMODERNAMENTO A N° 4 CORSIE DELLA S.S. 514 "DI CHIARAMONTE" E DELLA S.S. 194 RAGUSANA DALLO SVINCOLO CON LA S.S. 115 ALLO SVINCOLO CON LA S.S. 114.  
(C.U.P. F12C0300000001)

**PROGETTO DEFINITIVO**

LOTTO 3  
OPERE D'ARTE MINORI  
Cavalcavia al km 0+949  
Disegno d'insieme  
Planimetrie, prospetti e sezione

<b>Il Progettista</b> Responsabile di progetto ed incaricato delle integrazioni tra le varie prestazioni: Ing. Santa Monaco - Ordine Ing. Torino 5760H	<b>Supporto specialistico</b> Ottimizzazione della caratterizzazione delle opere: Ing. Gianmaria De Stavola - Ordine Ing. Venezia 2074
<b>Geologo:</b> Dott. Geologo Fabio Minichini Ordine Geologi del Lazio A.P. n. 663	<b>Geotecnica e opere d'arte minori:</b> Ing. Antonio Alparone
<b>Opere d'arte principali:</b> Incarichi: Ing. G. Mondello Galleria Ing. G. Guiducci	<b>Opere di mitigazione dell'impatto ambientale:</b> Ecosistemi e paesaggio Ing. G. Guiducci Rumore, vibrazioni ed atmosfera altran

Consulenze specialistiche

ITALCONSULT  
GP Ingegneria

altran

FASE	TRIL	DISCIPLINA/OPERA	DOC	PROGR.	ST./REV.	FOLIO	DATA
D01	T1	L3	OMC02	1	EZ	01	0A
REV.	DATA	DESCRIZIONE	REDAZIONE/RELE	VERIFICATO	APPROVATO	GENNAIO '17	
A	GENNAIO '17	Emissione	EFARM	De Stavola	Monaco	VARIE	

IL RESPONSABILE DEL PROCEDIMENTO	IL CONCESSIONARIO SARC SRL	L'ENTITA' COSTRUTTRICE VISTO PER ACCETTAZIONE
----------------------------------	-------------------------------	--