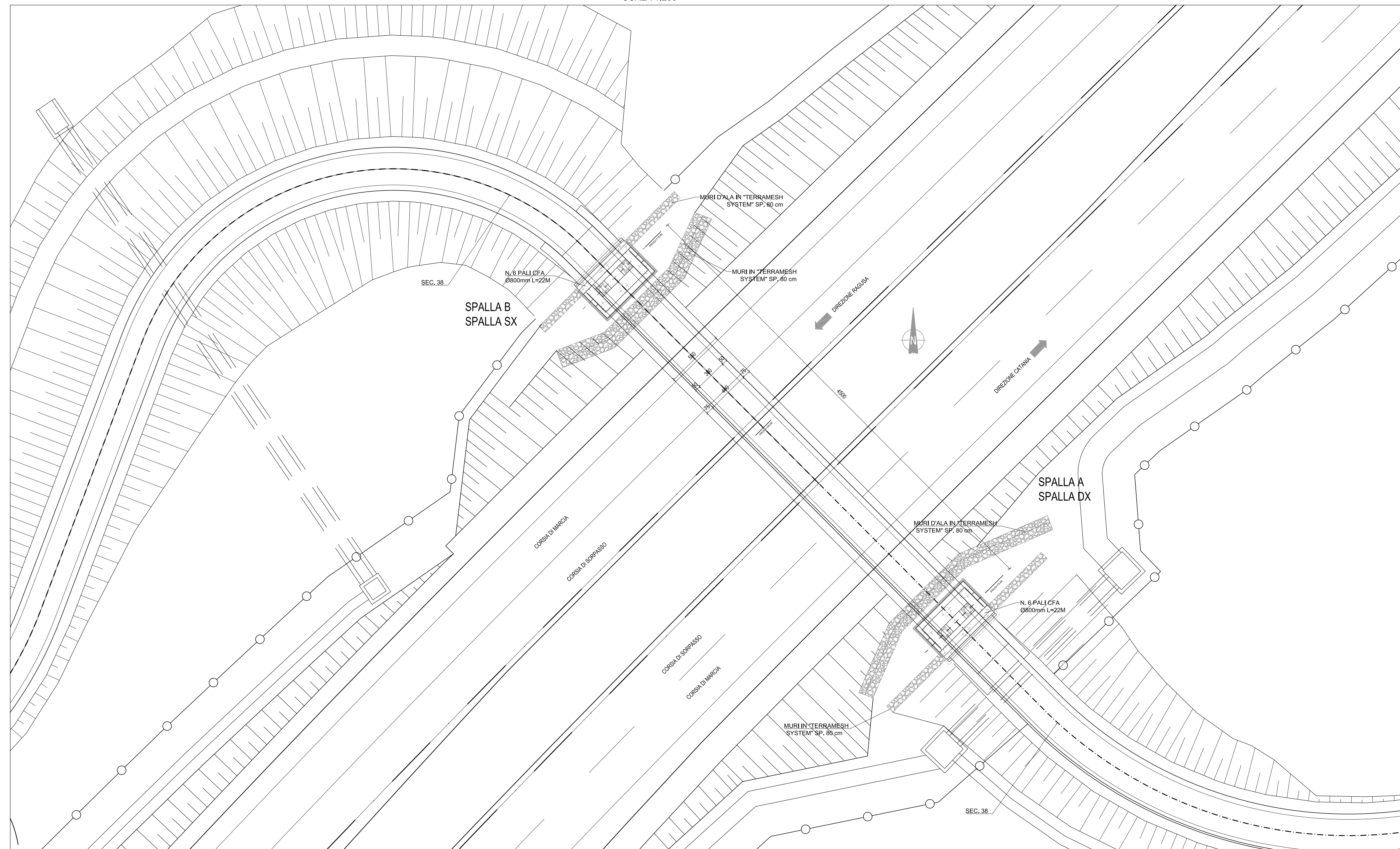
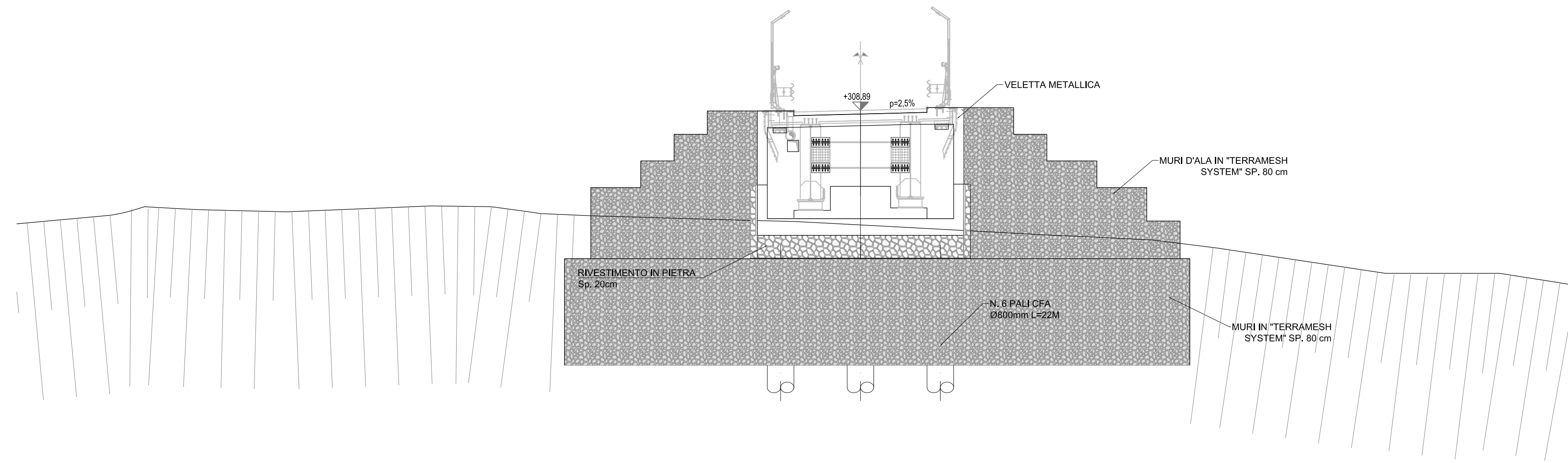


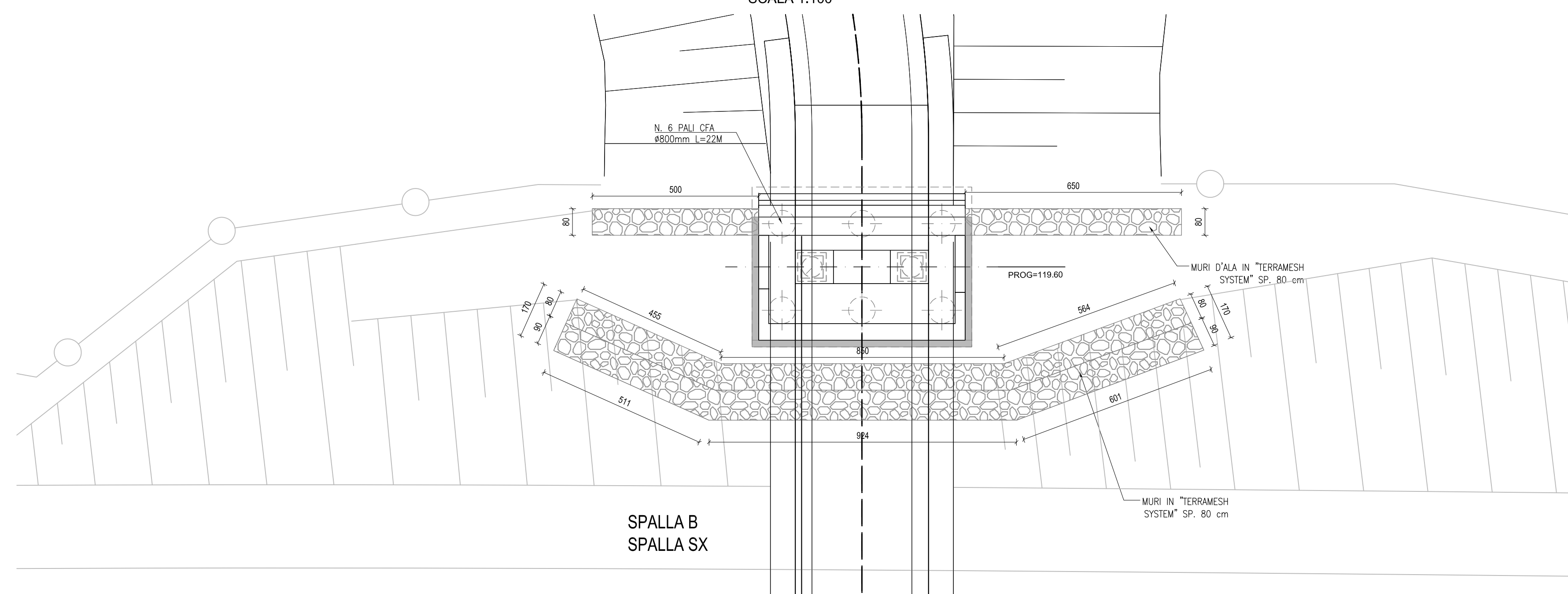
STRALCIO PLANIMETRICO
SCALA 1:200



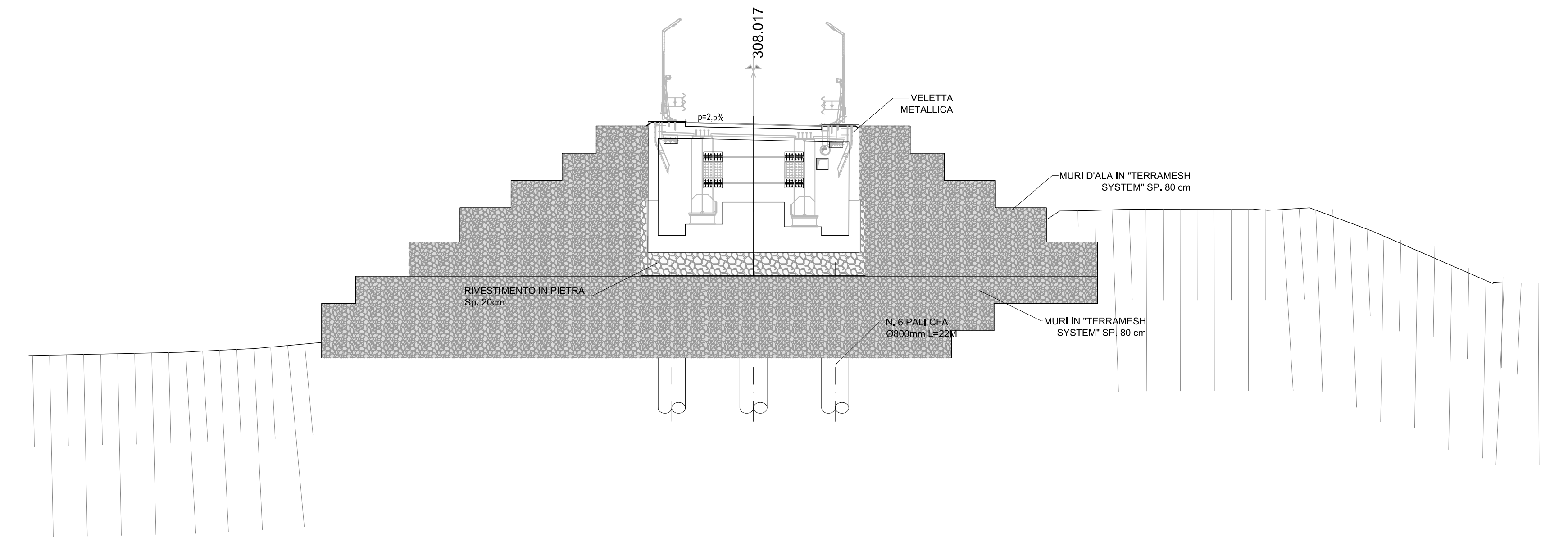
SPALLA B - SINISTRA
PROSPETTO FRONTALE
SCALA 1:100



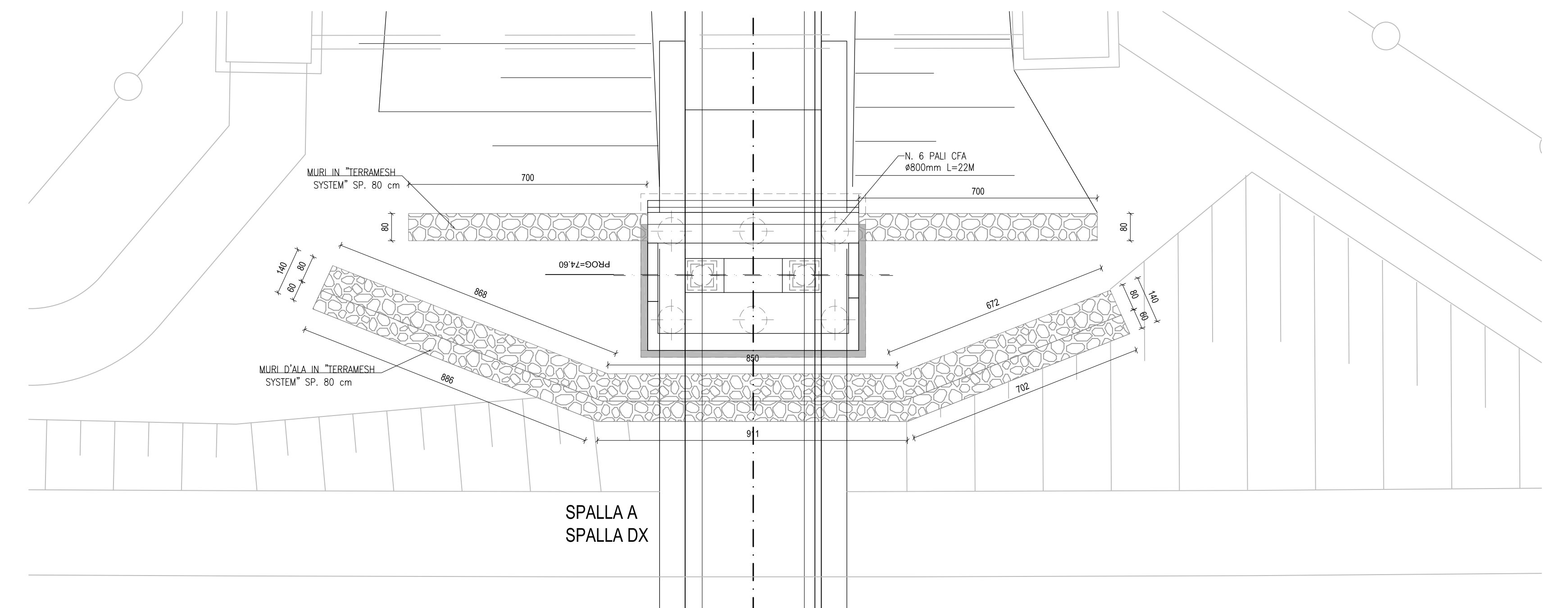
SPALLA B - SINISTRA
PIANTA
SCALA 1:100



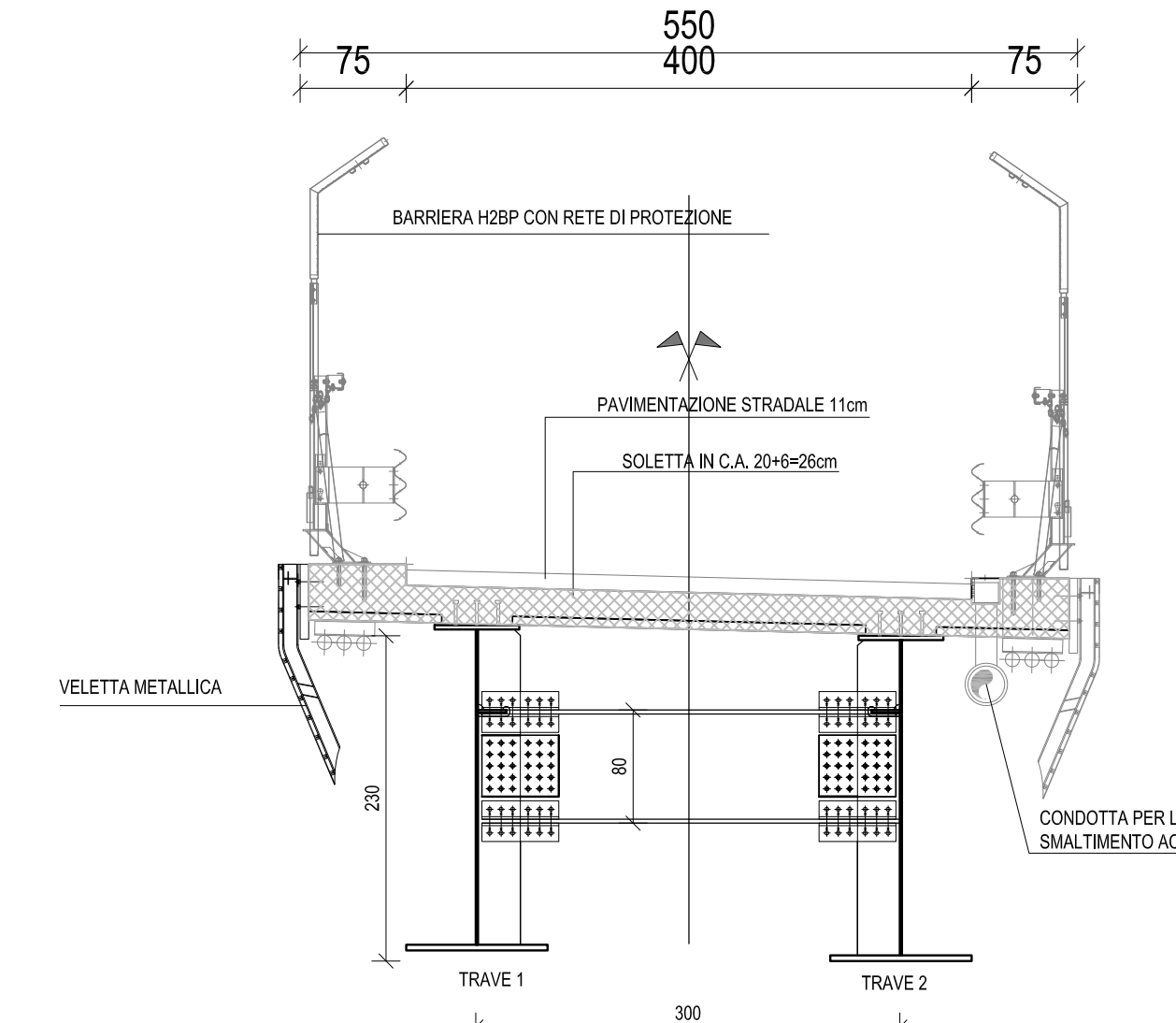
SPALLA A - DESTRA
PROSPETTO FRONTALE
SCALA 1:100



SPALLA A - DESTRA
PIANTA
SCALA 1:100



SEZIONE TRASVERSALE
SCALA 1:50



Ministero delle Infrastrutture e dei Trasporti
Struttura di Vigilanza sulle Concessionarie Autostradali

AMMODERNAMENTO A N° 4 CORSIE DELLA S.S. 514 "DI CHIARAMONTE" E DELLA S.S. 194 RAGUSANA DALLO SVINCOLO CON LA S.S. 115 ALLO SVINCOLO CON LA S.S. 114.
(C.U.P. F12C0300000001)

PROGETTO DEFINITIVO

LOTTO 3
OPERE D'ARTE MINORI
Cavalcavia al km 1+795
Disegno d'insieme
Planimetrie, prospetti e sezione

Il Progettista Responsabile di progetto ed incaricato delle integrazioni tra le varie prestazioni: Ing. Santa Monaco - Ordine Ing. Torino 5760H	Supporto specialistico Optimizzazione della caratterizzazione delle opere: Ing. Gianmaria De Stavola - Ordine Ing. Venezia 2074
Geologo: Dott. Geologo Fabio Minichini Ordine Geologi del Lazio A.P. n. 663	Geotecnica e opere d'arte minori: Ing. Antonio Alparone
Opere d'arte principali: Incarichi: Ing. G. Mondello Galleria Ing. G. Guiducci	Opere di mitigazione dell'impatto ambientale: Ecosistemi e paesaggio Ing. G. Guiducci
Consulenze specialistiche ITALCONSULT GP Ingegneria	Consulenze specialistiche LISEA altran

FASE	TRIL	DISCIPLINA/OPERA	DOC	PROGR.	ST./REV.	FOLGIO	DATA
D01	T1	L3	OMC03	1	EZ	01	0A
REV.	DATA	DESCRIZIONE	REDAZIONE/RELE	VERIFICATO	APPROVATO	SCALA	
A	GENNAIO '17	Emissione	EFARM	De Stavola	Monaco	GENNAIO '17	
IL RESPONSABILE DEL PROCEDIMENTO		IL CONCESSIONARIO SARC SRL		L'ENTITA' COSTRUTTRICE VISTO PER ACCETTAZIONE		VARIE	