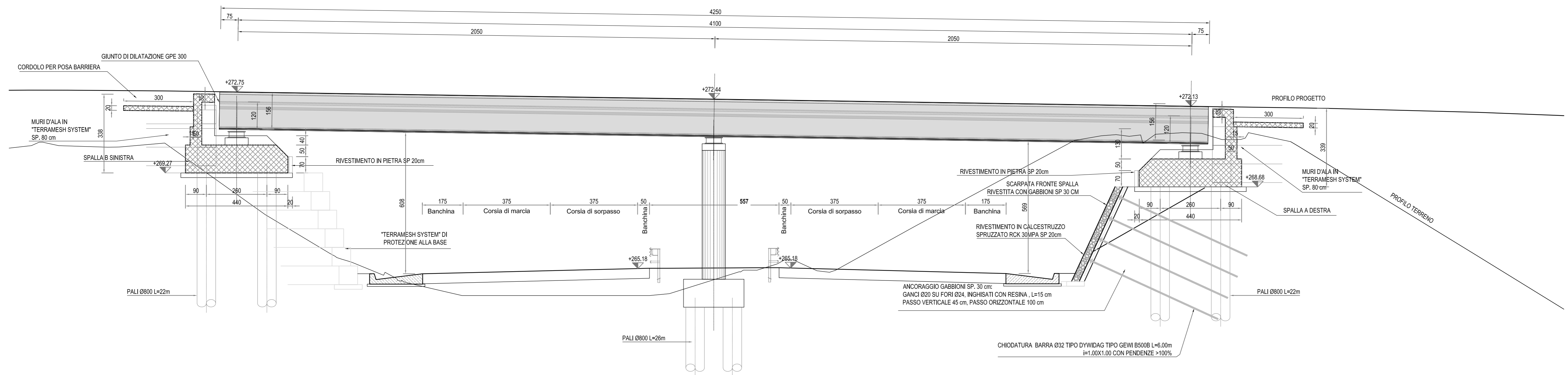
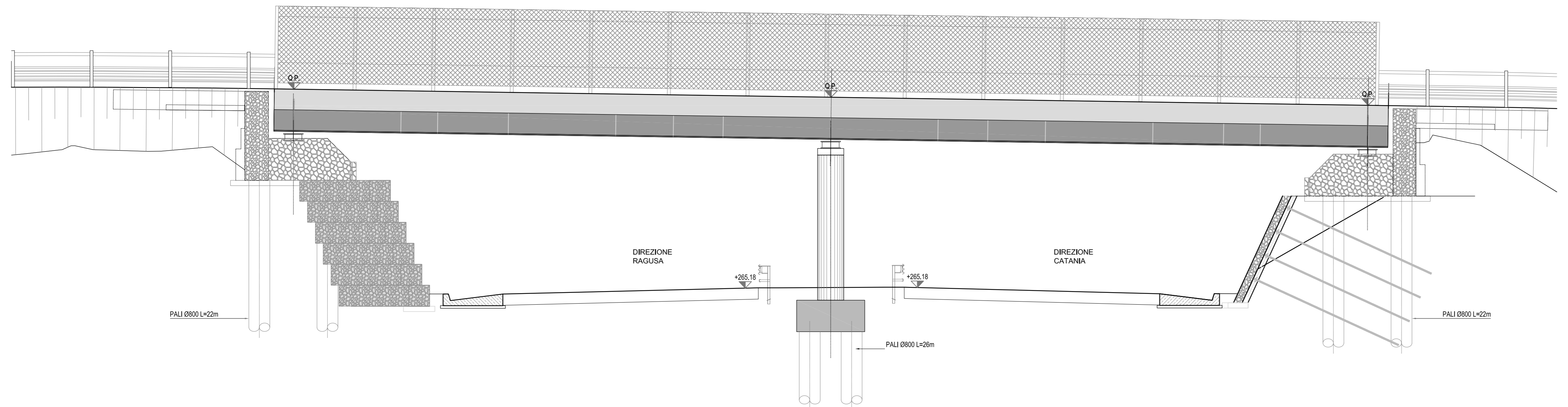


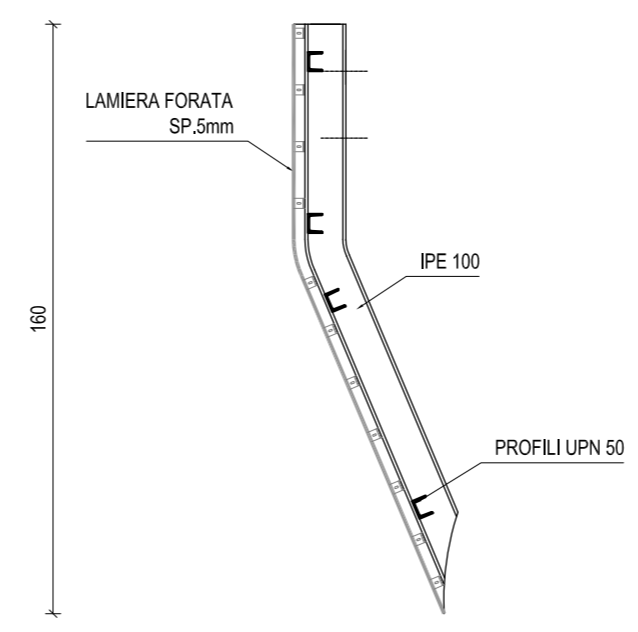
SEZIONE LONGITUDINALE
SCALA 1:100



PROSPETTO
SCALA 1:100



PARTICOLARE VELETTA METALLICA
SCALA 1:20 (quote in cm)



INCIDENZA ARMATURE	
PALI Ø800mm	110 kg/m
ZATTERA sp. 120cm	110 kg/mc
PARAGHIAIA sp. 50cm	150 kg/mc
MURETTI sp. 30cm	100 kg/mc
BAGGIOLI	400 kg/mc
SOLETTA E CORDOLI	260 kg/mc
IMPALCATO METALLICO	230 kg/mq
PILA	180 kg/mc



Ministero delle Infrastrutture e dei Trasporti
Struttura di Vigilanza sulle Concessionarie Autostradali

**AMMODERNAMENTO A N° 4 CORSIE DELLA S.S. 514
"DI CHIARAMONTE" E DELLA S.S. 194 RAGUSANA
DALLO SVINCOLO CON LA S.S. 115 ALLO
SVINCOLO CON LA S.S. 114.**
(C.U.P. F12C03000000001)

PROGETTO DEFINITIVO

**LOTTO 3
OPERA D'ARTE MINORI
Cavalcavia al km 3+913
Disegno d'insieme
Prospetto, sezione e particolare**

Il Progettista	Supporto specialistico
Responsabile di progetto ed incaricato delle integrazioni tra le varie prestazioni: Ing. Santa Monaco - Ordine Ing. Torino 5760H	 Ottimizzazione della cantierizzazione delle opere  Ing. Gianmaria De Stavola - Ordine Ing. Venezia 2074
Consulenze specialistiche	
Geologo: Dott. Geologo Fabio Melchiorri Ordine Geologi del Lazio A.P. n 663	Geotecnica e opere d'arte minori: Ing. Antonio Alparone 
Opere d'arte principali:	
Viadotti Ing. G. Mondello ITALCONSULT	Gallerie Ing. G. Guiducci GP Ingegneria
Ecosistemi e paesaggio  Rumore, vibrazioni ed atmosfera 	

RIFERIMENTO ELABORATO		DATA	
FASE	TR/IT	DISCIPLINA/OPERA	DOC
D01	T1	L3-OMC05-1-EZ-002-0A	02
REV.			FOGLIO
A			02
DATA		SCALA	
GENNAIO '17		VARIE	
DESCRIZIONE	REDAZIONE/CONSULENTE	VERIFICATO	APPROVATO
Emissione	EFARM	De Stavola	Monaco

IL RESPONSABILE DEL PROCEDIMENTO	IL CONCESSIONARIO SARC SRL 	L'ENTITA' COSTRUTTRICE VISTO PER ACCETTAZIONE
---	---	--