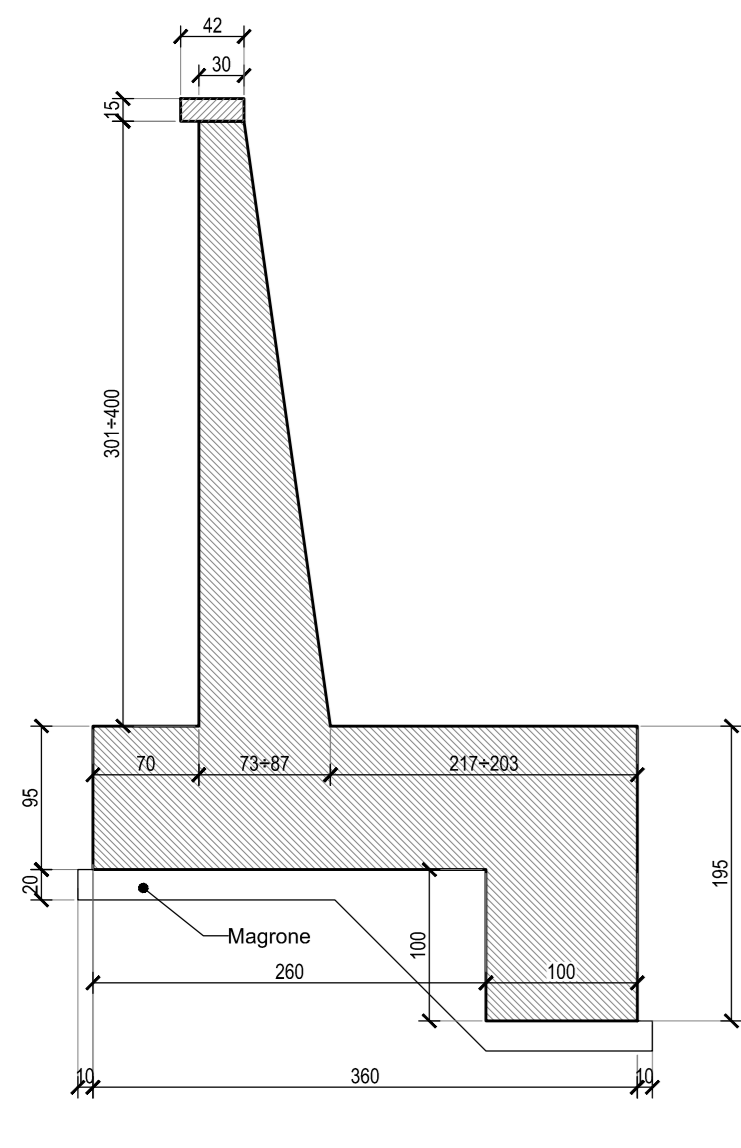
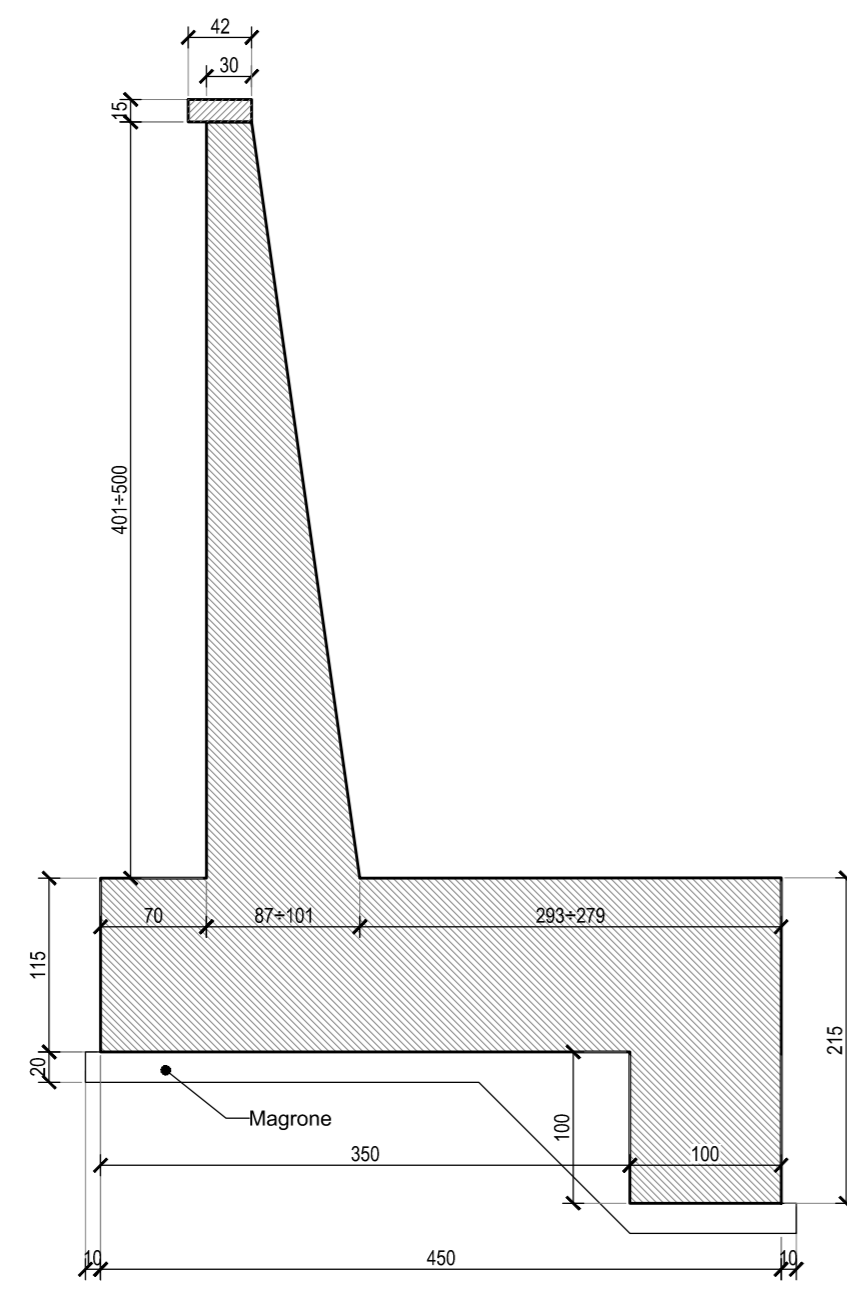


CARPENTERIA  
MURO DA 3.01+4.00  
Scala 1:50



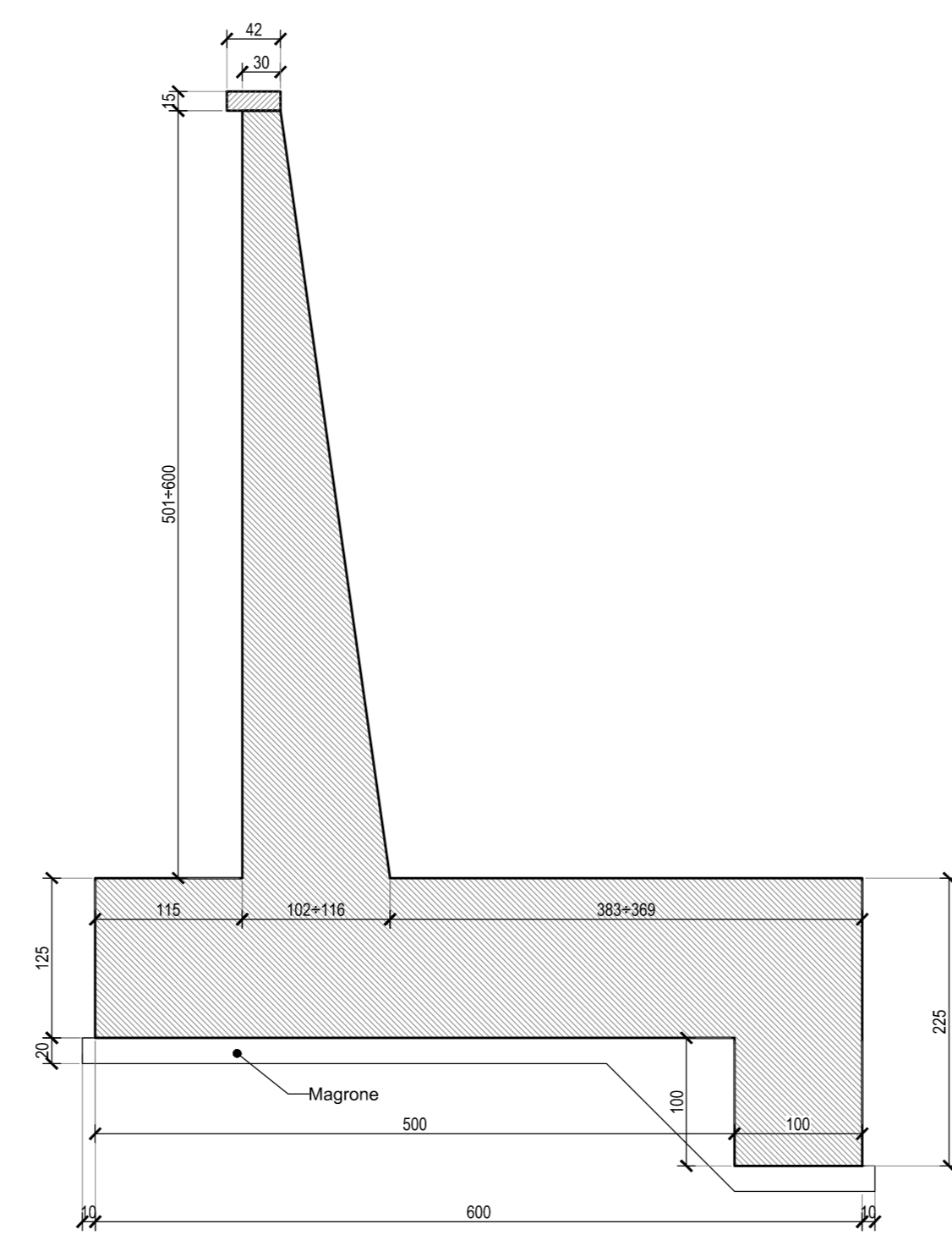
SEZIONE TIPO  
MURO DA 3.01+4.00  
Scala 1:50

CARPENTERIA  
MURO DA 4.01+5.00  
Scala 1:50



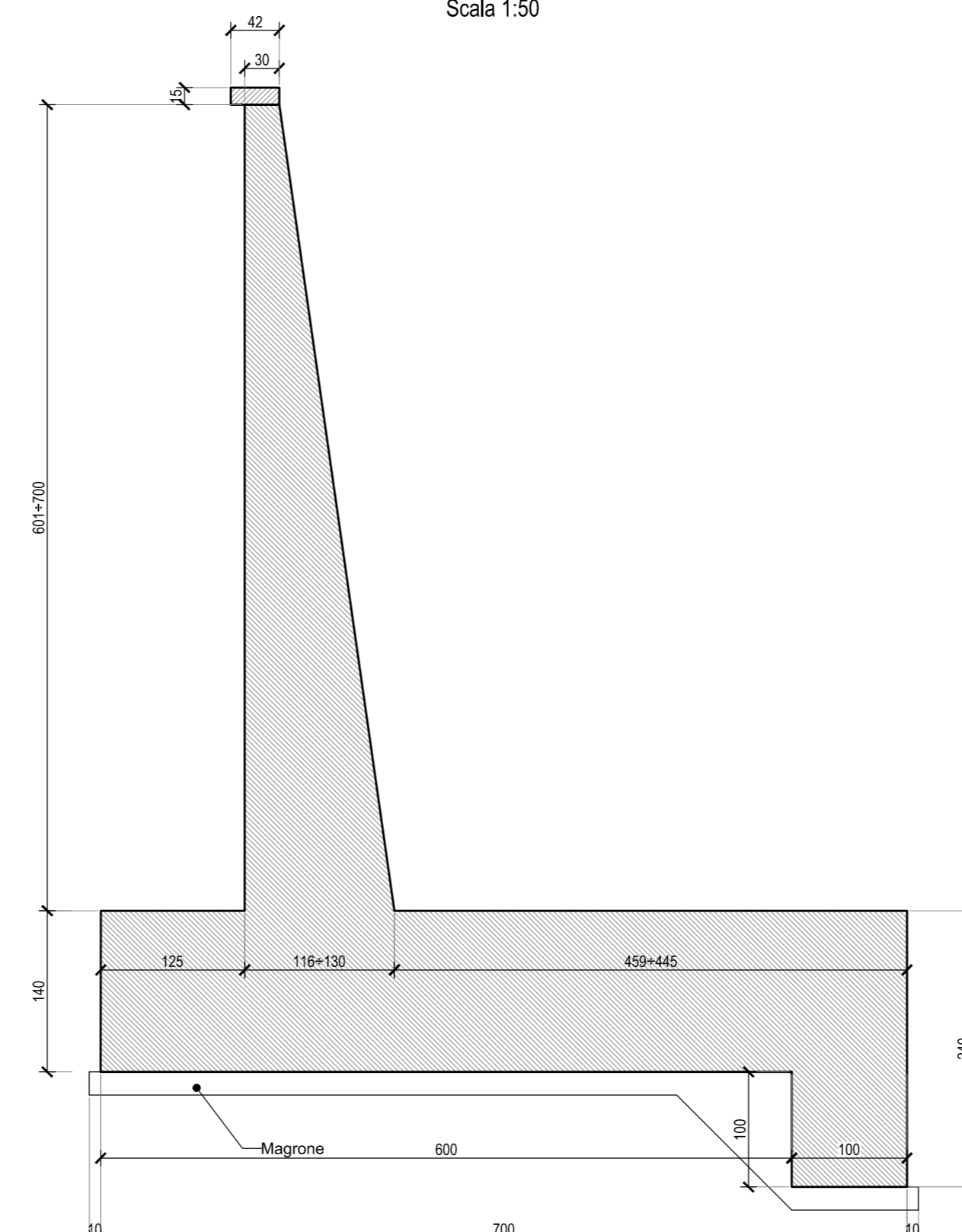
SEZIONE TIPO  
MURO DA 4.01+5.00  
Scala 1:50

CARPENTERIA  
MURO DA 5.01+6.00  
Scala 1:50



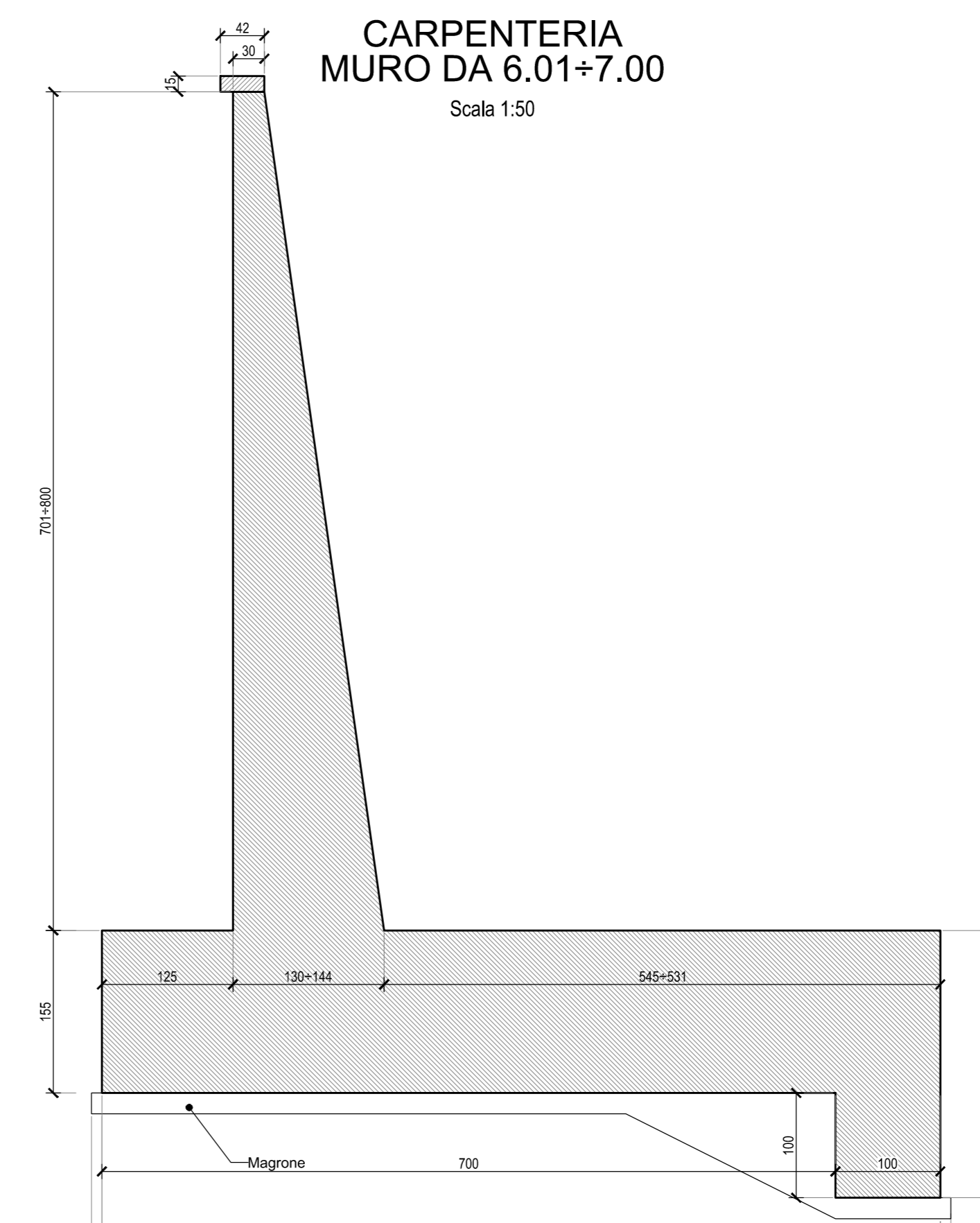
SEZIONE TIPO  
MURO DA 5.01+6.00  
Scala 1:50

CARPENTERIA  
MURO DA 6.01+7.00  
Scala 1:50

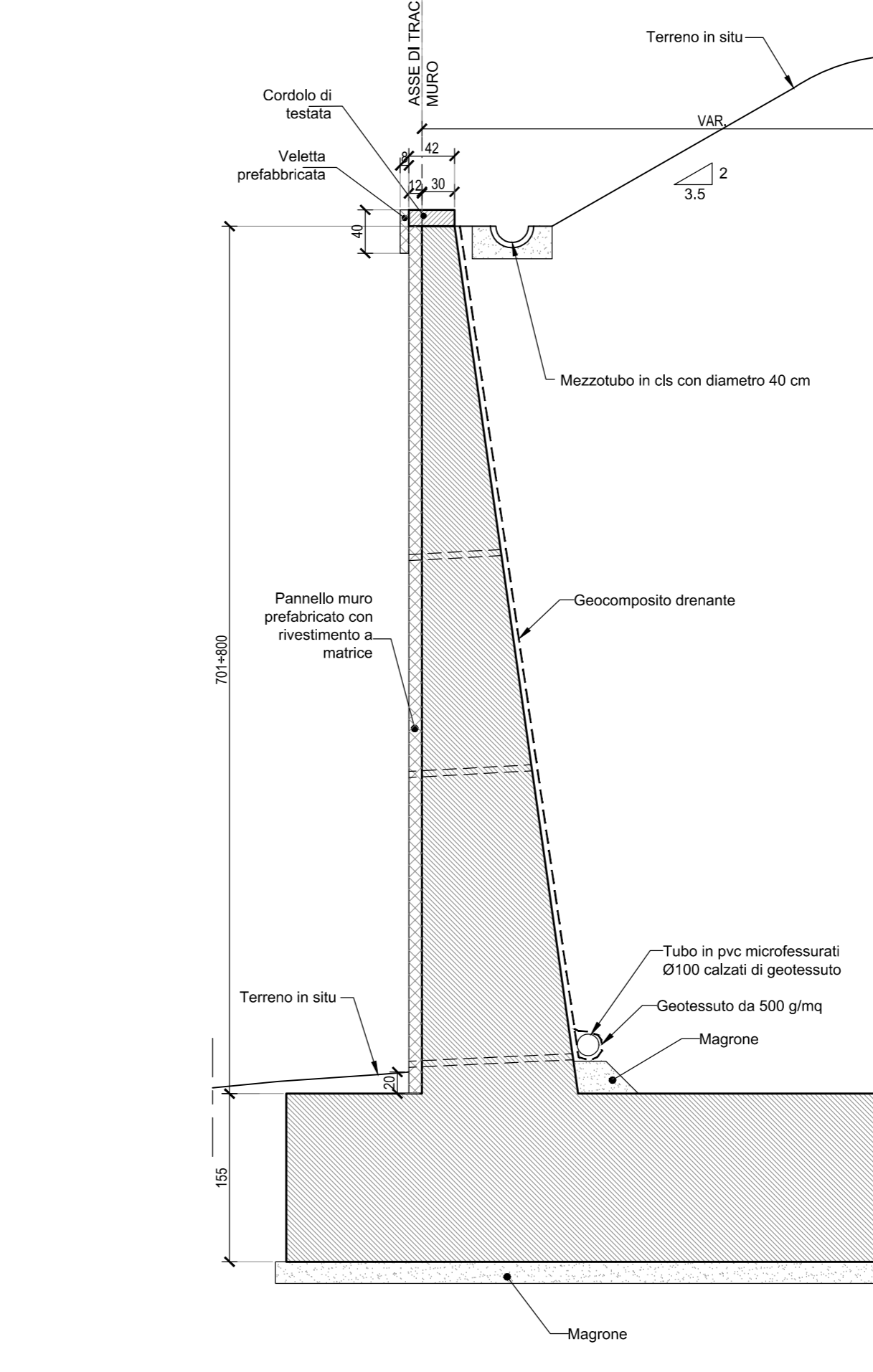
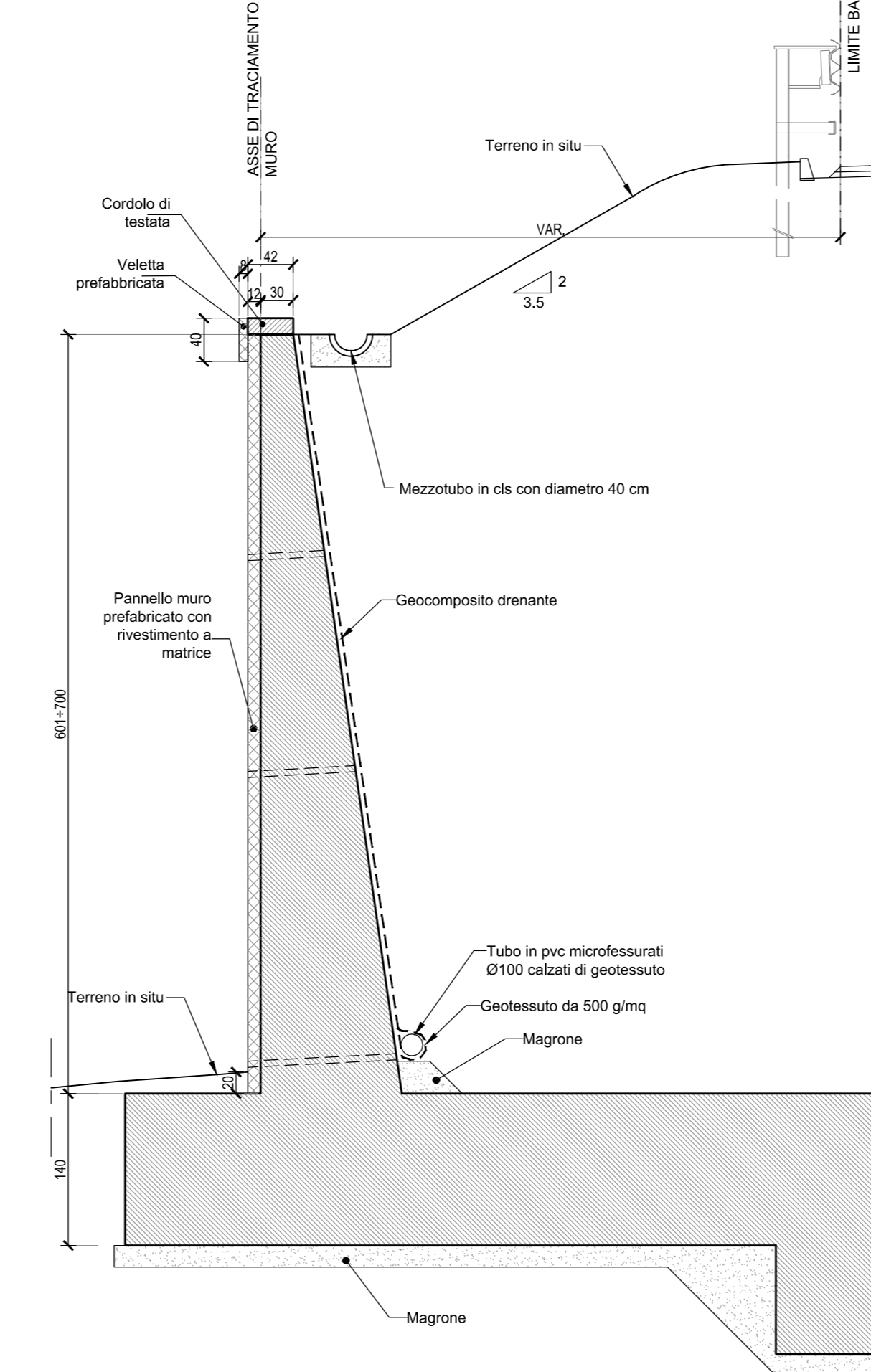
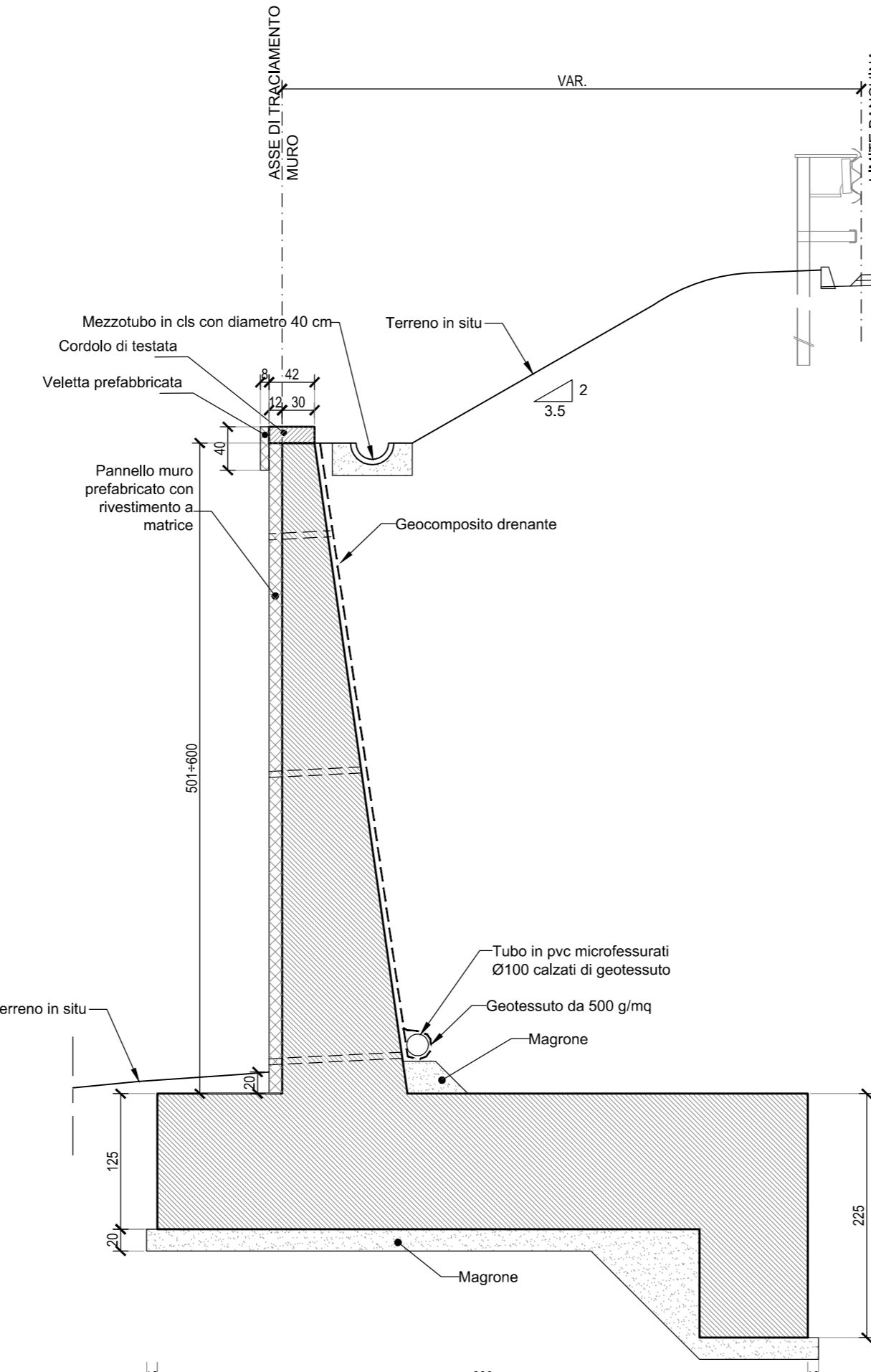
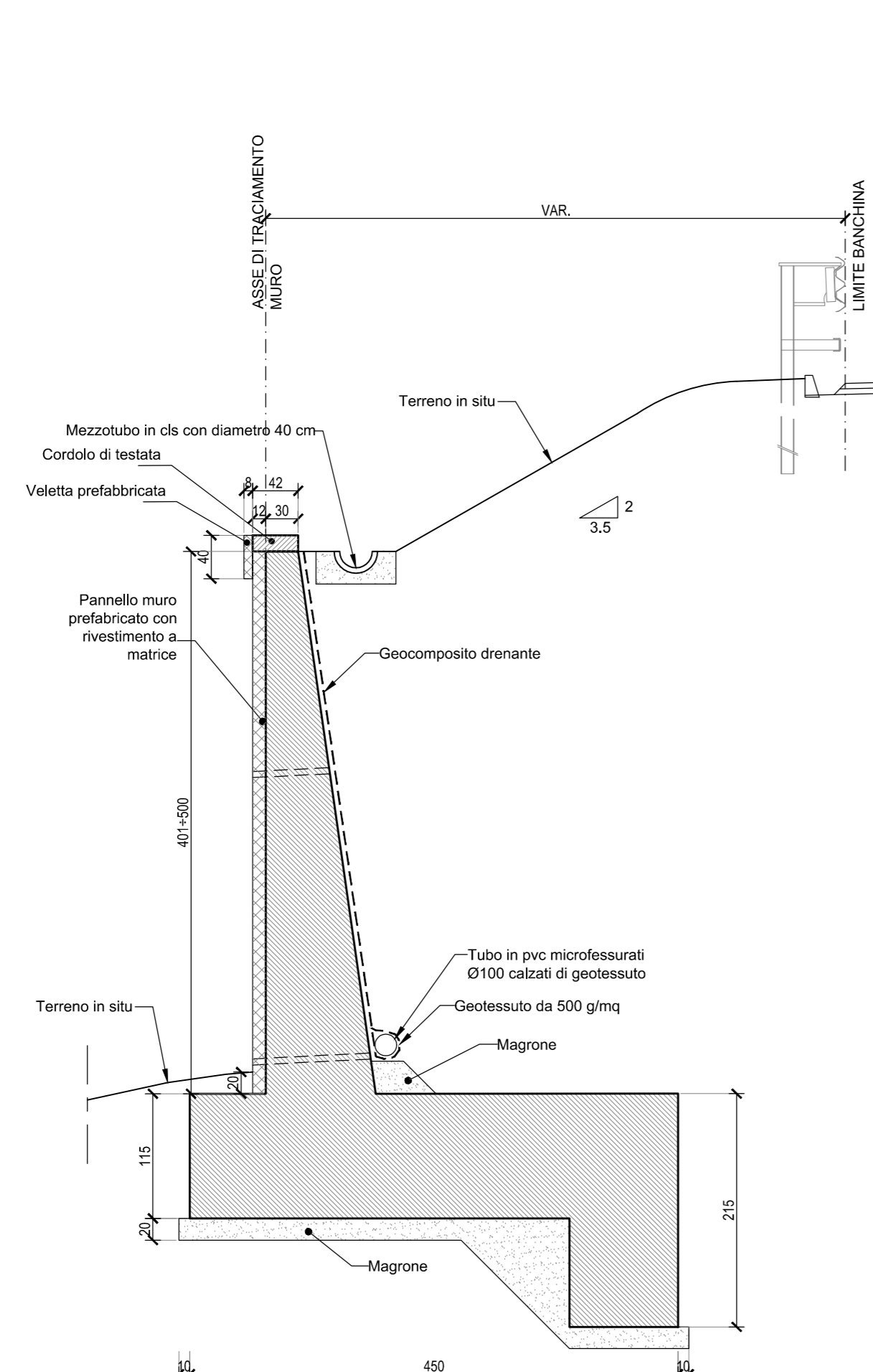
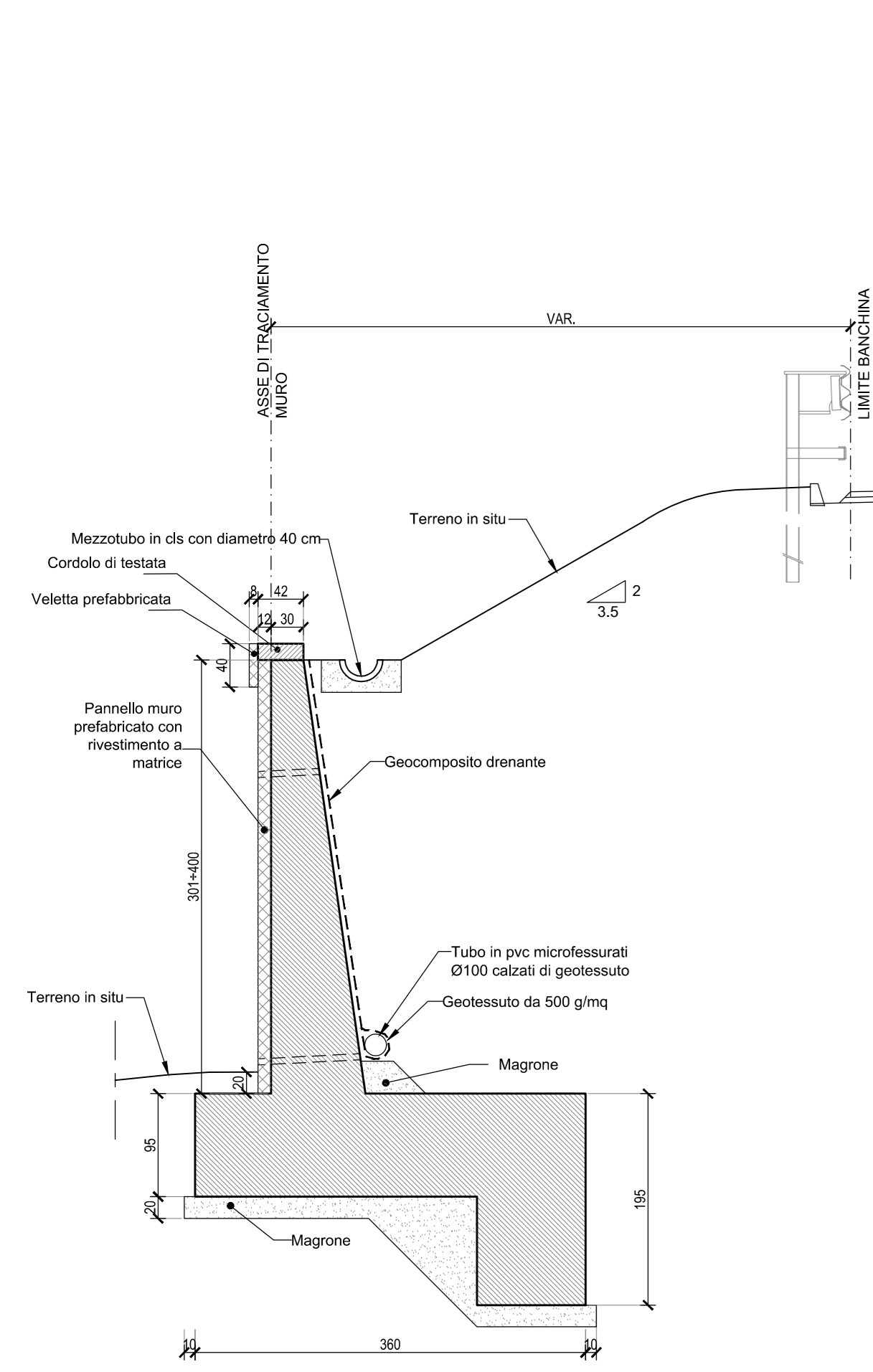


SEZIONE TIPO  
MURO DA 6.01+7.00  
Scala 1:50

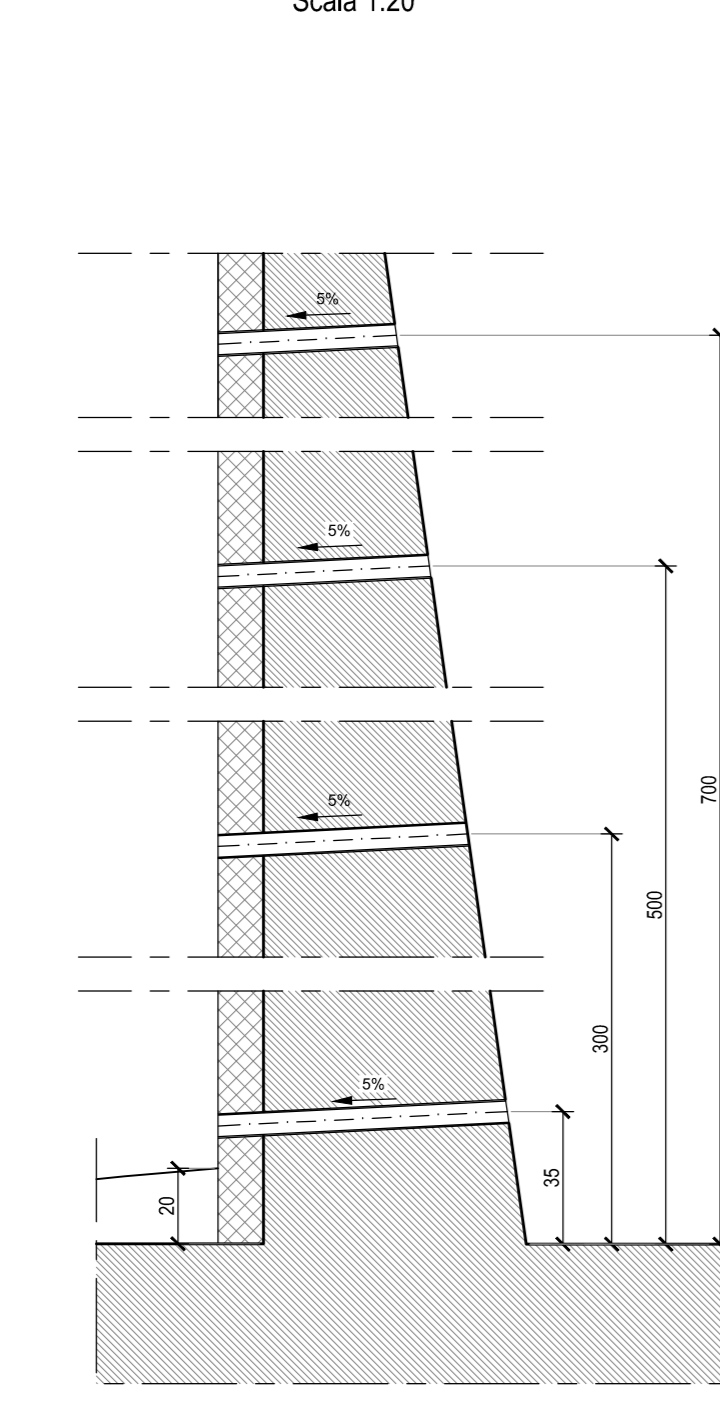
CARPENTERIA  
MURO DA 6.01+7.00  
Scala 1:50



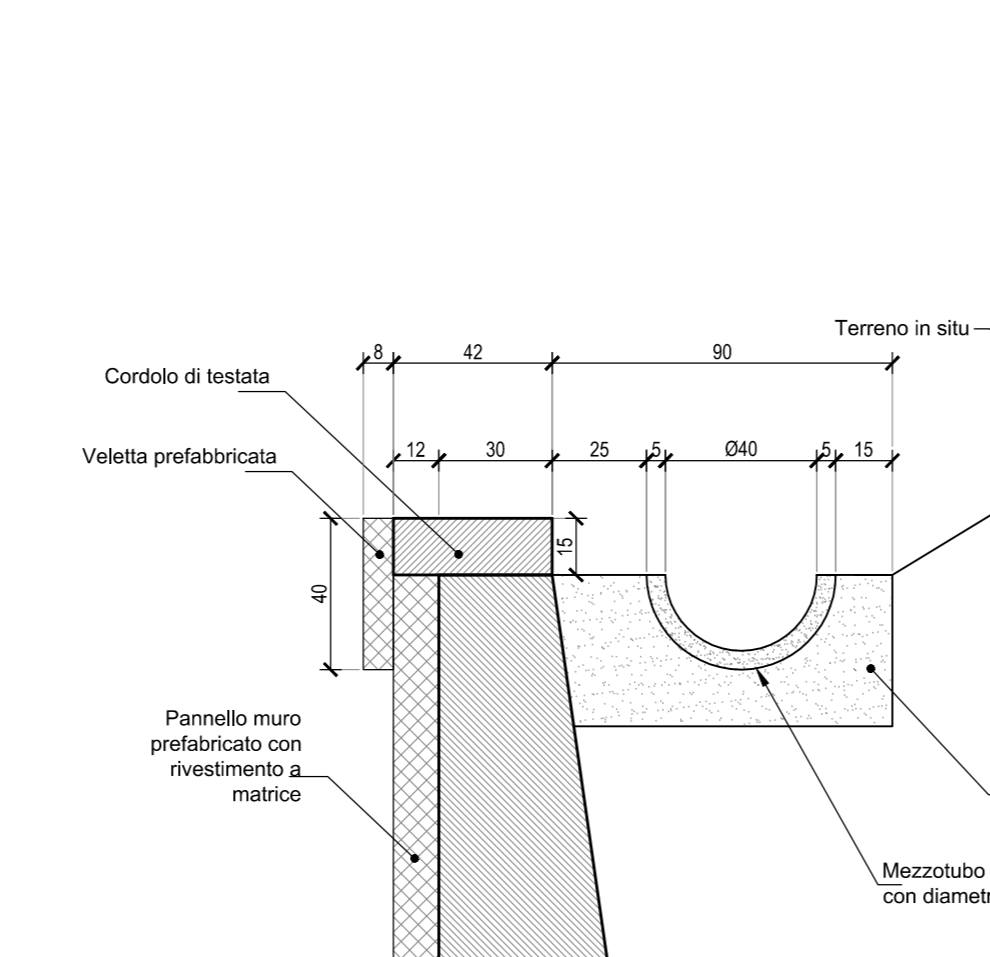
SEZIONE TIPO  
MURO DA 6.01+7.00  
Scala 1:50



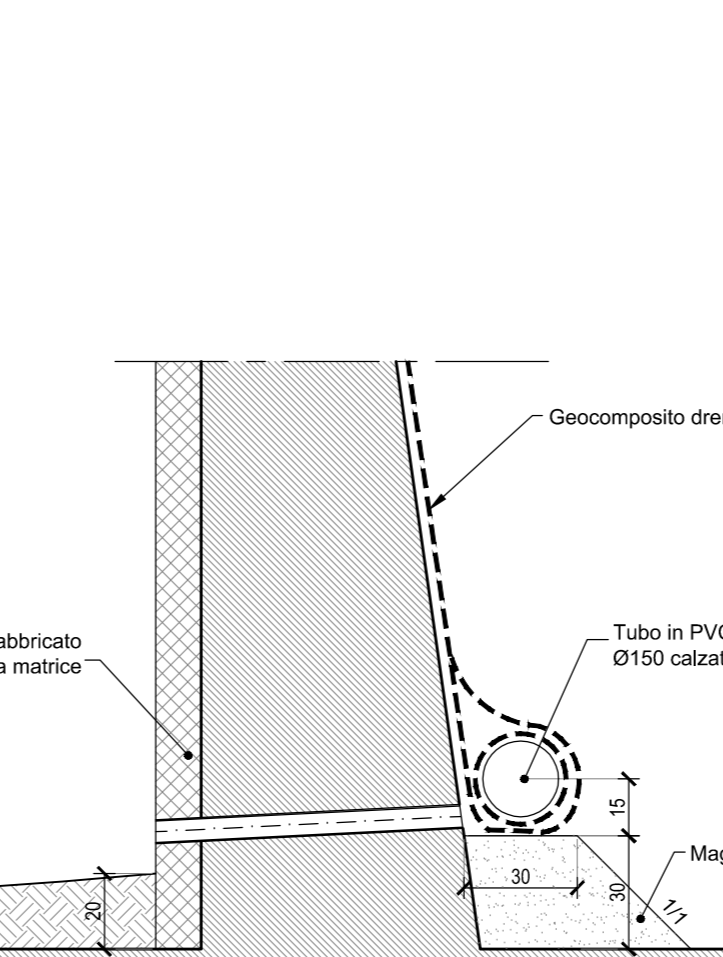
PARTICOLARE  
FORI PER SCOLO ACQUE  
Scala 1:20



PARTICOLARE  
CANALETTA IN C.A. A TERGO MURO  
Scala 1:20



PARTICOLARE  
DRENO AI MURI IN C.A.  
Scala 1:20



NOTA: Per la tabella materiali fare riferimento all'elaborato D01-T1L3-OMM00-1-0X-000-0A.

Ministero delle Infrastrutture e dei Trasporti  
Struttura di Vigilanza sulle Concessionarie Autostradali

AMMODERNAMENTO A N° 4 CORSIE DELLA S.S. 514  
"DI CHIARAMONTE" E DELLA S.S. 194 RAGUSANA  
DALLO SVINCOLO CON LA S.S. 115 ALLO  
SVINCOLO CON LA S.S. 114.  
(C.U.P. F12C03000000001)

PROGETTO DEFINITIVO

LOTTO 3  
OPERE D'ARTE MINORI  
Opere di sostegno - Muri in C.A.  
Tipologici muri di sottoscarpa  
Sezioni tipo e particolari costruttivi - Tavola 2 di 3

**Il Progettista** **Supporto specialistico**

Responsabile di progetto ed incaricato della certificazione delle opere: **SILECSpa** Ottimizzazione della certificazione delle opere **Carm**

Incarichi: Ing. Santa Monaco - Ordine Ing. Torino 5760H Ing. Antonia Alparone **LISEA**

Incarichi: Ing. Giannaria De Stavola - Ordine Ing. Venezia 2074

**Consulenze specialistiche**

Geologo: Dott. Giorgio Fabio Melchioni Ordine Geologi del Lazio A.P. n. 663 **Geotecnia e opere d'arte minori:** Ing. Antonio Alparone **LISEA**

Opere d'arte principali: **ITCALCONSULT** **GPingegneria** **Operazioni di mitigazione dell'impatto ambientale:** Ecosistemi e paesaggio **altran**

VERIFICATO: Incarichi: **altran** Rumore, vibrazioni ed atmosfera

FASE	TR.LT.	DISCIPLINA/OPERA	DOC.	PROGR.	ST.REV.	FOGLIO	DATA
D01	T1	L3	OMM00	1	TZ	003	0A
REV.	DATA	DESCRIZIONE	REVISIONI	VERIFICATO	APPROVATO		
A	GENNAIO '17	Emissione	Incarichi	Tracce	Monaco		

IL RESPONSABILE DEL PROCEDIMENTO: **SARC SRL** L'ENTITA' COSTRUTTRICE: **altran** VISTO PER ACCETTAZIONE