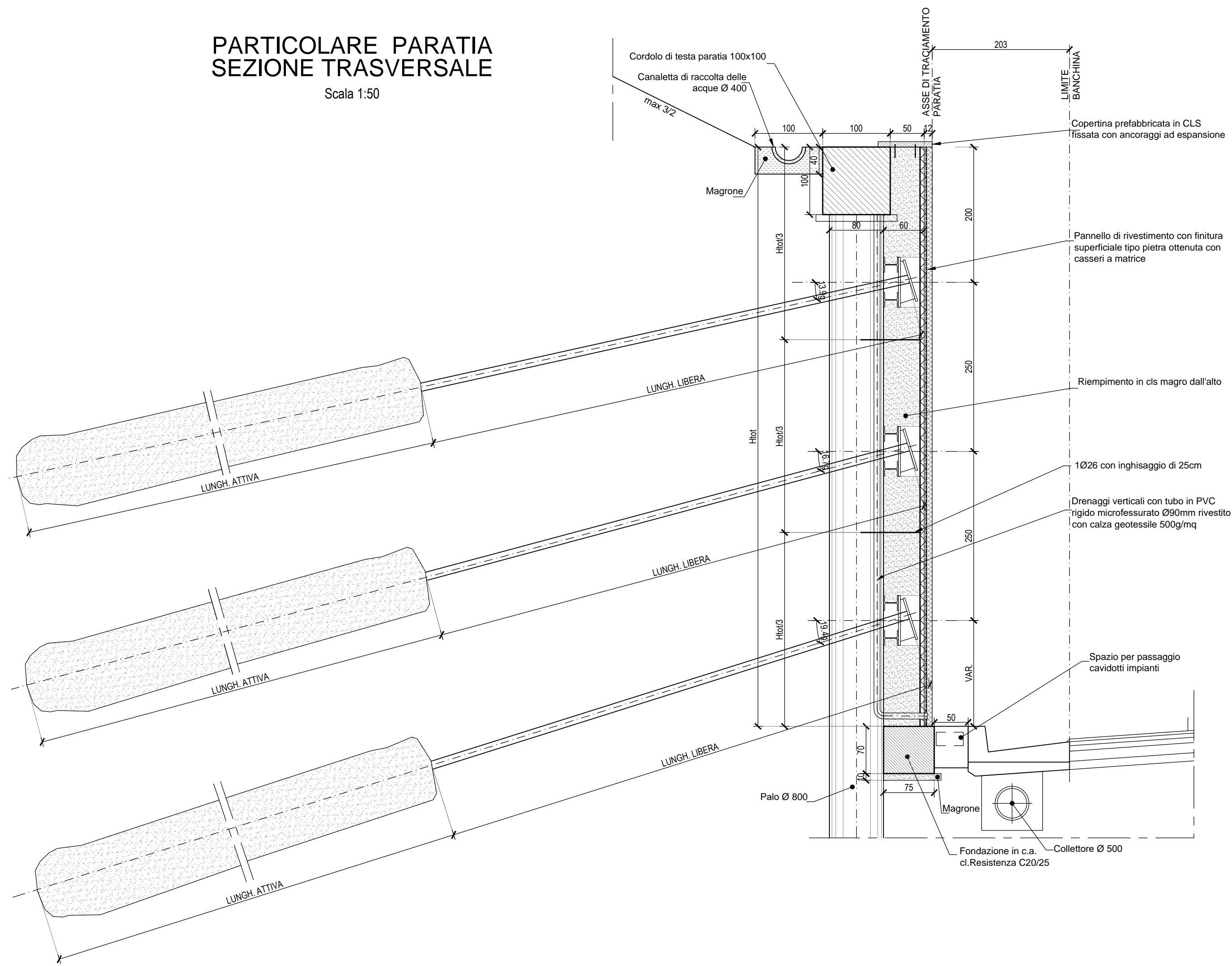


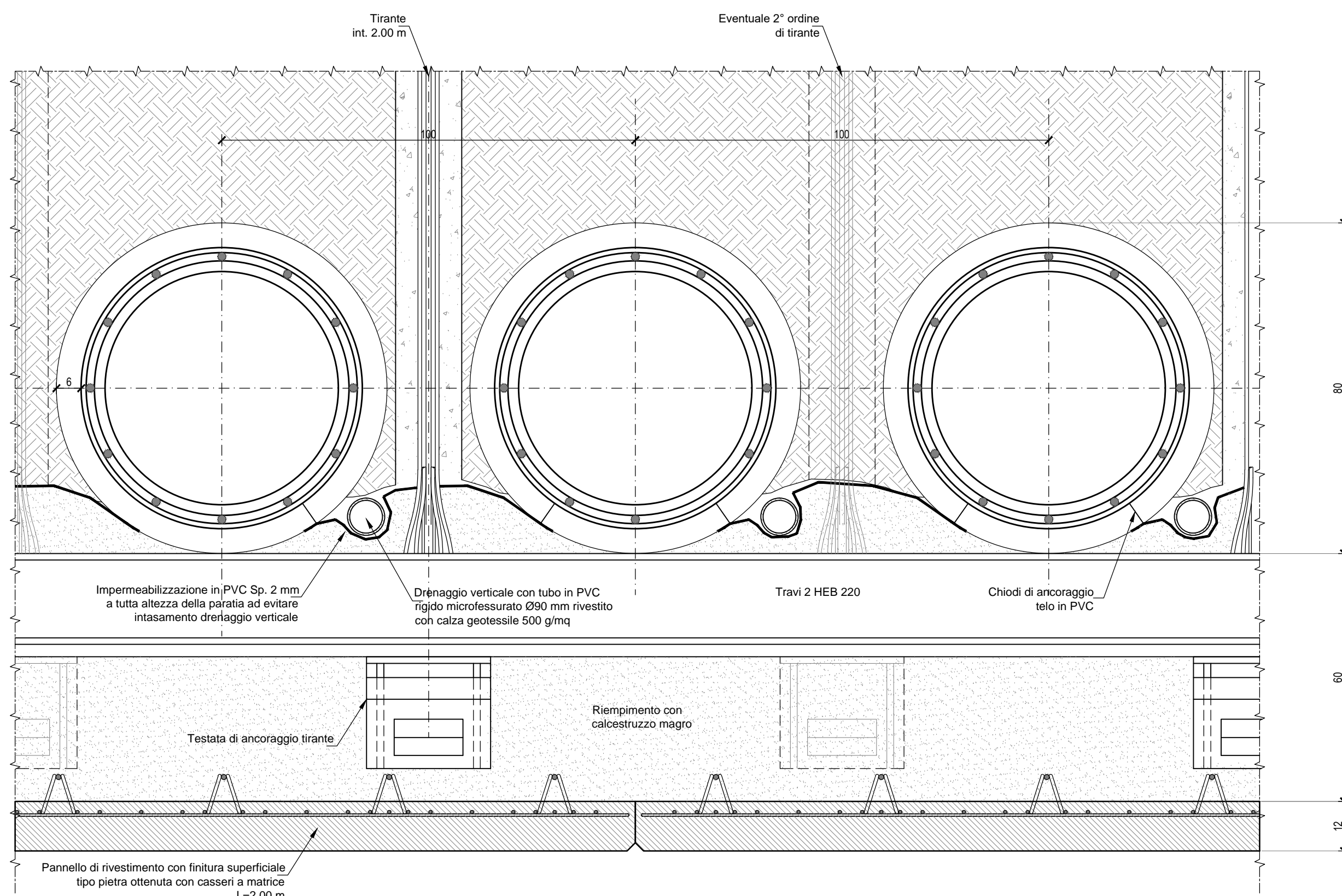
PARTICOLARE PARATIA SEZIONE TRASVERSALE

Scala 1:50



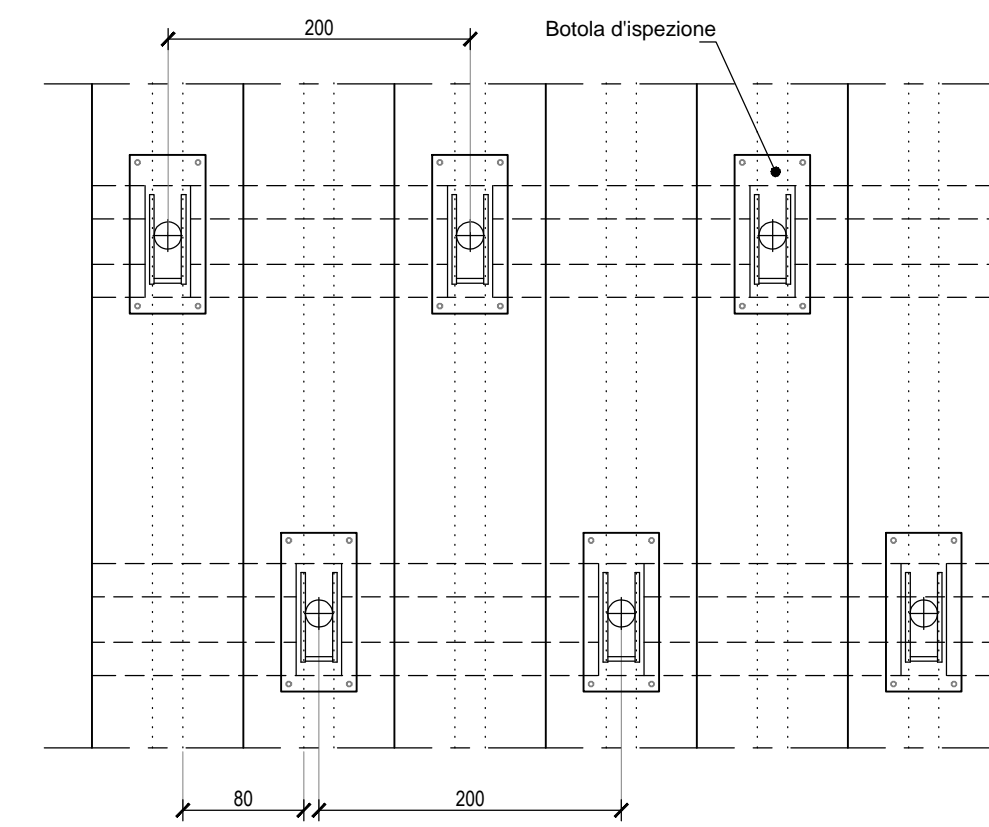
SEZIONE A-A

Scala 1:10



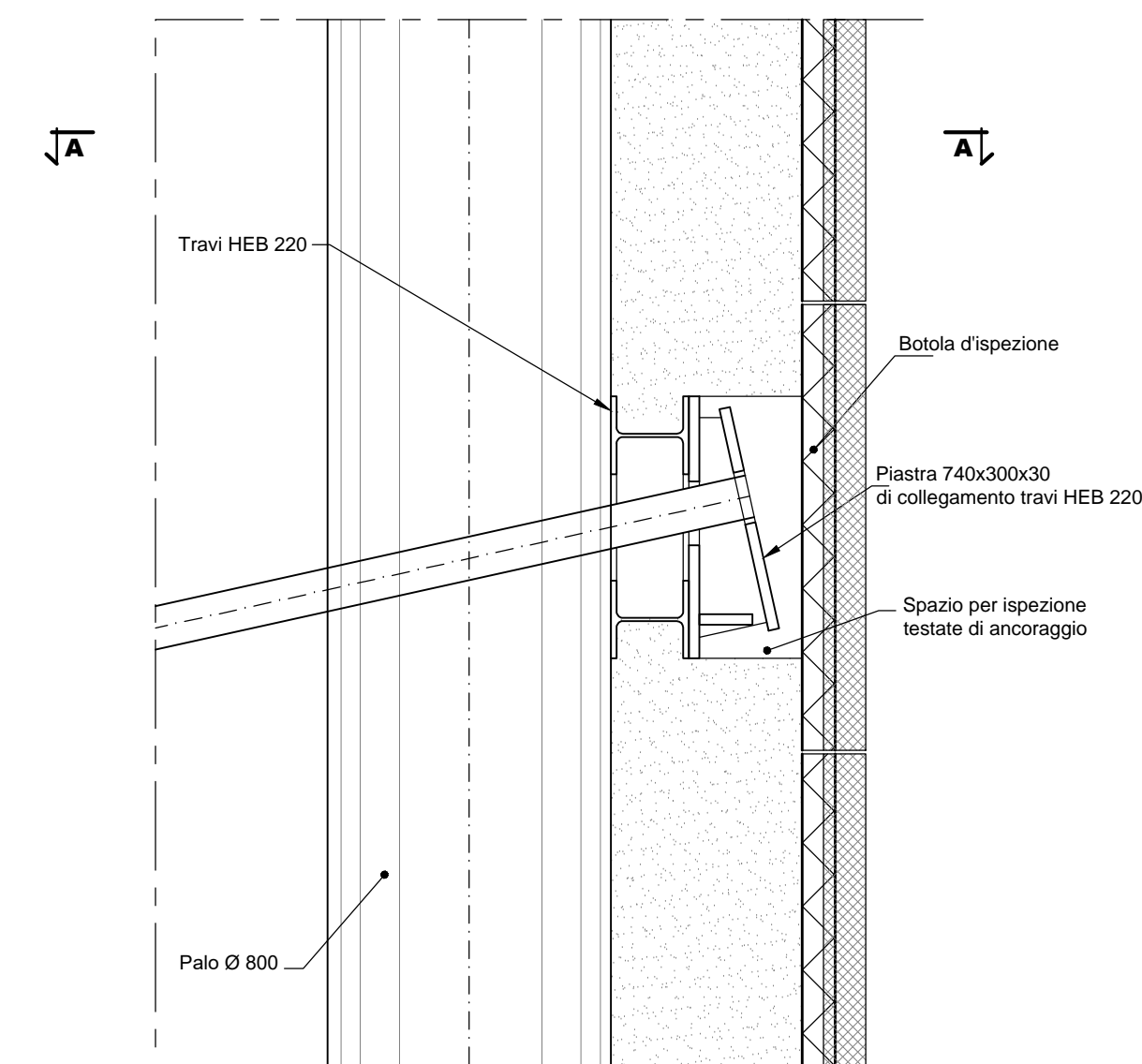
PARTICOLARE PANNELLI PREFABBRICATI PROSPETTO

Scala 1:50



PARTICOLARE TESTA TIRANTE

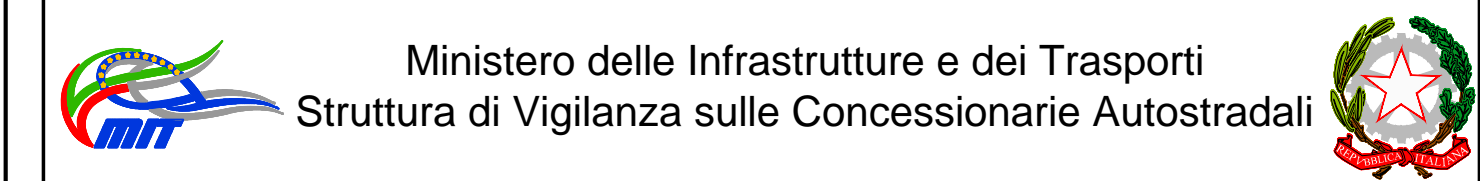
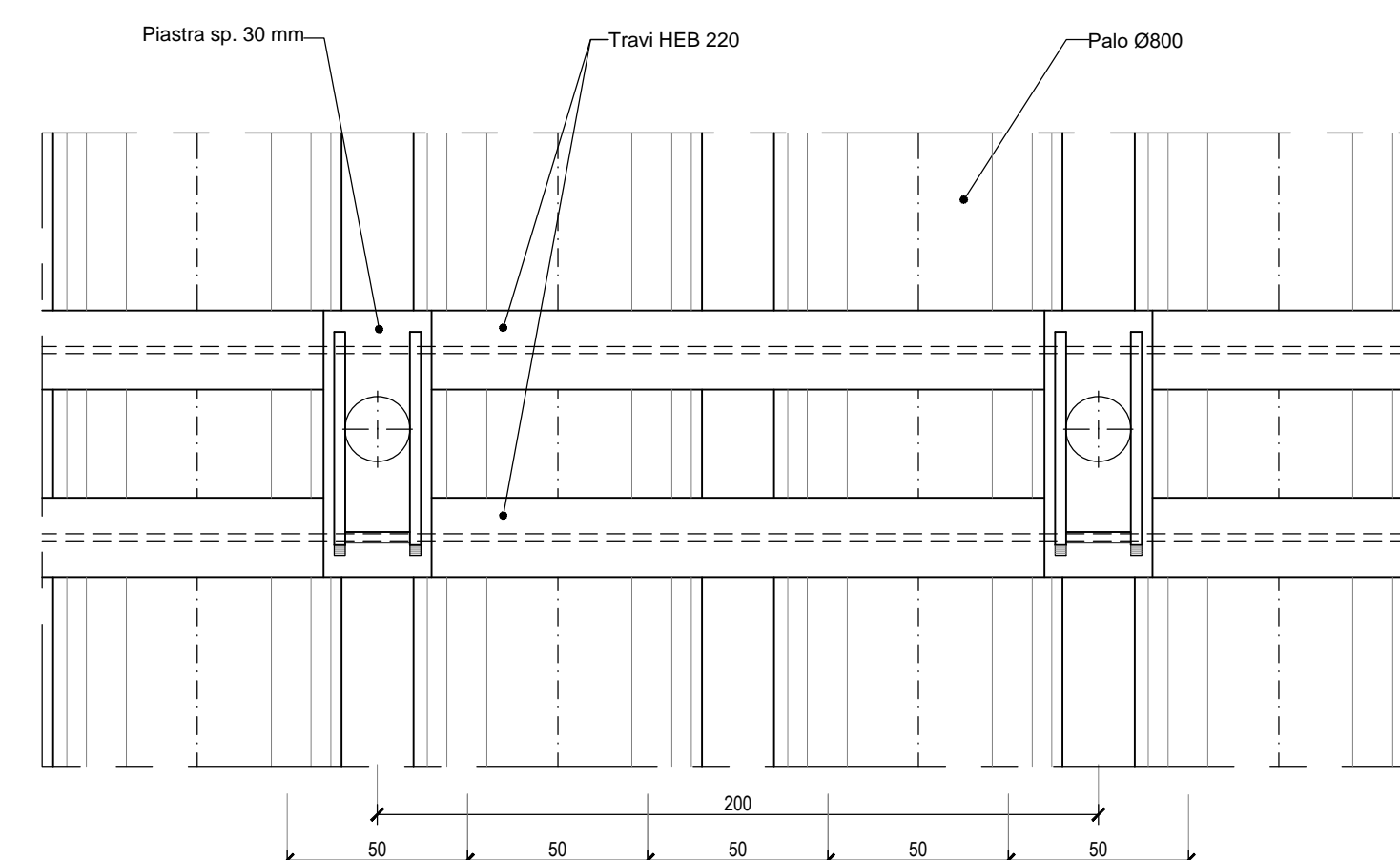
Scala 1:20



NOTA: Per la tabella materiali fare riferimento all'elaborato D01-T1L2-OM000-1-DX-000-0A.

PARTICOLARE ANCORAGGIO TIRANTI PROSPETTO

Scala 1:20



AMMODERNAMENTO A N° 4 CORSIE DELLA S.S. 514 "DI CHIARAMONTE" E DELLA S.S. 194 RAGUSANA DALLO SVINCOLO CON LA S.S. 115 ALLO SVINCOLO CON LA S.S. 114.
(C.U.P. F12C03000000001)

PROGETTO DEFINITIVO

**LOTTO 3
OPERE D'ARTE MINORI
Opere di sostegno - Paratie
Tipologico paratie di pali
Sezioni e particolari**

Il Progettista		Supporto specialistico	
Responsabile di progetto ed incaricato delle integrazioni tra le varie prestazioni: Ing. Santa Monaco - Ordine Ing. Torino 5760H		Ottimizzazione della cantierizzazione delle opere Ing. Gianmaria De Stavola - Ordine Ing. Venezia 2074	
Geologo:		Consulenze specialistiche	
Dott. Geologo Fabio Melchiorri Ordine Geologi del Lazio A.P. n. 663		Geotecnica e opere d'arte minori: Ing. Antonio Alparone	
Opere d'arte principali:		Opere di mitigazione dell'impatto ambientale:	
Viadotti Ing. G. Mondello		Gallerie Ing. G. Guiducci	
Ecossistemi e paesaggio IALCONSULT		Rumore, vibrazioni ed atmosfera GP Ingegneria	
RIFERIMENTO ELABORATO FASE TRLT DISCIPLINA/OPERA DOC. PROG. ST.REV. FOGLIO DATA D01-T1L3-OMP00-1-TZ-001-0A 01 di 01 GENNAIO '17			
REV. DATA DESCRIZIONE REDATTO/CONSULENTE VERIFICATO APPROVATO A GENNAIO '17 Emissione Italconsult Tresso Monaco			
IL RESPONSABILE DEL PROCEDIMENTO SARC SRL		IL CONCESSIONARIO SARC SRL	
		L'ENTITA' COSTRUTTRICE VISTO PER ACCETTAZIONE	