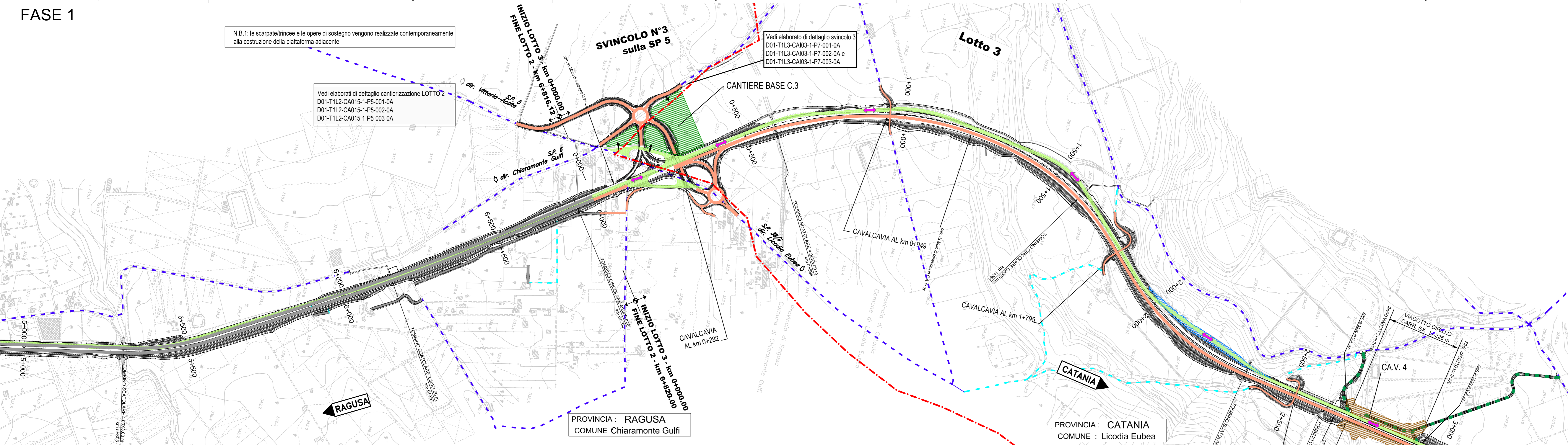


FASE 1

N.B.1: le scarpate/trincee e le opere di sostegno vengono realizzate contemporaneamente alla costruzione della piattaforma adiacente

Vedi elaborati di dettaglio cantierizzazione LOTTO 2
D01-T1L2-CA015-1-P5-001-0A
D01-T1L2-CA015-1-P5-002-0A
D01-T1L2-CA015-1-P5-003-0A

Vedi elaborato di dettaglio svincolo 3
D01-T1L3-CA003-1-P7-001-0A
D01-T1L3-CA003-1-P7-002-0A e
D01-T1L3-CA003-1-P7-003-0A

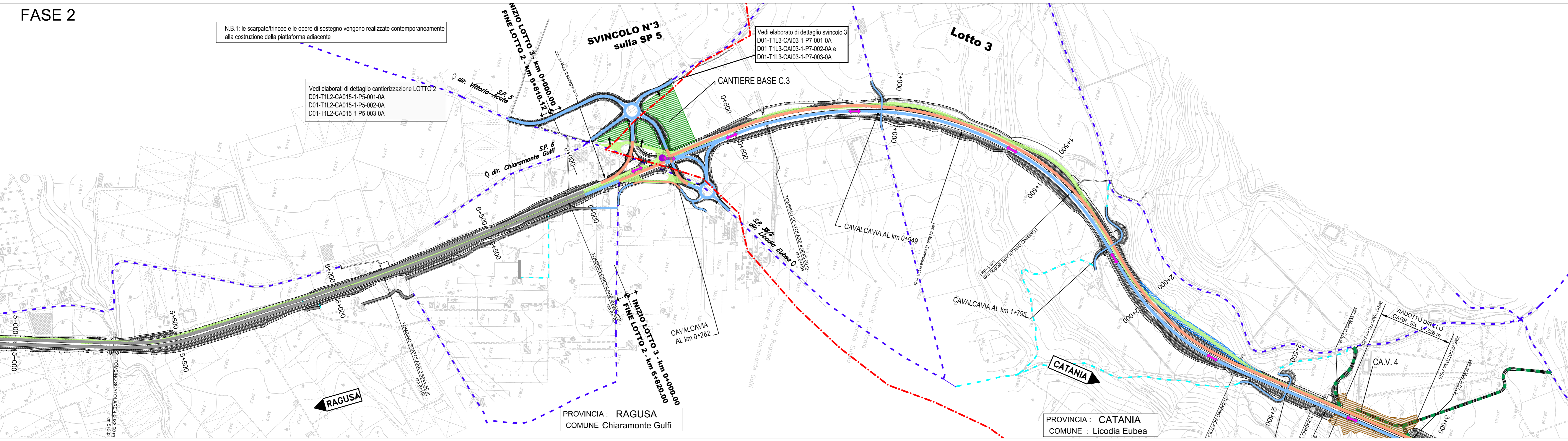


FASE 2

N.B.1: le scarpate/trincee e le opere di sostegno vengono realizzate contemporaneamente alla costruzione della piattaforma adiacente

Vedi elaborati di dettaglio cantierizzazione LOTTO 2
D01-T1L2-CA015-1-P5-001-0A
D01-T1L2-CA015-1-P5-002-0A
D01-T1L2-CA015-1-P5-003-0A

Vedi elaborato di dettaglio svincolo 3
D01-T1L3-CA003-1-P7-001-0A
D01-T1L3-CA003-1-P7-002-0A e
D01-T1L3-CA003-1-P7-003-0A



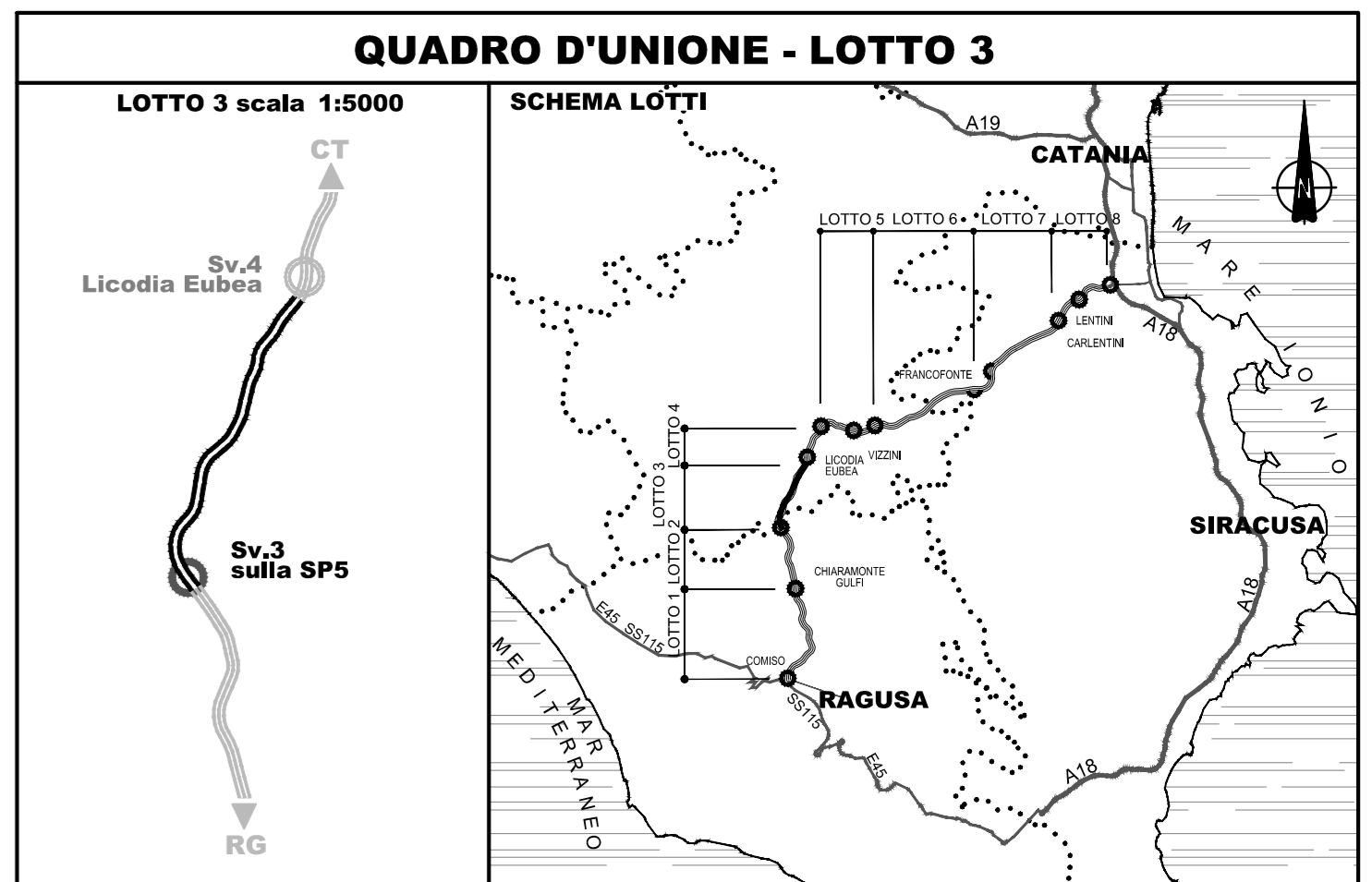
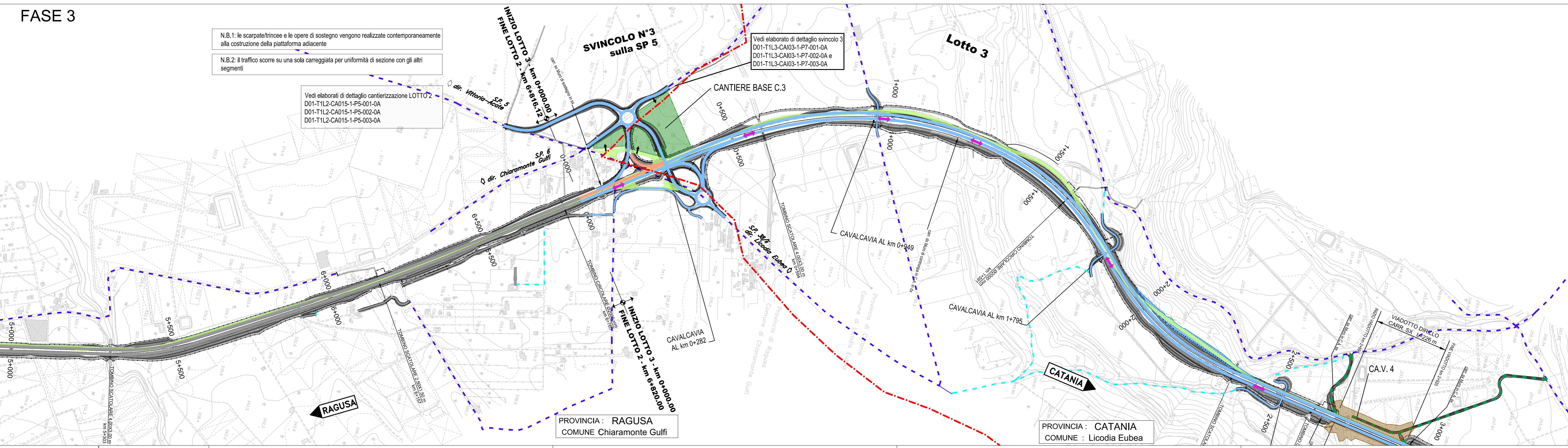
FASE 3

N.B.1: le scarpate/trincee e le opere di sostegno vengono realizzate contemporaneamente alla costruzione della piattaforma adiacente

N.B.2: il traffico scorre su una sola carreggiata per uniformità di sezione con gli altri segmenti

Vedi elaborati di dettaglio cantierizzazione LOTTO 2
D01-T1L2-CA015-1-P5-001-0A
D01-T1L2-CA015-1-P5-002-0A
D01-T1L2-CA015-1-P5-003-0A

Vedi elaborato di dettaglio svincolo 3
D01-T1L3-CA003-1-P7-001-0A
D01-T1L3-CA003-1-P7-002-0A e
D01-T1L3-CA003-1-P7-003-0A



LEGENDA	
[C]	Cantiere base, campo base
[CA.V.]	Cantiere operativo viadotto
[CA.G.]	Cantiere operativo galleria
[C.A.S.]	Cantiere operativo attraversamento ferroviario
[Area verde]	Area di cantiere base
[Area gialla]	Area di cantiere operativo
[Area arancione]	Area potenziali di stoccaggio temporaneo
[Area blu]	Area potenziali di riodiamento definitivo
[Linea verde]	S.S. 514/194 esistente
[Linea arancione]	Opere in corso di realizzazione
[Linea blu]	Opere in corso di realizzazione - allargamenti SS esistente
[Linea grigia]	Opere realizzate
[Linea grigia scura]	Opere in costruzione altro Lotto - vedere elaborato di dettaglio
[Linea viola]	By-pass provvisorio
[Linea blu tratteggiata]	Viabilità alternativa su strade esistenti
[Linea verde tratteggiata]	Viabilità alternativa su strade esistenti da adeguare
[Linea grigia tratteggiata]	Nuove viabilità di accesso ai cantieri operativi
[Linea grigia tratteggiata]	Viabilità esistenti di collegamento ai poli di approvv. / conferim.
[Polo X - RG000 - 0,0 Km]	Poli di approvvigionamento / conferimento materiali
[Freccia]	Direzione poli di approvvigionamento / conferimento
Flussi di cantiere strada statale:	
[Freccia verde]	Doppio senso di marcia
[Freccia arancione]	Un senso di marcia
[Freccia blu]	Doppio senso di marcia con eventuale restringimento della carreggiata o con varco di spartitraffico
[Freccia grigia]	Accesso ai cantieri base

- FASI REALIZZATIVE**
- FASE 1:**
- delimitazione delle aree di lavoro e realizzazione della viabilità di cantiere;
 - traffico sull'attuale sede stradale anche con restringimenti di carreggiata;
 - realizzazione delle porzioni fuori sede delle carreggiate autostradali e delle opere d'arte;
 - realizzazione della viabilità secondaria propedeutica alle deviazioni del traffico di Fase 2;
 - adeguamento viabilità esistente con allargamenti locali propedeutici alla Fase 2.
- FASE 2:**
- delimitazione delle aree di lavoro;
 - traffico sulle porzioni di carreggiata autostradale realizzate in Fase 1 con locali deviazioni sulla viabilità esistente;
 - realizzazione delle porzioni fuori sede delle carreggiate autostradali, della viabilità secondaria e delle opere d'arte;
- FASE 3:**
- delimitazione delle aree di lavoro;
 - realizzazione delle rimanenti parti dell'infrastruttura stradale principale;
 - completamento generale e messa in esercizio dell'intera infrastruttura;
 - interventi di rinaturalizzazione della piattaforma attuale, ove dismessa.

LIMITI AMMINISTRATIVI	
[Linea rossa tratteggiata]	Confini Regionali
[Linea arancione tratteggiata]	Confini Provinciali
[Linea grigia tratteggiata]	Confini Comunali

Ministero delle Infrastrutture e dei Trasporti
Struttura di Vigilanza sulle Concessionarie Autostradali

AMMODERNAMENTO A N° 4 CORSIE DELLA S.S. 514 "DI CHIARAMONTE" E DELLA S.S. 194 RAGUSANA DALLO SVINCOLO CON LA S.S. 115 ALLO SVINCOLO CON LA S.S. 114.
(C.U.P. F12C0300000001)

PROGETTO DEFINITIVO

LOTTO 3
CANTIERIZZAZIONE
Fasi esecutive in presenza di traffico
Tavola 1 di 3

Progettista Responsabile di progetto ed incaricato delle integrazioni tra le varie prestazioni Ing. Santa Monaco - Ordine Ing. Torino 5760H	Supporto specialistico Ottimizzazione della cantierizzazione delle opere Ing. Gianmaria De Stavola - Ordine Ing. Venezia 2074
Geologo Dott. Geologo Fabio Melchiorri Ordine Geologi del Lazio A.P. n. 663	Geotecnica e opere d'arte minori: Ing. Antonio Alparone
Opere d'arte principali: Viadotti Ing. G. Mondello	Opere di mitigazione dell'impatto ambientale: Rumore, vibrazioni ed atmosfera Ing. G. Guittucci
Consulenze specialistiche Gallerie Ing. G. Guittucci	Consulenze specialistiche Ecosistemi e paesaggio Ing. G. Guittucci
ITALLCONSULT	ALTRAN
RIFFERIMENTO ELABORATO FASE TR.L. DISCIPLINA/OPERA DOC. PROGR. ST. REV. FOGLIO DATA D01-T1L3-CA015-1-P5-001-0A	GENNAIO '17 SCALA 1:5000
REV. DATA DESCRIZIONE	REGISTRATO/VERIFICATO APPROVATO A GENNAIO '17 Emisione E.Farm De Stedda Monaco
IL RESPONSABILE DEL PROCEDIMENTO	IL CONCESSIONARIO SARC SRL L'ENTITA' COSTRUTTRICE VETO PER ACCETTAZIONE