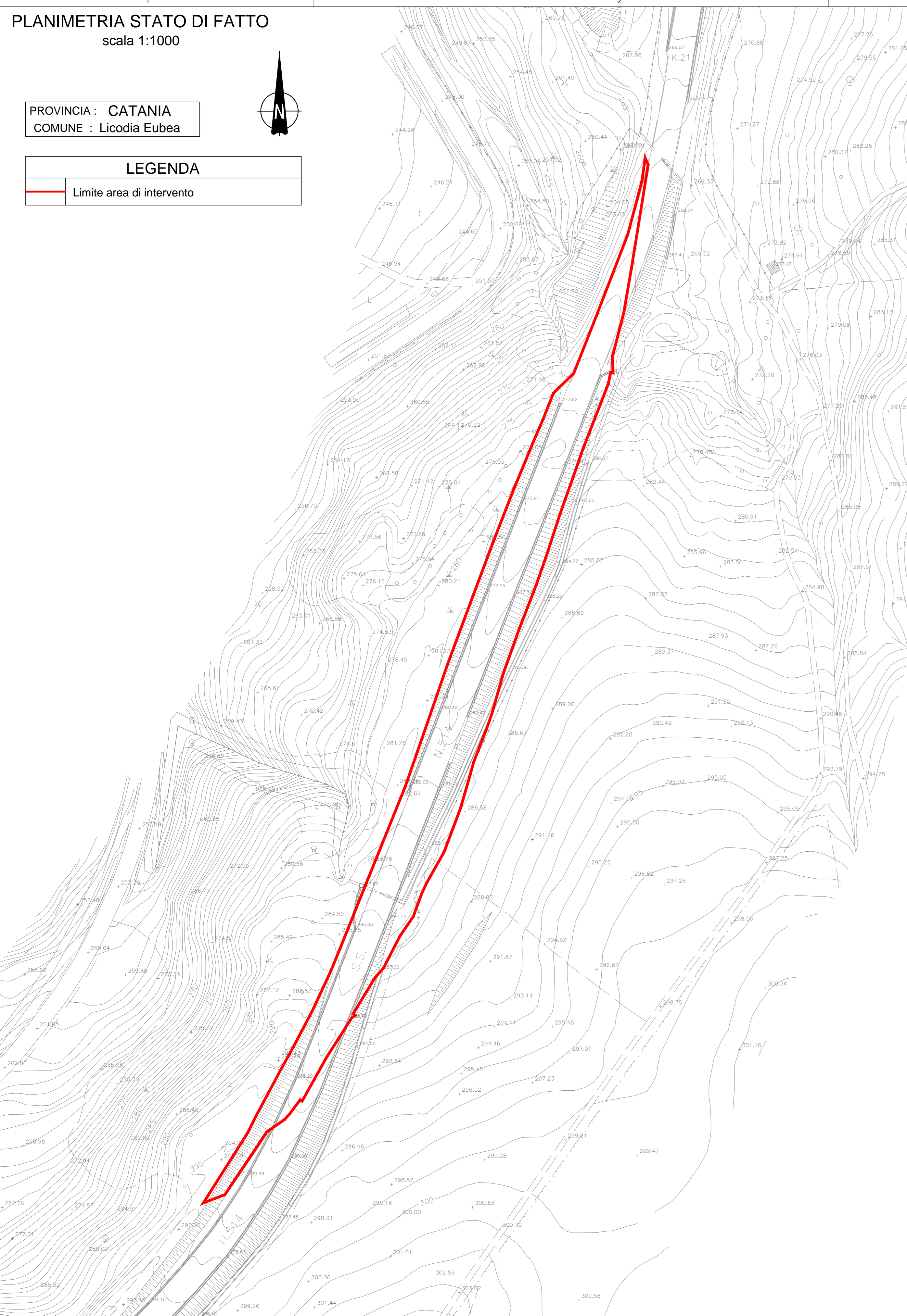


PLANIMETRIA STATO DI FATTO  
scala 1:1000

PROVINCIA : CATANIA  
COMUNE : Licodia Eubea

LEGENDA

Limite area di intervento

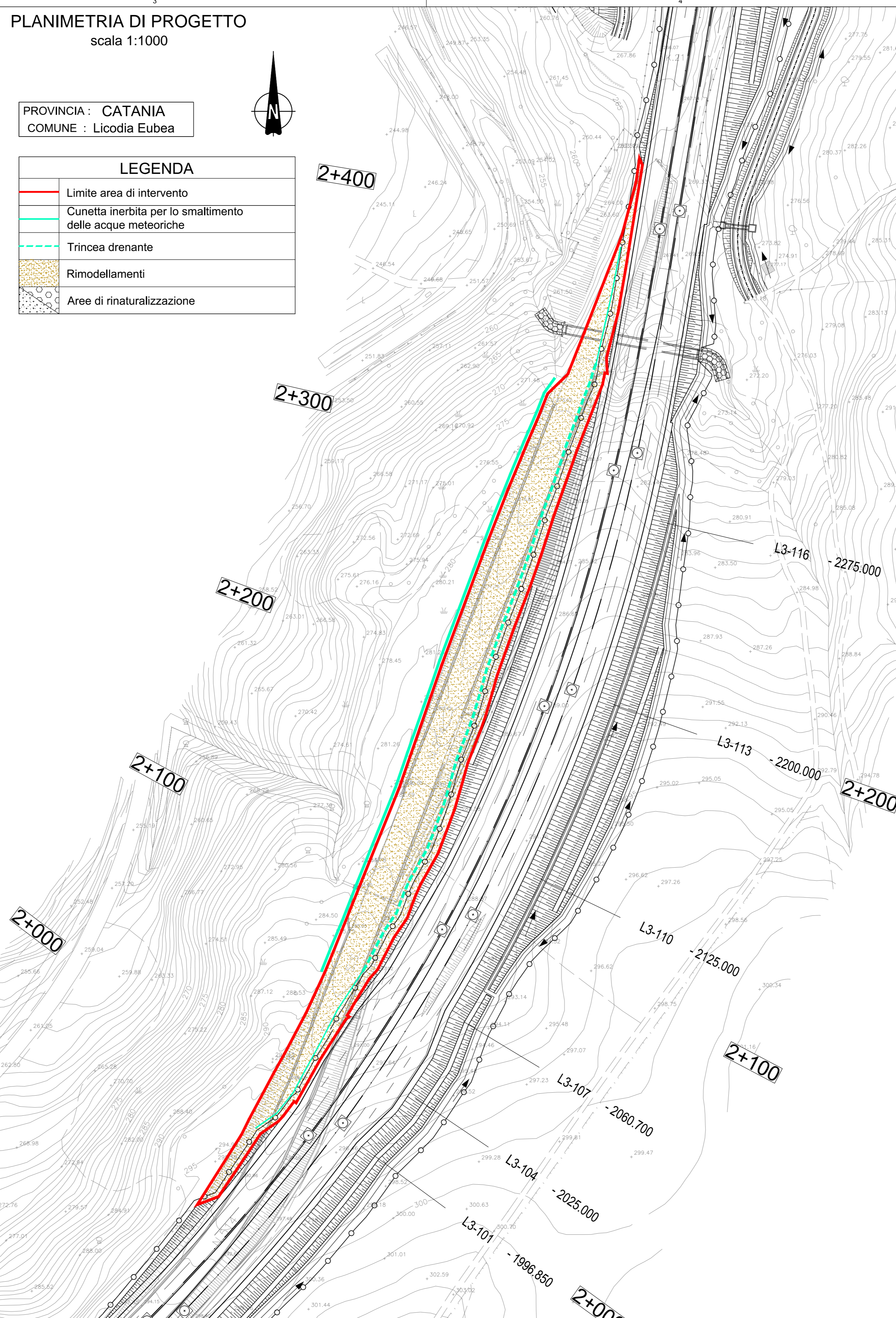


PLANIMETRIA DI PROGETTO  
scala 1:1000

PROVINCIA : CATANIA  
COMUNE : Licodia Eubea

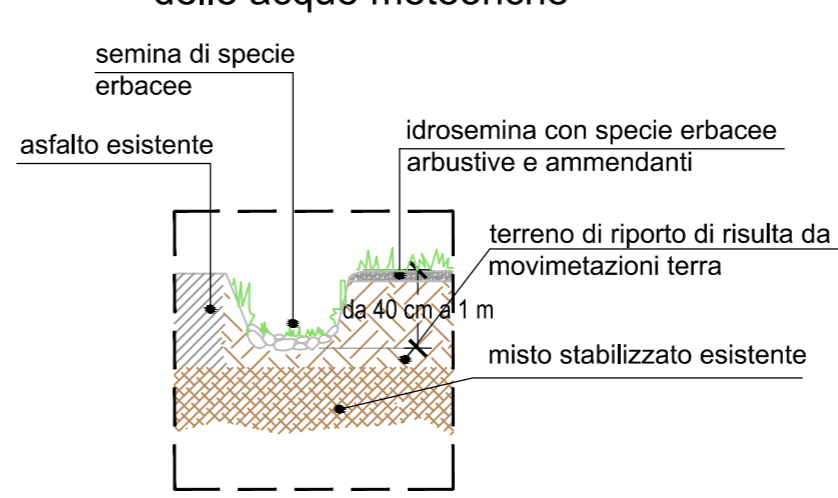
LEGENDA

- Limite area di intervento
- Cunetta inerbita per lo smaltimento delle acque meteoriche
- Trincea drenante
- Rimodellamenti
- Aree di rinaturalizzazione

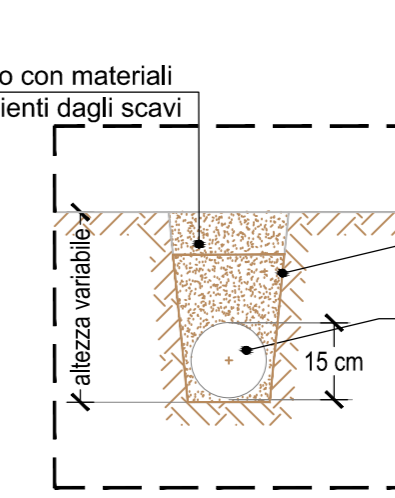


PARTICOLARI  
fuori scala

Cunetta inerbita per lo smaltimento delle acque meteoriche



Trincea drenante

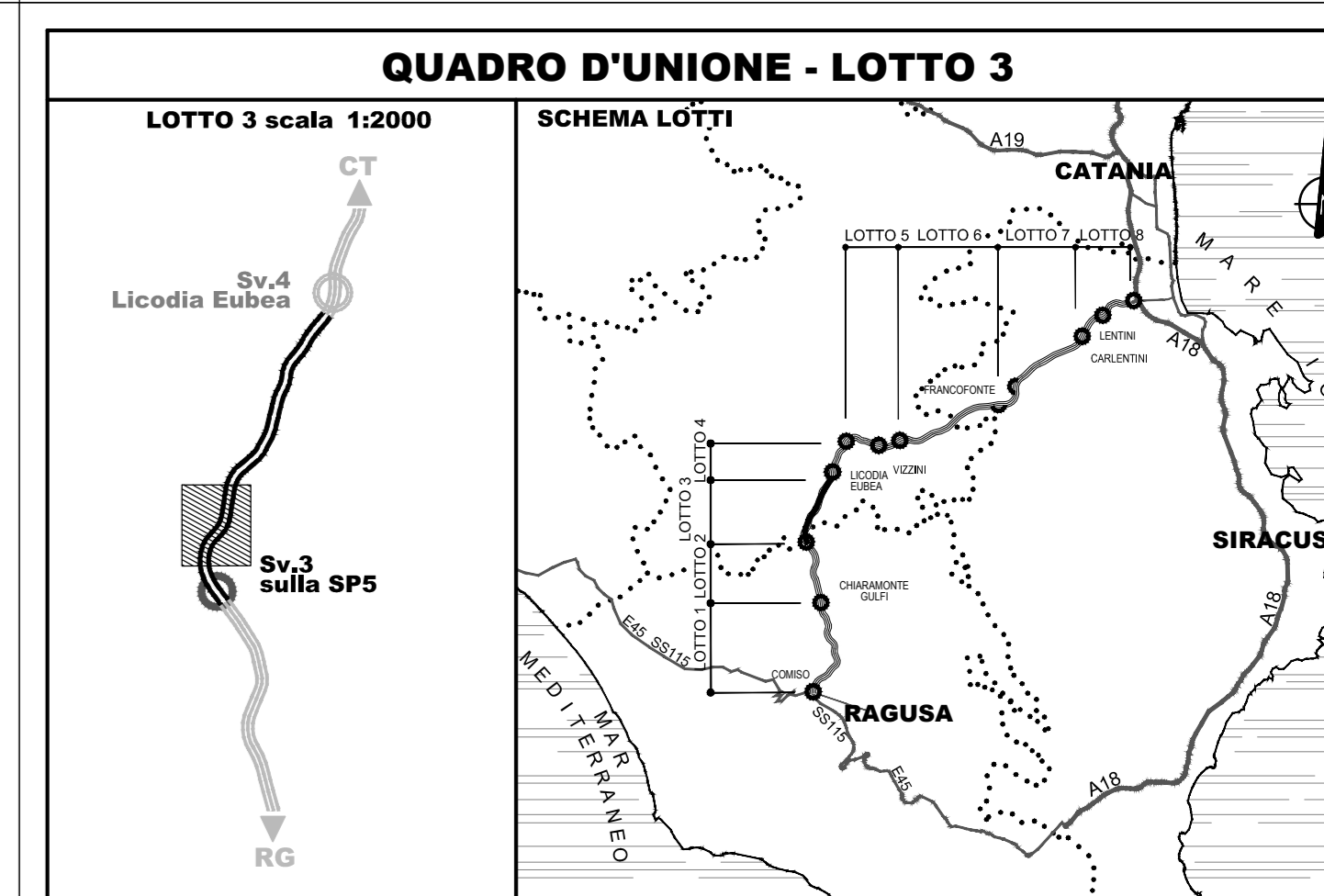


Caratteristiche dell'area di rimodellamento  
L3-NAR-01

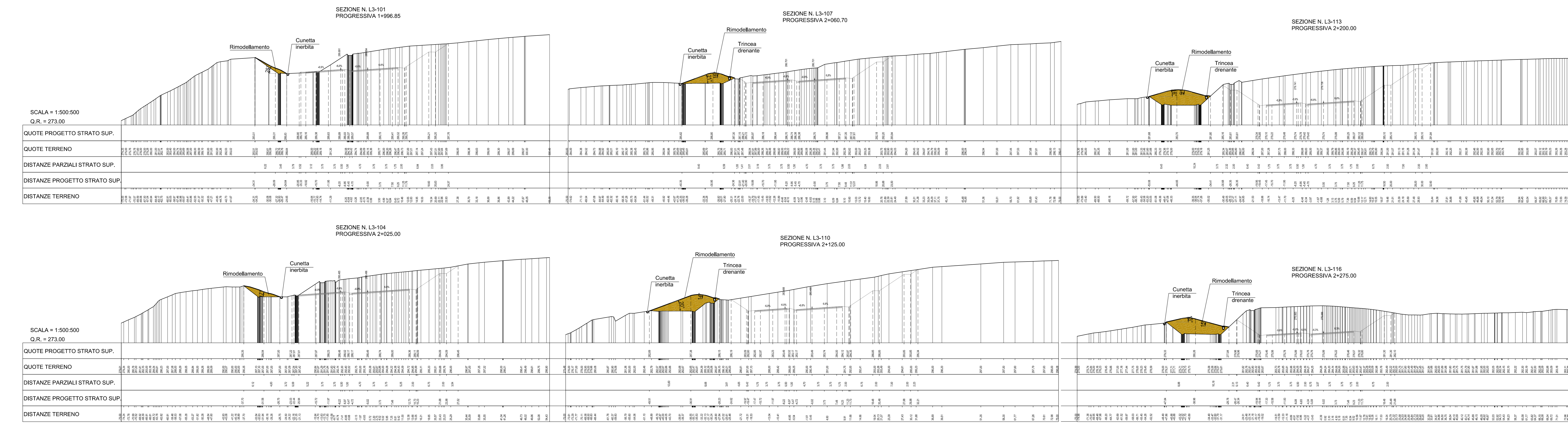
Progressive di riferimento [km]	1+975 - 2+425
Distanza minima da rilevato autostradale [m]	Var.
Volume complessivo di terre e rocce da scavo e per il rimodellamento e terreno vegetale [m³]	13500
Inclinazione massima delle scarpate in progetto	9° - 25°
Lunghezza di cunetta inerbita per il drenaggio delle acque meteoriche [m]	383
Lunghezza di trincea drenante per lo smaltimento delle acque meteoriche [m]	265

Localizzazione*	Codice tipologico*	Interventi	Fasi di lavorazione
Progressiva [km] 1+975 - 2+425	3-Rm1	Interventi di rimozione del fondo stradale e di rimodellamento	<ul style="list-style-type: none"> <li>Demolizione della pavimentazione in conglomerato bituminoso e scavo della massicciata stradale;</li> <li>Riporto di terre e rocce da scavo per il rimodellamento della parte di strada demolita e successiva compattezza. La posa delle terre e rocce da scavo di riporto sul vecchio sedime raggiunge altezze medie variabili da 0,5 m a 5,5 m. L'inclinazione massima delle scarpate in progetto varia da 9° a 25°.</li> <li>Formazione di tratti di cunetta inerbita della larghezza di 50 cm utilizzando pietrame reperito in loco o di tipologia locale;</li> <li>Formazione di tratti di trincea drenante realizzati mediante la posa in opera di tubi microforati in polietilene ad alta densità di diametro 15 cm. Si prevede il riempimento dello scavo con materiale inerte naturale (pietrame proveniente da cave) e l'utilizzo di telo geotessile per evitare fittassamento del corpo drenante;</li> <li>I tratti di cunetta e trincea si raccordano al sistema di regimazione delle acque in progetto o esistente.</li> </ul>
	3-VEG-MA1	Interventi agronomici migliorativi	<ul style="list-style-type: none"> <li>Riporto di terreno vegetale di spessore 40 cm per il recupero della naturalità e lavorazioni di sistemazione per il livellamento della superficie;</li> <li>Realizzazione di inerbimento mediante semina a spruzzo di essenze spontanee. È previsto lo spandimento di uno strato di paglia e uno di emulsione bituminosa nonché l'utilizzo di concimi organici.</li> <li>Fornitura e messa a dimora di specie arbustive per la formazione di macchie arbustive.</li> </ul>

\* Per ulteriori approfondimenti si rimanda alle planimetrie degli interventi di inserimento paesaggistico-ambientale relative al lotto 3.



SEZIONI DI PROGETTO  
scala 1:500



Ministero delle Infrastrutture e dei Trasporti  
Struttura di Vigilanza sulle Concessionarie Autostradali

AMMODERNAMENTO A N° 4 CORSIE DELLA S.S. 514 "DI CHIARAMONTE" E DELLA S.S. 194 RAGUSANA DALLO SVINCOLO CON LA S.S. 115 ALLO SVINCOLO CON LA S.S. 114.  
(C.U.P. F12C0300000001)

PROGETTO DEFINITIVO

LOTTO 3  
AMBIENTE  
Interventi d'inserimento paesaggistico e ambientale  
Planimetrie delle aree complesse: rimodellamento L3-1  
Tavola 2 di 3

**Il Progettista**  
SILEC SpA

**Supporto specialistico**  
Ing. Antonio Alparone

**Geologo:**  
Dott. Giorgio Fabio Melchioni  
Ordine Geologi del Lazio A.P. n. 663

**Geotecnica e opere d'arte minori:**  
Ing. Antonio Alparone

**Opere d'arte principali:**  
Gallerie  
Ing. G. Guiducci

**Opere di mitigazione dell'impatto ambientale:**  
Ecosistemi e paesaggio  
Rumore, vibrazioni ed atmosfera

**ITALCONSULT**  
GP Ingegneria

**altran**

REPERIMENTO ELABORATO  
FASE: D01 T1 L3 AM084 1 PZ 002 0A  
REV. DATA DESCRIZIONE  
A GENNAIO 17 Emissione

IL RESPONSABILE DEL PROCEDIMENTO: SARC SRL  
IL CONCESSIONARIO: SARC SRL  
L'ENTITA' COSTRUTTRICE: SARC SRL