

**LEGENDA**

**CAMPAGNA INDAGINI PROGETTO DEFINITIVO**

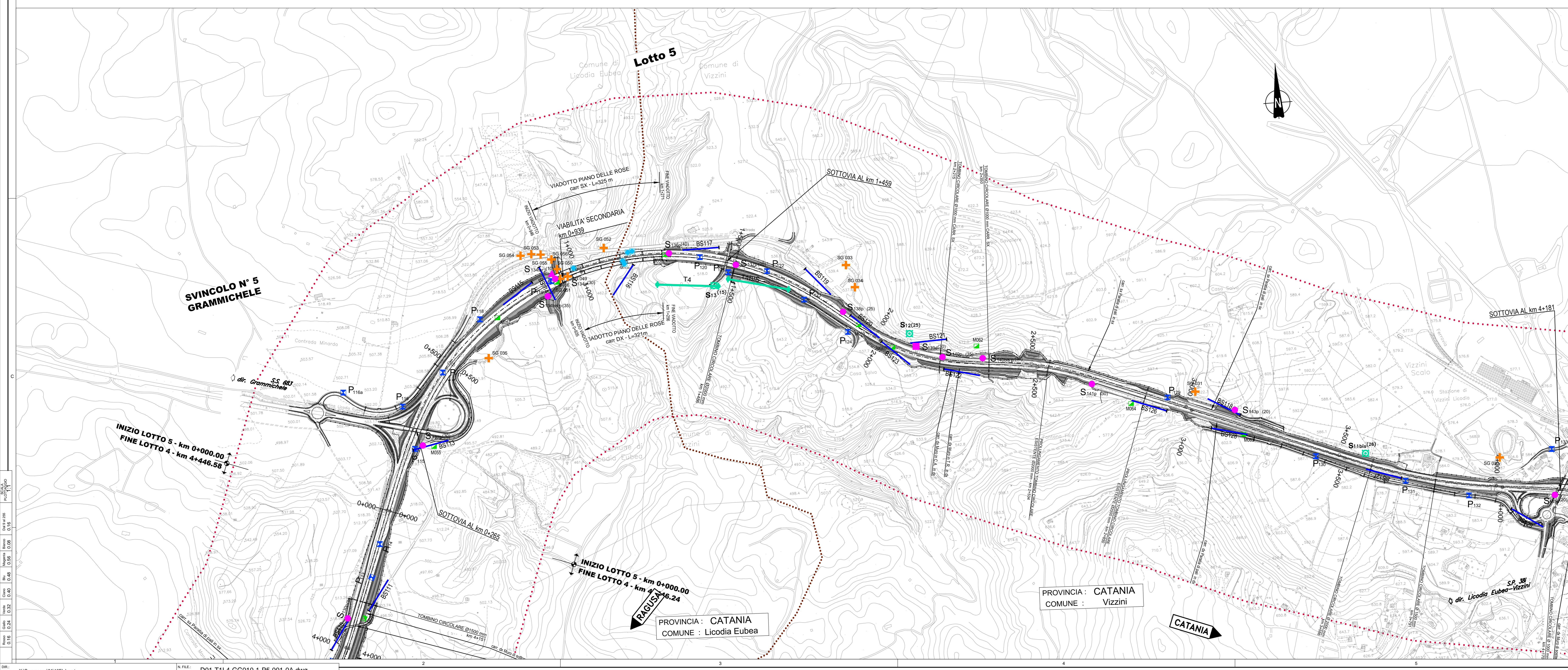
- S<sub>pr</sub><sup>(10)</sup> Sondaggio (30) Profondità in metri
- S<sub>rp</sub><sup>(10)</sup> Sondaggio con piezometro a tubo aperto (30) Profondità in metri
- S<sub>rp</sub><sup>(10)</sup> Sondaggio con piezometro tipo Casagrande (30) Profondità in metri
- ▲ S<sub>ri</sub><sup>(10)</sup> Sondaggio con inclinometro (30) Profondità in metri
- ▲ S<sub>ri</sub><sup>(10)</sup> Sondaggio con down-hole (30) Profondità in metri
- G01-01 Prelievo campioni di materiale da fondo alveo ed idonei per analisi granulometriche
- X P<sub>n</sub><sup>1</sup> Pozzetti
- BS<sub>n</sub><sup>1</sup> Stendimenti di sismica a rifrazione
- M<sub>n</sub><sup>1</sup> Prospettive MASW

**CAMPAGNA INDAGINI INTEGRATIVA PROGETTO DEFINITIVO  
Novembre 2016**

- TS<sub>n</sub><sup>1</sup> Stendimenti di sismica a rifrazione

**CAMPAGNA INDAGINI PROGETTO PRELIMINARE**

- S<sub>r</sub><sup>1</sup> Sondaggio
- S<sub>rp</sub> Sondaggio con piezometro a tubo aperto
- S<sub>d</sub> Sondaggio con down-hole
- T<sub>1</sub> Stendimenti di sismica a rifrazione



Ministero delle Infrastrutture e dei Trasporti  
Struttura di Vigilanza sulle Concessionarie Autostradali

**AMMODERNAMENTO A N° 4 CORSIE DELLA S.S. 514 "DI CHIARAMONTE" E DELLA S.S. 194 RAGUSANA DALLO SVINCOLO CON LA S.S. 115 ALLO SVINCOLO CON LA S.S. 114.**  
(C.U.P. F12C0300000001)

**PROGETTO DEFINITIVO**

**LOTTO 4**  
GEOLOGIA E GEOTECNICA  
Piano indagini  
Planimetria ubicazione indagini  
Tavola 1 di 1

<b>Il Progettista</b>		<b>Supporto specialistico</b>	
Responsabile di progetto ed incaricato delle indagini: Ing. Santa Monaco - Ordine Ing. Torino 5760H Direzione delle indagini: Ing. G. Guiducci		Organizzazione della carteggiatura delle opere: Ing. Antonia Alparone Direzione delle indagini: Ing. Giannaria De Stavola - Ordine Ing. Venezia 2074	
<b>Geologo:</b>		<b>Geotecnica e opere d'arte minori:</b>	
Dott. Geologo Fabio Melchioni Ordine Geologi del Lazio A.P. n. 663		Ing. Antonio Alparone Ordine Ingegneri del Lazio A.P. n. 663	
<b>Opere d'arte principali:</b>		<b>Opere di mitigazione dell'impatto ambientale:</b>	
Viadotto: Ing. G. Mondello Gallerie: Ing. G. Guiducci		Ecosistemi e paesaggio: Ing. G. Mondello Rumore, vibrazioni ed atmosfera: Ing. G. Mondello	
<b>ITALCONSULT</b>		<b>GP Ingegneria</b>	
<b>REFERIMENTO ELABORATO</b>		<b>DATA</b>	
FASE	TR.LT	DISCIPLINA/OPERA	DOC
D01	T1L4	GG0101	P5
PROGR.	ST.REV.	FOGLIO	DATA
01	01	01	GENNAIO '17
REV.	DATA	DESCRIZIONE	REGISTRATO/VERIFICATO
A	GENNAIO 17	Emissione	SILEC Sarc Monaco
<b>IL RESPONSABILE DEL PROCESSIONARIO</b>		<b>L'ENTITA' COSTRUTTRICE</b>	
SARC SRL		VISTO PER ACCETTAZIONE	