

LEGENDA

C13 Complesso delle coperture eluvio-colluviali (cc)
 C12 Complesso dei depositi detritici (dt, conoidi e frane)
 C11 Complesso dei depositi fluvio-lacustri (a, ar, gl)
 C10 Complesso dei depositi in facies prevalentemente sabbioso-ghiaiosa (Qs, Qsa, Qsa)
 C9 Complesso dei depositi in facies prevalentemente argillosa (Pa, Qa, p)
 C8 Complesso dei depositi sabbiosi, arenacei, calcarenitici e calcidurici (Qs, Qc, Ps, Pvs)
 C7 Complesso dei depositi in facies limoso-ghiaiosa (Pw, Qm)
 C6 Complesso dei depositi vulcanici lavici (P-L)
 C5 Complesso dei depositi vulcanici tibrinici (Mv, Pv)
 C4 Complesso dei depositi depositi massivi e calcareo-massivi (Mm, Pm)
 C3 Complesso dei depositi depositi sassosi (Ms)
 C2 Complesso dei depositi calcarenitico-massivi (Mcm, Mc)
 C1 Complesso dei depositi calcarei e calcareo-marnosi (Ccm, Mg)

PERMEABILITA'

PRIMARIA			SECONDARIA			MISTA								
A	MA	M	MB	B	A	MA	M	MB	B	A	MA	M	MB	B
			C12											
			C10	C11										
			C8											
						C7								
							C6							
								C5						
									C3					
										C2				
											C1			

- POZZI E SORGENTI**
- S_PP-n° Sorgente rilevata nel Progetto Preliminare
 - P_PP-n° Pozzo rilevato nel Progetto Preliminare
 - P_CA-n° Pozzo Provincia Catania
 - P_RG-n° Pozzo Provincia Ragusa
 - S_SR-n° Sorgente Provincia Siracusa
 - P_SR-n° Pozzo Provincia Siracusa
 - S_CENS-n° Sorgente censita in sede di rilevamento 2013
 - P_CENS-n° Pozzo censita in sede di rilevamento 2013
 - S-r° Sondaggi attrezzati con piezometro (campagna 2013)

Mistero delle Infrastrutture e dei Trasporti
 Struttura di Vigilanza sulle Concessionarie Autostradali

AMMODERNAMENTO A N° 4 CORSIE DELLA S.S. 514
 "DI CHIARAMONTE" E DELLA S.S. 194 RAGUSANA
 DALLO SVINCOLO CON LA S.S. 115 ALLO
 SVINCOLO CON LA S.S. 114.
 (C.U.P. F12C03000000001)

PROGETTO DEFINITIVO

LOTTO 4
 GEOLOGIA E GEOTECNICA
 Geologia
 Carta idrogeologica
 Tavola 2 di 2

Il Progettista
 Responsabile di progetto ed incaricato delle integrazioni tra le varie prestazioni:
 Ing. Santa Monaco - Ordine Ing. Torino 57604

Supporto specialistico
 Ottimizzazione della carteggiatura delle opere:
 Ing. Gianmaria De Stivalo - Ordine Ing. Venezia 2074

Consulenze specialistiche

Geologo:
 Dott. Geologo Fabio Melchioni
 Ordine Geologi del Lazio A.P. n. 663

Geotecnica e opere d'arte minori:
 Ing. Antonio Alparone

Opere d'arte principali:
 Galleria
 Ing. G. Guinducci

Opere di mitigazione dell'impatto ambientale:
 Rumore, Vibrazioni ed Atmosfera
 Ecologisti e paesaggio

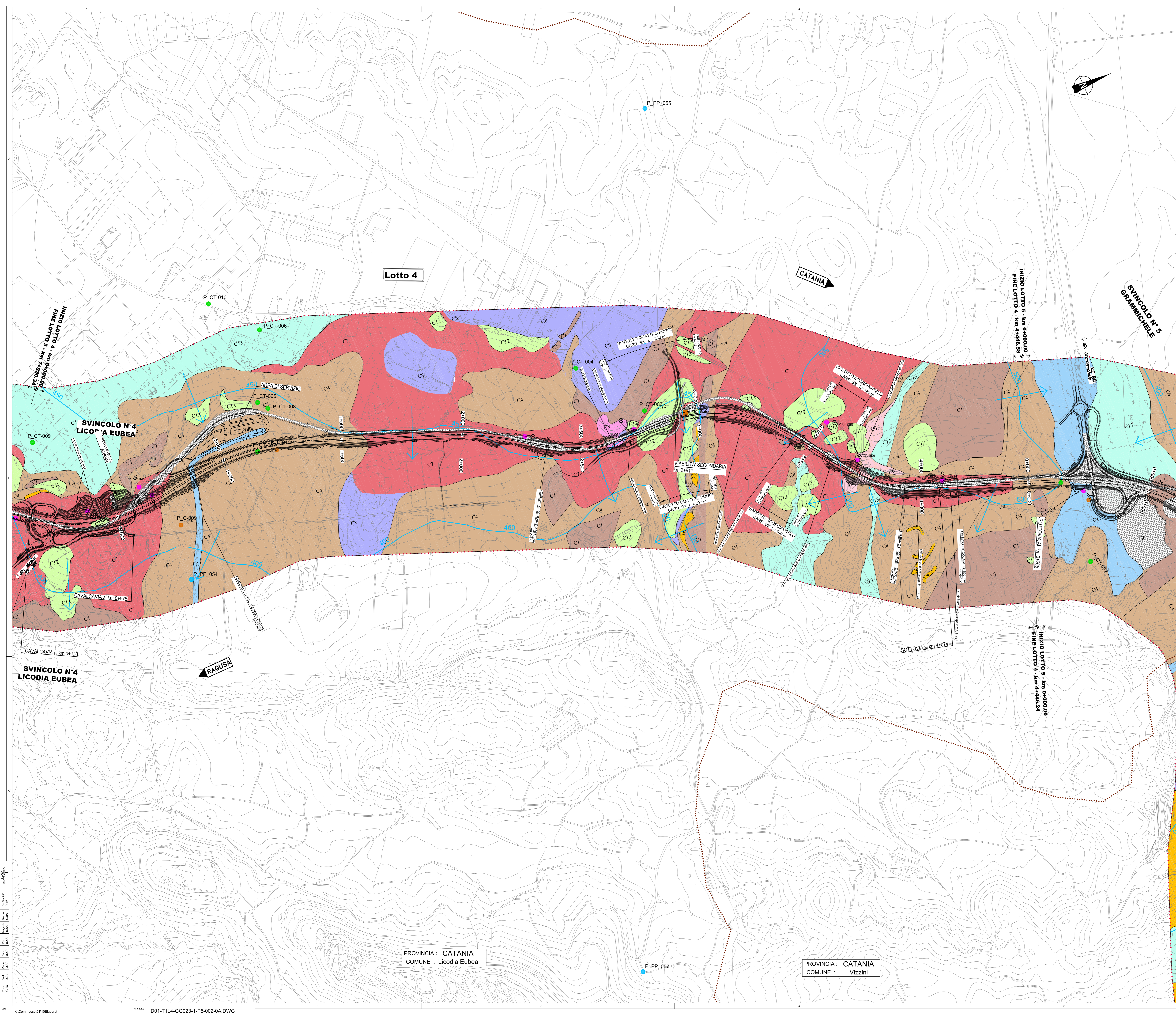
REFERIMENTO LABORATORIO

FASE	TRIL	DISCIPLINA/OPERA	DOC	PROGR.	ST./REV.	FOGLIO	DATA
D01	T1	L4	GG023	1	P5	002	0A
REV.	DATA	DESCRIZIONE	RESPONSABILE	VERIFICATO	APPROVATO		
A	GENNAIO '17	Emissione	SELC	Selici	Monaco		

IL RESPONSABILE DEL PROCEDIMENTO: SARC SRL

IL CONCESSIONARIO: SARC SRL

L'ENTITA' COSTRUTTRICE: VITO PER ACCETTAZIONE



PROVINCIA : CATANIA
 COMUNE : Licodia Eubea

PROVINCIA : CATANIA
 COMUNE : Vizzini