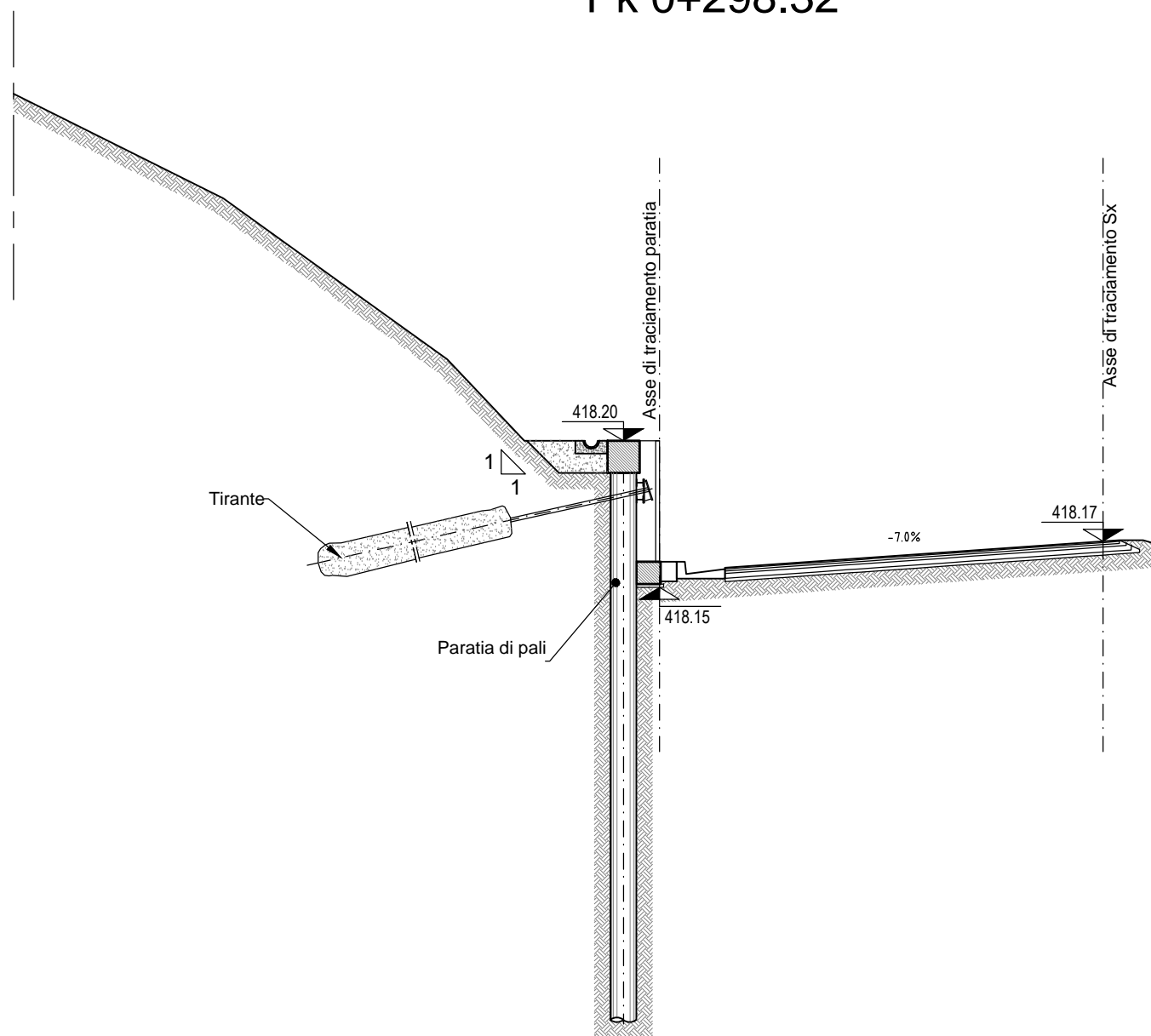
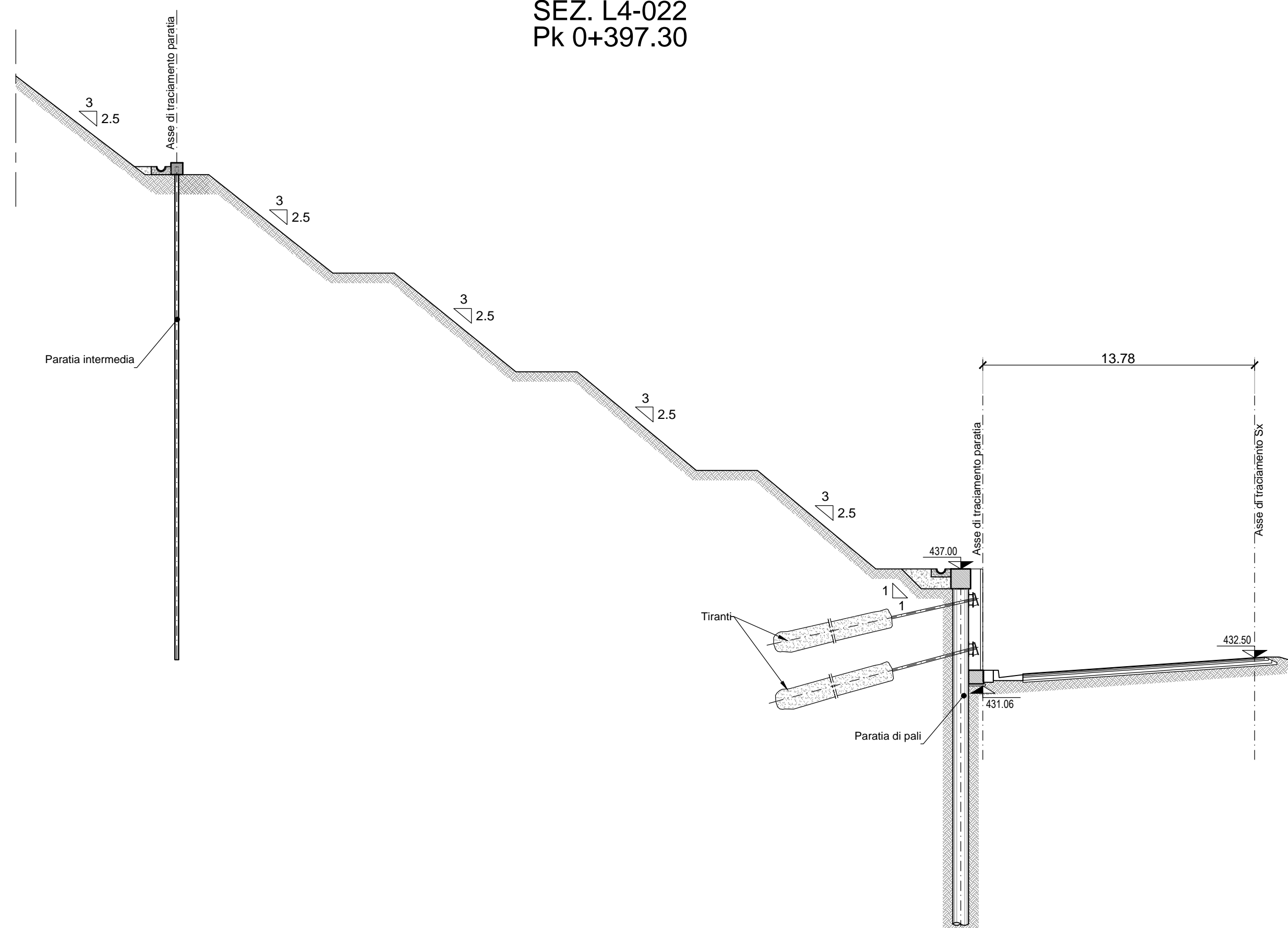


SEZ. L4-018
Pk 0+298.32



	418.00																	
QUOTE TERRENO	-446.83	-449.70	-449.47	-449.35	-449.28	-449.18	-448.36	-448.15	-448.15	-448.15	-448.15	-448.15	-448.15	-448.15	-448.15	-448.15	-448.15	-448.15
DIST.PARZIALI TERRENO	2.76	3.78	3.48	2.99	2.02	0.00	1.70	0.05	12.97									
QUOTE PROGETTO	-442.00	-437.00	-437.00	-437.00	-437.00	-437.00	-437.00	-437.00	-437.00	-437.00	-437.00	-437.00	-437.00	-437.00	-437.00	-437.00	-437.00	-437.00
DIST.PARZIALI PROGETTO	10.03	6.95	6.13	0.00	1.70	0.05	12.97	4.25	3.75	3.75	0.00	411.38	411.38	411.38	411.38	411.38	411.38	411.38

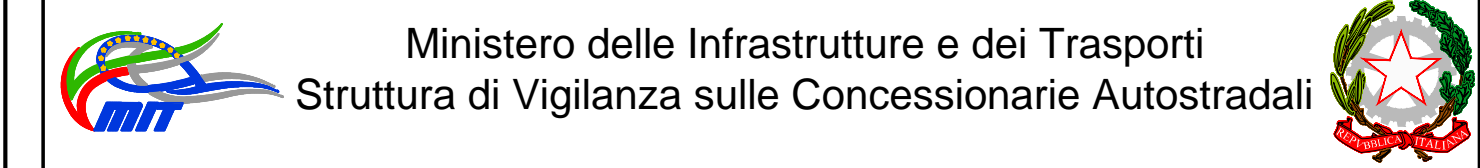
SEZ. L4-022
Pk 0+397.30



	418.00																			
QUOTE TERRENO	-475.00	-474.71	-473.02	-473.00	-472.00	-471.00	-470.30	-470.00	-469.51	-469.00	-468.00	-467.00	-466.00	-465.00	-463.94	-463.00	-462.24	-461.26	-460.98	-460.37
DIST.PARZIALI TERRENO	0.92	4.63	2.96	4.27	3.4	3.04	0.95	3.93	2.85	5.72	3.83	3.78	4.05	2.92	2.22	2.97	1.8	2.95		
QUOTE PROGETTO	-467.00	-467.00	-467.00	-467.00	-467.00	-467.00	-467.00	-467.00	-467.00	-467.00	-467.00	-467.00	-467.00	-467.00	-467.00	-467.00	-467.00	-467.00	-467.00	-467.00
DIST.PARZIALI PROGETTO	6.65	3.23	6.30	3.11	6.17	3.11	6.04	3.10	6.01	3.07	1.84	1.70	4.34	4.25	3.75	2.97	3.75	0.00	411.38	411.38

NOTA

- Per tutti i dettagli costruttivi e di carpenteria vedere l'elaborato tipologico specifico dell'opera



AMMODERNAMENTO A N° 4 CORSIE DELLA S.S. 514
"DI CHIARAMONTE" E DELLA S.S. 194 RAGUSANA
DALLO SVINCOLO CON LA S.S. 115 ALLO
SVINCOLO CON LA S.S. 114.
(C.U.P. F12C0300000001)

PROGETTO DEFINITIVO

LOTTO 4
GEOLOGIA E GEOTECNICA
Geotecnica
Stabilizzazione di versante
Intervento in SX dal km 0+250 al km 0+625 - Sezioni trasversali

Il Progettista	Supporto specialistico
Responsabile di progetto ed incaricato delle integrazioni tra le varie prestazioni: <i>Ing. Santa Monaco - Ordine Ing. Torino 5760H</i>	Optimizzazione della cantierizzazione delle opere <i>Ing. Gianmaria De Stavola - Ordine Ing. Venezia 2074</i>

Consulenze specialistiche	
Geologo: Dott. Geologo Fabio Melchiorri Ordine Geologi del Lazio A.P. n 663	Geotecnica e opere d'arte minori: Ing. Antonio Alparone
Opere d'arte principali: Viadotti Ing. G. Mondello	Opere di mitigazione dell'impatto ambientale: Gallerie Ing. G. Guiducci
ITALCONSULT	GP Ingegneria
Ecosistemi e paesaggio	Rumore, vibrazioni ed atmosfera

RIFERIMENTO ELABORATO		DATA					
FASE	TRILT	DISCIPLINA/OPERA	DOC	PROGR.	ST.REV.	FOGLIO	DATA
D01	T1L4	GT053	1	EZ	002	0A	01 di 01
SCALA							GENNAIO '17
DESCRIZIONE							varie
REV.	DATA	DESCRIZIONE			REDAITTO/CONSULENTE	VERIFICATO	APPROVATO
A	GENNAIO '17	Emissione			ALISEA	Tresso	Monaco

IL RESPONSABILE DEL PROCEDIMENTO	IL CONCESSIONARIO	L'ENTITA' COSTRUTTRICE
	SARC SRL	
		VISTO PER ACCETTAZIONE