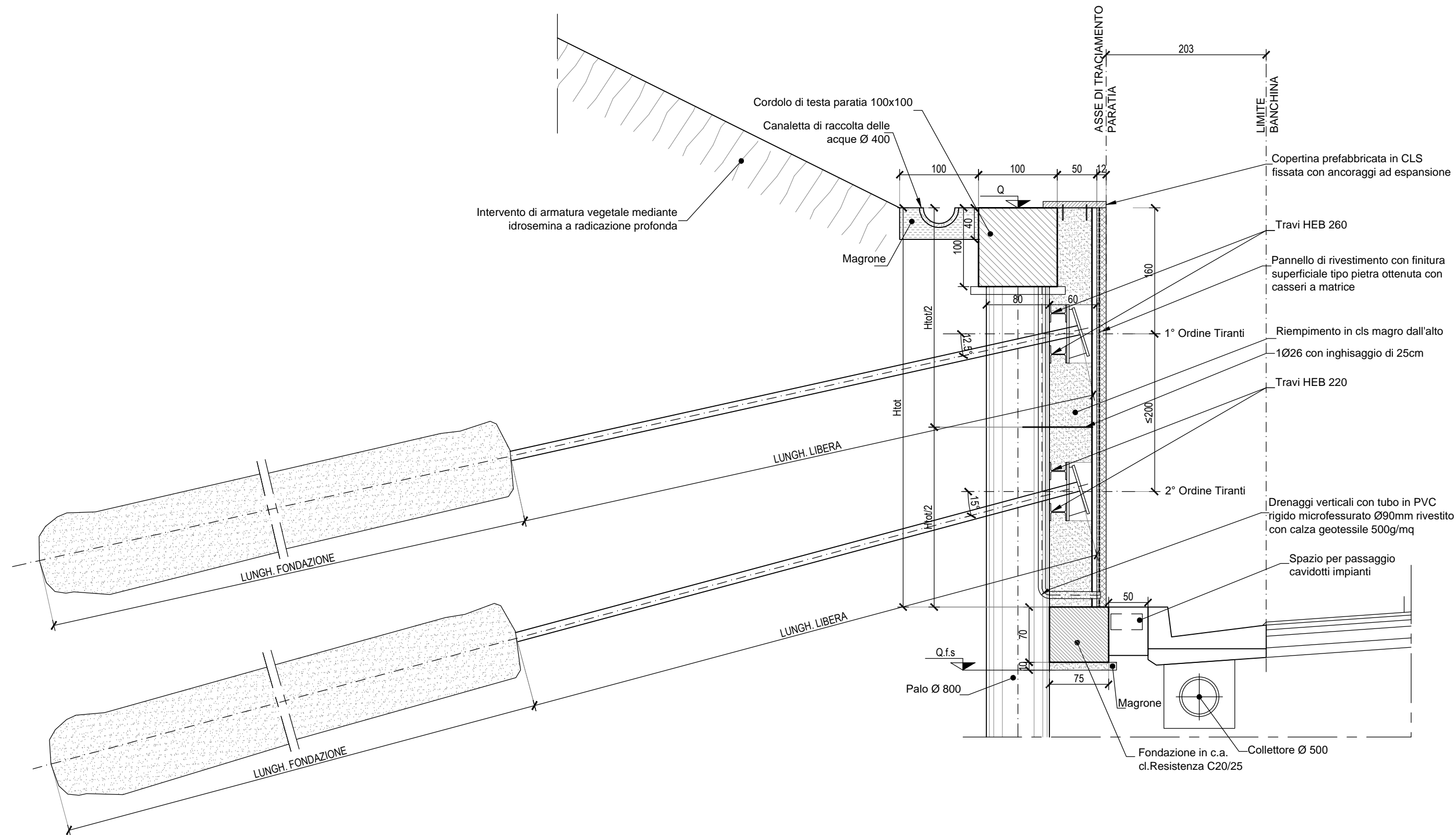


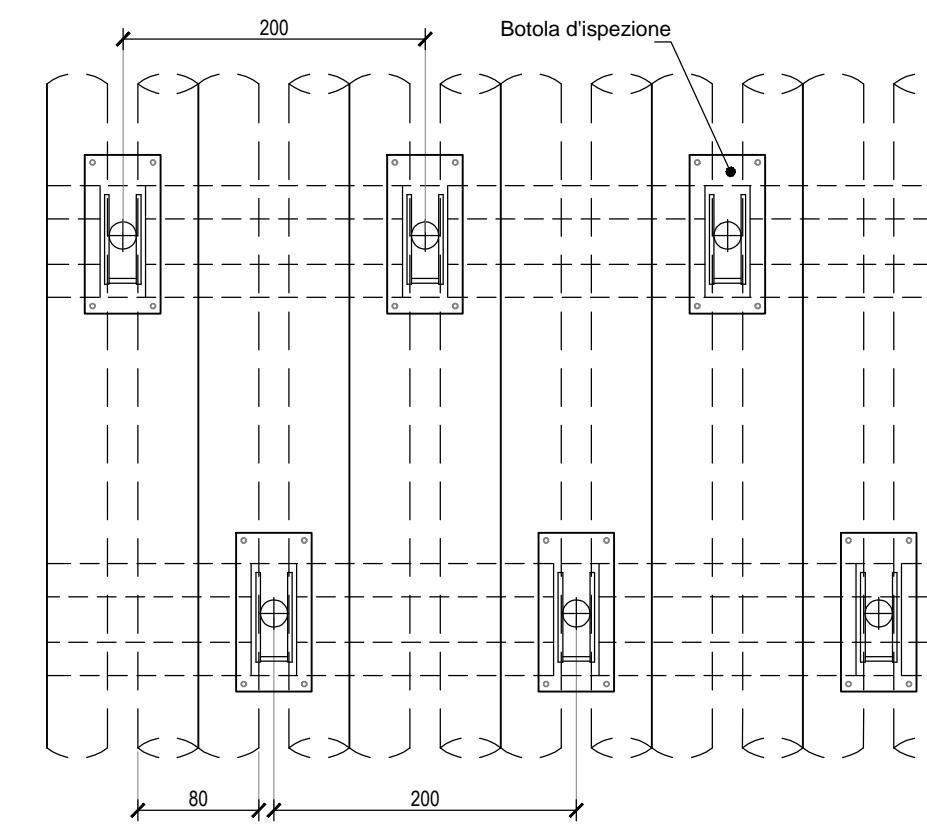
**PARTICOLARE PARATIA AL PIEDE  
SEZIONE TRASVERSALE**

Scala 1:50



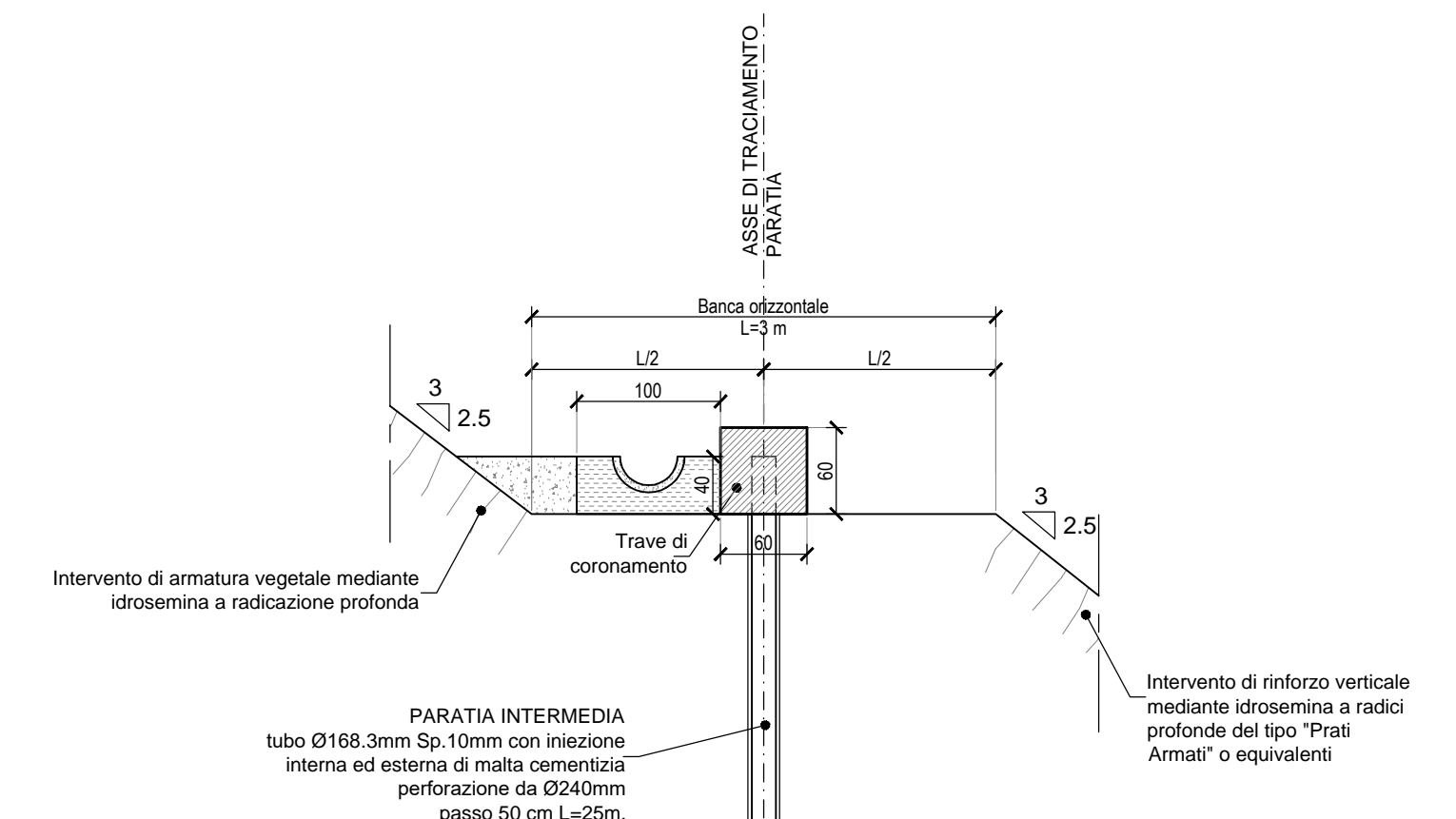
**PARTICOLARE PANNELLI PREFABBRICATI  
PROSPETTO**

Scala 1:50



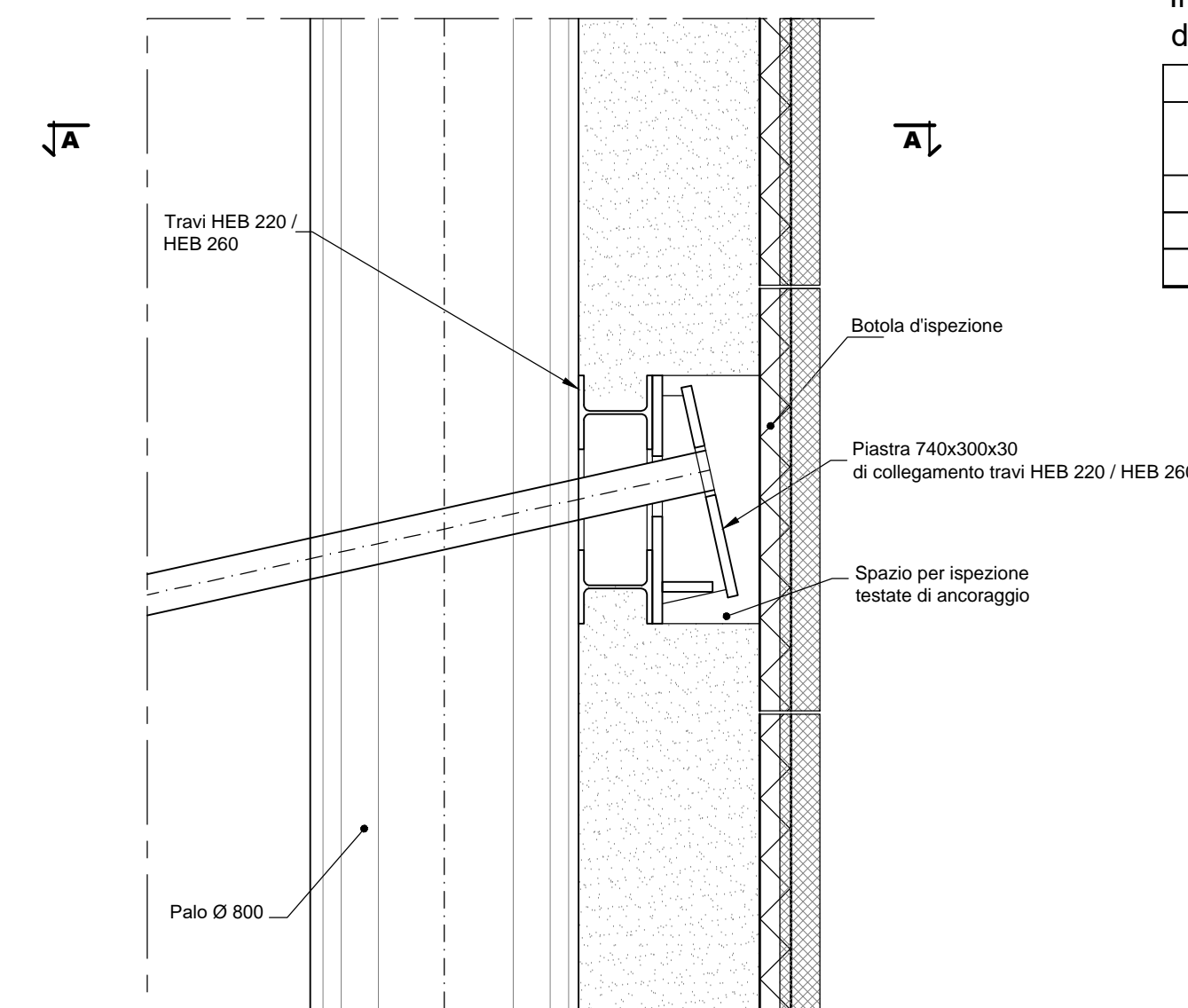
**PARTICOLARE PARATIA INTERMEDIA  
SEZIONE TRASVERSALE**

Scala 1:50



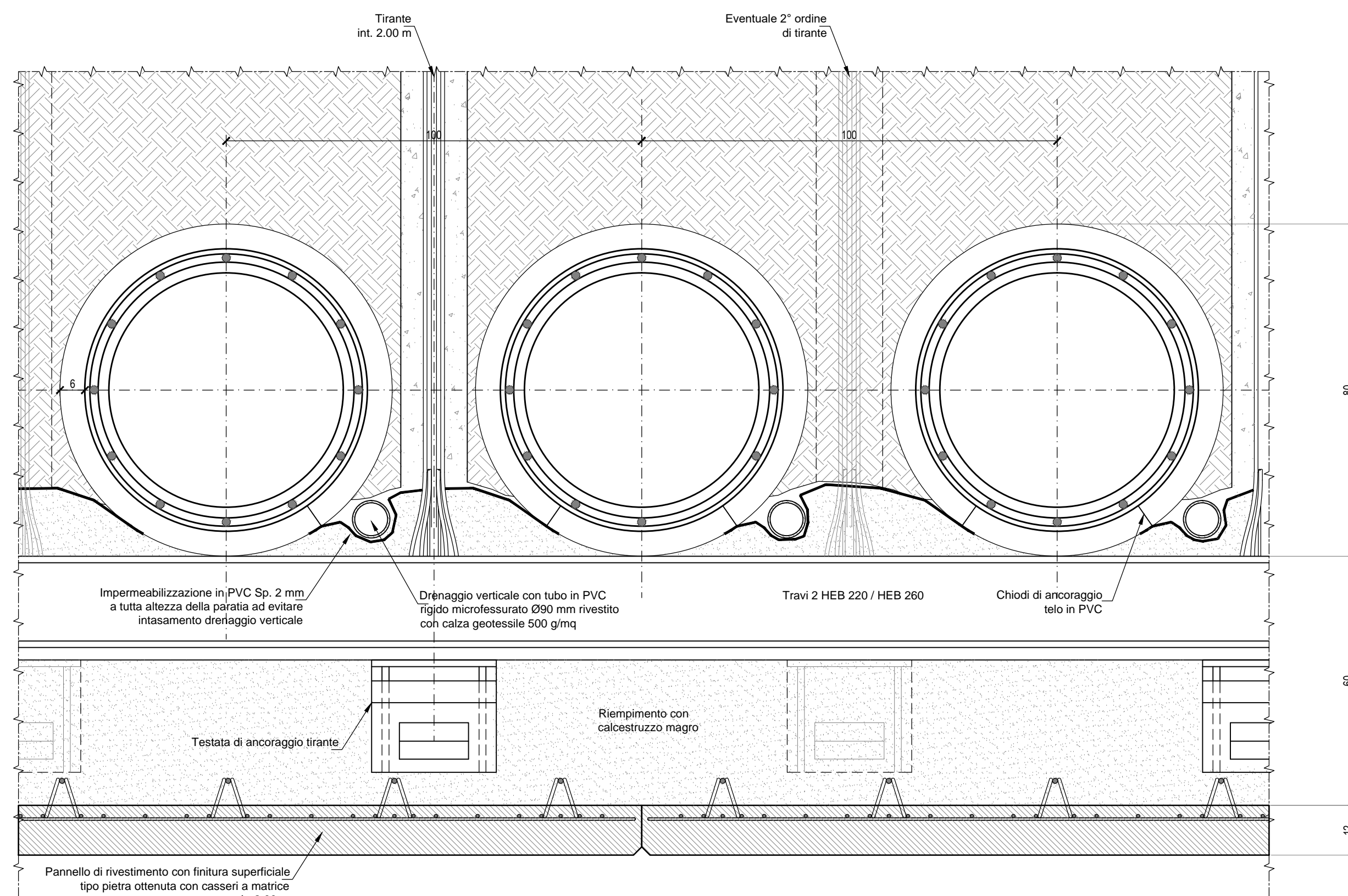
**PARTICOLARE TESTA TIRANTE**

Scala 1:20



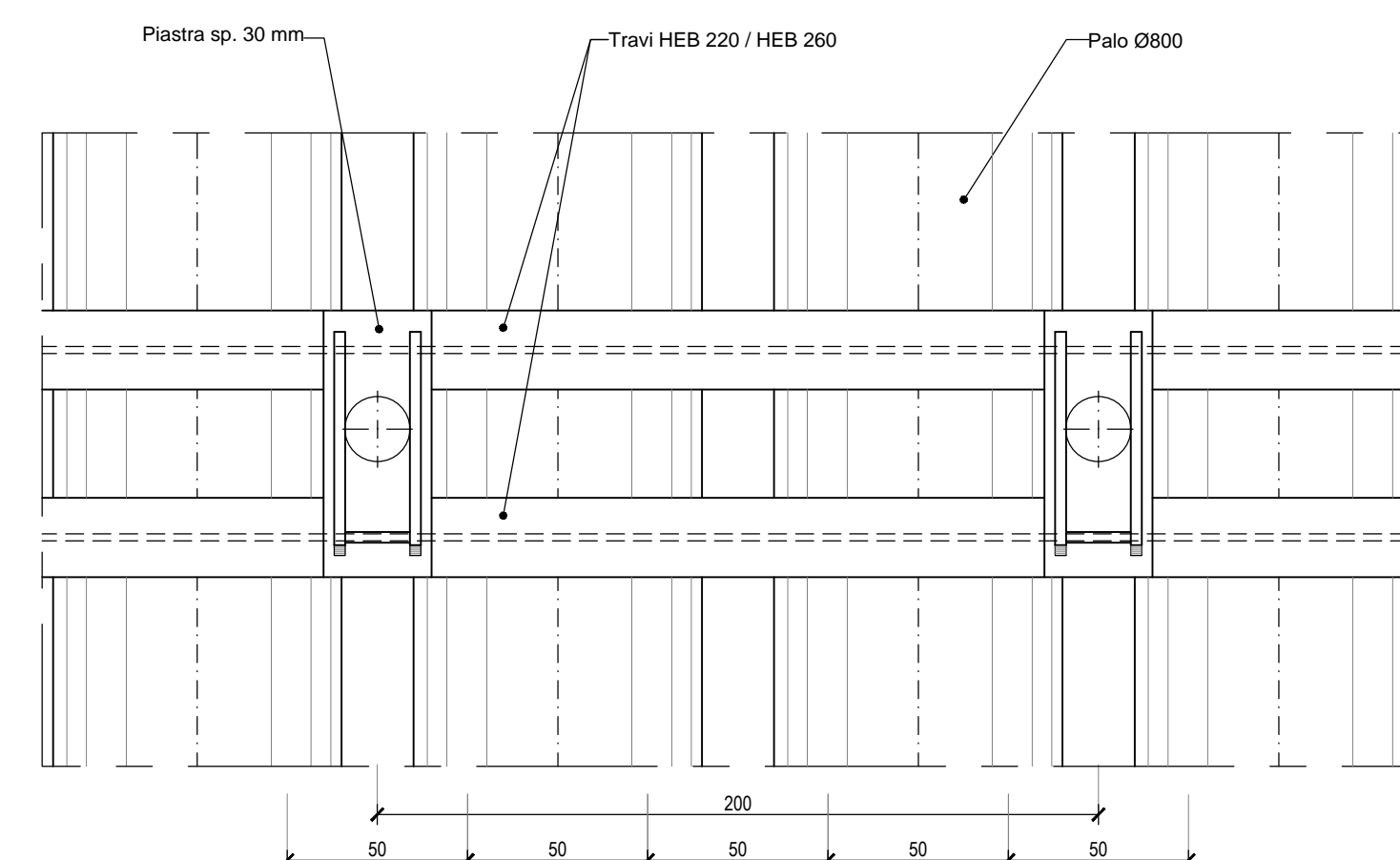
**SEZIONE A-A**

Scala 1:10



**PARTICOLARE ANCORAGGIO TIRANTI  
PROSPETTO**

Scala 1:20



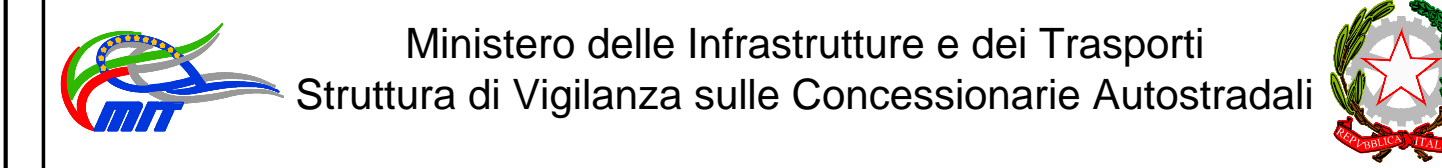
N° ordine	N° trefoli	Interasse tiranti (m)	Inclinazione α (°)	Tipologia perforazione	Diametro perforazione (mm)	L <sub>lib</sub> (m)	L <sub>ten</sub> (m)	L <sub>i</sub> (m)	Pretens. (kN)	Tensione nominale (kN)	Ripartitori
1	9	2.00	12.5	IRS	190	6	22	28	810	1350	2xHEB260
2	6	2.00	15	IRS	170	5	19	24	540	900	2xHEB220

In alternativa al primo ordine di tiranti, potranno impiegarsi tiranti a 6 trefoli con interasse longitudinale di 1.00m e perforazione Ø240mm

Tratto	Φ perf. (mm)	L pali (m)	i pali (m)	Incidenza (kg/ml)
A	800	17	1.00	80
B1	800	15	1.00	80
B2	800	17	1.00	90

Φ perf. (mm)	tubo (mm)	L micropali (m)	i micropali (m)	Peso (kg/ml)
240	168.3 sp 10 mm	25	0.50	39.04

NOTA: Per la tabella materiali fare riferimento all'elaborato D01-T1L4-OM000-1-DX-000-0A.



AMMODERNAMENTO A N° 4 CORSIE DELLA S.S. 514  
"DI CHIARAMONTE" E DELLA S.S. 194 RAGUSANA  
DALLO SVINCOLO CON LA S.S. 115 ALLO  
SVINCOLO CON LA S.S. 114.  
(C.U.P. F12C03000000001)

**PROGETTO DEFINITIVO**

LOTTO 4  
GEOLOGIA E GEOTECNICA  
Geotecnica  
Stabilizzazione di versante  
Intervento in SX dal km 0+250 al km 0+625 - Particolari costruttivi

<b>Il Progettista</b> Responsabile di progetto ed incaricato delle integrazioni tra le varie prestazioni: Ing. Santa Monaco - Ordine Ing. Torino 5760H	<b>Supporto specialistico</b> Ottimizzazione della cantierizzazione delle opere Ing. Gianmaria De Stavola - Ordine Ing. Venezia 2074
--	--

<b>Geologo:</b> Dott. Geologo Fabio Melchiorri Ordine Geologi del Lazio A.P. n 663 <b>Opere d'arte principali:</b> Viadotti Ing. G. Mondello	<b>Consulenze specialistiche</b> <b>Geotecnica e opere d'arte minori:</b> Ing. Antonio Alparone <b>Opere di mitigazione dell'impatto ambientale:</b> Gallerie Ing. G. Guiducci Ecosistemi e paesaggio
---	---

RIFERIMENTO ELABORATO		DATA	
FASE	TRLT	DISCIPLINA/OPERA	DOC
D01	T1L4	GT053-1	EZ-003-0A
REV.	DATA	DESCRIZIONE	REDAITTO/CONSULENTE
A	GENNAIO '17	Emissione	ALISEA

IL RESPONSABILE DEL PROCEDIMENTO	IL CONCESSIONARIO SARC SRL	L'ENTITA' COSTRUTTRICE VISTO PER ACCETTAZIONE
----------------------------------	-------------------------------	--