

**LEGGENDA**

D = Δ h LIVELLETTA  
L = DISTANZA ORIZZONTALE VERTICI ALTIMETRICI  
P = PENDENZA (% - DISCESA, +ASCESA)

D = Δ h LIVELLETTA  
L = DISTANZA ORIZZONTALE VERTICI ALTIMETRICI  
P = PENDENZA (% - DISCESA, +ASCESA)

NUMERAZIONE PROGRESSIVA VERTICI  
PR = PROGRESSIVA VERTICE ALTIMETRICO  
Q = QUOTA VERTICE ALTIMETRICO

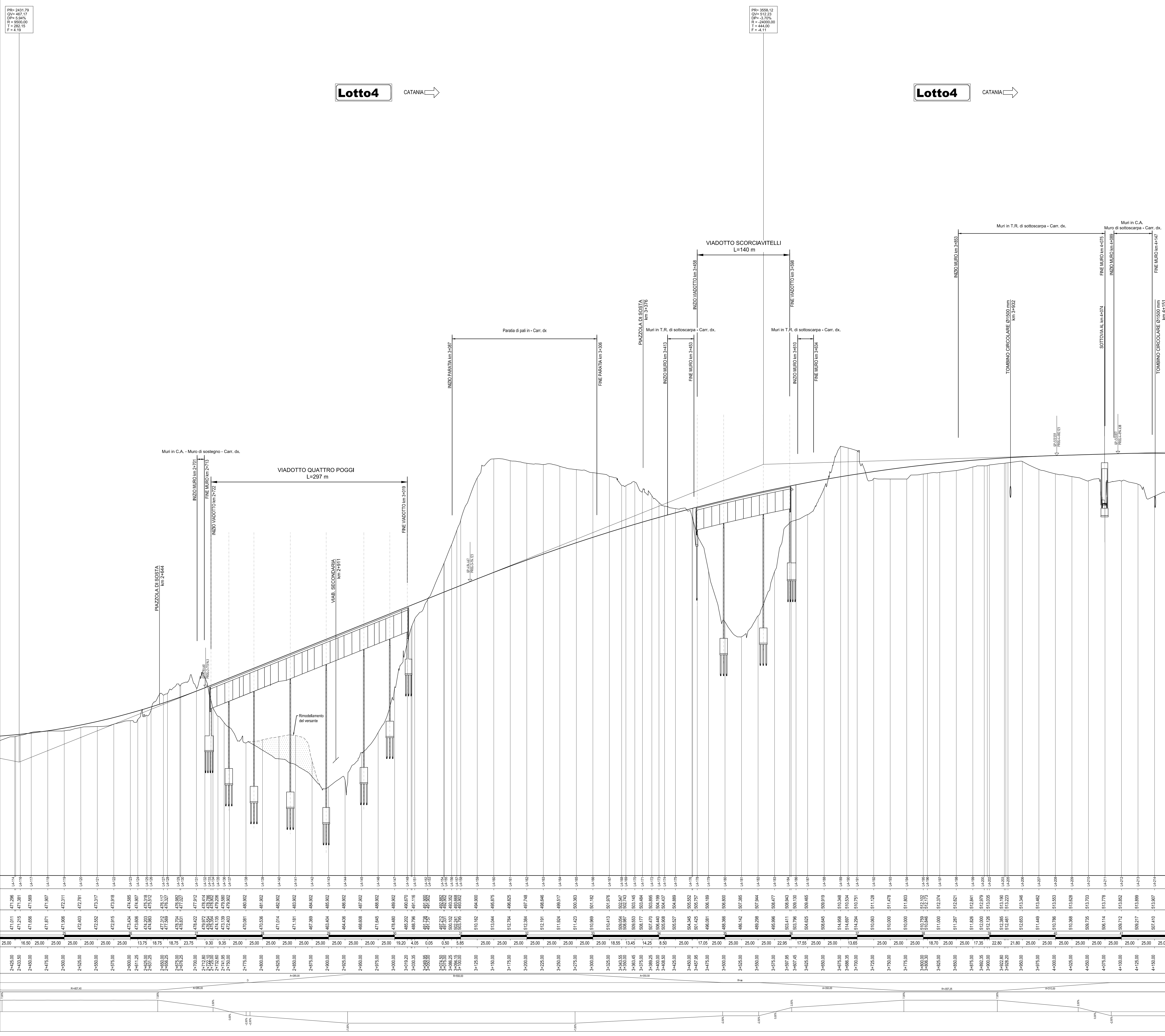
Rv = RAGGIO RACCORDO ALTIMETRICO  
t = TANGENTE ALTIMETRICA  
Sv = SVILUPPO ARCO DI CERCHIO  
Dp = Δ PENDENZA (SUCCESSIVA-PRECEDENTE)

LOTTO 4  
PROFILO CARREGGIATA DX  
ASSE RG-CT

Lotto4

Lotto4

← RAGUSA  
DIREZIONE DI MARCIA →



Altezze 1:200

Lunghezze 1:2000  
Q.R. = 450m

NUMERO SEZIONE	QUOTE PROGETTO	QUOTE TERRENO	ETOMETRICHE	PROGRESSIVE	ANDAMENTO PLANIMETRICO	ANDAMENTO CIGLI
471.01	471.286	471.215	25.00	2+425.00	[Planimetric and cross-section diagrams]	
471.215	471.381	471.301	25.00	2+435.00		
471.589	471.569	471.589	25.00	2+460.00		
471.927	471.927	471.927	25.00	2+475.00		
472.231	472.231	472.231	25.00	2+500.00		
472.317	472.317	472.317	25.00	2+525.00		
473.215	473.215	473.215	25.00	2+575.00		
473.454	473.454	473.454	25.00	2+600.00		
474.289	474.289	474.289	25.00	2+645.00		
474.325	474.325	474.325	13.75	2+665.00		
474.352	474.352	474.352	18.75	2+685.00		
475.117	475.117	475.117	18.75	2+700.00		
475.287	475.287	475.287	23.75	2+720.00		
475.982	475.982	475.982	9.00	2+740.00		
476.000	476.000	476.000	9.35	2+750.00		
476.020	476.020	476.020	25.00	2+775.00		
476.050	476.050	476.050	25.00	2+800.00		
476.104	476.104	476.104	25.00	2+825.00		
476.302	476.302	476.302	25.00	2+850.00		
476.392	476.392	476.392	25.00	2+875.00		
476.404	476.404	476.404	25.00	2+900.00		
476.438	476.438	476.438	25.00	2+925.00		
476.608	476.608	476.608	25.00	2+950.00		
476.645	476.645	476.645	25.00	2+975.00		
476.649	476.649	476.649	19.20	3+000.00		
476.704	476.704	476.704	14.08	3+019.20		
476.736	476.736	476.736	4.06	3+030.25		
476.779	476.779	476.779	0.65	3+035.85		
476.792	476.792	476.792	0.50	3+041.35		
476.824	476.824	476.824	0.58	3+046.93		
476.850	476.850	476.850	9.00	3+052.93		
476.850	476.850	476.850	25.00	3+060.00		
476.916	476.916	476.916	25.00	3+085.00		
476.975	476.975	476.975	18.55	3+110.55		
477.014	477.014	477.014	13.45	3+124.00		
477.035	477.035	477.035	14.25	3+138.25		
477.070	477.070	477.070	8.50	3+152.75		
477.119	477.119	477.119	25.00	3+177.75		
477.181	477.181	477.181	17.05	3+194.80		
477.243	477.243	477.243	25.00	3+219.80		
477.289	477.289	477.289	25.00	3+244.80		
477.313	477.313	477.313	22.95	3+260.75		
477.337	477.337	477.337	17.55	3+278.30		
477.372	477.372	477.372	25.00	3+303.30		
477.418	477.418	477.418	25.00	3+328.30		
477.464	477.464	477.464	25.00	3+353.30		
477.510	477.510	477.510	25.00	3+378.30		
477.556	477.556	477.556	25.00	3+403.30		
477.602	477.602	477.602	25.00	3+428.30		
477.648	477.648	477.648	25.00	3+453.30		
477.694	477.694	477.694	25.00	3+478.30		
477.740	477.740	477.740	25.00	3+503.30		
477.786	477.786	477.786	25.00	3+528.30		
477.832	477.832	477.832	25.00	3+553.30		
477.878	477.878	477.878	25.00	3+578.30		
477.924	477.924	477.924	25.00	3+603.30		
477.970	477.970	477.970	25.00	3+628.30		
478.016	478.016	478.016	25.00	3+653.30		
478.062	478.062	478.062	25.00	3+678.30		
478.108	478.108	478.108	25.00	3+703.30		
478.154	478.154	478.154	25.00	3+728.30		
478.200	478.200	478.200	25.00	3+753.30		
478.246	478.246	478.246	25.00	3+778.30		
478.292	478.292	478.292	25.00	3+803.30		
478.338	478.338	478.338	25.00	3+828.30		
478.384	478.384	478.384	25.00	3+853.30		
478.430	478.430	478.430	25.00	3+878.30		
478.476	478.476	478.476	25.00	3+903.30		
478.522	478.522	478.522	25.00	3+928.30		
478.568	478.568	478.568	25.00	3+953.30		
478.614	478.614	478.614	25.00	3+978.30		
478.660	478.660	478.660	25.00	4+003.30		
478.706	478.706	478.706	25.00	4+028.30		
478.752	478.752	478.752	25.00	4+053.30		
478.798	478.798	478.798	25.00	4+078.30		
478.844	478.844	478.844	25.00	4+103.30		
478.890	478.890	478.890	25.00	4+128.30		
478.936	478.936	478.936	25.00	4+153.30		
478.982	478.982	478.982	25.00	4+178.30		
479.028	479.028	479.028	25.00	4+203.30		
479.074	479.074	479.074	25.00	4+228.30		
479.120	479.120	479.120	25.00	4+253.30		
479.166	479.166	479.166	25.00	4+278.30		
479.212	479.212	479.212	25.00	4+303.30		
479.258	479.258	479.258	25.00	4+328.30		
479.304	479.304	479.304	25.00	4+353.30		
479.350	479.350	479.350	25.00	4+378.30		
479.396	479.396	479.396	25.00	4+403.30		
479.442	479.442	479.442	25.00	4+428.30		
479.488	479.488	479.488	25.00	4+453.30		
479.534	479.534	479.534	25.00	4+478.30		
479.580	479.580	479.580	25.00	4+503.30		
479.626	479.626	479.626	25.00	4+528.30		
479.672	479.672	479.672	25.00	4+553.30		
479.718	479.718	479.718	25.00	4+578.30		
479.764	479.764	479.764	25.00	4+603.30		
479.810	479.810	479.810	25.00	4+628.30		
479.856	479.856	479.856	25.00	4+653.30		
479.902	479.902	479.902	25.00	4+678.30		
479.948	479.948	479.948	25.00	4+703.30		
480.000	480.000	480.000	25.00	4+750.00		

Ministero delle Infrastrutture e dei Trasporti  
Struttura di Vigilanza sulle Concessionarie Autostradali

**AMMODERNAMENTO A N° 4 CORSIE DELLA S.S. 514 "DI CHIARAMONTE" E DELLA S.S. 194 RAGUSANA DALL'OROSCANO ALLO SVINCOLO CON LA S.S. 115 ALLO SVINCOLO CON LA S.S. 114.**  
(C.U.P. F12C03000000001)

**PROGETTO DEFINITIVO**

**LOTTO 4  
PROGETTO INFRASTRUTTURA  
Asse Principale  
Profili longitudinali - Asse RG-CT - Tavola 3 di 4  
da km 2+500 a km 4+000**

**Il Progettista**: SILECspa  
**Supporto specialistico**: Geom. Antonio Alparone, LISA, Altran

**Geologo**: Ing. G. Mondello  
**Consulenze specialistiche**: Geotecnica e opere d'arte minori: Geom. Antonio Alparone, LISA, Altran

**Opera d'arte principali**: Gallerie, GP Ingegneria

**OPERE DI MITIGAZIONE DELL'IMPATTO AMBIENTALE**: Ecosistemi e paesaggio (Altran)

10 GENNAIO '17  
D01-T1L4-CS013-1-F6-003-0A

**IL RESPONSABILE DEL PROCESSIONARIO**: SARC SRL  
**L'ENTITÀ COSTRUTTRICE**: [Logo]