

LOTTO 4
PROFILO CARREGGIATA SX
ASSE CT-RG

PR= 3430.36
QV= 497.22
QV= 514.00
R= 2500.00
T= 250.15
F= 4.19

PR= 3599.69
QV= 514.00
QV= 514.00
R= 2500.00
T= 250.15
F= 4.19

RAGUSA
DIREZIONE DI MARCIA

Lotto4 CATANIA →

Lotto4 CATANIA →

LEGENDA

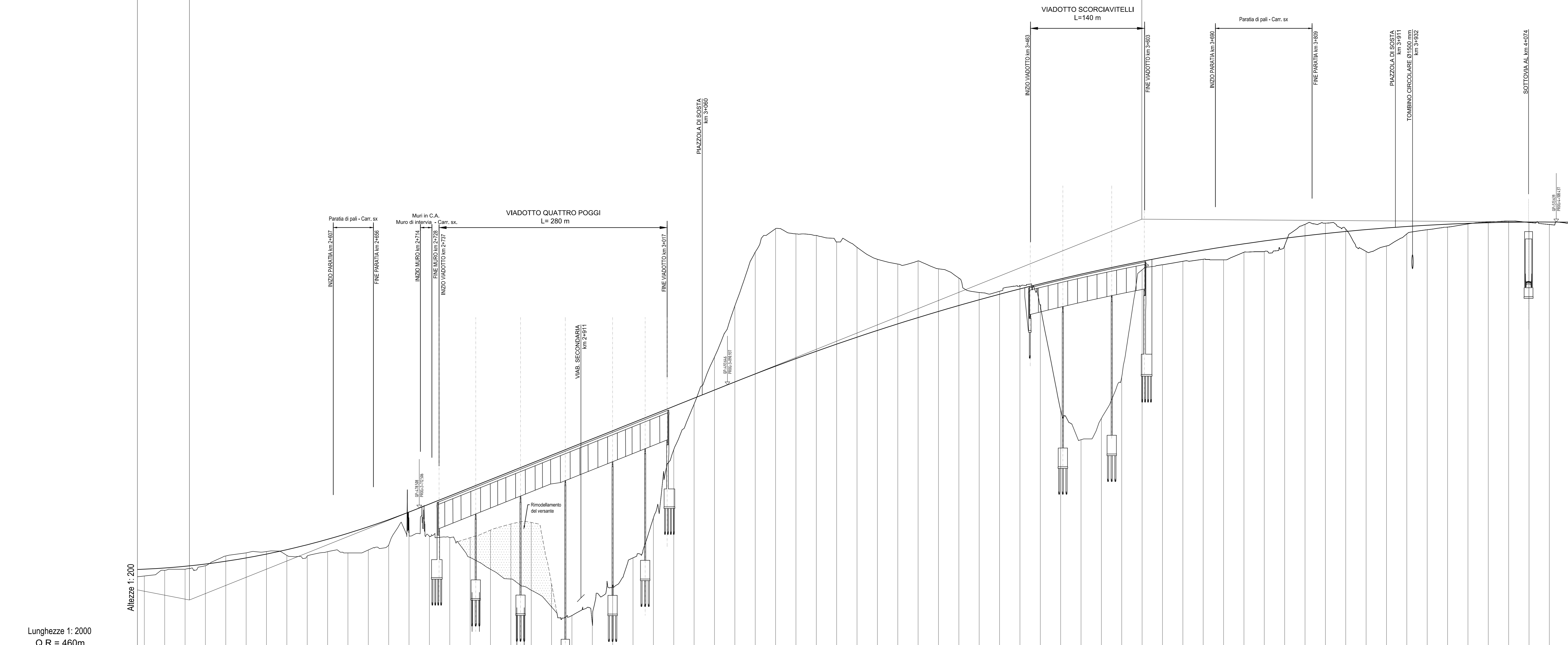
D = Δh LIVELLETTA
L = DISTANZA ORIZZONTALE VERTICI ALTIMETRICI
P = PENDENZA (-DISCESA; +ASCESA)

Q = Δh LIVELLETTA
L = DISTANZA ORIZZONTALE VERTICI ALTIMETRICI
P = PENDENZA (-DISCESA; +ASCESA)

V = NUMERAZIONE PROGRESSIVA VERTICI
Pr = PROGRESSIVA VERTICE ALTIMETRICO
Q = QUOTA VERTICE ALTIMETRICO

Rv = RAGGIO RACCORDO ALTIMETRICO
t = TANGENTE ALTIMETRICA
Sv = SVILUPPO ARCO DI CERCHIO
Dp = Δ PENDENZA (SUCCESSIVA-PRECEDENTE)

IR : INIZIO RACCORDO
FR : FINE RACCORDO
x.x : PROGRESSIVA
(y.y) : QUOTA ALTIMETRICA



NUMERO SEZIONE	QUOTE PROGETTO	QUOTE TERRENO	ETIMOMETRICHE	PROGRESSIVE	ANDAMENTO PLANIMETRICO	ANDAMENTO CIGLI
L412	471.000	470.165	0	2475.00		
L413	471.148	470.861	25.00	2480.00		
L414	471.359	471.000	25.00	2485.00		
L415	471.635	471.425	25.00	2490.00		
L416	471.977	472.026	25.00	2495.00		
L417	472.385	472.608	25.00	2500.00		
L418	472.859	473.165	25.00	2505.00		
L419	473.398	473.696	25.00	2510.00		
L420	474.003	474.293	25.00	2515.00		
L421	474.674	474.949	25.00	2520.00		
L422	475.411	475.660	25.00	2525.00		
L423	476.214	476.428	25.00	2530.00		
L424	477.082	477.254	25.00	2535.00		
L425	478.016	478.141	25.00	2540.00		
L426	479.008	479.088	25.00	2545.00		
L427	479.008	479.008	25.00	2550.00		
L428	480.008	480.008	25.00	2555.00		
L429	481.008	481.008	25.00	2560.00		
L430	482.008	482.008	25.00	2565.00		
L431	483.008	483.008	25.00	2570.00		
L432	484.008	484.008	25.00	2575.00		
L433	485.008	485.008	25.00	2580.00		
L434	486.008	486.008	25.00	2585.00		
L435	487.008	487.008	25.00	2590.00		
L436	488.008	488.008	25.00	2595.00		
L437	489.008	489.008	25.00	2600.00		
L438	490.008	490.008	25.00	2605.00		
L439	491.008	491.008	25.00	2610.00		
L440	492.008	492.008	25.00	2615.00		
L441	493.008	493.008	25.00	2620.00		
L442	494.008	494.008	25.00	2625.00		
L443	495.008	495.008	25.00	2630.00		
L444	496.008	496.008	25.00	2635.00		
L445	497.008	497.008	25.00	2640.00		
L446	498.008	498.008	25.00	2645.00		
L447	499.008	499.008	25.00	2650.00		
L448	500.008	500.008	25.00	2655.00		
L449	501.008	501.008	25.00	2660.00		
L450	502.008	502.008	25.00	2665.00		
L451	503.008	503.008	25.00	2670.00		
L452	504.008	504.008	25.00	2675.00		
L453	505.008	505.008	25.00	2680.00		
L454	506.008	506.008	25.00	2685.00		
L455	507.008	507.008	25.00	2690.00		
L456	508.008	508.008	25.00	2695.00		
L457	509.008	509.008	25.00	2700.00		
L458	510.008	510.008	25.00	2705.00		
L459	511.008	511.008	25.00	2710.00		
L460	512.008	512.008	25.00	2715.00		
L461	513.008	513.008	25.00	2720.00		
L462	514.008	514.008	25.00	2725.00		
L463	515.008	515.008	25.00	2730.00		
L464	516.008	516.008	25.00	2735.00		
L465	517.008	517.008	25.00	2740.00		
L466	518.008	518.008	25.00	2745.00		
L467	519.008	519.008	25.00	2750.00		
L468	520.008	520.008	25.00	2755.00		
L469	521.008	521.008	25.00	2760.00		
L470	522.008	522.008	25.00	2765.00		
L471	523.008	523.008	25.00	2770.00		
L472	524.008	524.008	25.00	2775.00		
L473	525.008	525.008	25.00	2780.00		
L474	526.008	526.008	25.00	2785.00		
L475	527.008	527.008	25.00	2790.00		
L476	528.008	528.008	25.00	2795.00		
L477	529.008	529.008	25.00	2800.00		
L478	530.008	530.008	25.00	2805.00		
L479	531.008	531.008	25.00	2810.00		
L480	532.008	532.008	25.00	2815.00		
L481	533.008	533.008	25.00	2820.00		
L482	534.008	534.008	25.00	2825.00		
L483	535.008	535.008	25.00	2830.00		
L484	536.008	536.008	25.00	2835.00		
L485	537.008	537.008	25.00	2840.00		
L486	538.008	538.008	25.00	2845.00		
L487	539.008	539.008	25.00	2850.00		
L488	540.008	540.008	25.00	2855.00		
L489	541.008	541.008	25.00	2860.00		
L490	542.008	542.008	25.00	2865.00		
L491	543.008	543.008	25.00	2870.00		
L492	544.008	544.008	25.00	2875.00		
L493	545.008	545.008	25.00	2880.00		
L494	546.008	546.008	25.00	2885.00		
L495	547.008	547.008	25.00	2890.00		
L496	548.008	548.008	25.00	2895.00		
L497	549.008	549.008	25.00	2900.00		
L498	550.008	550.008	25.00	2905.00		
L499	551.008	551.008	25.00	2910.00		
L500	552.008	552.008	25.00	2915.00		

Ministero delle Infrastrutture e dei Trasporti
Struttura di Vigilanza sulle Concessionarie Autostradali

AMMODERNAMENTO A N° 4 CORSIE DELLA S.S. 514
"DI CHIARAMONTE" E DELLA S.S. 194 RAGUSANA
DALLO SVINCOLO CON LA S.S. 115 ALLO
SVINCOLO CON LA S.S. 114.
(C.U.P. F12C0300000001)

PROGETTO DEFINITIVO

LOTTO 4
PROGETTO INFRASTRUTTURA
Asse Principale
Profili longitudinali - Asse CT-RG - da km 2+375 a km 4+125
Tavola 3 di 4

Il Progettista **Supporto specialistico**

Responsabile di progetto ed incaricato delle integrazioni tra le varie prestazioni: **SILECspa** Ottimizzazione della caratterizzazione delle zone **farm**

Ing. Santa Monaco - Ordine Ing. Torno 5760H Ing. Giannaria De Stavola - Ordine Ing. Venezia 2074

Consulenze specialistiche

Geologo: **Geotecnica e opere d'arte minori:**

Dott. Geologo Fabio Melchioni Ordine Geologi del Lazio A.P. n. 663 Ing. Antonio Alparone **LISEA**

Opere d'arte principali: Gallerie **Opere di mitigazione dell'impatto ambientale:**

Ing. G. Mondello Ing. G. Guiducci Ecosistemi e paesaggio Rumore, vibrazioni ed atmosfera **altran**

ITALCONSULT **GP Ingegneria**

REFERIMENTO ELABORATO DATA **GENNAIO '17**

FASE TRILT DISCIPLINA/OPERA DOC. PROGR. ST.REV. FOGLIO DATA

D01 T1 L4 CS014 1 F6 003 0A 03 di 04 1:2000/200

REV.	DATA	DESCRIZIONE	REDDITOCONSULERE	VERIFICATO	APPROVATO
A	GENNAIO '17	Emissione	SILECfarm	De Stavola	Monaco

IL RESPONSABILE DEL CONCESSIONARIO **SARC SRL** L'ENTITA' COSTRUTTRICE **VISTO PER ACCETTARE**