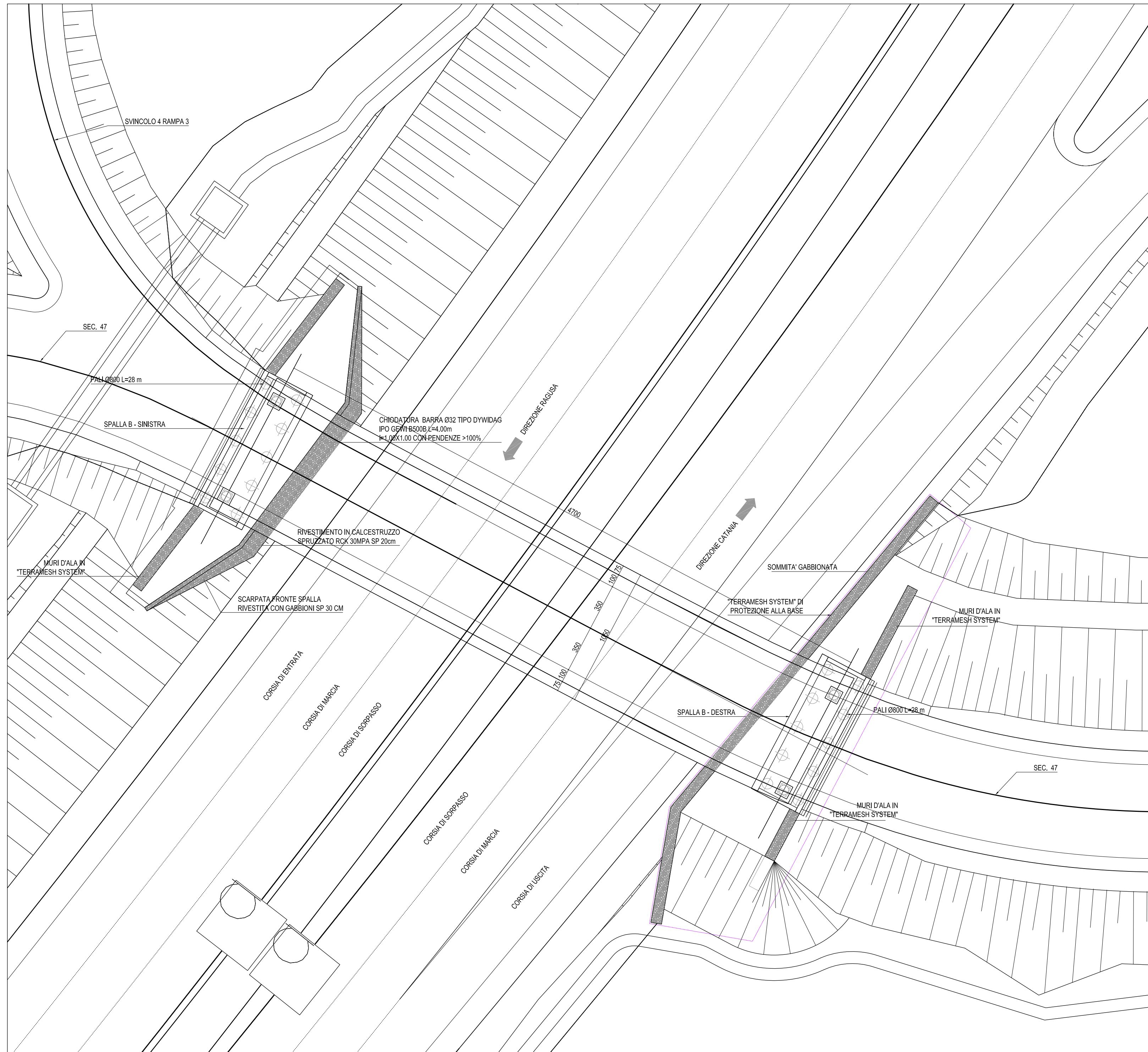
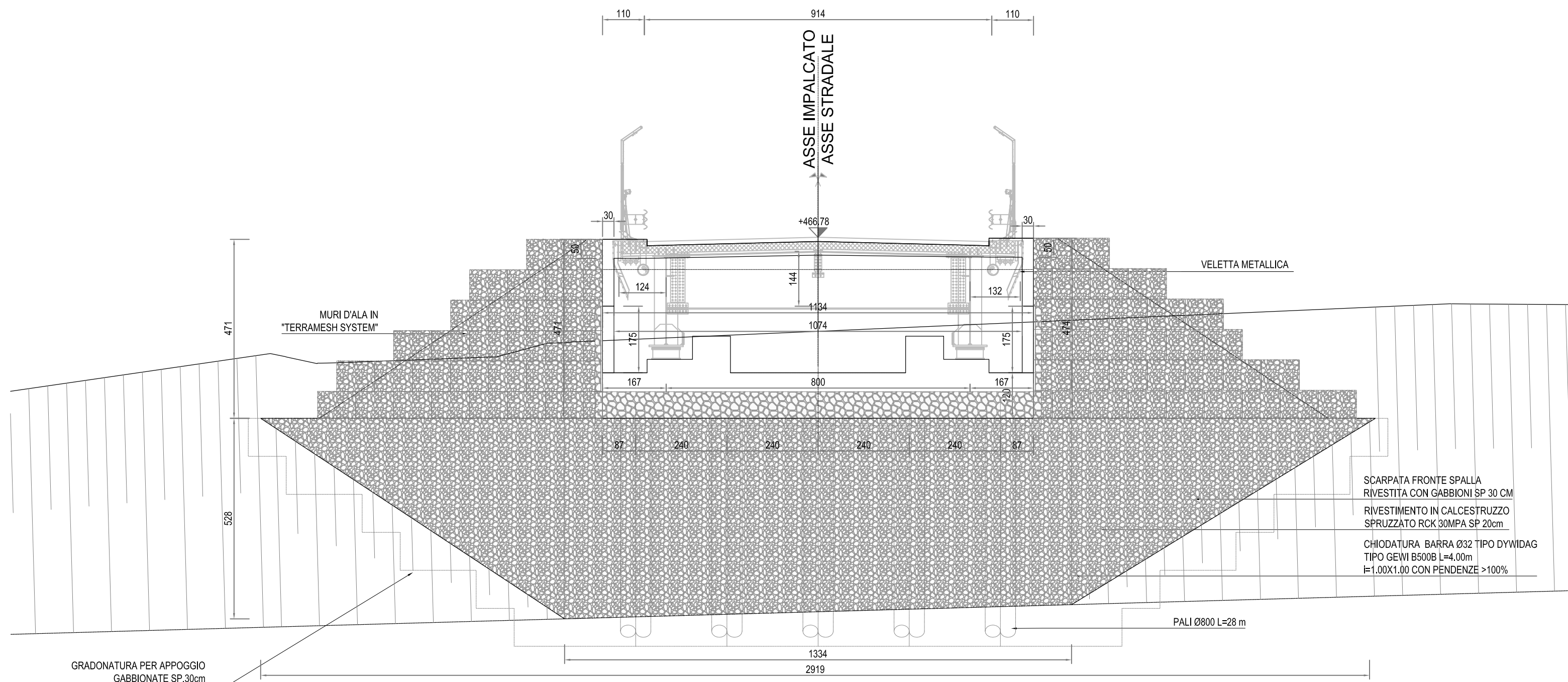


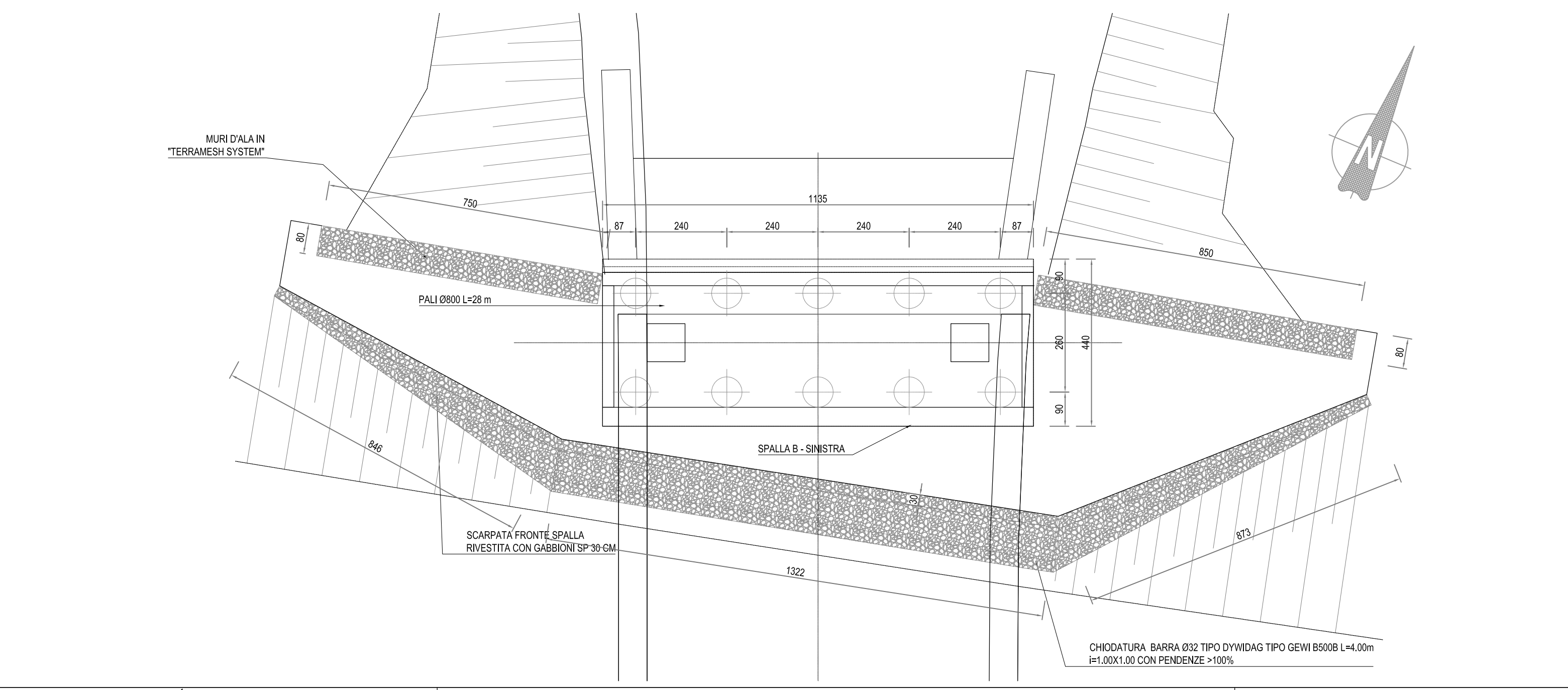
STRALCIO PLANIMETRICO
SCALA 1:200



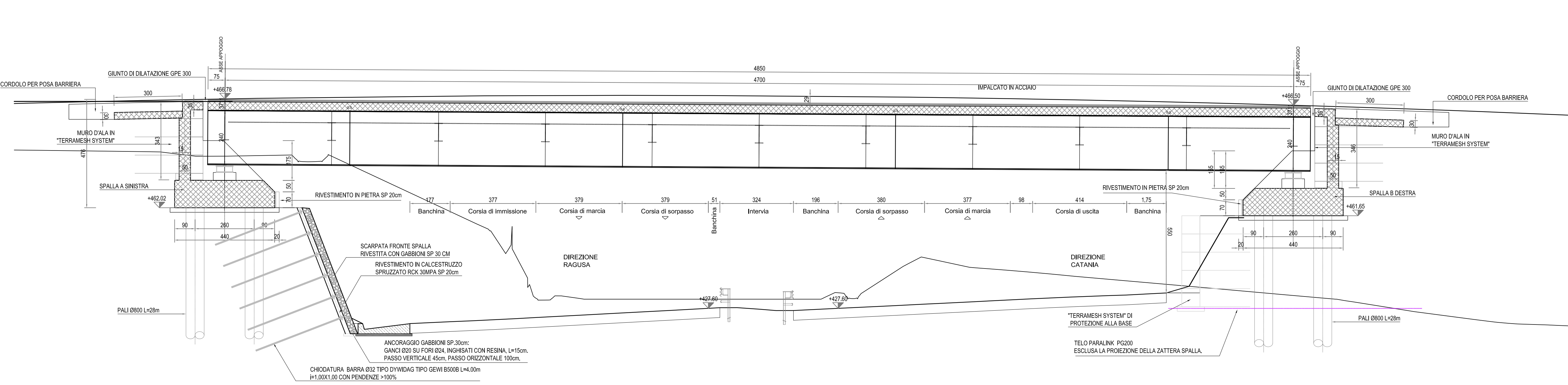
SPALLA A - SINISTRA
PROSPETTO FRONTALE
SCALA 1:100



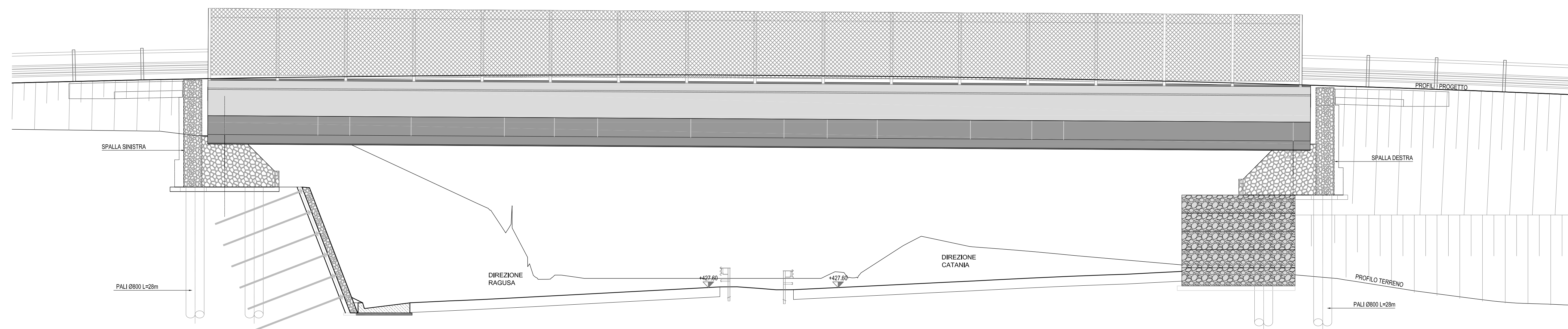
SPALLA A - SINISTRA
PIANTA
SCALA 1:100



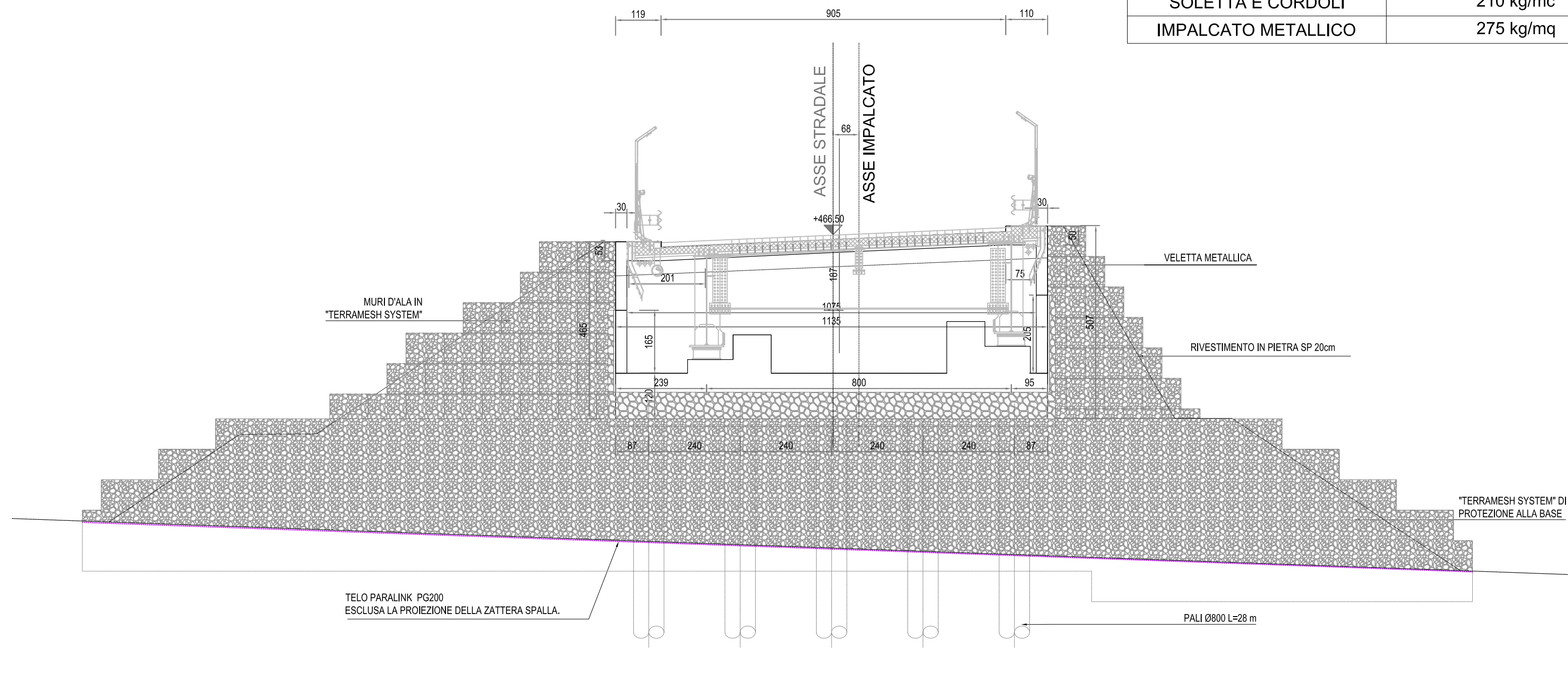
SEZIONE LONGITUDINALE
SCALA 1:100



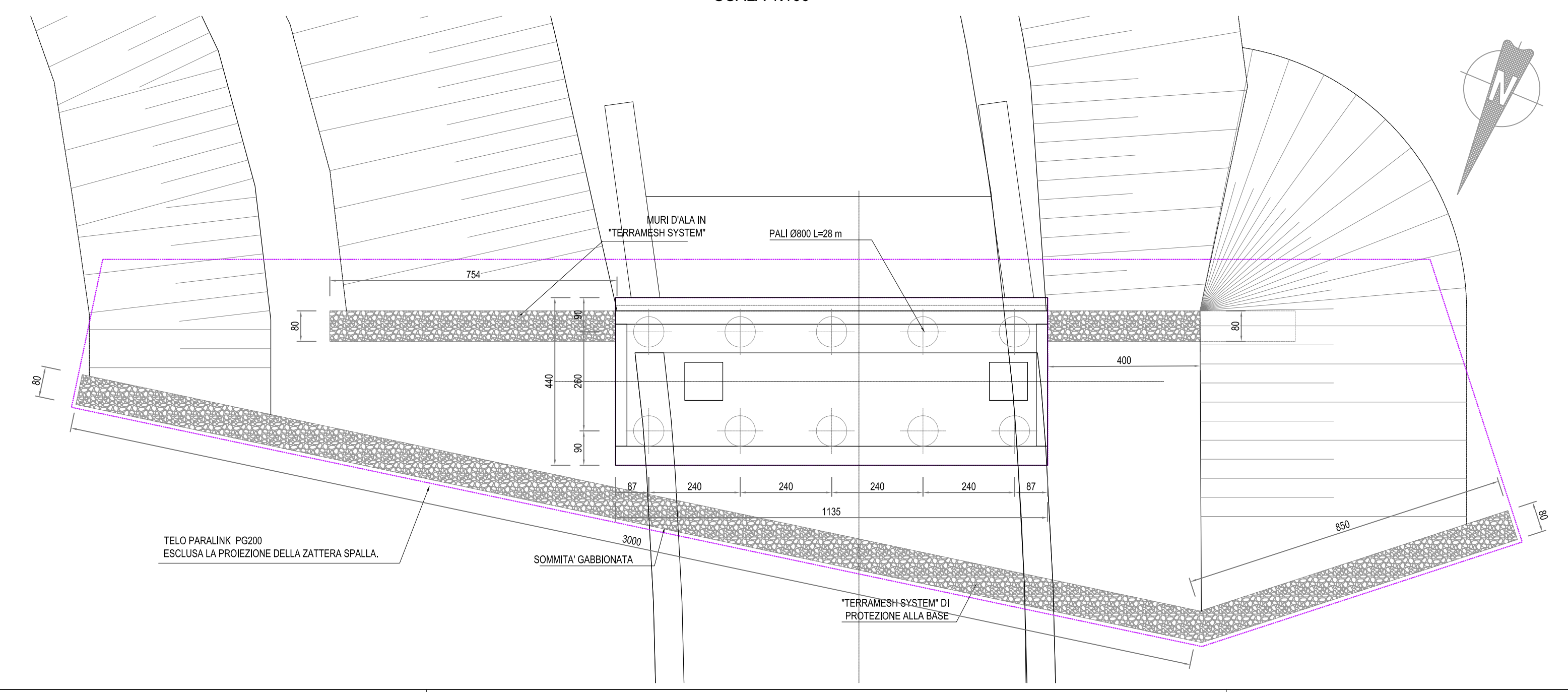
PROSPETTO EST
SCALA 1:100



SPALLA B - DESTRA
PROSPETTO FRONTALE
SCALA 1:100

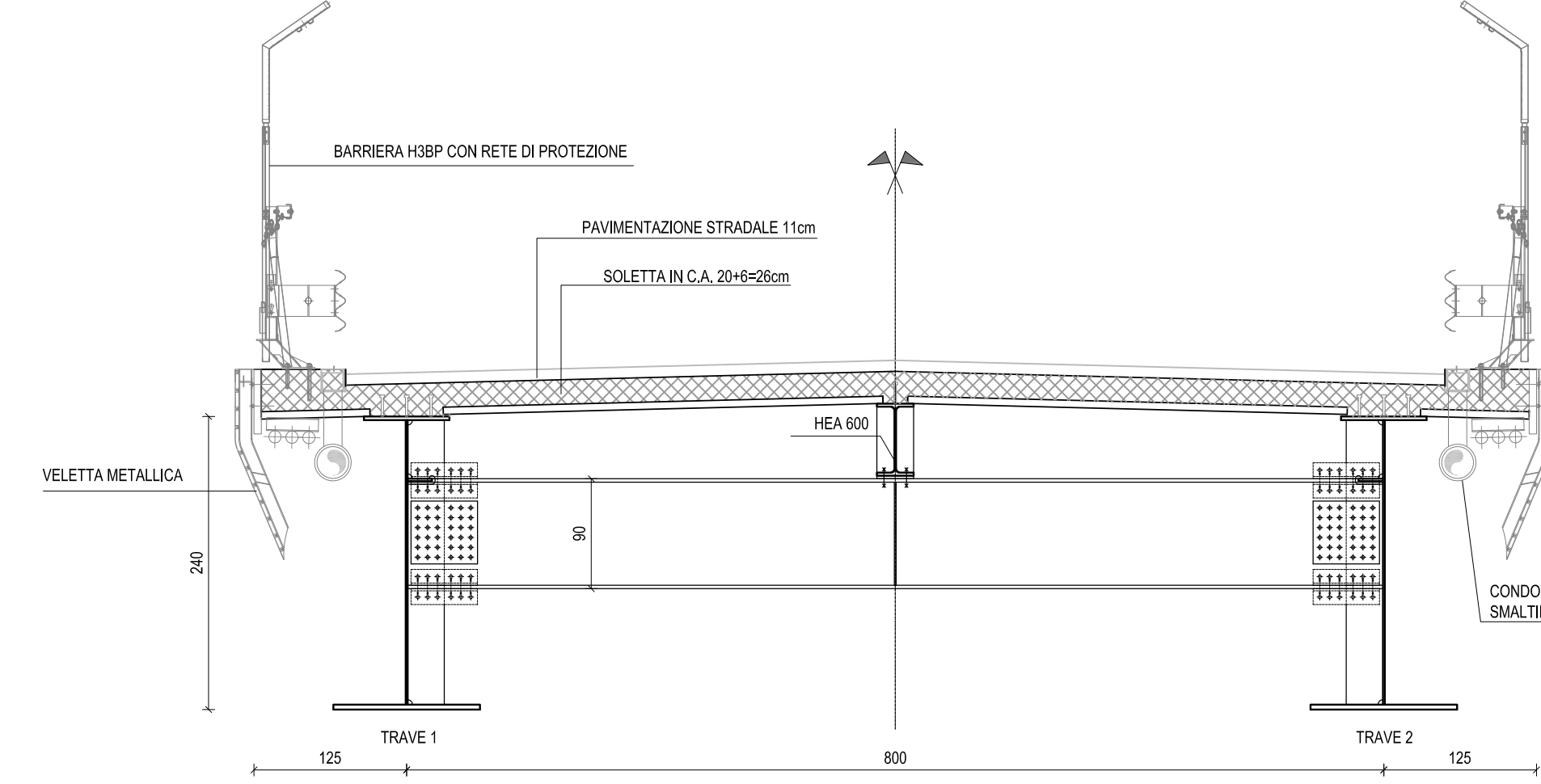


SPALLA B - DESTRA
PIANTA
SCALA 1:100

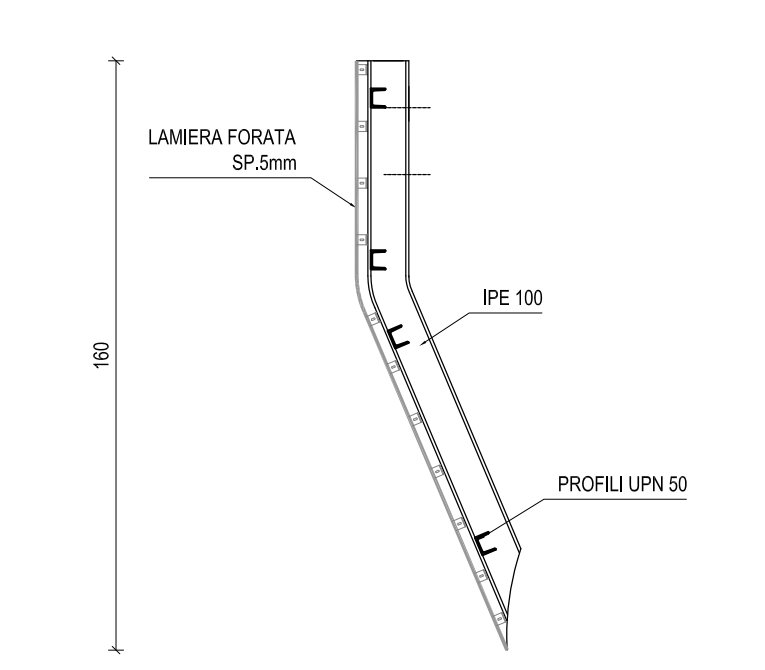


INCIDENZA ARMATURE	
PALI Ø800mm	110 kg/m
ZATTERA sp. 120cm	110 kg/mc
PARAGHIAIA sp. 50cm	150 kg/mc
MURETTI sp. 30cm	100 kg/mc
BAGGIOLI	400 kg/mc
SOLETTA E CORDOLI	210 kg/mc
IMPALCATO METALLICO	275 kg/mq

SEZIONE TRASVERSALE
SCALA 1:50



PARTICOLARE VELETTA METALLICA
SCALA 1:20 (quote in cm)



Ministero delle Infrastrutture e dei Trasporti
Struttura di Vigilanza sulle Concessionarie Autostradali

AMMODERNAMENTO A N° 4 CORSIE DELLA S.S. 514 "DI CHIARAMONTE" E DELLA S.S. 194 RAGUSANA DALLO SVINCOLO CON LA S.S. 115 ALLO SVINCOLO CON LA S.S. 114.
(C.U.P. F12C0300000001)

PROGETTO DEFINITIVO

LOTTO 4
OPERE D'ARTE MINORI
Cavalcavia al km 0+133
Disegno d'insieme
Planimetrie, prospetto, sezioni e particolari

Progettista		Supporto specialistico	
Responsabile di progetto ed incaricato delle integrazioni tra le varie prestazioni: Ing. Santa Monaco - Ordine Ing. Torino 5760H		Optimizzazione della caratterizzazione delle opere: Ing. Gianmaria De Stavola - Ordine Ing. Venezia 2074	
Consulenze specialistiche			
Geologo: Dott. Geologo Fabio Minichini Ordine Geologi del Lazio A.P. n. 663	Geotecnica e opere d'arte minori: Ing. Antonio Alparone	Opere d'arte principali: Incaricati: Ing. G. Mondello Galleria Ing. G. Guiducci	Opere di mitigazione dell'impatto ambientale: Ecosistemi e paesaggio Rumore, vibrazioni ed atmosfera
ITCONSULT	GP Ingegneria	ALTRAN	ALTRAN
FASE	TRIL	DISCIPLINA/OPERA	DOC
D01	T1	L4	OMC01
REV.	DATA	DESCRIZIONE	REDAZIONE/VERIFICATO
A	GENNAIO '17	Emissione	EFARM Da Stavola Monaco
IL RESPONSABILE DEL PROCEDIMENTO		IL CONCESSIONARIO SARC SRL	L'ENTITA' COSTRUTTRICE VOTO PER ACCETTAZIONE