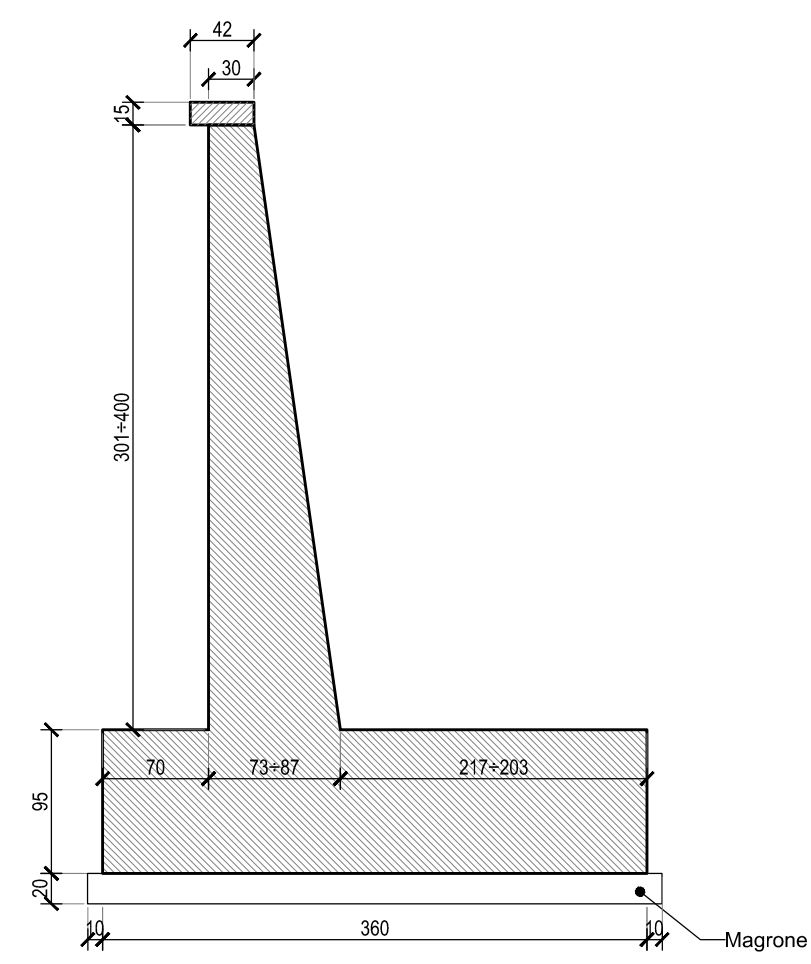


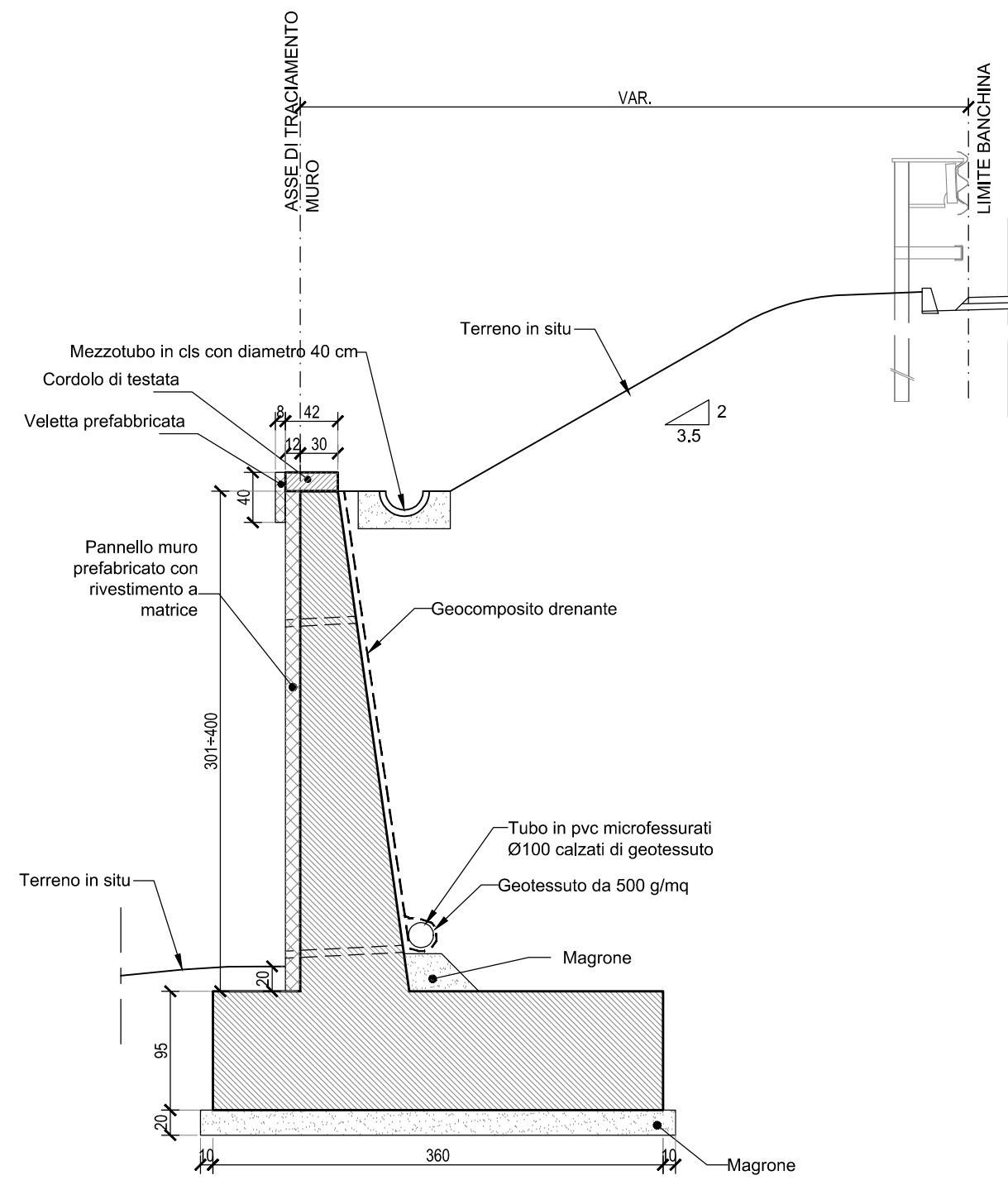
CARPENTERIA MURO DA 3.01+4.00

Scala 1:50



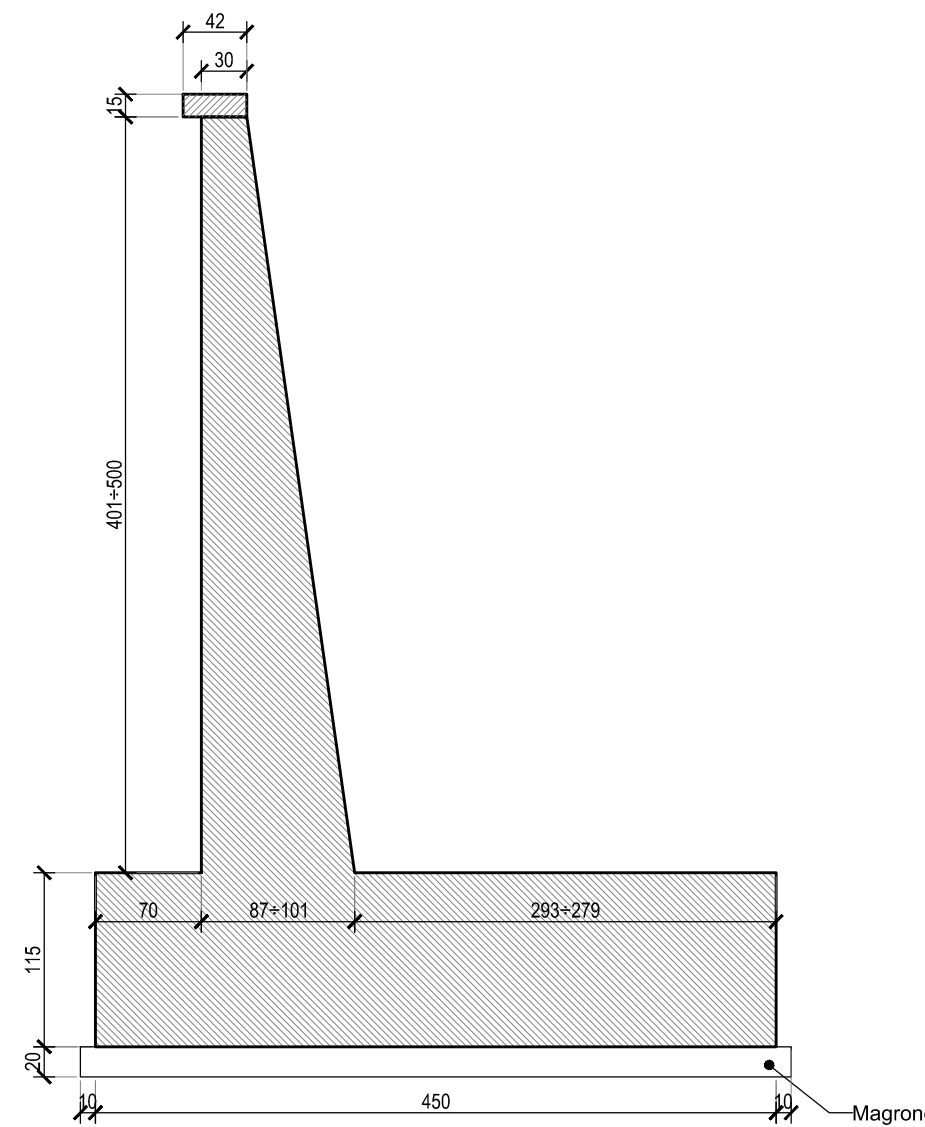
SEZIONE TIPO MURO DA 3.01+4.00

Scala 1:50



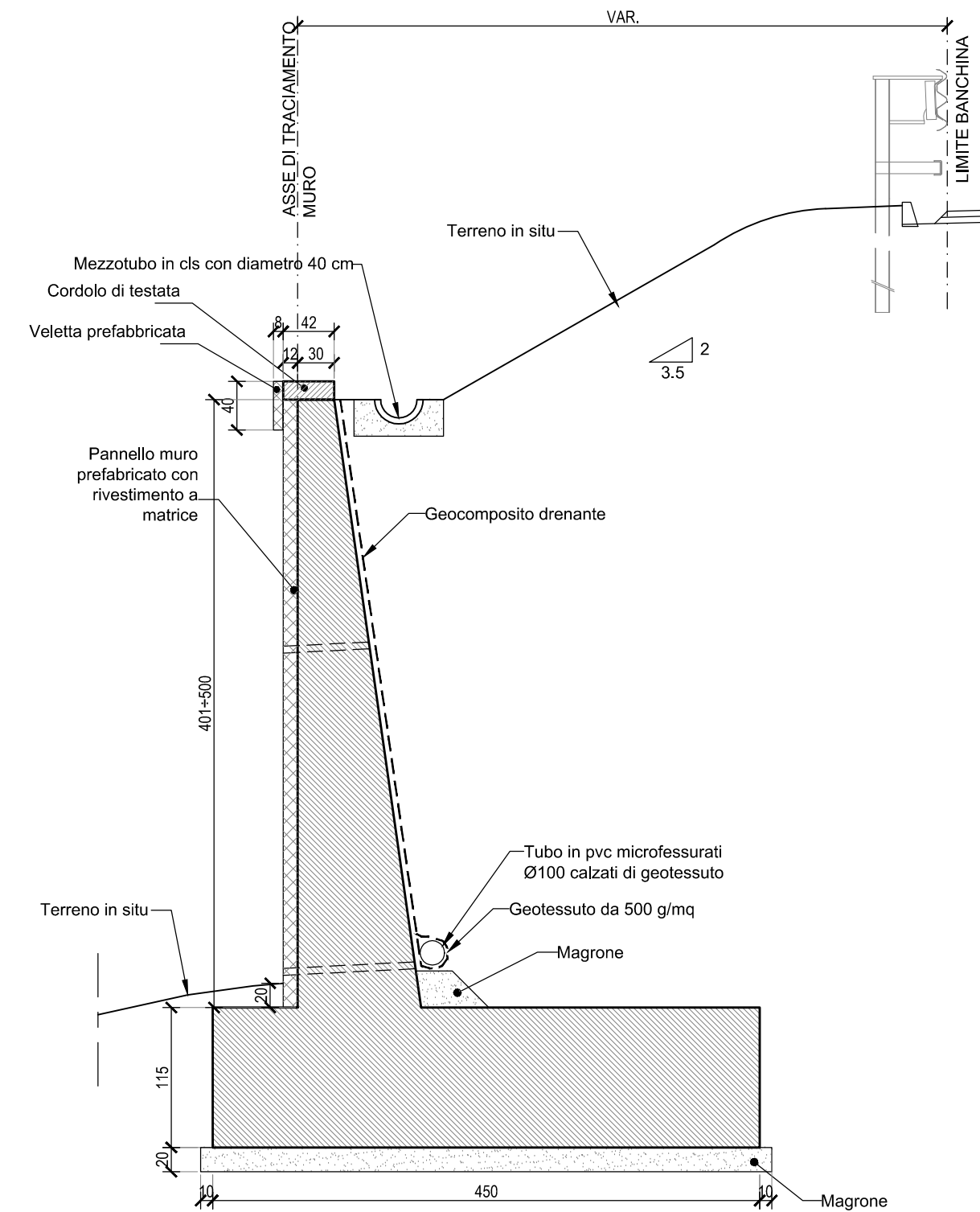
CARPENTERIA MURO DA 4.01+5.00

Scala 1:50



SEZIONE TIPO MURO DA 4.01+5.00

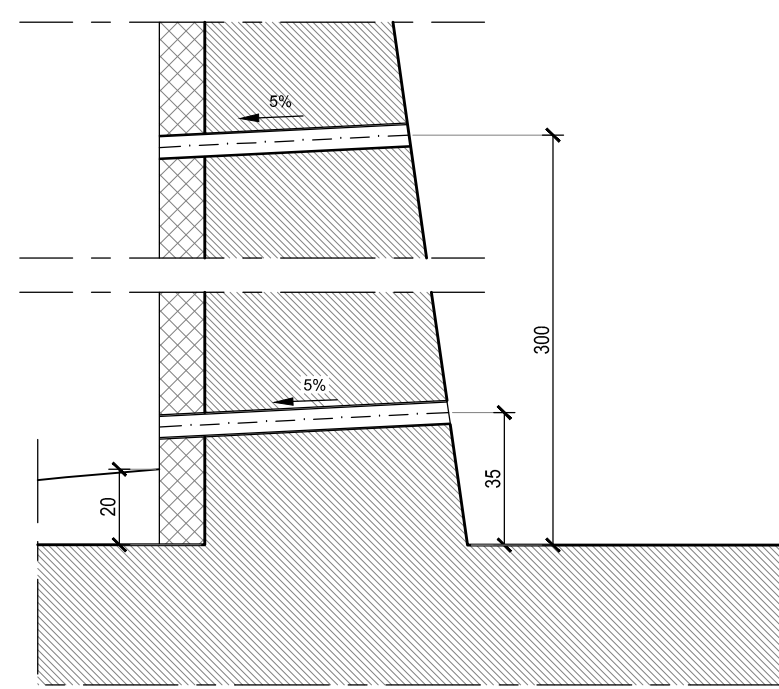
Scala 1:50



NOTA: Per la tabella materiali fare riferimento all'elaborato D01-T1L4-OMM00-1-DX-000-0A.

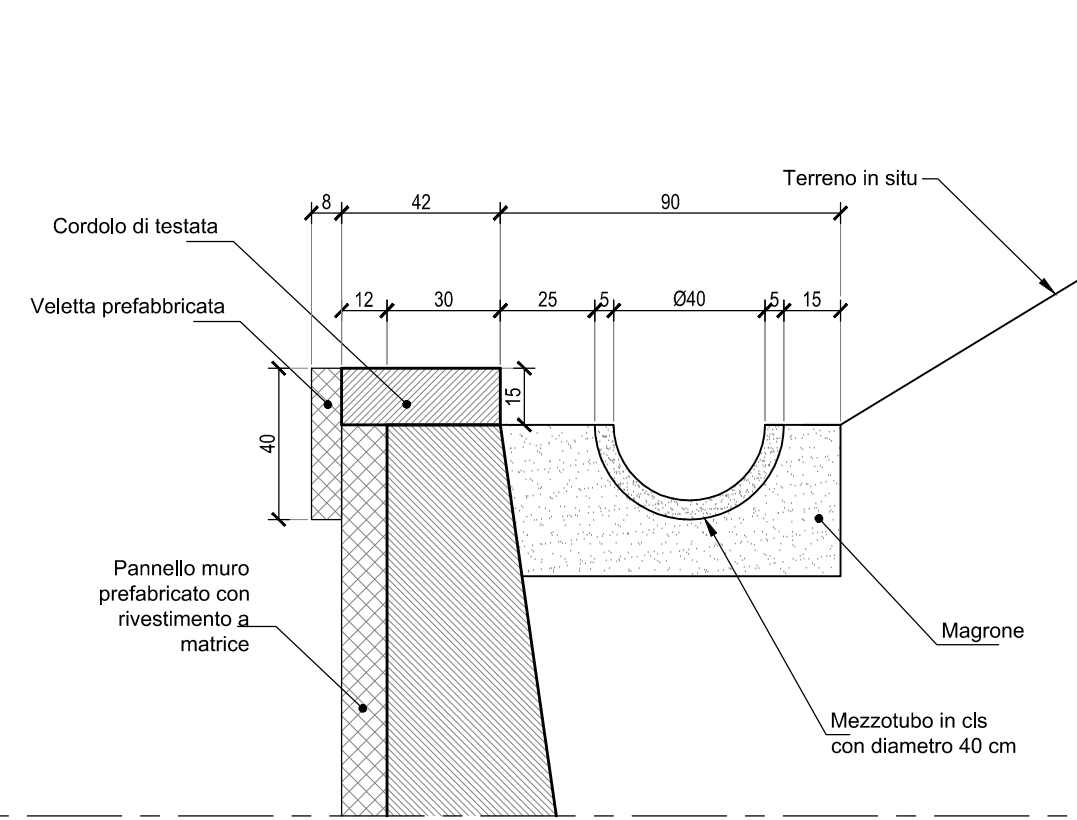
PARTICOLARE FORI PER SCOLO ACQUE

Scala 1:20



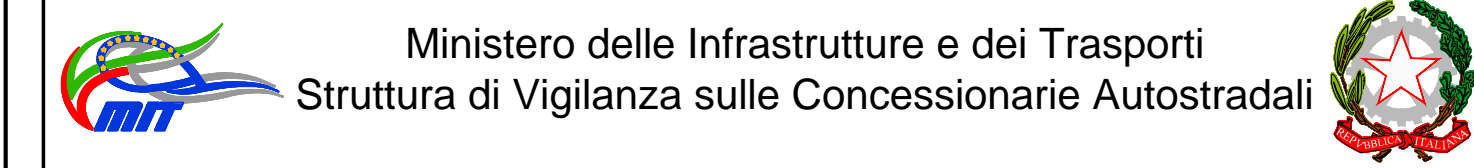
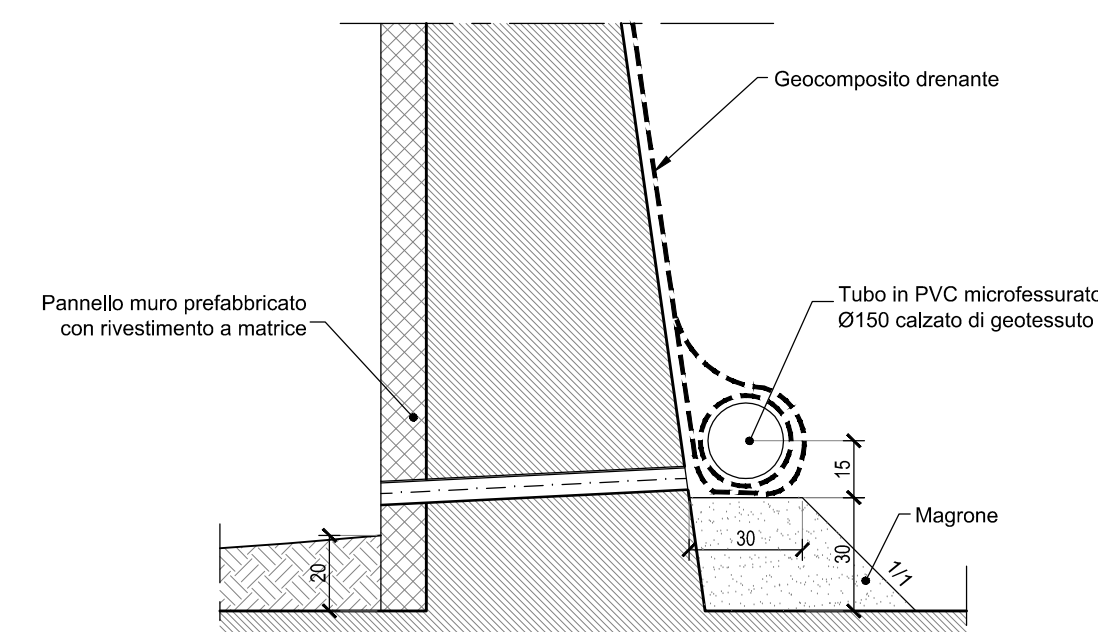
PARTICOLARE CANALETTA IN C.A. A TERGO MURO

Scala 1:20



PARTICOLARE DRENO AI MURI IN C.A.

Scala 1:20



AMMODERNAMENTO A N° 4 CORSIE DELLA S.S. 514 "DI CHIARAMONTE" E DELLA S.S. 194 RAGUSANA DALLO SVINCOLO CON LA S.S. 115 ALLO SVINCOLO CON LA S.S. 114. (C.U.P. F12C03000000001)

PROGETTO DEFINITIVO

LOTTO 4
OPERE D'ARTE MINORI
Opere di sostegno - Muri in C.A.
Tipologico muri di sottoscarpa
Sezioni tipo e particolari costruttivi

Il Progettista	Supporto specialistico
Responsabile di progetto ed incaricato delle integrazioni tra le varie prestazioni: Ing. Santa Monaco - Ordine Ing. Torino 5760H	Optimizzazione della cantierizzazione delle opere Ing. Gianmaria De Stavola - Ordine Ing. Venezia 2074
Geologo: Dott. Geologo Fabio Melchiorri Ordine Geologi del Lazio A.P. n 663	Consulenze specialistiche Geotecnica e opere d'arte minori: Ing. Antonio Alparone
Opere d'arte principali: Viadotti Ing. G. Mondello	Opere di mitigazione dell'impatto ambientale: Ecosistemi e paesaggio Ing. G. Guiducci
ITALCONSULT	GP Ingegneria
altran	altran

RIFERIMENTO ELABORATO	DATA
FASE TRLT DISCIPLINA/OPERA DOC. Progr. ST.REV. FOGLIO	GENNAIO '17
D01-T1L4-OMM00-1-TZ-001-0A 01 di 01	SCALA 1:50/20
REV. DATA DESCRIZIONE	REDAITTO/CONSULENTE VERIFICATO APPROVATO
A GENNAIO '17 Emissione	Italconsult Tresso Monaco

IL RESPONSABILE DEL PROCEDIMENTO	IL CONCESSIONARIO SARC SRL	L'ENTITA' COSTRUTTRICE VISTO PER ACCETTAZIONE
----------------------------------	-------------------------------	--

1:1
0.16
0.08
0.48
0.32
0.24
0.16