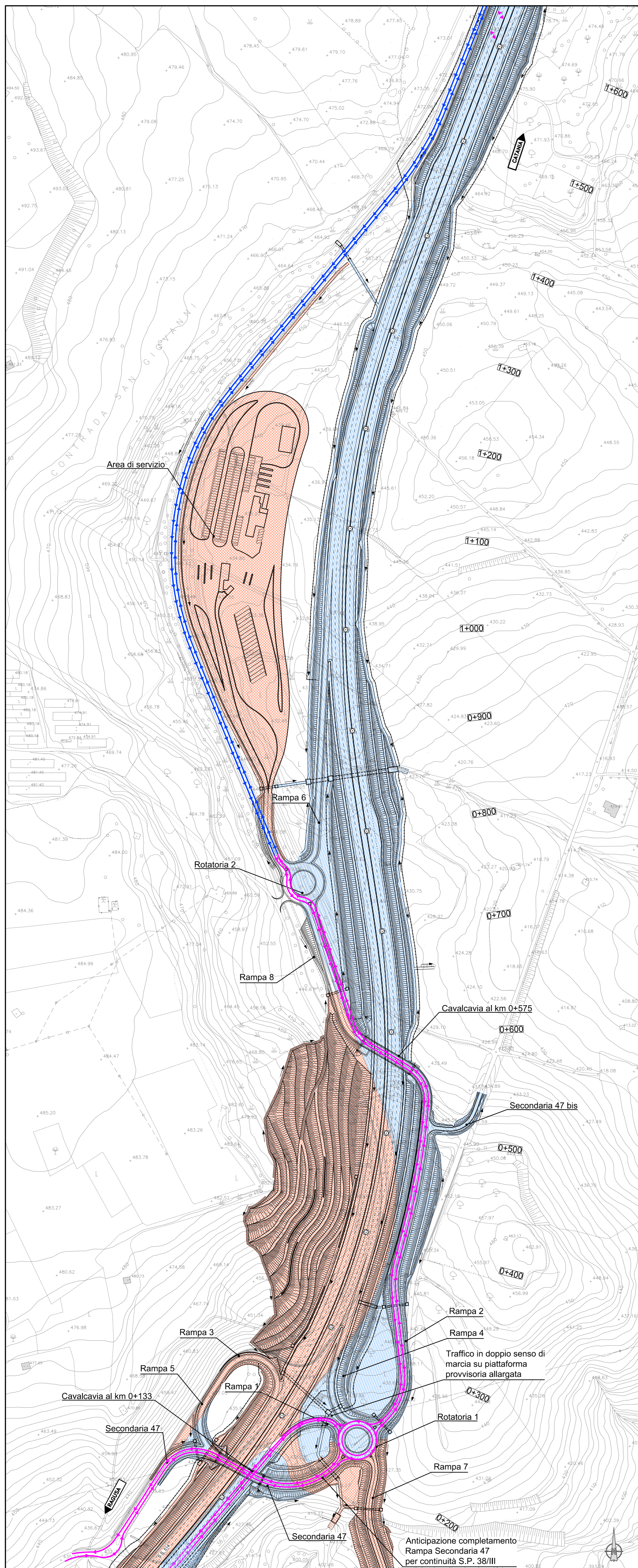
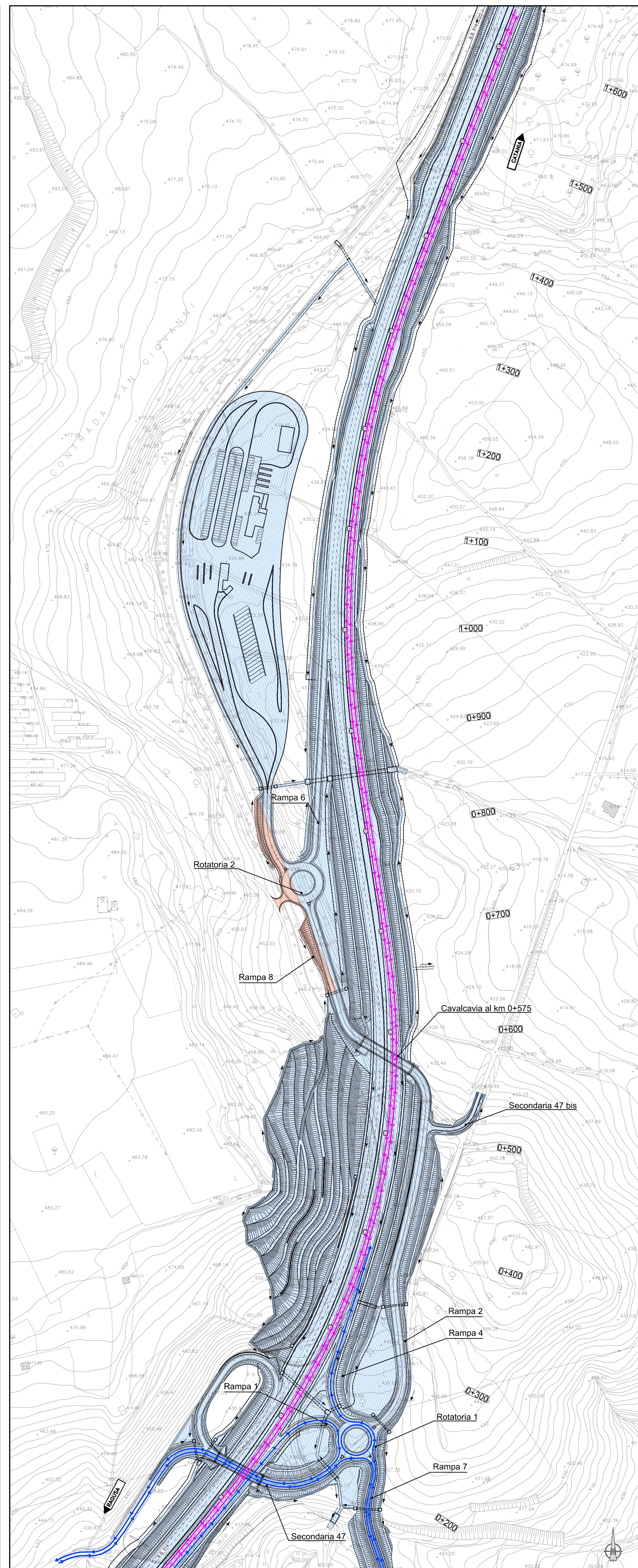


FASE 1
 - TRAFFICO IN ESERCIZIO SULLA S.S. 514 ESISTENTE
 - REALIZZAZIONE ROTATORIA 1, RAMPA 1, RAMPA 2 E RAMPA 4
 - REALIZZAZIONE TRATTO DI CARREGGIATA DX DIREZIONE CATANIA DA PROGRESSIVA 0+000 A SVINCOLO ESISTENTE
 - REALIZZAZIONE SECONDARIA 47 BIS E NUOVO CAVALCAVIA A PROGRESSIVA 0+575
 - REALIZZAZIONE CARREGGIATA DX DIREZIONE CATANIA E CARREGGIATA SX DIREZIONE RAGUSA A NORD DELL'INTERSEZIONE CON LA S.S. 514
 - REALIZZAZIONE RAMPA 6 E PARTE DI ROTATORIA 2
 - PREPARAZIONE AREA DI CANTIERE NUOVA AREA DI SERVIZIO



FASE 2
 - CHIUSURA SVINCOLO EST ESISTENTE E COMPLETAMENTO ATTACCO RAMPA 1
 - DEVIAZIONE DEL TRAFFICO S.S. 514 TRA PK 0+200 E 0+600 SU VIABILITA' SECONDARIA REALIZZATA (RAMPA 1, ROTATORIA 1, RAMPA 2)
 - REALIZZAZIONE SECONDARIA 47 CON NUOVO CAVALCAVIA A PROGRESSIVA 0+133
 - REALIZZAZIONE RAMPA 3, RAMPA 5 E RAMPA 7
 - COMPLETAMENTO CARREGGIATA DX DIREZIONE CATANIA E CARREGGIATA SX DIREZIONE RAGUSA FINO AL NUOVO CAVALCAVIA A PROGRESSIVA 0+550
 - CREAZIONE AREA DI SERVIZIO



FASE 3
 - DEVIAZIONE TRAFFICO SU CARREGGIATA DX DIREZIONE CATANIA REALIZZATA
 - SISTEMAZIONE AREA DI INNESTO RAMPA 1 E RIMOZIONE ALLARGAMENTI PROVVISORI DELLA RAMPA
 - COMPLETAMENTO ROTATORIA 2
 - REALIZZAZIONE VIABILITA' DI ACCESSO AREA DI SERVIZIO E RAMPA 8

LEGENDA

- Opere da realizzare
- Opere in corso di realizzazione
- Opere realizzate
- Traffico in esercizio
- Traffico in fase provvisoria (Rif. D.M. 10/07/2002)

NOTE

Traffico sull'attuale sede stradale: traffico su doppio senso di circolazione con almeno una carreggiata carrabile avente larghezza minima di 6,00m. Ove non fosse possibile garantire la larghezza minima sopra indicata si ricorrerà ad una larghezza non inferiore a 5,60m (DM 10 luglio 2002 disciplinare tecnico relativo agli schemi segnaletici, differenziati per categoria di strada, da adottare per il segnalamento temporaneo).

Ministero delle Infrastrutture e dei Trasporti
 Struttura di Vigilanza sulle Concessionarie Autostradali

AMMODERNAMENTO A N° 4 CORSIE DELLA S.S. 514 "DI CHIARAMONTE" E DELLA S.S. 194 RAGUSANA DALLO SVINCOLO CON LA S.S. 115 ALLO SVINCOLO CON LA S.S. 114.
 (C.U.P. F12C0300000001)

PROGETTO DEFINITIVO

LOTTO 4
CANTIERIZZAZIONE
 Svincolo 4 "LICODIA EUBEA"
 Fasi realizzative e deviazione viabilità esistente

Il Progettista		Supporto specialistico	
Responsabile di progetto ed incaricato delle integrazioni tra le varie prestazioni: Ing. Santa Monaco - Ordine Ing. Torino 5760H		Ottimizzazione della cantierizzazione delle opere: Ing. Gianmaria De Stalio - Ordine Ing. Venezia 2074	
Consulenze specialistiche			
Geologo: Dott. Geologo Fabio Melchiorri Ordine Geologi del Lazio A.P. n. 663		Geotecnica e opere d'arte minori: Ing. Antonio Alparone	
Opere d'arte principali: Gallerie Ing. G. Guittucci GP Ingegneria			
Viadotti: Ing. G. Mondello ITALCONSULT		Opere di mitigazione dell'impatto ambientale: Rumore, vibrazioni ed atmosfera altran	
RIFERIMENTO ELABORATO FASE TRLT DISCIPLINA/OPERA DOC. PROG. ST. REV. FOGLIO DATA D01-T1L4-CAI04-1-P7-001-0A 01/01 GENNAIO '17		SCALA 1:2000	
REV. A	DATA GENNAIO '17	DESCRIZIONE Emissione	VERIFICATO E.Farm De Stalio Monaco
IL RESPONSABILE DEL PROCEDIMENTO SARC SRL		L'ENTITA' COSTRUTTRICE 	