

PLANIMETRIA STATO DI FATTO  
scala 1:1000

PROVINCIA : CATANIA  
COMUNE : Licodia Eubea

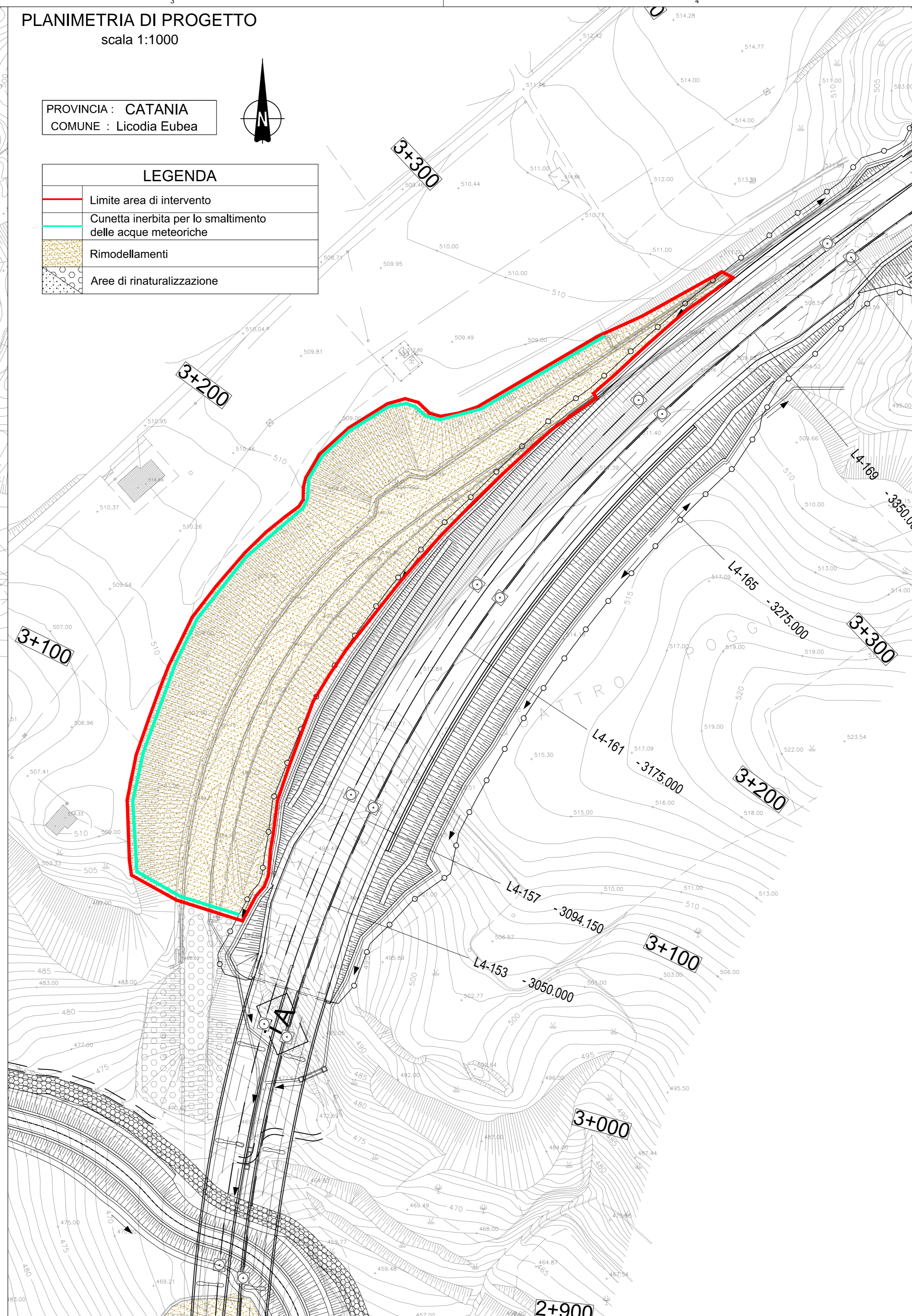
LEGENDA  
- Limite area di intervento



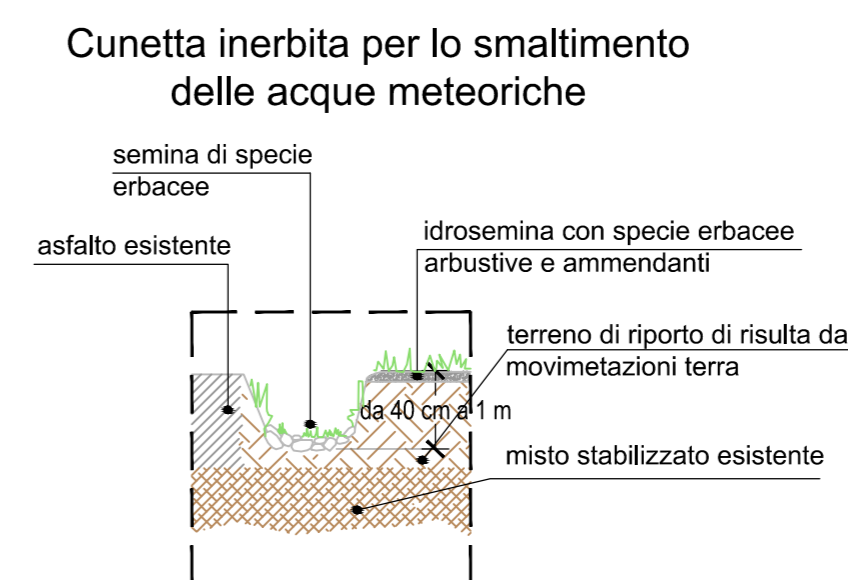
PLANIMETRIA DI PROGETTO  
scala 1:1000

PROVINCIA : CATANIA  
COMUNE : Licodia Eubea

LEGENDA  
- Limite area di intervento  
- Cunetta inerbata per lo smaltimento delle acque meteoriche  
- Rimodellamenti  
- Aree di rinaturalizzazione



PARTICOLARI  
fuori scala

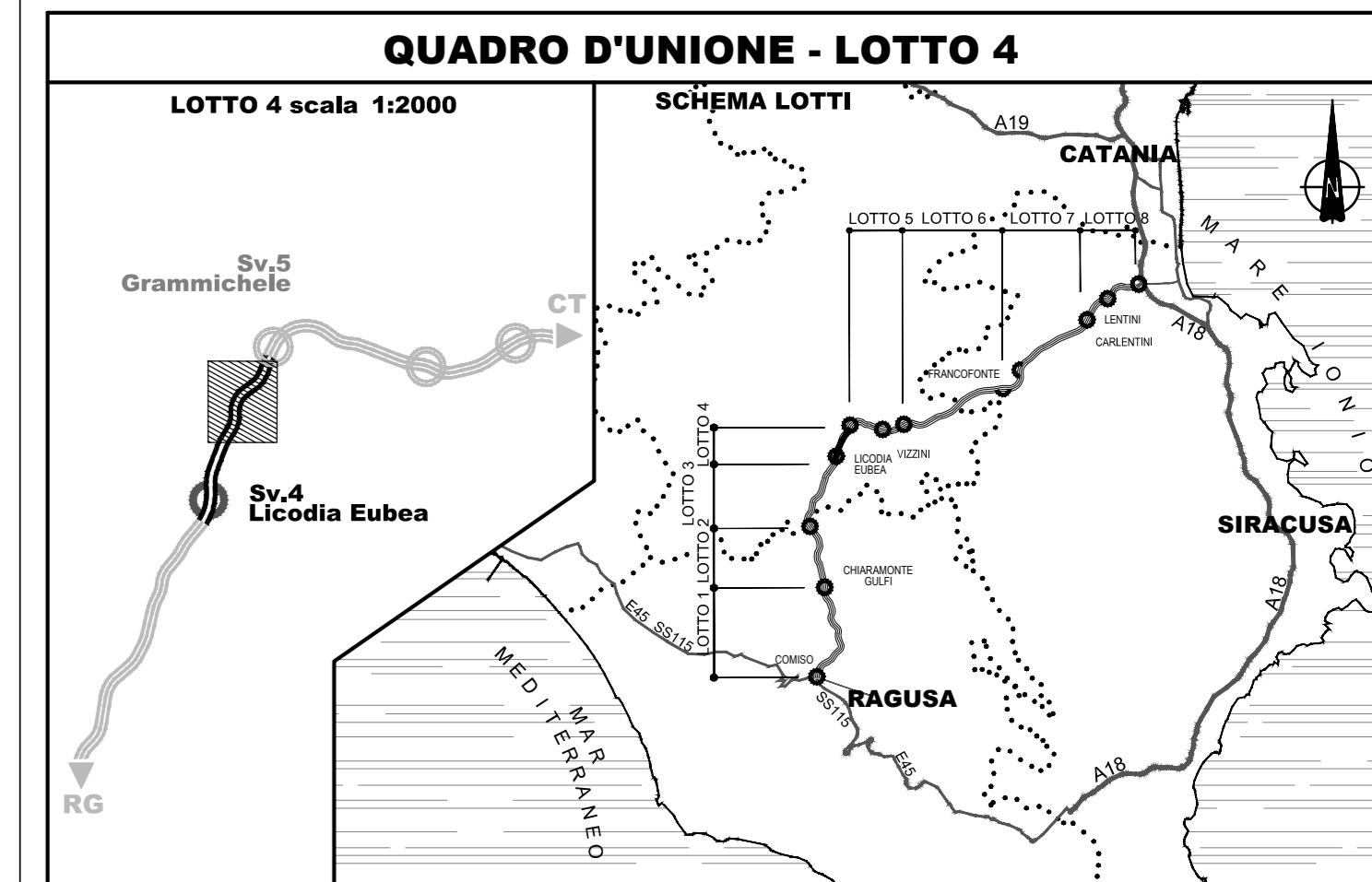


Caratteristiche dell'area di rimodellamento L4-NAR-02

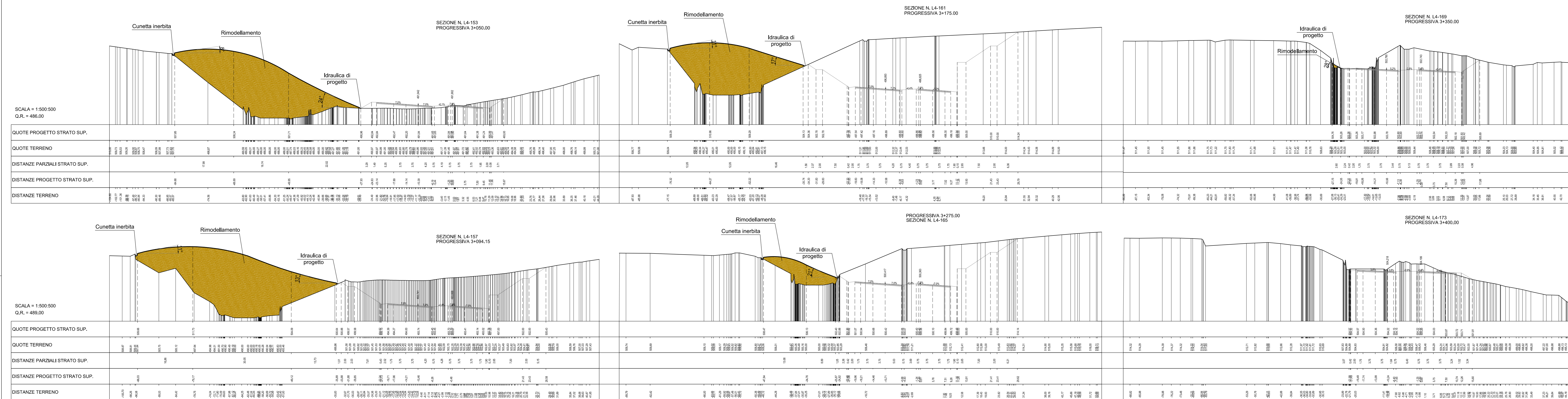
Progressive di riferimento (km)	3+040 - 3+350
Distanza minima da rilevato autostradale (m)	Var.
Volume complessivo di terre e rocce da scavo e per il rimodellamento e terreno vegetale [m³]	105000
Inclinazione massima delle scarpate in progetto	0° - 28°
Lunghezza di cunetta inerbata per il drenaggio delle acque meteoriche (m)	372
Lunghezza di trincea drenante per lo smaltimento delle acque meteoriche (m)	-

Localizzazione*	Codice tipologico*	Interventi	Fasi di lavorazione
Progressiva (km) 3+040 - 3+350	4-Rm2	Interventi di rimozione del fondo stradale e di rimodellamento	- Demolizione della pavimentazione in conglomerato bituminoso e scavo della massicciata stradale. - Riparto di terre e rocce da scavo per il rimodellamento della parte di strada demolita e successiva compattazione. La posa delle terre e rocce da scavo di riporto sul vecchio semine raggiunge altezze medie variabili da 0,5 m a 19 m. L'inclinazione massima delle scarpate in progetto varia da 0° a 28°.
		Interventi di drenaggio	- Formazione di tratti di cunetta inerbata della larghezza di 50 cm utilizzando pietrame riporto in loco o di tipologia locale. - I tratti di cunetta si raccordano al sistema di regimazione delle acque in progetto o esistenti.
	4-VEG-MA2	Interventi agronomici migliorativi	- Riparto di terreno vegetale di spessore 40 cm per il recupero della naturalità e lavorazioni di sistemazione per il livellamento della superficie; - Realizzazione di inerbimento mediante semina a spruzzo di essenze spontanee. E' previsto lo spargimento di uno strato di paglia e uno di emulsione bituminosa nonché l'utilizzo di concimi organici.
		4-VEG-MA2	- Fomitura e messa a dimora di specie arbustive per la formazione di macchie dense.

\* Per ulteriori approfondimenti si rimanda alle planimetrie degli interventi di inserimento paesaggistico-ambientale relative al lotto 4.



SEZIONI DI PROGETTO  
scala 1:500



Ministero delle Infrastrutture e dei Trasporti  
Struttura di Vigilanza sulle Concessionarie Autostradali

AMMODERNAMENTO A N° 4 CORSIE DELLA S.S. 514 "DI CHIARAMONTE" E DELLA S.S. 194 RAGUSANA DALLO SVINCOLO CON LA S.S. 115 ALLO SVINCOLO CON LA S.S. 114.  
(C.U.P. F12C0300000001)

PROGETTO DEFINITIVO

LOTTO 4  
AMBIENTE  
Interventi d'inserimento paesaggistico e ambientale  
Planimetrie delle aree complesse: Rimodellamento L4-2  
Tabola 2 di 2

Il Progettista: SILECSpa  
Supporto specialistico: CFarm

Responsabile di progetto ed incaricato delle progettazioni: Ing. Santa Monaco - Ordine Ing. Torino 5760H  
Organizzazione della cantierizzazione delle opere: Ing. Giannaria De Stavola - Ordine Ing. Venezia 2074

Consulenze specialistiche:  
Geologia: Dott. Geologo Fabio Melchioni - Ordine Geologi del Lazio A.P. n. 663  
Geotecnica e opere d'arte minori: Ing. Antonio Alparone  
Opere d'arte principali: Ing. G. Guiducci  
Opere di mitigazione dell'impatto ambientale: Ecosistemi e paesaggio: altran

ITER CONSULT: GP Ingegneria

REPERIMENTO ELABORATO: GENNAIO '17  
SCALE: Varie

IL RESPONSABILE DEL PROCEDIMENTO: SARC SRL  
L'ENTITA' COSTRUTTRICE: VISTO PER ACCETTAZIONE