

LEGENDA

CAMPAGNA INDAGINI PROGETTO DEFINITIVO

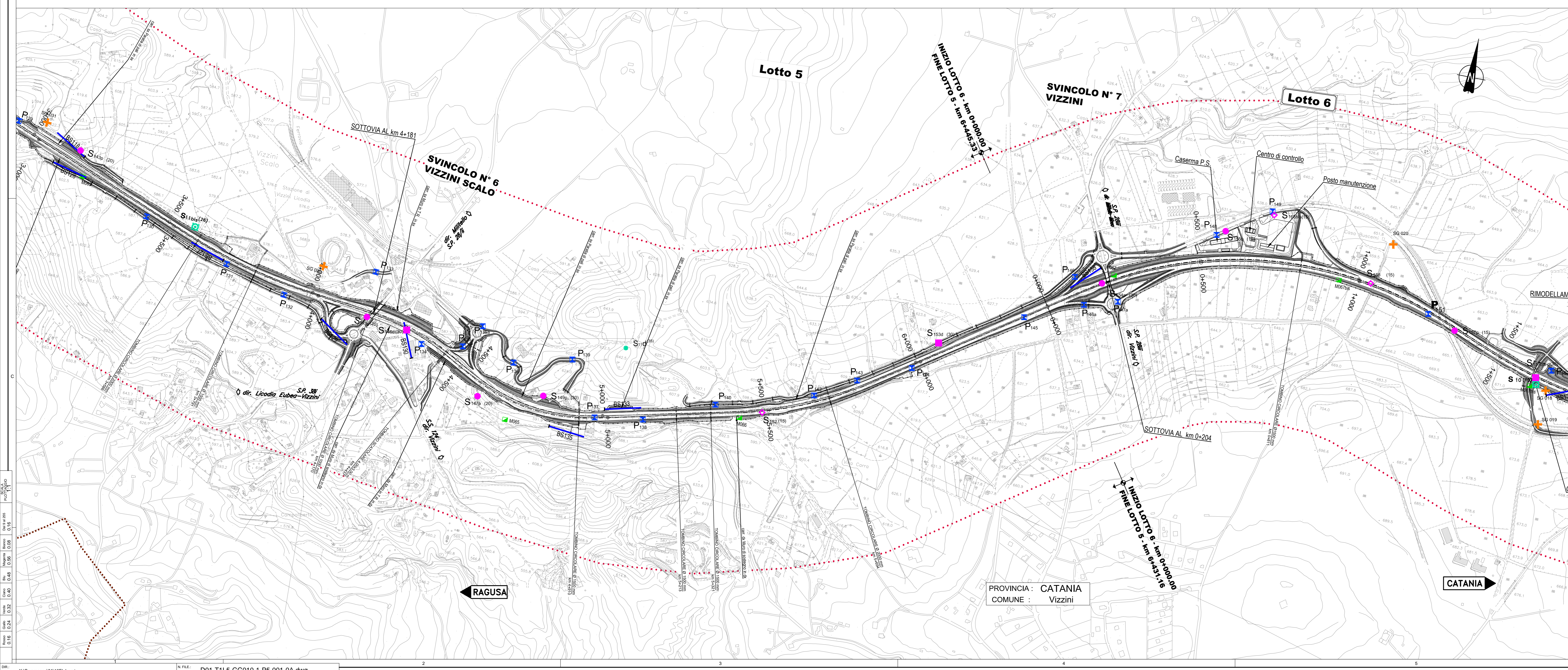
- S_{pr}⁽³⁰⁾ Sondaggio (30) Profondità in metri
- S_{pp}⁽³⁰⁾ Sondaggio con piezometro a tubo aperto (30) Profondità in metri
- S_{ip}⁽³⁰⁾ Sondaggio con piezometro tipo Casagrande (30) Profondità in metri
- S_m⁽³⁰⁾ Sondaggio con inclinometro (30) Profondità in metri
- S_{mg}⁽³⁰⁾ Sondaggio con down-hole (30) Profondità in metri
- G01-01 Prelievo campioni di materiale da fondo alveo sito sponde per analisi granulometriche
- P₁ⁿ Pozzetti
- BSnⁿ Stendimenti di sismica a rifrazione
- Mnⁿ Prospettive MASW

CAMPAGNA INDAGINI INTEGRATIVA PROGETTO DEFINITIVO
Novembre 2016

- TSnⁿ Stendimenti di sismica a rifrazione

CAMPAGNA INDAGINI PROGETTO PRELIMINARE

- S_vⁿ Sondaggio
- S_{ip}ⁿ Sondaggio con piezometro a tubo aperto
- S_dⁿ Sondaggio con down-hole
- T₁ⁿ Stendimenti di sismica a rifrazione



Ministero delle Infrastrutture e dei Trasporti
Struttura di Vigilanza sulle Concessionarie Autostradali

AMMODERNAMENTO A N° 4 CORSIE DELLA S.S. 514 "DI CHIARAMONTE" E DELLA S.S. 194 RAGUSANA DALLO SVINCOLO CON LA S.S. 115 ALLO SVINCOLO CON LA S.S. 114.
(C.U.P. F12C0300000001)

PROGETTO DEFINITIVO

LOTTO 5
GEOLOGIA E GEOTECNICA
Piano indagini
Planimetria ubicazione indagini
Tavola 1 di 1

Il Progettista
SILEC s.p.a.
Ing. Santa Monaco - Ordine Ing. Torino 5760H

Supporto specialistico
CFarm
Ing. Giannaria De Stavola - Ordine Ing. Venezia 2074

Consulenze specialistiche
Geologo: Dott. Giorgio Fabio Micheli
Ordine Geologi del Lazio A.P. n. 663
Opere d'arte principali: Gallerie
Ing. G. Guaducci
ITALCONSULT
Geotecnica e opere d'arte minori:
Ing. Antonio Alparone
LISEA
Opere di mitigazione dell'impatto ambientale:
Ecosistemi e paesaggio
Rumore, vibrazioni ed atmosfera
altran

REFERIMENTO ELABORATO

FASE	TRLT	DISCIPLINA/OPERA	DOC	PROGR.	ST.REV.	FOGLIO	DATA
D01	T1	L5	GG01	01	P5	001	0A
REV.	DATA	DESCRIZIONE	REVISIONE/VERIFICATO	APPROVATO			
A	GENNAIO 17	Emissione	SILEC	Santa Monaco			

IL RESPONSABILE DEL PROCEDIMENTO

IL CONCESSIONARIO
SARC SRL

L'ENTITÀ COSTRUTTRICE
VISTO PER ACCETTAZIONE