

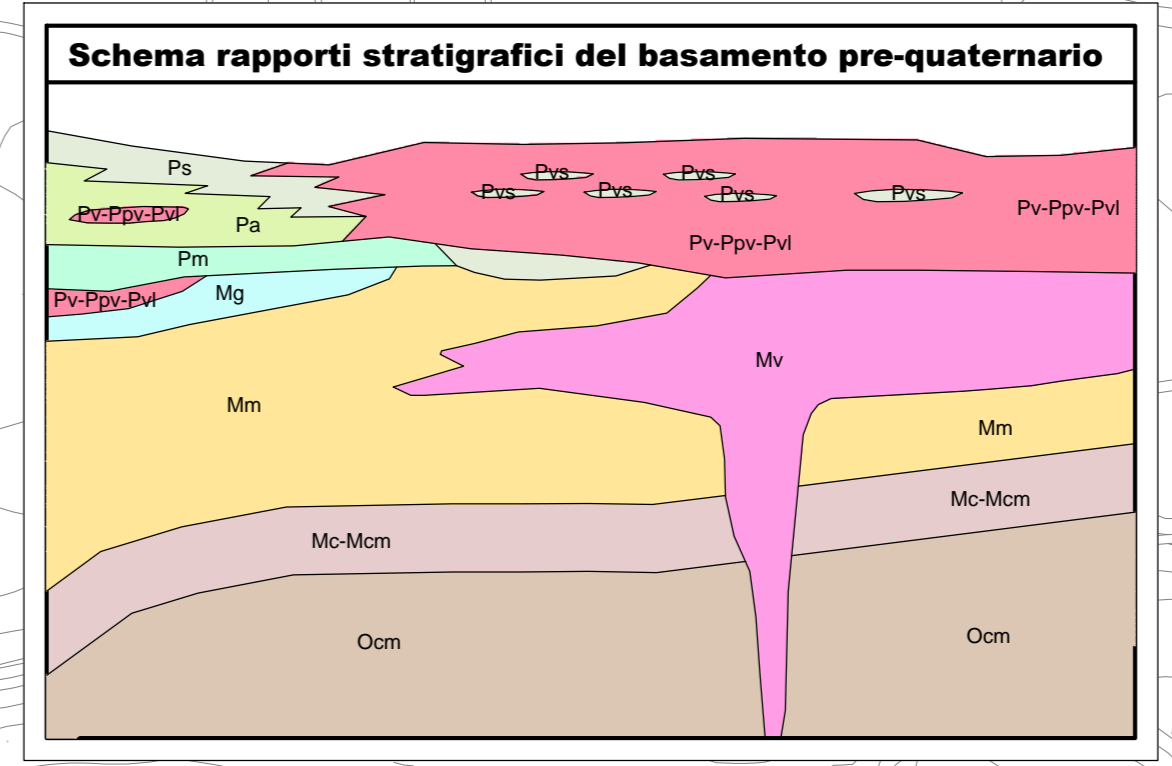
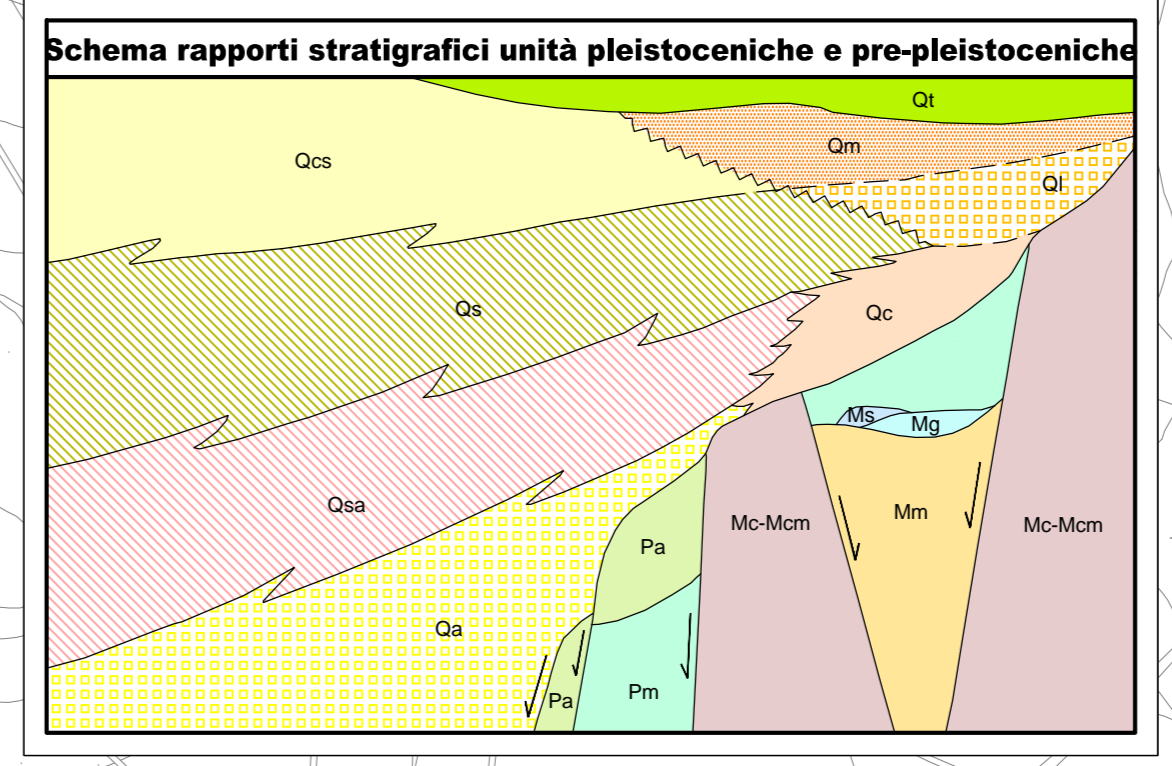
LEGENDA

	Reperti antropici, rilevati stratigrafici, rilevati geomorfologici
	Depositi eluvio-colluviali di spessore superiore al metro, terre rosse. OLOCENE
	Fasce e conii di detrito a diverso grado di cementazione, PLEISTOCENE SUPERIORE - OLOCENE
	Terrazzi fluviali di vario ordine, costituiti da ghiaie, sabbie e limi. PLEISTOCENE MEDIO E SUPERIORE
	Depositi paludosi antichi, PLEISTOCENE MEDIO E SUPERIORE
	Superfici terrazzate di probabile origine marina, PLEISTOCENE MEDIO E SUPERIORE
	Depositi limici, silt e argille lacustri con livelli torbosi, limi di ghiaie, sabbie e silti travertinosi con spessore fino a 50 m. PLEISTOCENE MEDIO
	Sabbie con limi grasse e argille calcaree; la parte apicale è alterata ed arrotondata per uno spessore di circa 1-2 metri. Spessore complessivo circa 50 m. PLEISTOCENE MEDIO
	Sedimenti limici costituiti da calcari marnosi, silt biancastri e travertini. Lo spessore massimo è di 50 m. PLEISTOCENE INFERIORE
	Sabbie fini quarzose con livelli arenacei e siltoso-argillosi debolmente discordanti su O ₂ . Lo spessore in affioramento varia da pochi metri ad oltre un centinaio. PLEISTOCENE INFERIORE
	Silte argillosi e arenacei frastagliati di colore giallastro con spessori variabili da 0,20 a 1 m. Spessori complessivi di 50 - 70 metri. PLEISTOCENE INFERIORE
	Argille siltoso-marnose grigio-azzurre tabulari con intercalazioni sabbioso-siltose. Gli spessori variano da pochi metri ad oltre 200 m. PLEISTOCENE INFERIORE
	Calcari e sabbie giallastre e calcaree calcaree massive o a stratificazione incrociata con livelli e lenti di conglomerati più trattenuti alla base (C ₁). In calcaree e sabbie passano verso l'alto e lateralmente ad argille siltoso-marnose grigio-azzurre con intercalazioni sabbioso-siltose tabulari (C ₂) (zona circoscritta SP56/11/0004 Eubea-siroco SP56/3 Grammatiche). PLEISTOCENE INFERIORE
	Praticamente successione di vulcaniti basiche prevalentemente subarabiche in basso e subarabiche verso l'alto. I prodotti vulcanici sono dati da labiodati da breccie vulcanoclastiche a grana minuta (Pv) e da breccie a piroclasta immesse in una matrice vulcanoclastica giallastro-rossiccia (Pv) sono ampiamente diffusi a NE dell'affioramento Grammatiche-Vizzini-M. L'area sommersa di spessore variabile da pochi metri ad oltre 700. Quelli subarabici sono costituiti da prevalenti colate di lave laviche e scorie e da subordinati prodotti piroclastici (Pv) e a briciole e frammenti prevalentemente nel settore orientale tra Linnè e Augusta. Intercalazioni di materiale sedimentario, prevalentemente sabbie e limi carboniferi (Pv), sono presenti in più ovunque e sono correlabili con i depositi sedimentari pleistocenici. Sul margine settentrionale (Scarpa, Pa. Linnè) le vulcaniti sono intercalate con sedimenti marini. PLEISTOCENE MEDIO-SUPERIORE
	Marna grigio-azzurra della media valle del F. Drillo e di Liozia Eubea (Pa). Tra la Stazione di Vizzini e Mirna esse si articolano in intercalazioni di calcaree e breccie a piroclasta. Lo spessore complessivo è di circa 150 m. PLEISTOCENE MEDIO SUPERIORE
	Tubi - Marna calcaree marnose di colore bianco-crema a frattura conchoidale. Nell'area di Liozia Eubea-Mirna-Grammatiche si intercalano nella parte alta ai livelli vulcanoclastici e lave subarabiche. A volte sono presenti livelli di conglomerato poligenico. Spessore area 100m. PLEISTOCENE INFERIORE
	Serie Eupatoria - Calcari marnosi e marna biancastri (Calcari di base Aut.) - Calcari non più di 10 m e gessi cristallini (M) in grani bianchi (spessori max. 10 m); seguono in discordanza breccie calcaree con elementi agglottati dall'alt. Calcari di base e di travertini, con abbondante matrice sabbiosa a classi calcaree e piroclastiche, passano verso l'alto a silti lacustri grigi. Tale successione termina superiormente con la successione calcareo-bolide a disgregazione alveolare. Spessore variabile da circa 100-200 m. La formazione è spesso contestata e smembrata in blocchi con spessori limitati di successione. MESSINIANO
	Formazione Caltavuturi - Vulcanoclastici mescolati a più o meno abbondante materiale carbonifero sedimentario e sporadiche colate basaltiche sia prevalentemente sabbiose che calcaree. Sono distribuiti breccie depresse con clasti calcaree e marnosi immersi in una matrice calcareo e calcareo, a riempimento dei diazomi. Livelli piroclastico-cretosi ad abbondante matrice carbonifera a stratificazione incrociata sul fondo dei conoidi e a laminae parallelle nelle aree più distali. Sono presenti anche livelli bioturbati e calcareo-lavici e a bolide. Localmente affiorano anche depositi lacustri e piroclastici. Spessore complessivo 80-100 m. TORTONIANO
	Formazione Talaro - Marna grigio-azzurra a frattura suborizzontale con spessori variabili di un'alternanza calcareo-marna bianco-crema in strati di 30-50 cm spesso delimitata da stampigli. Nella parte alta compaiono sovente marna calcareo-giallastro. In questo intervallo si può osservare grossi letti di calcareo-lavico. Sono distribuiti breccie depresse con clasti calcareo e marnosi. La successione varia da una decina di metri nella area meridionale del plateau fino a circa 80 m nell'area a nord di Ragusa AGUTANIANO - LANGHIANO INFERIORE
	Formazione Ragusa - Marna IRMINO (parte mediana) - Calcari grigio-giallastro cementati in strati di 30-60 cm, irregolarmente alternati a marna siltosa limata. Per qualche metro dalla base si osservano livelli marnosi si passa verso l'alto alla Formazione del Talaro. Lo spessore varia da una decina di metri nella area meridionale del plateau fino a circa 80 m nell'area a nord di Ragusa AGUTANIANO - LANGHIANO INFERIORE
	Formazione Ragusa - Marna IRMINO (parte inferiore) - Alternanza di calcari cementati di colore biancastro-grigio in breccie ad andamento irregolare dello spessore da 50 cm a 2,3 m e di calcari marnosi giallastro scarsamente cementati e mal classati. A volte si osservano livelli calcareo-lavici e calcareo-lavico e a stratificazione incrociata. Spessore affiorato circa 75 m. AGUTANIANO - BURGOJANNO INFERIORE
	Formazione Ragusa - Marna LEONARDO - Alternanza di calcari di colore biancastro, potenti 20-100 e di marna e calcari marnosi biancastri di 20 cm di spessore. L'alternanza basale è formata da calcari cementati di colore biancastro. Spessore affiorato circa 100 m. MESSINIANO

LEGENDA

CAMPAGNA INDAGINI PROGETTO DEFINITIVO		CAMPAGNA INDAGINI PROGETTO PRELIMINARE	
	Sondaggio (30) Profondità in metri		Sondaggio
	Sondaggio con piezometro a tubo aperto (30) Profondità in metri		Sondaggio con piezometro a tubo aperto
	Sondaggio con piezometro tipo Casagrande (30) Profondità in metri		Sondaggio con down-hole
	Sondaggio con indumento (30) Profondità in metri		Stendimenti di sismica a rifrazione
	Sondaggio con down-hole (30) Profondità in metri		
	Prelevio campioni di materiale da fondo alveo via sonda per analisi granulometrica		
	Pozzetti		
	Stendimenti di sismica a rifrazione		
	Prospettivi MASW		

PROVINCIA : CATANIA
COMUNE : Vizzini



Ministero delle Infrastrutture e dei Trasporti
Struttura di Vigilanza sulle Concessionarie Autostradali

AMMODERNAMENTO A N° 4 CORSIE DELLA S.S. 514 "DI CHIARAMONTE" E DELLA S.S. 194 RAGUSANA DALLO SVINCOLO CON LA S.S. 115 ALLO SVINCOLO CON LA S.S. 114.
(C.U.P. F12C0300000001)

PROGETTO DEFINITIVO

LOTTO 5
GEOLOGIA E GEOTECNICA
Geologia
Carta geologica
Tavola 2 di 2

Il Progettista
Responsabile di progetto ed autorizzato alle indagini tra le varie prestazioni:
Ing. Santa Monaco - Ordine Ing. Torino 5760H

Supporto specialistico
Organizzazione della cantierezione delle opere:
Ing. Giannaria De Stavola - Ordine Ing. Venezia 2014

Consulenze specialistiche
Geologia:
Dott. Giorgio Fabio Melchioni
Ordine Geologi del Lazio A.P. n. 663
Vicedirettore:
Ing. G. Mandello

Geotecnica e opere d'arte minori:
Ing. Antonio Alparone

Opere d'arte principali:
Gallerie:
Ing. G. Guiducci

Opere di mitigazione dell'impatto ambientale:
Ecosistemi e paesaggio:
Ing. G. Guiducci

ITALCONSULT
RIPERIMENTO ELABORATO
FASE TRIL DISCIPLINA/OPERA DOC. PROG. ST. REV. FOLIO DATA
D 01 T 1 L 5 G G 0 2 1 1 P 5 0 0 2 0 A 0 2 0 2
REV. DATA DESCRIZIONE REVISIONI/REVISIONI VERIFICATO APPROVATO
A GENNAIO '17 Emissione SILEC Maffioli Monaco

IL RESPONSABILE DEL PROCEDIMENTO
SARC SRL

IL CONCESSIONARIO
SARC SRL

L'ENTITA' COSTRUTTRICE
VISTO PER ACCETTAZIONE

GENNAIO '17
SCALA 1:5000