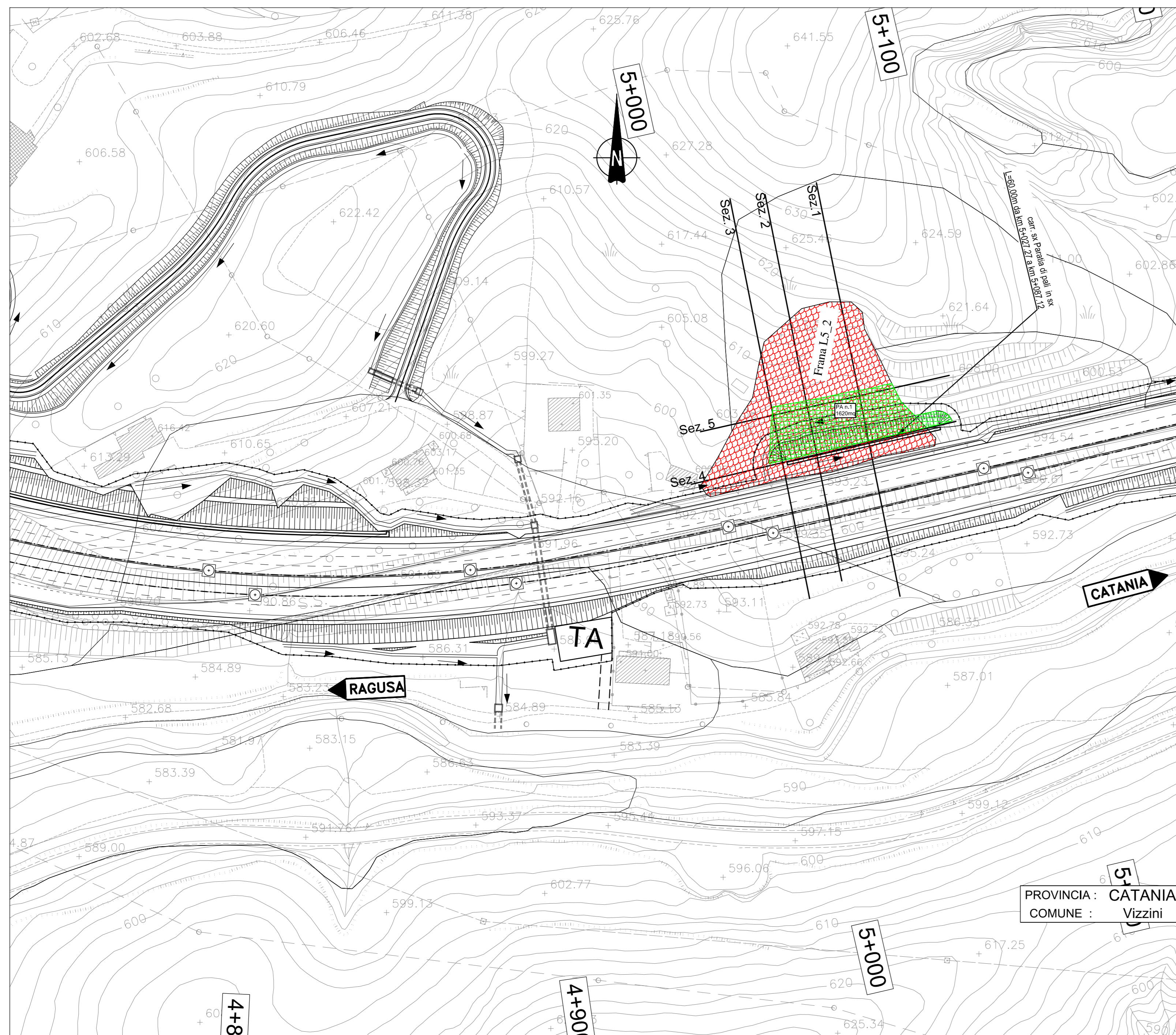


PLANIMETRIA

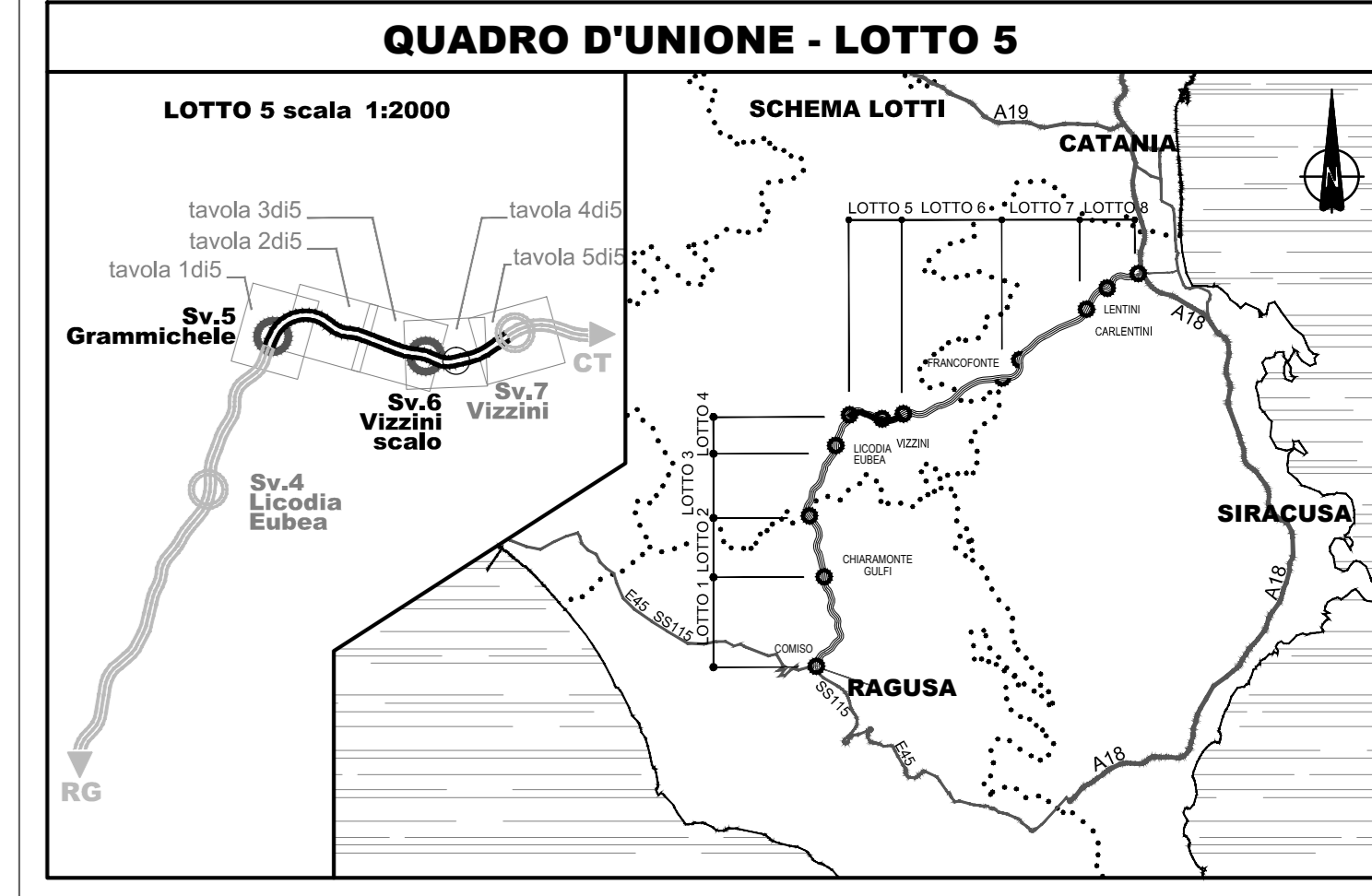
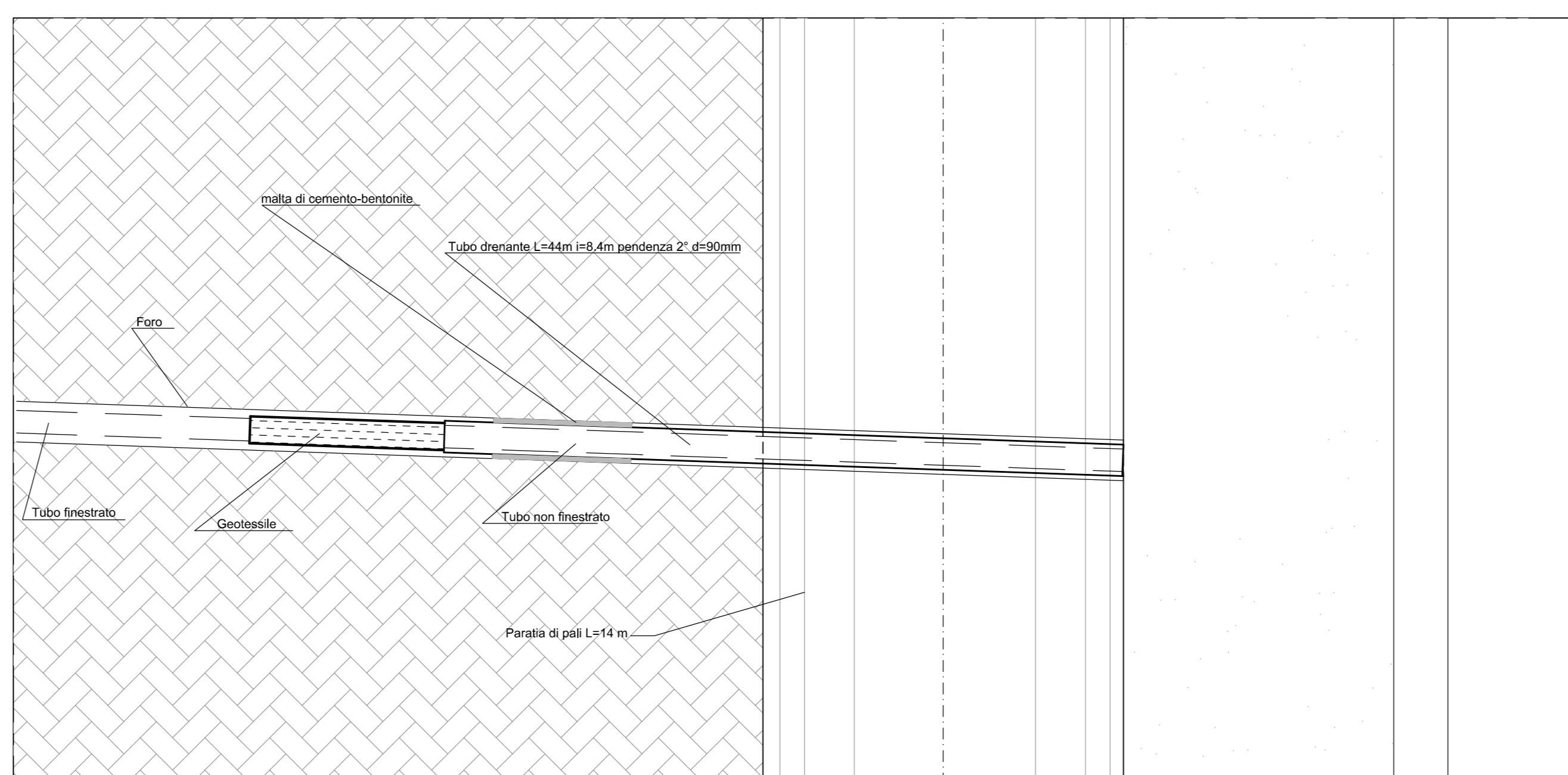
1:1000



PROVINCIA: CATANIA
COMUNE: Vizzini

PARTICOLARE DRENO ISTALLAZIONE A PARETE

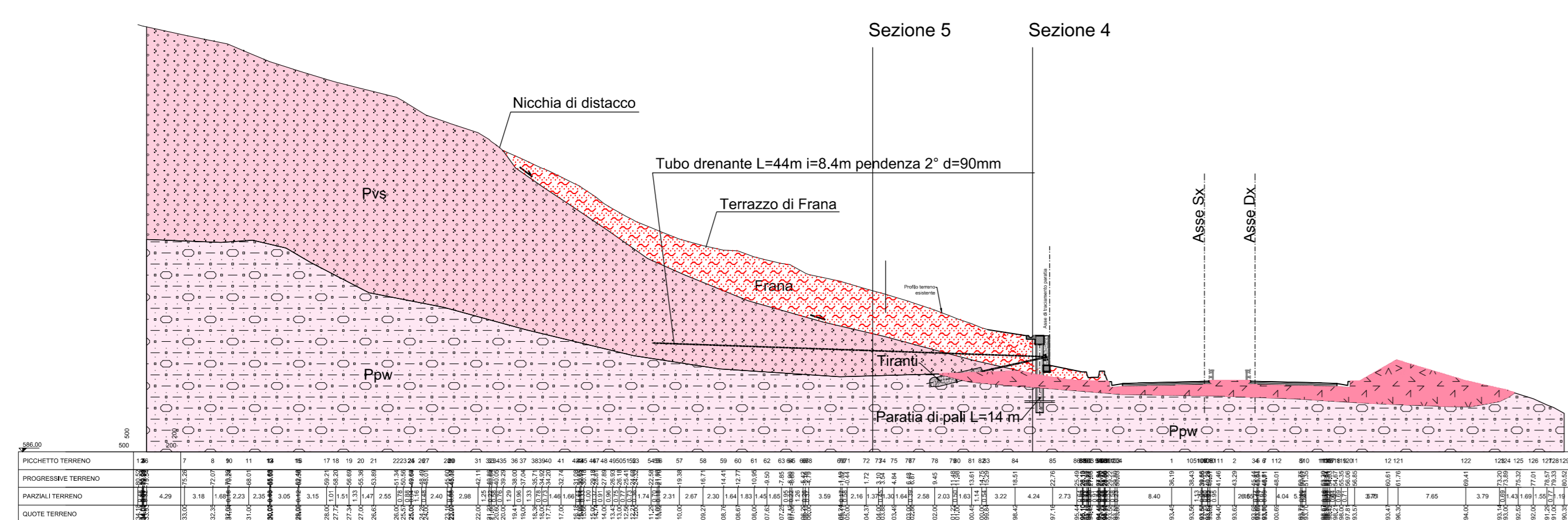
1:10



- N.B.
- PER LE SEZIONI E LE LEGGENDE GEOLOGICHE RELATIVE ALL'AREA IN FRANA VEDERE LA TAVOLA D01-T1L5-GT053-1-EZ-002-0A
 - Relazione Monografie delle frane censite D01-T100-GG020-1-RJ-002-0A
 - Per le opere di sistemazione vedere la Relazione Tecnica D01-T1L5-GT053-1-RG-001-0A
 - Per le indagini geologiche, geofisiche e geotecniche vedere i seguenti elaborati D01-T1L5-GG010-1-RZ-013-0A, D01-T1L5-GG010-1-RZ-014-0A
 - Per le tavole relative alla paratia di pali vedere i seguenti elaborati D01-T1L5-GT053-1-EZ-001-0A, D01-T1L5-GT053-1-EZ-002-0A
- Le quotature lineari sono espresse in centimetri salvo dove diversamente specificato
 - Le quote angolari sono espresse in gradi centesimali
- FASI ESECUTIVE
- Esecuzione della paratia di pali dal km 5+028 - 5+088
 - Esecuzione dello scavo a valle e realizzazione dei tiranti e dei tubi drenanti suborizzontali
 - Sistemazione definitiva del terreno, esecuzione dell'intervento PA n.1

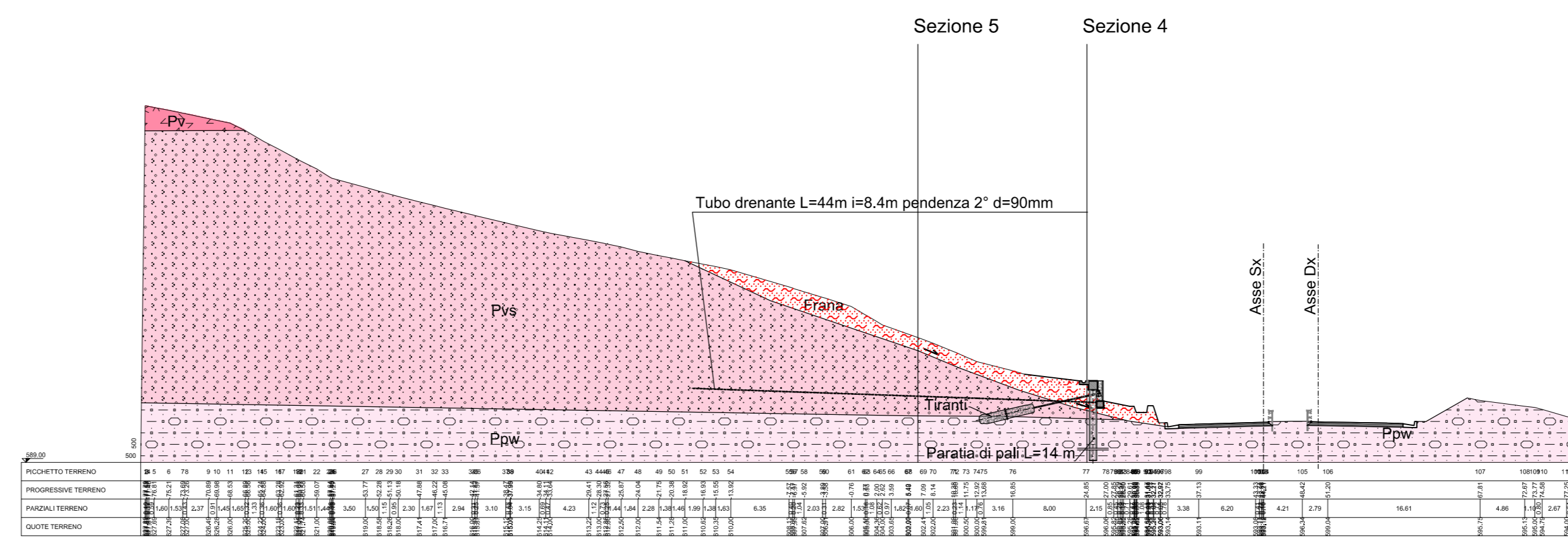
SEZIONE 1

1:500



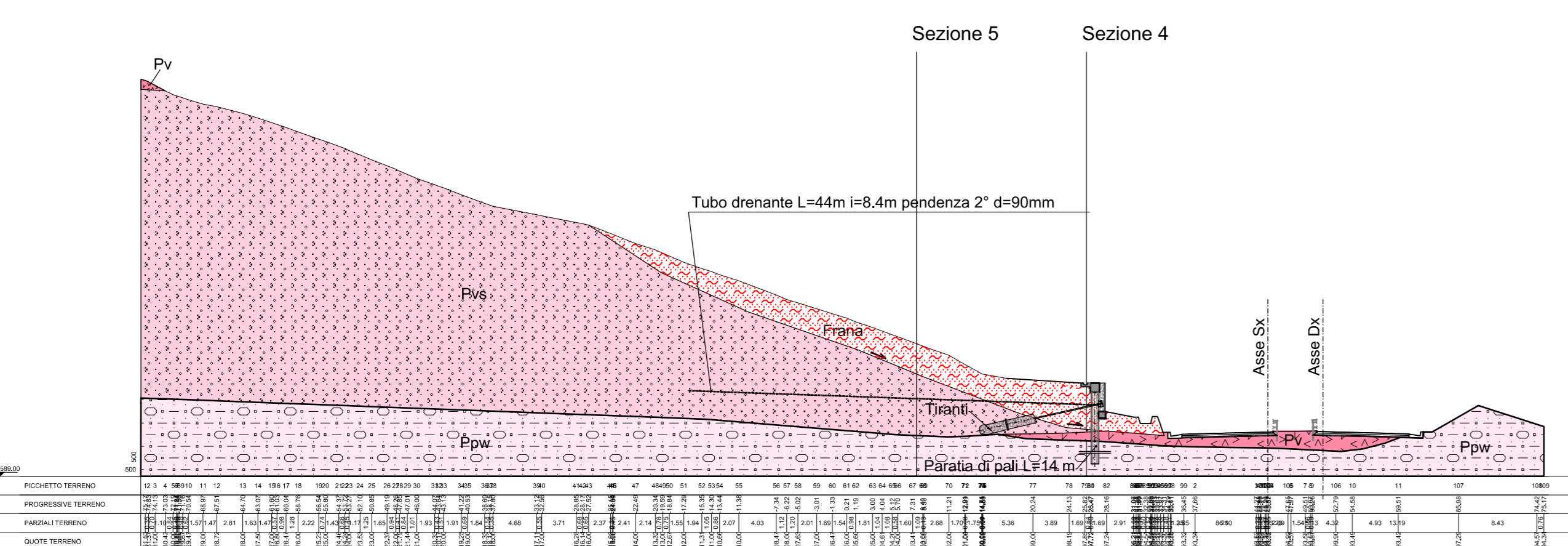
SEZIONE 3

1:500



SEZIONE 2

1:500



PA - Idrosmina con specie erbacee a radicazione profonda

1. Miscuglio di semi (non inferiore a 50 g/m²) di almeno 12 specie o varietà erbacee perenni in quantità e proporzioni da definire in base alle caratteristiche pedologiche del cantiere e aventi le seguenti caratteristiche: rusticità, non infestanti e non modificate geneticamente, adattabilità a condizioni pedoclimatiche estreme con temperature fino a -40°C e +60°C, resistenza a pH compresi fra pH 4 e pH 11; capacità di ricaccio elevata anche dopo incendi. Apparato radicale che presenti le seguenti caratteristiche verificate su campioni di piante coltivate in vivaio a livello del mare in contenitori di almeno 200 cm di altezza e circa 20 cm di diametro, in terreno sciolto ed irrigazione a goccia:

- elevata velocità di accrescimento dell'apparato radicale, che deve raggiungere i 200 cm nel corso di 24 mesi di sviluppo vegetativo;
- radici di diametro omogeneo lungo tutta la loro lunghezza (dal colletto all'apice radicale) compreso fra circa 0,1 mm e circa 3 mm;
- densità radicale elevata (> circa 10 radici per centimetro quadrato) misurata a circa 50 cm sotto il colletto dopo 24 mesi dalla semina;
- valori di sforzo medio a rottura delle radici non inferiore a 15 MPa e con almeno un valore superiore a 200 MPa certificato da Università, ENB o Laboratori qualificati;
- valore medio aritmetico dello sforzo medio a rottura delle radici (misto come media aritmetica dei valori medi per le specie che compongono la miscela) superiore a 80 MPa.

2. Concime minerale, oppure organo-minerale, oppure organico in quantità e proporzioni da definire in base alle caratteristiche pedologiche del cantiere.

3. Corte di origine naturale in quantità da definire in base alle caratteristiche pedologiche del cantiere.

Ministero delle Infrastrutture e dei Trasporti
Struttura di Vigilanza sulle Concessionarie Autostradali

AMMODERNAMENTO A N° 4 CORSIE DELLA S.S. 514 "DI CHIARAMONTE" E DELLA S.S. 194 RAGUSANA DALLO SVINCOLO CON LA S.S. 115 ALLO SVINCOLO CON LA S.S. 114.
(C.U.P. F12C0300000001)

PROGETTO DEFINITIVO

LOTTO 5
GEOLOGIA E GEOTECNICA
Stabilizzazione di versante
Intervento in SX dal km 5+027 al km 5+087

Il Progettista Supporto specialistico
SILEC SpA
CFarm

Responsabile di progetto ed incaricato delle indagini tra le varie prestazioni:
Ing. Santa Monaco - Ordine Ing. Torino 5760H
Ing. Giannaria De Stavola - Ordine Ing. Venezia 2074

Consulenze specialistiche
Geologia e opere d'arte minori:
Dott. Geologo Fabio Melchioni
Ordine Geologi del Lazio A.P. n. 663
Ing. Antonio Alparone
LISEA

Opere d'arte principali: Gallerie
Ing. G. Guiducci
Ecosistemi e paesaggio
Rumore, vibrazioni ed atmosfera
altran

ITALCONSULT **GPingegneria**

REFERIMENTO ELABORATO
FASE TRLT DISCIPLINA/OPERA DEC PROGR. ST.REV. FOGLIO DATA
D01 T1L5 GT053 1 EZ 001 0A 01 01 GENNAIO '17
SCALA

REV. DATA DESCRIZIONE REGISTRO/VALUTAZIONE VERIFICATO APPROVATO
A GENNAIO '17 Emissione SILEC Zia Monaco

IL RESPONSABILE DEL PROCEDIMENTO
IL CONCESSIONARIO
SARC SRL
L'ENTITÀ COSTRUTTRICE
VISTO PER ACCETTAZIONE