

LEGENDA

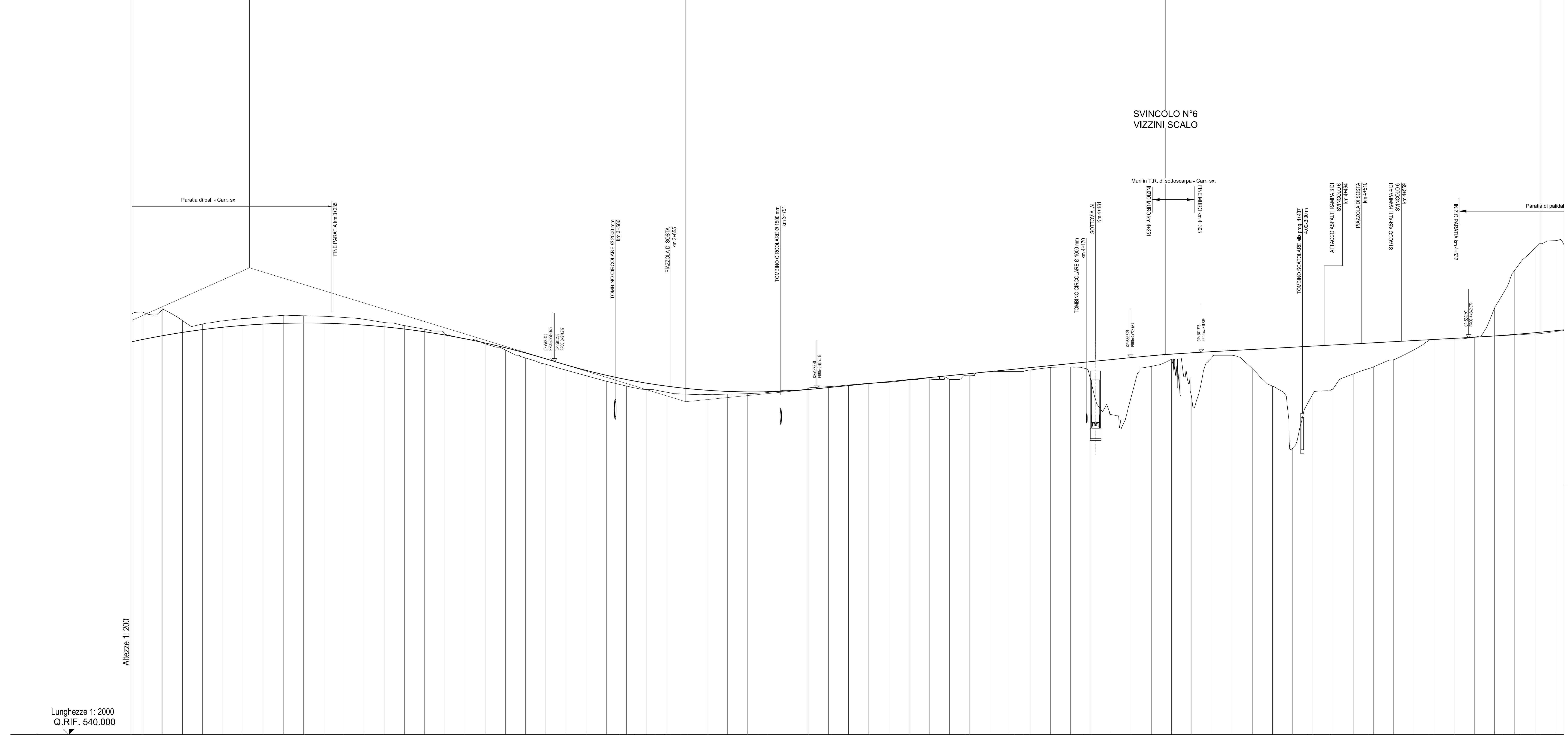
D = Δ h LIVELLETTA
 L = DISTAZA ORIZZONTALE VERTICI ALTIMETRICI
 P = PENDENZA (-DISCESA - ASCESA)

D = Δ h LIVELLETTA
 L = DISTAZA ORIZZONTALE VERTICI ALTIMETRICI
 P = PENDENZA (-DISCESA + ASCESA)

V = NUMERAZIONE PROGRESSIVA VERTICI
 Pr = PROGRESSIVA VERTICE ALTIMETRICO
 Q = QUOTA VERTICE ALTIMETRICO

Rv = RAGGIO RACCORDO ALTIMETRICO
 t = TANGENTE ALTIMETRICA
 Sv = SVILUPPO ARCO DI CERCCHIO
 Dp = Δ PENDENZA (SUCCESIVA-PRECEDENTE)

IR : INIZIO RACCORDO
 FR : FINE RACCORDO
 x.x : PROGRESSIVA (y.y) : QUOTA ALTIMETRICA



NUMERO SEZIONE	QUOTE PROGETTO	QUOTE TERRENO	ETOMETRICHE	PROGRESSIVE	ANDAMENTO PLANIMETRICO	ANDAMENTO CIGLI
15+15	588.943	592.270	00	34000.00		
15+16	589.479	592.711	25.00	34050.00		
15+17	589.834	591.201	50.00	34100.00		
15+18	590.185	590.076	75.00	34150.00		
15+19	590.474	591.261	100.00	34200.00		
15+20	590.700	591.593	125.00	34250.00		
15+21	590.865	591.770	150.00	34300.00		
15+22	590.964	591.646	175.00	34350.00		
15+23	591.002	591.591	200.00	34400.00		
15+24	590.977	591.620	225.00	34450.00		
15+25	590.890	591.693	250.00	34500.00		
15+26	590.739	591.660	275.00	34550.00		
15+27	590.527	591.492	300.00	34600.00		
15+28	590.251	590.673	325.00	34650.00		
15+29	590.913	590.236	350.00	34700.00		
15+30	590.512	590.602	375.00	34750.00		
15+31	590.048	590.000	400.00	34800.00		
15+32	588.522	588.416	425.00	34850.00		
15+33	587.933	587.861	450.00	34900.00		
15+34	587.281	588.691	475.00	34950.00		
15+35	586.567	588.881	500.00	35000.00		
15+36	585.816	588.161	525.00	35050.00		
15+37	585.131	584.464	550.00	35100.00		
15+38	584.525	583.788	575.00	35150.00		
15+39	583.997	583.190	600.00	35200.00		
15+40	583.547	582.764	625.00	35250.00		
15+41	583.175	582.421	650.00	35300.00		
15+42	582.881	582.163	675.00	35350.00		
15+43	582.665	582.147	700.00	35400.00		
15+44	582.529	582.191	725.00	35450.00		
15+45	582.458	582.251	750.00	35500.00		
15+46	582.437	582.398	775.00	35550.00		
15+47	582.564	582.654	800.00	35600.00		
15+48	582.759	582.900	825.00	35650.00		
15+49	582.999	583.119	850.00	35700.00		
15+50	583.247	583.320	875.00	35750.00		
15+51	583.494	583.536	900.00	35800.00		
15+52	583.742	583.695	925.00	35850.00		
15+53	583.989	583.847	950.00	35900.00		
15+54	584.237	584.050	975.00	35950.00		
15+55	584.484	584.210	1000.00	36000.00		
15+56	584.732	584.463		36050.00		
15+57	584.979	584.823		36100.00		
15+58	585.227	585.000		36150.00		
15+59	585.474	585.182		36200.00		
15+60	585.722	585.501		36250.00		
15+61	585.969	585.854		36300.00		
15+62	586.217	586.240		36350.00		
15+63	586.464	579.862		36400.00		
15+64	586.712	581.646		36450.00		
15+65	586.962	583.522		36500.00		
15+66	587.141	585.910		36550.00		
15+67	587.309	581.655		36600.00		
15+68	587.450	586.732		36650.00		
15+69	587.587	587.000		36700.00		
15+70	587.725	585.348		36750.00		
15+71	587.862	583.189		36800.00		
15+72	588.000	575.501		36850.00		
15+73	588.137	582.200		36900.00		
15+74	588.275	582.656		36950.00		
15+75	588.412	584.690		37000.00		
15+76	588.550	585.355		37050.00		
15+77	588.687	586.450		37100.00		
15+78	588.825	587.665		37150.00		
15+79	588.962	588.989		37200.00		
15+80	589.100	589.000		37250.00		
15+81	589.238	589.252		37300.00		
15+82	589.386	589.537		37350.00		
15+83	589.534	589.735		37400.00		
15+84	589.789	600.254		37450.00		
15+85	590.045	601.197		3750.00		

Ministero delle Infrastrutture e dei Trasporti
 Struttura di Vigilanza sulle Concessionarie Autostradali

AMMODERNAMENTO A N° 4 CORSIE DELLA S.S. 514 "DI CHIARAMONTE" E DELLA S.S. 194 RAGUSANA DALLO SVINCOLO CON LA S.S. 115 ALLO SVINCOLO CON LA S.S. 114.
 (C.U.P. F12C03000000001)

PROGETTO DEFINITIVO

LOTTO 5
 PROGETTO INFRASTRUTTURA
 Asse principale
 Profili longitudinali - Asse CT-RG - Tavola 3 di 5
 da km 3+100 a km 4+675

Il Progettista **Supporto specialistico**
 Responsabile di progetto ed incaricato delle integrazioni tra le varie prestazioni: **SILECspa** (Optimizzazione della caratterizzazione delle opere) **CFarm**
 Ing. Santa Monaco - Ordine Ing. Torino 5750H Ing. Gianmaria De Stavola - Ordine Ing. Venezia 2074

Consulenze specialistiche
Geologo: **Geotecnica e opere d'arte minori:**
 Dott. Geologo Fabio Melchioni Ing. Antonio Alparone
 Ordine Geologi del Lazio A.P. n. 663
ILISEA

Opere d'arte principali: Gallerie Ing. G. Guiducci Ecosistemi e paesaggio Rumore, vibrazioni ed atmosfera **ALTRAN**

ITALCONSULT **GP Ingegneria**

REFERIMENTO ELABORATO DATA **GENNAIO '17**
 FASE TRLT DISCIPLINA OPERA DOC. PROG. ST. REV. FOGLIO SCALA
D01-T1L5-CS0114-1-F6-003-0A | 03 | 015 | 1:2000/200
 REV. DATA DESCRIZIONE REVISIONI VERIFICATO APPROVATO
 A GENNAIO '17 Emissione SILECFARM Zor Monaco

IL RESPONSABILE DEL PROGETTO **IL CONCESSIONARIO** **L'ENTITA' COSTRUTTRICE**
 SARCO SRL **ALTRAN** VISTO PER ACCETTAZIONE