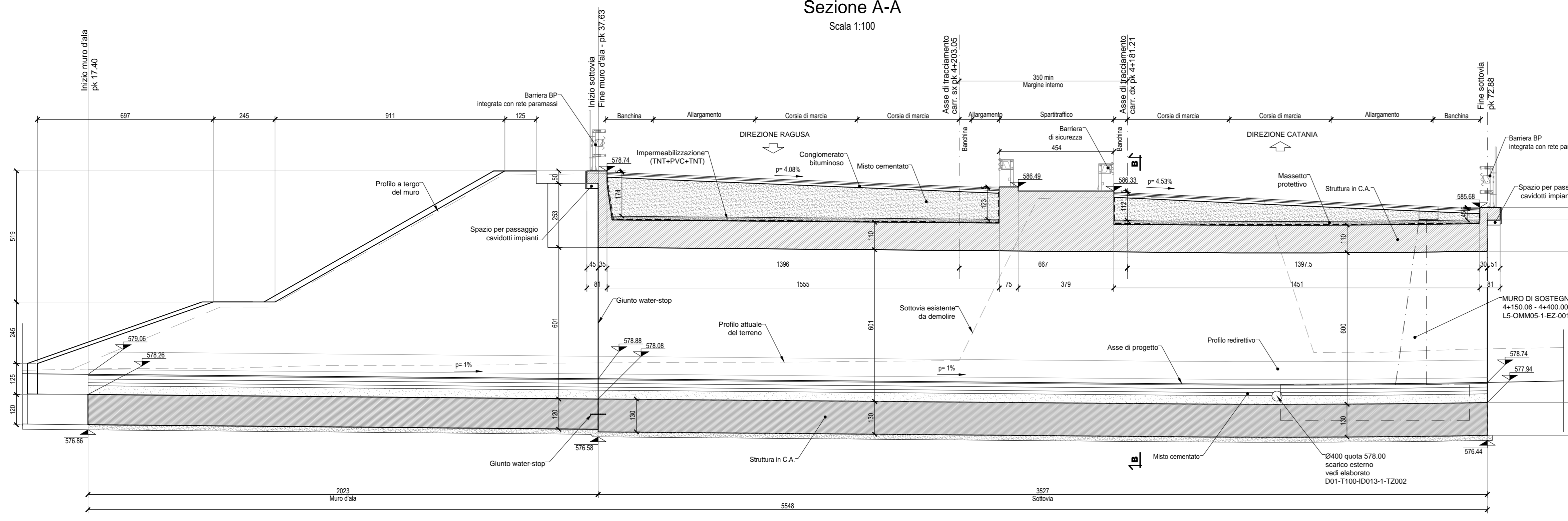
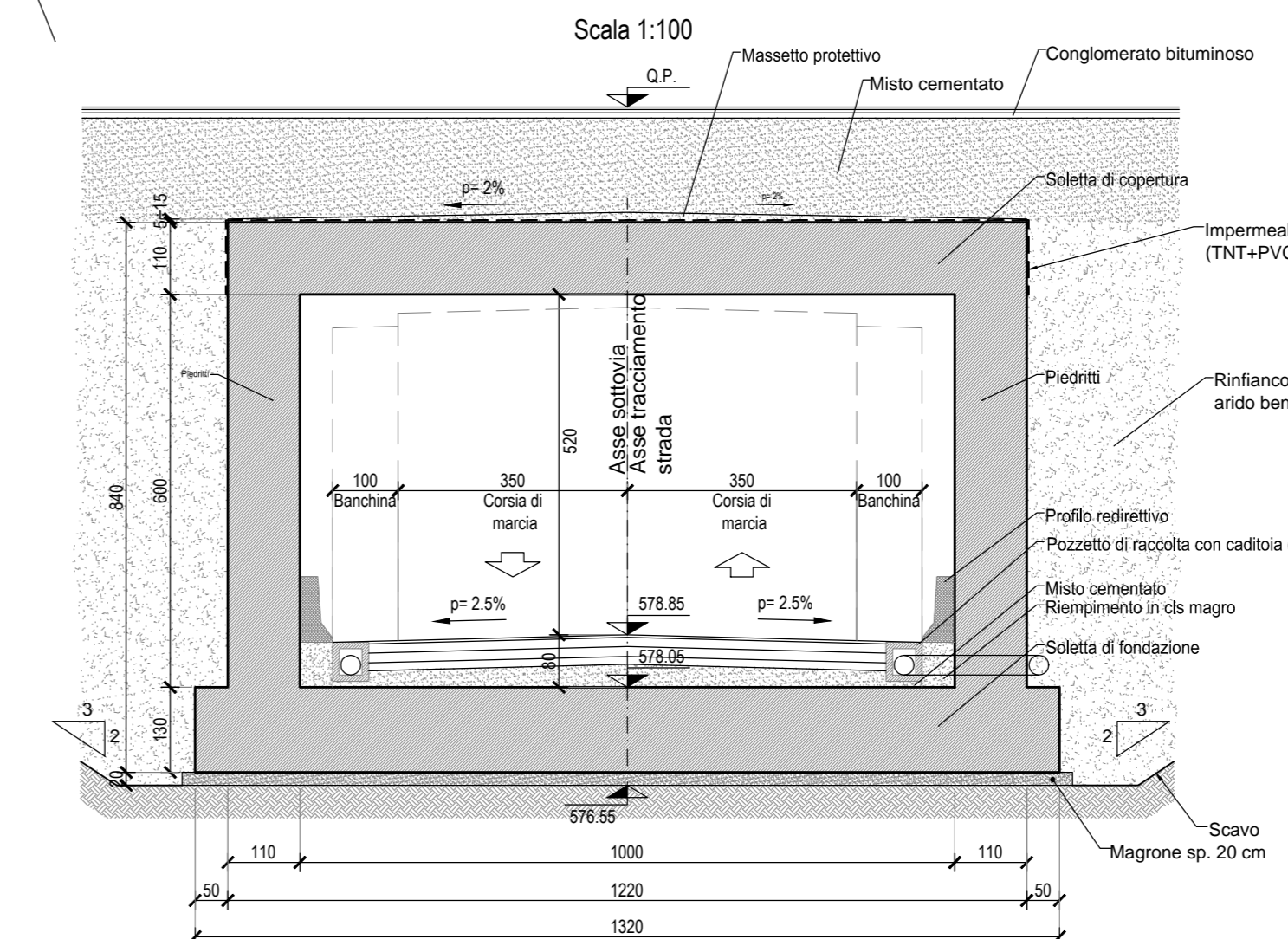


TABELLA INCIDENZA SOTTOVIA [mg/m ²]	
SCATOLARE	
Soletta di fondazione	85
Soletta di copertura	85
Piedritti	85
MURRI D'ALA	
Soletta di fondazione	115
Piedritti	115

Sezione A-A
Scala 1:100



Sezione tipo
Sezione trasversale B-B



NOTE

- Per tutti i dettagli costruttivi e di carpenteria vedere l'elaborato tipologico specifico dell'opera
- Per la tabella materiali fare riferimento all'elaborato D01-T1L5-OM000-1-DX-000-0A.
- Per il sistema di smaltimento acque di piattaforme ed i relativi dettagli vedere le planimetrie idrauliche e gli elaborati di sezioni tipo
- Per i dettagli relativi alle barriere di sicurezza e le relative classi di contenimento vedere le sezioni tipo stradali e gli elaborati "Segnaletiche e barriere di sicurezza"

Ministero delle Infrastrutture e dei Trasporti
Struttura di Vigilanza sulle Concessionarie Autostradali

AMMODERNAMENTO A N° 4 CORSIE DELLA S.S. 514 "DI CHIARAMONTE" E DELLA S.S. 194 RAGUSANA DALLLO SVINCOLO CON LA S.S. 115 ALLO SVINCOLO CON LA S.S. 114.
(C.U.P. F12C0300000001)

PROGETTO DEFINITIVO

LOTTO 5
OPERE D'ARTE MINORI
Sottovia al km 4+181
Disegno d'insieme
Stralcio planimetrico, piante e sezioni

Il Progettista **Supporto specialistico**
Responsabile di progetto ed incaricato delle integrazioni tra le varie prestazioni: **SILEC SpA** **Optimizzazione della caratterizzazione delle opere** **CFarm**
Ing. Santa Monaco - Ordine Ing. Torino 5760H Ing. Giannaria De Stavola - Ordine Ing. Venezia 2074

Consulenze specialistiche
Geologia: **Geotecnica e opere d'arte minori:**
Dir. Geologo Fabio Michiaroni Ordine Geologi del Lazio A.P. n. 663 Ing. Antonio Alparone **LISEA**
Opere d'arte principali: **Opere di mitigazione dell'impatto ambientale:**
Vicedir. Ing. G. Mondello Galleria **GPingegneria** **altran**
Ecosistemi e paesaggio Rumore, vibrazioni ed atmosfera

FASE	TRLT	DISCIPLINA/OPERA	DOC	PROGR.	ST.REV.	FOGLIO	SCALA	DATA
D01	T1	L5	OMS03	1	EZ	001	0A	01/01/17
REV.	DATA	DESCRIZIONE	REVISIONI/REVISIONI	VERIFICATO	APPROVATO			
A	GENNAIO '17	Emissione						

IL RESPONSABILE DEL PROCEDIMENTO **IL CONCESSIONARIO** **L'ENTITA' COSTRUTTRICE**
SARC SRL **altran** **altran**
VISTO PER ACCETTAZIONE