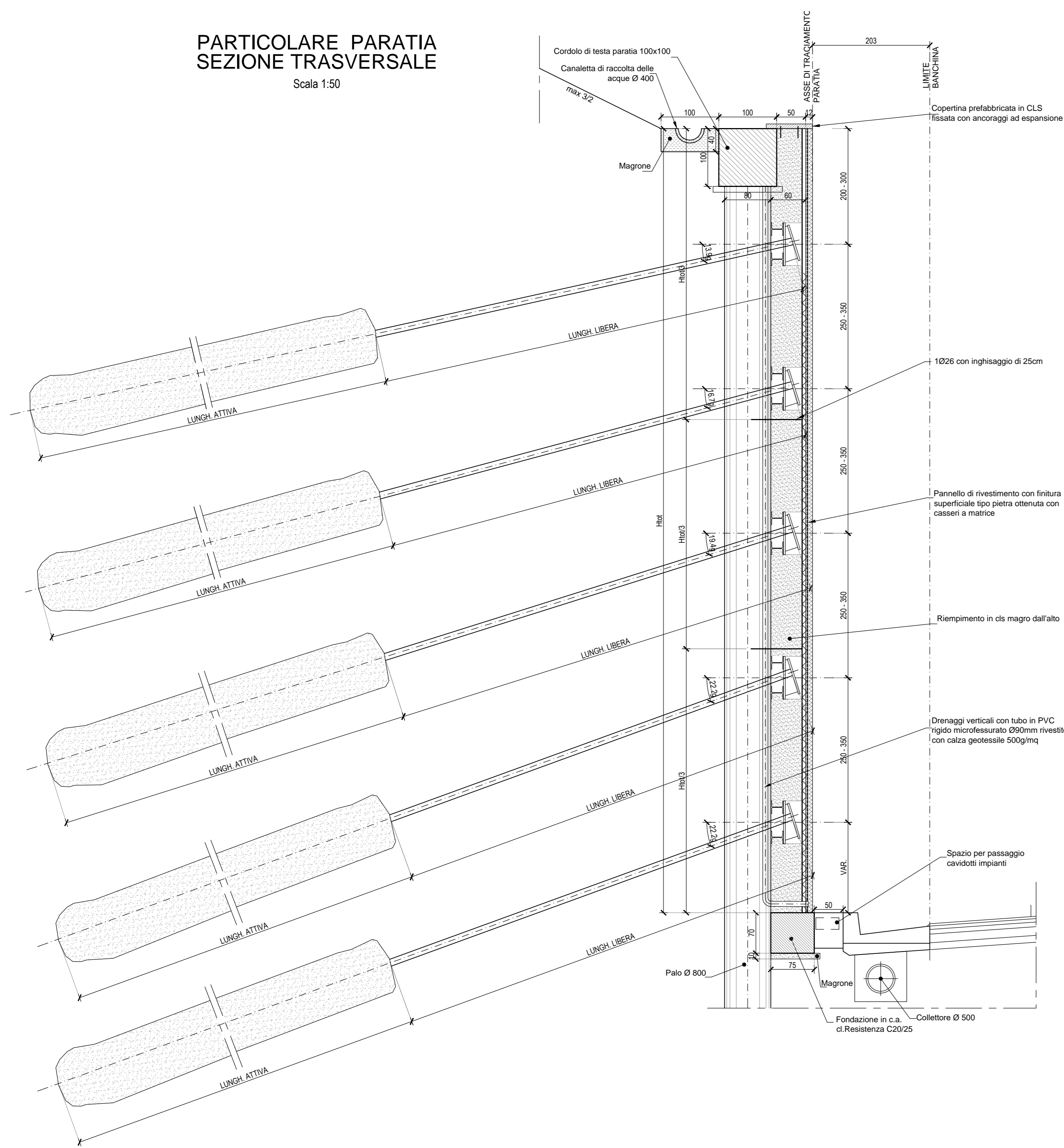
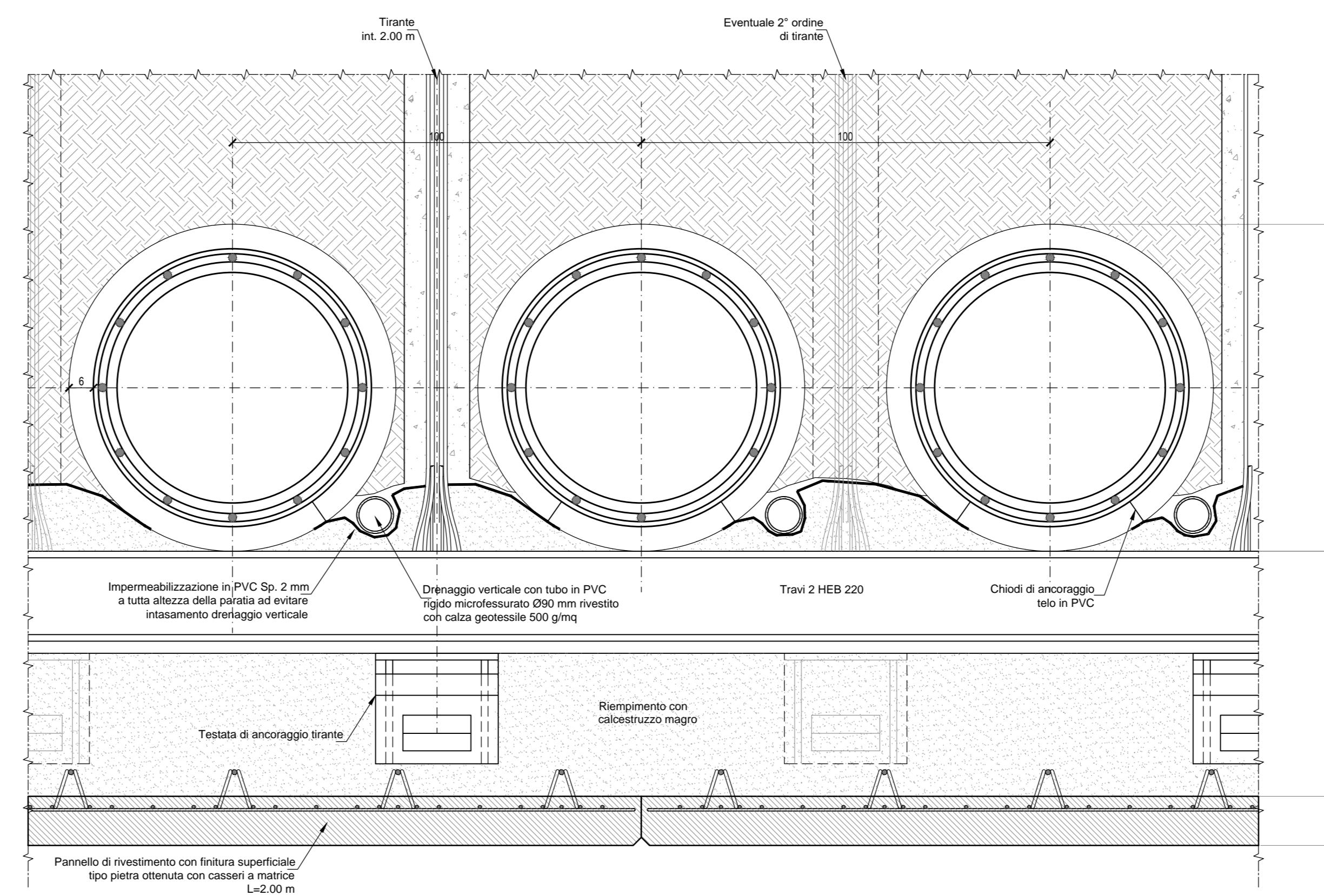


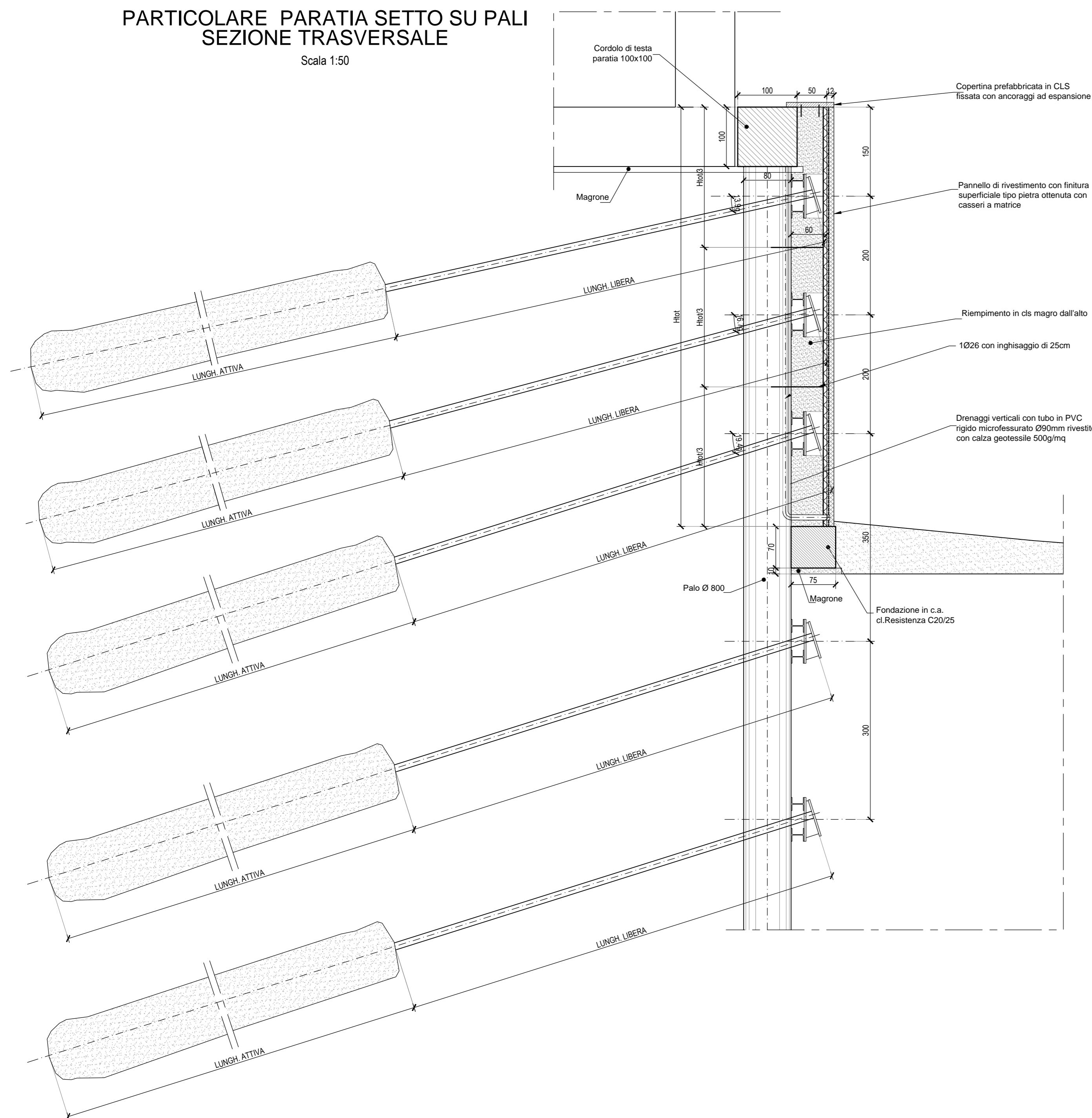
**PARTICOLARE PARATIA SEZIONE TRASVERSALE**  
Scala 1:50



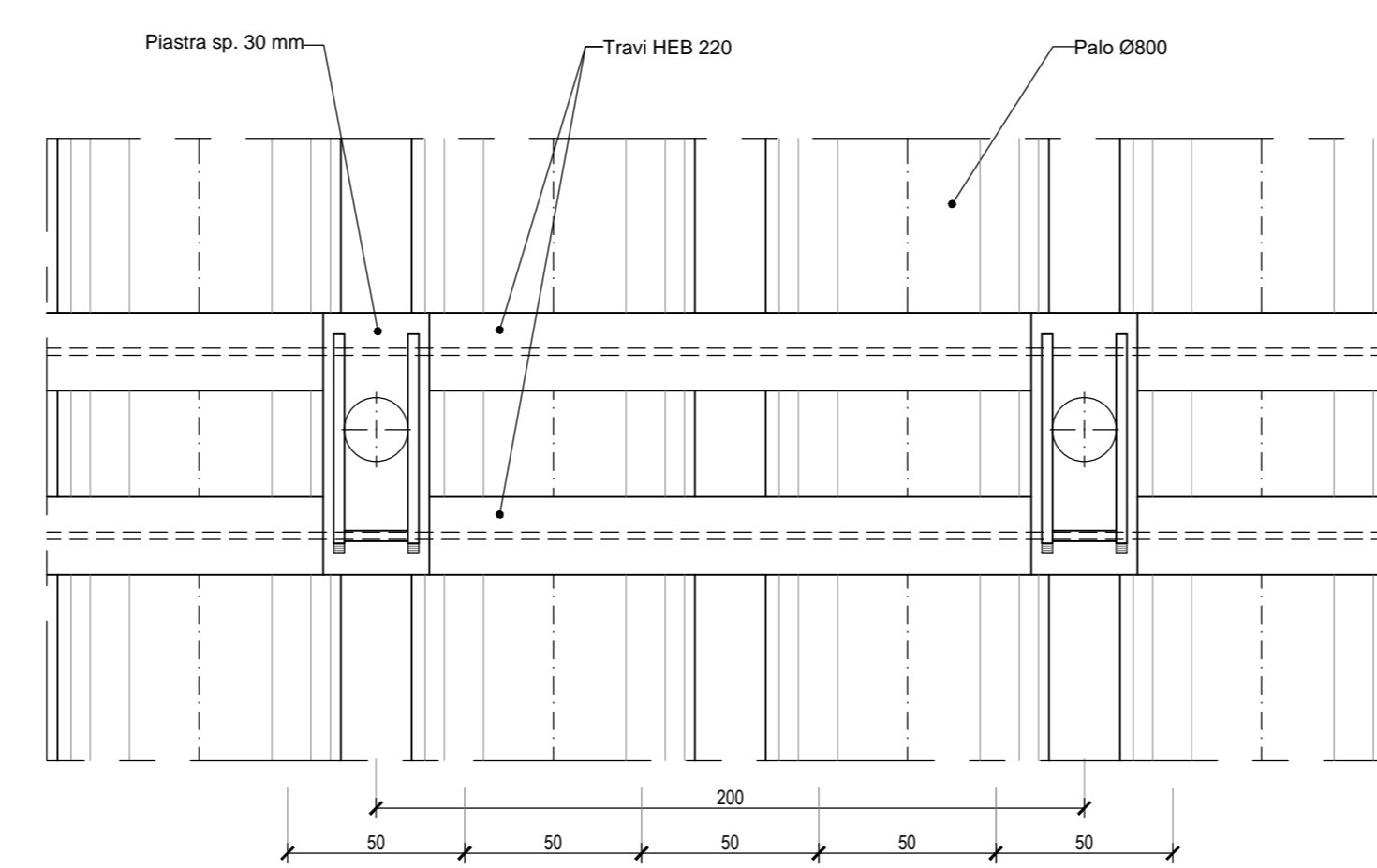
**SEZIONE A-A**  
Scala 1:10



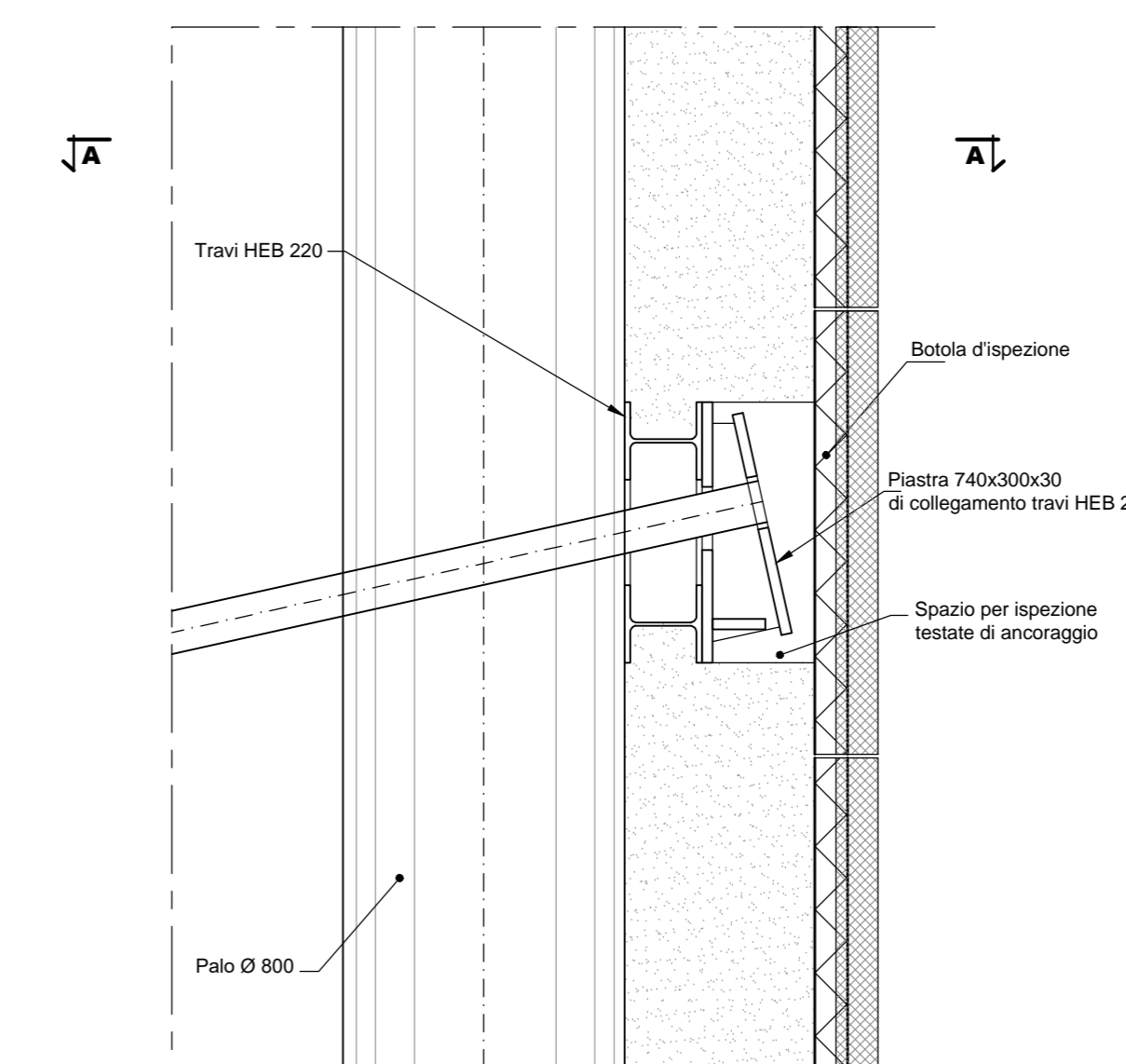
**PARTICOLARE PARATIA SETTO SU PALI SEZIONE TRASVERSALE**  
Scala 1:50



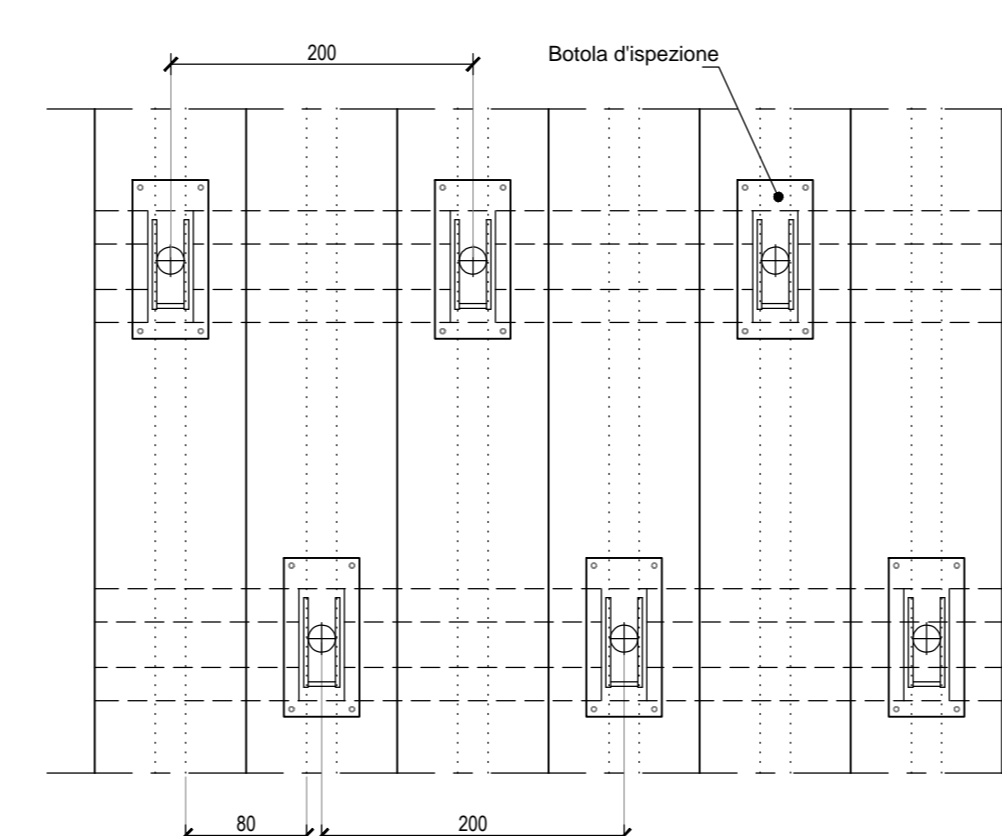
**PARTICOLARE ANCORAGGIO TIRANTI PROSPETTO**  
Scala 1:20



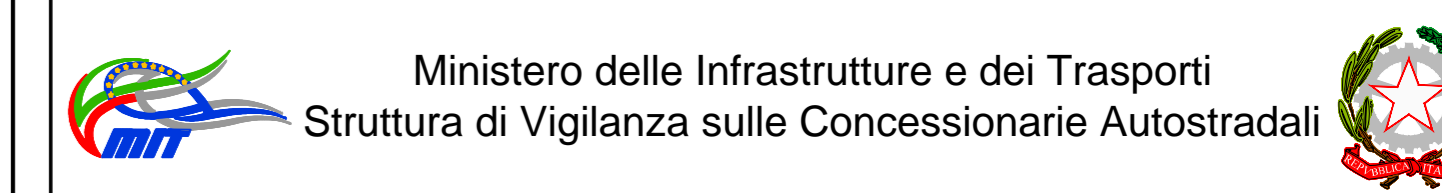
**PARTICOLARE TESTA TIRANTE**  
Scala 1:20



**PARTICOLARE PANNELLI PREFABBRICATI PROSPETTO**  
Scala 1:50



NOTA: Per la tabella materiali fare riferimento all'elaborato D01-T1L5-OM000-1-DX-000-04.



**AMMODERNAMENTO A N° 4 CORSIE DELLA S.S. 514 "DI CHIARAMONTE" E DELLA S.S. 194 RAGUSANA DALLO SVINCOLO CON LA S.S. 115 ALLO SVINCOLO CON LA S.S. 114.**  
(C.U.P. F.12C03000000001)

**PROGETTO DEFINITIVO**

**LOTTO 5**  
OPERE D'ARTE MINORI  
Opere di sostegno - Paratie  
Tipologico paratie di pali  
Sezioni e particolari

<b>Il Progettista</b>		<b>Supporto specialistico</b>	
Responsabile di progetto ed incaricato delle verifiche tra le varie prestazioni: Ing. Santa Monaco - Ordine Ing. Torino 5760H		Optimizzazione della caratterizzazione delle opere: Ing. Giannaria De Stavola - Ordine Ing. Venezia 2074	
<b>Geologo:</b> Dott. Geologo Fabio Melchioni Ordine Geologi del Lazio A.P. n. 663		<b>Geotecnica e opere d'arte minori:</b> Ing. Antonio Alparone	
<b>Opere d'arte principali:</b> Vistiore: Ing. G. Mondello		<b>Opere di mitigazione dell'impatto ambientale:</b> Ecosistemi e paesaggio: Ing. G. Guiducci Rumore, vibrazioni ed atmosfera: altran	
<b>ITALCONSULT</b>		<b>GPingegneria</b>	

FASE	TRLT	DISCIPLINA/OPERA	DOC	PROGR.	ST.REV.	FOGLIO	DATA
D01	T1	L5	OMP	01	TZ	01	01
REV.	DATA	DESCRIZIONE	REVISIONI/AGGIORNAMENTI	VERIFICATO	APPROVATO	SCALA	
A	GENNAIO '17	Emissione	Monaco	Treves	Monaco	Varie	

IL RESPONSABILE DEL PROCEDIMENTO	IL CONCESSIONARIO SARC SRL	L'ENTITA' COSTRUTTRICE 
----------------------------------	-------------------------------	----------------------------