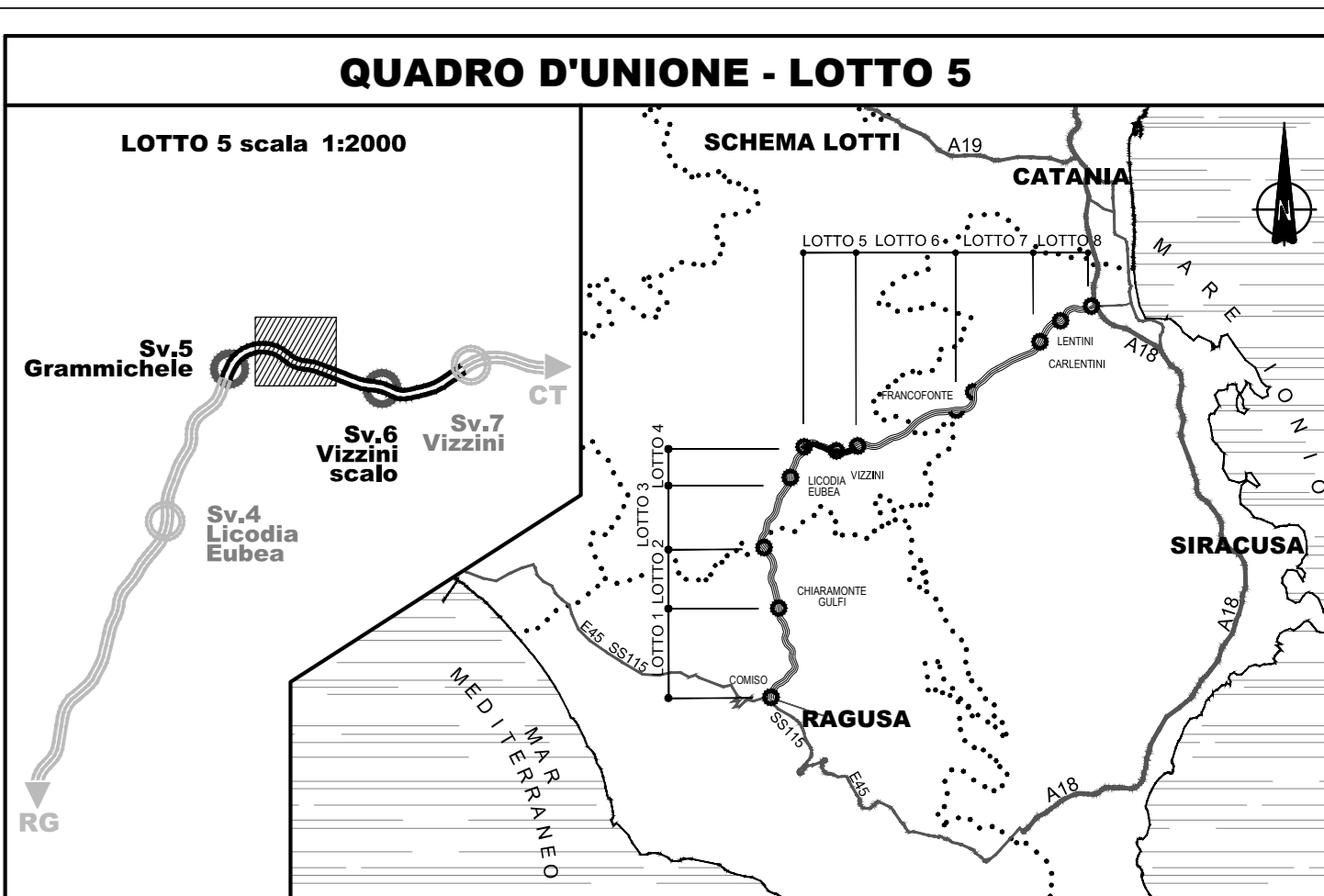


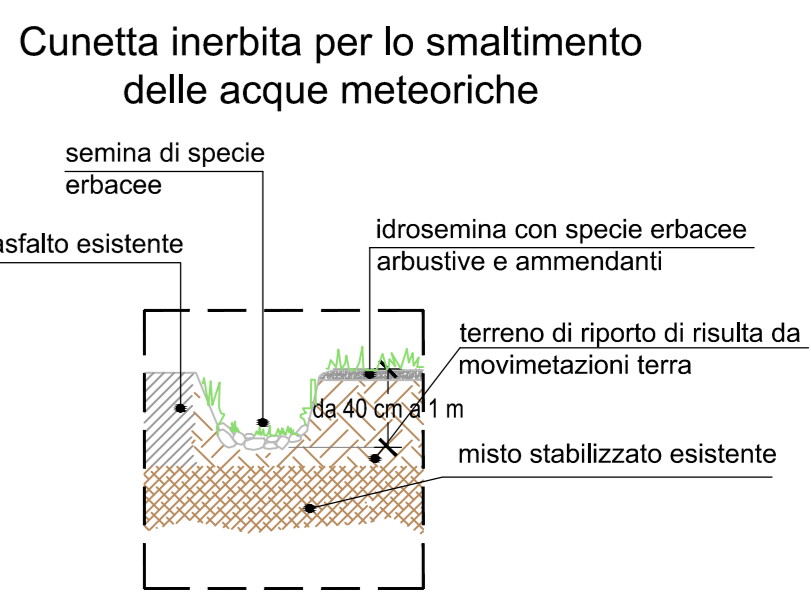
PLANIMETRIA STATO DI FATTO
scala 1:2000

STATO DI FATTO

VISTA 3D
fuori scala



PARTICOLARI
fuori scala



Caratteristiche dell'area di rimodellamento L5-NAI-01

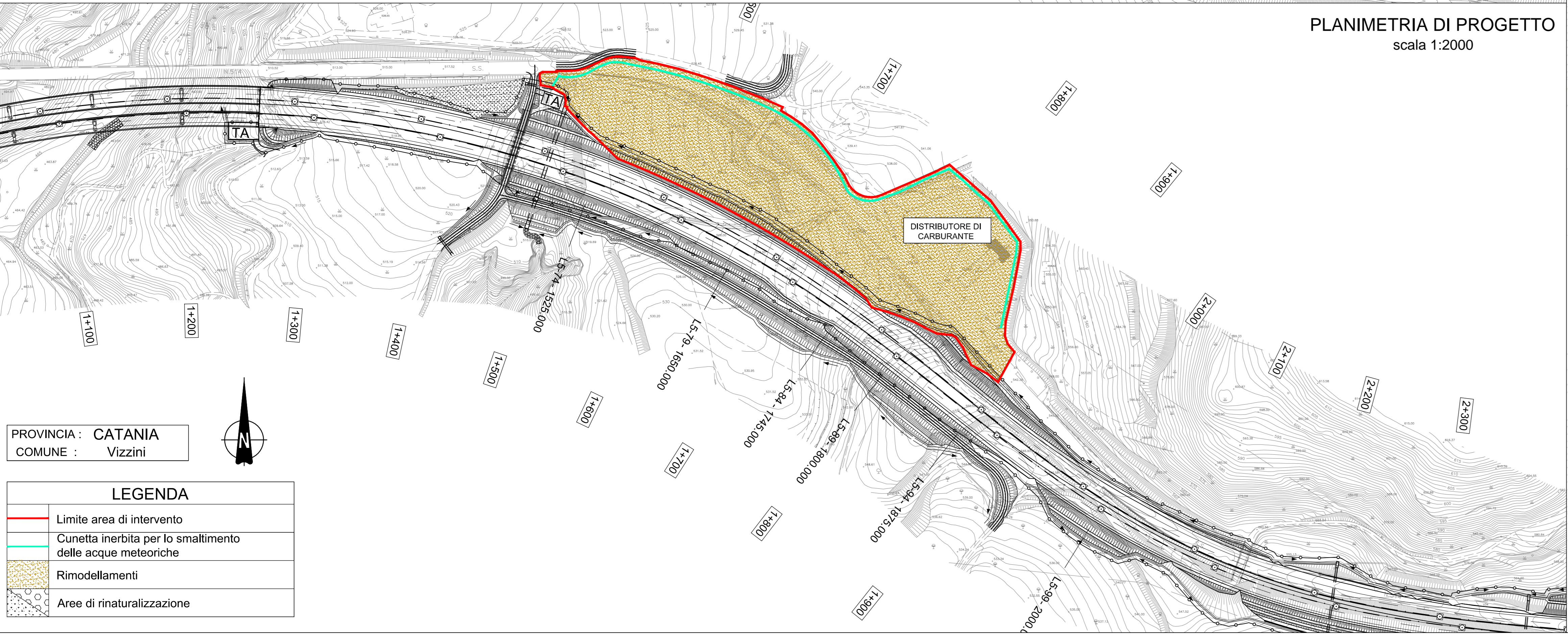
Progressive di riferimento [km]	1+325 - 2+050
Distanza minima da rilevato autostradale [m]	Var.
Volume complessivo di terra e roccia da scavo e per il rimodellamento e terreno vegetale [m³]	103500
Inclinazione massima delle scarpate in progetto	0° - 15°
Lunghezza di cunetta inerbita per il drenaggio delle acque meteoriche [m]	515
Lunghezza di trincea drenante per lo smaltimento delle acque meteoriche [m]	-

Localizzazione*	Codice tipologico*	Interventi	Fasi di lavorazione
Progressiva [km] 1+325 - 2+050	4-VEG-43	Interventi agronomici migliorativi	- Riparto di terreno vegetale di spessore 40 cm per il recupero della naturalità e lavorazioni di sistemazione per il livellamento della superficie;
	4-VEG-MA1		- Realizzazione di inerbimento mediante semina a spruzzo di essenze spontanee. E' previsto lo spandimento di uno strato di paglia e uno di emulsione bituminosa nonché l'utilizzo di concimi organici.
	4-VEG-FAA1		- Fornitura e messa a dimora di specie arbustive per la formazione di macchie.
	4-VEG-FOR1		- Formazione di fasce arboree ed arbustive di connessione tra radura prativa e formazione forestale climatica
			- Formazione di boschetto mesofilo con la messa a dimora di specie arbustive ed arboree

* Per ulteriori approfondimenti si rimanda alle planimetrie degli interventi di inserimento paesaggistico-ambientale relative al lotto 5.

PROVINCIA : CATANIA
COMUNE : Vizzini

LEGENDA
- Limite area di intervento



PLANIMETRIA DI PROGETTO
scala 1:2000

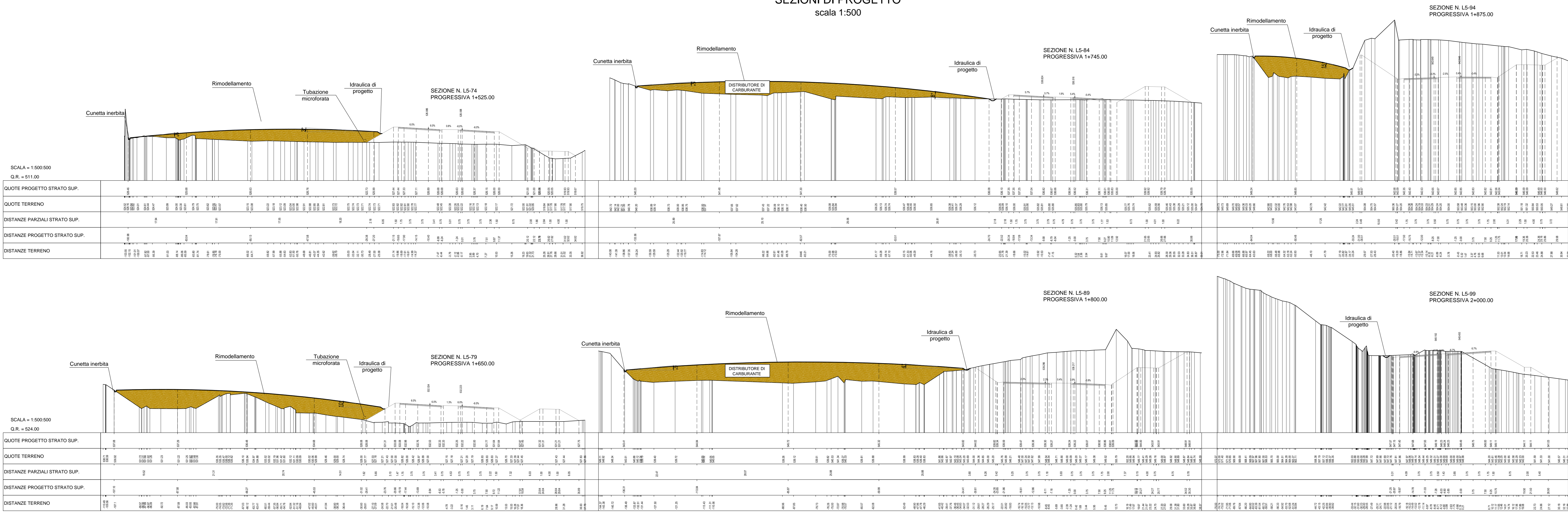
PROVINCIA : CATANIA
COMUNE : Vizzini

LEGENDA
- Limite area di intervento
- Cunetta inerbita per lo smaltimento delle acque meteoriche
- Rimodellamenti
- Aree di rinaturalizzazione

PROGETTO: Infrastruttura

PROGETTO: Rimodellamenti

SEZIONI DI PROGETTO
scala 1:500



Ministero delle Infrastrutture e dei Trasporti
Struttura di Vigilanza sulle Concessionarie Autostradali

AMMODERNAMENTO A N° 4 CORSIE DELLA S.S. 514
"DI CHIARAMONTE" E DELLA S.S. 194 RAGUSANA
DALLO SVINCOLO CON LA S.S. 115 ALLO
SVINCOLO CON LA S.S. 114.
(C.U.P. F12C03000000001)

PROGETTO DEFINITIVO

LOTTO 5
AMBIENTE
Interventi d'inserimento paesaggistico e ambientale
Planimetrie delle aree complesse: Rimodellamento L5-1
Tavola 3 di 3

Il Progettista		Supporto specialistico	
Responsabile di progetto ed incaricato delle integrazioni tra le varie prestazioni: Ing. Santa Monaco - Ordine Ing. Torino 5760H	SILECspa	Optimizzazione della caratterizzazione delle opere: Ing. Giannaria De Stavola - Ordine Ing. Venezia 2074	CFarm
Consulenze specialistiche			
Geologo: Dott. Geologo Fabio Melchioni Ordine Geologi del Lazio A.P. n. 663		Geotecnica e opere d'arte minori: Ing. Antonio Alparone	
Opere d'arte principali: Ing. G. Mandello ITALCONSULT		Opere di mitigazione dell'impatto ambientale: Rumore, vibrazioni ed atmosfera Ing. G. Guiducci GP Ingegneria	
REFERIMENTO ELABORATO		DATA	
FASE	TRILT	DISCIPLINA/OPERA	DOC
D01	T1	L5-AM084	1
PROGR.	ST/REV.	FOGLIO	DATA
PZ	003	0A	GENNAIO '17
REV.	DATA	DESCRIZIONE	REVISIONI/VERIFICATO
A	GENNAIO 17	Emissione	Verificato
IL RESPONSABILE DEL PROCEDIMENTO		IL CONCESSIONARIO	L'ENTITA' COSTRUTTRICE
SARC SRL		STZ	VIETO PER ACCETTAZIONE