



AMMODERNAMENTO A N° 4 CORSIE DELLA S.S. 514
"DI CHIARAMONTE" E DELLA S.S. 194 RAGUSANA
DALLO SVINCOLO CON LA S.S. 115 ALLO
SVINCOLO CON LA S.S. 114.

(C.U.P. F12C03000000001)

PROGETTO DEFINITIVO

LOTTO 5
AMBIENTE

Interventi d'inserimento paesaggistico e ambientale
Sezioni correnti interventi paesaggistico - ambientale

Il Progettista

Supporto specialistico

Responsabile di progetto ed
incaricato delle integrazioni tra
le varie prestazioni:



Ing. Santa Monaco - Ordine Ing. Torino 5760H

Ottimizzazione della cantierizzazione
delle opere



Ing. Gianmaria De Stavola - Ordine Ing. Venezia 2074

Consulenze specialistiche

Geologo:

Dott. Geologo Fabio Melchiorri
Ordine Geologi del Lazio A.P. n 663

Geotecnica e opere d'arte minori:

Ing. Antonio Alparone



Opere d'arte principali:

Viadotti
Ing. G. Mondello



Gallerie
Ing. G. Guiducci



Opere di mitigazione dell'impatto ambientale:

Ecosistemi e
paesaggio



Rumore,
vibrazioni
ed atmosfera



RIFERIMENTO ELABORATO

FASE	TRLT	DISCIPLINA/OPERA	DOC	PROGR.	ST.REV.	FOGLIO	DATA
D01	T1L5	AM073-1	RZ	001	0A	00 DI 00	GENNAIO '17

SCALA -

REV.	DATA	DESCRIZIONE	REDATTO/CONSULENTE	VERIFICATO	APPROVATO
A	GENNAIO '17	Emissione	Anthemis	D'Armini	Monaco

IL RESPONSABILE
DEL
PROCEDIMENTO

IL CONCESSIONARIO

SARC SRL

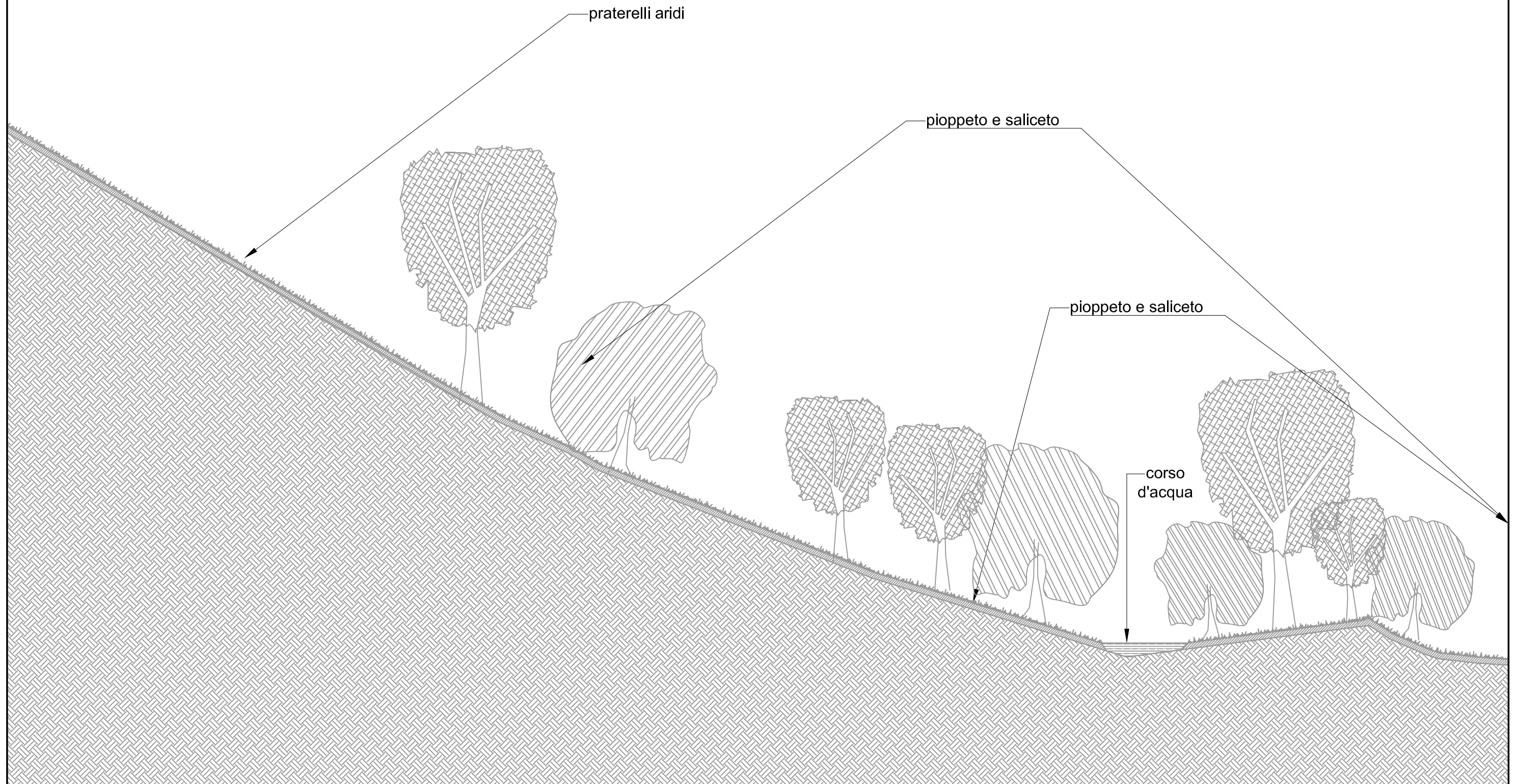


L'ENTITA' COSTRUTTRICE

VISTO PER ACCETTAZIONE

L5_ pr. Km 1+000

Ante operam

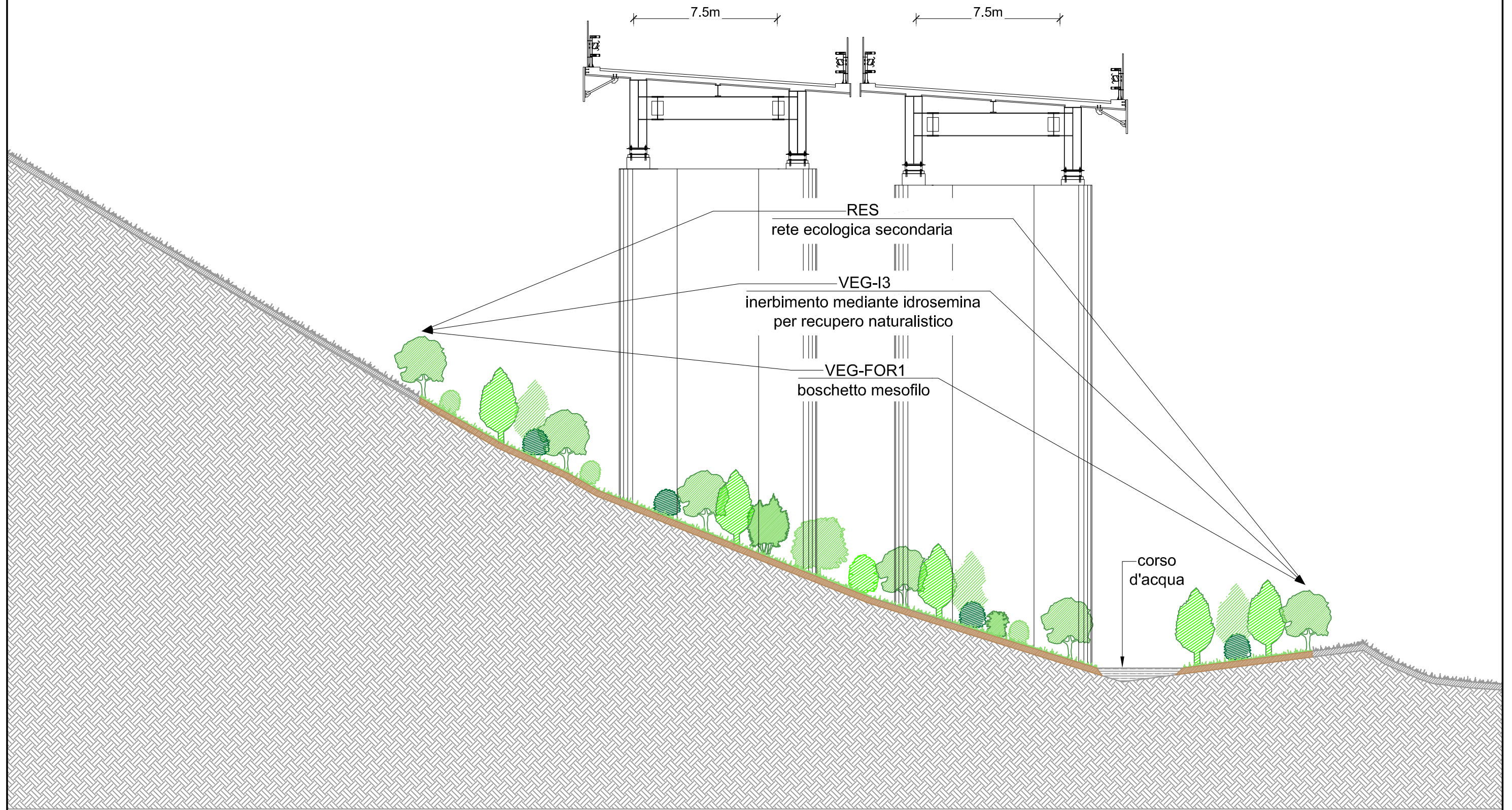


Scala: 1:200

N: L5_ pr. km 1+000

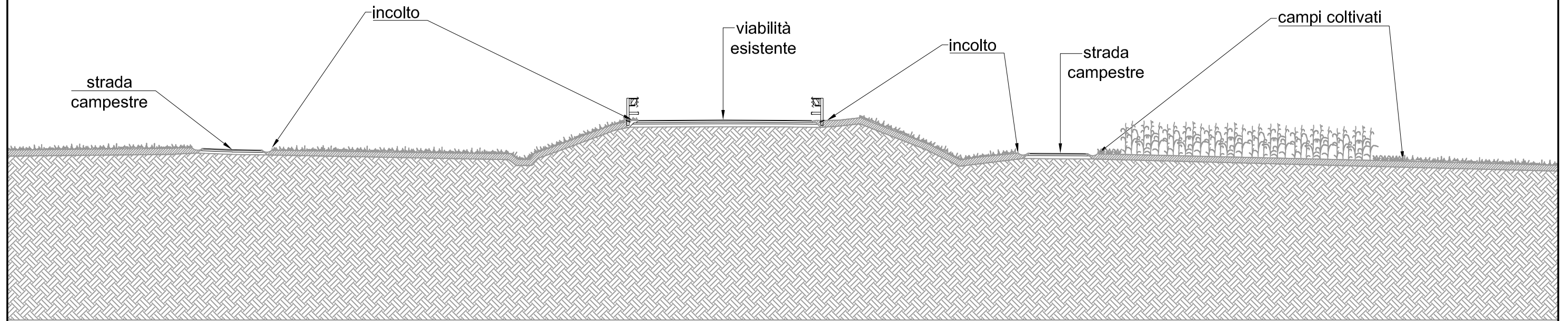
L5_ pr. Km 1+000

Post operam con mitigazioni

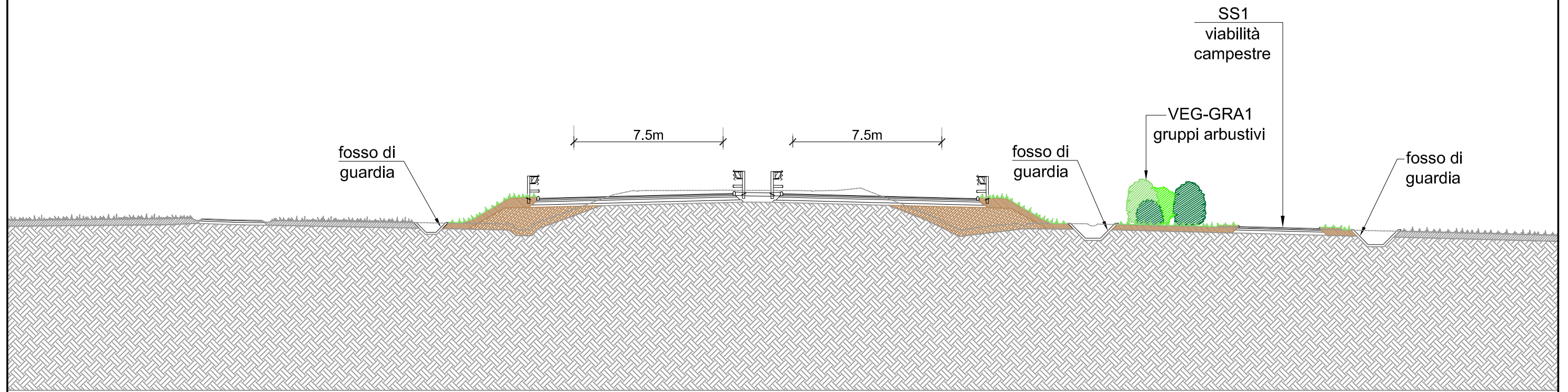


L5_ pr. Km 3+340

Ante operam



Post operam con mitigazioni

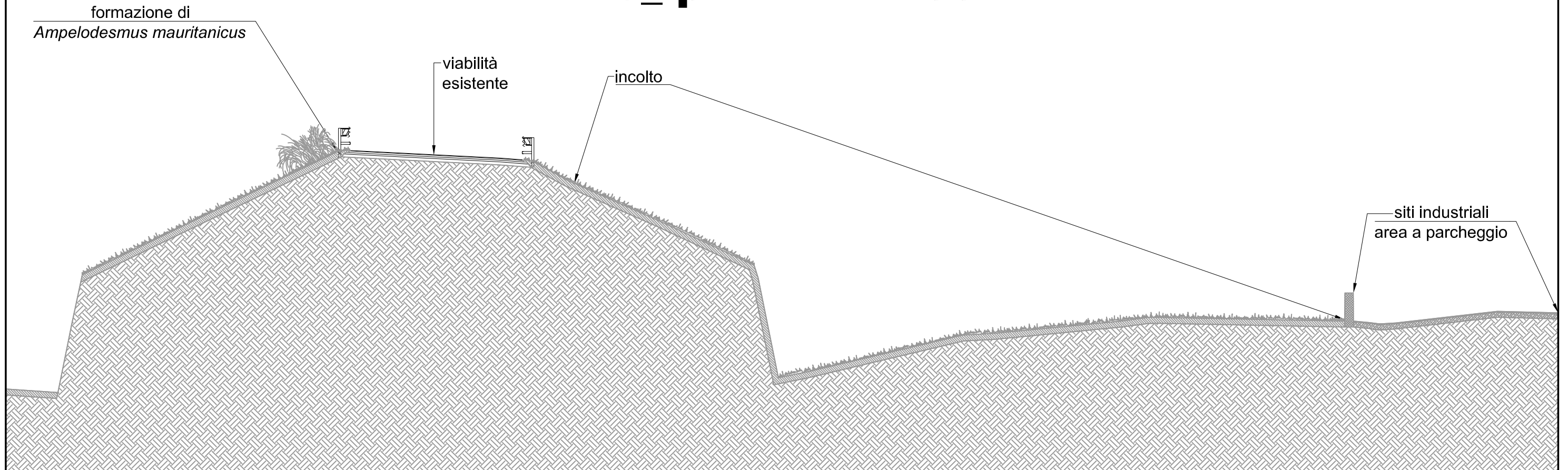


Scala: 1:200

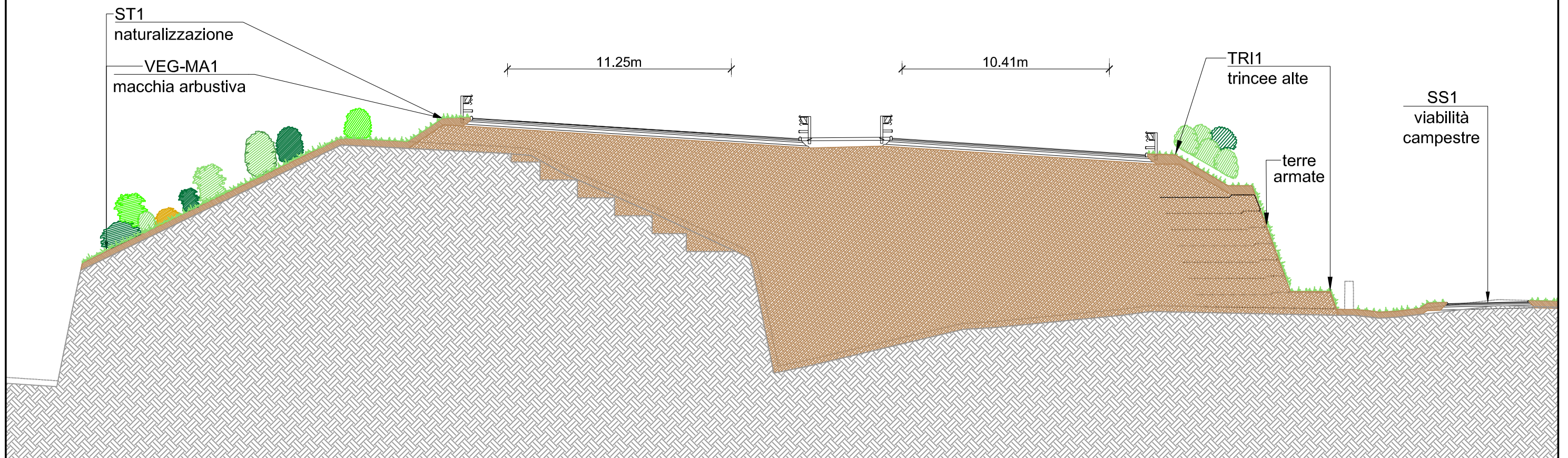
N: L5_ pr. km 3+340

L5_ pr. Km 4+400

Ante operam



Post operam con mitigazioni

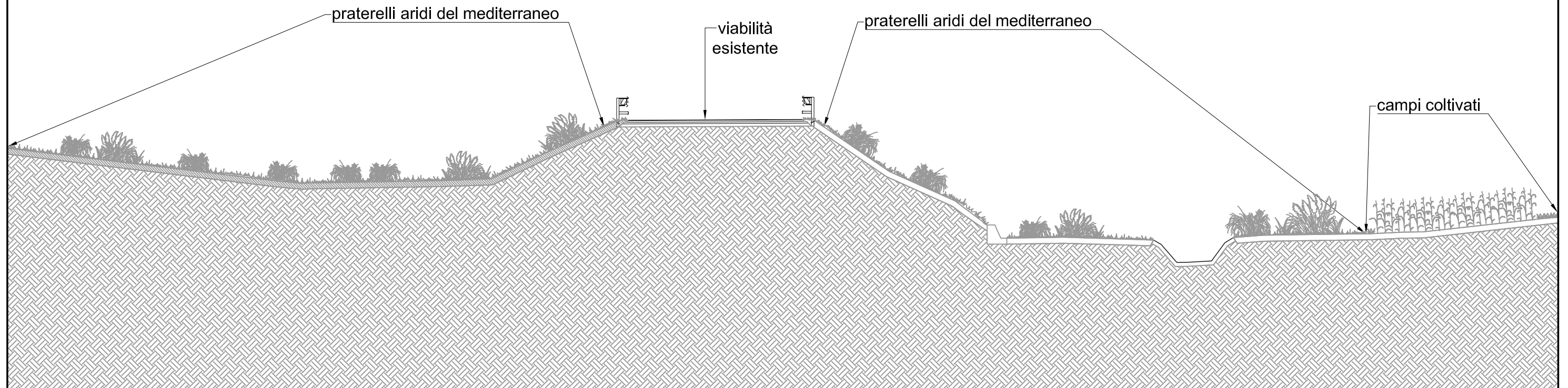


Scala: 1:200

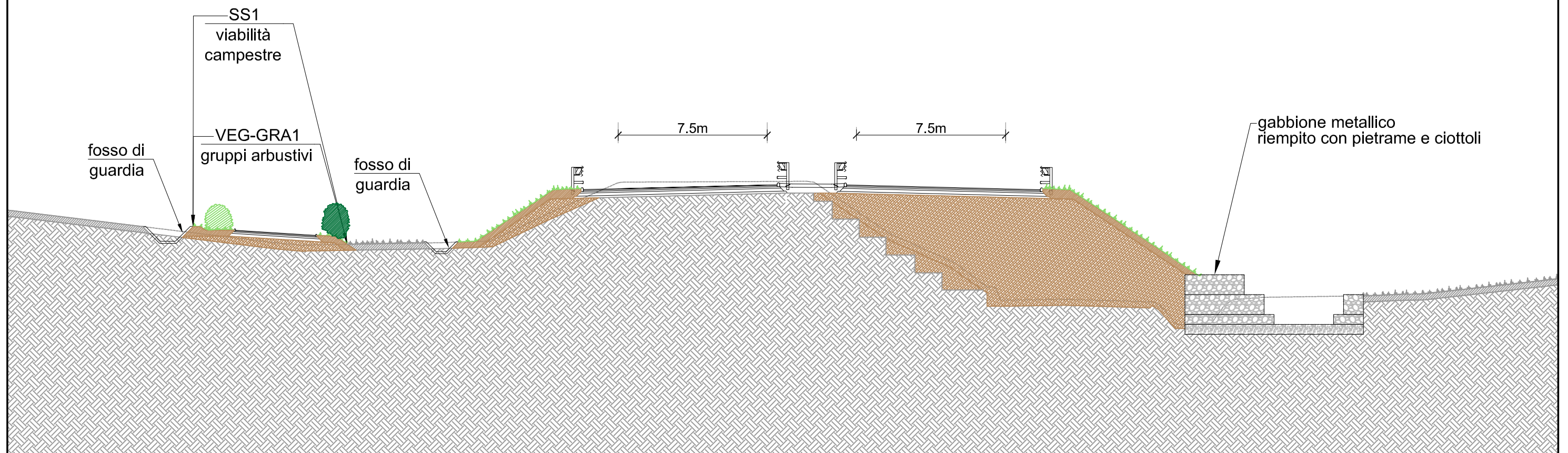
N: L5_ pr. km 4+400

L5_ pr. Km 5+260

Ante operam



Post operam con mitigazioni



Scala: 1:200

N: L5_ pr. km 5+260