



AMMODERNAMENTO A N° 4 CORSIE DELLA S.S. 514  
"DI CHIARAMONTE" E DELLA S.S. 194 RAGUSANA  
DALLO SVINCOLO CON LA S.S. 115 ALLO  
SVINCOLO CON LA S.S. 114.

(C.U.P. F12C03000000001)

PROGETTO DEFINITIVO

LOTTO 6  
GEOLOGIA E GEOTECNICA  
Piano indagini - indagini geofisiche  
Planimetrie dell'area di indagine - All. A

**Il Progettista**

**Supporto specialistico**

Responsabile di progetto ed  
incaricato delle integrazioni tra  
le varie prestazioni:



Ing. Santa Monaco - Ordine Ing. Torino 5760H

Ottimizzazione della cantierizzazione  
delle opere



Ing. Gianmaria De Stavola - Ordine Ing. Venezia 2074

**Consulenze specialistiche**

**Geologo:**

Dott. Geologo Fabio Melchiorri  
Ordine Geologi del Lazio A.P. n 663

**Geotecnica e opere d'arte minori:**

Ing. Antonio Alparone



**Opere d'arte principali:**

Viadotti  
Ing. G. Mondello



Gallerie  
Ing. G. Guiducci



**Opere di mitigazione dell'impatto ambientale:**

Ecosistemi e  
paesaggio



Rumore,  
vibrazioni  
ed atmosfera



RIFERIMENTO ELABORATO

FASE	TRLT	DISCIPLINA/OPERA	DOC	PROGR.	ST.REV.	FOGLIO
D01	T1L6	GG010	1	RZ	008	0A

DATA

GENNAIO '17

SCALA

-

REV.	DATA	DESCRIZIONE	REDATTO/CONSULENTE	VERIFICATO	APPROVATO
A	GENNAIO '17	Emissione	I & C	Salucci	Monaco

IL RESPONSABILE  
DEL  
PROCEDIMENTO

IL CONCESSIONARIO

SARC SRL

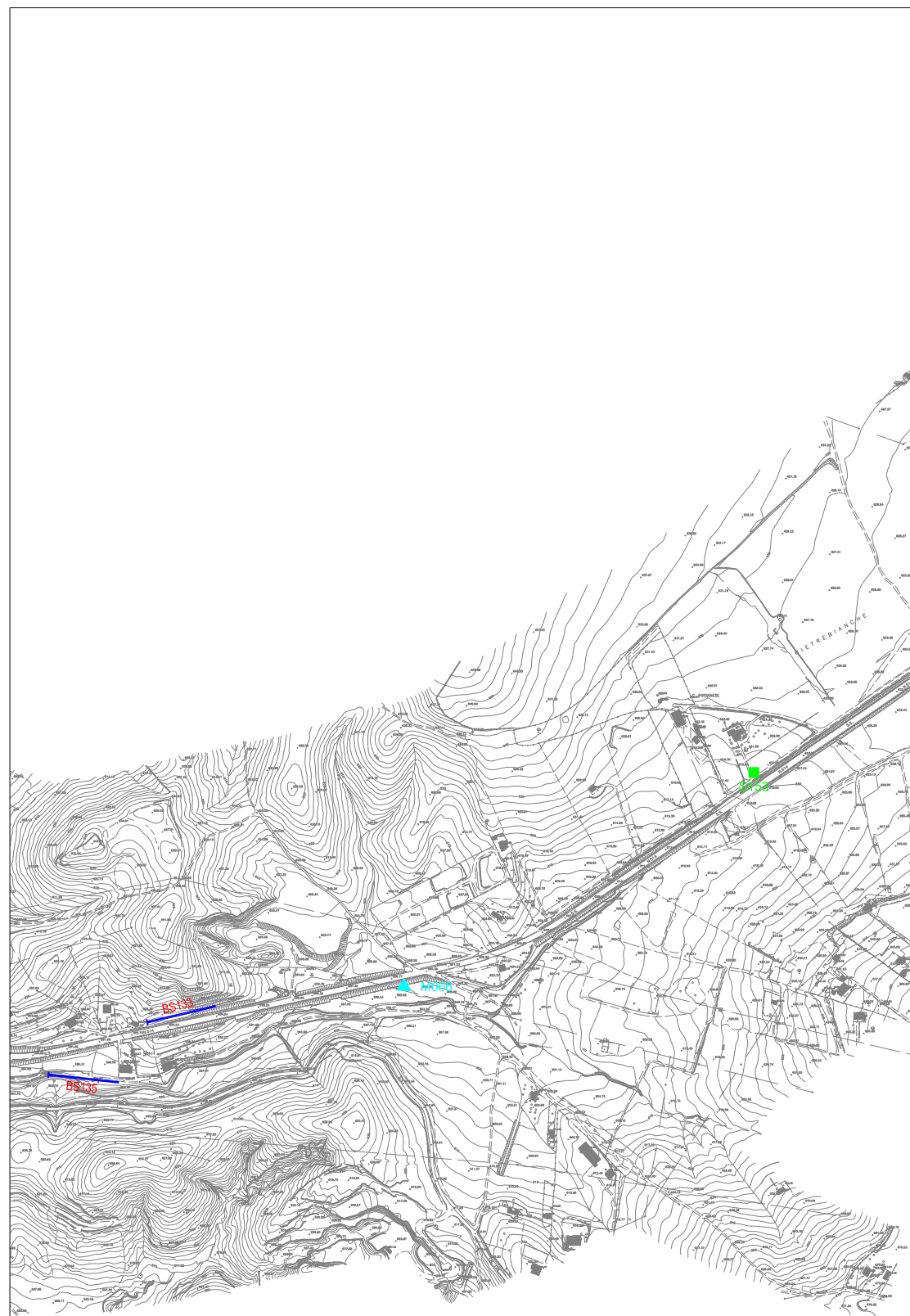


L'ENTITA' COSTRUTTRICE

VISTO PER ACCETTAZIONE

**LOTTO 6**

**PLANIMETRIE DELL'AREA DI INDAGINE**



LEGENDA

- M001  
▲ Ubicazione prove MASW
- S005  
■ Ubicazione sondaggi prove Down-Hole
- BS001  
— Ubicazione sezioni sismica a rifrazione  
*Inizio stendimento*

**INDAGINI GEOFISICHE**  
**A CORREDO DELLE ATTIVITA' DI PROGETTAZIONE DEFINITIVA**  
**DEL COLLEGAMENTO AUTOSTRADALE COMPRESO TRA LO**  
**SVINCOLO DELLA S.S. 514**  
**"DI CHIARAMONTE" CON LA S.S. 155 E LO SVINCOLO DELLA S.S.**  
**194 "RAGUSANA" CON LA S.S. 114**

**PLANIMETRIA DELL'AREA DI INDAGINE**

Committente

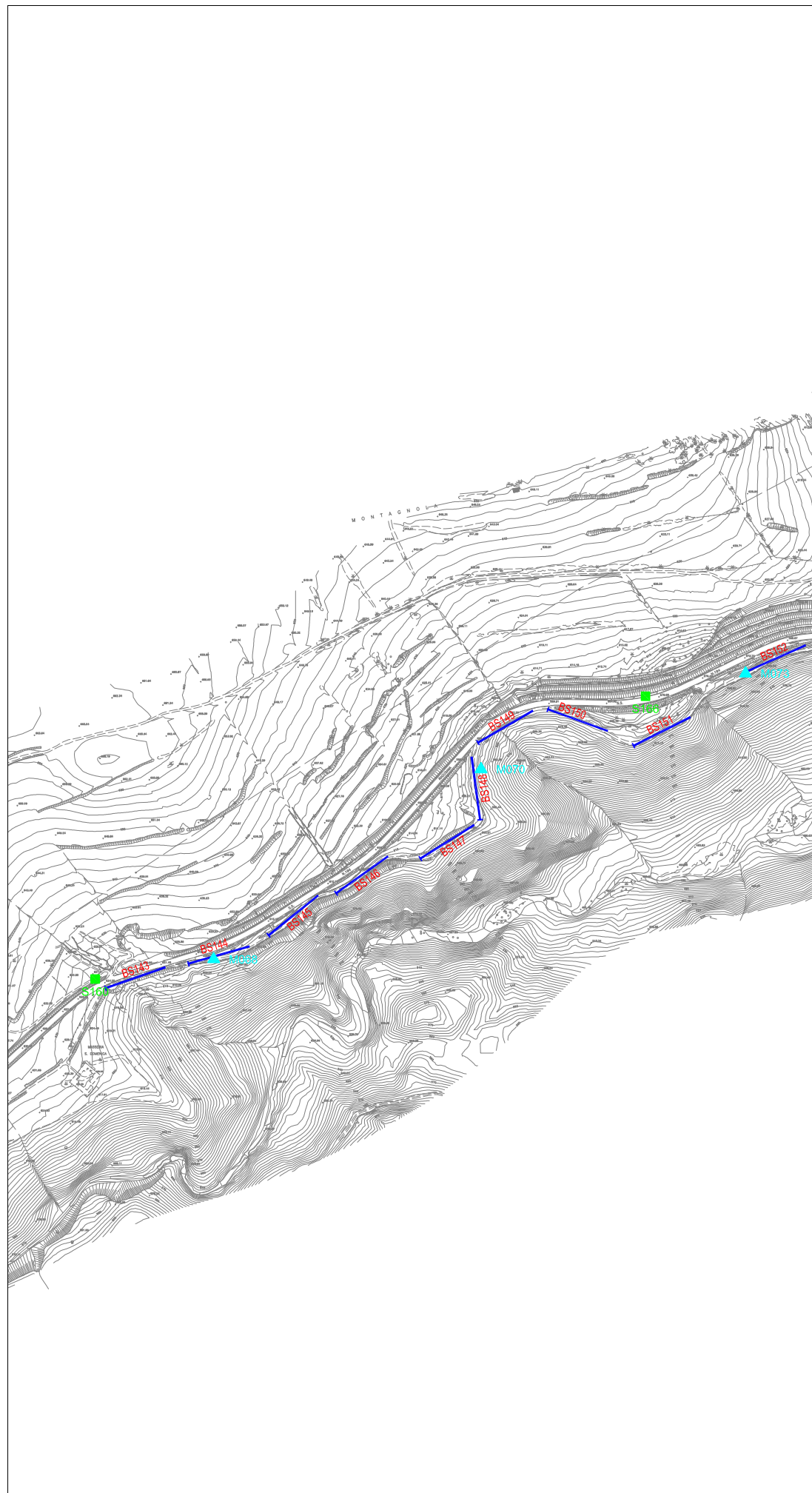
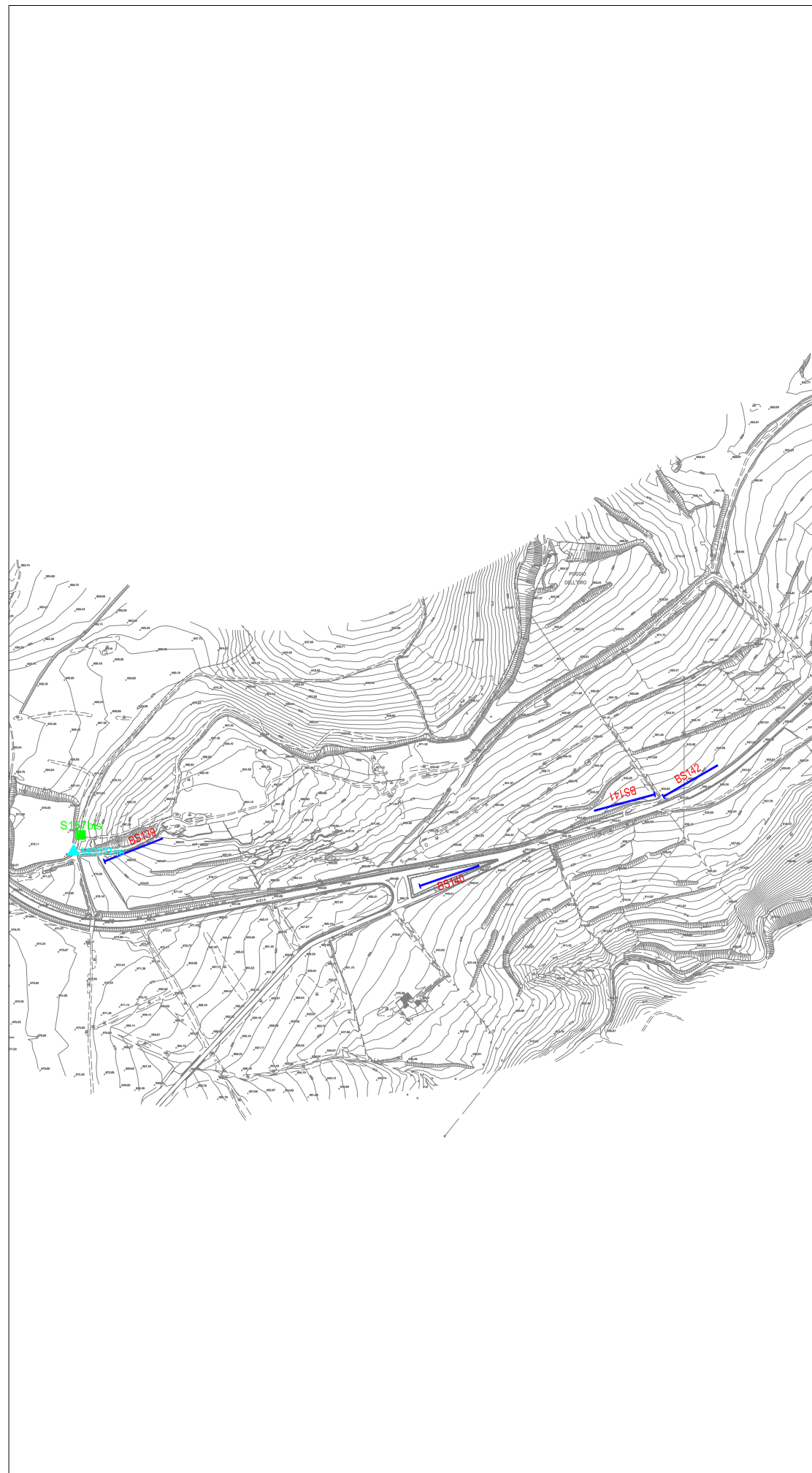
**SILEC S.p.A.**



Via Donati, 14  
 20121 Torino  
 Tel. : 011 3975311  
 Fax : 011 3493790  
 info@icitalia.it

Tavola

08



LEGENDA

- M001 ▲ Ubicazione prove MASW
- S005 ■ Ubicazione sondaggi prove Down-Hole
- BS001 — Ubicazione sezioni sismica a rifrazione  
*Inizio stendimento*

Scala 1:10000

**INDAGINI GEOFISICHE  
A CORREDO DELLE ATTIVITA' DI PROGETTAZIONE DEFINITIVA  
DEL COLLEGAMENTO AUTOSTRADALE COMPRESO TRA LO  
SVINCOLO DELLA S.S. 514  
"DI CHIARAMONTE" CON LA S.S. 155 E LO SVINCOLO DELLA S.S.  
194 "RAGUSANA" CON LA S.S. 114**

**PLANIMETRIA DELL'AREA DI INDAGINE**

Committente

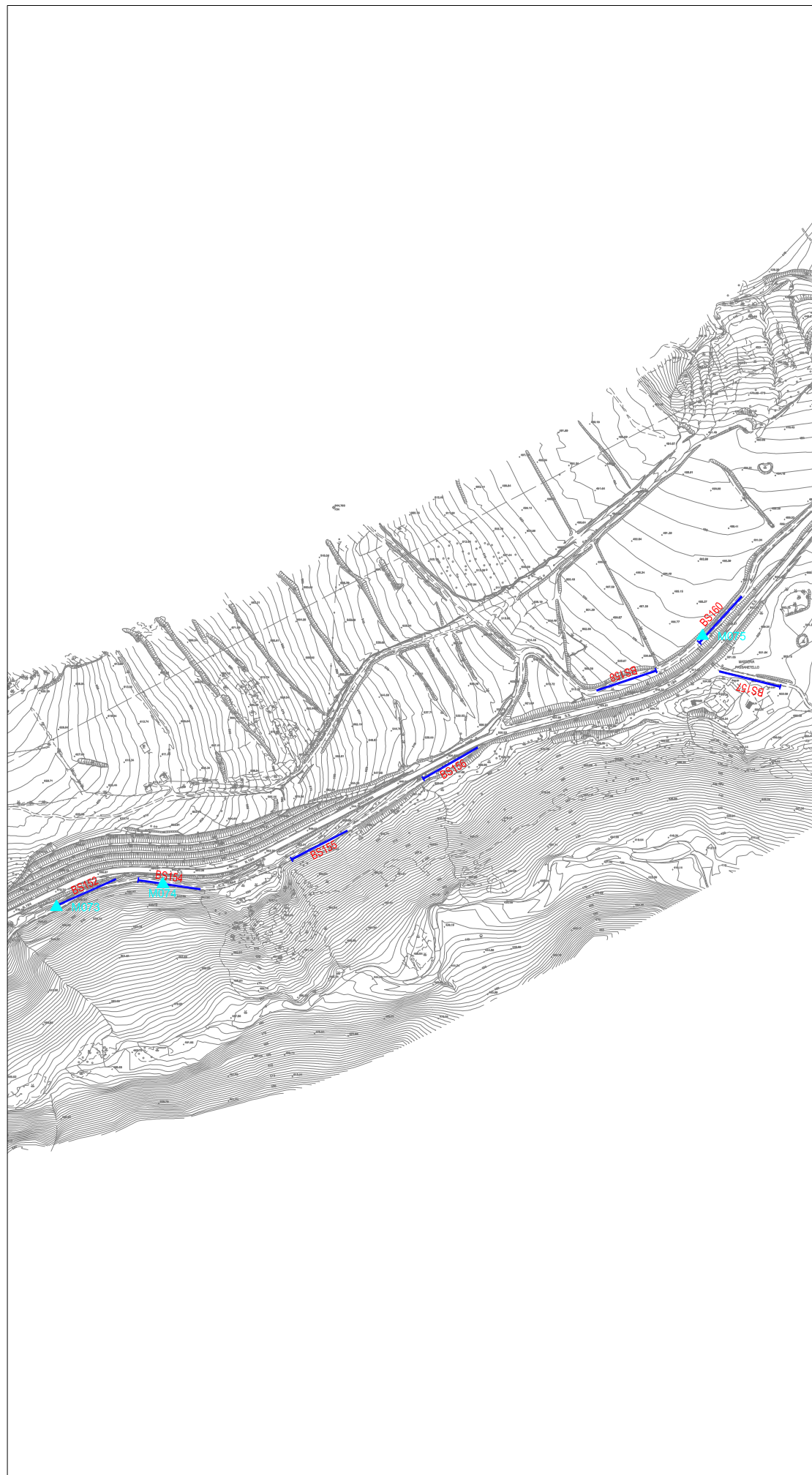
**SILEC S.p.A.**



Via Donati, 14  
20121 Torino  
Tel. : 011 3975311  
Fax : 011 3493790  
info@icitalia.it

Tavola

09



LEGENDA

- M001 ▲ Ubicazione prove MASW
- S005 ■ Ubicazione sondaggi prove Down-Hole
- BS001 — Ubicazione sezioni sismica a rifrazione  
*Inizio stendimento*

Scala 1:10000

**INDAGINI GEOFISICHE**  
**A CORREDO DELLE ATTIVITA' DI PROGETTAZIONE DEFINITIVA**  
**DEL COLLEGAMENTO AUTOSTRADALE COMPRESO TRA LO**  
**SVINCOLO DELLA S.S. 514**  
**"DI CHIARAMONTE" CON LA S.S. 155 E LO SVINCOLO DELLA S.S.**  
**194 "RAGUSANA" CON LA S.S. 114**

**PLANIMETRIA DELL'AREA DI INDAGINE**

Committente

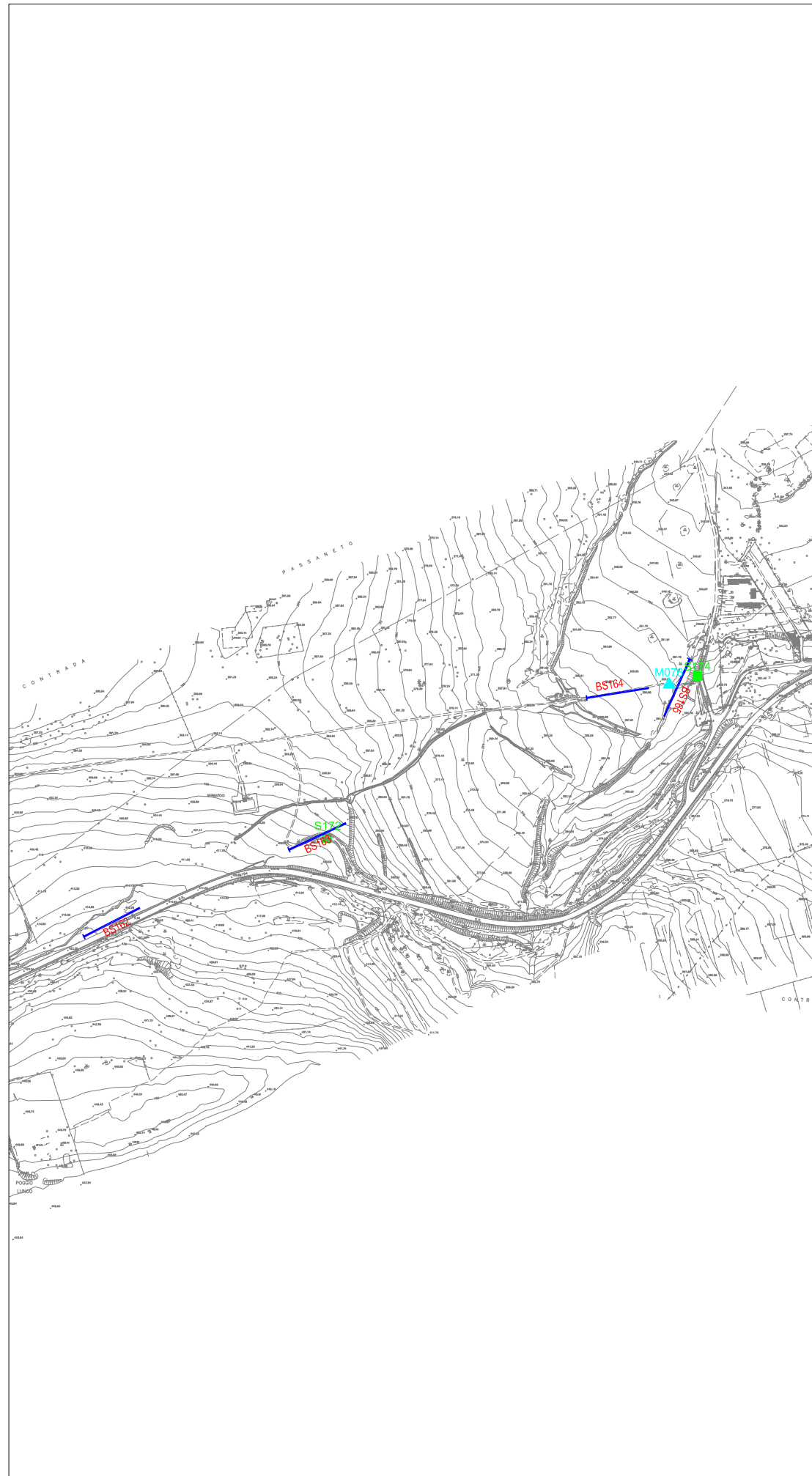
**SILEC S.p.A.**



Via Donati, 14  
 20121 Torino  
 Tel. : 011 3975311  
 Fax : 011 3493790  
 info@icitalia.it

Tavola

10



LEGENDA

- M001  
▲ Ubicazione prove MASW
- S005  
■ Ubicazione sondaggi prove Down-Hole
- BS001  
— Ubicazione sezioni sismica a rifrazione  
*Inizio stendimento*

Scala 1:10000

**INDAGINI GEOFISICHE  
A CORREDO DELLE ATTIVITA' DI PROGETTAZIONE DEFINITIVA  
DEL COLLEGAMENTO AUTOSTRADALE COMPRESO TRA LO  
SVINCOLO DELLA S.S. 514  
"DI CHIARAMONTE" CON LA S.S. 155 E LO SVINCOLO DELLA S.S.  
194 "RAGUSANA" CON LA S.S. 114**

**PLANIMETRIA DELL'AREA DI INDAGINE**

Committente

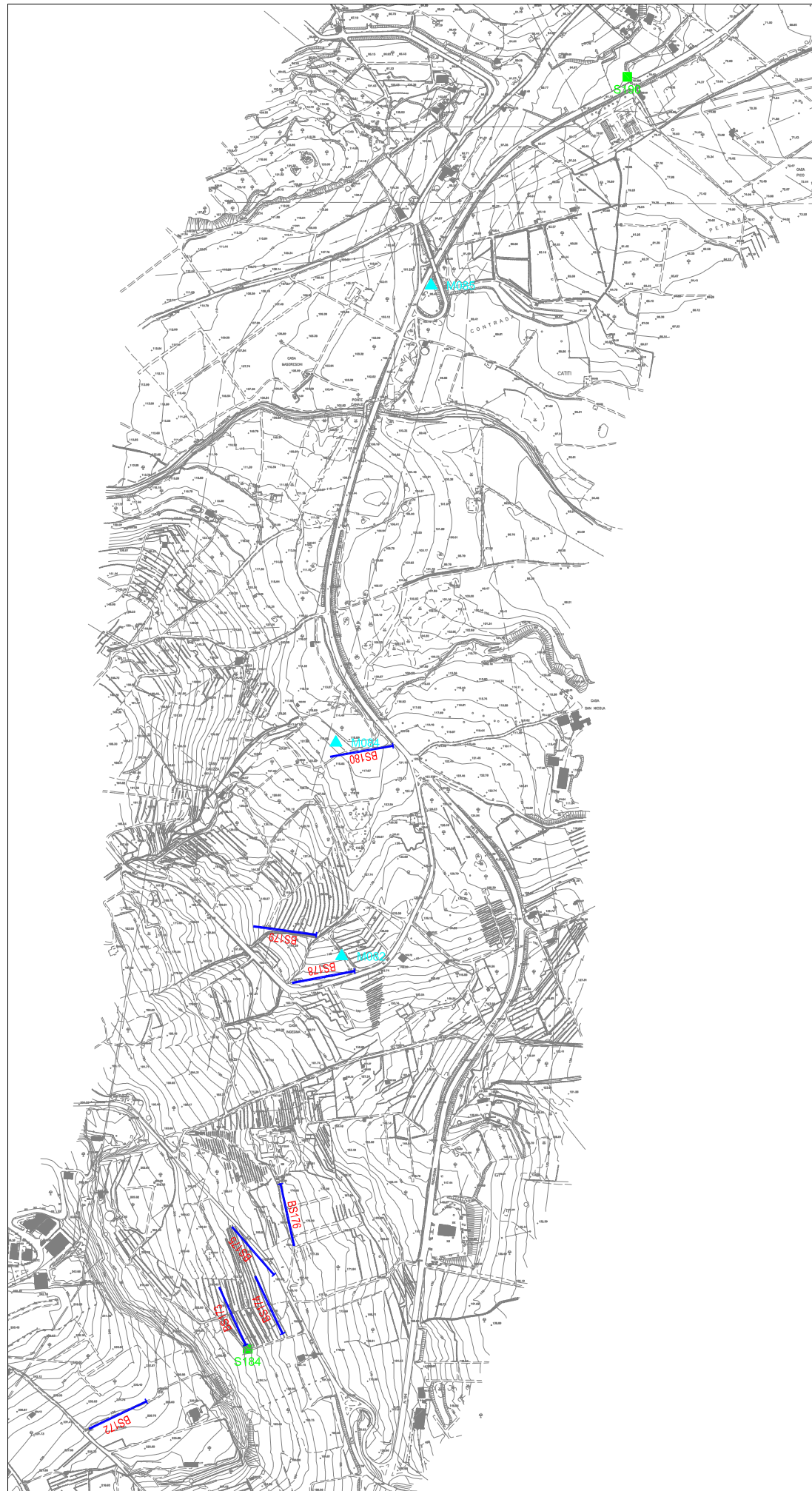
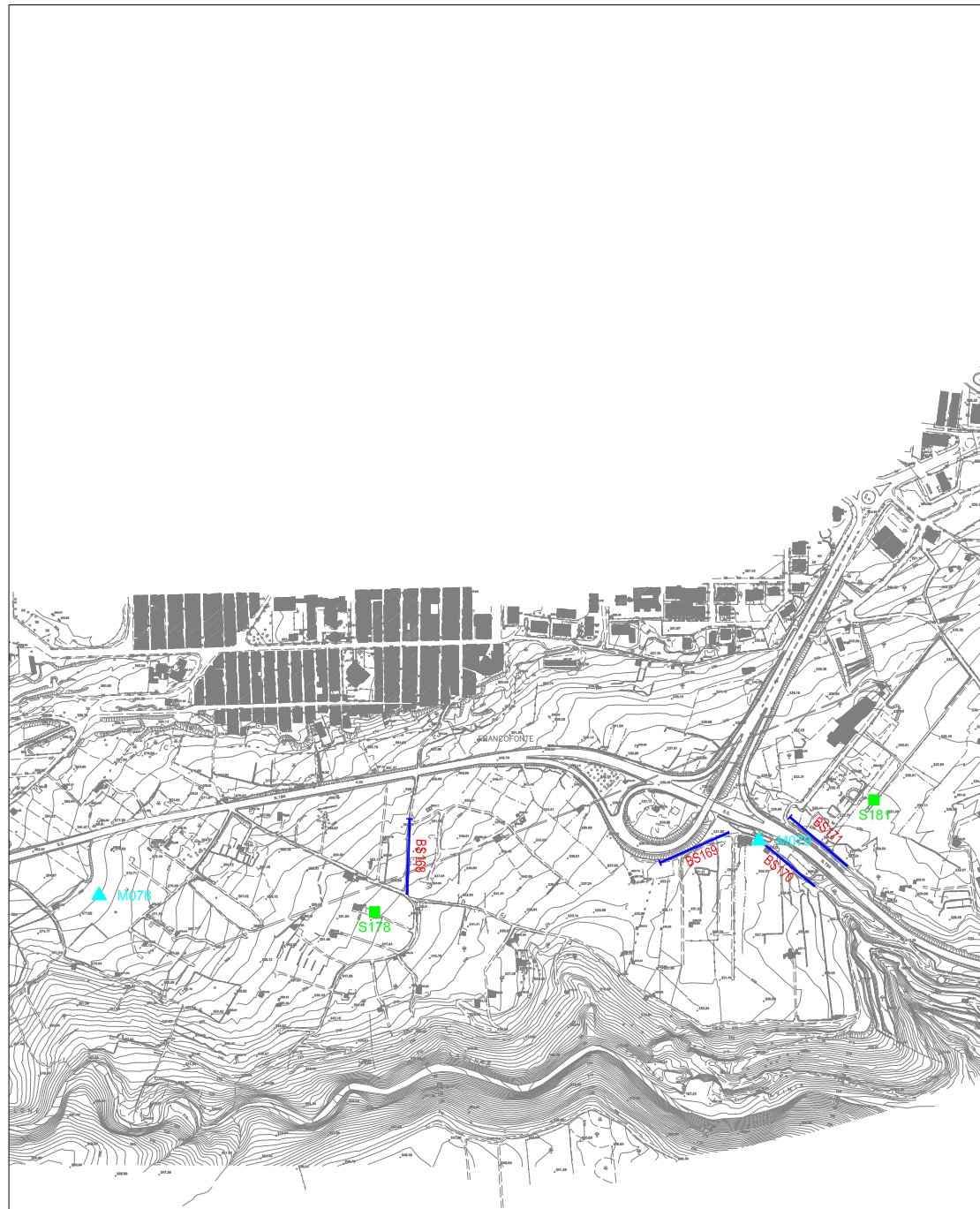
**SILEC S.p.A.**



Via Donati, 14  
20121 Torino  
Tel. : 011 3975311  
Fax : 011 3493790  
info@icitalia.it

Tavola

11



LEGENDA

- M001 ▲ Ubicazione prove MASW
- S005 ■ Ubicazione sondaggi prove Down-Hole
- BS001 — Ubicazione sezioni sismica a rifrazione  
*Inizio stendimento*

Scala 1:10000

**INDAGINI GEOFISICHE  
A CORREDO DELLE ATTIVITA' DI PROGETTAZIONE DEFINITIVA  
DEL COLLEGAMENTO AUTOSTRADALE COMPRESO TRA LO  
SVINCOLO DELLA S.S. 514  
"DI CHIARAMONTE" CON LA S.S. 155 E LO SVINCOLO DELLA S.S.  
194 "RAGUSANA" CON LA S.S. 114**

**PLANIMETRIA DELL'AREA DI INDAGINE**

Committente

**SILEC S.p.A.**



Via Donati, 14  
20121 Torino  
Tel. : 011 3975311  
Fax : 011 3493790  
info@icitalia.it

Tavola

12