



Ministero delle Infrastrutture e dei Trasporti
Struttura di Vigilanza sulle Concessionarie Autostradali



AMMODERNAMENTO A N° 4 CORSIE DELLA S.S. 514
"DI CHIARAMONTE" E DELLA S.S. 194 RAGUSANA
DALLO SVINCOLO CON LA S.S. 115 ALLO
SVINCOLO CON LA S.S. 114.

(C.U.P. F12C03000000001)

PROGETTO DEFINITIVO

LOTTO 6
GEOLOGIA E GEOTECNICA
Piano indagini - indagini geofisiche
Prospezioni sismiche - MASW - All. C (C1 e C2)

Il Progettista

Responsabile di progetto ed
incaricato delle integrazioni tra
le varie prestazioni:



Ing. Santa Monaco - Ordine Ing. Torino 5760H

Supporto specialistico

Ottimizzazione della cantierizzazione
delle opere



Ing. Gianmaria De Stavola - Ordine Ing. Venezia 2074

Consulenze specialistiche

Geologo:

Dott. Geologo Fabio Melchiorri
Ordine Geologi del Lazio A.P. n 663

Geotecnica e opere d'arte minori:

Ing. Antonio Alparone



Opere d'arte principali:

Viadotti
Ing. G. Mondello



Gallerie
Ing. G. Guiducci



Opere di mitigazione dell'impatto ambientale:

Ecosistemi e
paesaggio



Rumore,
vibrazioni
ed atmosfera



RIFERIMENTO ELABORATO

FASE	TR/LT	DISCIPLINA/OPERA	DOC	PROGR.	ST.REV.	FOGLIO
D01	T1L6	GG010	1	RZ	010	0A

DATA
GENNAIO '17

SCALA -

REV.	DATA	DESCRIZIONE	REDATTO/CONSULENTE	VERIFICATO	APPROVATO
A	GENNAIO '17	Emissione	I & C	Salucci	Monaco

IL RESPONSABILE
DEL
PROCEDIMENTO

IL CONCESSIONARIO

SARC SRL



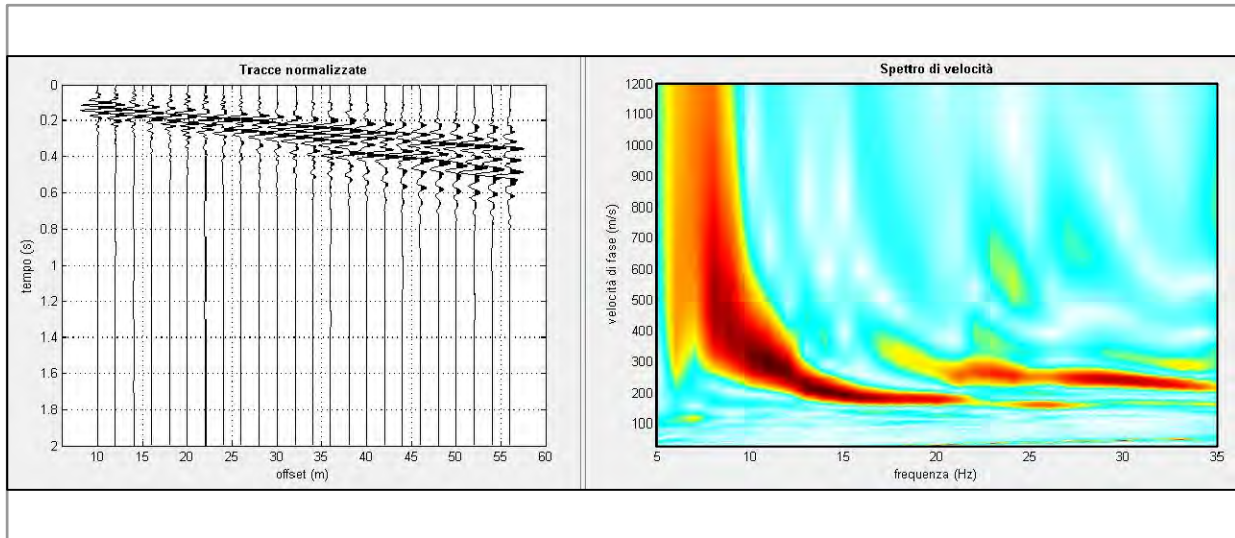
L'ENTITA' COSTRUTTRICE

VISTO PER ACCETTAZIONE

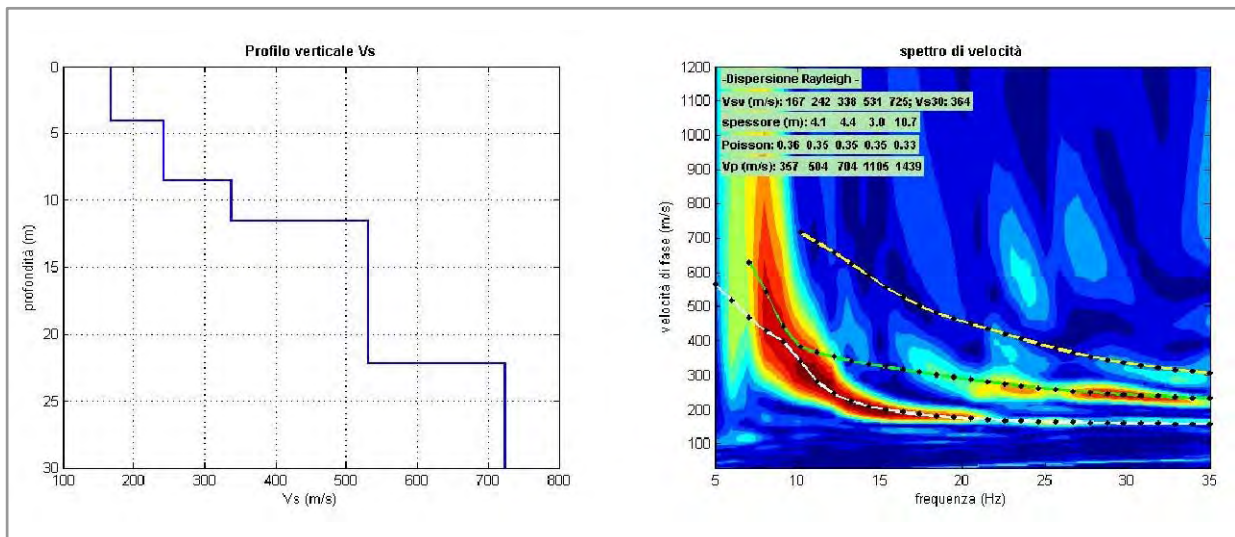
LOTTO 6

**RISULTATI DELLE INDAGINI
ALL. C1**

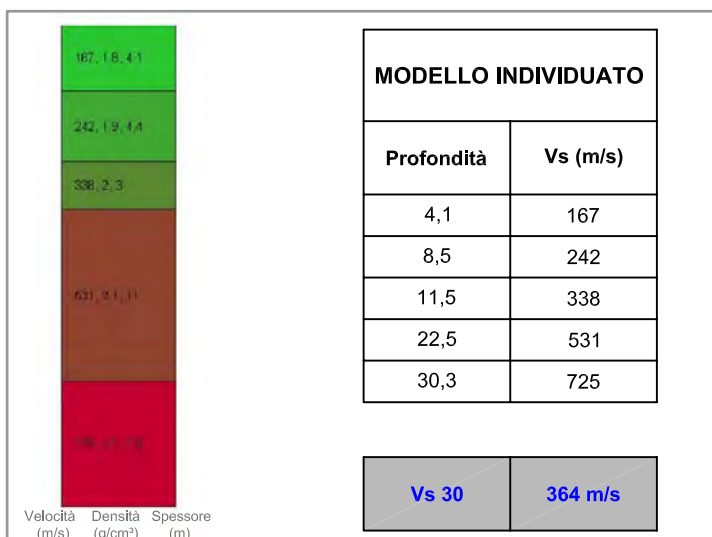
M067 - DATI ACQUISITI E SPETTRO DI VELOCITA' CALCOLATO



M067 - PROFILO VERTICALE DI Vs IDENTIFICATO E SPETTRO DI VELOCITA' CON CURVA DI DISPERSIONE



M067 - PROFILO VERTICALE DI Vs IDENTIFICATO



INDAGINI GEOFISICHE A CORREDO DELLE ATTIVITA' DI
 PROGETTAZIONE DEFINITIVA DEL COLLEGAMENTO
 AUTOSTRADALE COMPRESO TRA LO SVINCOLO DELLA S.S. 514
 "DI CHIARAMONTE" CON LA S.S. 155 E LO SVINCOLO DELLA S.S. 194
 "RAGUSANA" CON LA S.S. 114

INDAGINI SISMICHE MASW
 (Multichannel analysis of surface waves)

M067 - PROFILO VERTICALE Vs

Committente

SILEC S.p.A.

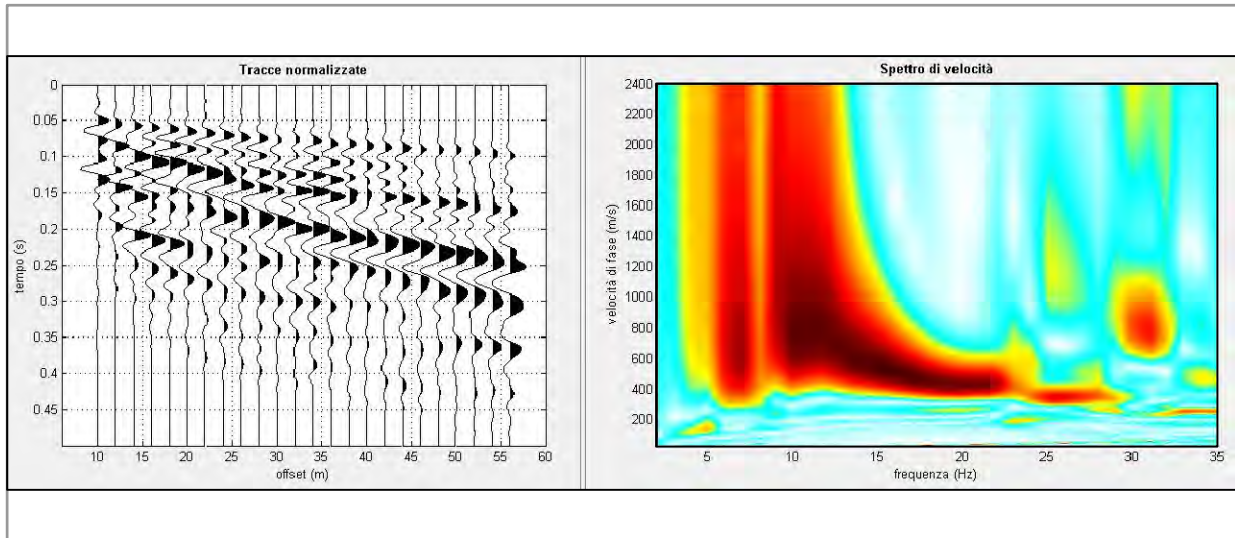


Via Donati, 14
 20121 Torino
 Tel. : 011 3975311
 Fax : 011 3493790
 info@iecititalia.it

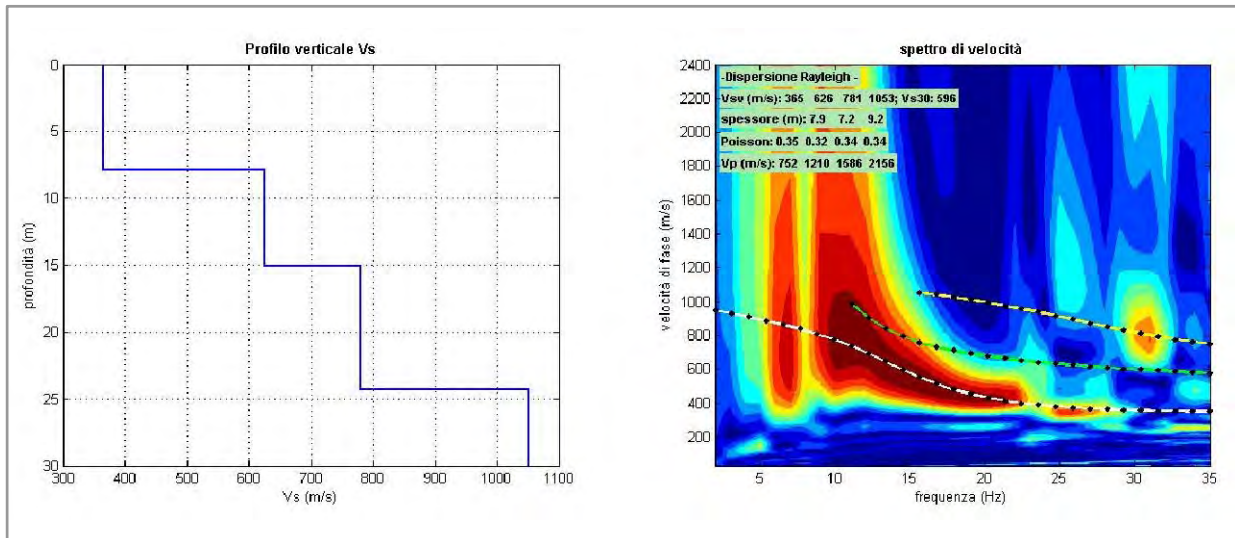
Tavola

66

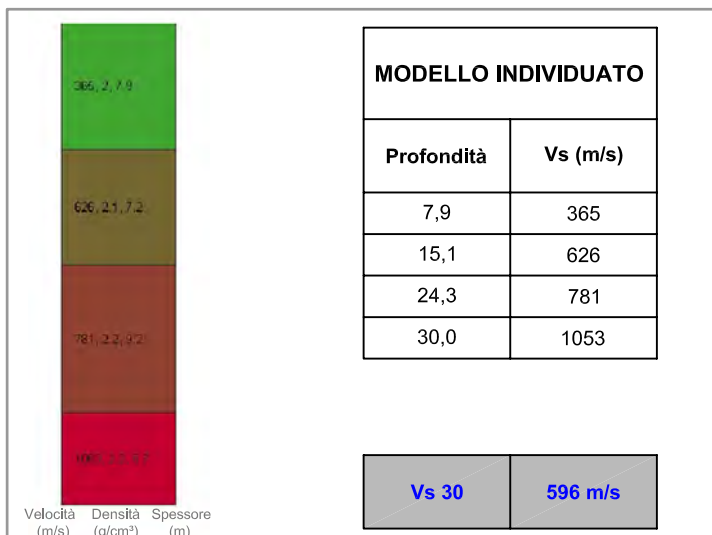
M067bis - DATI ACQUISITI E SPETTRO DI VELOCITA' CALCOLATO



M067bis - PROFILO VERTICALE DI Vs IDENTIFICATO E SPETTRO DI VELOCITA' CON CURVA DI DISPERSIONE



M067bis - PROFILO VERTICALE DI Vs IDENTIFICATO



INDAGINI GEOFISICHE A CORREDO DELLE ATTIVITA' DI
 PROGETTAZIONE DEFINITIVA DEL COLLEGAMENTO
 AUTOSTRADALE COMPRESO TRA LO SVINCOLO DELLA S.S. 514
 "DI CHIARAMONTE" CON LA S.S. 155 E LO SVINCOLO DELLA S.S. 194
 "RAGUSANA" CON LA S.S. 114

INDAGINI SISMICHE MASW
 (Multichannel analysis of surface waves)

M067bis - PROFILO VERTICALE V_s

Committente

SILEC S.p.A.

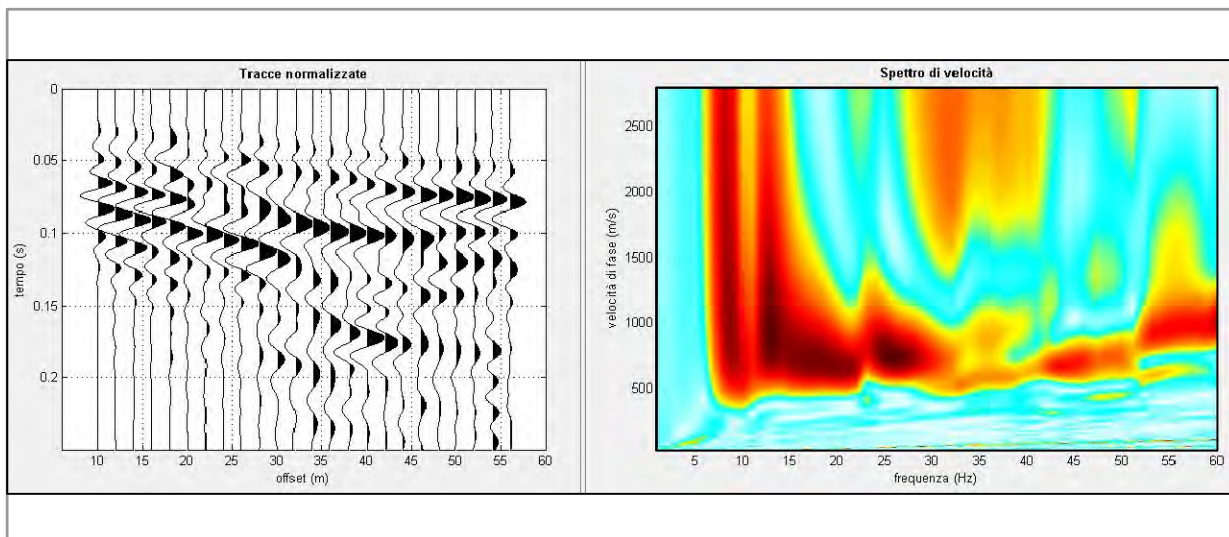


Via Donati, 14
 20121 Torino
 Tel. : 011 3975311
 Fax : 011 3493790
 info@iecititalia.it

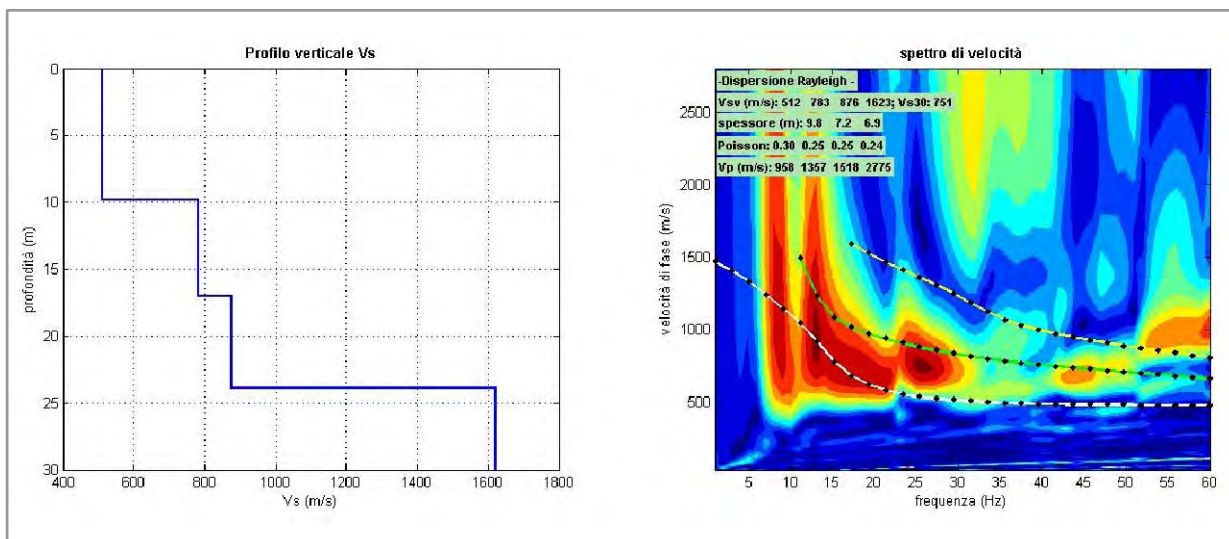
Tavola

67

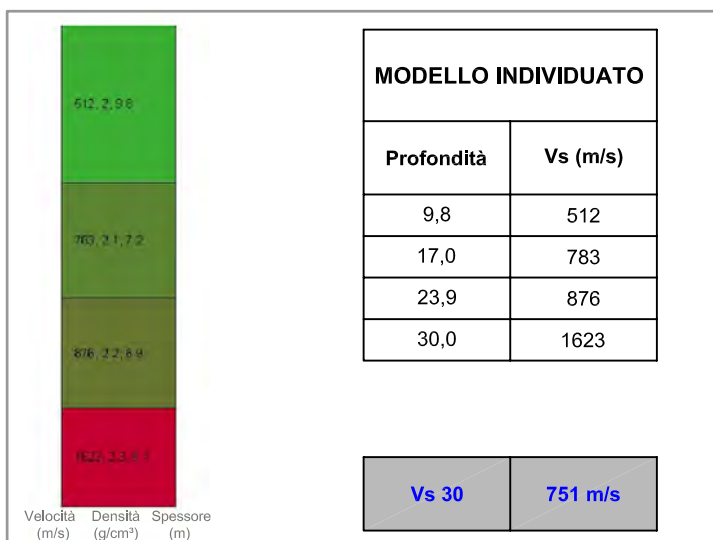
M067tris - DATI ACQUISITI E SPETTRO DI VELOCITA' CALCOLATO



M067tris - PROFILO VERTICALE DI Vs IDENTIFICATO E SPETTRO DI VELOCITA' CON CURVA DI DISPERSIONE



M067tris - PROFILO VERTICALE DI Vs IDENTIFICATO



INDAGINI GEOFISICHE A CORREDO DELLE ATTIVITA' DI
 PROGETTAZIONE DEFINITIVA DEL COLLEGAMENTO
 AUTOSTRADALE COMPRESO TRA LO SVINCOLO DELLA S.S. 514
 "DI CHIARAMONTE" CON LA S.S. 155 E LO SVINCOLO DELLA S.S. 194
 "RAGUSANA" CON LA S.S. 114

INDAGINI SISMICHE MASW
 (Multichannel analysis of surface waves)

M067tris - PROFILO VERTICALE Vs

Committente

SILEC S.p.A.

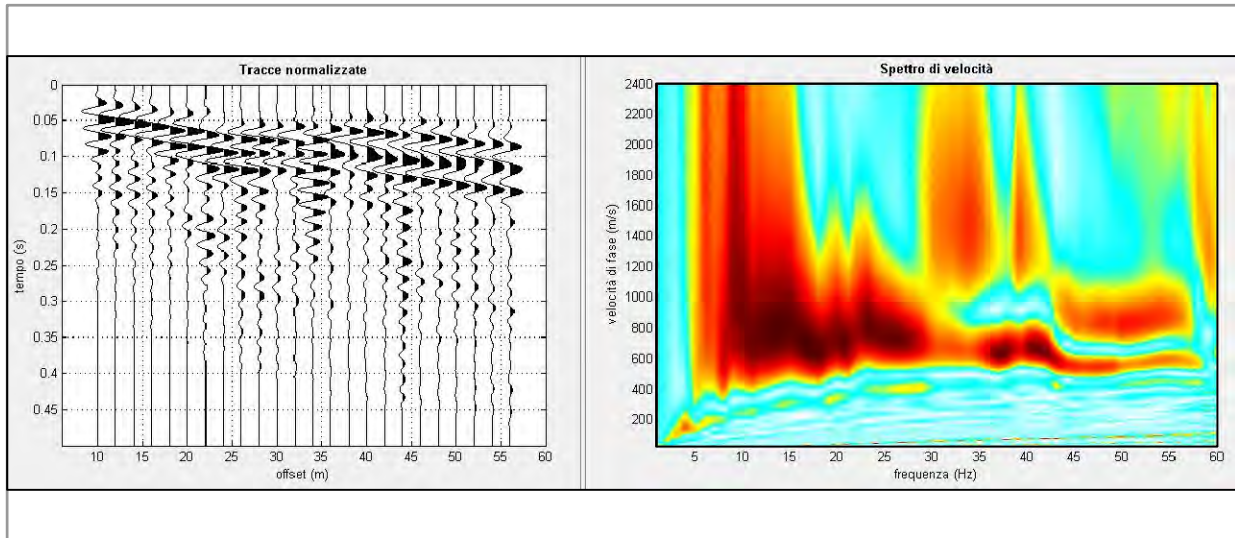


Via Donati, 14
 20121 Torino
 Tel. : 011 3975311
 Fax : 011 3493790
 info@iecitalia.it

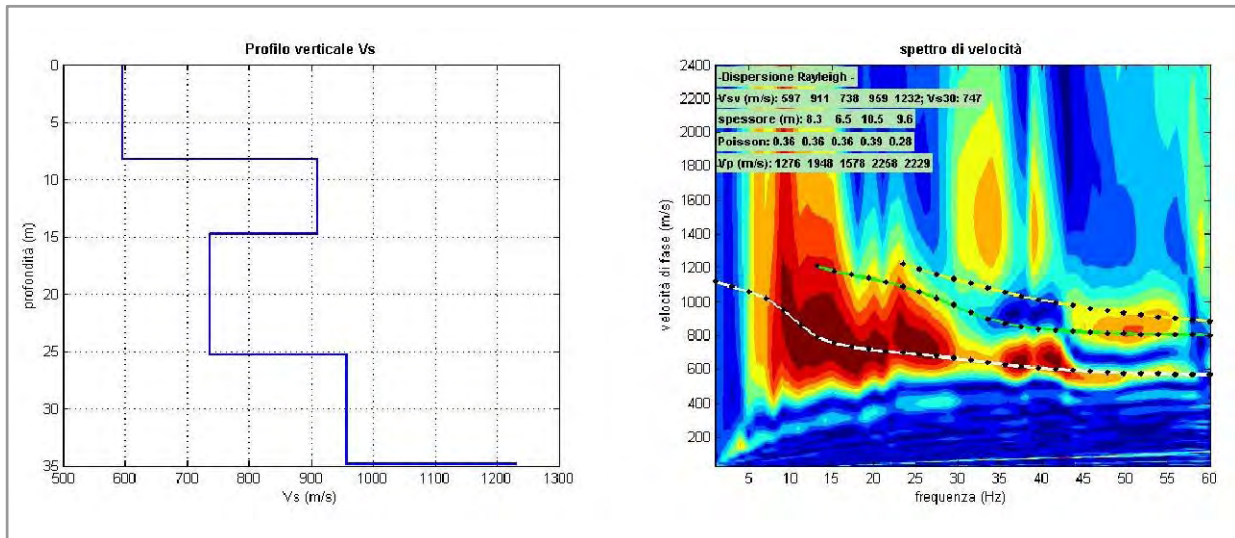
Tavola

68

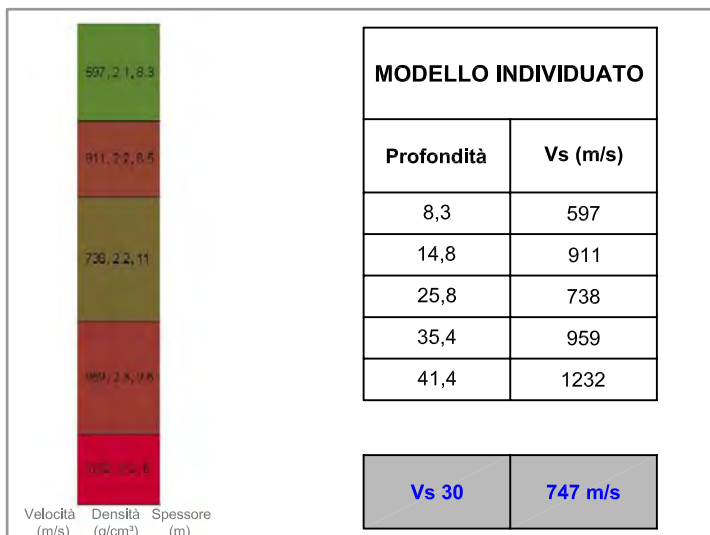
M068 - DATI ACQUISITI E SPETTRO DI VELOCITA' CALCOLATO



M068 - PROFILO VERTICALE DI Vs IDENTIFICATO E SPETTRO DI VELOCITA' CON CURVA DI DISPERSIONE



M068 - PROFILO VERTICALE DI Vs IDENTIFICATO



INDAGINI GEOFISICHE A CORREDO DELLE ATTIVITA' DI
 PROGETTAZIONE DEFINITIVA DEL COLLEGAMENTO
 AUTOSTRADALE COMPRESO TRA LO SVINCOLO DELLA S.S. 514
 "DI CHIARAMONTE" CON LA S.S. 155 E LO SVINCOLO DELLA S.S. 194
 "RAGUSANA" CON LA S.S. 114

INDAGINI SISMICHE MASW
 (Multichannel analysis of surface waves)

M068 - PROFILO VERTICALE Vs

Committente

SILEC S.p.A.

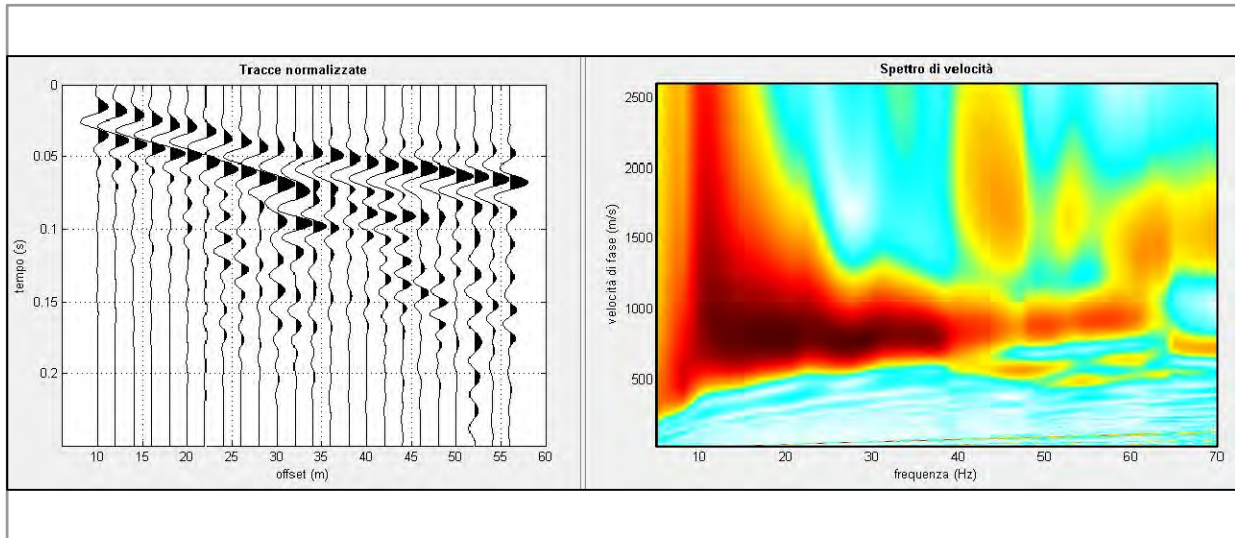


Via Donati, 14
 20121 Torino
 Tel. : 011 3975311
 Fax : 011 3493790
 info@iecititalia.it

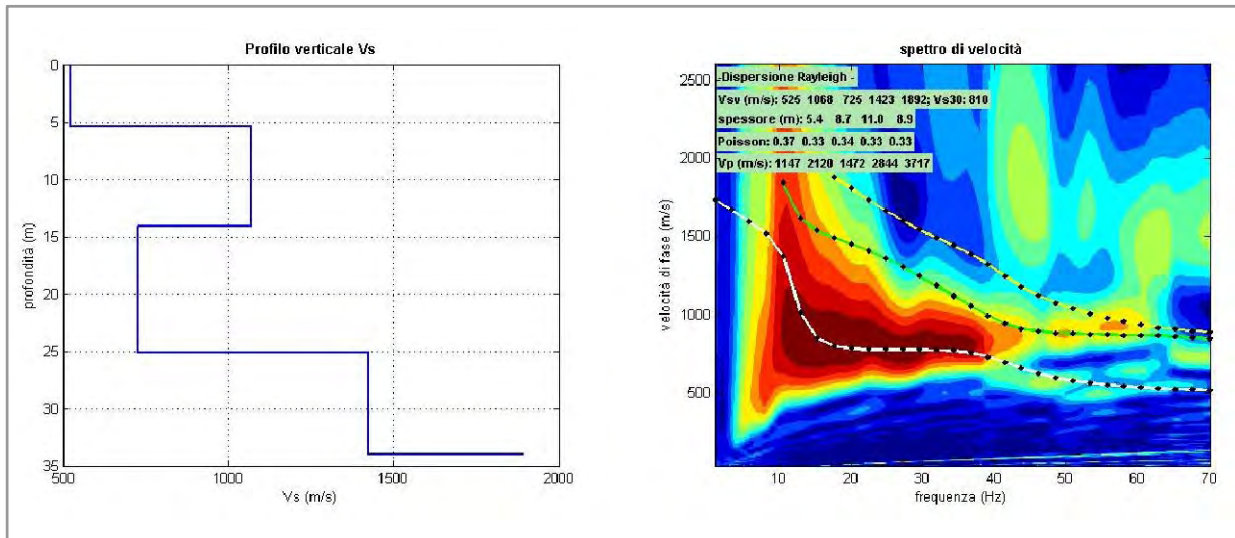
Tavola

69

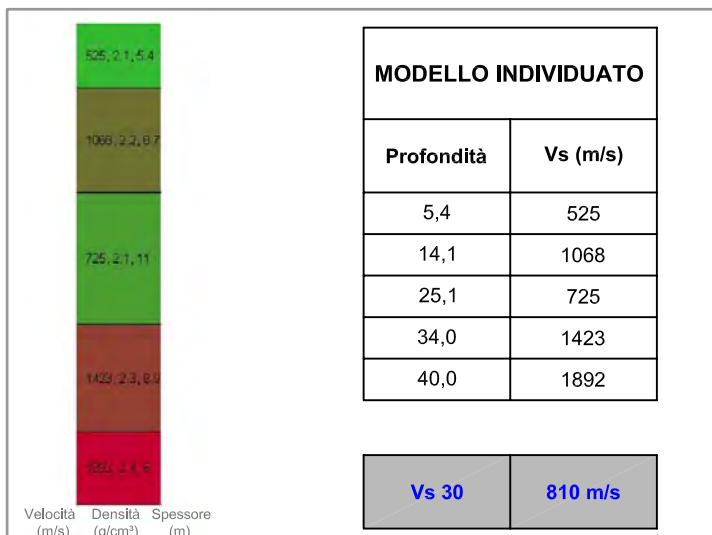
M070 - DATI ACQUISITI E SPETTRO DI VELOCITA' CALCOLATO



M070 - PROFILO VERTICALE DI Vs IDENTIFICATO E SPETTRO DI VELOCITA' CON CURVA DI DISPERSIONE



M070 - PROFILO VERTICALE DI Vs IDENTIFICATO



INDAGINI GEOFISICHE A CORREDO DELLE ATTIVITA' DI
 PROGETTAZIONE DEFINITIVA DEL COLLEGAMENTO
 AUTOSTRADALE COMPRESO TRA LO SVINCOLO DELLA S.S. 514
 "DI CHIARAMONTE" CON LA S.S. 155 E LO SVINCOLO DELLA S.S. 194
 "RAGUSANA" CON LA S.S. 114

INDAGINI SISMICHE MASW
 (Multichannel analysis of surface waves)

M070 - PROFILO VERTICALE V_s

Committente

SILEC S.p.A.

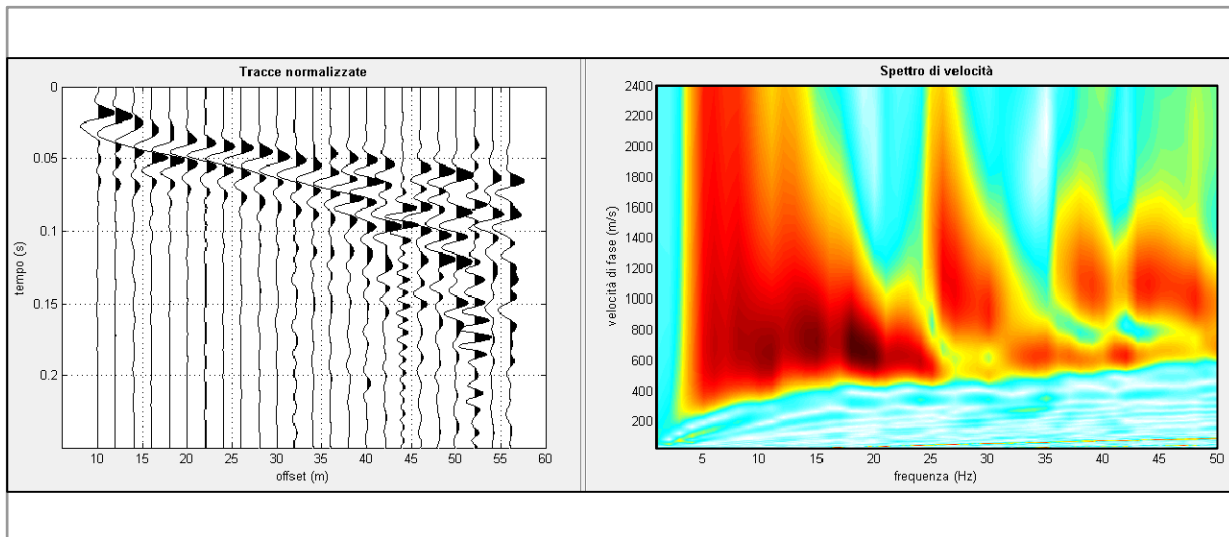


Via Donati, 14
 20121 Torino
 Tel. : 011 3975311
 Fax : 011 3493790
 info@iecitalia.it

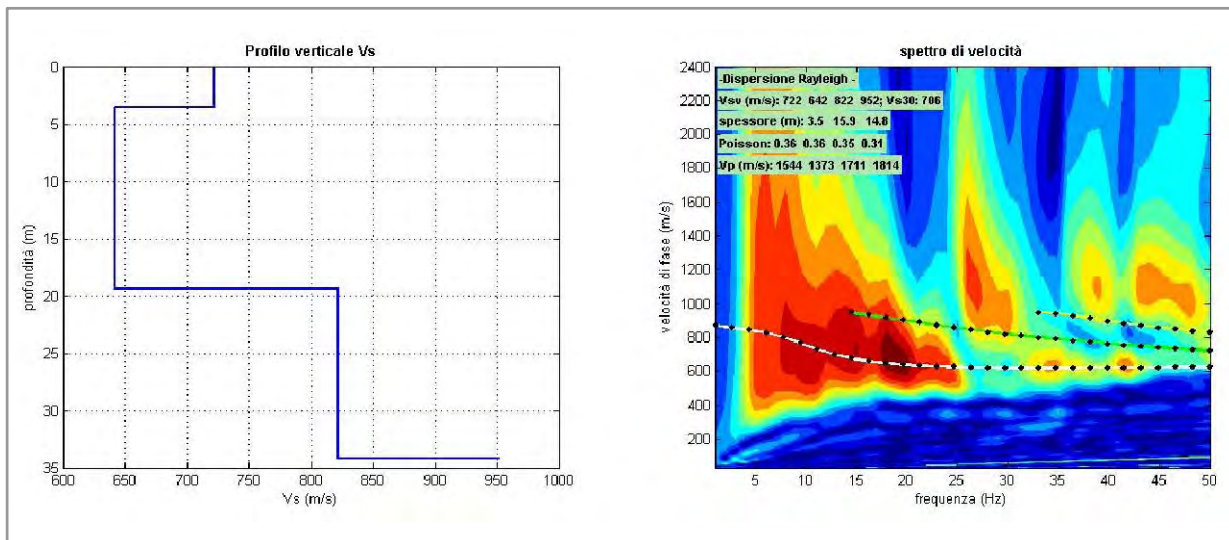
Tavola

70

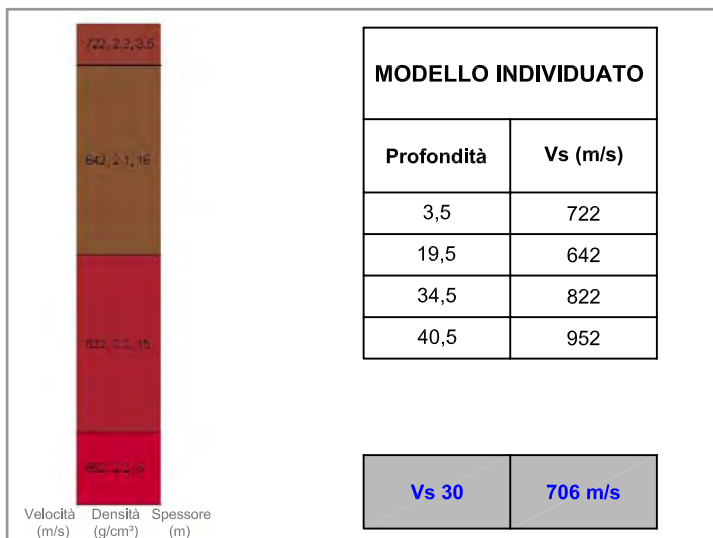
M073 - DATI ACQUISITI E SPETTRO DI VELOCITA' CALCOLATO



M073 - PROFILO VERTICALE DI Vs IDENTIFICATO E SPETTRO DI VELOCITA' CON CURVA DI DISPERSIONE



M073 - PROFILO VERTICALE DI Vs IDENTIFICATO



INDAGINI GEOFISICHE A CORREDO DELLE ATTIVITA' DI PROGETTAZIONE DEFINITIVA DEL COLLEGAMENTO AUTOSTRADALE COMPRESO TRA LO SVINCOLO DELLA S.S. 514 "DI CHIARAMONTE" CON LA S.S. 155 E LO SVINCOLO DELLA S.S. 194 "RAGUSANA" CON LA S.S. 114

INDAGINI SISMICHE MASW
(Multichannel analysis of surface waves)

M073 - PROFILO VERTICALE Vs

Committente

SILEC S.p.A.

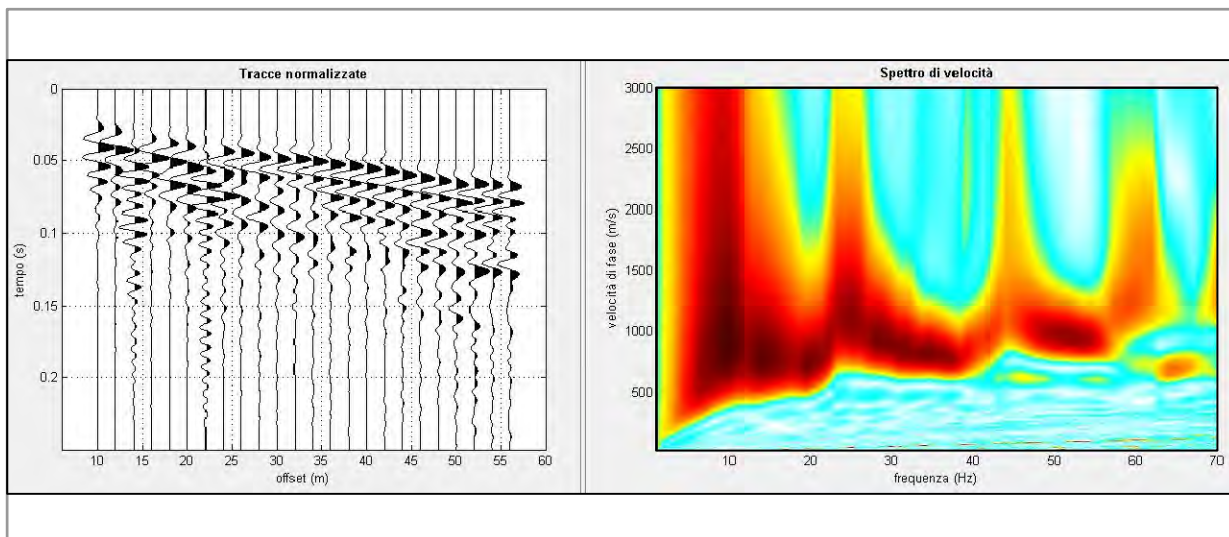


Via Donati, 14
20121 Torino
Tel. : 011 3975311
Fax : 011 3493790
info@iecialta.it

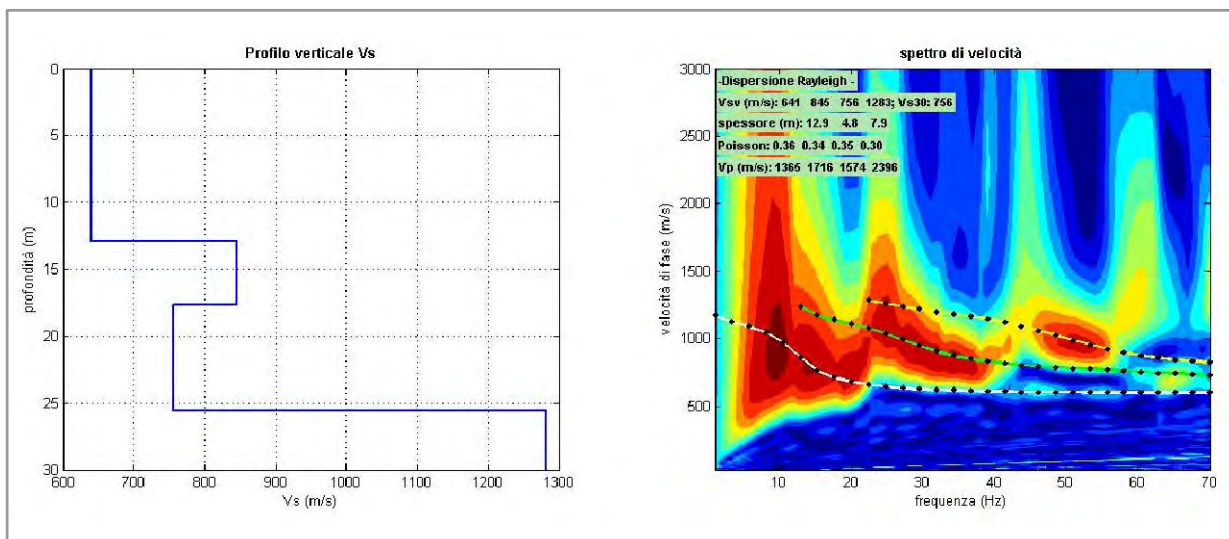
Tavola

71

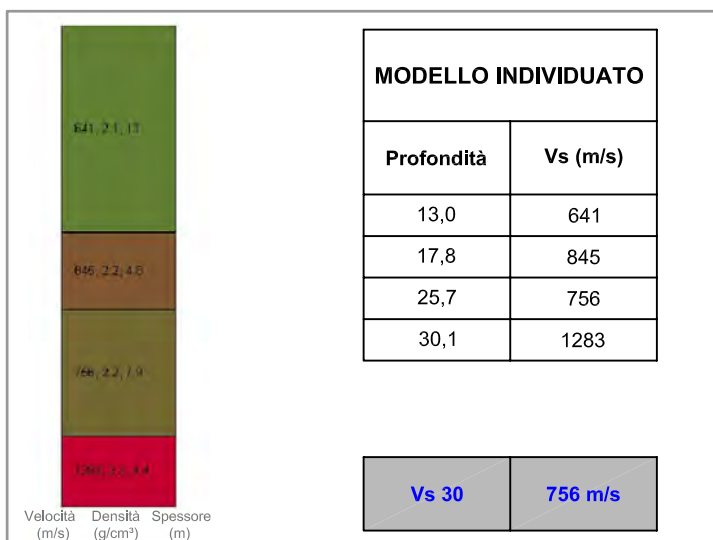
M074 - DATI ACQUISITI E SPETTRO DI VELOCITA' CALCOLATO



M074 - PROFILO VERTICALE DI Vs IDENTIFICATO E SPETTRO DI VELOCITA' CON CURVA DI DISPERSIONE



M074 - PROFILO VERTICALE DI Vs IDENTIFICATO



INDAGINI GEOFISICHE A CORREDO DELLE ATTIVITA' DI
 PROGETTAZIONE DEFINITIVA DEL COLLEGAMENTO
 AUTOSTRADALE COMPRESO TRA LO SVINCOLO DELLA S.S. 514
 "DI CHIARAMONTE" CON LA S.S. 155 E LO SVINCOLO DELLA S.S. 194
 "RAGUSANA" CON LA S.S. 114

INDAGINI SISMICHE MASW
 (Multichannel analysis of surface waves)

M074 - PROFILO VERTICALE Vs

Committente

SILEC S.p.A.

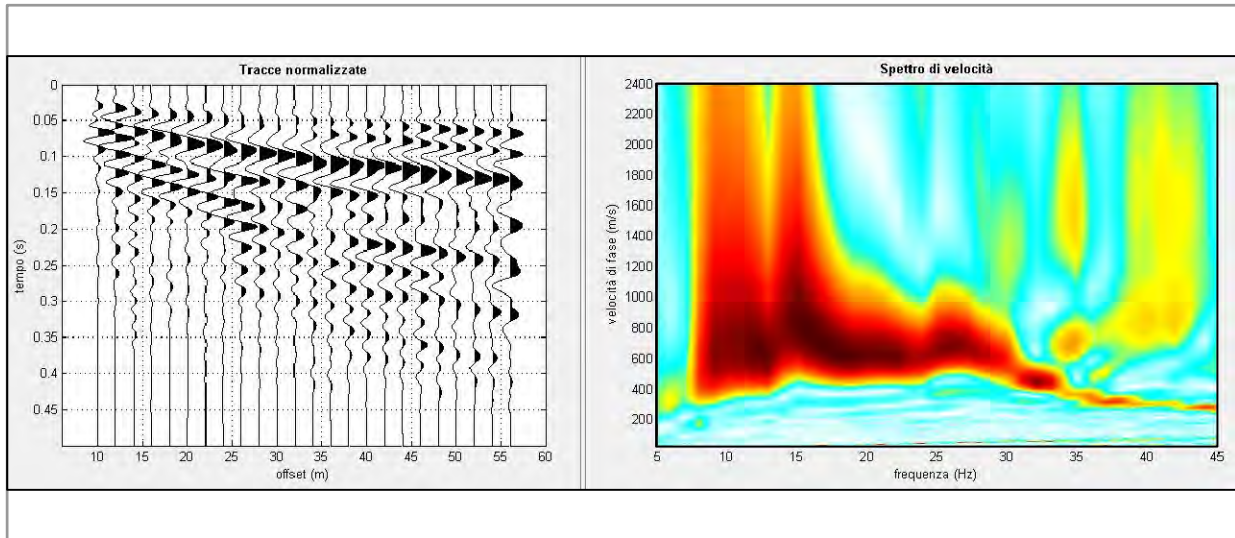


Via Donati, 14
 20121 Torino
 Tel. : 011 3975311
 Fax : 011 3493790
 info@iecititalia.it

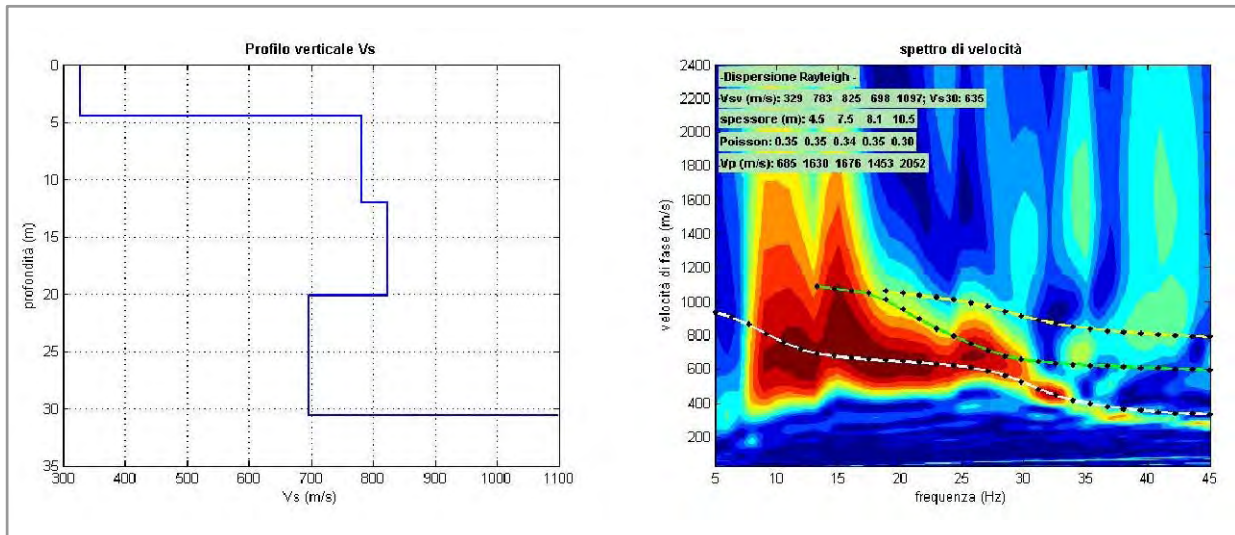
Tavola

72

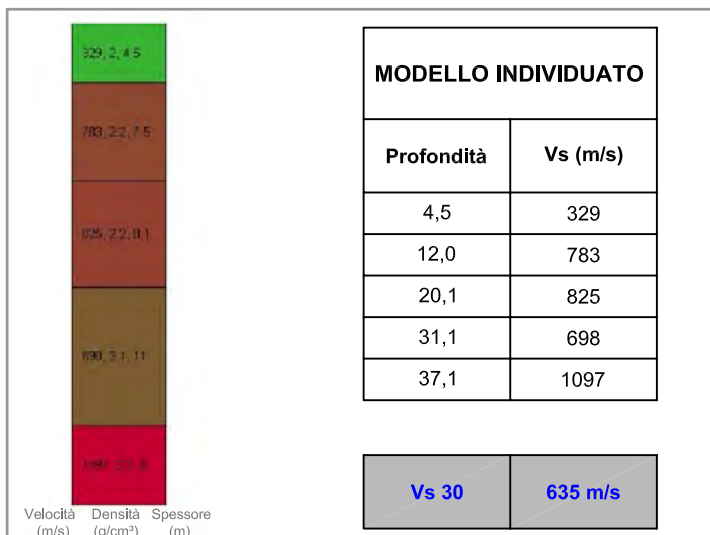
M075 - DATI ACQUISITI E SPETTRO DI VELOCITA' CALCOLATO



M075 - PROFILO VERTICALE DI Vs IDENTIFICATO E SPETTRO DI VELOCITA' CON CURVA DI DISPERSIONE



M075 - PROFILO VERTICALE DI Vs IDENTIFICATO



INDAGINI GEOFISICHE A CORREDO DELLE ATTIVITA' DI
 PROGETTAZIONE DEFINITIVA DEL COLLEGAMENTO
 AUTOSTRADALE COMPRESO TRA LO SVINCOLO DELLA S.S. 514
 "DI CHIARAMONTE" CON LA S.S. 155 E LO SVINCOLO DELLA S.S. 194
 "RAGUSANA" CON LA S.S. 114

INDAGINI SISMICHE MASW
 (Multichannel analysis of surface waves)

M075 - PROFILO VERTICALE Vs

Committente

SILEC S.p.A.

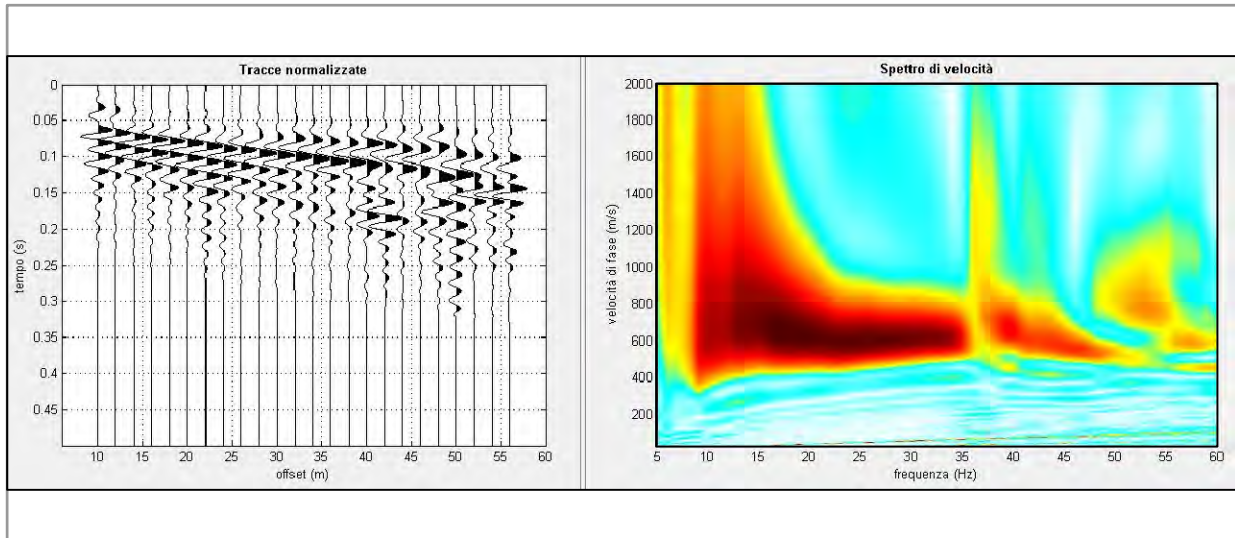


Via Donati, 14
 20121 Torino
 Tel. : 011 3975311
 Fax : 011 3493790
 info@iecititalia.it

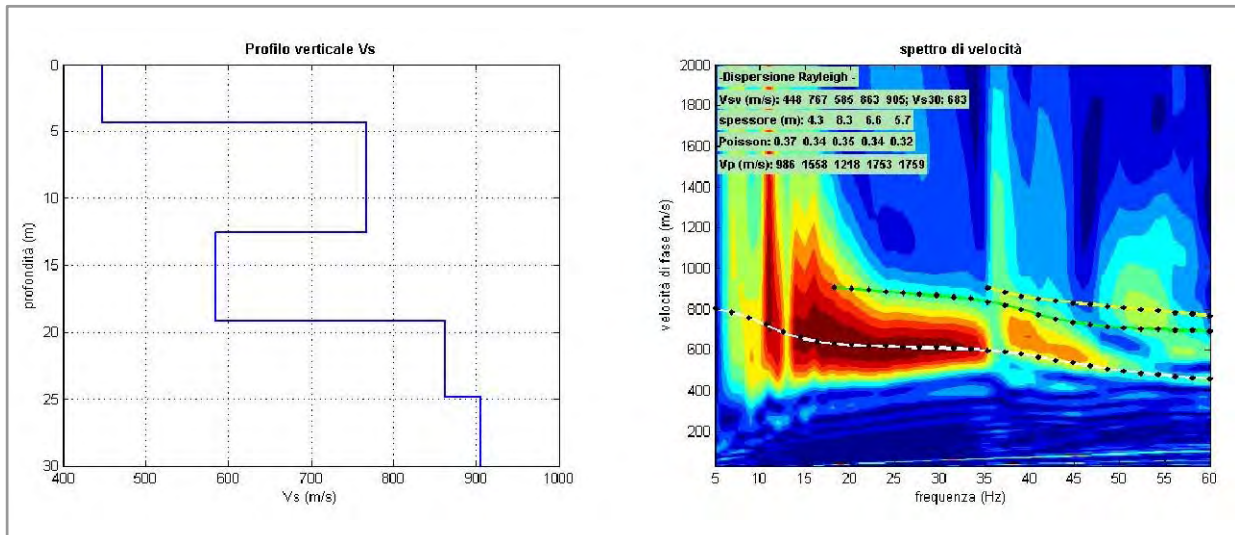
Tavola

73

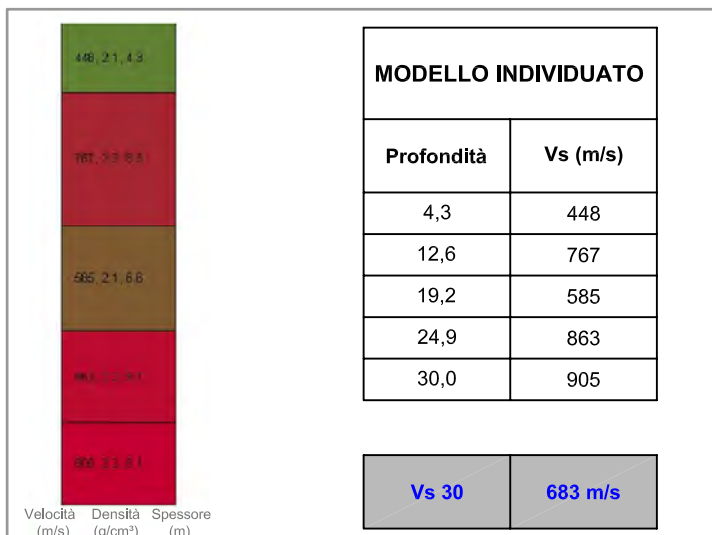
M075bis - DATI ACQUISITI E SPETTRO DI VELOCITA' CALCOLATO



M075bis - PROFILO VERTICALE DI Vs IDENTIFICATO E SPETTRO DI VELOCITA' CON CURVA DI DISPERSIONE



M075bis - PROFILO VERTICALE DI Vs IDENTIFICATO



INDAGINI GEOFISICHE A CORREDO DELLE ATTIVITA' DI
 PROGETTAZIONE DEFINITIVA DEL COLLEGAMENTO
 AUTOSTRADALE COMPRESO TRA LO SVINCOLO DELLA S.S. 514
 "DI CHIARAMONTE" CON LA S.S. 155 E LO SVINCOLO DELLA S.S. 194
 "RAGUSANA" CON LA S.S. 114

INDAGINI SISMICHE MASW
 (Multichannel analysis of surface waves)

M075bis - PROFILO VERTICALE Vs

Committente

SILEC S.p.A.

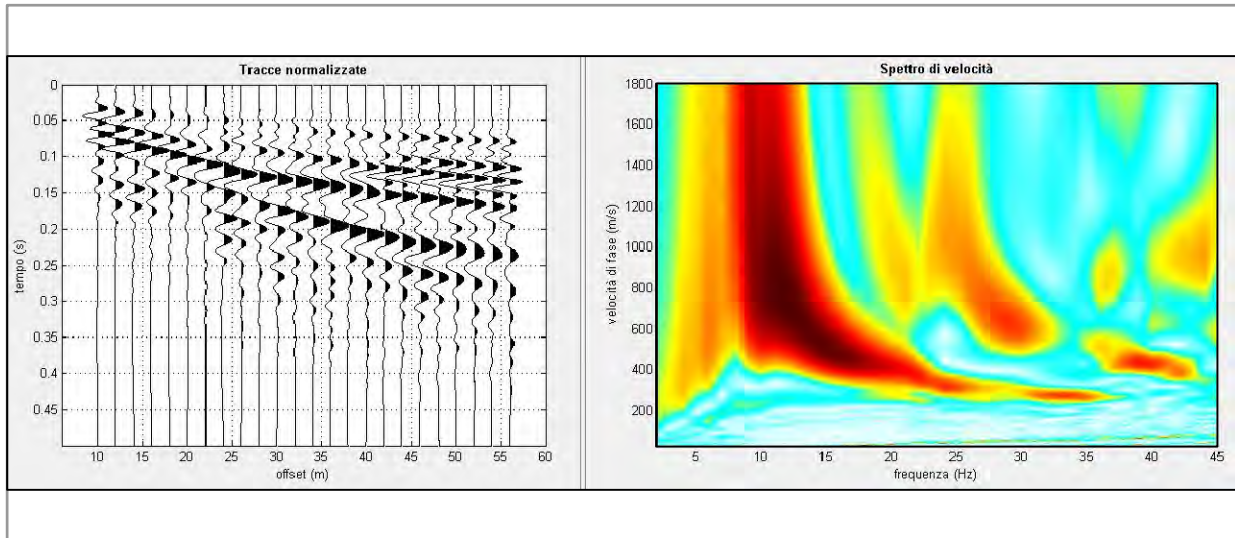


Via Donati, 14
 20121 Torino
 Tel. : 011 3975311
 Fax : 011 3493790
 info@iecititalia.it

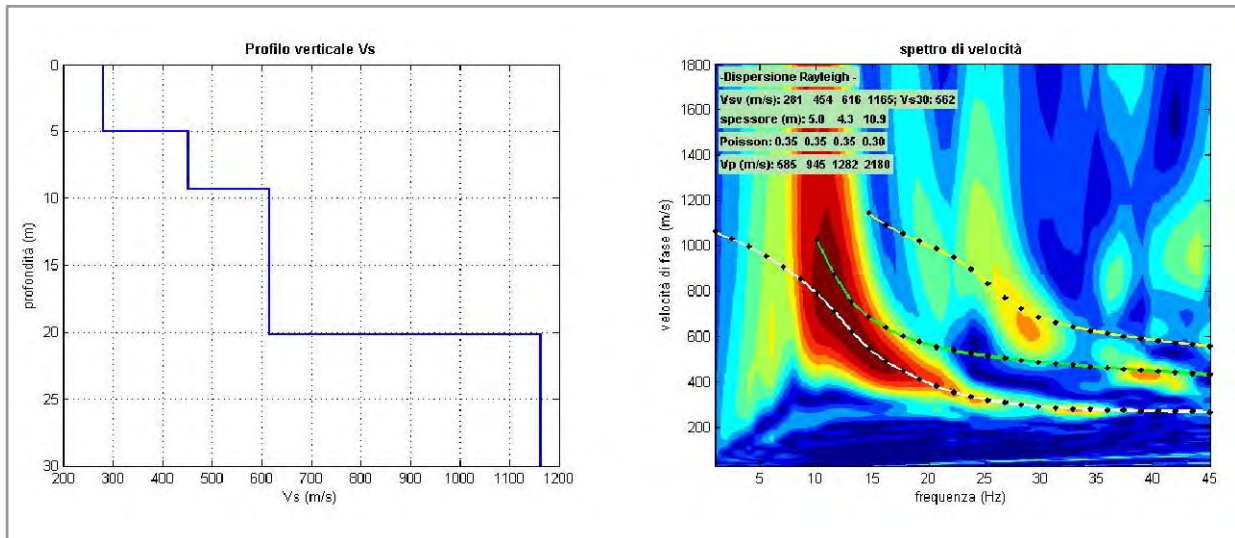
Tavola

74

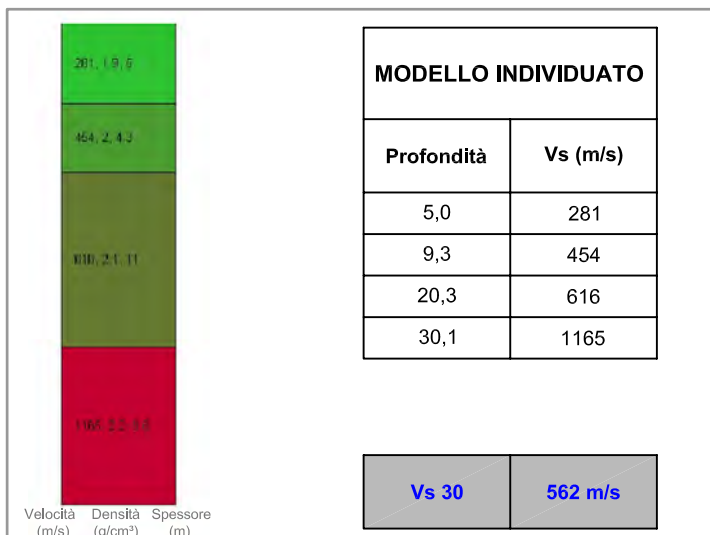
M076 - DATI ACQUISITI E SPETTRO DI VELOCITA' CALCOLATO



M076 - PROFILO VERTICALE DI Vs IDENTIFICATO E SPETTRO DI VELOCITA' CON CURVA DI DISPERSIONE



M076 - PROFILO VERTICALE DI Vs IDENTIFICATO



INDAGINI GEOFISICHE A CORREDO DELLE ATTIVITA' DI
 PROGETTAZIONE DEFINITIVA DEL COLLEGAMENTO
 AUTOSTRADALE COMPRESO TRA LO SVINCOLO DELLA S.S. 514
 "DI CHIARAMONTE" CON LA S.S. 155 E LO SVINCOLO DELLA S.S. 194
 "RAGUSANA" CON LA S.S. 114

INDAGINI SISMICHE MASW
 (Multichannel analysis of surface waves)

M076 - PROFILO VERTICALE Vs

Committente

SILEC S.p.A.

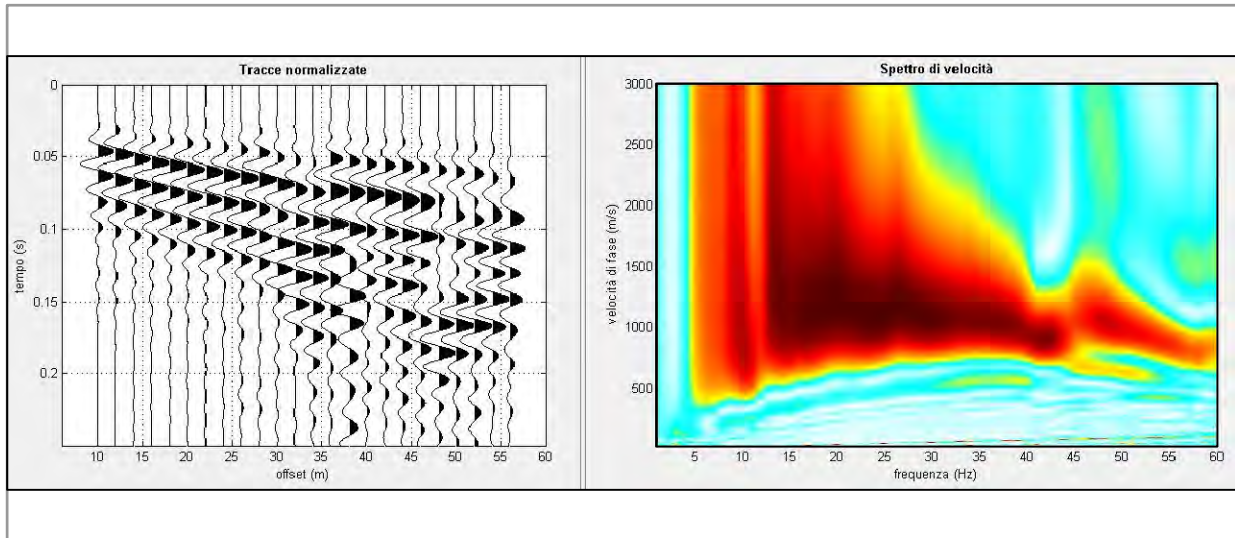


Via Donati, 14
 20121 Torino
 Tel. : 011 3975311
 Fax : 011 3493790
 info@iecitalia.it

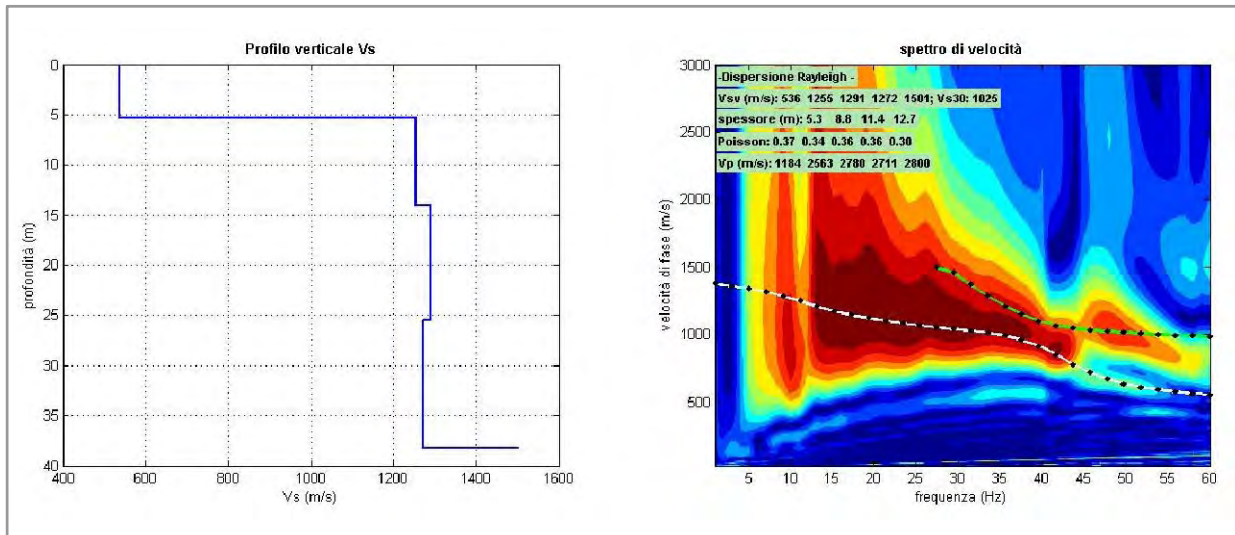
Tavola

75

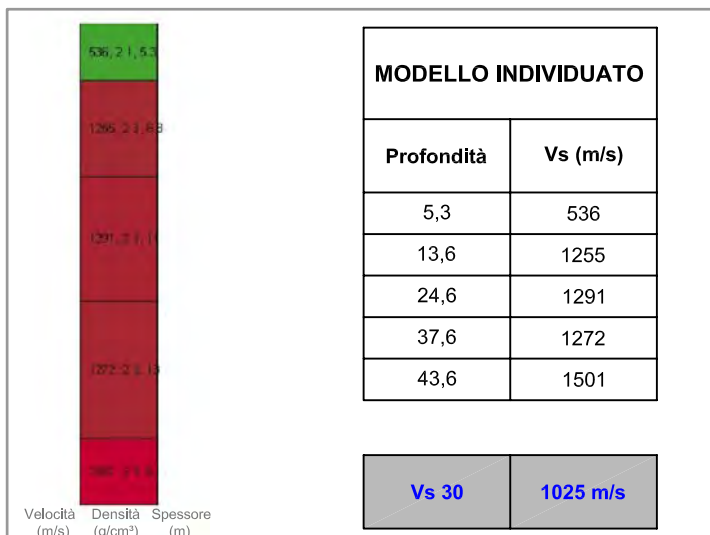
M077 - DATI ACQUISITI E SPETTRO DI VELOCITA' CALCOLATO



M077 - PROFILO VERTICALE DI Vs IDENTIFICATO E SPETTRO DI VELOCITA' CON CURVA DI DISPERSIONE



M077 - PROFILO VERTICALE DI Vs IDENTIFICATO



INDAGINI GEOFISICHE A CORREDO DELLE ATTIVITA' DI
 PROGETTAZIONE DEFINITIVA DEL COLLEGAMENTO
 AUTOSTRADALE COMPRESO TRA LO SVINCOLO DELLA S.S. 514
 "DI CHIARAMONTE" CON LA S.S. 155 E LO SVINCOLO DELLA S.S. 194
 "RAGUSANA" CON LA S.S. 114

INDAGINI SISMICHE MASW
 (Multichannel analysis of surface waves)

M077 - PROFILO VERTICALE Vs

Committente

SILEC S.p.A.

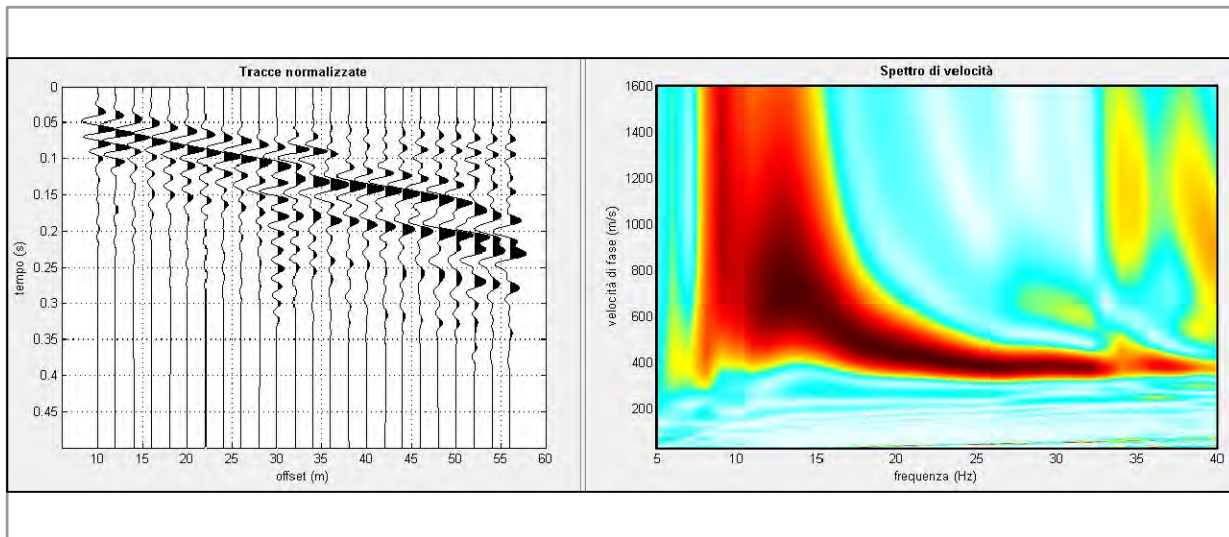


Via Donati, 14
 20121 Torino
 Tel. : 011 3975311
 Fax : 011 3493790
 info@iecitalia.it

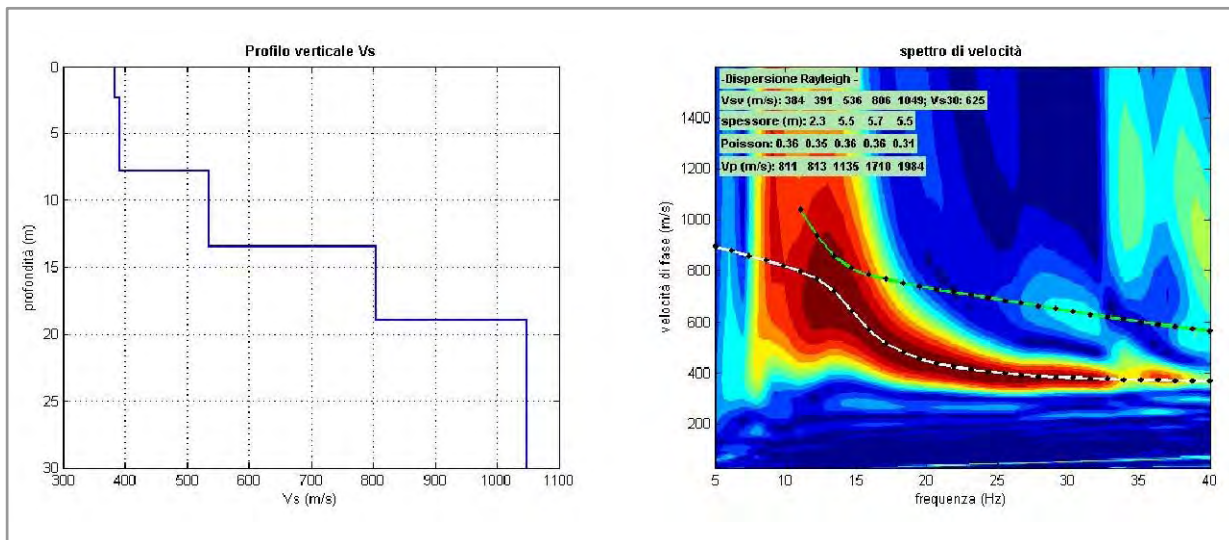
Tavola

76

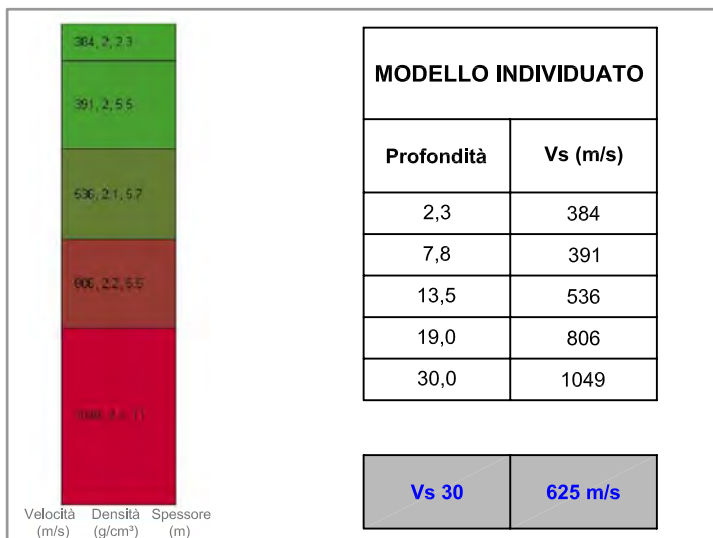
M078 - DATI ACQUISITI E SPETTRO DI VELOCITA' CALCOLATO



M078 - PROFILO VERTICALE DI Vs IDENTIFICATO E SPETTRO DI VELOCITA' CON CURVA DI DISPERSIONE



M078 - PROFILO VERTICALE DI Vs IDENTIFICATO



INDAGINI GEOFISICHE A CORREDO DELLE ATTIVITA' DI PROGETTAZIONE DEFINITIVA DEL COLLEGAMENTO AUTOSTRADALE COMPRESO TRA LO SVINCOLO DELLA S.S. 514 "DI CHIARAMONTE" CON LA S.S. 155 E LO SVINCOLO DELLA S.S. 194 "RAGUSANA" CON LA S.S. 114

INDAGINI SISMICHE MASW
(Multichannel analysis of surface waves)

M078 - PROFILO VERTICALE Vs

Committente

SILEC S.p.A.



Via Donati, 14
20121 Torino
Tel. : 011 3975311
Fax : 011 3493790
info@iecialta.it

Tavola

77

LOTTO 6

**COORDINATE PLANO-ALTIMETRICHE
DELLE PROVE
ALL. C2**

IDENTIFICATIVO	Coordinate Gauss Boaga		Coordinate WGS84		Quota (m s.l.m.)
	Latitudine	Longitudine	Latitudine	Longitudine	
M067	2498233,48	4115498,80	478231,90	4115502,29	627,5
M067bis	2498923,45	4115621,89	478921,85	4115625,35	652,0
M067tris	2499569,80	4115408,74	479568,17	4115412,19	675,0
M068	2501276,82	4115872,93	481275,14	4115876,32	618,0
M070	2501754,41	4116212,27	481752,72	4116215,63	589,0
M073	2502226,99	4116383,37	482225,29	4116386,71	568,0
M074	2502419,35	4116424,50	482417,64	4116427,83	562,0
M075	2503394,88	4116873,25	483393,15	4116876,54	497,0
M075bis	2504146,73	4117627,57	484144,99	4117630,81	457,0
M076	2506522,51	4119060,61	486520,72	4119063,72	353,0
M077	2507470,63	4119137,99	487468,81	4119141,07	338,0
M078	2508874,13	4119335,37	488872,26	4119338,40	278,0