

LEGENDA

CAMPAGNA INDAGINI PROGETTO DEFINITIVO

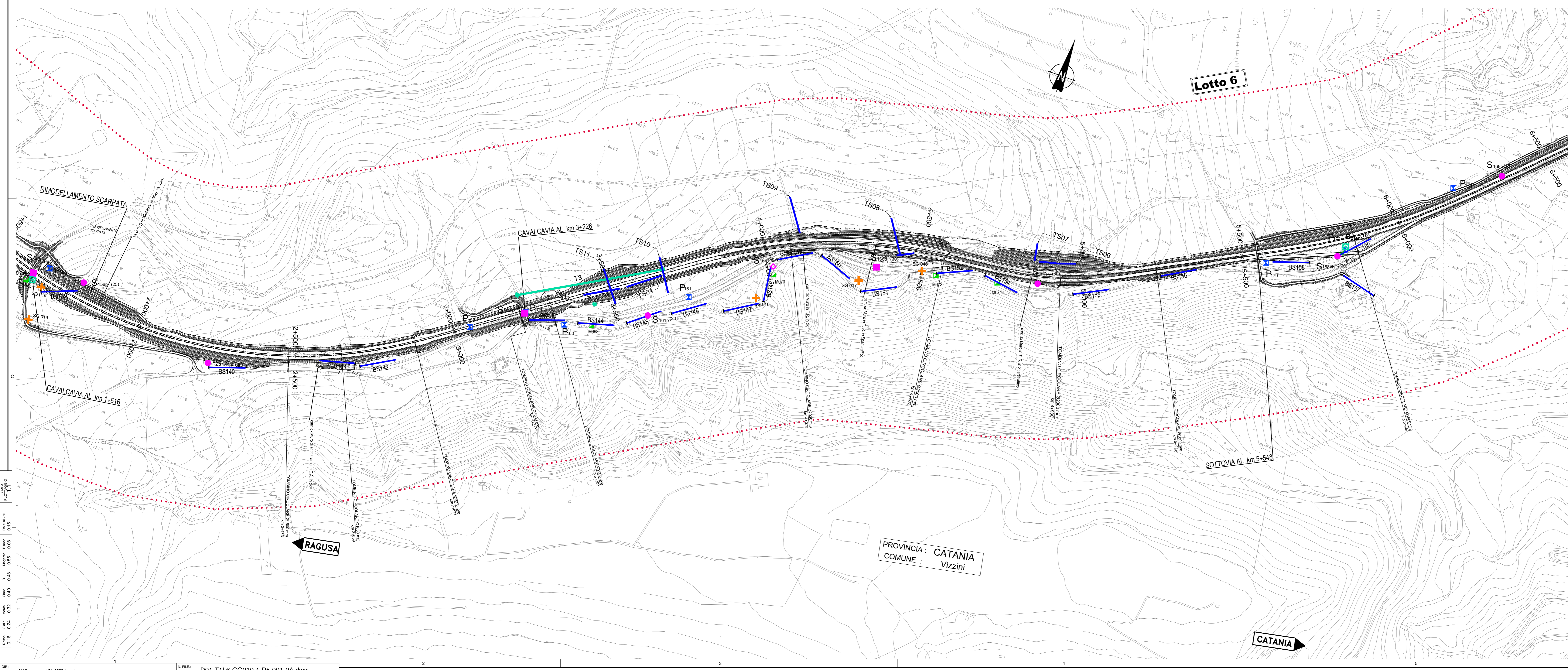
- S_{pr}⁽³⁰⁾: Sondaggio (30) Profondità in metri
- S_{pr}⁽³⁰⁾: Sondaggio con piezometro a tubo aperto (30) Profondità in metri
- S_{pr}⁽³⁰⁾: Sondaggio con piezometro tipo Casagrande (30) Profondità in metri
- S_m⁽³⁰⁾: Sondaggio con inclinometro (30) Profondità in metri
- S_{mg}⁽³⁰⁾: Sondaggio con down-hole (30) Profondità in metri
- G01-01: Prelievo campioni di materiale da fondo alveo ed idonei per analisi granulometriche
- P₁⁺: Pozzetti
- BSn⁺: Stendimenti di sismica a rifrazione
- Mn⁺: Prospettive MASW

CAMPAGNA INDAGINI INTEGRATIVA PROGETTO DEFINITIVO
Novembre 2016

- TSn⁺: Stendimenti di sismica a rifrazione

CAMPAGNA INDAGINI PROGETTO PRELIMINARE

- S_r⁺: Sondaggio
- S_{pr}⁺: Sondaggio con piezometro a tubo aperto
- S_d⁺: Sondaggio con down-hole
- T1⁺: Stendimenti di sismica a rifrazione



Ministero delle Infrastrutture e dei Trasporti
Struttura di Vigilanza sulle Concessionarie Autostradali

AMMODERNAMENTO A N° 4 CORSIE DELLA S.S. 514 "DI CHIARAMONTE" E DELLA S.S. 194 RAGUSANA DALLO SVINCOLO CON LA S.S. 115 ALLO SVINCOLO CON LA S.S. 114.
(C.U.P. F12C0300000001)

PROGETTO DEFINITIVO

LOTTO 6
GEOLOGIA E GEOTECNICA
Piano indagini
Planimetria ubicazione indagini
Tavola 1 di 2

Il Progettista | **Supporto specialistico**

Responsabile di progetto ed incaricato delle indagini: Ing. Santa Monaco - Ordine Ing. Torino 5760H
Omnizzazione della caratterizzazione delle opere: Ing. Giannaria De Stavola - Ordine Ing. Venezia 2074

Geologo: Dott. Giorgio Fabio Melchioni - Ordine Geologi del Lazio A.P. n. 663
Geotecnica e opere d'arte minori: Ing. Antonio Alparone

Opere d'arte principali: Galleria Ing. G. Guiducci
Opere di mitigazione dell'impatto ambientale: Rumore, vibrazioni ed atmosfera

ITALCONSULT | **GP Ingegneria** | **ALTRAN**

FASE	TRLT	DISCIPLINA/OPERA	DOC	PROGR.	ST.REV.	FOGLIO	DATA
D01	T1	L6	GG0101	1	P5	001	0A
REV.	DATA	DESCRIZIONE	REVISIONI/VALUTAZIONE	VERIFICATO	APPROVATO		
A	GENNAIO '17	Emissione	SILEC	Sakou	Monaco		

IL RESPONSABILE DEL PROCEDIMENTO | **IL CONCESSIONARIO** | **L'ENTITA' COSTRUTTRICE**

SARC SRL | VISTO PER ACCETTAZIONE