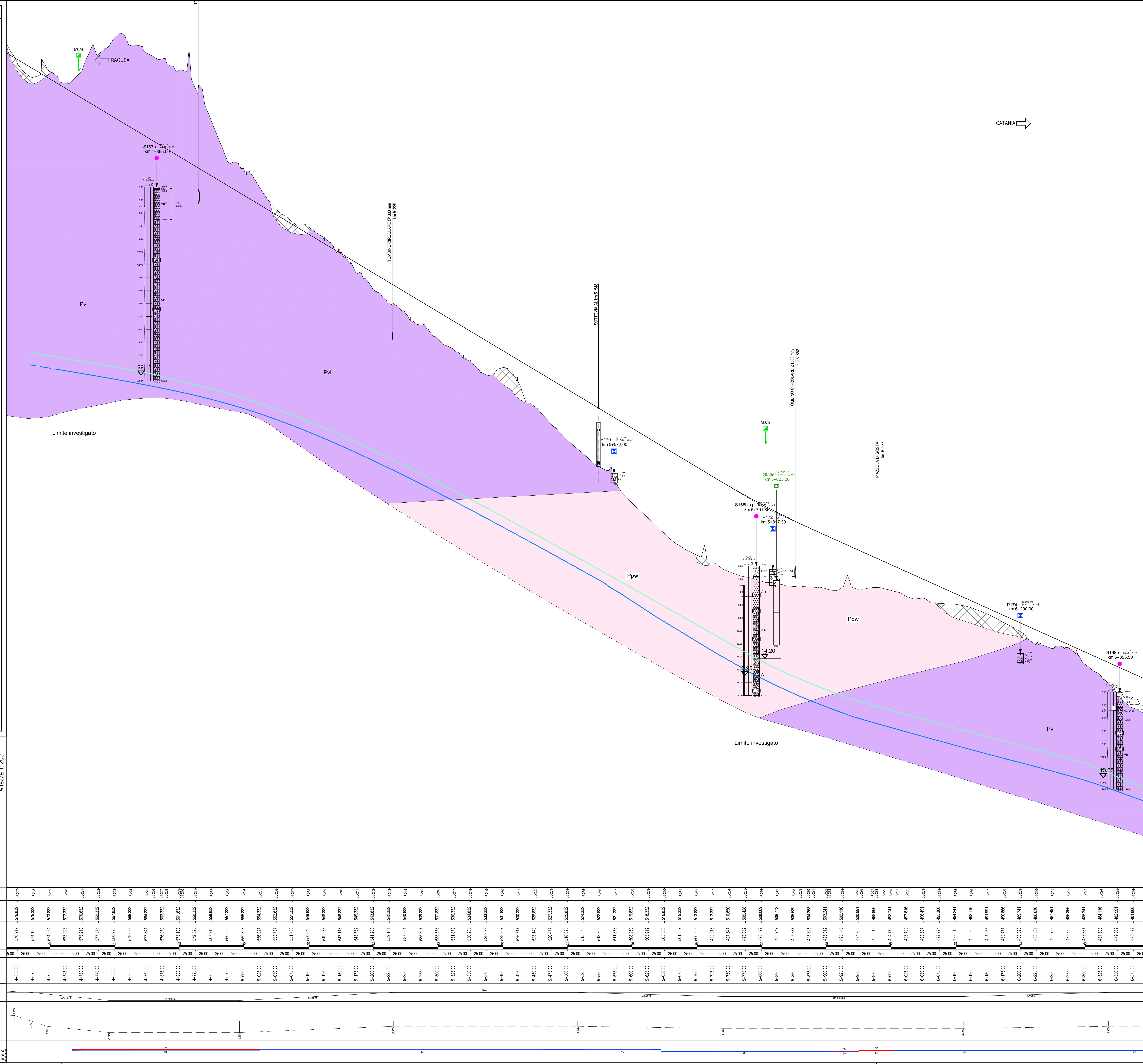


# LEGENDA UNITÀ LITOTECNICHE

- AL ARGILLA CON CLASTI CALCIARENTICI
- AL ARGILLA LIMOSA
- ALV ARGILLA LIMOSA CON CLASTI VULCANICI
- BaL BASALTO ALTERATO
- Bf BASALTO FRATTURATO
- BvC BRECCIE VULCANOCLASTICHE
- Bv BASALTO VACUOLARE
- C CALCARENITE
- CaH CALCARENITE MOLTO ALTERATA
- Cc CALCARENITE ALTERNATA A LIVELLI CARBONACEI
- Ch CALCESTRUZZO
- CcL CALCARENITE CON LIVELLI LIMOSO CARBONACEO
- Cn CALCARENITE TENERE
- G GHIAIA
- GhLS GHIAIA SABBIOSA LIMOSA E LIMO SABBIOSO
- GhLS GHIAIA LIMOSA SABBIOSA E LIMO SABBIOSO
- LA LIMO ARGILLOSO
- LAS LIMO ARGILLOSO SABBIOSO
- LS LIMO SABBIOSO
- LV LAVA
- S SABBIA
- S-Q SABBIA E GHIAIA
- SgC SABBIA GHIAIOSA CON CLASTI CALCARENITICI
- SI SABBIA DEBOLMENTE LIMOSA
- SL SABBIA LIMOSA
- SLs SABBIA DEB. LIMOSA DEB. ARGILLOSA
- SLc SABBIA ALTERNATA A LIVELLI DI CALCARENITE
- SLG CALCARENITE ORGANOGENA
- SLLS SABBIE LIMOSE E LIMI SABBIOSI
- SS SOTTOFONDO STRADALE
- TR TERRENO DI RIPORTO
- TRAL TERRENO DI RIPORTO E ARGILLA LIMOSA
- TV TERRENO VEGETALE
- TVR TERRENO VEGETALE E RIPORTO
- VaL VULCANOCLASTICHE ALTERATE
- VbL VULCANANTI BASALTICHE
- VbL VULCANANTI BASALTICHE FRATTURATE
- VbL VULCANITE BASALTICA FRATTURATA E ALTERATA
- VbM VULCANANTI BASALTICHE FRATTURATE ALTERATE
- VbM VULCANOCLASTICHE BASALTICA MASIVA
- VbV VULCANOCLASTICHE IN BRECCIE
- VbV VULCANOCLASTICHE BASALTICA VACUOLARE
- VbV VULCANOCLASTICHE BASALTICHE VACUOLARI ALTERATE
- VbV VULCANOCLASTICHE BASALTICHE VACUOLARI FRATTURATE
- VbV VULCANITE BAS. VACUOLARE E VULCANITE BAS. FRATTURATA
- VbV VULCANITE E VULCANOCLASTICHE BASALTICHE
- VbV VULCANOCLASTICHE BASALTICA ALTERATA
- VbV VULCANOCLASTICHE BASALTICA IN BRECCIE
- VbV VULCANOCLASTICHE BASALTICA GHIAIOSA
- VbV VULCANOCLASTICHE BASALTICA GHIAIOSA
- VbV VULCANOCLASTICHE BASALTICA GHIAIOSA IN MATRICE SABBIOSA
- VbV VULCANOCLASTICHE BASALTICHE
- VbV VULCANOCLASTICHE GHIAIOSA
- VbV VULCANOCLASTICHE GHIAIOSA IN MATRICE SABBIOSA LIMOSA
- VbV VULCANOCLASTICHE IN BLOCCHI E COTTOLI
- VbV VULCANOCLASTICHE E PROCLASTICHE SABBIOSA LIMOSA
- VbV VULCANOCLASTICHE SABBIOSE
- VbV VULCANOCLASTICHE SABBIOSE LIMOSA
- VbV VULCANOCLASTICHE SABBIOSE LIMOSA ARGILLOSA
- VbV VULCANOCLASTICHE SABBIOSE IN MATRICE LIMOSA ARGILLOSA
- VbV VULCANOCLASTICHE SABBIOSE LIMOSA GHIAIOSA



### LEGENDA PARAMETRI GEOTECNICI

Formazione	$\gamma$ [kN/m <sup>3</sup> ]	$c'$ [kPa]	$\phi'$ [°]	$c_u$ [kPa]	E [MPa]	Ed [MPa]	K [cm/s]
P	18.8-20.3	0-22	18-35	0-110	12.6-54.3	-	-
Ppw	14.6-20.4	0-3	30-40	0-10	10-159.7	-	-
Pv	17.2-20.6	270-280	37	-	12590-14120	-	-
Pv (Litoide) (**)	23	220	27	-	7080	-	-
Pvi (Sciolti) (**)	17.4-21.4	0-2.5	28-40	0-10	67.5-139	-	-
Pvi	15.8-23	229-330	27.5-40	-	2560-31620	-	$1.2 \times 10^{-5}$
Pvi (Sciolti) (**)	12.6-22	0-2.5	28-41	0-10	10-159.7	-	$6.5 \times 10^{-5}$
Pvs	12.6-20.1	0-5	35	0-30	58-80.6	-	-
Qcs	15.8-17	0-2.5	28-33	0-10	33.2-54.3	-	-
Qt	17	0	22-34	-	-	-	-
R	16-17	0	22-35	-	-	-	-
TV	16	0	22	-	-	-	-

(\*) Tale componente litoide è stata riscontrata nel sondaggio S168bis  
 (\*\*\*) Tale componente litoide è stata riscontrata nei sondaggi S156 e S169  
 (\*\*\*\*) Tale componente litoide è stata riscontrata nelle stazioni geomeccaniche

### LEGENDA FORMAZIONI

Segna terreno	Descrizione
P	Terreni prevalentemente limici palustri
Ppw	Terreni di origine vulcanica - breccie a pillow
Pv	Terreni di origine vulcanica - vulcaniti basiche
Pvi	Terreni di origine vulcanica - vulcaniti basiche frammiti a prodotti piroclastici
Pvs	Terreni di origine vulcanica - vulcaniti basiche frammiti a sabbie e limi carbonatici
Qcs	Terreni sabbiosi con lenti ghiaiose e argille
Qt	Terreni sabbiosi ghiaiosi di origine marina
R	Terreni di riparto
TV	Terreni vegetali

### LEGENDA INDAGINI

**CAMPAGNA INDAGINI PROGETTO DEFINITIVO**

- S<sup>1</sup> Sondaggio
- S<sup>1</sup>p Sondaggio con piezometro a tubo aperto
- S<sup>1</sup>p<sup>2</sup> Sondaggio con piezometro tipo Casagrande
- S<sup>1</sup>i<sup>1</sup> Sondaggio con inclinometro
- S<sup>1</sup>i<sup>2</sup> Sondaggio con down-hole
- P<sup>1</sup> Pozzetti
- BSn<sup>1</sup> Stendimenti di sintonia a rifrazione

**CAMPAGNA INDAGINI PROGETTO PRELIMINARE**

- S<sup>1</sup> Sondaggio
- S<sup>1</sup>p Sondaggio con piezometro a tubo aperto
- S<sup>1</sup>d Sondaggio con down-hole
- T<sup>1</sup> Stendimenti di sintonia a rifrazione

1	1	1	1	1
2	2	2	2	2
3	3	3	3	3
4	4	4	4	4
5	5	5	5	5
6	6	6	6	6
7	7	7	7	7
8	8	8	8	8
9	9	9	9	9
10	10	10	10	10
11	11	11	11	11
12	12	12	12	12
13	13	13	13	13
14	14	14	14	14
15	15	15	15	15
16	16	16	16	16
17	17	17	17	17
18	18	18	18	18
19	19	19	19	19
20	20	20	20	20
21	21	21	21	21
22	22	22	22	22
23	23	23	23	23
24	24	24	24	24
25	25	25	25	25
26	26	26	26	26
27	27	27	27	27
28	28	28	28	28
29	29	29	29	29
30	30	30	30	30
31	31	31	31	31
32	32	32	32	32
33	33	33	33	33
34	34	34	34	34
35	35	35	35	35
36	36	36	36	36
37	37	37	37	37
38	38	38	38	38
39	39	39	39	39
40	40	40	40	40
41	41	41	41	41
42	42	42	42	42
43	43	43	43	43
44	44	44	44	44
45	45	45	45	45
46	46	46	46	46
47	47	47	47	47
48	48	48	48	48
49	49	49	49	49
50	50	50	50	50
51	51	51	51	51
52	52	52	52	52
53	53	53	53	53
54	54	54	54	54
55	55	55	55	55
56	56	56	56	56
57	57	57	57	57
58	58	58	58	58
59	59	59	59	59
60	60	60	60	60
61	61	61	61	61
62	62	62	62	62
63	63	63	63	63
64	64	64	64	64
65	65	65	65	65
66	66	66	66	66
67	67	67	67	67
68	68	68	68	68
69	69	69	69	69
70	70	70	70	70
71	71	71	71	71
72	72	72	72	72
73	73	73	73	73
74	74	74	74	74
75	75	75	75	75
76	76	76	76	76
77	77	77	77	77
78	78	78	78	78
79	79	79	79	79
80	80	80	80	80
81	81	81	81	81
82	82	82	82	82
83	83	83	83	83
84	84	84	84	84
85	85	85	85	85
86	86	86	86	86
87	87	87	87	87
88	88	88	88	88
89	89	89	89	89
90	90	90	90	90
91	91	91	91	91
92	92	92	92	92
93	93	93	93	93
94	94	94	94	94
95	95	95	95	95
96	96	96	96	96
97	97	97	97	97
98	98	98	98	98
99	99	99	99	99
100	100	100	100	100

Ministero delle Infrastrutture e dei Trasporti  
 Struttura di Vigilanza sulle Concessionarie Autostradali

**AMMODERNAMENTO A N° 4 CORSIE DELLA S.S. 514 "DI CHIARAMONTE" E DELLA S.S. 194 RAGUSANA DALLO SVINCOLO CON LA S.S. 115 ALLO SVINCOLO CON LA S.S. 114.**  
 (C.U.P. F12C03000000001)

**PROGETTO DEFINITIVO**

**LOTTO 6**  
**GEOLOGIA E GEOTECNICA**  
 Profilo geotecnico asse sinistro - Catania Ragusa  
 Tavola 4 di 8

**Il Progettista** **Supporto specializzato**  
 Ing. Santa Monaco - Ordine Ing. Torino 5760H  
 Ing. Gianmaria De Stavola - Ordine Ing. Venezia 2074

**Consulenza specialistiche**  
 Geotecnica e opere d'arte minori:  
 Ing. Antonio Alpagone  
**ILISEN**

**Opere di mitigazione dell'impatto ambientale:**  
 Rumore, vibrazioni ed atmosfera  
**ALTRAN**

**ITALCONSULT**  
 Ing. G. Mondello  
**GP Ingegneria**

**Consulenza specialistiche**  
 Dott. Giorgio Fabio Melchioni  
 Ordine Geologi del Lazio A.P. n. 663  
 Ing. Antonio Alpagone

**OPERAZIONE** **DATA** **SCALA**  
 D011 TL6 GT054 1 P6 004 0A 04 0E **1:2000/200**

REV.	DATA	DESCRIZIONE	REDAZIONE/ELAB.	VERIFICATO	APPROVATO
A	GENNAIO '17	Emissione	PTG/BLCC	Trecco	Monaco

**IL RESPONSABILE DEL PROCEDIMENTO** **SARC SRL** **LENITTA COSTRUTTRICE**