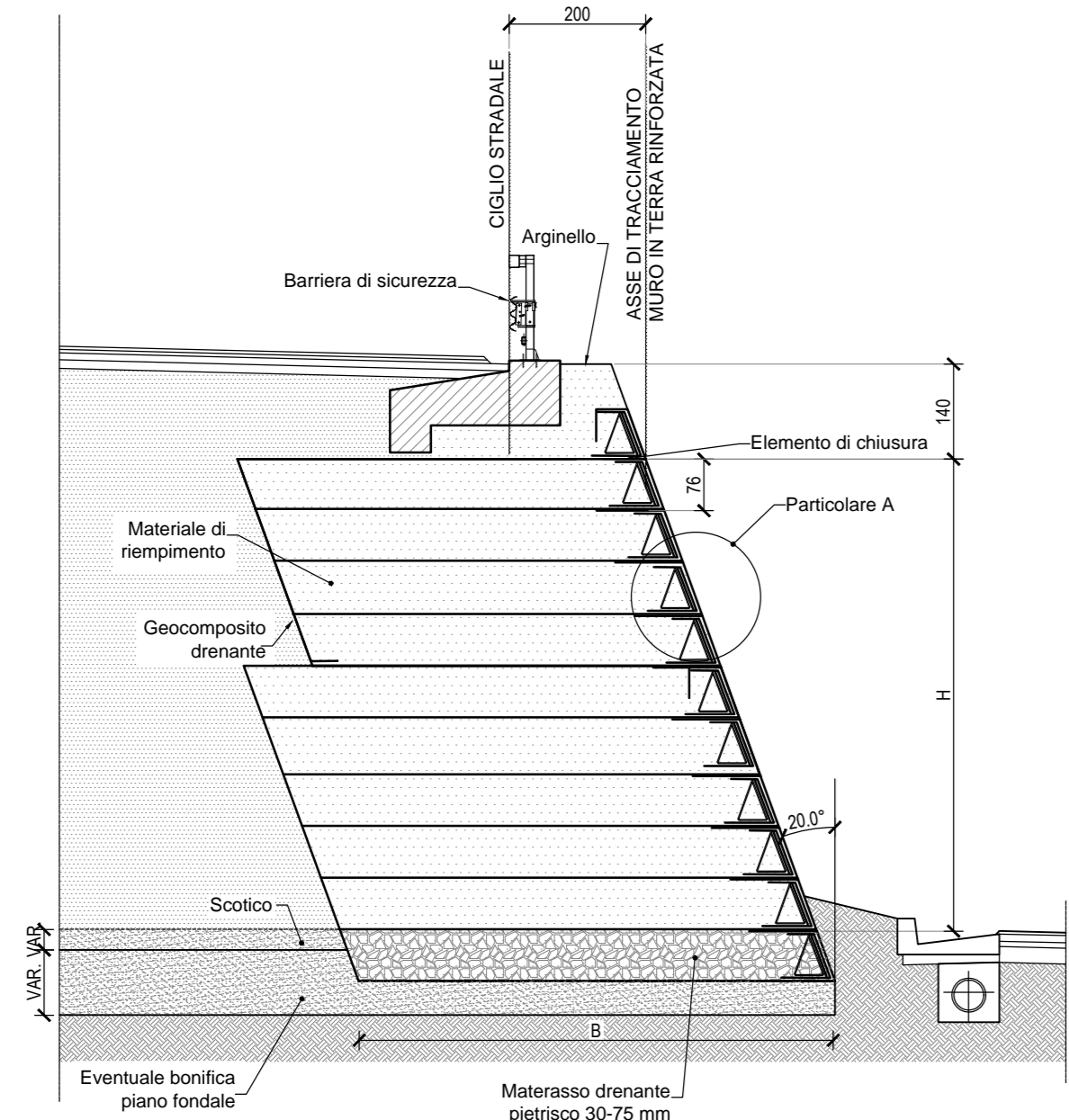
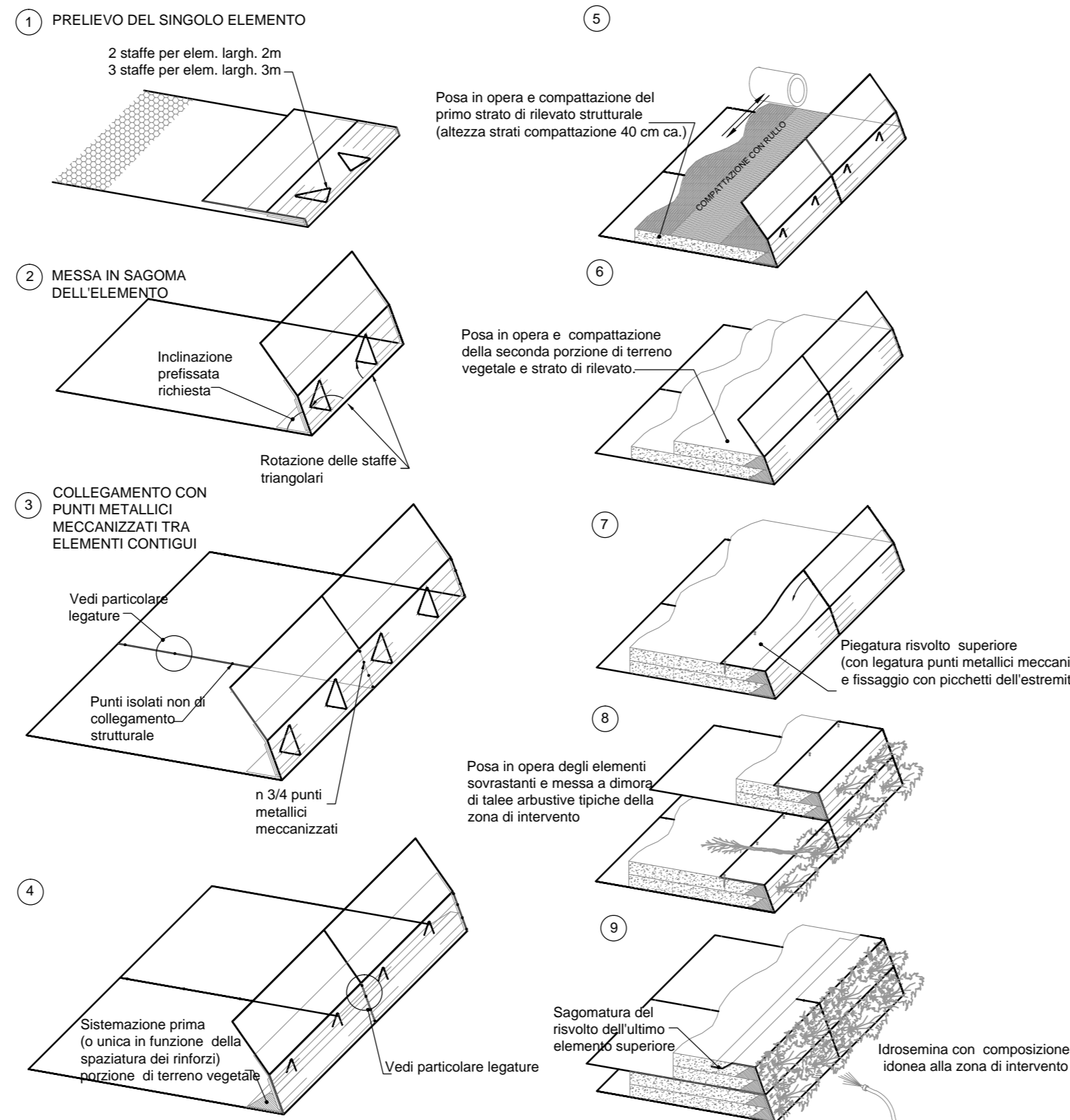


**RILEVATO IN TERRA RINFORZATA
CON PARAMENTO ESTERNO IN TERRA SU TERRENO**

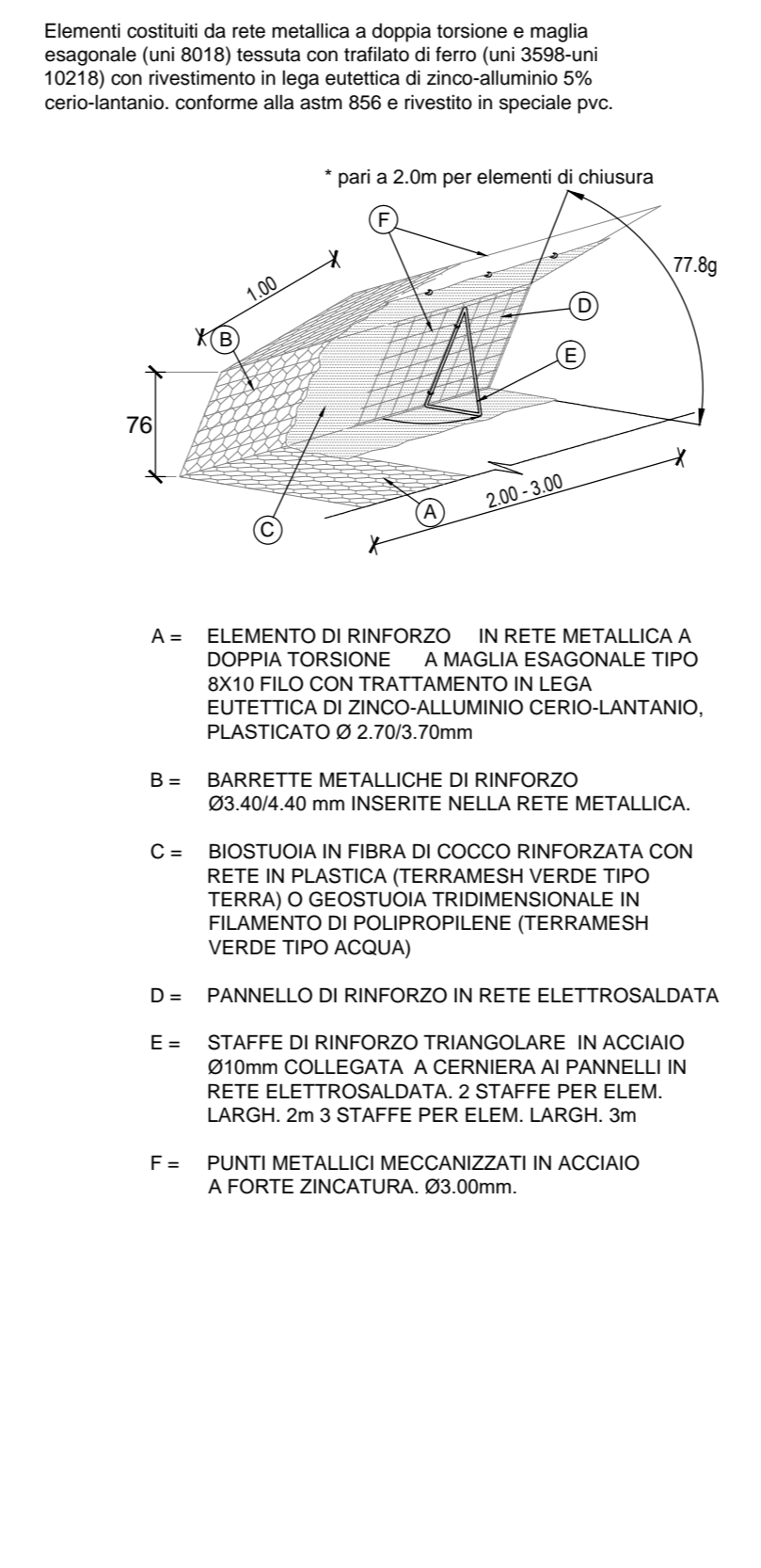
Scala 1:100



FASI DI MONTAGGIO TIPO

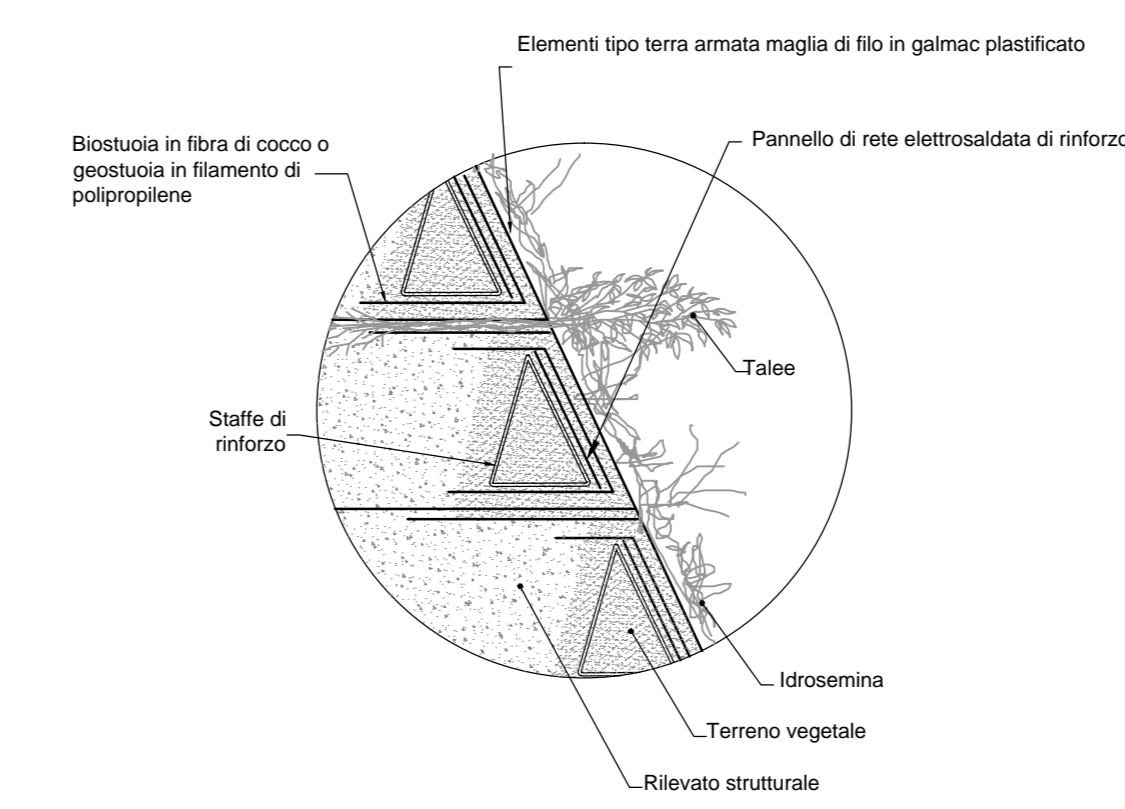


PARTICOLARE COSTRUTTIVO



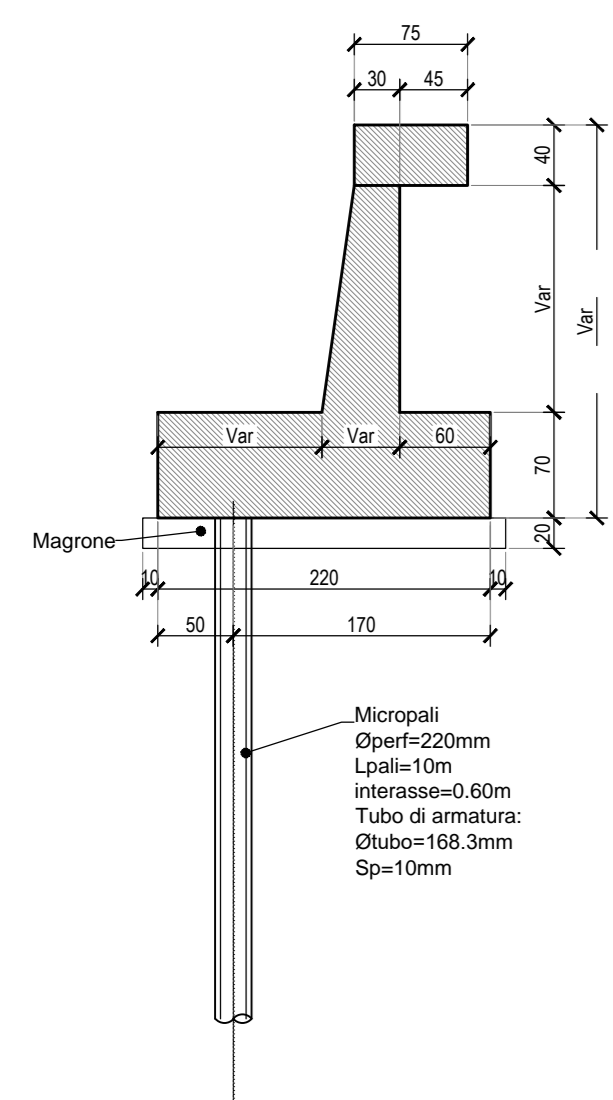
PARTICOLARE A

Scala 1:10



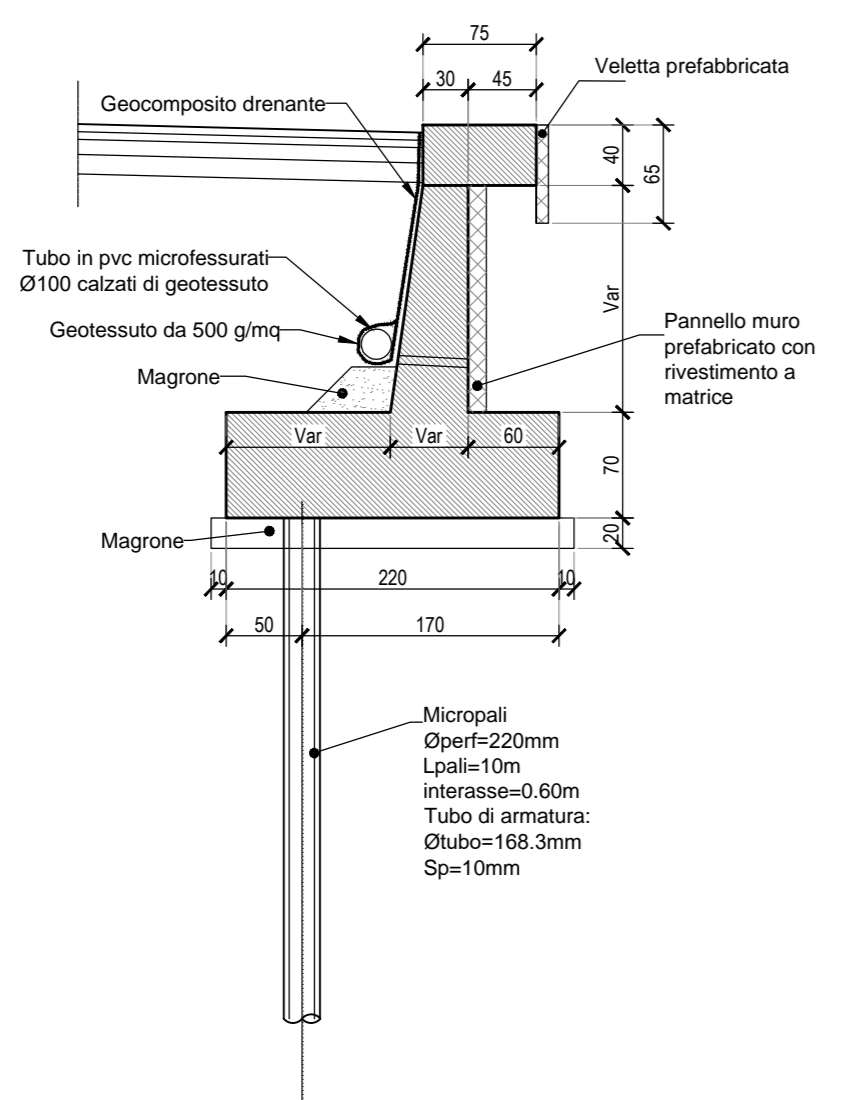
**CARPENTERIA
MURO IN C.A. CON MICROPALO**

Scala 1:50

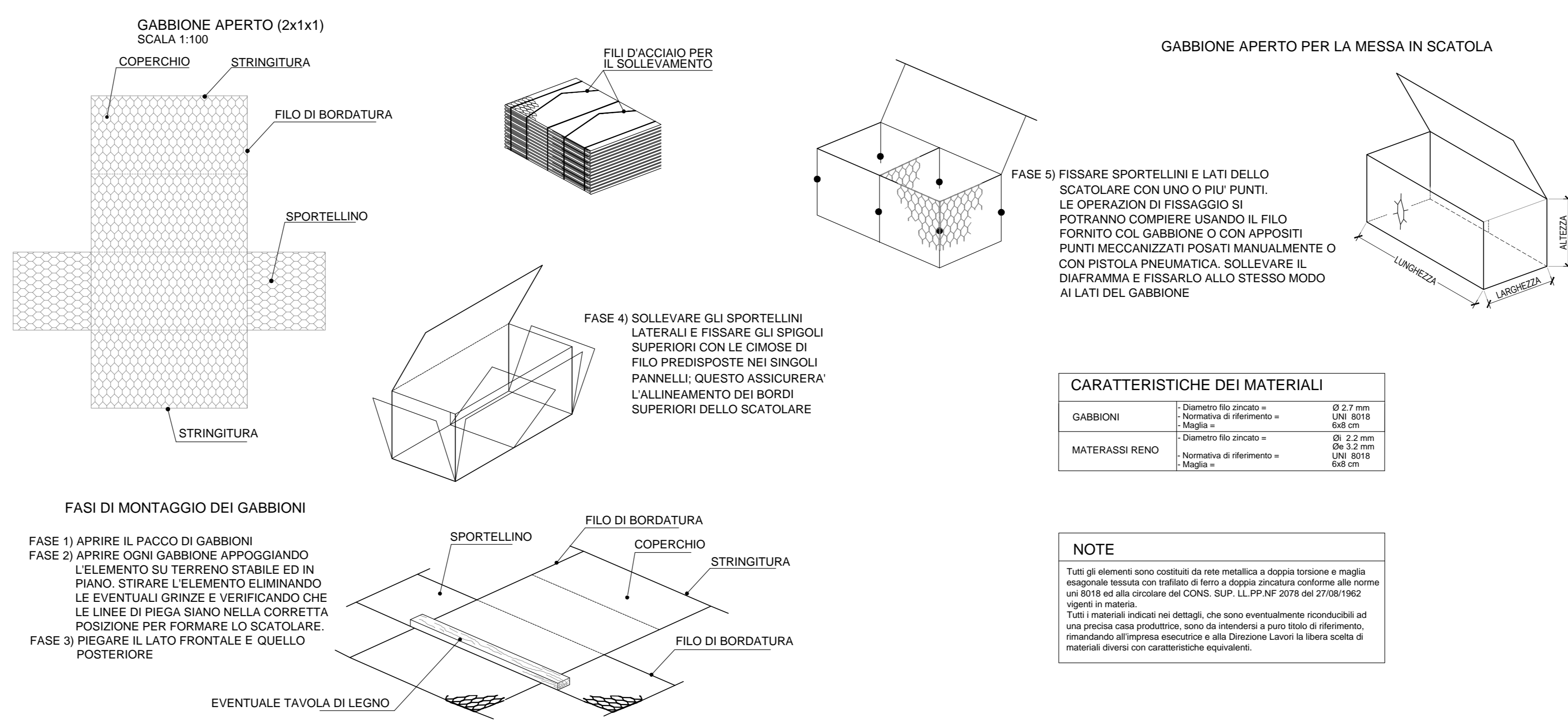


**SEZIONE TIPO
MURO IN C.A. CON MICROPALO**

Scala 1:50

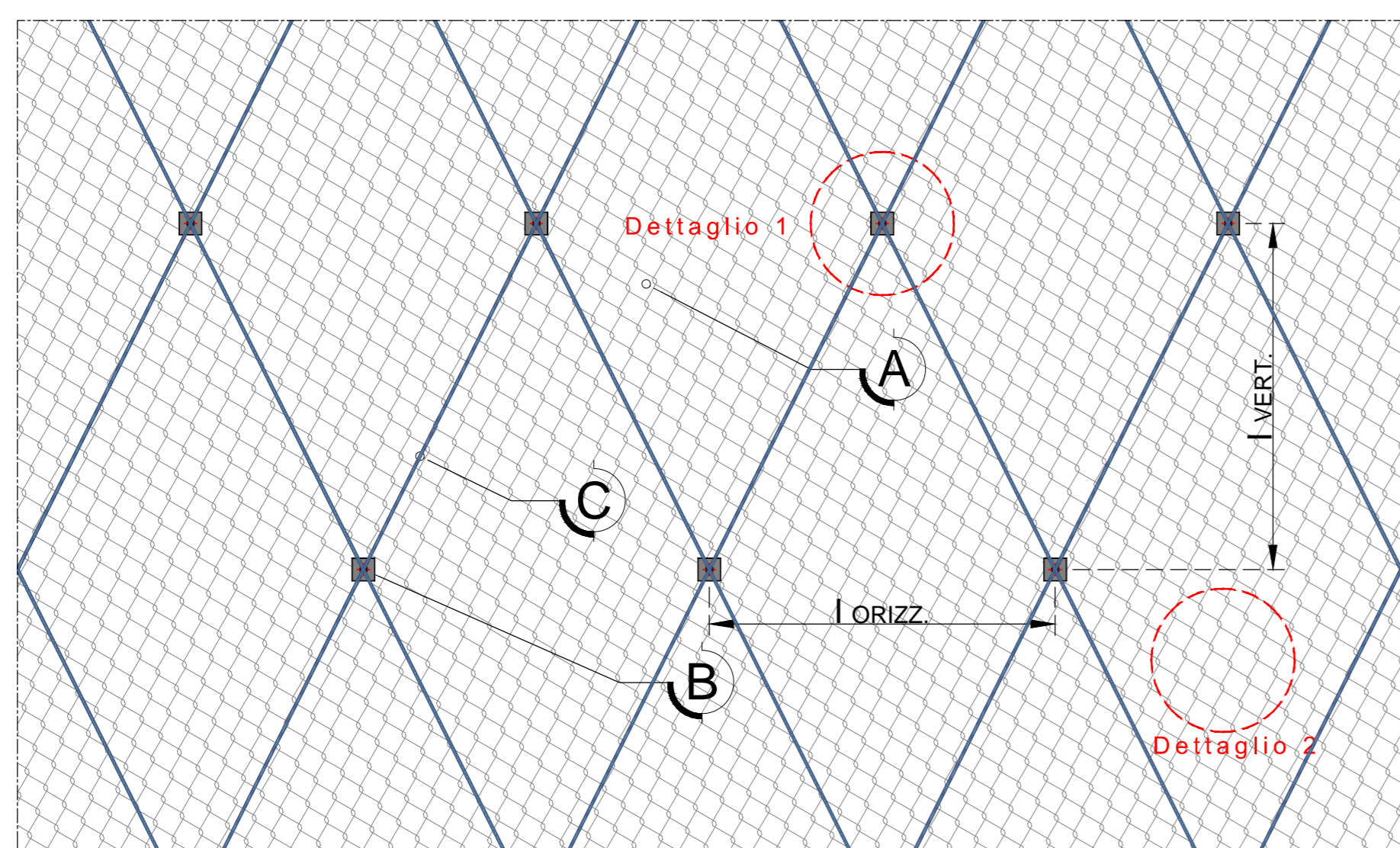


**GABBIONI
PARTICOLARI COSTRUTTIVI**



PARTICOLARE RETE VERSANTE IN ROCCIA

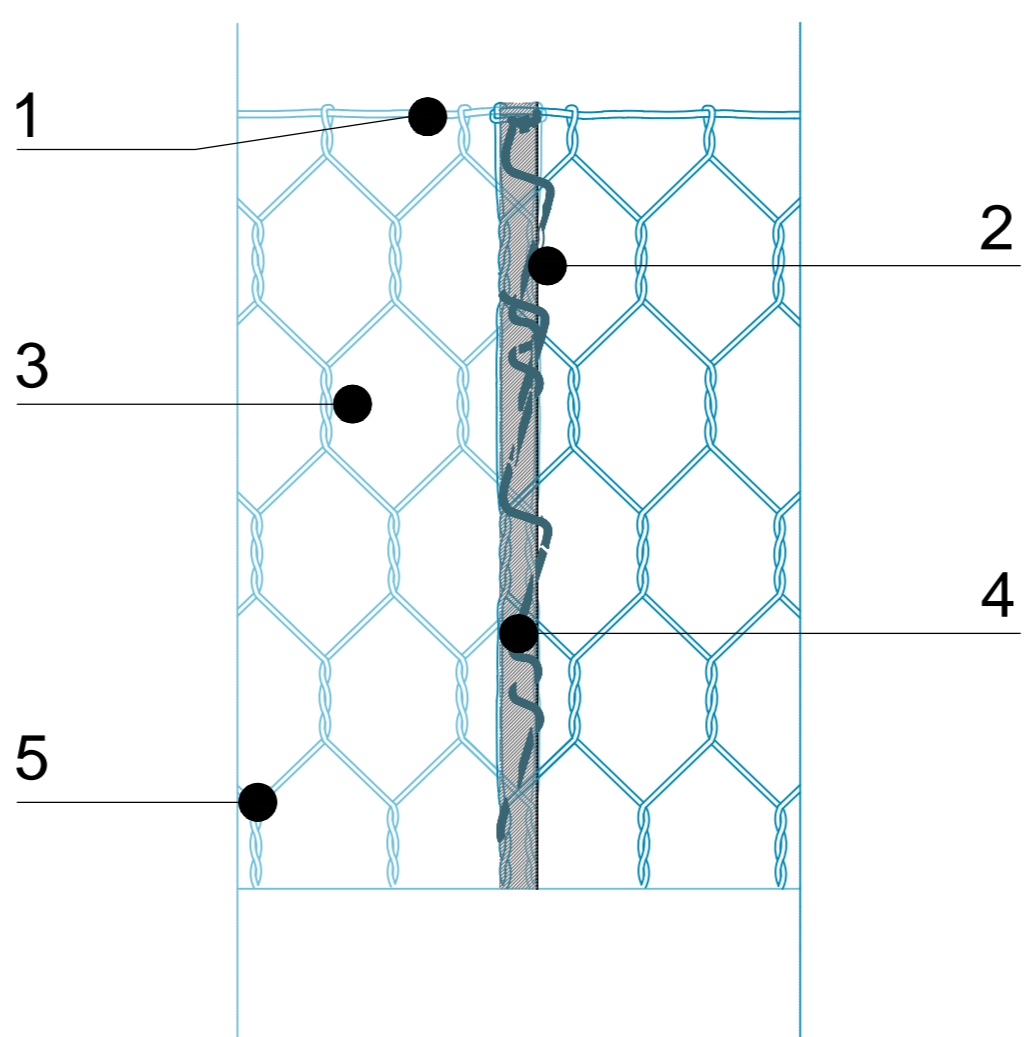
Scala 1:50



LEGENDA

- A. Rete metallica a doppia torsione con maglia tipo 8x10 (mq 2026)
- B. Ancoraggi a barra autopercorante
- C. Fune di acciaio Ø12 maglia 3.00x6.00

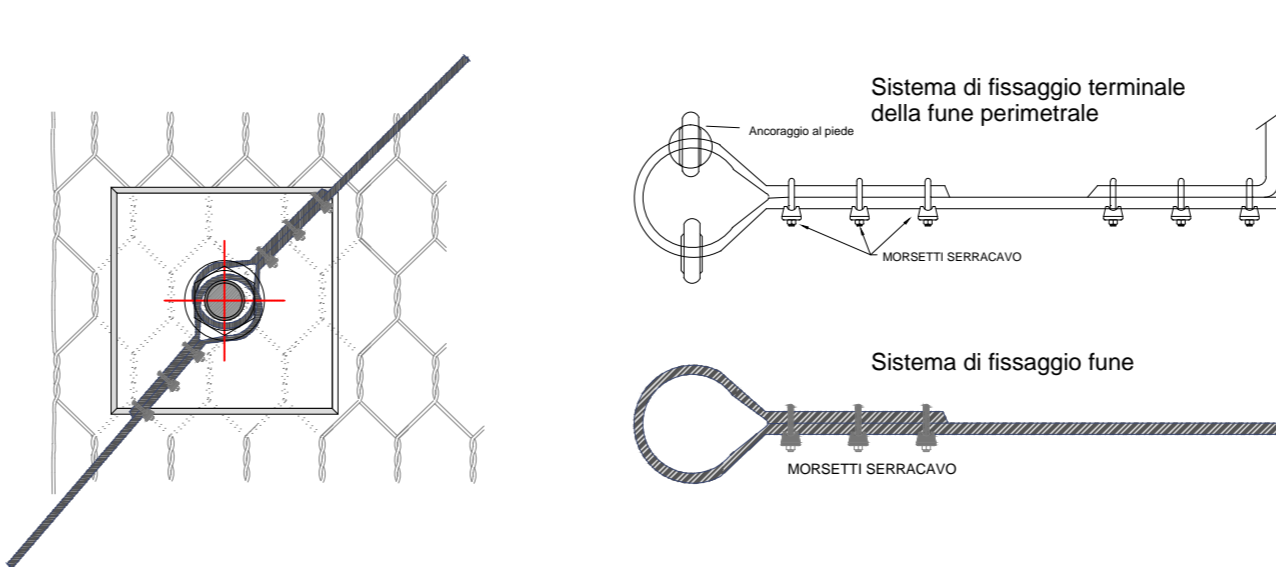
DETTAGLIO 2 RETE IN ACCIAIO



LEGENDA

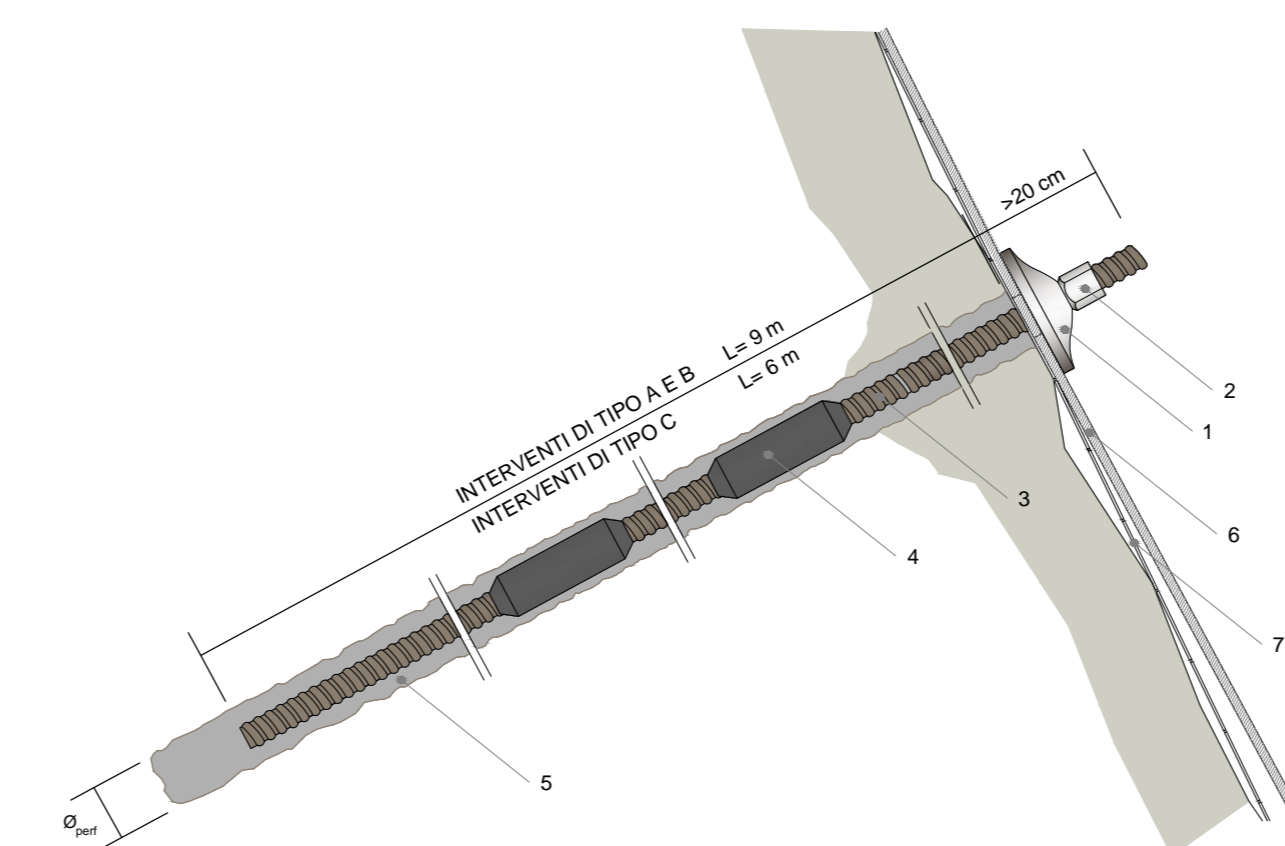
- 1. Filone di bordatura Ø 12
- 2. Filo di legatura fogli Ø 12
- 3. Maglia rete paramassi (3 mm)
- 4. Sovrapposizione fogli (20 cm)
- 5. Torsione

DETTAGLIO 1 ANCORAGGIO FUNI



PARTICOLARE ANCORAGGI

Scala 1:20



LEGENDA

- 1. Piastra di contrasto
- 2. Dado di bloccaggio
- 3. Barra B500B Ø20, Ø25 in acciaio (fy=500N/mm², ft=550N/mm²)
- 4. Manicotto
- 5. Boiacca di cemento
- 6. Fune in acciaio Ø 12
- 7. Rete metallica a doppia torsione 8x10 cmq, filo Ø 3 mm galvanizzato e plastificato

Ministero delle Infrastrutture e dei Trasporti
Struttura di Vigilanza sulle Concessionarie Autostradali

AMMODERNAMENTO A N° 4 CORSIE DELLA S.S. 514 "DI CHIARAMONTE" E DELLA S.S. 194 RAGUSANA DALLO SVINCOLO CON LA S.S. 115 ALLO SVINCOLO CON LA S.S. 114. (C.U.P. F12C0300000001)

PROGETTO DEFINITIVO

LOTTO 6
GEOLOGIA E GEOTECNICA
Geotecnica
Stabilizzazione di versante
Intervento dal km 3+688 al km 4+788 - Particolari costruttivi

Il Progettista
Responsabile di progetto ed incaricato delle integrazioni tra le varie prestazioni:
Ing. Santa Monaco - Ordine Ing. Torino 5760H

Supporto specialistico
Ottimizzazione della caratterizzazione delle opere:
Ing. Gianmaria De Stavola - Ordine Ing. Venezia 2074

Consulenze specialistiche
Geologia:
Dott. Geologo Fabio Melchiorri
Ordine Geologi del Lazio A.P. n. 663

Geotecnica e opere d'arte minori:
Ing. Antonio Alparone

Opere d'arte principali:
Viadotti:
Ing. G. Mondello
Gallerie:
Ing. G. Guiducci

Opere di mitigazione dell'impatto ambientale:
Rumore, vibrazioni ed atmosfera:
altran

IT/CONSULT
GP ingegneria

REFERIMENTO ELABORATO
FASE TR/L DISCIPLINA/OPERA DOC. PROG. ST./REV. FOGLIO DATA
D01-T1L6-GT053-1-EZ-003-0A 01/01 GENNAIO '17

REVISIONI
REV. DATA DESCRIZIONE QUANTITATIVE VERIFICATE APPROVATO
A GENNAIO '17 Emisione ALSEA Tress Monaco

IL RESPONSABILE DEL PROCEDIMENTO
IL CONCESSIONARIO
SARC SRL

L'ENTITA' COSTRUTTRICE
VISTO PER ACCETTAZIONE