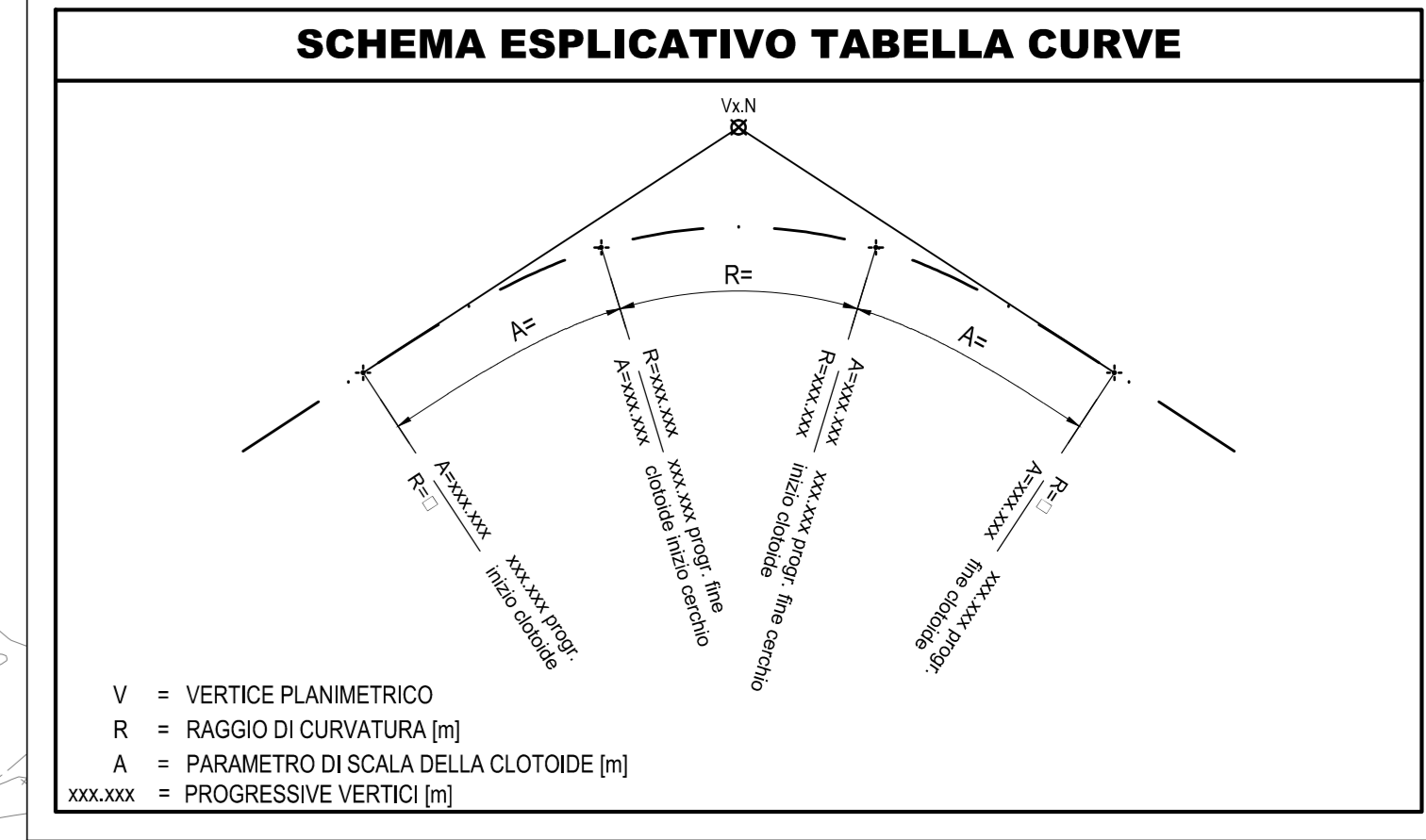
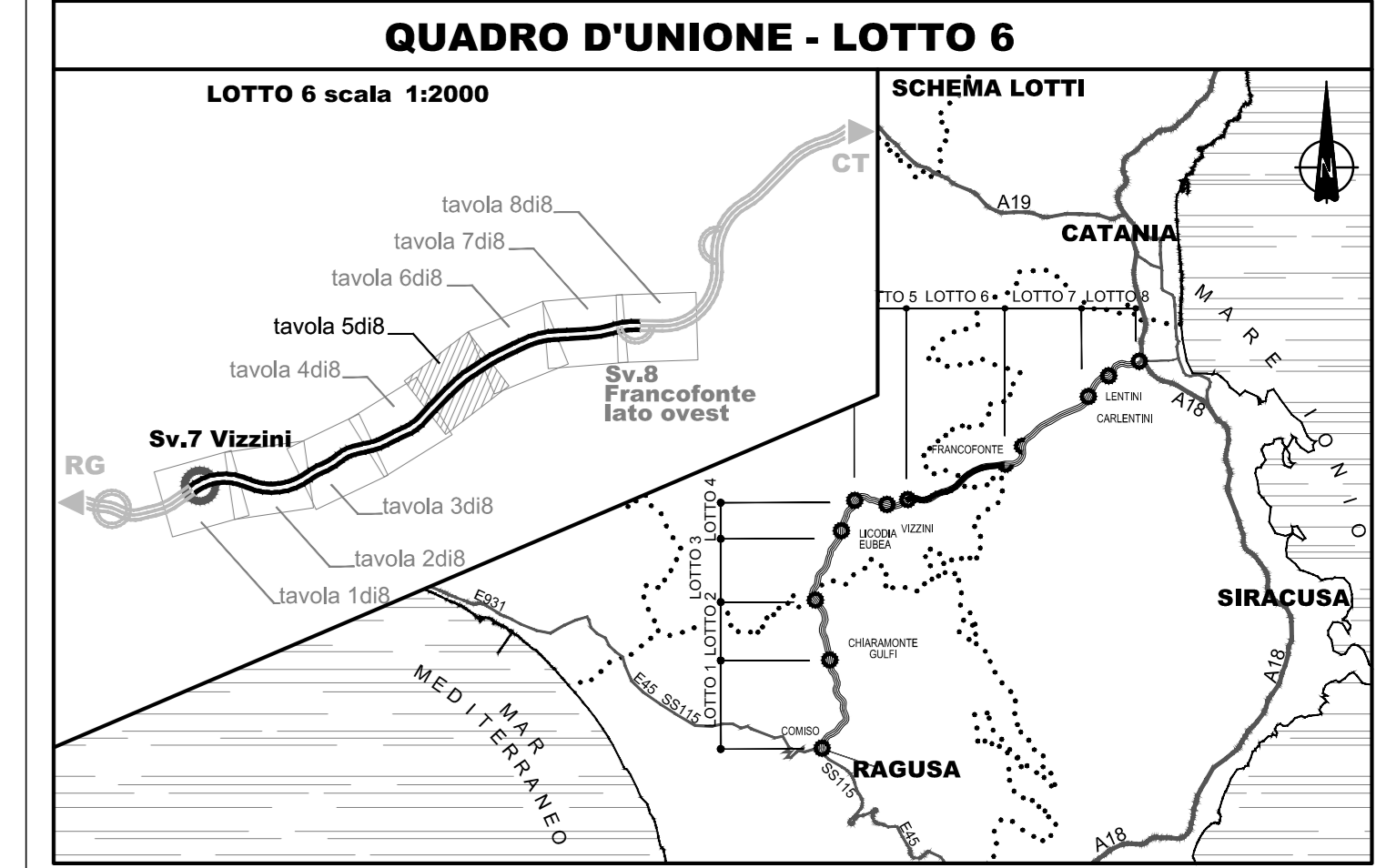


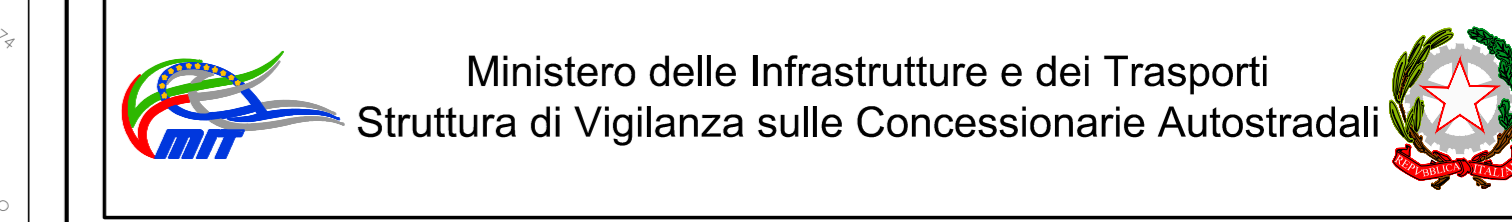
PROVINCIA : CATANIA
 COMUNE : Vizzini



LEGENDA

	CONFINI PROVINCIALI		FOSSO DI GUARDIA
	CONFINI COMUNALI		VERSO SCORRIMENTO ACQUE
	ETOMETRICA		PIAZZALE TRATTAMENTO ACQUE DI PIATTAFORMA
	RILEVATO CON ARGINELLO E BANCHINA		VIAIBILITA' NON PAVIMENTATA PER ACCESSO AL SPAZIO IMPIANTO TRATTAMENTO ACQUE DI PIATTAFORMA
	TRINCEA CON GUNETTA ALLA FRANCESE, RACCORDO TERRENO VEGETALE E BANCHINA		DEMISSIONE STRADE ESISTENTI
	SISTEMAZIONE TRINCEA CON BARRIERA DI SICUREZZA E FOSSO PREFABBRICATO		Ri-estrosi specifici: • Piantumare degli interventi di inserimento paesaggistico-ambientale • Piantumare delle aree complesse
	RECINZIONE		RIMODULAMENTO DEL TERRENO Ri-estrosi specifici: • Piantumare degli interventi di inserimento paesaggistico-ambientale • Piantumare delle aree complesse
	TOMBINO		AREE PER MITIGAZIONI AMBIENTALI Ri-estrosi specifici: • Piantumare degli interventi di inserimento paesaggistico-ambientale • Piantumare delle aree complesse
	SISTEMAZIONI IDRAULICHE		

Nota 1: le progressive indicate nelle curve di allineamento dell'asse stradale sono riferite all'asse della cartografia IGT di categoria RG-CT.
 Nota 2: cartografia aerofotogrammetrica scala 1:20000 via Giugno 2012.



AMMODERNAMENTO A N° 4 CORSIE DELLA S.S. 514 "DI CHIARAMONTE" E DELLA S.S. 194 RAGUSANA DALLO SVINCOLO CON LA S.S. 115 ALLO SVINCOLO CON LA S.S. 114.
 (C.U.P. F12C03000000001)

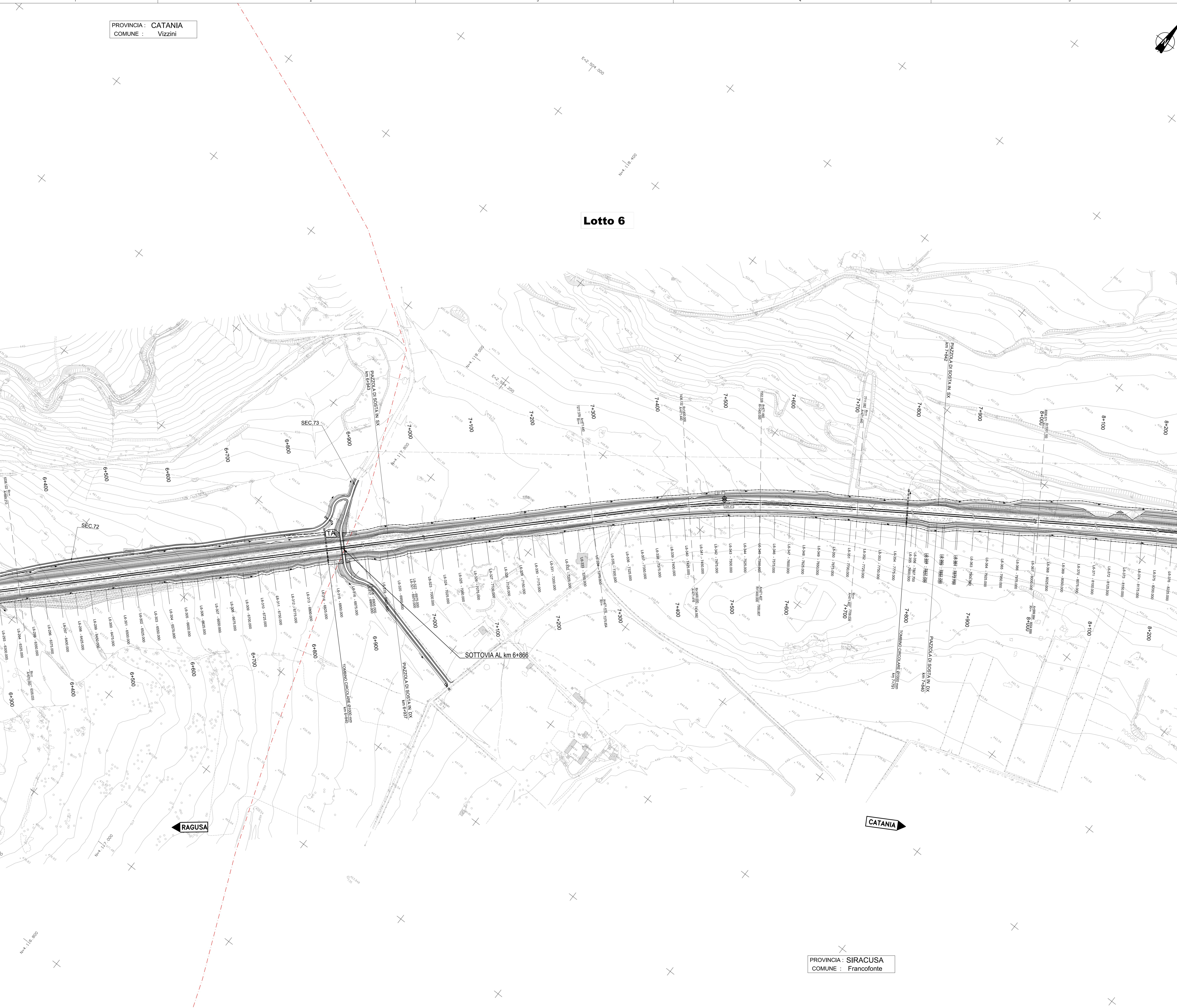
PROGETTO DEFINITIVO
 LOTTO 6
 PROGETTO INFRASTRUTTURA
 Asse Principale
 Planimetrie di progetto - Tavola 5 di 8
 da km 6+375 a km 8+125

Il Progettista SILECspa	Supporto specialistico CFarm
Responsabile di progetto ed incaricato delle integrazioni tra le varie prestazioni: Ing. Santa Monaco - Ordine Ing. Torino 5760H	Optimizzazione della caratterizzazione delle zone: Ing. Giannaria De Stavola - Ordine Ing. Venezia 2074
Geologo: Dott. Geologo Fabio Melchioni Ordine Geologi del Lazio A.P. n. 663	Consulenze specialistiche Geotecnica e opere d'arte minori: Ing. Antonio Alparone
Opere d'arte principali: Ing. G. Mondello	Opere di mitigazione dell'impatto ambientale: Rumore, vibrazioni ed atmosfera Ing. G. Guiducci
ITALCONSULT	GP Ingegneria

FASE	TRILT	DISCIPLINA/OPERA	DOC	PROGR.	ST. REV.	FOGLIO	DATA
D01	T1L6	CS01111	P6	005	0A	05	GENNAIO '17
REV.	DATA	DESCRIZIONE	REDDITICONSULENZA	VERIFICATO	APPROVATO		
A	GENNAIO '17	Emissione	SILEC/SPM	De Stavola	Monaco		

IL RESPONSABILE DEL PROCEDIMENTO: SARCO SRL
 IL CONCESSIONARIO: SARCO SRL
 L'ENTITA' COSTRUTTRICE: VISTO PER ACCETTAZIONE

Lotto 6



PROVINCIA : SIRACUSA
 COMUNE : Francofonte