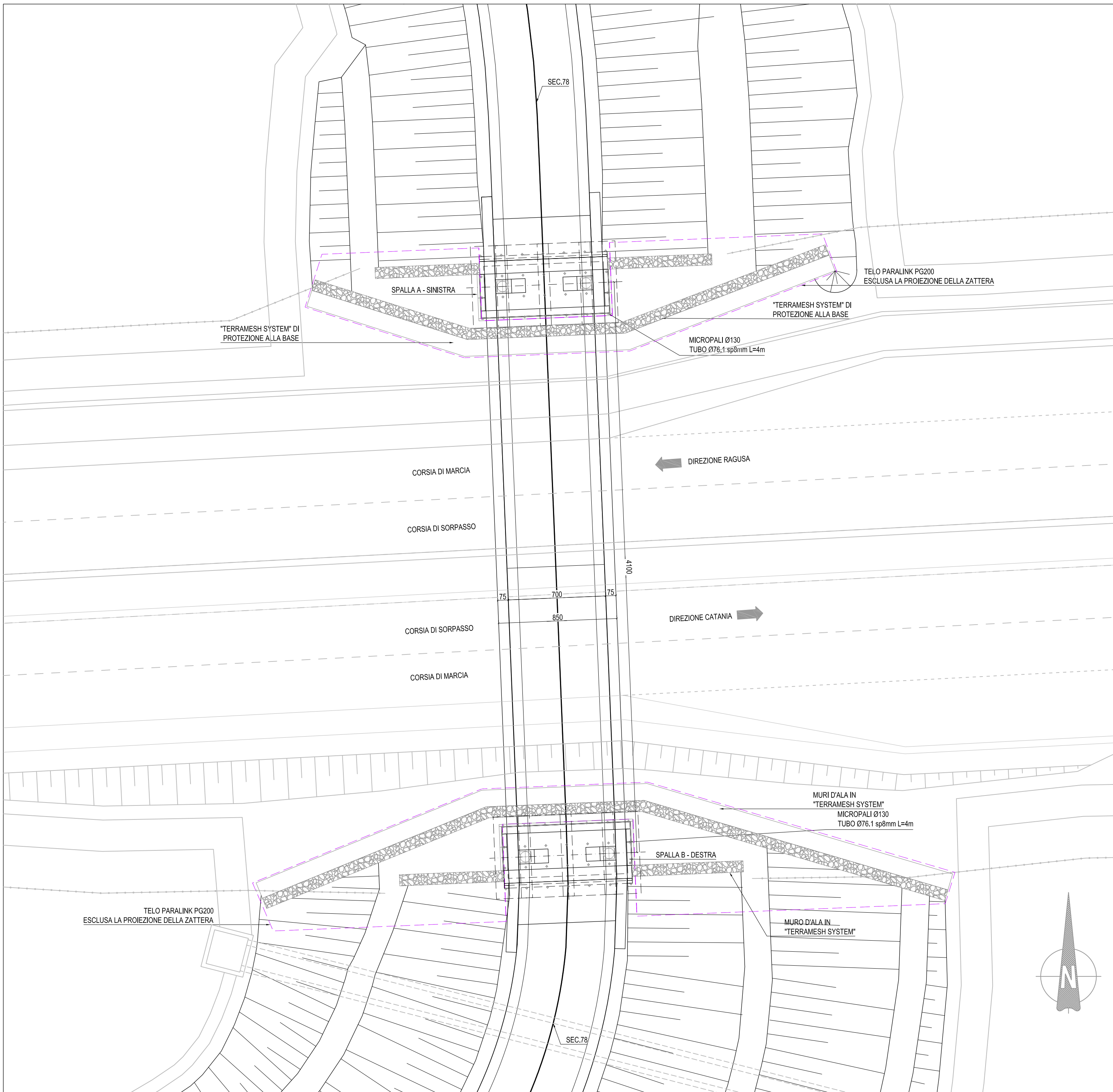
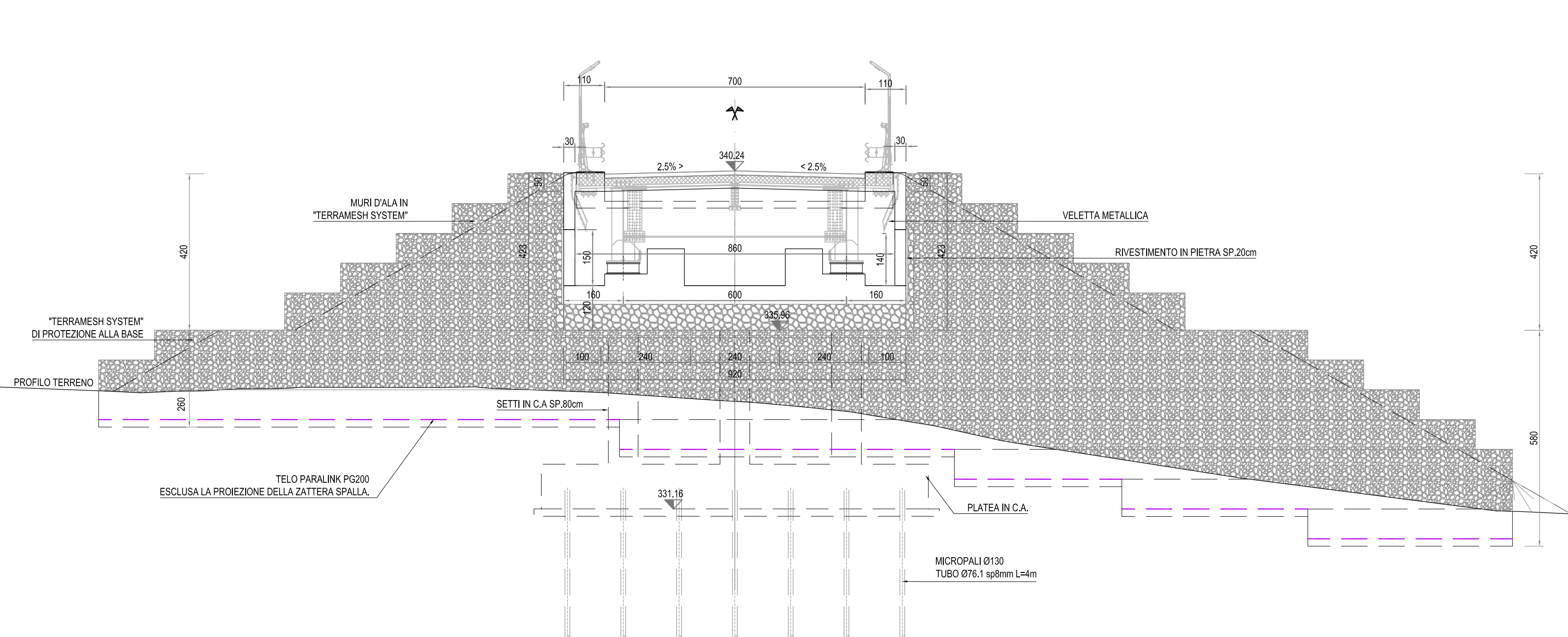


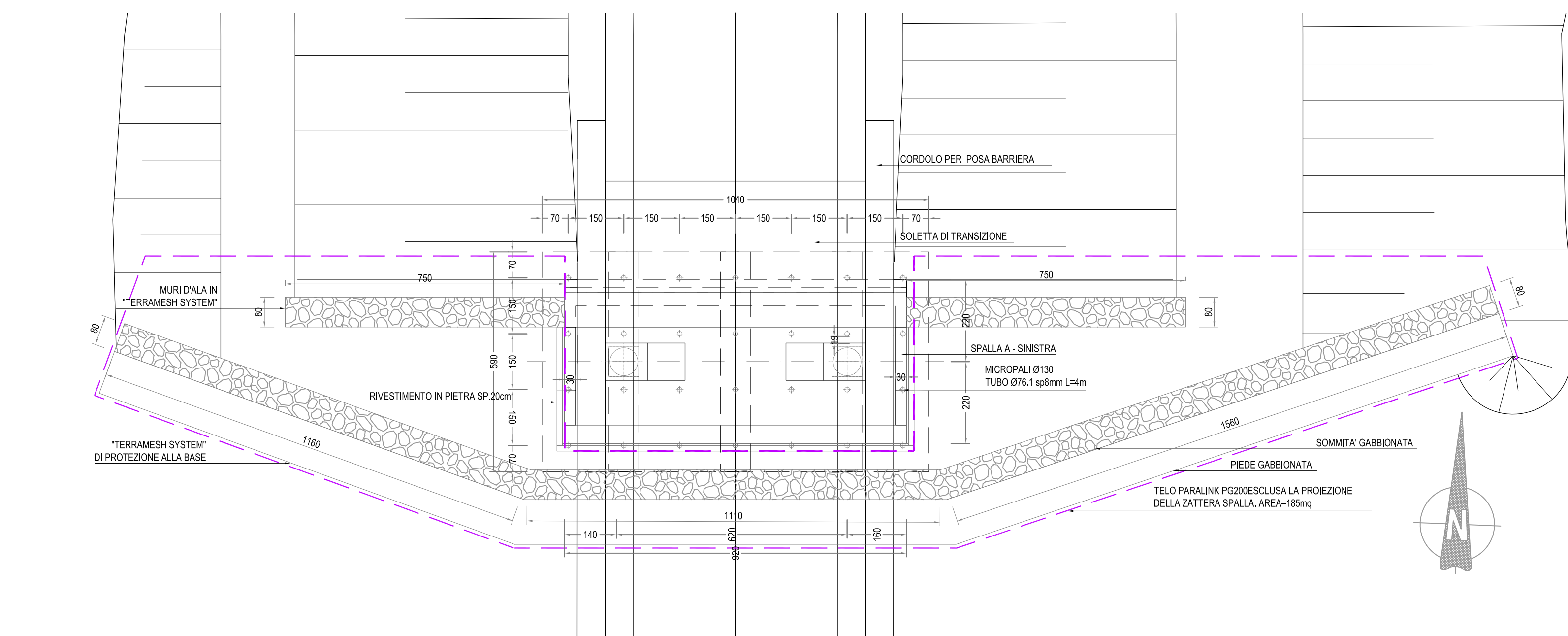
STRALCIO PLANIMETRICO
SCALA 1:200



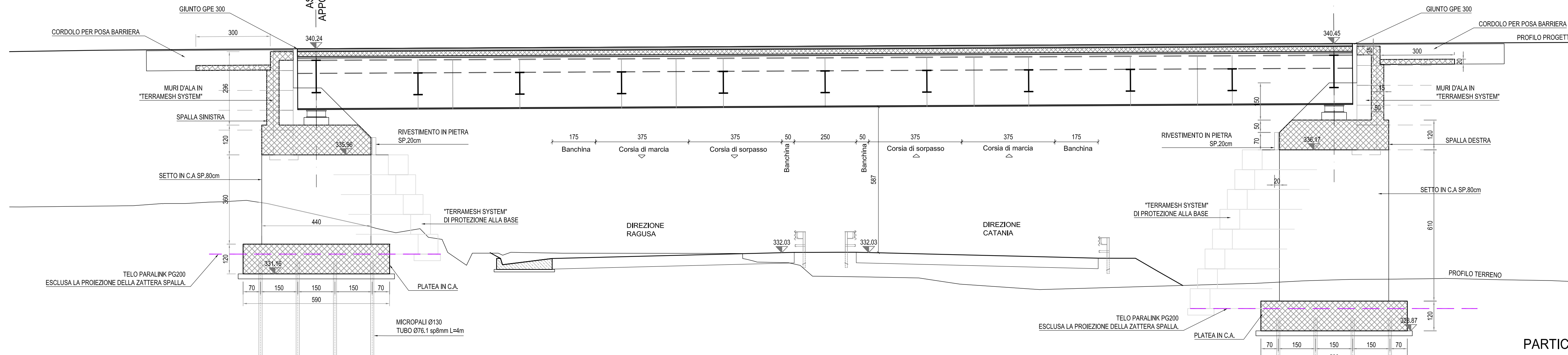
SPALLA A - SINISTRA
PROSPETTO FRONTALE
SCALA 1:100



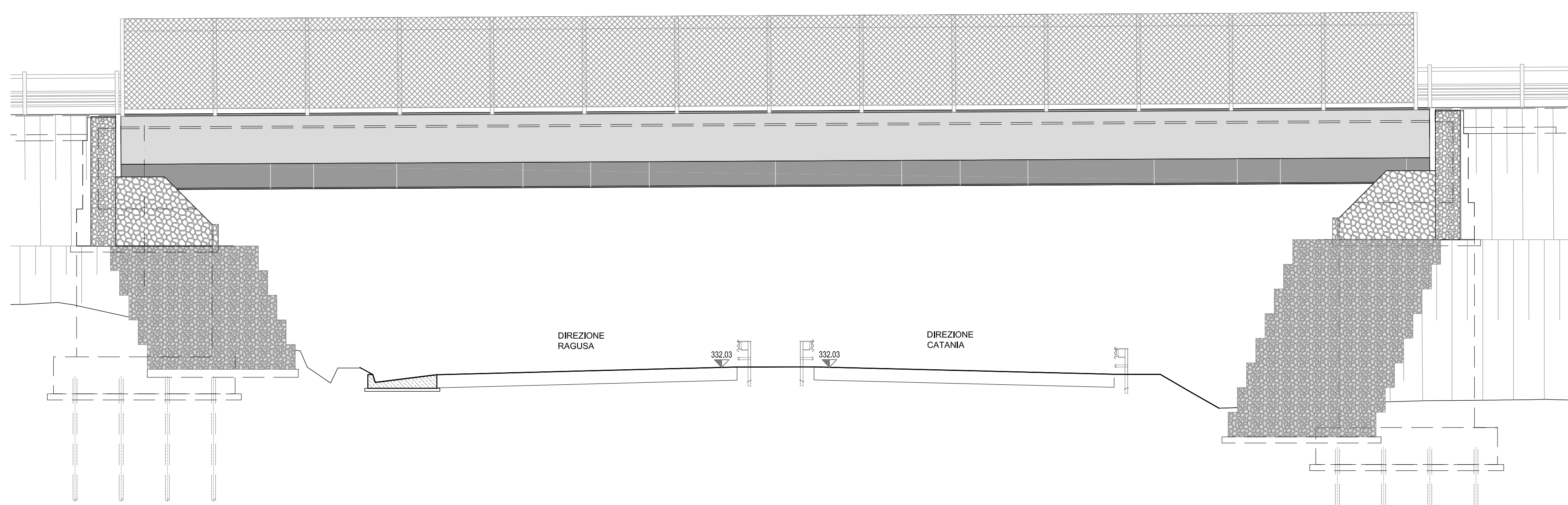
SPALLA A - SINISTRA
PIANTA
SCALA 1:100



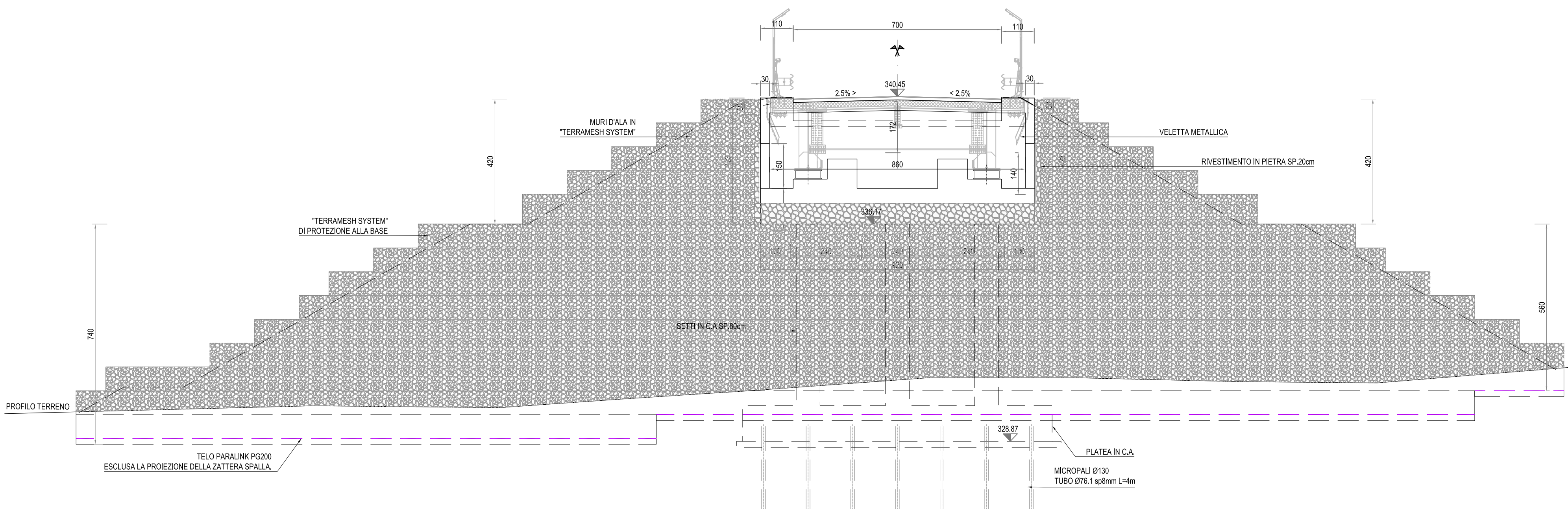
SEZIONE LONGITUDINALE
SCALA 1:100



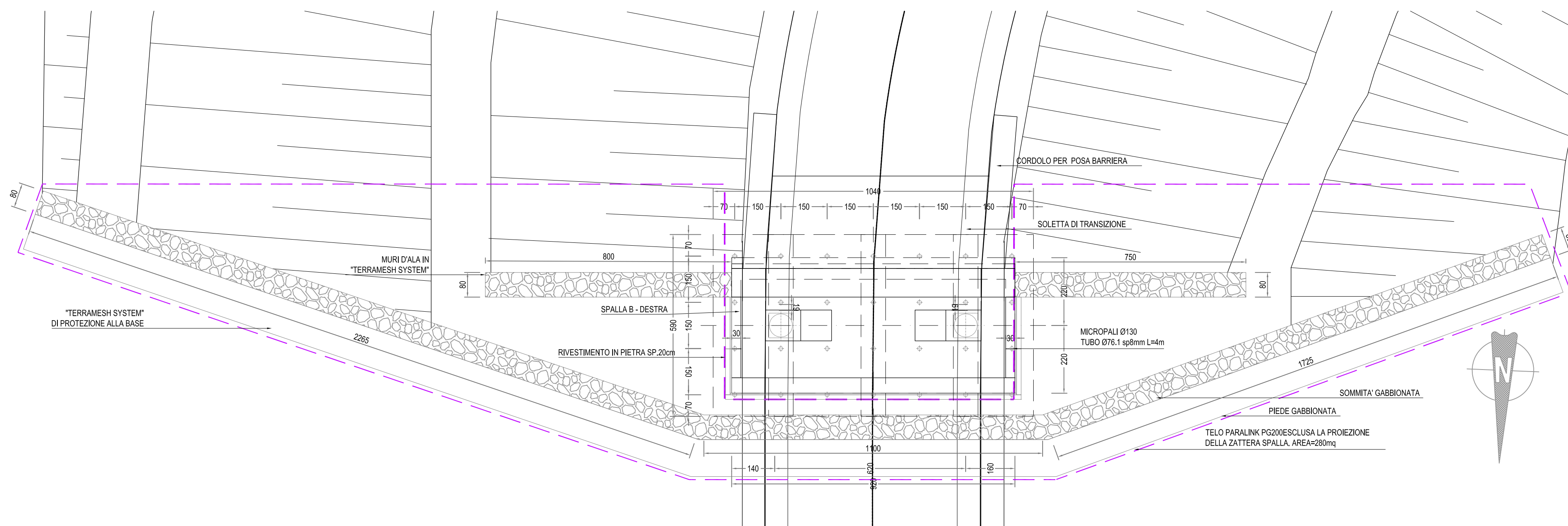
PROSPETTO
SCALA 1:100



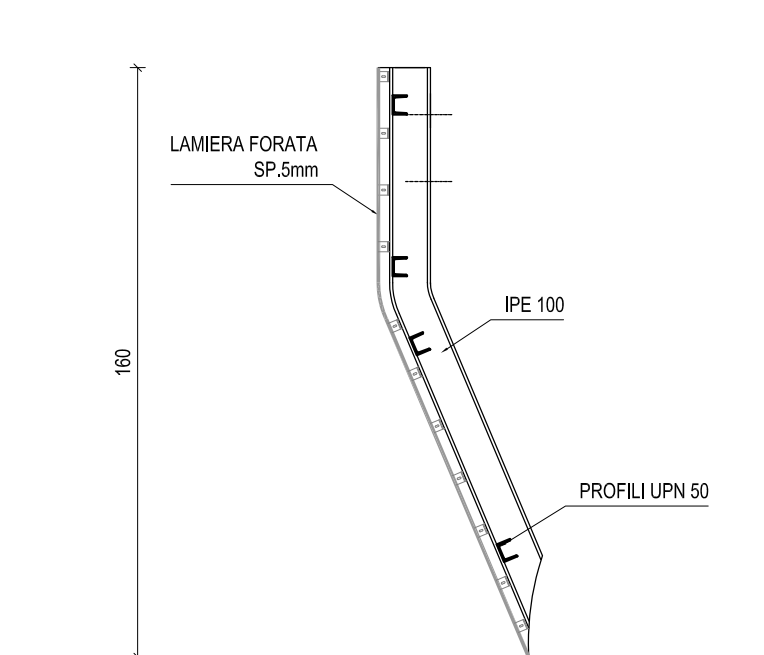
SPALLA B - DESTRA
PROSPETTO FRONTALE
SCALA 1:100



SPALLA B - DESTRA
PIANTA
SCALA 1:100



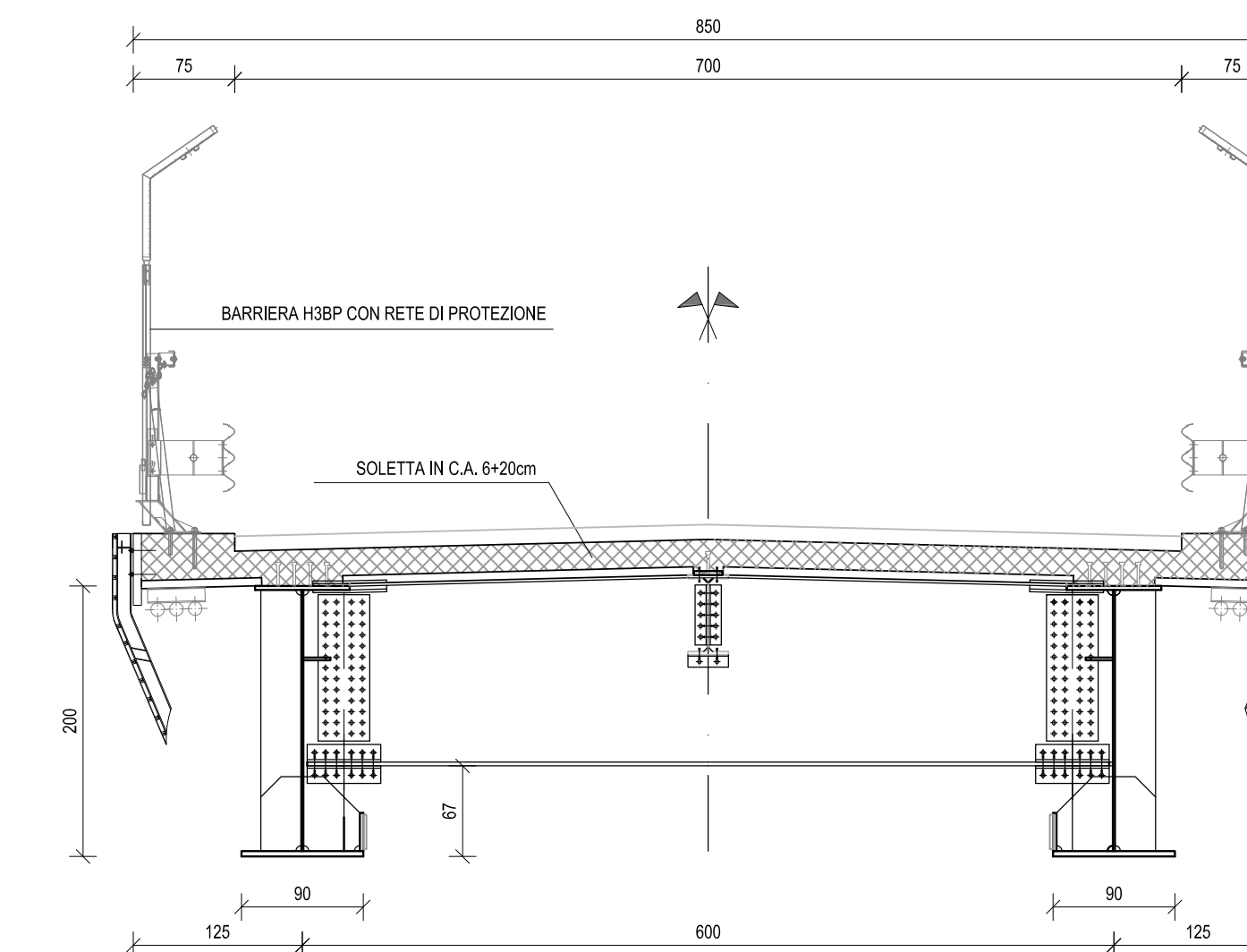
PARTICOLARE VELETTA METALLICA
SCALA 1:20 (quote in cm)



INCIDENZA ARMATURE

PALI Ø800mm	110 kg/m
ZATTERA sp. 120cm	110 kg/mc
PARAGHIAIA sp. 50cm	150 kg/mc
MURETTI sp. 30cm	100 kg/mc
BAGGIOLI	400 kg/mc
SOLETTA E CORDOLI	210 kg/mc
IMPALCATO METALLICO	295 kg/mq

SEZIONE IN APPoggio
SCALA 1:50



Ministero delle Infrastrutture e dei Trasporti
Struttura di Vigilanza sulle Concessionarie Autostradali

AMMODERNAMENTO A N° 4 CORSIE DELLA S.S. 514
"DI CHIARAMONTE" E DELLA S.S. 194 RAGUSANA
DALLO SVINCOLO CON LA S.S. 115 ALLO
SVINCOLO CON LA S.S. 114.
(C.U.P. F12C03000000001)

PROGETTO DEFINITIVO

LOTTO 6
OPERE D'ARTE MINORI
Cavalcavia al km 10+753
Disegno d'insieme
Planimetrie, prospetto, sezioni e particolari

Il Progettista Responsabile di progetto ed incaricato delle integrazioni tra le varie prestazioni: Ing. Santa Monaco - Ordine Ing. Torino 5760H	Supporto specialistico SILECS Optimizzazione della caratterizzazione delle opere Ing. Gianmaria De Stavola - Ordine Ing. Venezia 2074
Geologo: Dott. Geologo Fabio Minichini Ordine Geologi del Lazio A.P. n. 663	Geotecnica e opere d'arte minori: Ing. Antonio Alparone LISEA
Opere d'arte principali: Vignoli Ing. G. Mondello Galleria Ing. G. Guiducci GP Ingegneria	Opere di mitigazione dell'impatto ambientale: Ecosistemi e paesaggio Rumore, vibrazioni ed atmosfera altran
CONSULENZA SPECIALISTICA ITALCONSULT	CONSULENZA SPECIALISTICA LISEA
REFERIMENTO ELABORATO FASE TRIL DISCIPLINA/OPERA DOC. PROG. ST. REV. FOLIO D01-T1L6-OMC02-1-EZ-001-0A	DATA GENNAIO '17
REV. DATA DESCRIZIONE A GENNAIO '17 Emissione	SCALE VARIE
IL RESPONSABILE DEL PROCEDIMENTO	IL CONCESSIONARIO SARC SRL
	L'ENTITA' COSTRUTTRICE VISTO PER ACCETTAZIONE