

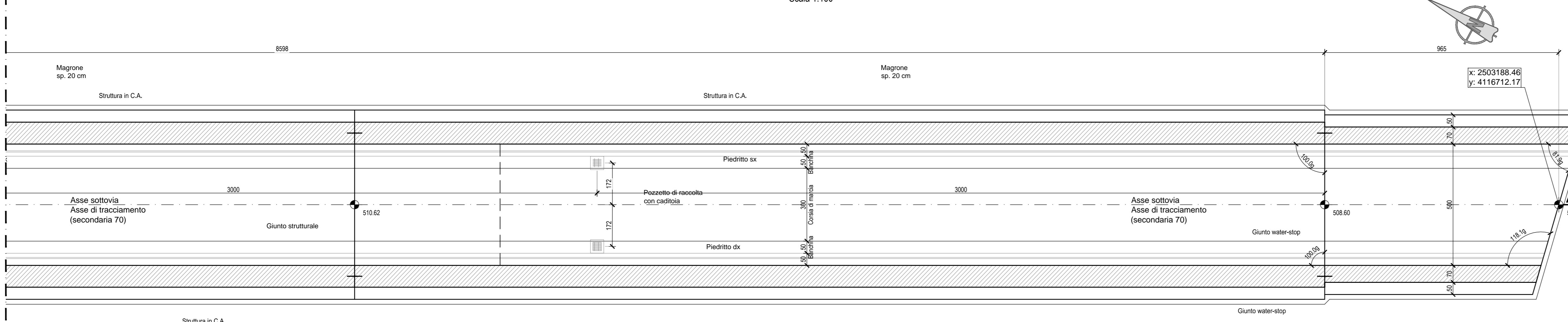
Carpenteria a quota viabilità superiore

Scala 1:100



Carpenteria a quota viabilità inferiore

Scala 1:100



Carpenteria Sezione A-A

Scala 1:100

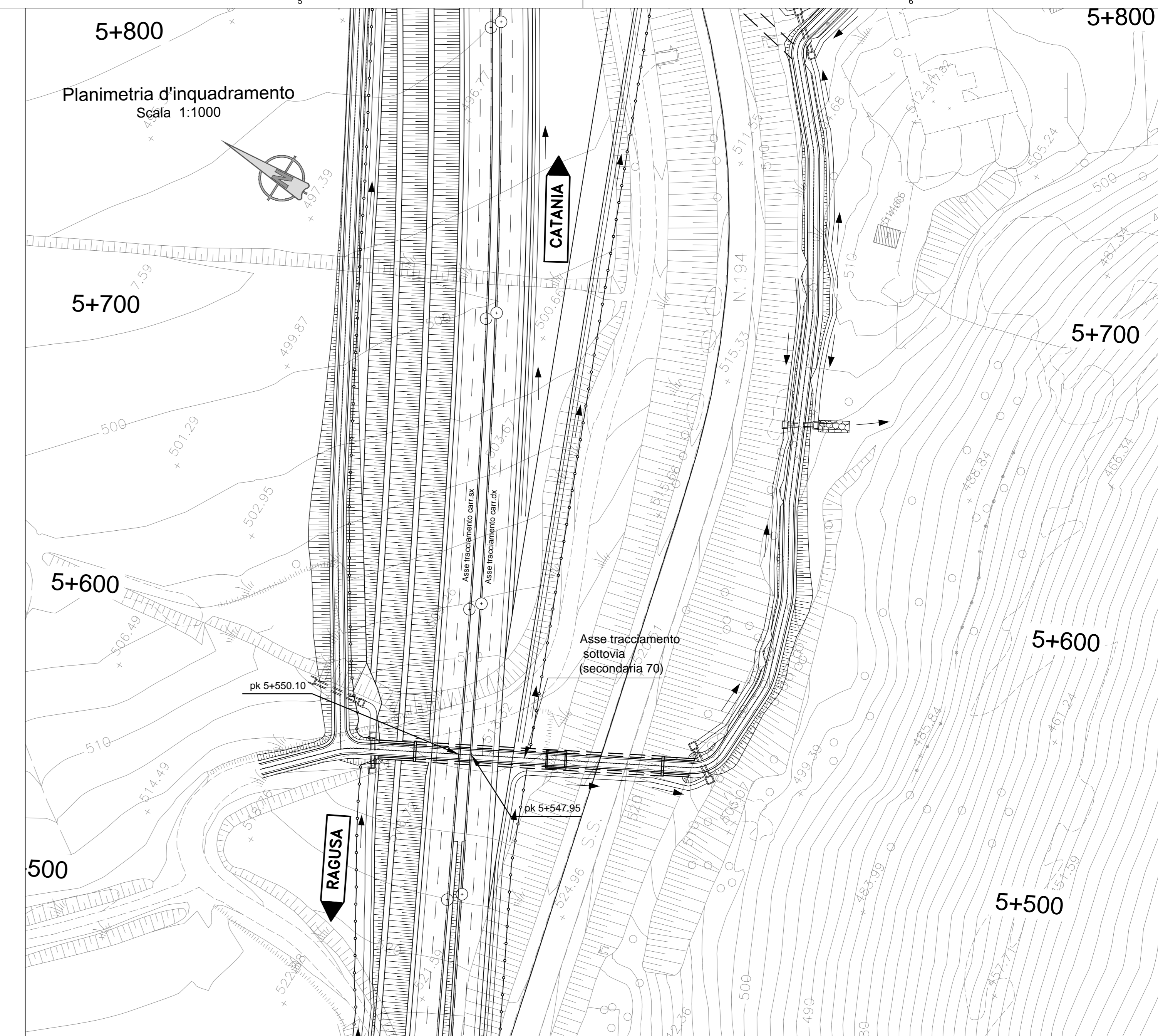
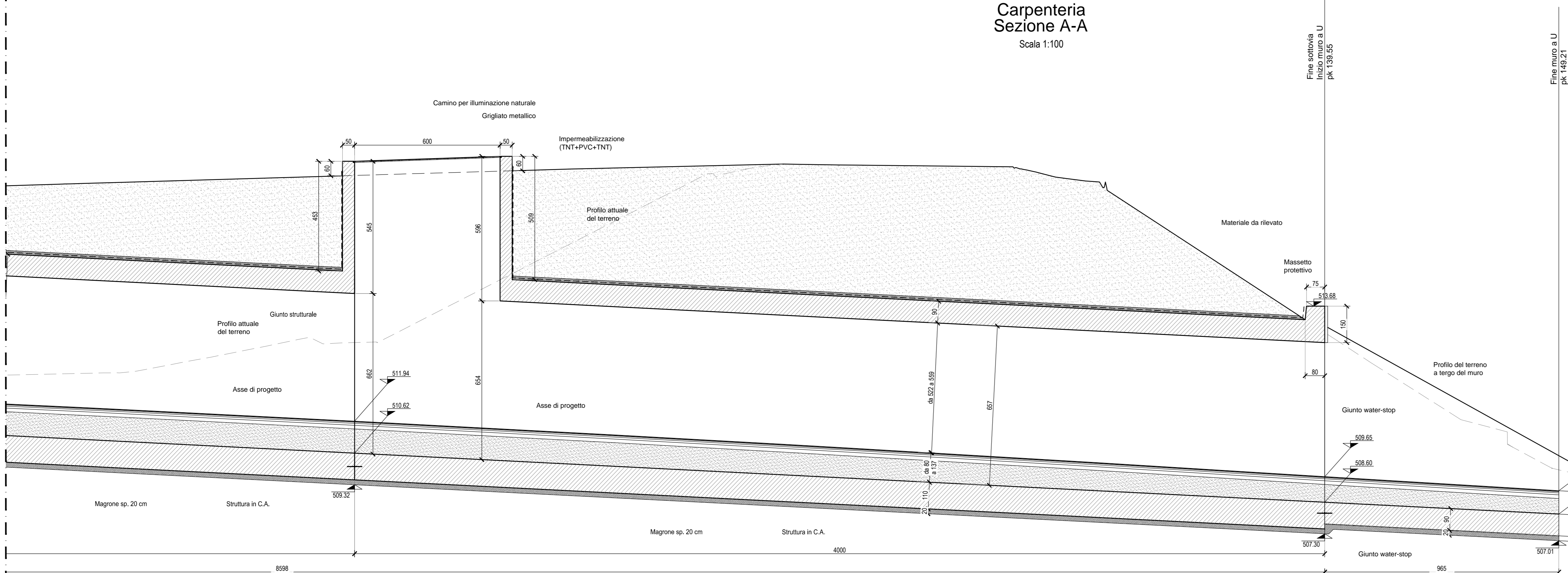
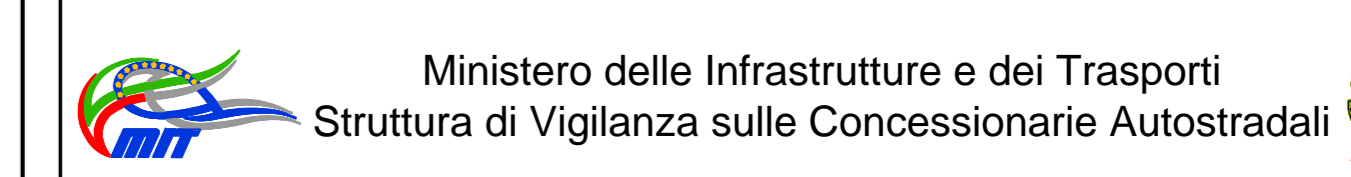


TABELLA INCIDENZA SOTTOVIA [kg/mc]	
SCATOLARE	
Solella di fondazione	70
Solella di copertura	100
Piedisti	95
MURI D'ALA	
Solella di fondazione	95
Piedisti	130

NOTE

- Per tutti i dettagli costruttivi e di carpenteria vedere l'elaborato tipologico specifico dell'opera
- Per la tabella materiali fare riferimento all'elaborato D01-T1L6-OM000-1-DX-000-0A.
- Per il sistema di smaltimento acque di piattaforma ed i relativi dettagli vedere le planimetrie idrauliche e gli elaborati di sezioni tipo
- Per i dettagli relativi alle barriere di sicurezza e le relative classi di contenimento vedere le sezioni tipo stradali e gli elaborati "Segnaletiche e barriere di sicurezza"



AMMODERNAMENTO A N° 4 CORSIE DELLA S.S. 514 "DI CHIARAMONTE" E DELLA S.S. 194 RAGUSANA DALLO SVINCOLO CON LA S.S. 115 ALLO SVINCOLO CON LA S.S. 114.
(C.U.P. F12C03000000001)

PROGETTO DEFINITIVO

LOTTO 6
OPERE D'ARTE MINORI
Sottovia al km 5+548
Disegno d'insieme
Stralcio planimetrico, piante e sezioni - Tavola 2 di 2

Il Progettista		Supporto specialistico	
Responsabile di progetto ed incaricato delle integrazioni tra le varie prestazioni:	SILECspa	Operazioni della carteggiatura delle opere:	Carm
Ing. Santa Monaco - Ordine Ing. Torino 5760H		Ing. Giannaria De Stavola - Ordine Ing. Venezia 2074	

Consulenze specialistiche		Consulenze specialistiche	
Geologo: Dott. Geologo Fabio Melchioni Ordine Geologi del Lazio A.P. n. 663	Geotecnica e opere d'arte minori: Ing. Antonio Alparone	Opere d'arte principali: Vedute: Ing. G. Mondello Gallerie: Ing. G. Guicci	Opere di mitigazione dell'impatto ambientale: Rumore, vibrazioni ed atmosfera altran

RIFERIMENTO ELABORATO		DATA	
FASE	TR.LT.	DISCIPLINA/OPERA	DOC. PROG. ST.REV.
D01	T1	L6	OMS03
REV.	DATA	DESCRIZIONE	REVISIONI/CONSULENZE VERIFICATO APPROVATO
A	GENNAIO 17	Emissione	ALSEA Tasso Monaco

IL RESPONSABILE DEL PROCEDIMENTO	IL CONCESSIONARIO	L'ENTITA' COSTRUTTRICE
	SARC SRL	

VEDI TAVOLA D01-T1L6-OMS03-1-EZ-001-0A