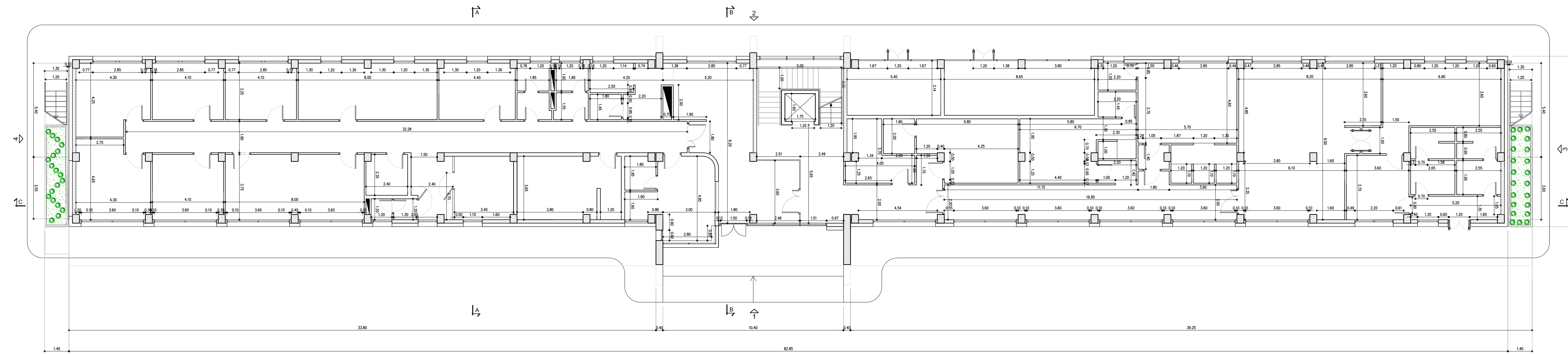
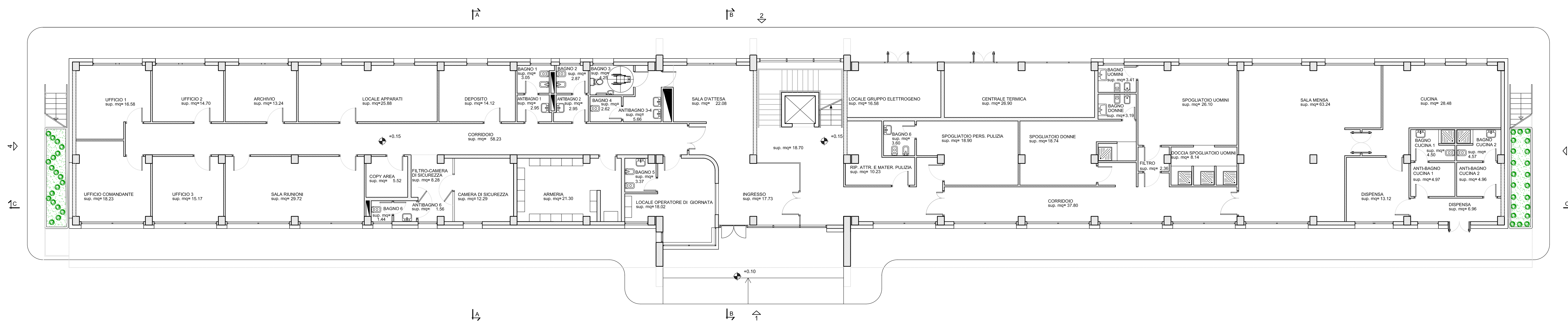


PIANTA PIANO TERRA
QUOTATA
scala 1:100



PIANTA PIANO TERRA
ARREDATA
scala 1:100



Ministero delle Infrastrutture e dei Trasporti
Struttura di Vigilanza sulle Concessionarie Autostradali

AMMODERNAMENTO A N° 4 CORSIE DELLA S.S. 514
"DI CHIARAMONTE" E DELLA S.S. 194 RAGUSANA
DALLO SVINCOLO CON LA S.S. 115 ALLO
SVINCOLO CON LA S.S. 114.
(C.U.P. F12C0300000001)

PROGETTO DEFINITIVO

LOTTO 6
FABBRICATI
Caserma Polizia Stradale
Pianta Piano Terra
Tavola 1 di 3

Il Progettista Responsabile di progetto ed incaricato della direzione tra le varie prestazioni: Ing. Santa Monaco - Ordine Ing. Torino 5760H	Supporto specialistico Geometrica e opere d'arte minori: Ing. Antonio Alparone LISEA Opere di mitigazione dell'impatto ambientale: Rumori, vibrazioni ed atmosfera: altran
Geologo: Dot. Geologo Fabio Melchiorri Ordine Geologi del Lazio A.P. n. 663	Consulenze specialistiche Geometrica e opere d'arte minori: Ing. Antonio Alparone LISEA
Visdotti: Ing. G. Mondello	Opere di mitigazione dell'impatto ambientale: Ecosistemi e paesaggio: Ing. G. Guiducci GP Ingegneria

REFERIMENTO ELABORATO	DATA
FASE	GENNAIO '17
TRILT	SCALA
DISCIPLINA/OPERA	1:100
DOC	
PROGR.	
ST.REV.	
FOGLIO	
01/01/03	

REV.	DATA	DESCRIZIONE	REDAZIONE/VERIFICATO	APPROVATO
A	GENNAIO '17	Emissione	Italoanni	Italoanni

IL RESPONSABILE DEL PROCEDIMENTO	IL CONCESSIONARIO SARC SRL	L'ENTITA' COSTRUTTRICE VISTO PER ACCETTAZIONE
----------------------------------	-------------------------------	--

K:\Commesse\0110E\laborat
 N.F.C.: D01-T1L6-HA011-1-PA-001-0A
 2
 3
 4
 5