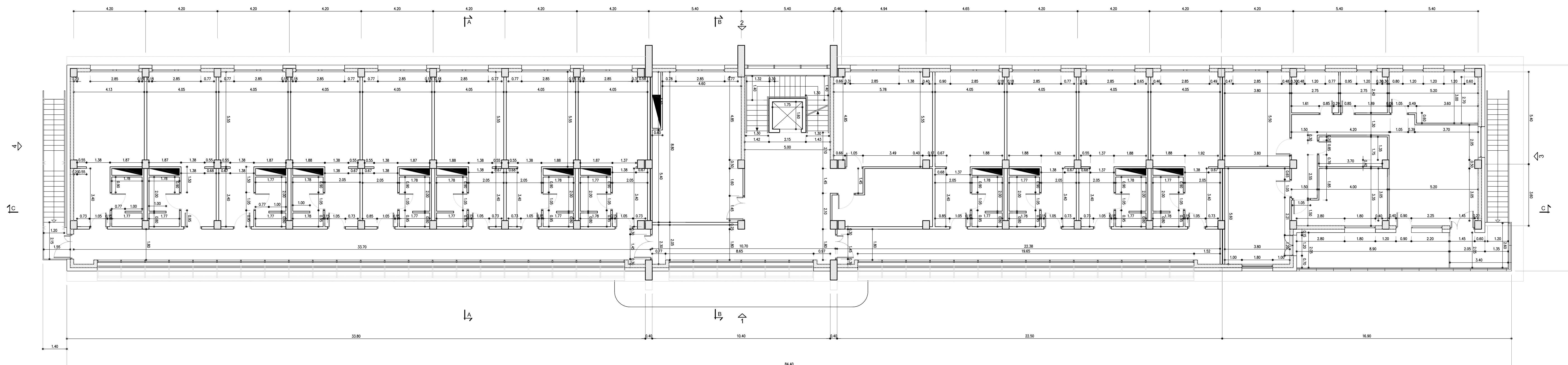
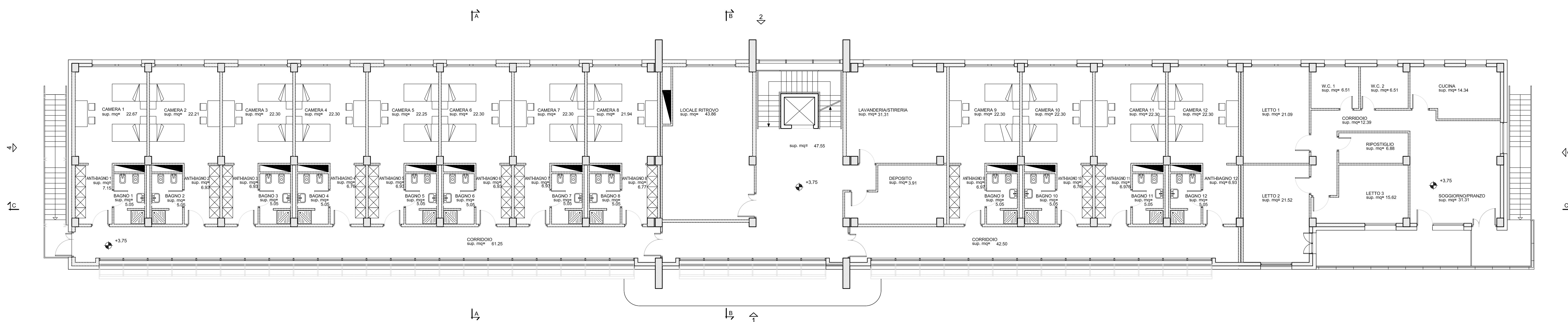


PIANTA PIANO PRIMO
QUOTATA
scala 1:100



PIANTA PIANO PRIMO
ARREDATA
scala 1:100





Ministero delle Infrastrutture e dei Trasporti
Struttura di Vigilanza sulle Concessionarie Autostradali

**AMMODERNAMENTO A N° 4 CORSIE DELLA S.S. 514
"DI CHIARAMONTE" E DELLA S.S. 194 RAGUSANA
DALLO SVINCOLO CON LA S.S. 115 ALLO
SVINCOLO CON LA S.S. 114.**
(C.U.P. F12C0300000001)

PROGETTO DEFINITIVO

**LOTTO 6
FABBRICATI
Caserma Polizia Stradale
Pianta Piano Primo
Tavola 2 di 3**

Il Progettista	Supporto specialistico
Responsabile di progetto ed incaricato delle integrazioni tra le varie prestazioni: Ing. Santa Monaco - Ordine Ing. Torino 5769H	 Ottimizzazione della caratterizzazione delle opere: Ing. Giannaria De Stavola - Ordine Ing. Venezia 2074
Consulenze specialistiche	
Geologo: Dott. Geologo Fabio Melchior Ordine Geologi del Lazio A.P. n. 663	Geotecnica e opere d'arte minori: Ing. Antonio Alparone
Opere d'arte principali: Visconte Ing. G. Mondello	Opere di mitigazione dell'impatto ambientale: Ecosistemi e paesaggio Ing. G. Guiducci
   	
RIFERIMENTO ELABORATO: DATA: GENNAIO '17	
FASE: TRILT DISCIPLINA/OPERA: DOC: PROG. ST./REV.: FOGLIO: 02/03 SCALA: 1:100	
REV. DATA DESCRIZIONE STATO/CONTROLLI VERIFICATO APPROVATO	
# GENNAIO '17 Emissione	
IL RESPONSABILE DEL PROCEDIMENTO:	
IL CONCESSIONARIO SARC SRL	L'ENTITA' COSTRUTTRICE  VETO PER ACCETTAZIONE