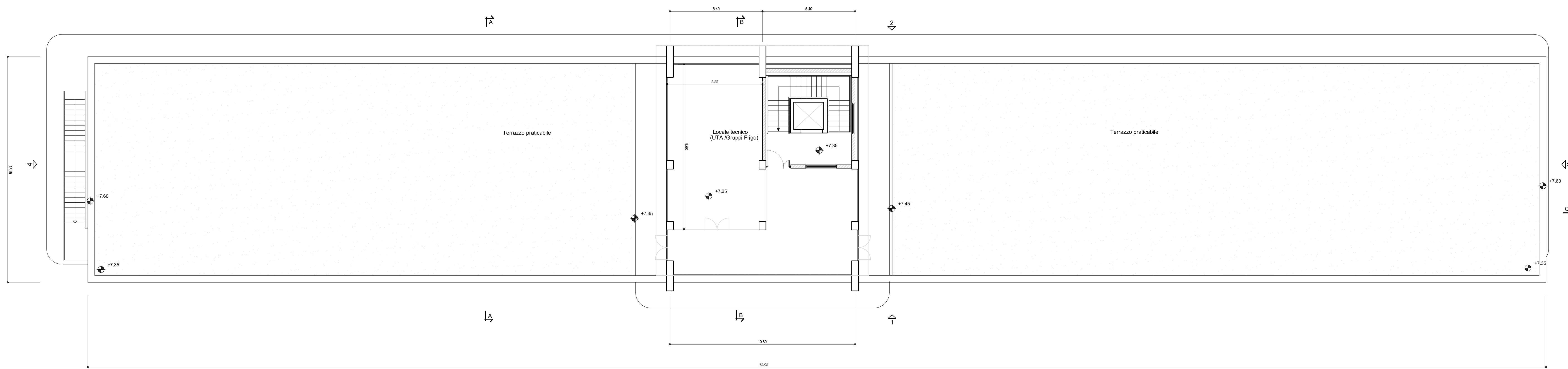
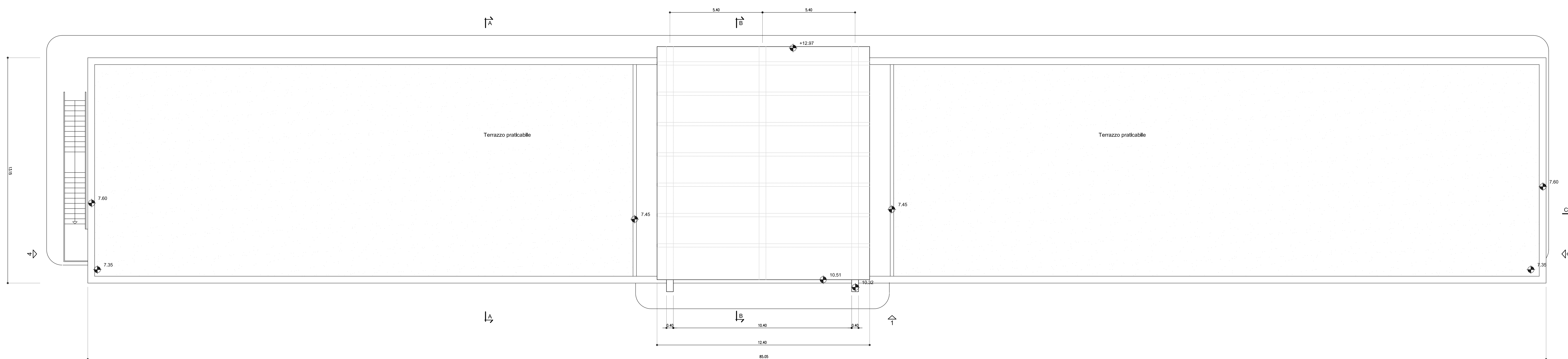


PIANTA PIANO SECONDO
scala 1:100



PIANTA PIANO COPERTURA
scala 1:100



 Ministero delle Infrastrutture e dei Trasporti Struttura di Vigilanza sulle Concessionarie Autostradali		
AMMODERNAMENTO A N° 4 CORSIE DELLA S.S. 514 "DI CHIARAMONTE" E DELLA S.S. 194 RAGUSANA DALLO SVINCOLO CON LA S.S. 115 ALLO SVINCOLO CON LA S.S. 114. (C.U.P. F12C03000000001)		
PROGETTO DEFINITIVO		
LOTTO 6 FABBRICATI Caserma Polizia Stradale Pianta Piano Secondo e Pianta Piano Copertura Tavola 3 di 3		
Il Progettista Responsabile di progetto ed incaricato delle integrazioni tra le varie prestazioni: Ing. Santa Monaco - Ordine Ing. Torino 5760H		Supporto specialistico Ottimizzazione della caratterizzazione delle opere: Ing. Gianmaria De Stavola - Ordine Ing. Venezia 2074
Consulenze specialistiche		
Geologo: Dott. Geologo Fabio Melchioni Ordine Geologi del Lazio A.P. n. 663		Geotecnica e opere d'arte minori: Ing. Antonio Alparone
Opere d'arte principali: Ingegnere Ing. G. Mondello		Opere di mitigazione dell'impatto ambientale: Rumore, vibrazioni ed atmosfera: altran
ITCONSULT Gallieno Ing. G. Giuducci		GP Ingegneria Ecosistemi e paesaggio
REFERIMENTO ELABORATO FASE TRILT DISCIPLINA/OPERA DOC. Progr. ST.REV. FOGLIO DATA D01-T1L6-HA011-1-PA-03-0A 03/03 GENNAIO '17		SCALA 1:100
REV. DATA DESCRIZIONE A GENNAIO '17 Emissione	REDATTORE/VERIFICATO M. M. M.	APPROVATO M. M. M.
IL RESPONSABILE DEL PROCEDIMENTO	IL CONCESSIONARIO SARC SRL	L'ENTITA' COSTRUTTRICE VETO PER ACCETTAZIONE