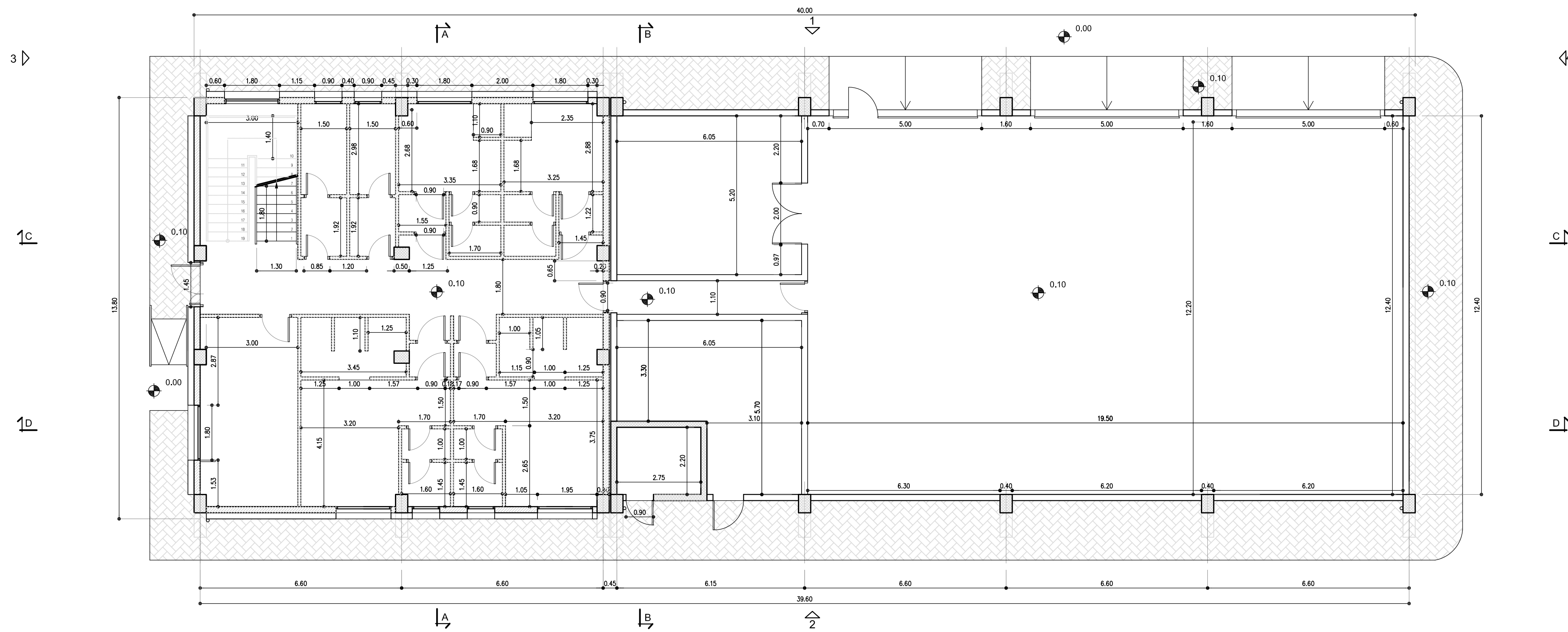
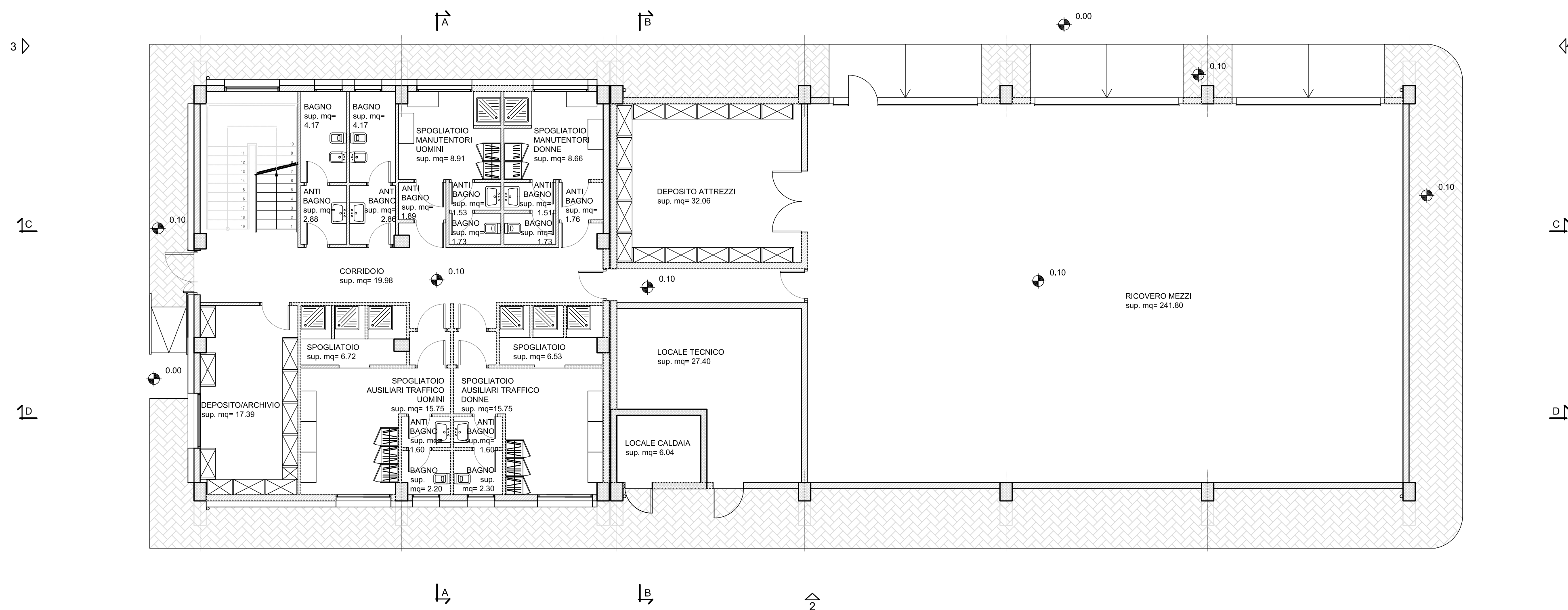


PIANTA PIANO TERRA
QUOTATA
scala 1:100



PIANTA PIANO TERRA
ARREDATA
scala 1:100





Ministero delle Infrastrutture e dei Trasporti
Struttura di Vigilanza sulle Concessionarie Autostradali

AMMODERNAMENTO A N° 4 CORSIE DELLA S.S. 514
"DI CHIARAMONTE" E DELLA S.S. 194 RAGUSANA
DALLO SVINCOLO CON LA S.S. 115 ALLO
SVINCOLO CON LA S.S. 114.
(C.U.P. F12C0300000001)

PROGETTO DEFINITIVO

LOTTO 6
FABBRICATI
Centro Manutenzione
Pianta Piano Terra
Tav 1 di 3

Il Progettista		Supporto specialistico	
Responsabile di progetto ed incaricato delle integrazioni tra le varie prestazioni: Ing. Santa Monaco - Ordine Ing. Torino 5760H		Ottimizzazione della cantierizzazione delle opere Ing. Gianmaria De Stavola - Ordine Ing. Venezia 2074	
Geologo:		Consulenze specialistiche	
Dott. Geologo Fabio Melchiorri Ordine Geologi del Lazio A.P. n. 663		Geotecnica e opere d'arte minori: Ing. Antonio Alparone	
Opere d'arte principali:		Opere di mitigazione dell'impatto ambientale:	
Viadotti Ing. G. Mondello ITALCONSULT		Gallerie Ing. G. Guiducci GP Ingegneria	
		Ecosistemi e paesaggio Rumore, vibrazioni ed atmosfera ALTRAN	

DATA GENNAIO '17										
FASE	TRILT	DISCIPLINA/OPERA	DOC	PROGR.	ST./REV.	FOGLIO	SCALA			
D01	T1	L6	HA012	1	PA	001	0A	01	03	
REV.	DATA	DESCRIZIONE				REDATTO/CONSULENTE	VERIFICATO	APPROVATO		
A	GENNAIO '17	Emissione				Italconsult	lezza	Monaco		

IL RESPONSABILE DEL PROCEDIMENTO	IL CONCESSIONARIO SARC SRL		L'ENTITA' COSTRUTTRICE VISTO PER ACCETTAZIONE
----------------------------------	--------------------------------------	---	--