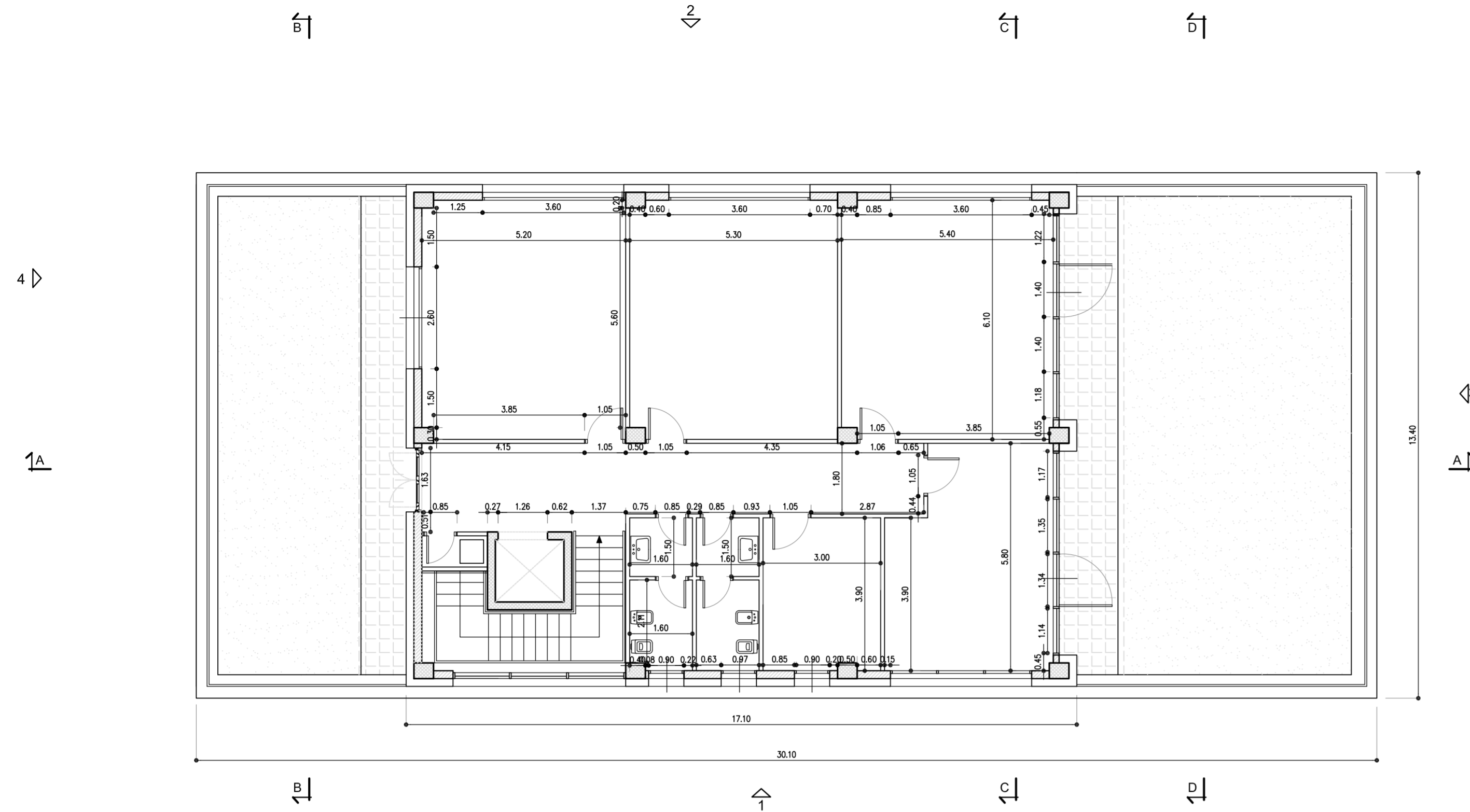
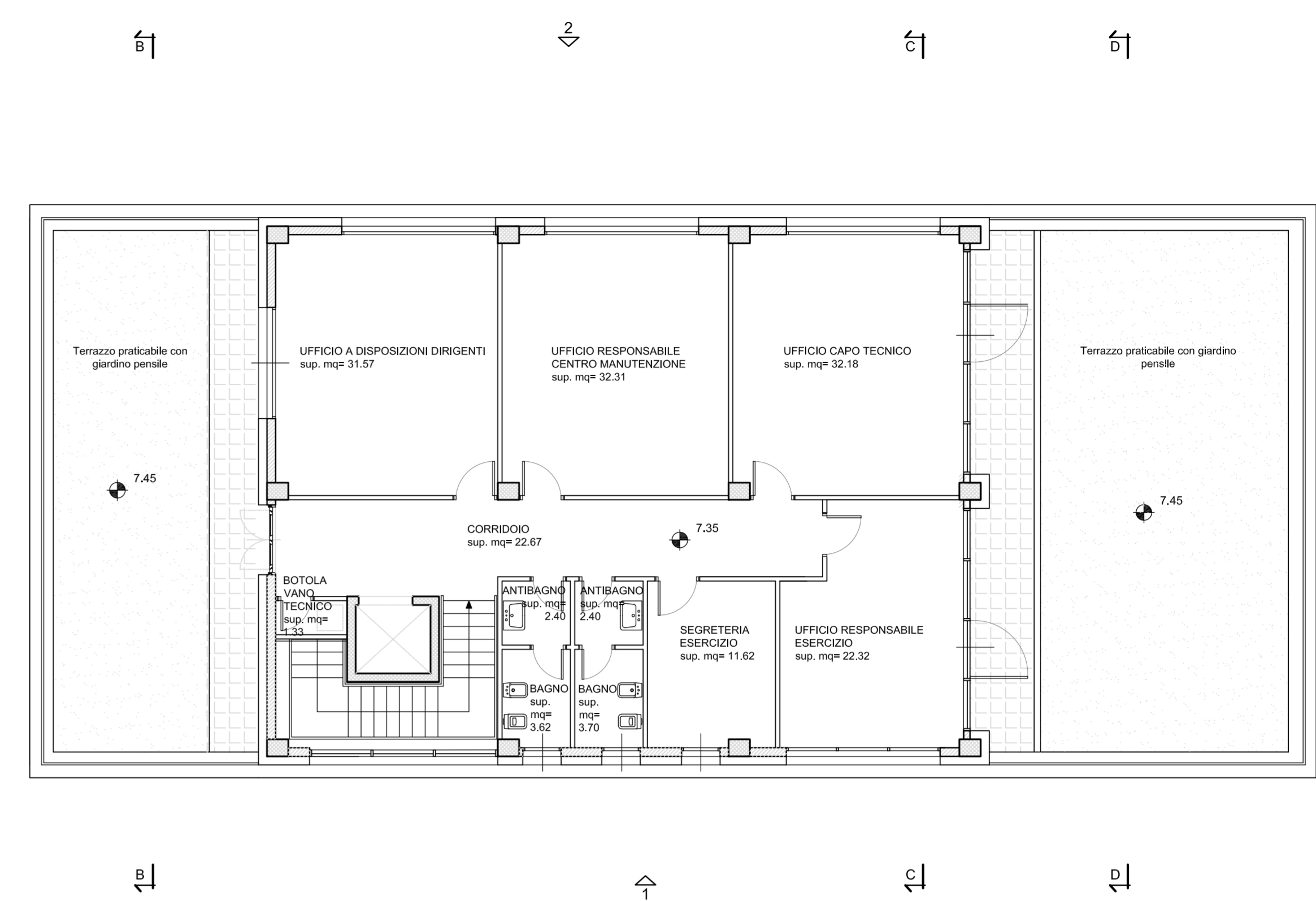


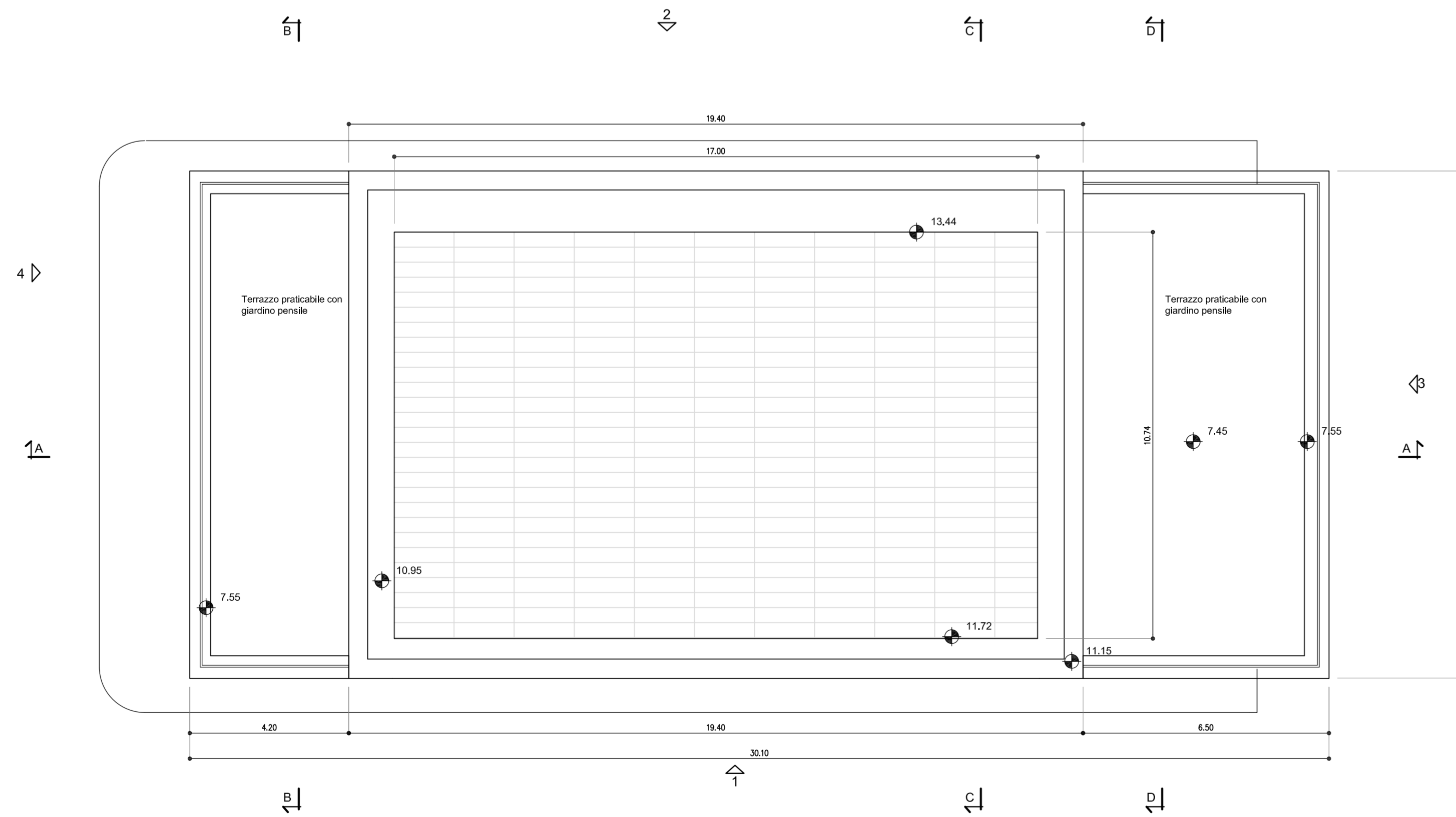
PIANTA PIANO SECONDO
QUOTATA
scala 1:100



PIANTA PIANO SECONDO
ARREDATA
scala 1:100



PIANTA PIANO COPERTURA
scala 1:100





Ministero delle Infrastrutture e dei Trasporti
Struttura di Vigilanza sulle Concessionarie Autostradali



**AMMODERNAMENTO A N° 4 CORSIE DELLA S.S. 514
"DI CHIARAMONTE" E DELLA S.S. 194 RAGUSANA
DALLO SVINCOLO CON LA S.S. 115 ALLO
SVINCOLO CON LA S.S. 114.
(C.U.P. F12C03000000001)**

PROGETTO DEFINITIVO

**LOTTO 6
FABBRICATI
Centro Controllo Sicurezza del Traffico
Pianta Piano Secondo e Pianta Copertura
Tav 3 di 3**

<p>Il Progettista</p> <p>Responsabile di progetto ed incaricato delle integrazioni tra le varie prestazioni:</p> <p>Ing. Santa Monaco - Ordine Ing. Torino 5760H</p>	<p>Supporto specialistico</p> <p>Ottimizzazione della cantierizzazione delle opere</p> <p>Ing. Gianmaria De Stavola - Ordine Ing. Venezia 2074</p>
<p>Consulenze specialistiche</p>	
<p>Geologo:</p> <p>Dott. Geologo Fabio Melchiorri Ordine Geologi del Lazio A.P. n 663</p> <p>Opere d'arte principali:</p> <p>Viadotti Ing. G. Mondello</p>	<p>Geotecnica e opere d'arte minori:</p> <p>Ing. Antonio Alparone</p> <p>Opere di mitigazione dell'impatto ambientale:</p> <p>Gallerie Ing. G. Guiducci</p> <p>Ecosistemi e paesaggio</p>
<p>ITALCONSULT GP Ingegneria ALISEA altran</p>	

RIFERIMENTO ELABORATO		DATA	
FASE	TRILT	DISCIPLINA/OPERA	DOC
PROGR.	ST.REV.	FOGLIO	DATA
D01-T1L6-HA013-1-PA-003-0A		GENNAIO '17	
REV.		DATA	DESCRIZIONE
A	GENNAIO '17	Emissione	ITALCONSULT
IL RESPONSABILE DEL PROCEDIMENTO		IL CONCESSIONARIO	L'ENTITA' COSTRUTTRICE
SARC SRL			VISTO PER ACCETTAZIONE