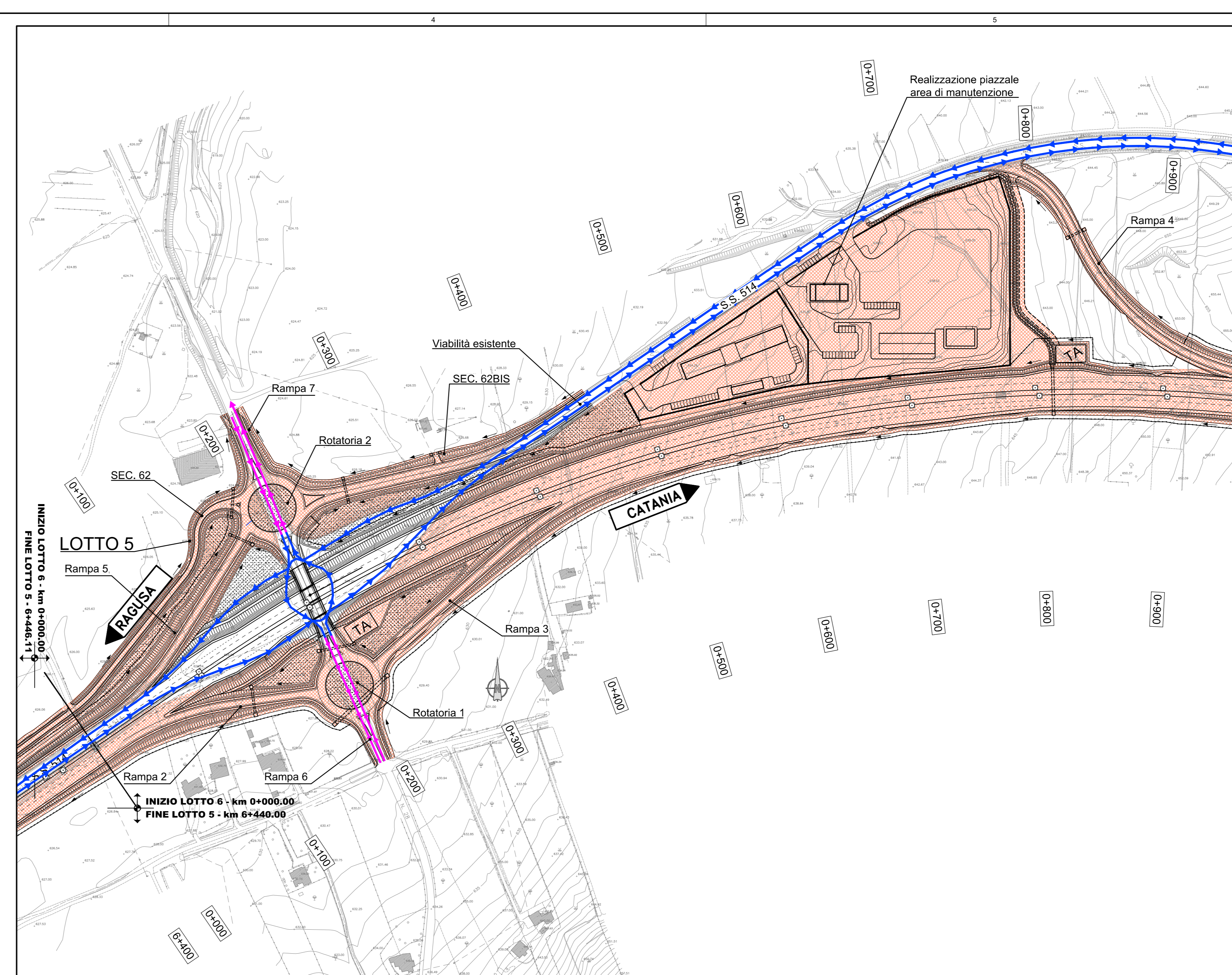
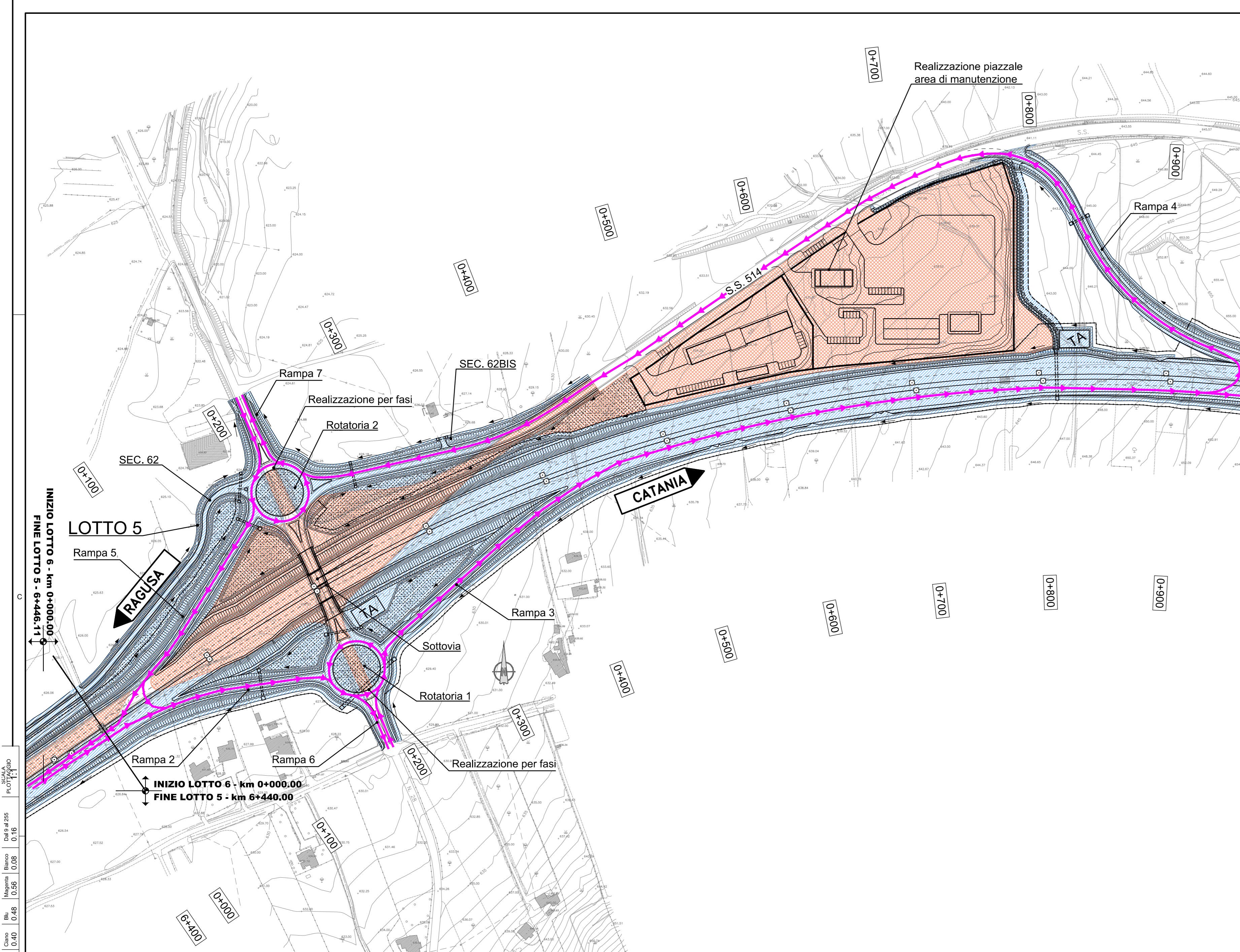


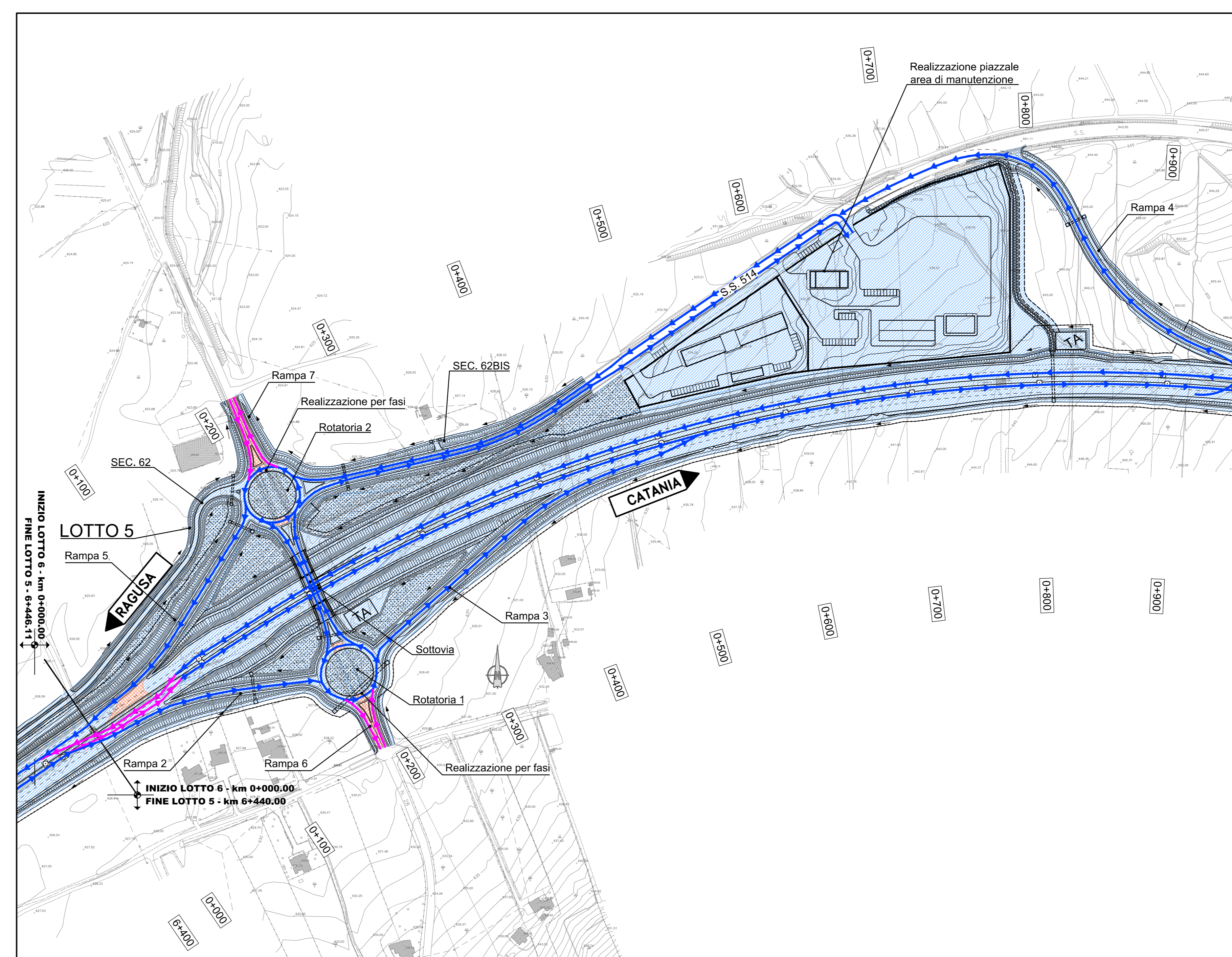
FASE 0



FASE 1
 - TRAFFICO SU SEDE S.S. 514 ESISTENTE
 - REALIZZAZIONE TRATTI DI CARREGGIATA RAGUSA E CATANIA FUORI DALLA S.S. 514 ESISTENTE
 - REALIZZAZIONE RAMPA 2, RAMPA 3, RAMPA 4, RAMPA 5
 - REALIZZAZIONE SECONDARIA 62 E PARTE DELLA SECONDARIA 62 BIS FUORI SEDE
 - REALIZZAZIONE PORZIONI FUORI SEDE DELLE ROTATORIE DI SVINCOLO



FASE 2
 - DEVIAZIONE TRAFFICO DIREZIONE RAGUSA SU RAMPE DI SVINCOLO E SECONDARIA 62 BIS E DIREZIONE CATANIA SU RAMPE DI SVINCOLO E CARREGGIATA DX REALIZZATA
 - REALIZZAZIONE DEL SOTTOVIA
 - REALIZZAZIONE ASSE PRINCIPALE CARREGGIATA SX E CARREGGIATA DX IN PROSSIMITA' DEL SOTTOVIA
 - COMPLETAMENTO SECONDARIA 62 BIS



FASE 3
 - COMPLETAMENTO CARREGGIATA SX IN CORRISPONDENZA DELL'INNESTO DI RAMPA 1 CON DEVIAZIONE DEL TRAFFICO SU CARREGGIATA DX
 - REALIZZAZIONE PER FASI DELLA RAMPA 6 E DELLA RAMPA 7 CON PARZIALIZZAZIONE DELLA CARREGGIATA

LEGENDA

	Opere da realizzare		Traffico in esercizio
	Opere in corso di realizzazione		Traffico in fase provvisoria (Rif. D.M. 10/07/2002)
	Opere realizzate		

NOTE

- Traffico sull'attuale sede stradale: traffico su doppio senso di circolazione con almeno una carreggiata carrabile avente larghezza minima di 6,00m. Ove non fosse possibile garantire la larghezza minima sopra indicata si ricorrerà ad una larghezza non inferiore a 5,60m (DM 10 luglio 2002 disciplinare tecnico relativo agli schemi segnaletici, differenziati per categoria di strada, da adottare per il segnalamento temporaneo).

Ministero delle Infrastrutture e dei Trasporti
 Struttura di Vigilanza sulle Concessionarie Autostradali

AMMODERNAMENTO A N° 4 CORSIE DELLA S.S. 514 "DI CHIARAMONTE" E DELLA S.S. 194 RAGUSANA DALLLO SVINCOLO CON LA S.S. 115 ALLO SVINCOLO CON LA S.S. 114. (C.U.P. F12C0300000001)

PROGETTO DEFINITIVO

LOTTO 6
 CANTIERIZZAZIONE
 Svincolo 7 "VIZZINI"
 Fasi esecutive e deviazioni viabilità esistente
 Tav. 1 di 1

Il Progettista SILECspa
 Responsabile di progetto ed incaricato delle integrazioni tra le varie prestazioni:
 Ing. Santa Monaco - Ordine Ing. Torino 5760H

Supporto specialistico
 Ottimizzazione della cantierizzazione delle opere:
 Ing. Gianmaria De Stavola - Ordine Ing. Venezia 2074

Consulenze specialistiche
 Geologia: Dott. Geologo Fabio Melchiorri Ordine Geologi del Lazio A.P. n. 663
 Geotecnica e opere d'arte minori: Ing. Antonio Alparone
 Opere d'arte principali: Gallerie Ing. G. Guittucci
 Opere di mitigazione dell'impatto ambientale: Rumore, vibrazioni ed atmosfera

IT ITALCONSULT
 RIFERIMENTO ELABORATO: D01-T1L6-CAI07-1-P7-001-0A
 FASE: TR1L6
 DISCIPLINA/OPERA: CAI07-1-P7-001-0A
 DATA: 01/01/17
 SCALA: 1:2000

IL RESPONSABILE DEL PROCEDIMENTO: SARC SRL
 IL CONCESSIONARIO: SARC SRL
 L'ENTITA' COSTRUTTRICE: VITO PER ACCETTAZIONE