

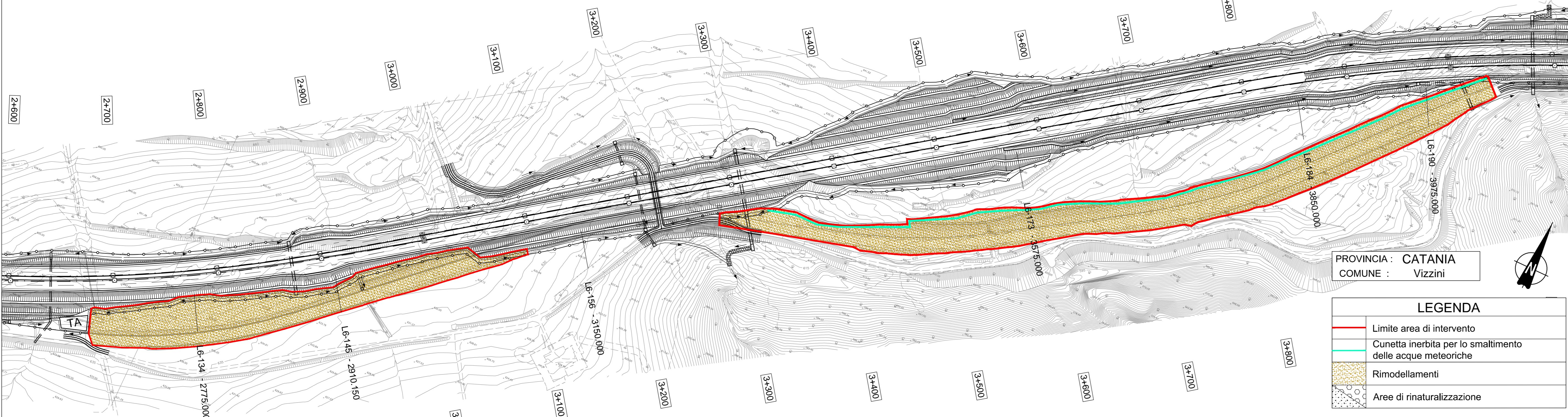
PLANIMETRIA STATO DI FATTO
scala 1:2000



PROVINCIA : CATANIA
COMUNE : Vizzini

LEGENDA
- Limite area di intervento

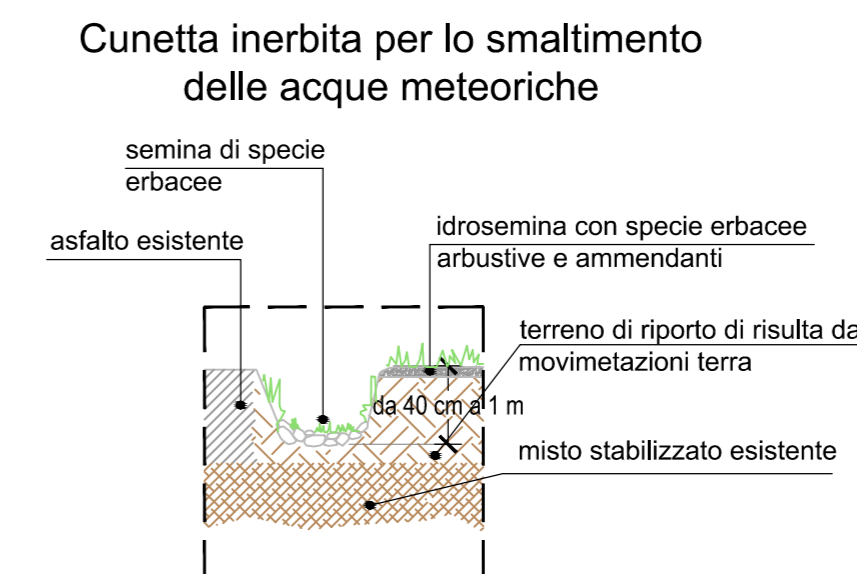
PLANIMETRIA DI PROGETTO
scala 1:2000



PROVINCIA : CATANIA
COMUNE : Vizzini

LEGENDA
- Limite area di intervento
- Cunetta inerbita per lo smaltimento delle acque meteoriche
- Rimodellamenti
- Aree di rinaturalizzazione

PARTICOLARI
fuori scala

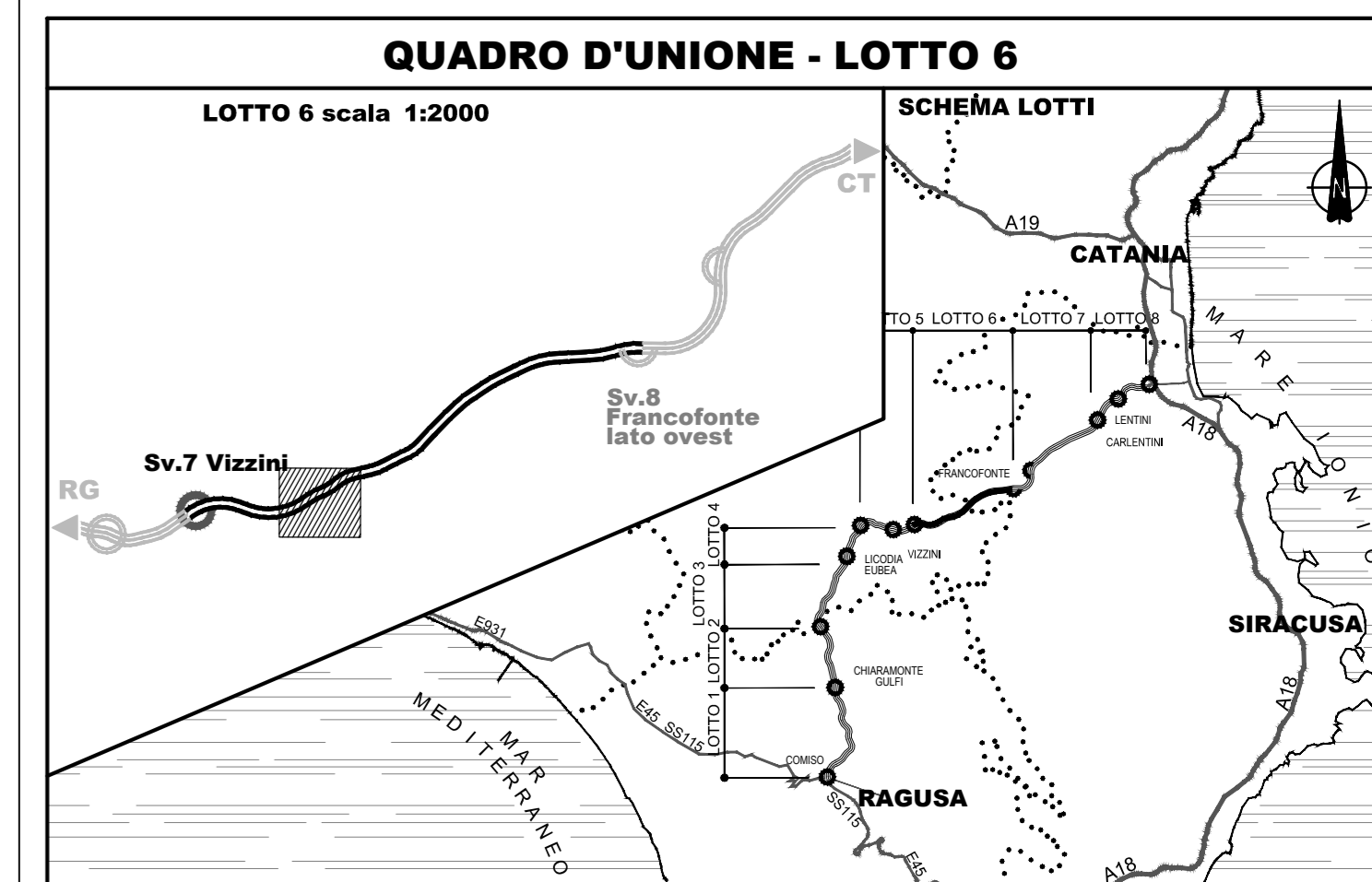


Caratteristiche dell'area di rimodellamento L6-NAR-01a / L6-NAAn-01

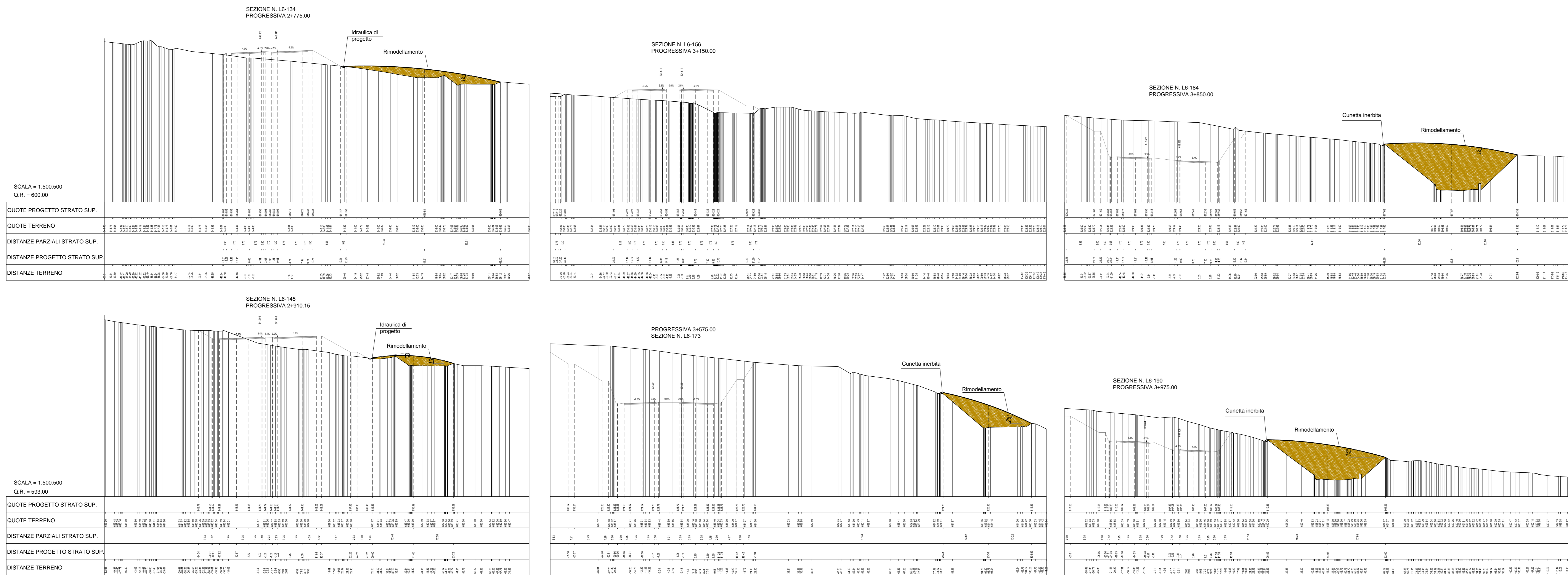
Progressive di riferimento [km]	2+675 - 4+050
Distanza minima da rilevato autostradale [m]	Var.
Volume complessivo di terre e rocce da scavo e per il rimodellamento e terreno vegetale [m ³]	147100
Inclinazione massima delle scarpate in progetto	0° - 26°
Lunghezza di cunetta inerbita per il drenaggio delle acque meteoriche [m]	325
Lunghezza di trincea drenante per lo smaltimento delle acque meteoriche [m]	-

Localizzazione*	Codice tipologico*	Interventi	Fasi di lavorazione
Progressiva [km] 2+675 - 4+050	4-Rm1	Interventi di rimozione del fondo stradale e di rimodellamento	- Demolizione della pavimentazione in conglomerato bituminoso e scavo della massicciata stradale; - Riporto di terre e rocce da scavo per il rimodellamento della parte di strada demolita e successiva compattazione. La posa delle terre e rocce da scavo di riporto sul vecchio sedime raggiunge altezze medie variabili da 0,5 m a 7,5 m. L'inclinazione massima delle scarpate in progetto varia da 0° a 26°.
	Interventi di drenaggio	4-VEG43 4-VEG-MAA1 4-VEG-MA1	- Formazione di tratti di cunetta inerbita della larghezza di 50 cm utilizzando pietrame riparto in loco o di tipologia locale; - I tratti di cunetta si raccordano al sistema di regimazione delle acque in progetto o esistente. - Riporto di terreno vegetale di spessore 40 cm per il recupero della naturalità e lavorazioni di sistemazione per il livellamento della superficie; - Realizzazione di inerbimento mediante semina a spruzzo di essenze spontanee erbacee ed arbustive. E' previsto lo spandimento di uno strato di paglia e uno di emulsione bituminosa nonché utilizzo di concimi organici. - Fornitura e messa a dimora di specie arboreo-arbustive per la formazione di macchie. - Fornitura e messa a dimora di specie arbustive per la formazione di macchie.
	4-ST2	Interventi di rimozione del fondo stradale	- Demolizione della pavimentazione in conglomerato bituminoso e scavo della massicciata stradale.

* Per ulteriori approfondimenti si rimanda alle planimetrie degli interventi di inserimento paesaggistico-ambientale relative al lotto 6.



SEZIONI DI PROGETTO
scala 1:500



Ministero delle Infrastrutture e dei Trasporti
Struttura di Vigilanza sulle Concessionarie Autostradali

AMMODERNAMENTO A N° 4 CORSIE DELLA S.S. 514 "DI CHIARAMONTE" E DELLA S.S. 194 RAGUSANA DALLO SVINCOLO CON LA S.S. 115 ALLO SVINCOLO CON LA S.S. 114.
(C.U.P. F12C0300000001)

PROGETTO DEFINITIVO

LOTTO 6 AMBIENTE
Interventi d'inserimento paesaggistico e ambientale
Planimetrie delle aree complesse: Rimodellamento L6-2
Tavola 3 di 6

Il Progettista
SILEC s.p.a.
Ing. Santa Monaco - Ordine Ing. Torino 5760H

Supporto specialistico
CFarm s.p.a.
Ing. Giannaria De Stavola - Ordine Ing. Venezia 2074

Consulenze specialistiche
Geologo: Dott. Geologo Fabio Melchioni Ordine Geologi del Lazio A.P. n. 663
Vedovoli: Ing. G. Mondello
ITALCONSULT

Geotecnica e opere d'arte minori:
Ing. Antonio Alparone
LISEA

Opere di mitigazione dell'impatto ambientale:
Ecosistemi e paesaggio
Rumore, vibrazioni ed atmosfera
ALTRAN

REPERIMENTO ELABORATO

FASE	TRLT	DISCIPLINA/OPERA	DOC	PROGR.	ST/REV.	FOGLIO	DATA
D01	T1	L6	AM084	1	PZ	003	0A
REV.	DATA	DESCRIZIONE	REVISIONI/AGGIORNAMENTI	VERIFICATO	APPROVATO		
A	GENNAIO '17	Emissione	E.Fam	De Stavola	Monaco		

IL RESPONSABILE DEL PROCEDIMENTO
SARC SRL

IL CONCESSIONARIO
SARC SRL

L'ENTITA' COSTRUTTRICE
VISTO PER ACCETTAZIONE