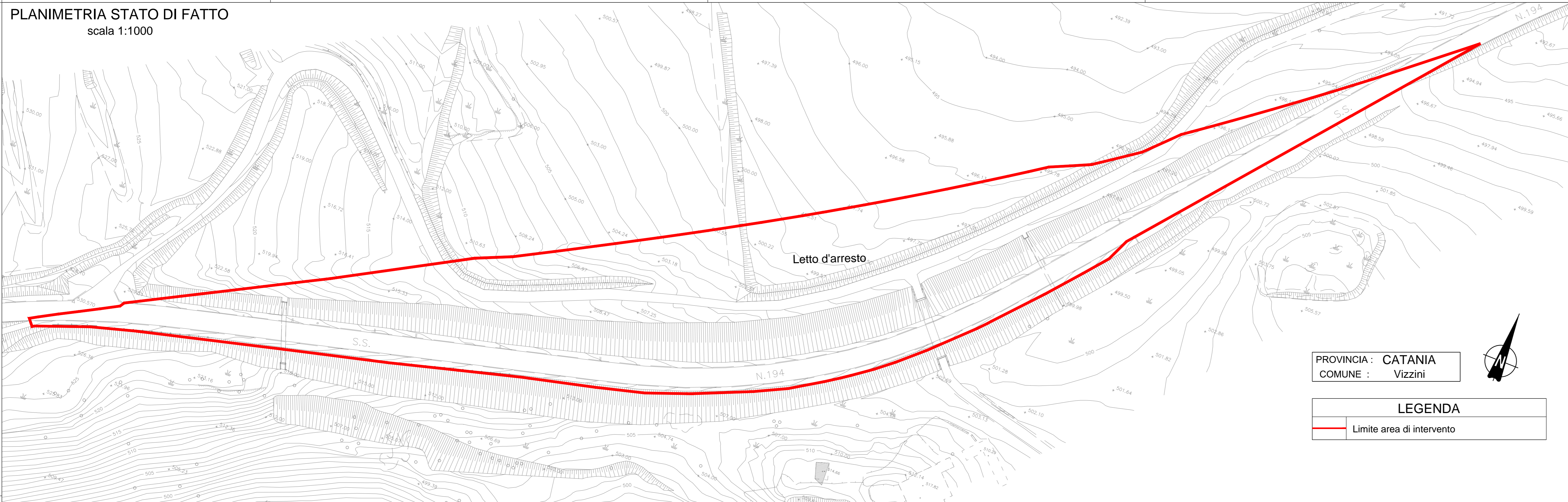


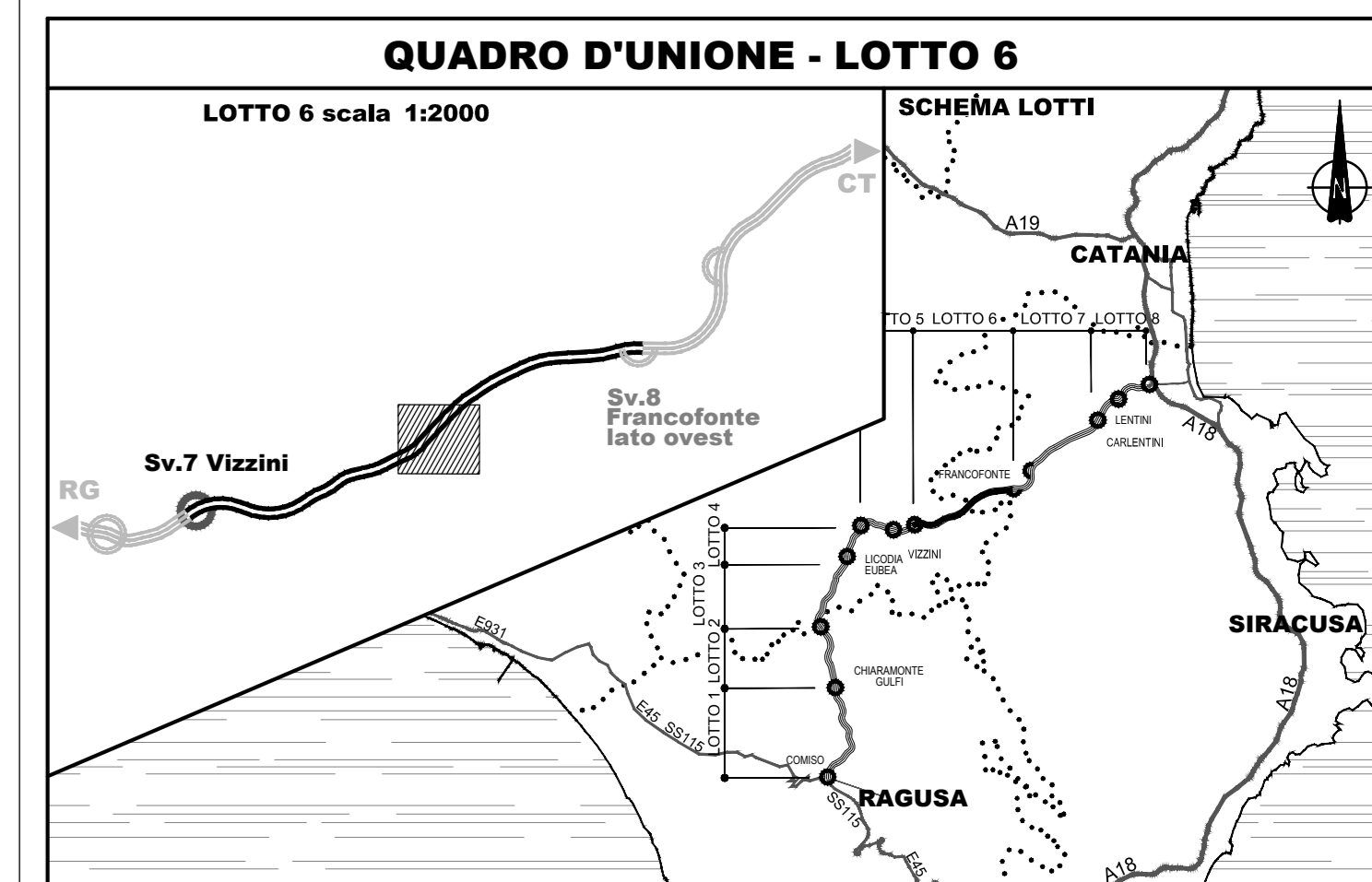
PLANIMETRIA STATO DI FATTO
scala 1:1000



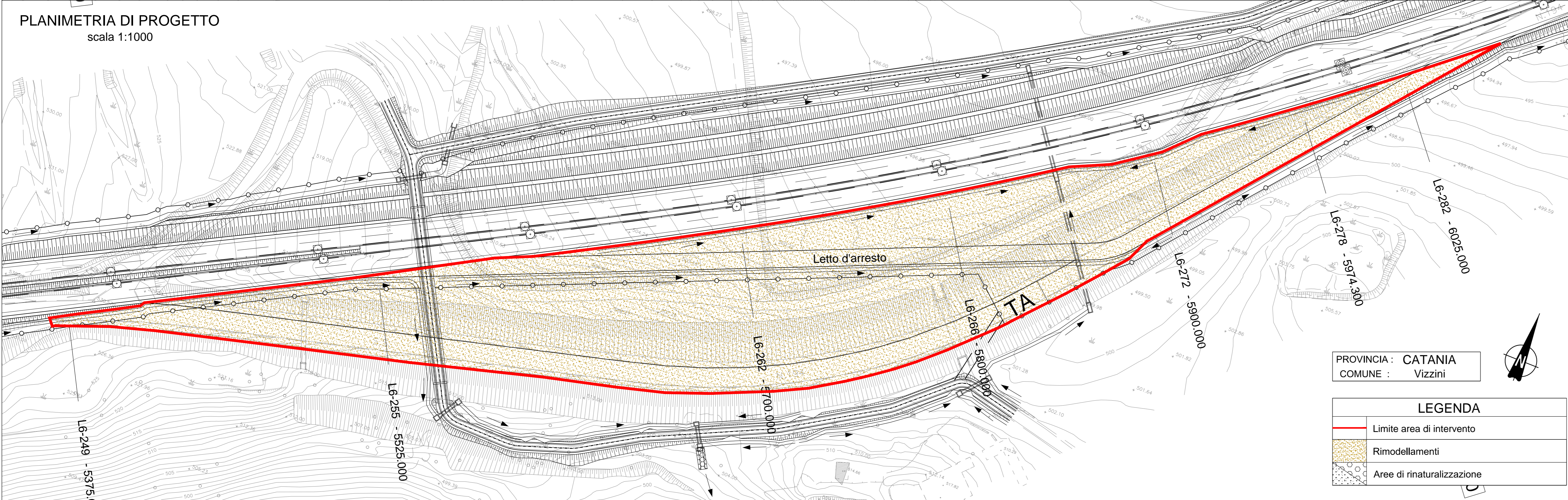
PROVINCIA : CATANIA
COMUNE : Vizzini

LEGENDA
— Limite area di intervento

Caratteristiche dell'area di rimodellamento L6-NAAn-04	
Progressive di riferimento [km]	5+375 - 6+075
Distanza minima da rilevato autostradale [m]	Var.
Volume complessivo di terre e rocce da scavo e per il rimodellamento e terreno vegetale [m³]	100000
Inclinazione massima delle scarpate in progetto	0°
Lunghezza di cunetta inerbata per il drenaggio delle acque meteoriche [m]	-
Lunghezza di trincea drenante per lo smaltimento delle acque meteoriche [m]	-



PLANIMETRIA DI PROGETTO
scala 1:1000



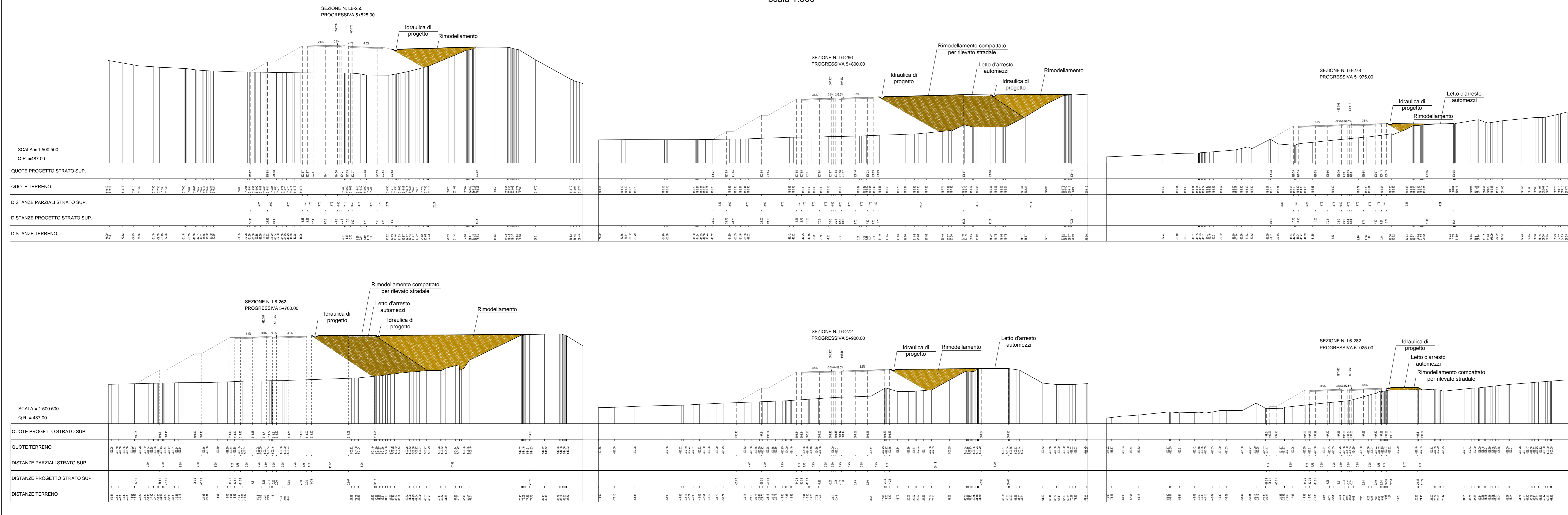
PROVINCIA : CATANIA
COMUNE : Vizzini

LEGENDA
— Limite area di intervento
■ Rimodellamenti
■ Aree di rinaturalizzazione

Localizzazione*	Codice tipologico*	Interventi	Fasi di lavorazione
Progressiva [km] 5+375 - 6+075	4-VEG-I3	Interventi agronomici migliorativi	- Ricorso di terreno vegetale di spessore 40 cm per il recupero della naturalità e lavorazioni di sistemazione per il livellamento della superficie; - Realizzazione di inerbimento mediante semina a spruzzo di essenze spontanee erbacee ed arbustive. E' previsto lo spandimento di uno strato di paglia e uno di emulsione bituminosa nonché l'utilizzo di concimi organici.
	4-VEG-MA1		- Fornitura e messa a dimora di specie arbustive per la formazione di macchie.
	4-ST1	Interventi di rimozione del fondo stradale	- Demolizione della pavimentazione in conglomerato bituminoso e scavo della massicciata stradale.

* Per ulteriori approfondimenti si rimanda alle planimetrie degli interventi di inserimento paesaggistico-ambientale relative al lotto 6.

SEZIONI DI PROGETTO
scala 1:500



Ministero delle Infrastrutture e dei Trasporti
Struttura di Vigilanza sulle Concessionarie Autostradali

AMMODERNAMENTO A N° 4 CORSIE DELLA S.S. 514 "DI CHIARAMONTE" E DELLA S.S. 194 RAGUSANA DALLO SVINCOLO CON LA S.S. 115 ALLO SVINCOLO CON LA S.S. 114.
(C.U.P. F12C0300000001)

PROGETTO DEFINITIVO

LOTTO 4
AMBIENTE
Interventi d'inserimento paesaggistico e ambientale
Planimetrie delle aree complesse: Rimodellamento L6-4
Tavola 5 di 6

Il Progettista Supporto specialistico
SILEC SpA
Ingegneri: Ing. Santa Monaco - Ordine Ing. Torino 5760H / Ing. Giannaria De Stavola - Ordine Ing. Venezia 2074

Consulenze specialistiche
Geologo: Dott. Geologo Fabio Melchioni / Ordine Geologi del Lazio A.P. n. 663
Geotecnica e opere d'arte minori: Ing. Antonio Alparone
Opere d'arte principali: Ing. G. Guiducci / GALISA
Ecosistemi e paesaggio: Ing. G. Mondello / GPingegneria
Rumore, vibrazioni ed atmosfera: altran

ITALCONSULT

GENNAIO '17

REVISIONI: A GENNAIO 17 Emissione

IL RESPONSABILE DEL PROCEDIMENTO: SARC SRL
L'ENTITA' COSTRUTTRICE: E.Fam De Sivola Monaco