



AMMODERNAMENTO A N° 4 CORSIE DELLA S.S. 514
"DI CHIARAMONTE" E DELLA S.S. 194 RAGUSANA
DALLO SVINCOLO CON LA S.S. 115 ALLO
SVINCOLO CON LA S.S. 114.

(C.U.P. F12C03000000001)

PROGETTO DEFINITIVO

LOTTO 7
GEOLOGIA E GEOTECNICA
Piano indagini - indagini geofisiche
Planimetrie dell'area di indagine - All. A

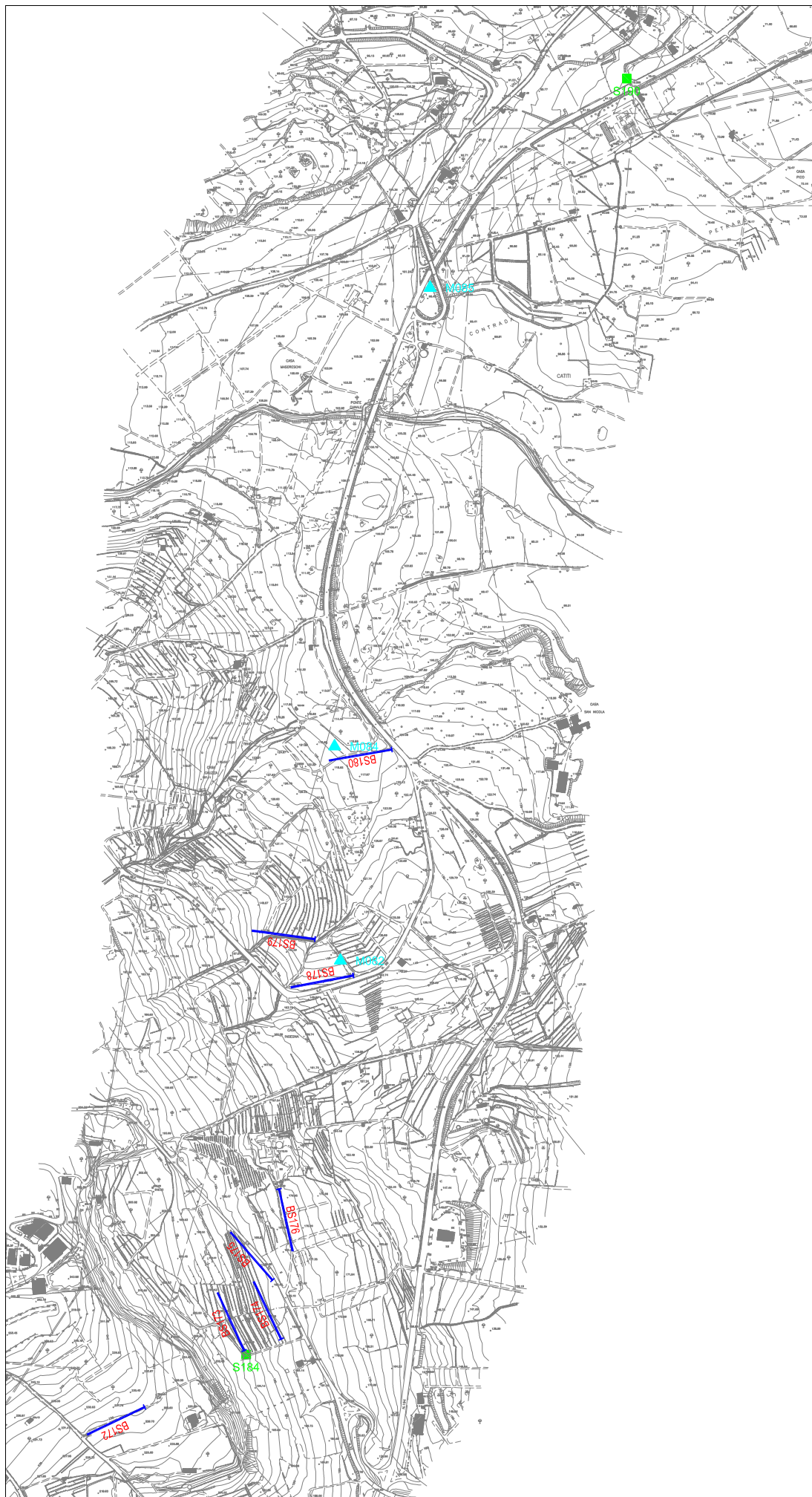
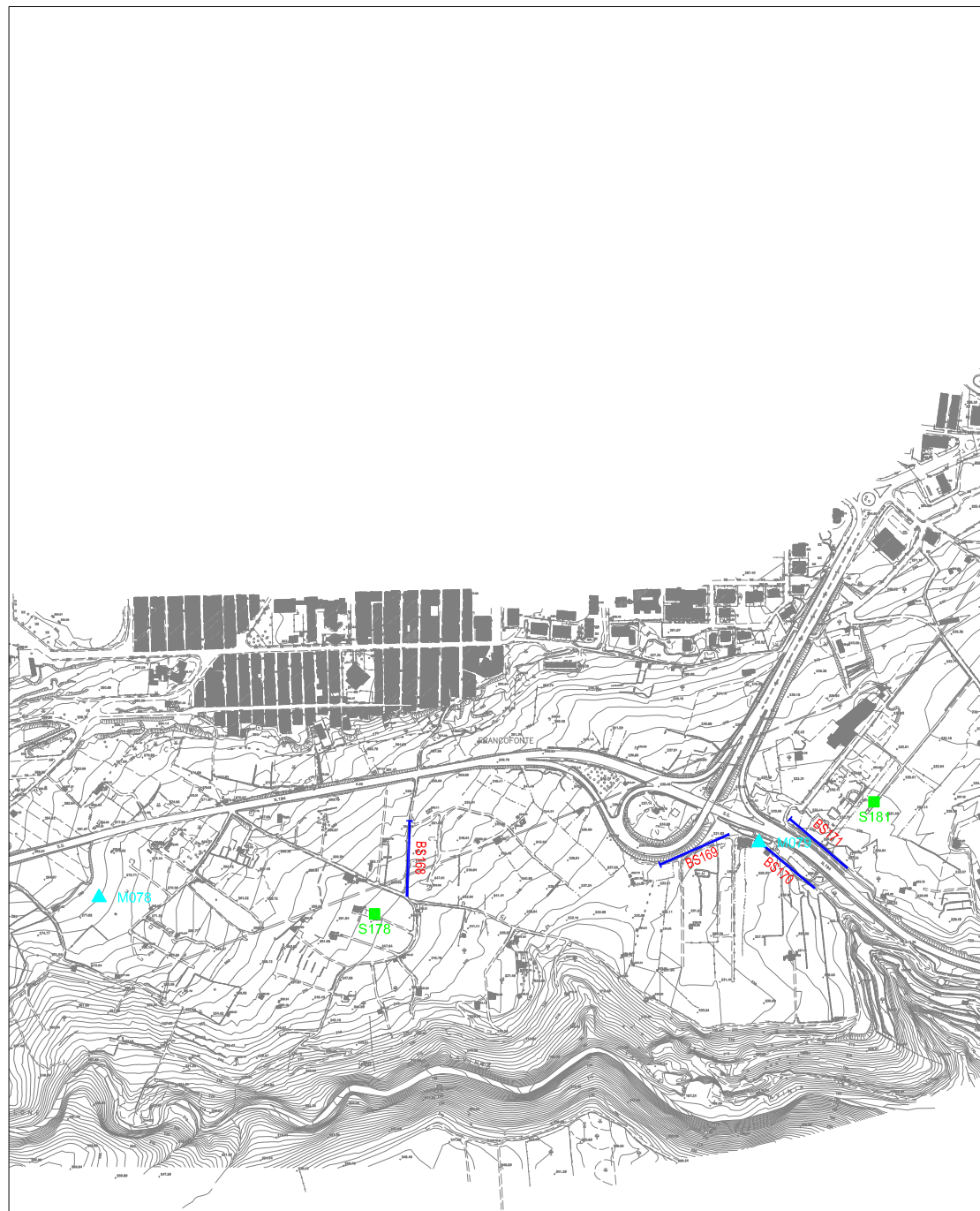
Il Progettista		Supporto specialistico	
Responsabile di progetto ed incaricato delle integrazioni tra le varie prestazioni:		Ottimizzazione della cantierizzazione delle opere	
Ing. Santa Monaco - Ordine Ing. Torino 5760H		Ing. Gianmaria De Stavola - Ordine Ing. Venezia 2074	
Consulenze specialistiche			
Geologo:		Geotecnica e opere d'arte minori:	
Dott. Geologo Fabio Melchiorri Ordine Geologi del Lazio A.P. n 663		Ing. Antonio Alparone	
			
Opere d'arte principali:		Opere di mitigazione dell'impatto ambientale:	
Viadotti Ing. G. Mondello	Gallerie Ing. G. Guiducci	Ecosistemi e paesaggio	Rumore, vibrazioni ed atmosfera
			

RIFERIMENTO ELABORATO										DATA	
FASE	TRLT	DISCIPLINA/OPERA		DOC	PROGR.	ST.REV.	FOGLIO		GENNAIO '17		
D01	T1L7	GG010	1	RZ	011	0A	01	DI	01	SCALA	-
REV.	DATA	DESCRIZIONE				REDATTO/CONSULENTE	VERIFICATO	APPROVATO			
A	GENNAIO '17	Emissione				I & C	Salucci	Monaco			

IL RESPONSABILE DEL PROCEDIMENTO	IL CONCESSIONARIO		L'ENTITA' COSTRUTTRICE
	SARC SRL		VISTO PER ACCETTAZIONE

LOTTO 7

PLANIMETRIE DELL'AREA DI INDAGINE



LEGENDA

- M001
▲ Ubicazione prove MASW
- S005
■ Ubicazione sondaggi prove Down-Hole
- BS001
— Ubicazione sezioni sismica a rifrazione
Inizio stendimento

**INDAGINI GEOFISICHE
A CORREDO DELLE ATTIVITA' DI PROGETTAZIONE DEFINITIVA
DEL COLLEGAMENTO AUTOSTRADALE COMPRESO TRA LO
SVINCOLO DELLA S.S. 514
"DI CHIARAMONTE" CON LA S.S. 155 E LO SVINCOLO DELLA S.S.
194 "RAGUSANA" CON LA S.S. 114**

PLANIMETRIA DELL'AREA DI INDAGINE

Committente

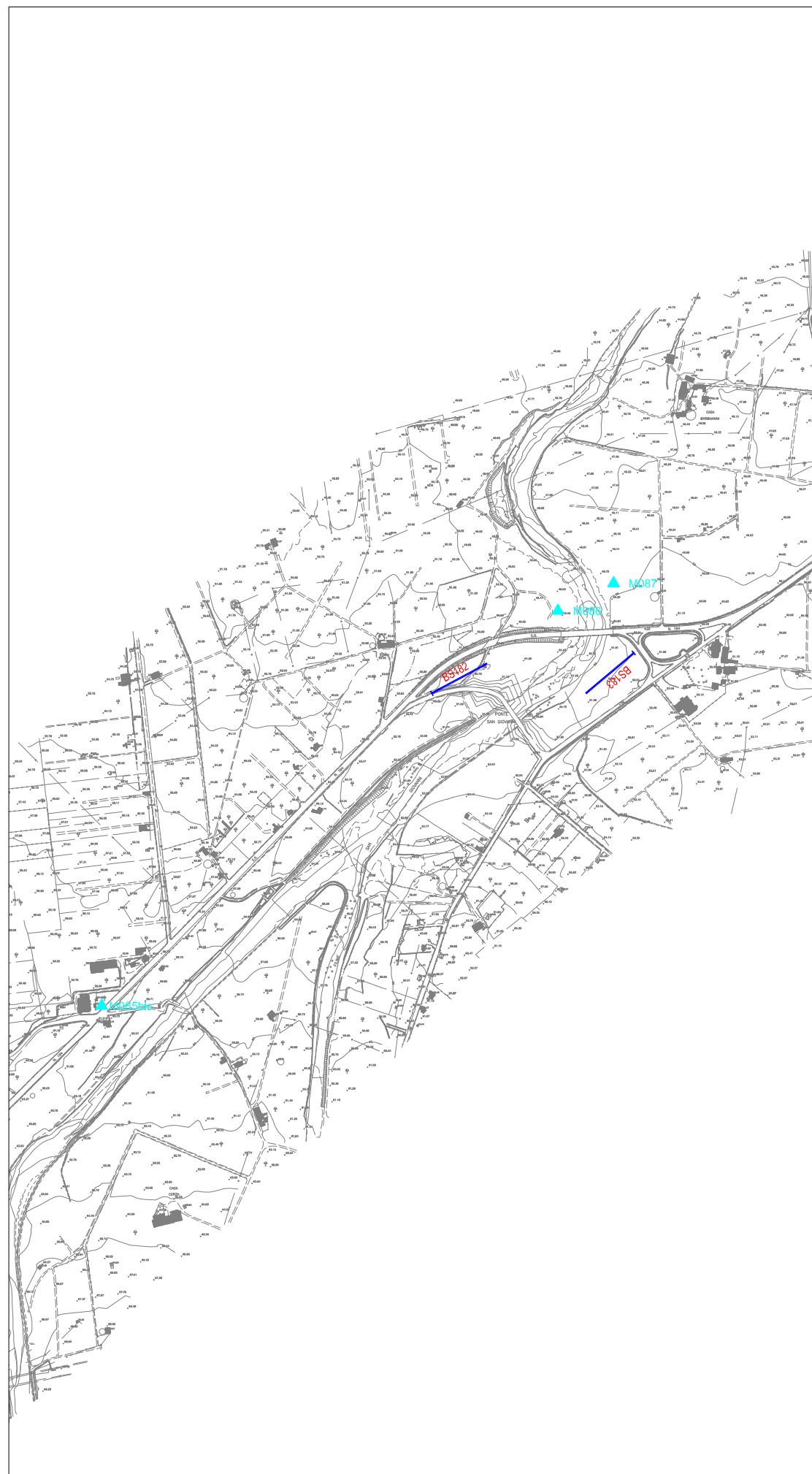
SILEC S.p.A.



Via Donati, 14
20121 Torino
Tel. : 011 3975311
Fax : 011 3493790
info@icitalia.it

Tavola

12



LEGENDA

- M001
▲ Ubicazione prove MASW
- S005
■ Ubicazione sondaggi prove Down-Hole
- BS001
— Ubicazione sezioni sismica a rifrazione
Inizio stendimento

**INDAGINI GEOFISICHE
A CORREDO DELLE ATTIVITA' DI PROGETTAZIONE DEFINITIVA
DEL COLLEGAMENTO AUTOSTRADALE COMPRESO TRA LO
SVINCOLO DELLA S.S. 514
"DI CHIARAMONTE" CON LA S.S. 155 E LO SVINCOLO DELLA S.S.
194 "RAGUSANA" CON LA S.S. 114**

PLANIMETRIA DELL'AREA DI INDAGINE

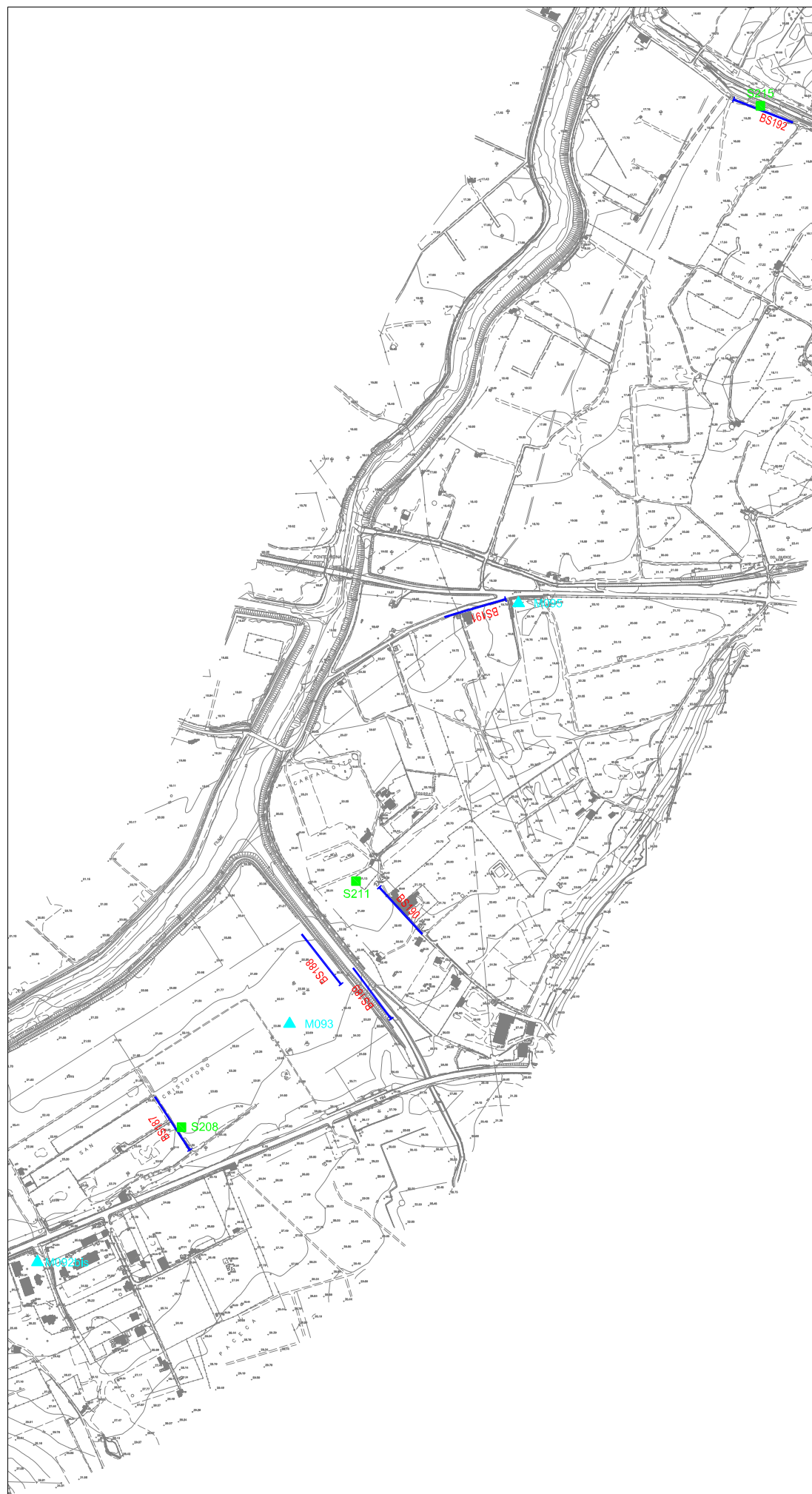
Committente

SILEC S.p.A.



Via Donati, 14
20121 Torino
Tel. : 011 3975311
Fax : 011 3493790
info@icitalia.it

Tavola



LEGENDA

- M001
▲ Ubicazione prove MASW
- S005
■ Ubicazione sondaggi prove Down-Hole
- BS001
— Ubicazione sezioni sismica a rifrazione
Inizio stendimento

**INDAGINI GEOFISICHE
A CORREDO DELLE ATTIVITA' DI PROGETTAZIONE DEFINITIVA
DEL COLLEGAMENTO AUTOSTRADALE COMPRESO TRA LO
SVINCOLO DELLA S.S. 514
"DI CHIARAMONTE" CON LA S.S. 155 E LO SVINCOLO DELLA S.S.
194 "RAGUSANA" CON LA S.S. 114**

PLANIMETRIA DELL'AREA DI INDAGINE

Committente

SILEC S.p.A.



Via Donati, 14
20121 Torino
Tel. : 011 3975311
Fax : 011 3493790
info@icitalia.it

Tavola