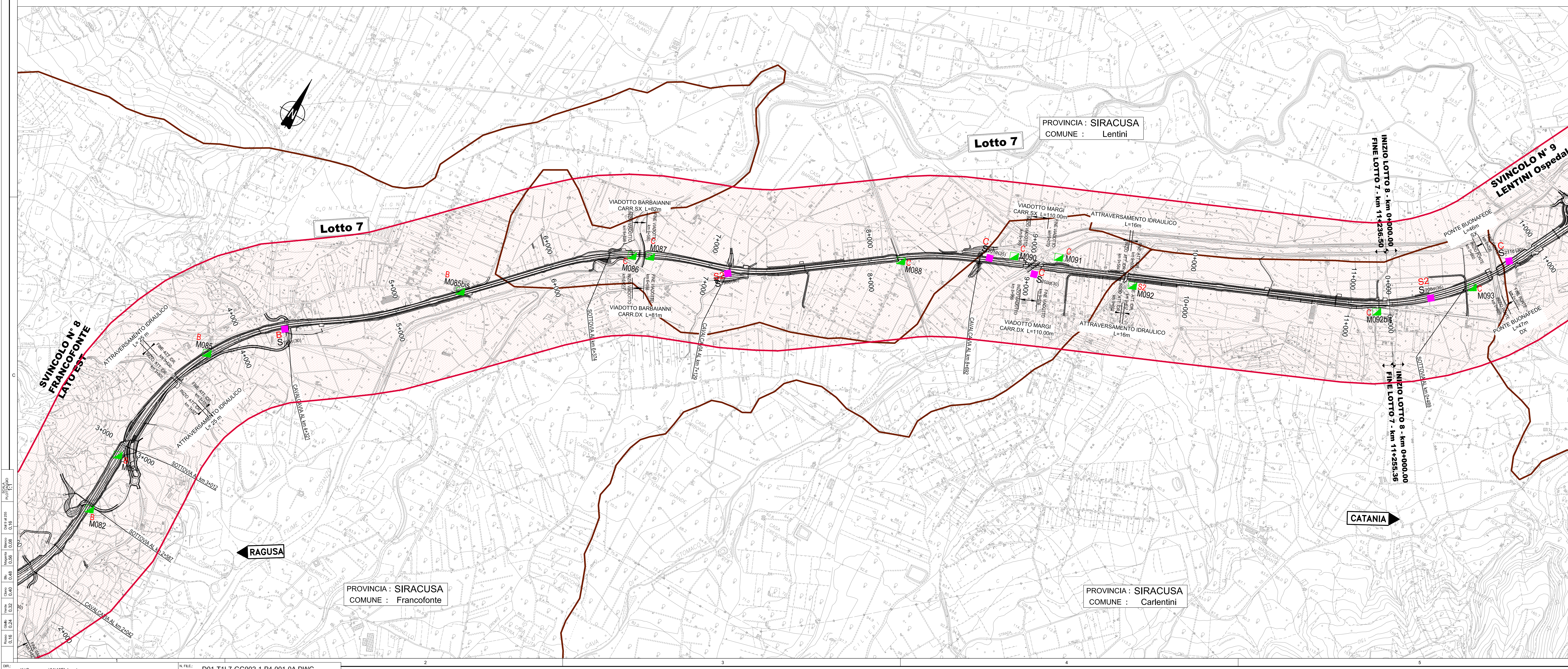


LEGENDA

- Zona sismica 2 (Delibera di Giunta Regionale n. 408 del 19.12.2003)
- MASW con categoria sismica del terreno (B) (NTC 2008)
- DOWN-HOLE con categoria sismica del terreno (B) (NTC 2008)



Ministero delle Infrastrutture e dei Trasporti
Struttura di Vigilanza sulle Concessionarie Autostradali

AMMODERNAMENTO A N° 4 CORSIE DELLA S.S. 514 "DI CHIARAMONTE" E DELLA S.S. 194 RAGUSANA DALLO SVINCOLO CON LA S.S. 115 ALLO SVINCOLO CON LA S.S. 114.
(C.U.P. F12C0300000001)

PROGETTO DEFINITIVO
LOTTO 7
GEOLOGIA E GEOTECNICA Sismica
Planimetria con classificazione sismica del territorio

Progettista Responsabile di progetto ed incaricato delle responsabilità tra le varie prestazioni: Ing. Santa Monaco - Ordine Ing. Torino 5760H	Supporto specialistico Ottimizzazione della caratterizzazione delle opere: Ing. Gianmaria De Stavola - Ordine Ing. Venezia 2074
Geologo Dott. Geologo Fabio Michrom Ordine Geologi del Lazio A.P. n. 663	Geotecnica e opere d'arte minori: Ing. Antonio Alparone
Opere d'arte principali: Viadotti Ing. G. Mondello Galleria Ing. G. Giuducci	Opere di mitigazione dell'impatto ambientale: Rumore, vibrazioni ed atmosfera Ing. G. Giuducci
CONSULENZE SPECIALISTICHE ITALCONSULT	CONSULENZE SPECIALISTICHE LISEA altran

FASE	TRILT	DISCIPLINA/OPERA	DOC	PROGR.	ST./REV.	FOGLIO	DATA
D01	T1	L7	GG002	1	P4	01	01
REV.	DATA	DESCRIZIONE	REDAZIONE/REVISORE	VERIFICATO	APPROVATO		
A	GENNAIO '17	Emissione	SILEC	MARINI	MONACO		

IL RESPONSABILE DEL PROCEDIMENTO: SARC SRL
IL CONCESSIONARIO: SARC SRL
L'ENTITA' COSTRUTTRICE: VETO PER ACCETTAZIONE