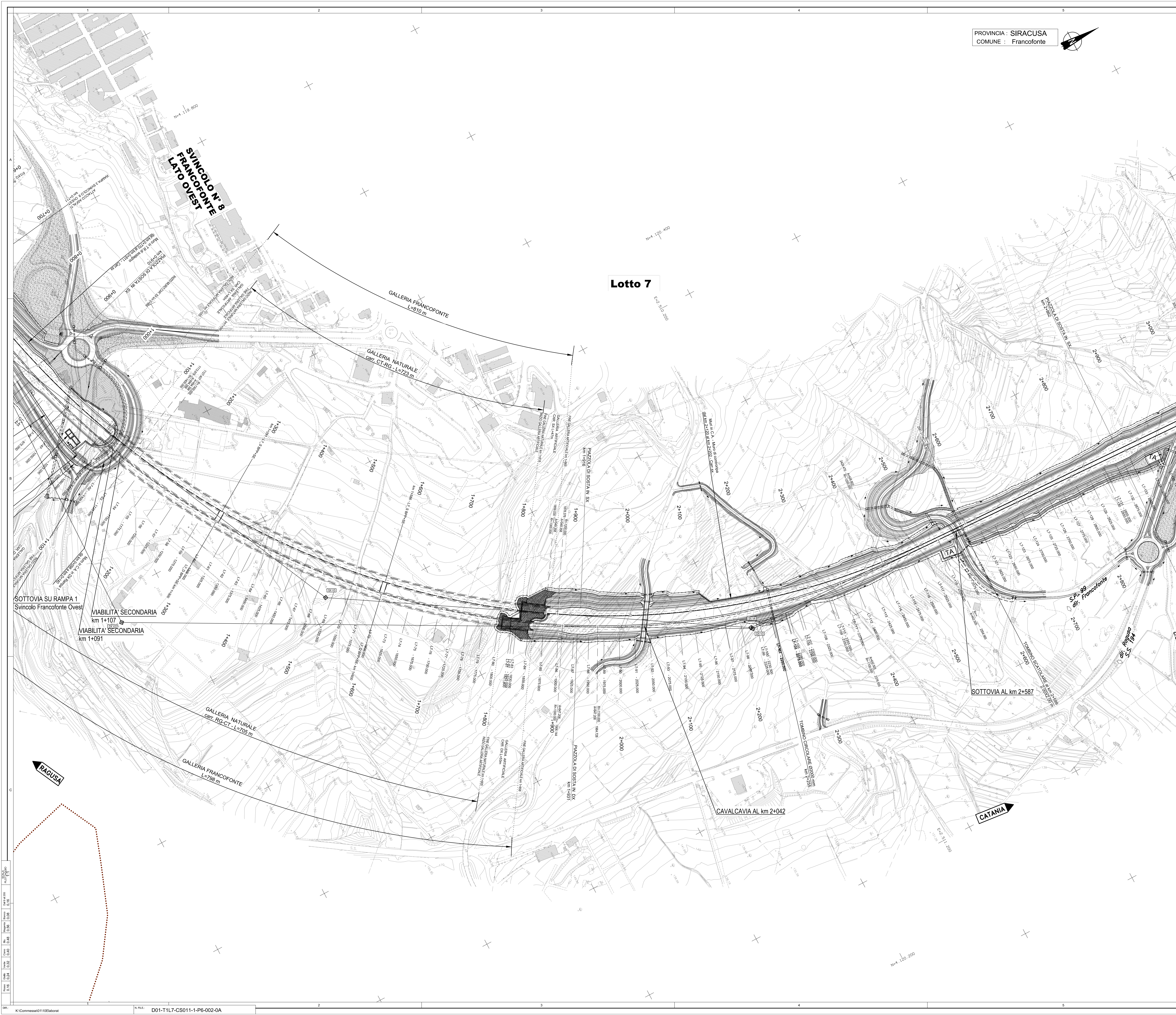


LEGENDA

	CONFINI PROVINCIALI		FOSSO DI GUARDIA
	CONFINI COMUNALI		VERSO SCORRIMENTO ACQUE
	ETOMETRICA		PIAZZALE IMPIANTO TRATTAMENTO ACQUE DI PIATTAFORMA
	RILEVATO CON ARGINELLO E BANCHINA		VIABILITA' NON PAVIMENTATA PER ACCESSO AL PIAZZALE IMPIANTO TRATTAMENTO ACQUE DI PIATTAFORMA
	TRINCEA CON GUNETTA ALLA FRANKESE, PACCORRIDO TERRENO VEGETALE E BANCHINA		DEMISSIONE STRADE ESISTENTI
	SISTEMAZIONE TRINCEA CON BARRIERA DI SICUREZZA E FOSSO PREFABBRICATO		RI-Edizioni specifici: • Piantumato degli interventi di inserimento paesaggistico-ambientale
	REGINZIONE		RIMODULAMENTO DEL TERRENO RI-Edizioni specifici: • Piantumato degli interventi di inserimento paesaggistico-ambientale • Piantumato delle aree comprese
	TOMBINO		AREE PER MITIGAZIONI AMBIENTALI RI-Edizioni specifici: • Piantumato degli interventi di inserimento paesaggistico-ambientale • Piantumato delle aree comprese
	SISTEMAZIONI IDRAULICHE		

Nota 1: le progressive indicate nelle curve (tra i minori di attraversamento dell'asse stradale) si riferiscono all'asse della carreggiata (Dx direzione RG-CT)
 Nota 2: cartografia aerofotogrammetrica scala 1:2000 (via Google 2012)



Ministero delle Infrastrutture e dei Trasporti
 Struttura di Vigilanza sulle Concessionarie Autostradali

AMMODERNAMENTO A N° 4 CORSIE DELLA S.S. 514 "DI CHIARAMONTE" E DELLA S.S. 194 RAGUSANA DALLO SVINCOLO CON LA S.S. 115 ALLO SVINCOLO CON LA S.S. 114.
 (C.U.P. F12C0300000001)

PROGETTO DEFINITIVO

LOTTO 7
 PROGETTO INFRASTRUTTURA
 Asse Principale
 Planimetrie di progetto - Tavola 2 di 7
 da km 1+175 a km 2+925

Il Progettista **Supporto specialistico**

Responsabile di progetto ed incaricato delle integrazioni tra le varie prestazioni: **SILECspa**
 Ing. Santa Monaco - Ordine Ing. Torino 57604

Optimizzazione della cartizzazione delle zone: **CFarm**
 Ing. Giannaria De Stavola - Ordine Ing. Venezia 2074

Consulenze specialistiche

Geologo: Dott. Geologo Fabio Melchioni - Ordine Geologi del Lazio A.P. n. 663
Geotecnica e opere d'arte minori: Ing. Antonio Alparone
ILISEA

Opere d'arte principali: Viadotti: Ing. G. Mondello - Gallerie: Ing. G. Guiducci
Opere di mitigazione dell'impatto ambientale: Rumore, vibrazioni ed atmosfera: **ALTRAN**

ITALCONSULT **GP Ingegneria**

REFERIMENTO ELABORATO: FASE: D01-T1L7-CS011-1-P6-002-0A
 DISCIPLINA/OPERA: DOC: PROG. ST. REV: FOGGIO: DATA: GENNAIO '17
 REV. DATA DESCRIZIONE: RENDICONTI/CONSULENZA: VERIFICATO: APPROVATO: A GENNAIO '17 Emissione: EFARM: De Stavola: Monaco

IL RESPONSABILE DEL PROGETTO: **SARC SRL**
 IL CONCESSIONARIO: **SARC SRL**
 L'ENTITA' COSTRUTTRICE: **VIETI PER ACCETTAZIONE**