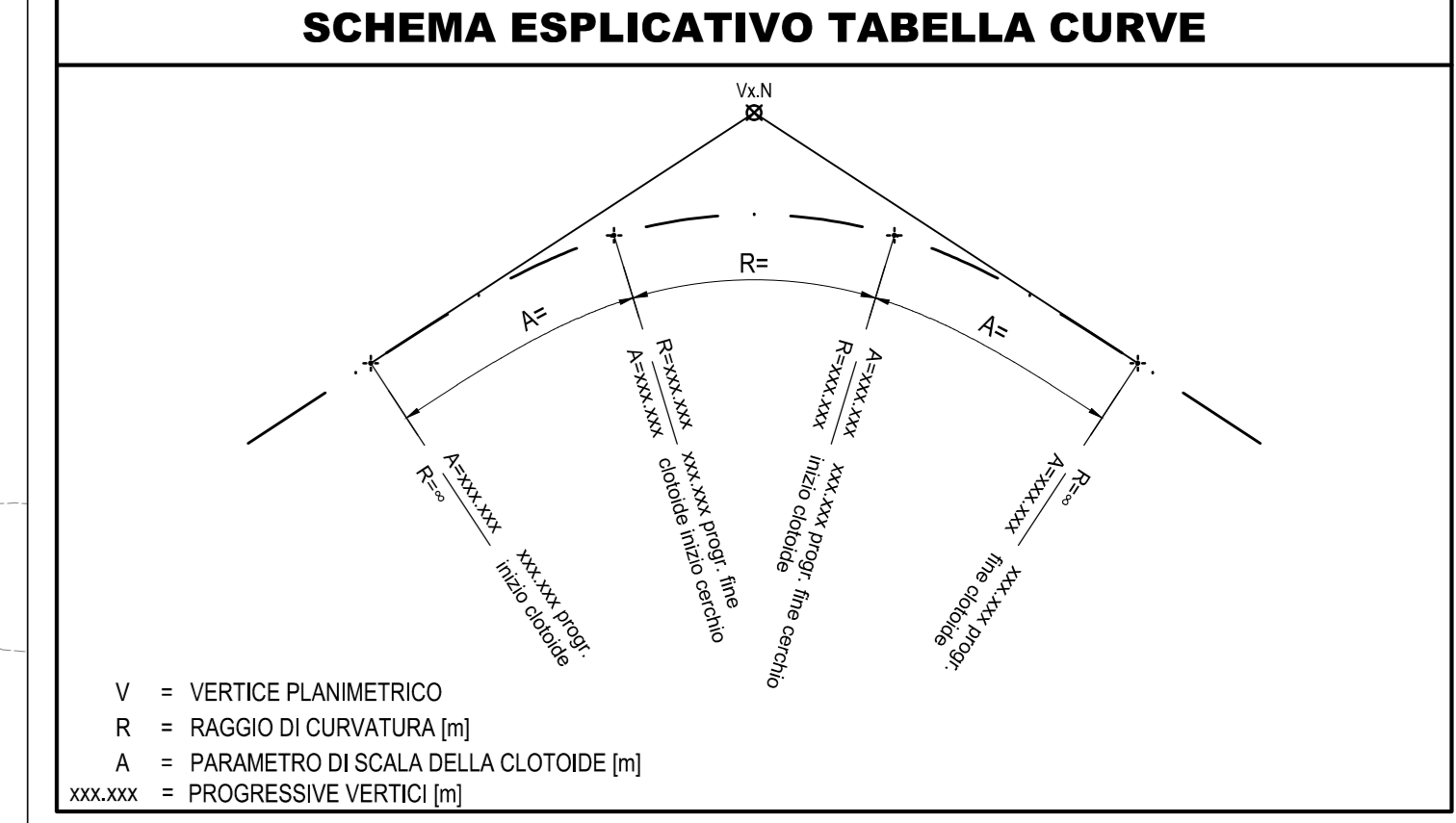
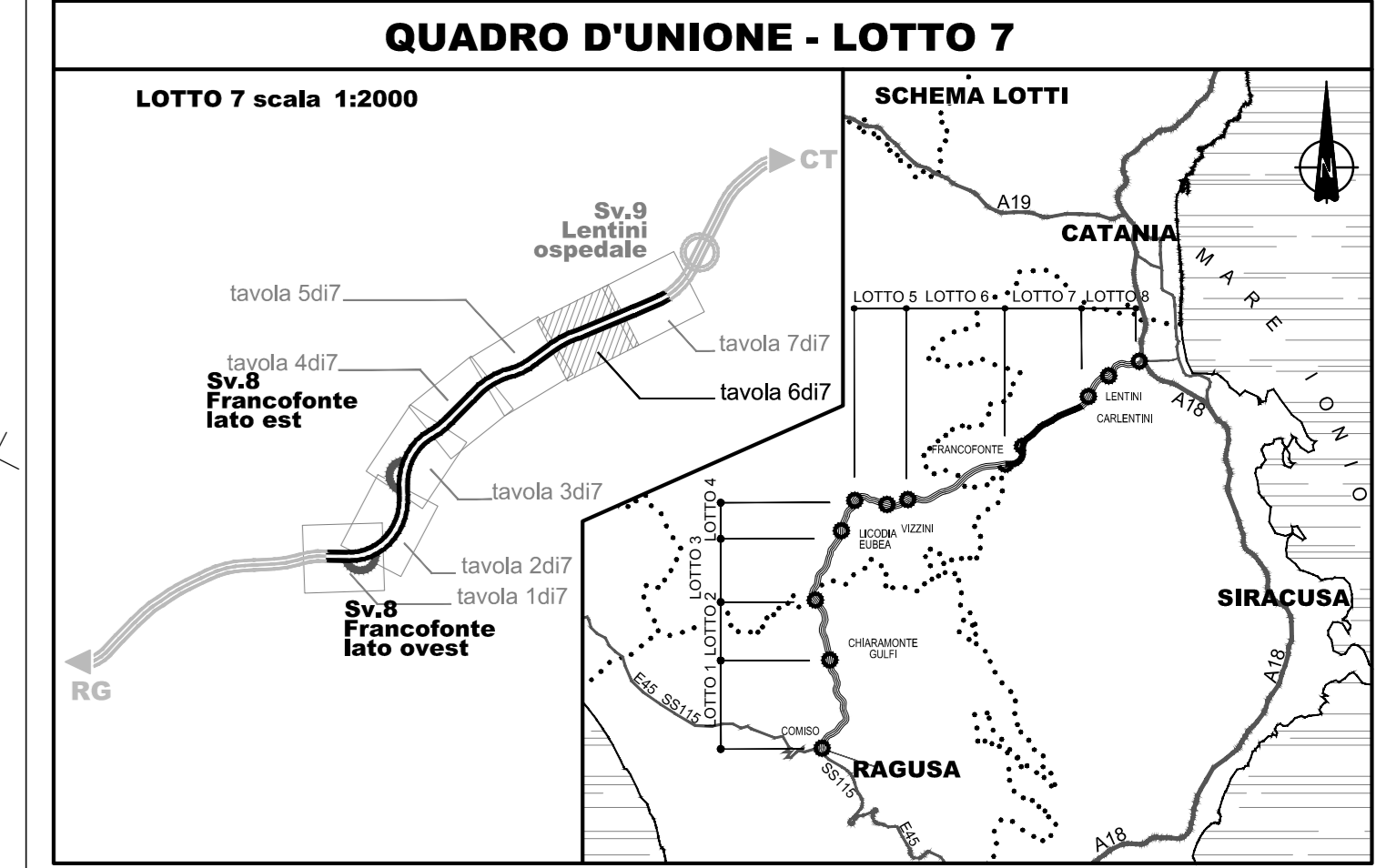


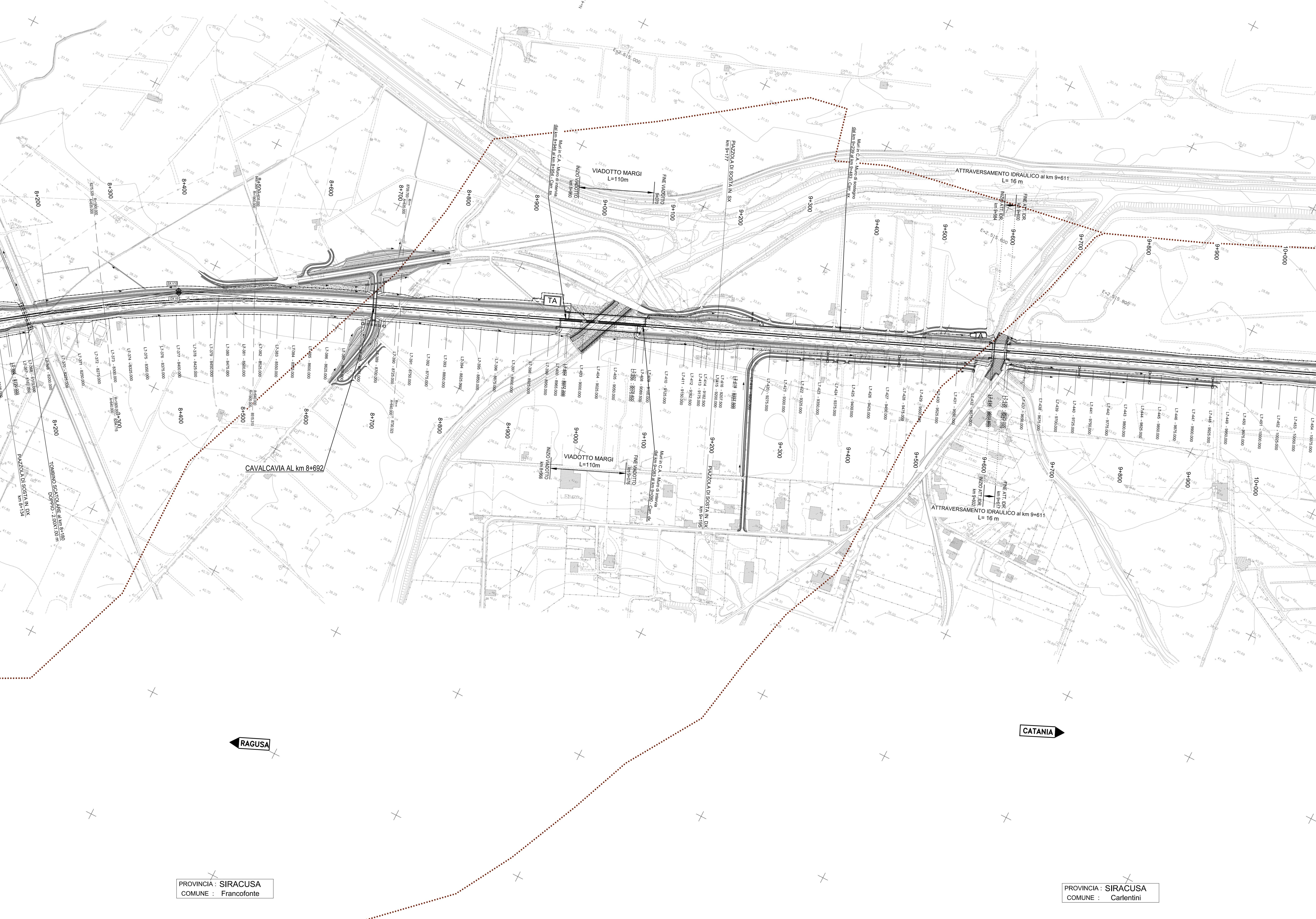
PROVINCIA : SIRACUSA  
 COMUNE : Lentini

**Lotto 7**



**LEGENDA**

---	CONFINI PROVINCIALI	---	FOSSO DI GUARDIA
...	CONFINI COMUNALI	←	VERSO SCORRIMENTO ACQUE
2+100	ETOMETRICA	TA	PIAZZALE TRATTAMENTO ACQUE DI PIATTAFORMA
[Pattern]	RILEVATO CON ARGINELLO E BANCHINA	[Pattern]	VIABILITA' NON PAVIMENTATA PER ACCESSO AL SPAZIO IMPIANTO TRATTAMENTO ACQUE DI PIATTAFORMA
[Pattern]	TRINCEA CON GUNETTA ALLA FRANZESE, RACCORDO TERRENO VEGETALE E BANCHINA	[Pattern]	DEMISSIONE STRADE ESISTENTI
[Pattern]	SISTEMAZIONE TRINCEA CON BARRIERA DI SICUREZZA E FOSSO PREFABBRICATO	[Pattern]	RI-ABBONDI SPECIFICI
[Pattern]	REGINZIONE	[Pattern]	Planimetrie degli interventi di inserimento paesaggistico-ambientale
[Pattern]	TOMBINO	[Pattern]	RICOMPLETTAMENTO DEL TERRENO
[Pattern]	SISTEMAZIONI IDRAULICHE	[Pattern]	RI-ABBONDI SPECIFICI
		[Pattern]	Planimetrie degli interventi di inserimento paesaggistico-ambientale
		[Pattern]	Planimetrie delle aree comprese
		[Pattern]	AREE PER MITIGAZIONI AMBIENTALI
		[Pattern]	Planimetrie degli interventi di inserimento paesaggistico-ambientale
		[Pattern]	Planimetrie delle aree comprese



PROVINCIA : SIRACUSA  
 COMUNE : Francofonte

PROVINCIA : SIRACUSA  
 COMUNE : Carlentini

Nota 1: le progressive indicate nelle curve minori di attraversamento dell'asse stradale si riferiscono all'asse della carreggiata in direzione RG-CT.  
 Nota 2: cartografia aerofotogrammetrica scala 1:20000 data Giugno 2012.

Ministero delle Infrastrutture e dei Trasporti  
 Struttura di Vigilanza sulle Concessionarie Autostradali

**AMMODERNAMENTO A N° 4 CORSIE DELLA S.S. 514 "DI CHIARAMONTE" E DELLA S.S. 194 RAGUSANA DALLO SVINCOLO CON LA S.S. 115 ALLO SVINCOLO CON LA S.S. 114.**  
 (C.U.P. F12C0300000001)

**PROGETTO DEFINITIVO**

**LOTTO 7**  
 PROGETTO INFRASTRUTTURA  
 Asse Principale  
 Planimetrie di progetto - Tavola 6 di 7  
 da km 8+175 a km 9+925

**Il Progettista** SILECspa  
 Responsabile di progetto ed incaricato delle integrazioni tra le varie prestazioni.  
 Ing. Santa Monaco - Ordine Ing. Torino 5760H

**Supporto specialistico**  
 Ottimizzazione della cartizzazione delle zone.  
 Ing. Giannaria De Stavola - Ordine Ing. Venezia 2074

**Consulenze specialistiche**  
**Geologo:** Dott. Geologo Fabio Melchioni, Ordine Geologi del Lazio A.P. n. 663  
**Geotecnica e opere d'arte minori:** Ing. Antonio Alparone  
**Opere d'arte principali:** Gallerie Ing. G. Guiducci  
**Opere di mitigazione dell'impatto ambientale:** Rumore, vibrazioni ed atmosfera  
 Ecosistemi e paesaggio  
 Ing. G. Guiducci  
 GP Ingegneria

**Consulenze specialistiche**  
**Geotecnica e opere d'arte minori:** Ing. Antonio Alparone  
**Opere di mitigazione dell'impatto ambientale:** Rumore, vibrazioni ed atmosfera  
 Ecosistemi e paesaggio  
 Ing. G. Guiducci  
 GP Ingegneria

**ITALCONSULT**

FASE	TRILT	DISCIPLINA/OPERA	DOC	PROGR.	ST. REV.	FOGLIO	DATA
D01	T1	L7	CS	01	1	1	P6
REV.	DATA	DESCRIZIONE	REDAZIONE/VERIFICATO	APPROVATO	SCALA		
A	GENNAIO '17	Emissione	EFARM De Stavola	Monaco	1:2000		

**IL RESPONSABILE DEL PROCEDIMENTO** SARC SRL  
**IL CONCESSIONARIO** SARC SRL  
**L'ENTITA' COSTRUTTRICE** VISTO PER ACCETTAZIONE