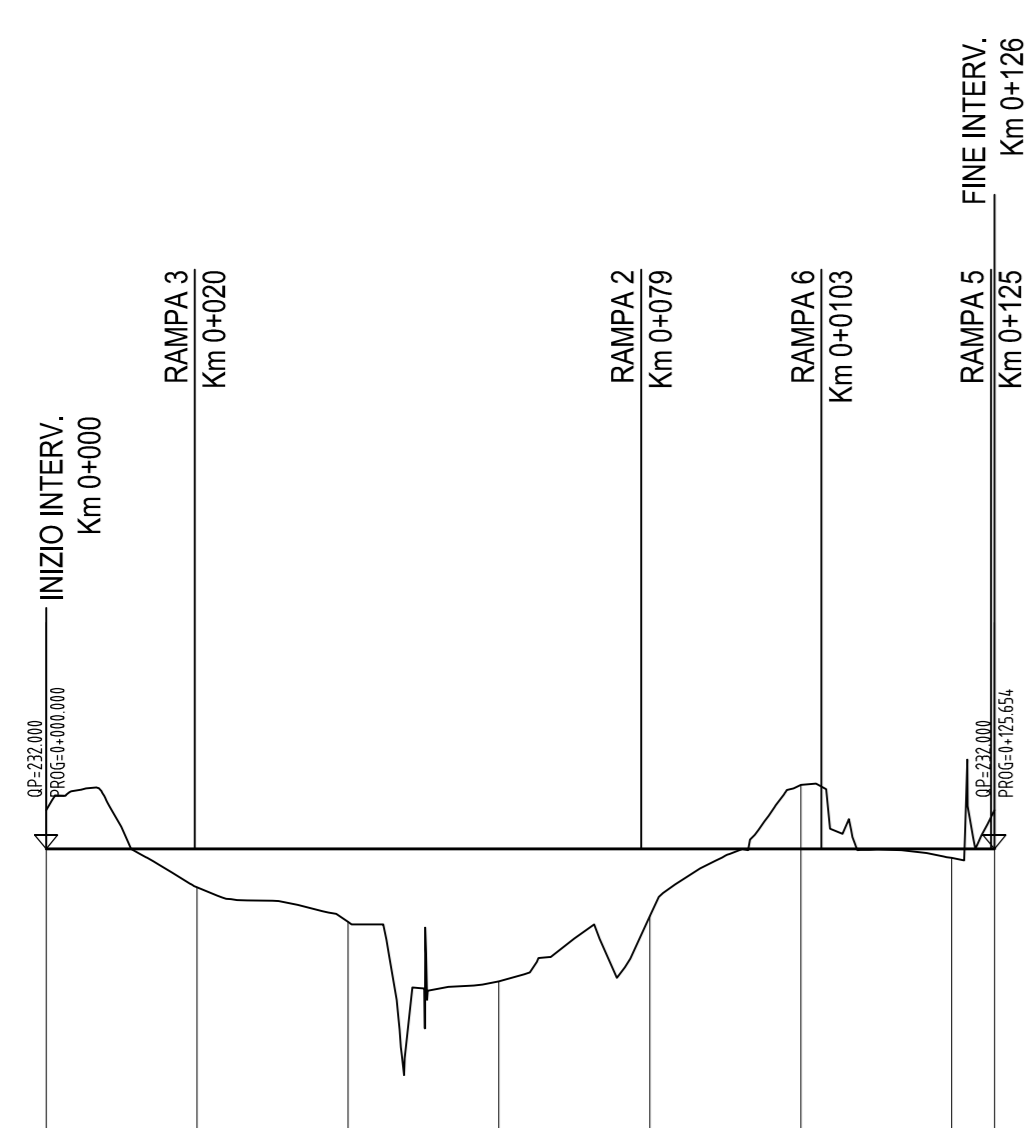


PROVINCIA COMUNE	SIRACUSA FRANCOFONTE
LIVELLETTA	L = 125.65 DISL = 0.00 p = 0.000000

SVINCOLO OVEST
ROTATORIA 1



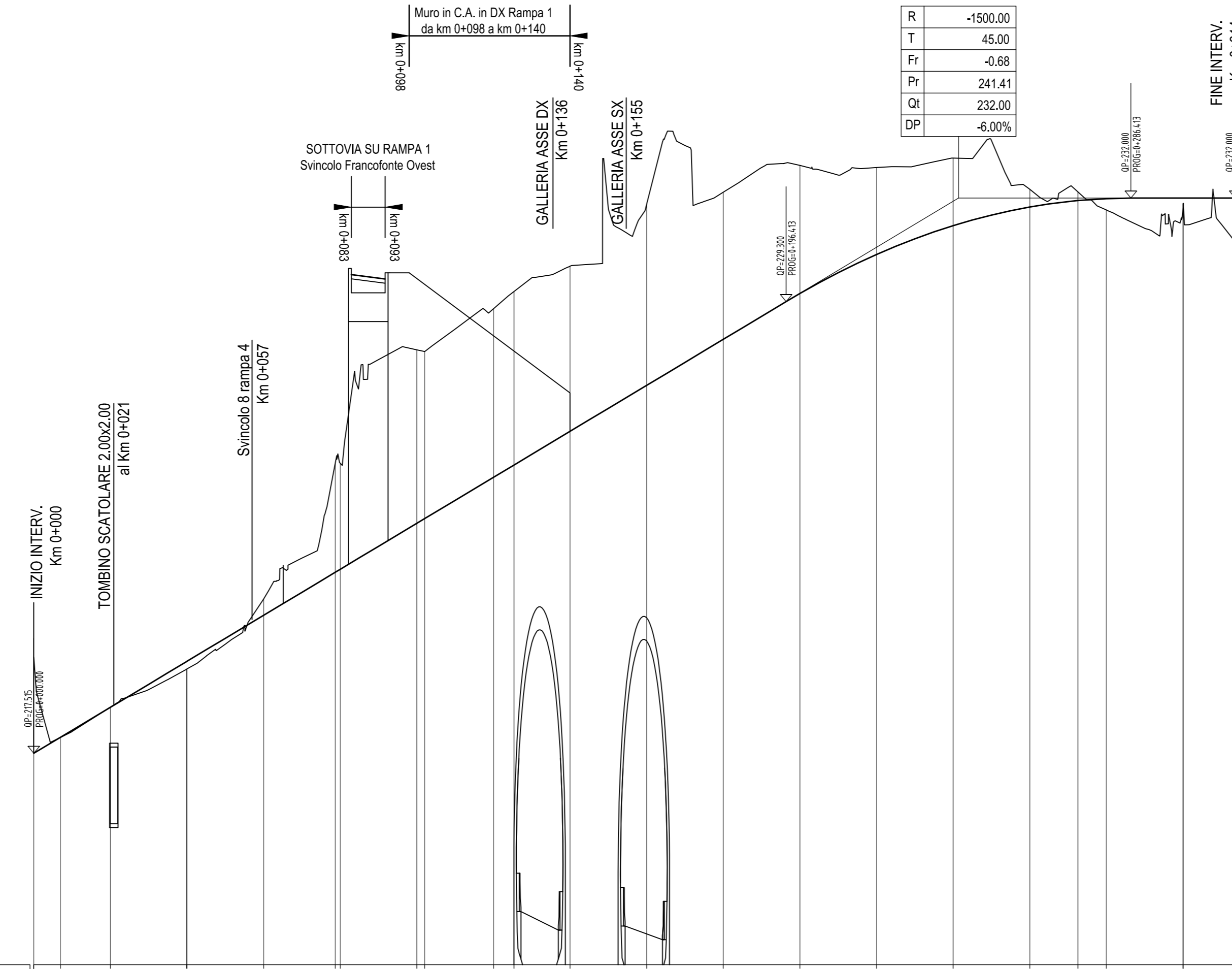
SCALA QUOTE 1:100
SCALA DISTANZE 1:1000

NUMERO SEZIONE	1	2	3	4	5	6	7	8
QUOTE PROGETTO	232.000	232.000	232.000	232.000	232.000	232.000	232.000	232.000
QUOTE TERRENO	232.515	231.494	231.033	232.246	231.110	232.890	231.861	232.515
ETTOMETRICHE DIST. PARZIALI	20.00	20.00	20.00	20.00	20.00	20.00	20.00	20.00
PROGRESSIVE	0+000.00	0+020.00	0+040.00	0+060.00	0+080.00	0+100.00	0+120.00	0+140.00
ANDAMENTO PLANIMETRICO	[Diagram showing planimetric alignment]							
ANDAMENTO CIGLI	[Diagram showing curb alignment]							

PROVINCIA COMUNE	SIRACUSA FRANCOFONTE
LIVELLETTA	L = 241.41 DISL = 14.48 p = 0.060000

SVINCOLO OVEST
RAMPA 1

S.S. 194 DIR. CATANIA



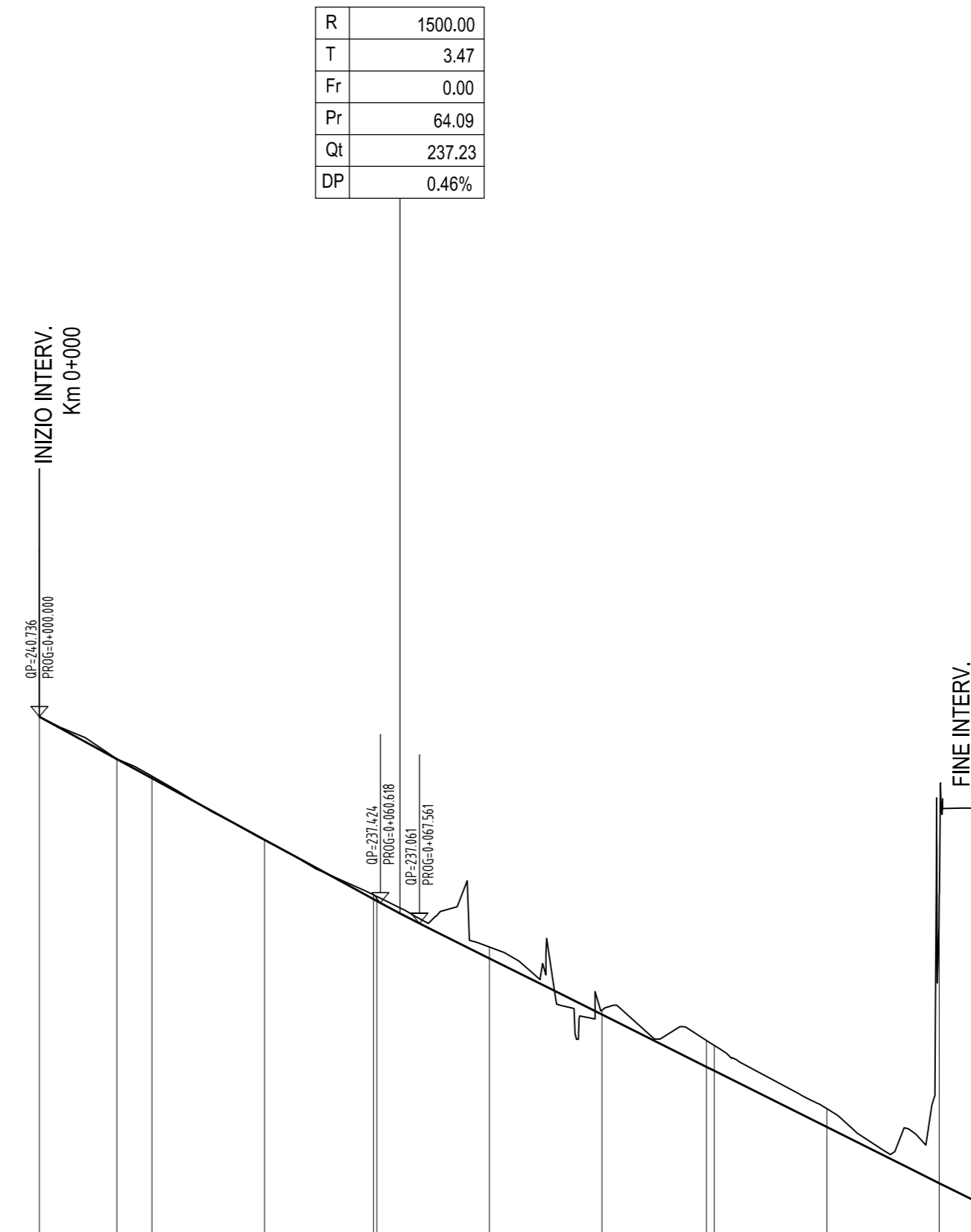
SCALA QUOTE 1:100
SCALA DISTANZE 1:1000

NUMERO SEZIONE	1	2	3	4	5	6	7	8	9	10	11	12	13	14	15	16	17	18	19	20	21	22	23	24	
QUOTE PROGETTO	229.037	217.515	217.512	218.715	218.715	221.115	221.115	222.318	222.318	223.521	223.521	224.724	224.724	225.927	225.927	227.130	227.130	228.333	228.333	229.536	229.536	230.739	230.739	231.942	231.942
QUOTE TERRENO	229.037	217.515	217.512	218.715	218.715	221.115	221.115	222.318	222.318	223.521	223.521	224.724	224.724	225.927	225.927	227.130	227.130	228.333	228.333	229.536	229.536	230.739	230.739	231.942	231.942
ETTOMETRICHE DIST. PARZIALI	13.06	19.82	0.18	20.00	18.72	1.28	2.03	17.97	5.34	14.66	20.00	20.00	20.00	20.00	20.00	20.00	20.00	12.56	7.44	20.00	0.07				
PROGRESSIVE	0+000.00	0+020.00	0+040.00	0+060.00	0+080.00	0+100.00	0+120.00	0+140.00	0+160.00	0+180.00	0+200.00	0+220.00	0+240.00	0+260.00	0+280.00	0+300.00	0+320.00	0+340.00	0+360.00	0+380.00	0+400.00	0+420.00	0+440.00	0+460.00	0+480.00
ANDAMENTO PLANIMETRICO	[Diagram showing planimetric alignment]																								
ANDAMENTO CIGLI	[Diagram showing curb alignment]																								

PROVINCIA COMUNE	SIRACUSA FRANCOFONTE
LIVELLETTA	L = 64.09 DISL = 3.90 p = -0.060000

SVINCOLO OVEST
RAMPA 5

S.S. 194 DIR. RAGUSA



SCALA QUOTE 1:100
SCALA DISTANZE 1:1000

NUMERO SEZIONE	1	2	3	4	5	6	7	8	9	10	11	12	13
QUOTE PROGETTO	230.736	230.736	230.736	230.736	230.736	230.736	230.736	230.736	230.736	230.736	230.736	230.736	230.736
QUOTE TERRENO	230.736	230.736	230.736	230.736	230.736	230.736	230.736	230.736	230.736	230.736	230.736	230.736	230.736
ETTOMETRICHE DIST. PARZIALI	13.78	6.22	20.00	19.40	0.69	20.00	20.00	18.60	1.40	20.00	20.00	18.78	8.78
PROGRESSIVE	0+000.00	0+013.78	0+020.00	0+040.00	0+040.69	0+060.00	0+080.00	0+100.00	0+101.40	0+120.00	0+140.00	0+160.00	0+178.78
ANDAMENTO PLANIMETRICO	[Diagram showing planimetric alignment]												
ANDAMENTO CIGLI	[Diagram showing curb alignment]												

LEGENDA

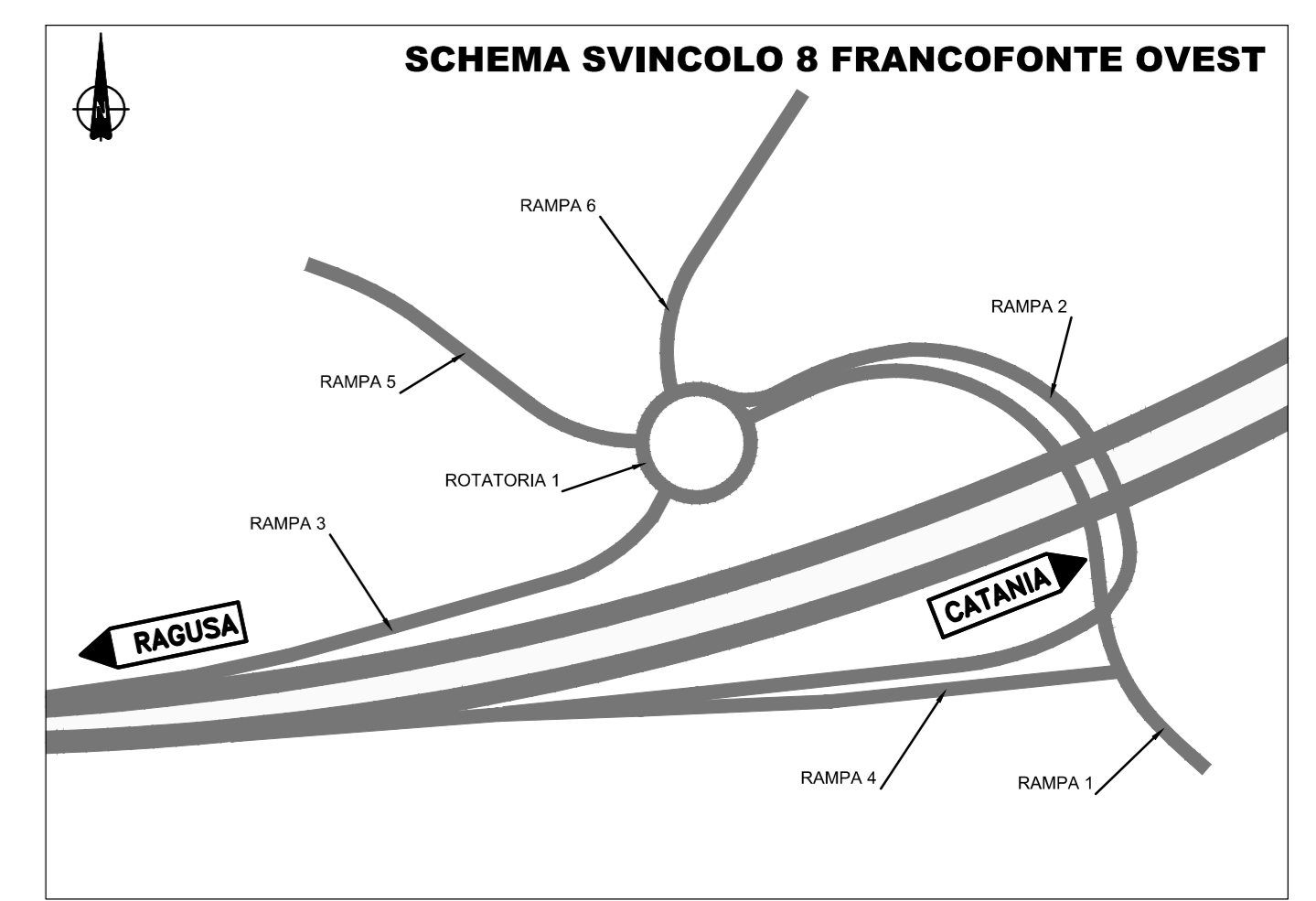
h = Δh LIVELLETTA
L = DISTANZA ORIZZONTALE VERTICI ALTIMETRICI
p = PENDENZA (DISCESA + ASCESA)

h = Δh LIVELLETTA
L = DISTANZA ORIZZONTALE VERTICI ALTIMETRICI
p = PENDENZA (DISCESA + ASCESA)

R RAGGIO RACCORDO ALTIMETRICO
T TANGENTE ALTIMETRICA
F FRECCE RACCORDO ALTIMETRICO
P PROGRESSIVA VERTICE RACCORDO ALTIMETRICO
QI QUOTA VERTICE RACCORDO ALTIMETRICO

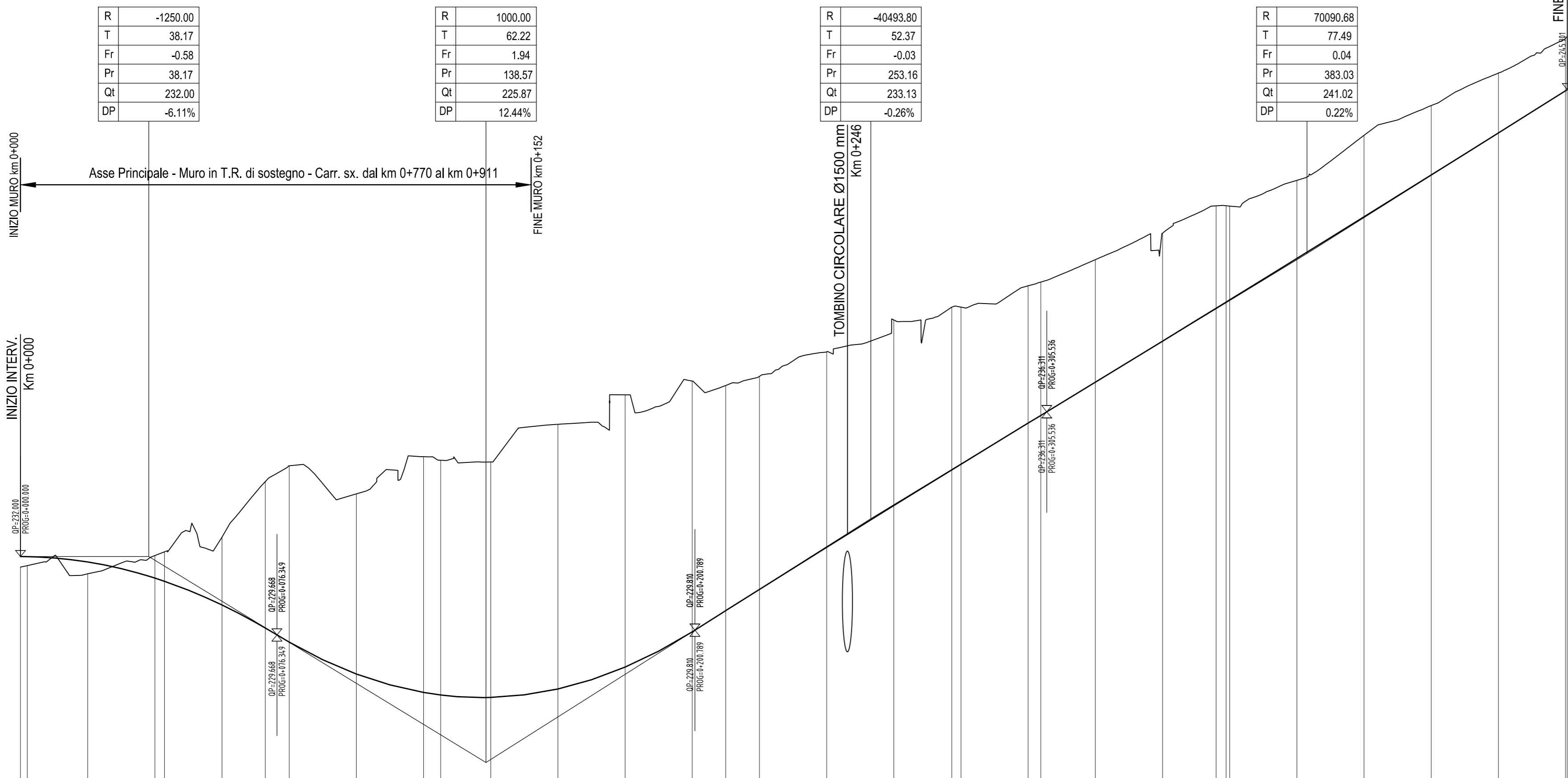
Max o min del raccordo verticale

x.x : PROGRESSIVA
y.y : QUOTA ALTIMETRICA
Δq : DIFFERENZA DI QUOTA PROGETTO - TERRENO



PROVINCIA COMUNE	SIRACUSA FRANCOFONTE
LIVELLETTA	L = 38.17 DISL = 0.00 p = 0.000000

SVINCOLO OVEST
RAMPA 3

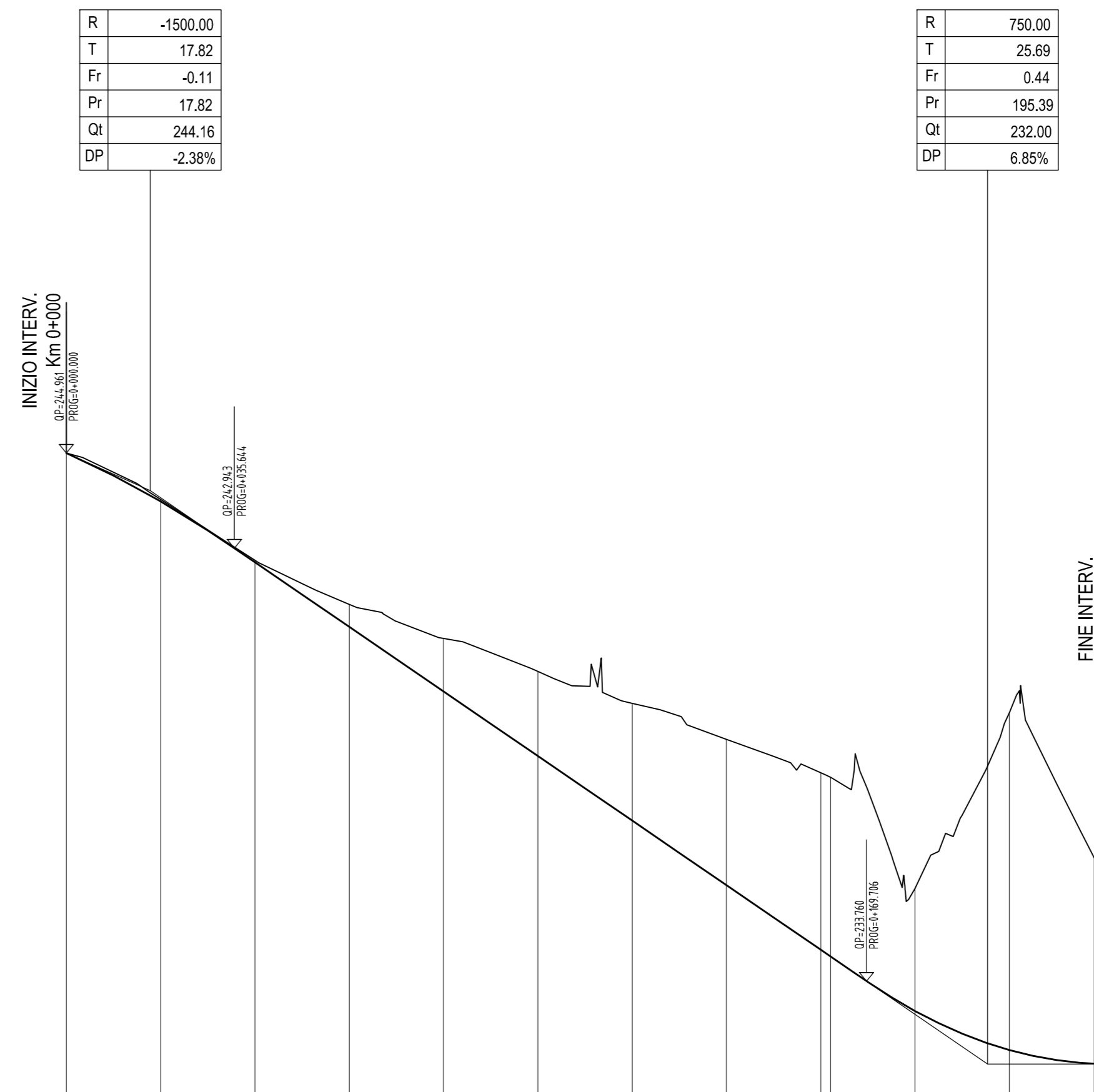


SCALA QUOTE 1:100
SCALA DISTANZE 1:1000

NUMERO SEZIONE	2	3	4	5	6	7	8	9	10	11	12	13	14	15	16	17	18	19	20	21	22	23	24	25	26	27	28	29	30	31	32	33	
QUOTE PROGETTO	231.998	231.840	231.840	231.840	231.840	231.840	231.840	231.840	231.840	231.840	231.840	231.840	231.840	231.840	231.840	231.840	231.840	231.840	231.840	231.840	231.840	231.840	231.840	231.840	231.840	231.840	231.840	231.840	231.840	231.840	231.840	231.840	
QUOTE TERRENO	231.998	231.840	231.840	231.840	231.840	231.840	231.840	231.840	231.840	231.840	231.840	231.840	231.840	231.840	231.840	231.840	231.840	231.840	231.840	231.840	231.840	231.840	231.840	231.840	231.840	231.840	231.840	231.840	231.840	231.840	231.840	231.840	
ETTOMETRICHE DIST. PARZIALI	18.00	20.00	2.97	17.13	12.89	7.11	20.00	20.00	5.68	14.82	20.00	20.00	20.00	20.00	9.96	10.04	20.00	20.00	17.24	2.76	20.00	5.74	16.26	20.00	15.98	4.88	20.00	20.00	20.00	20.00	20.00		
PROGRESSIVE	0+000.00	0+020.00	0+022.97	0+040.10	0+052.99	0+060.10	0+080.00	0+100.00	0+105.68	0+120.42	0+140.00	0+160.00	0+180.00	0+200.00	0+210.00	0+220.04	0+240.00	0+260.00	0+280.00	0+297.24	0+300.00	0+305.74	0+320.00	0+336.00	0+352.00	0+356.88	0+380.00	0+400.00	0+420.00	0+440.00	0+460.00	0+480.00	
ANDAMENTO PLANIMETRICO	[Diagram showing planimetric alignment]																																
ANDAMENTO CIGLI	[Diagram showing curb alignment]																																

PROVINCIA COMUNE	SIRACUSA FRANCOFONTE
LIVELLETTA	L = 17.82 DISL = -0.80 p = 0.000000

SVINCOLO OVEST
RAMPA 6



SCALA QUOTE 1:100
SCALA DISTANZE 1:1000

NUMERO SEZIONE	1	2	3	4	5	6	7	8	9	10	11	12	13
QUOTE PROGETTO	243.981	243.833	242.644	241.274	238.904	238.534	237.164	235.794	234.424	233.054	231.684	230.314	228.944
QUOTE TERRENO	243.981	243.833	242.644	241.274	238.904	238.534	237.164	235.794	234.424	233.054	231.684	230.314	228.944
ETTOMETRICHE DIST. PARZIALI	20.00	20.00	20.00	20.00	20.00	20.00	20.00	20.00	20.00	20.00	20.00	20.00	19.00
PROGRESSIVE	0+000.00	0+020.00	0+040.00	0+060.00	0+080.00	0+100.00	0+120.00	0+140.00	0+160.00	0+180.00	0+200.00	0+220.00	0+240.00
ANDAMENTO PLANIMETRICO	[Diagram showing planimetric alignment]												
ANDAMENTO CIGLI	[Diagram showing curb alignment]												

Ministero delle Infrastrutture e dei Trasporti
Struttura di Vigilanza sulle Concessionarie Autostradali

AMMODERNAMENTO A N° 4 CORSIE DELLA S.S. 514 "DI CHIARAMONTE" E DELLA S.S. 194 RAGUSANA DALLO SVINCOLO CON LA S.S. 115 ALLO SVINCOLO CON LA S.S. 114.
(C.U.P. F12C0300000001)

PROGETTO DEFINITIVO

LOTTO 7
PROGETTO INFRASTRUTTURA
Svincolo 8 "FRANCOFONTE OVEST"
Profili longitudinali rampe 1, 5, 3, 6 e rotatoria 1
Tavola 1 di 3

Il Progettista Supporto specialistico
SILECspa
Ingegneri: Ing. G. Monaco - Ordine Ing. Torno 57604; Ing. Giammaria De Stavola - Ordine Ing. Venezia 2074

Consulenze specialistiche
Geologo: Ordine Geologo Fabio Melchioni - Ordine Geologi del Lazio A.P. n. 663; Opere d'arte principali: Ing. G. Mondello; Gallerie: Ing. G. Guiducci
Geotecnica e opere d'arte minori: Ing. Antonio Alparone; Opere di mitigazione dell'impatto ambientale: Ecosistemi e paesaggio: altran

REFERIMENTO ELABORATO: DATA: GENNAIO '17
FOGLIO: 01/03
SCALA: 1:1000/100
REV. DATA DESCRIZIONE REDATTORE/VERIFICATO APPROVATO
A GENNAIO '17 Emissione SILECspa De Stavola Monaco

IL RESPONSABILE DEL PROGETTO: SARC SRL
IL CONCESSIONARIO: SARC SRL
L'ENTITA' COSTRUTTRICE: VISTO PER ACCETTAZIONE