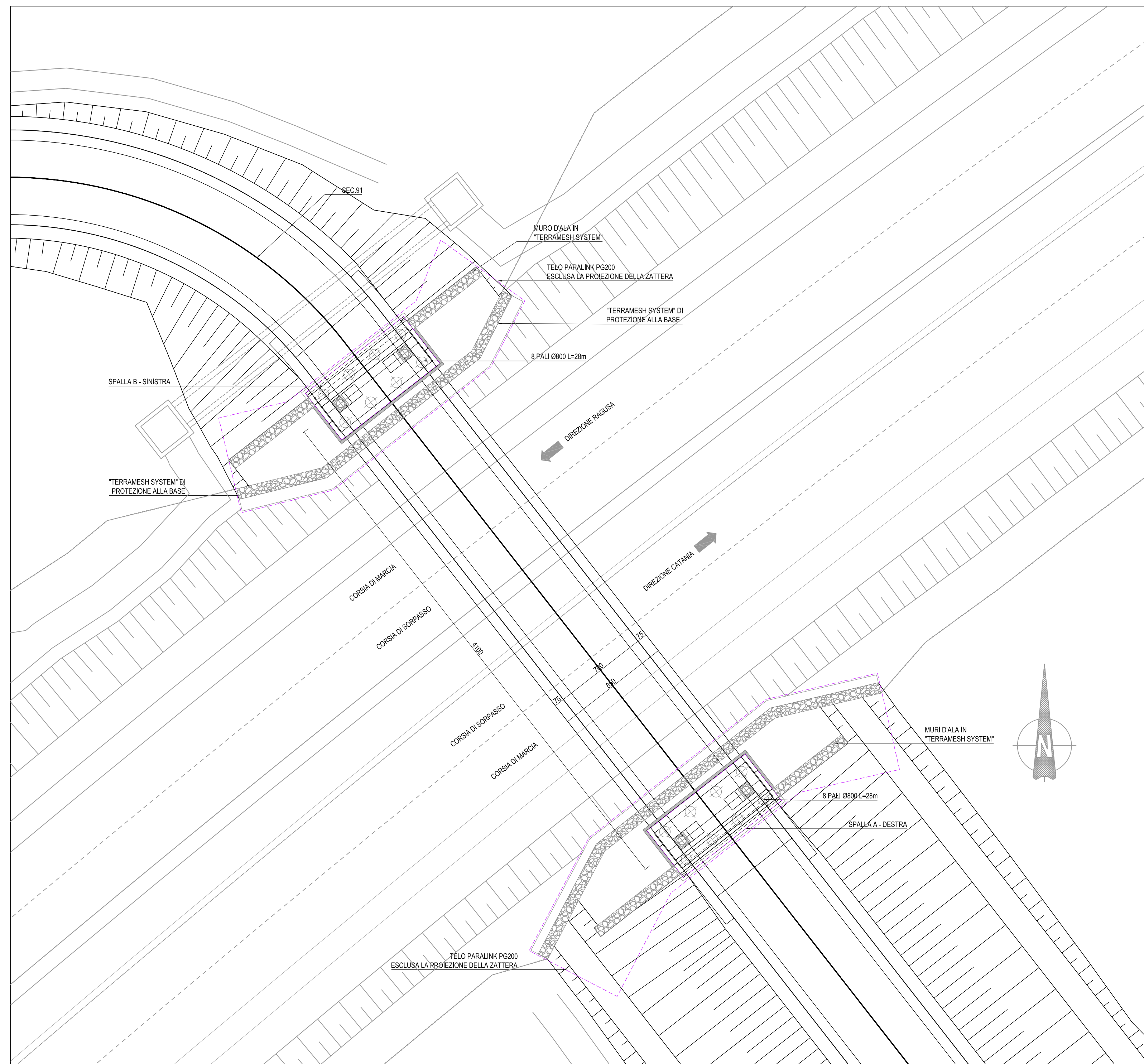
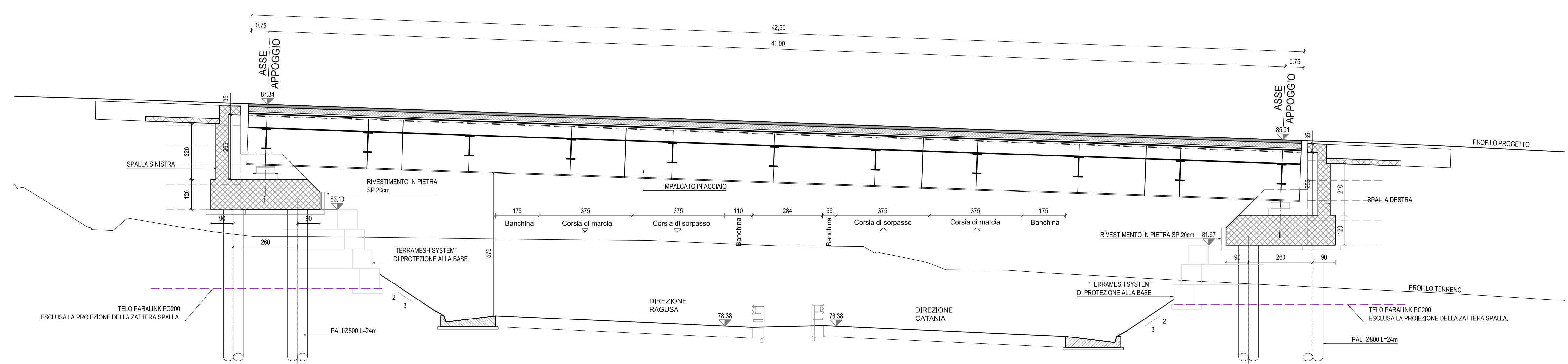


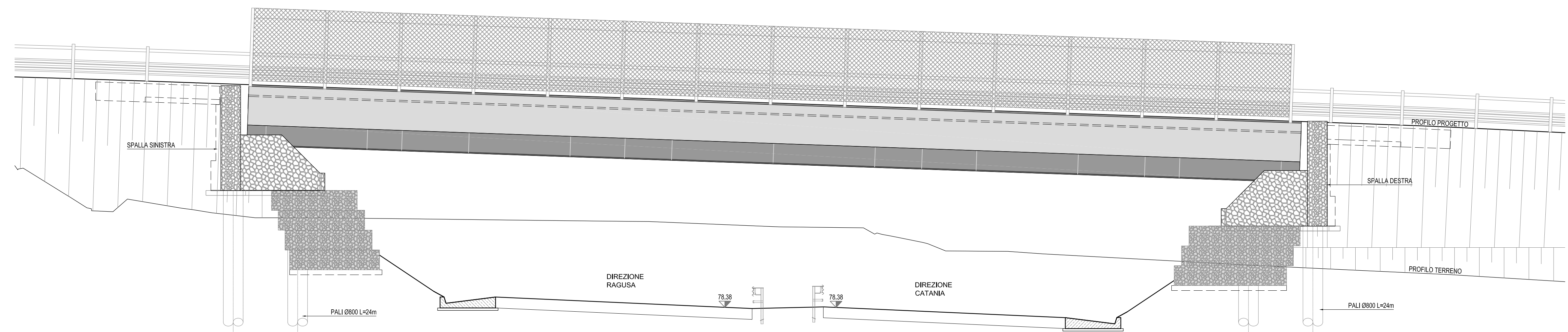
STRALCIO PLANIMETRICO
SCALA 1:200



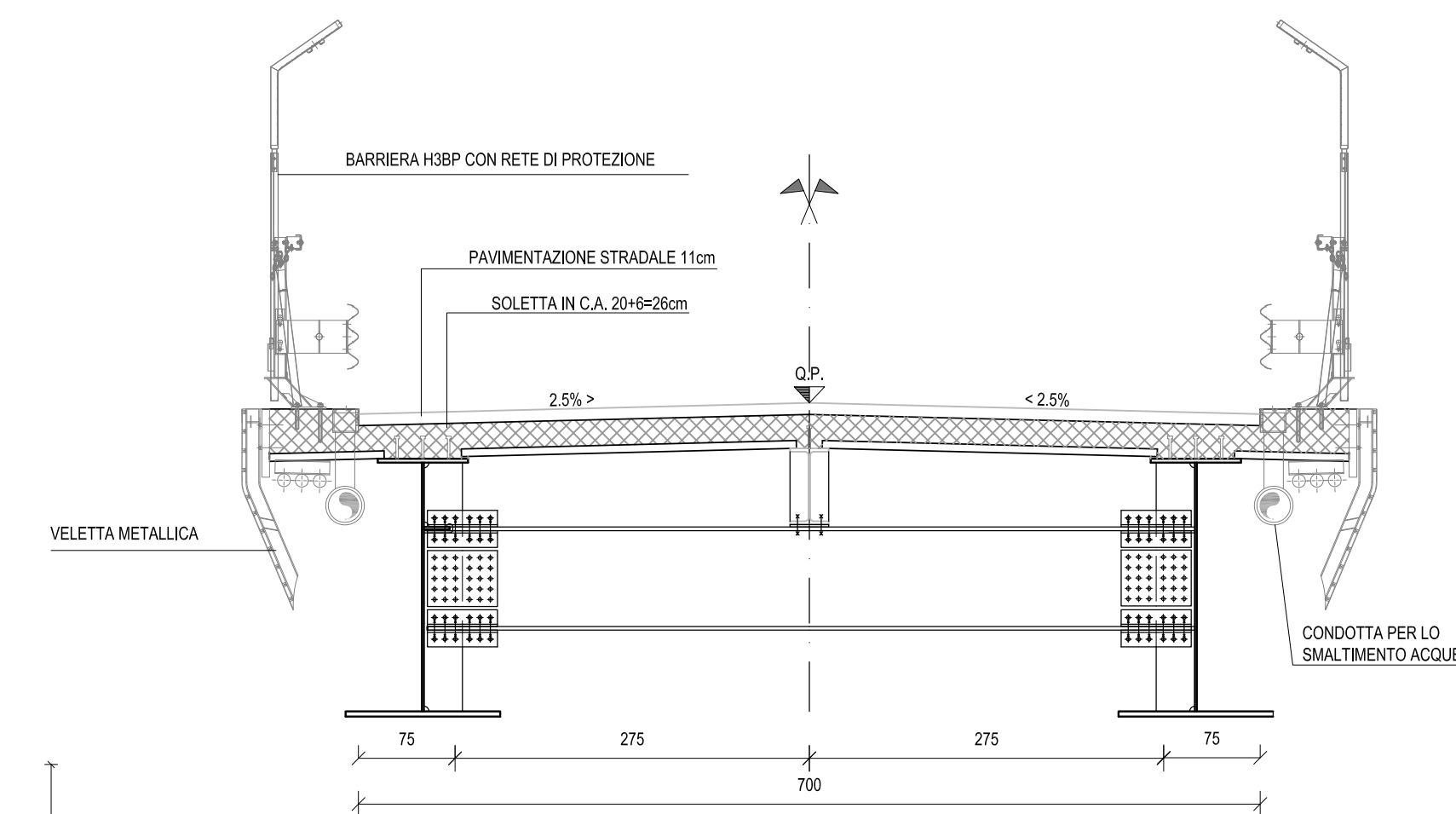
SEZIONE LONGITUDINALE
SCALA 1:100



PROSPETTO NORD-EST
SCALA 1:100

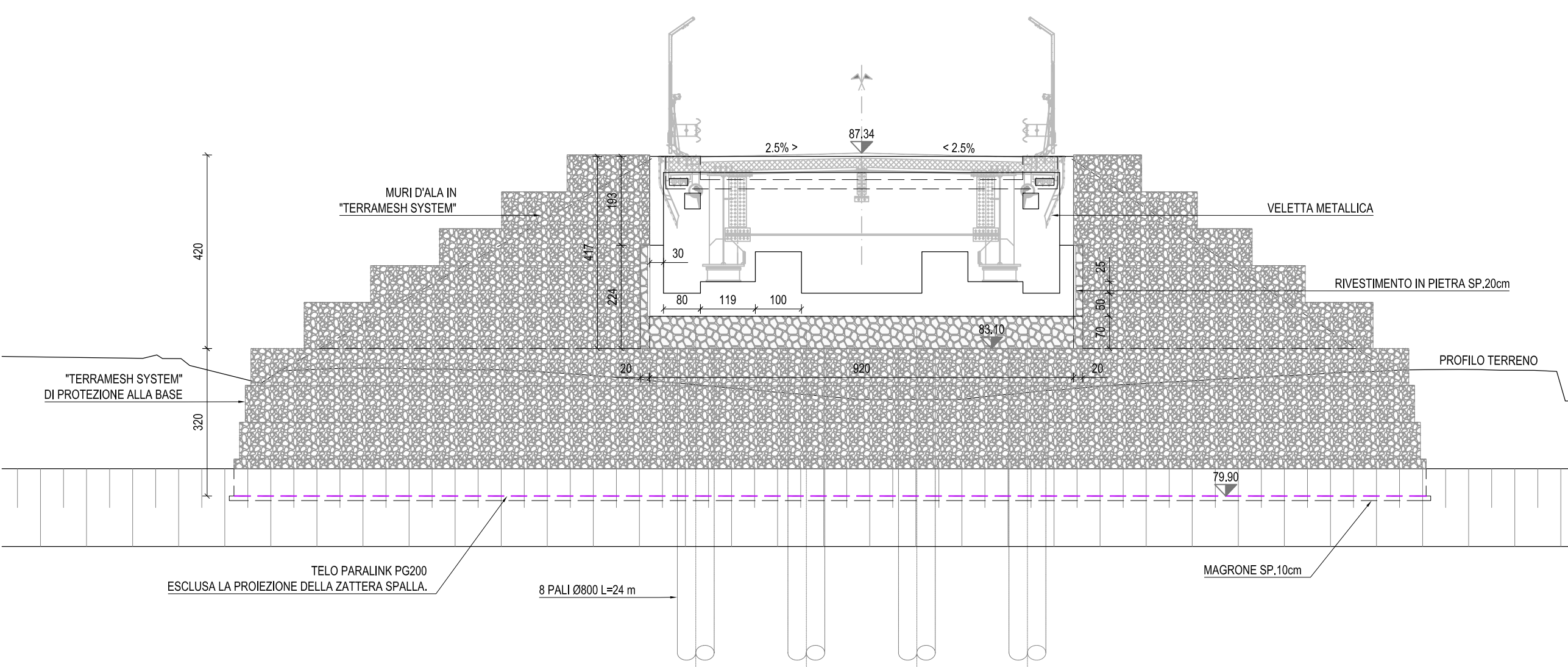


SEZIONE TIPO IN CAMPATA
SCALA 1:50

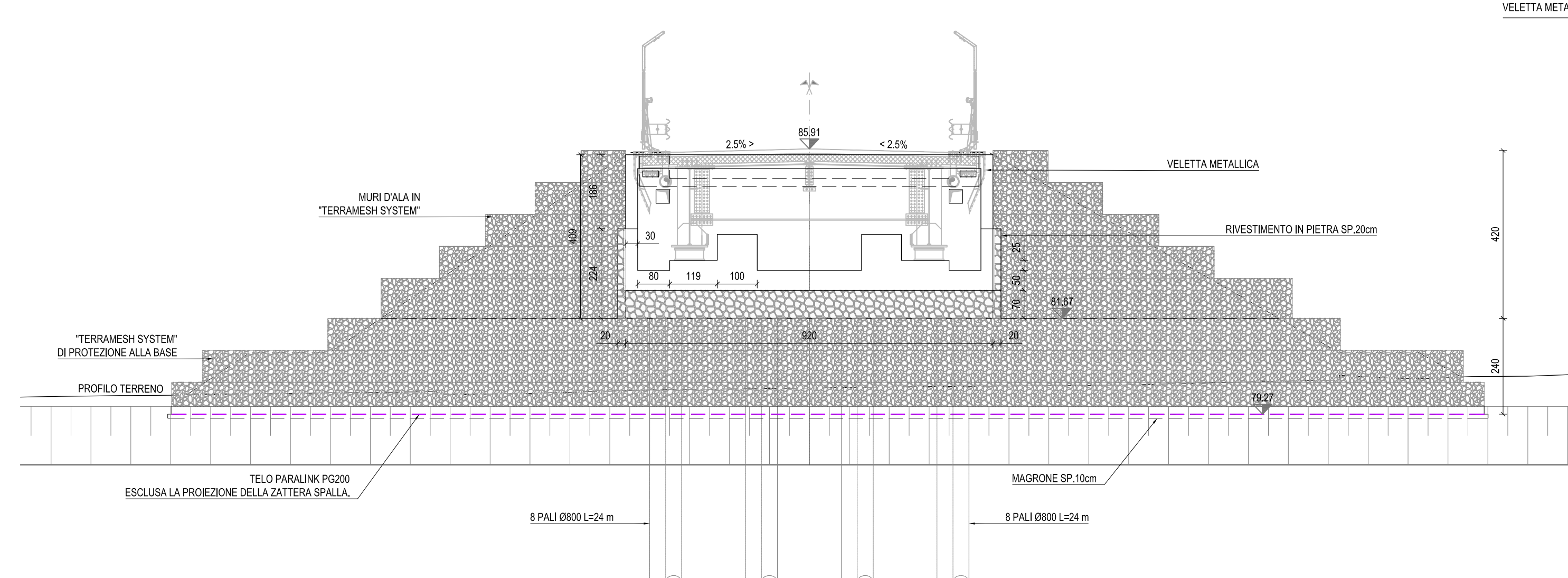


INCIDENZA ARMATURE	
PALI Ø800mm	170 kg/m
ZATTERA sp. 100cm	110 kg/mc
PARALANK sp. 50cm	150 kg/mc
MURICCI sp. 30cm	100 kg/mc
BAGGIOLI	400 kg/mc
SOLETTA E CORDOLI	210 kg/mc
IMPALCATO METALLICO	295 kg/mq

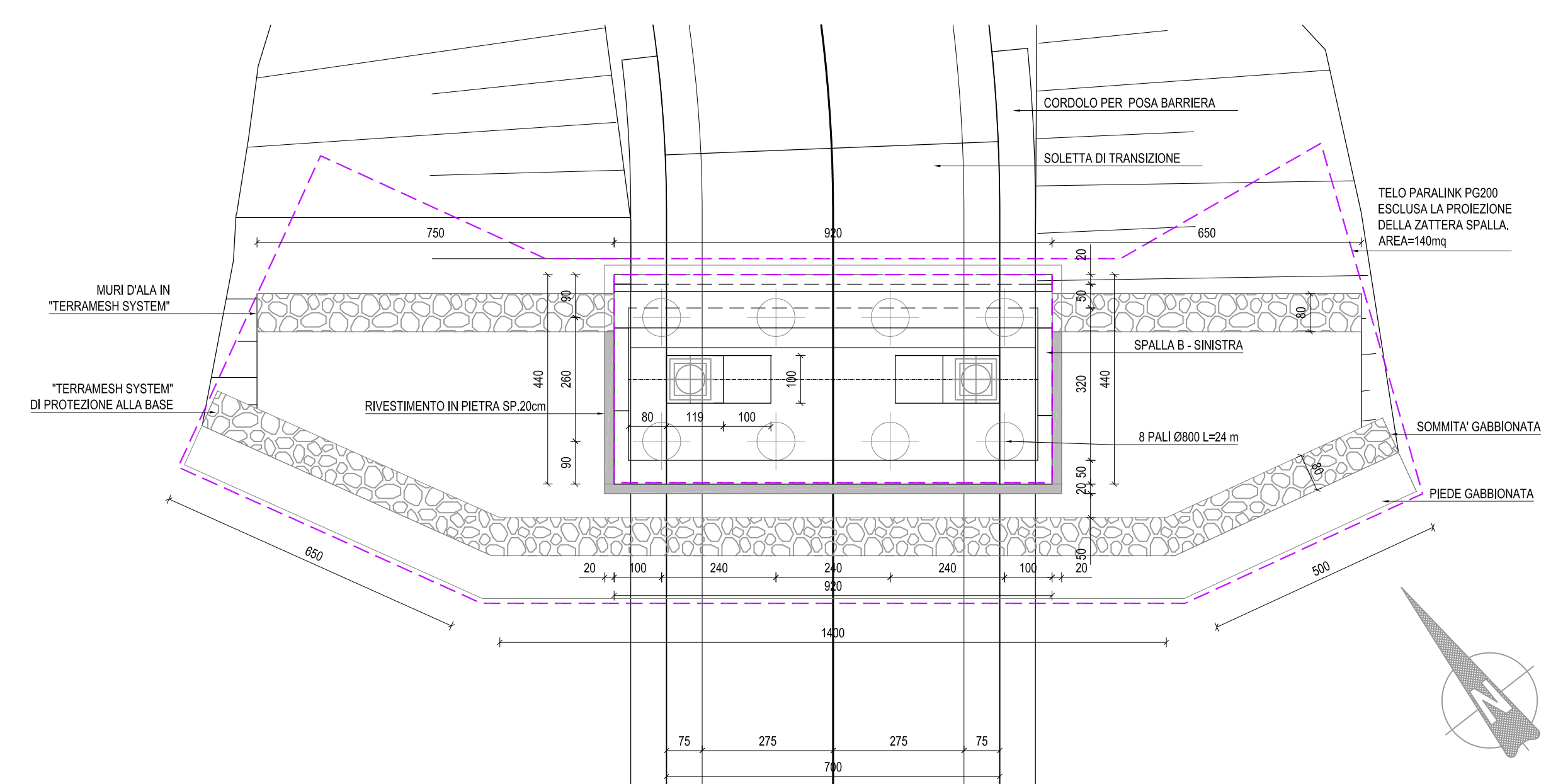
SPALLA B - SINISTRA
PROSPETTO FRONTALE
SCALA 1:100



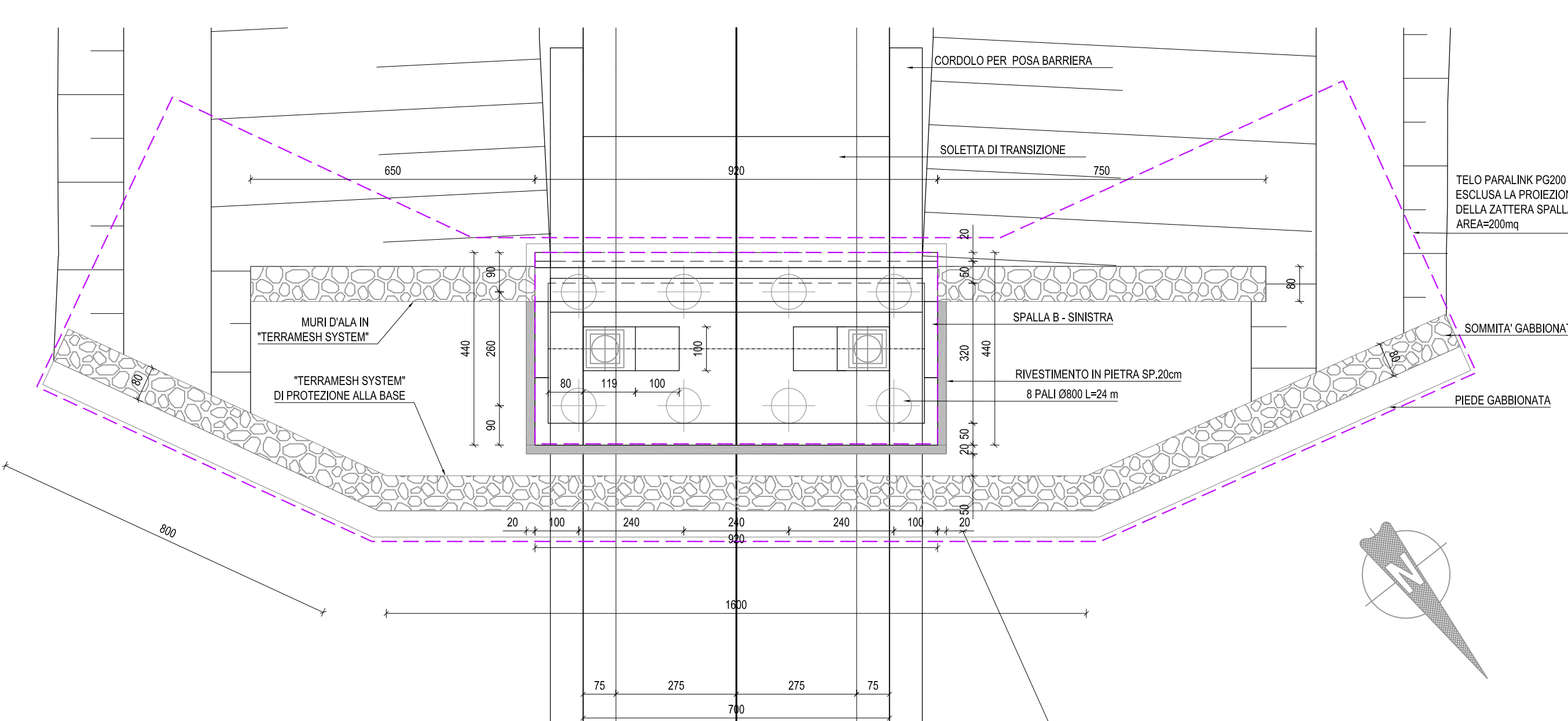
SPALLA A - DESTRA
PROSPETTO FRONTALE
SCALA 1:100



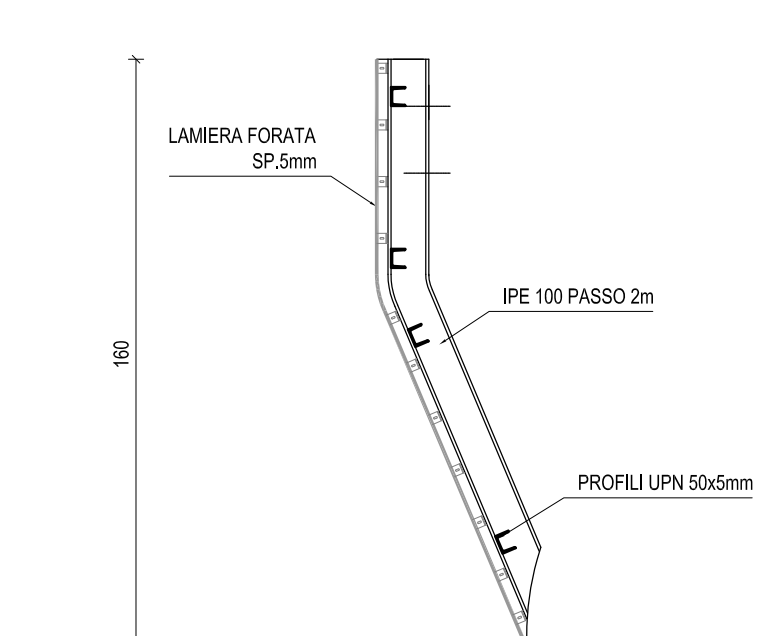
SPALLA B - SINISTRA
PIANTA
SCALA 1:100



SPALLA A - DESTRA
PIANTA
SCALA 1:100



PARTICOLARE VELETTA METALLICA
SCALA 1:20 (QUOTE IN CM)



Mistero delle Infrastrutture e dei Trasporti
Struttura di Vigilanza sulle Concessionarie Autostradali

AMMODERNAMENTO A N° 4 CORSE DELLA S.S. 514 "DI CHIARAMONTE" E DELLA S.S. 194 RAGUSANA DALLO SVINCOLO CON LA S.S. 115 ALLO SVINCOLO CON LA S.S. 114. (C.U.P. F12C03000000001)

PROGETTO DEFINITIVO

LOTTO 7
OPERE D'ARTE MINORI
Cavalcavia al km 4+321
Disegno d'insieme
Planimetrie, prospetto, sezioni e particolare

Il Progettista Responsabile di progetto ed incaricato delle integrazioni tra le varie prestazioni: Ing. Santa Monaco - Ordine Ing. Torino 57604	Supporto specialistico Ottimizzazione della caratterizzazione delle opere: Ing. Gianmaria De Stavola - Ordine Ing. Venezia 2074
Geologo: Dott. Geologo Fabio Micheli Ordine Geologi del Lazio A.P. n. 663	Geotecnica e opere d'arte minori: Ing. Antonio Alparone
Opere d'arte principali: Incaricati: Ing. G. Mondello Galleria Ing. G. Guiducci	Opere di mitigazione dell'impatto ambientale: Ecosistemi e paesaggio: Ing. G. Mondello Rumore, vibrazioni ed atmosfera: altran
Consulenze specialistiche ITALCONSULT	Consulenze specialistiche LISEA

REFERIMENTO ELABORATO

FASE	TRILT	DISCIPLINA/OPERA	DOC	PROGR.	ST./REV.	FOGLIO	SCALA	DATA
D01	T1	L7	OMC02	1	EZ	001	0A	01/01/17

GENNAIO '17

REV.	DATA	DESCRIZIONE	REDAZIONE/VERIFICAZIONE	VERIFICATO	APPROVATO
A	GENNAIO '17	Emissione	EFARM	De Stavola	Mondello

IL RESPONSABILE DEL PROCEDIMENTO: SARC SRL

IL CONCESSIONARIO: SARC SRL

L'ENTITA' COSTRUTTRICE: VETO PER ACCETTAZIONE