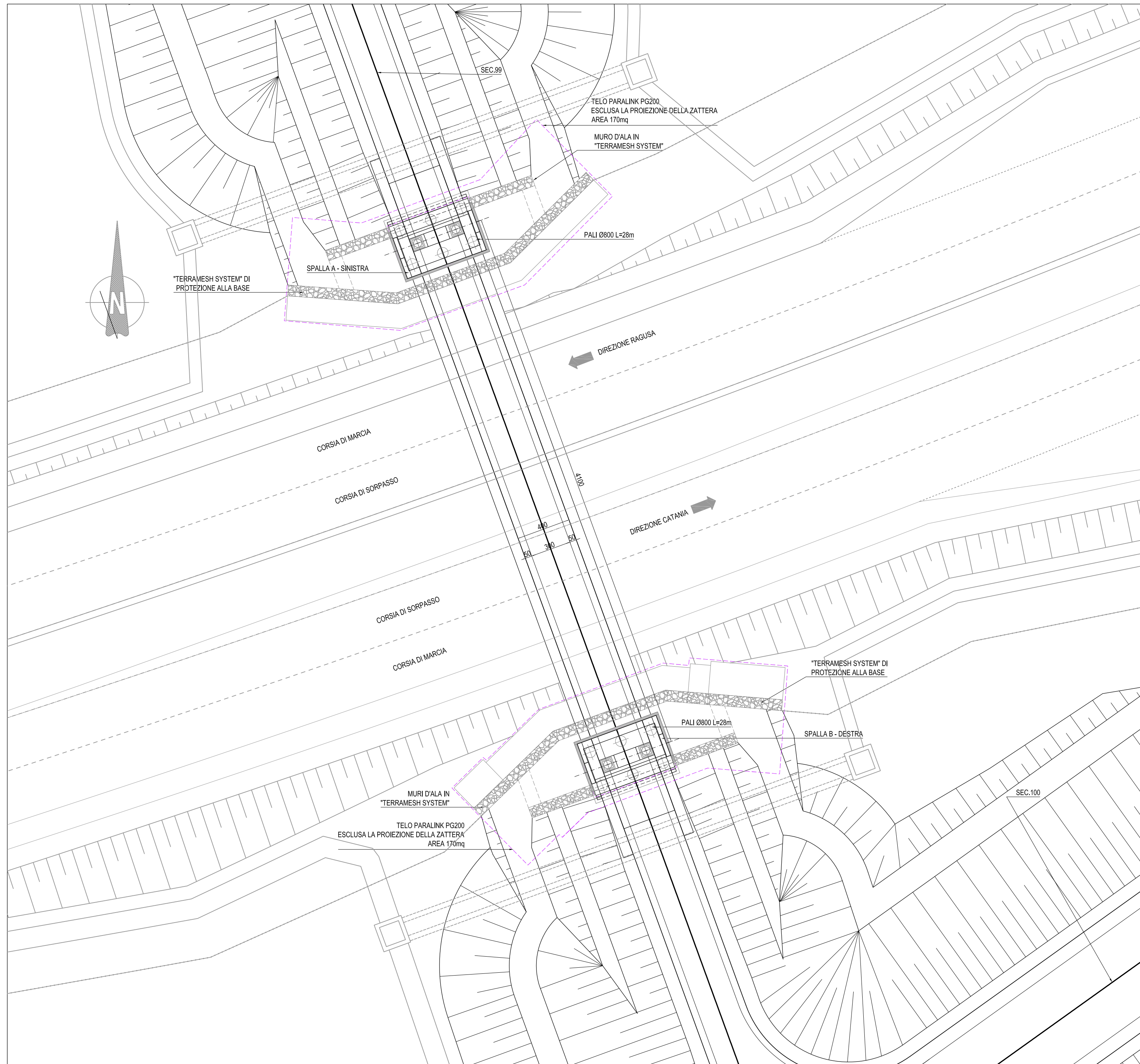
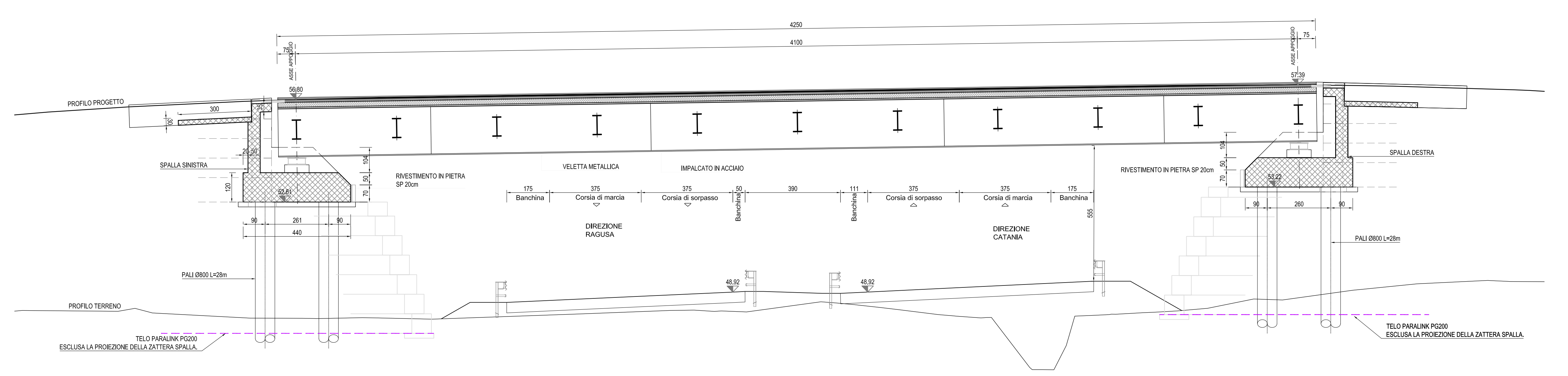


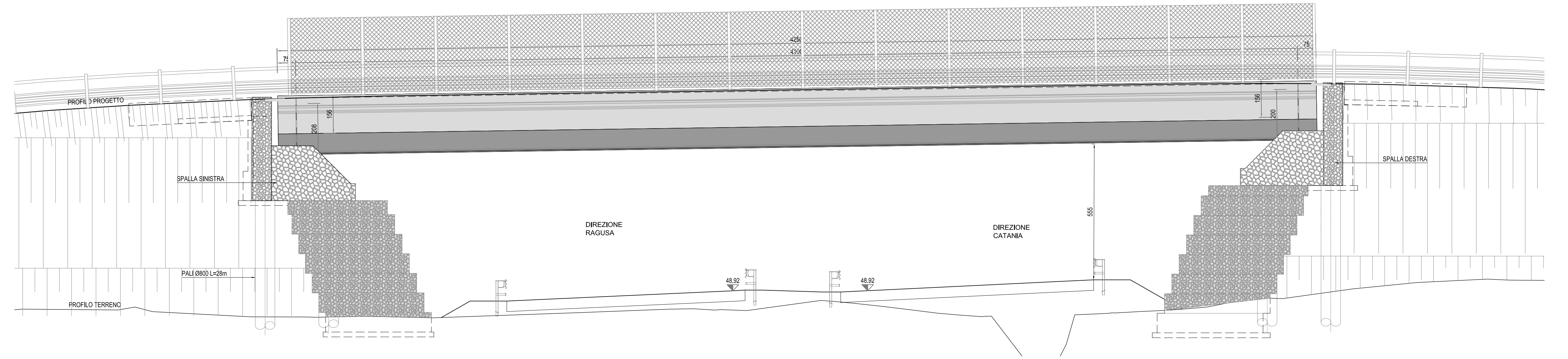
STRALCIO PLANIMETRICO
SCALA 1:200



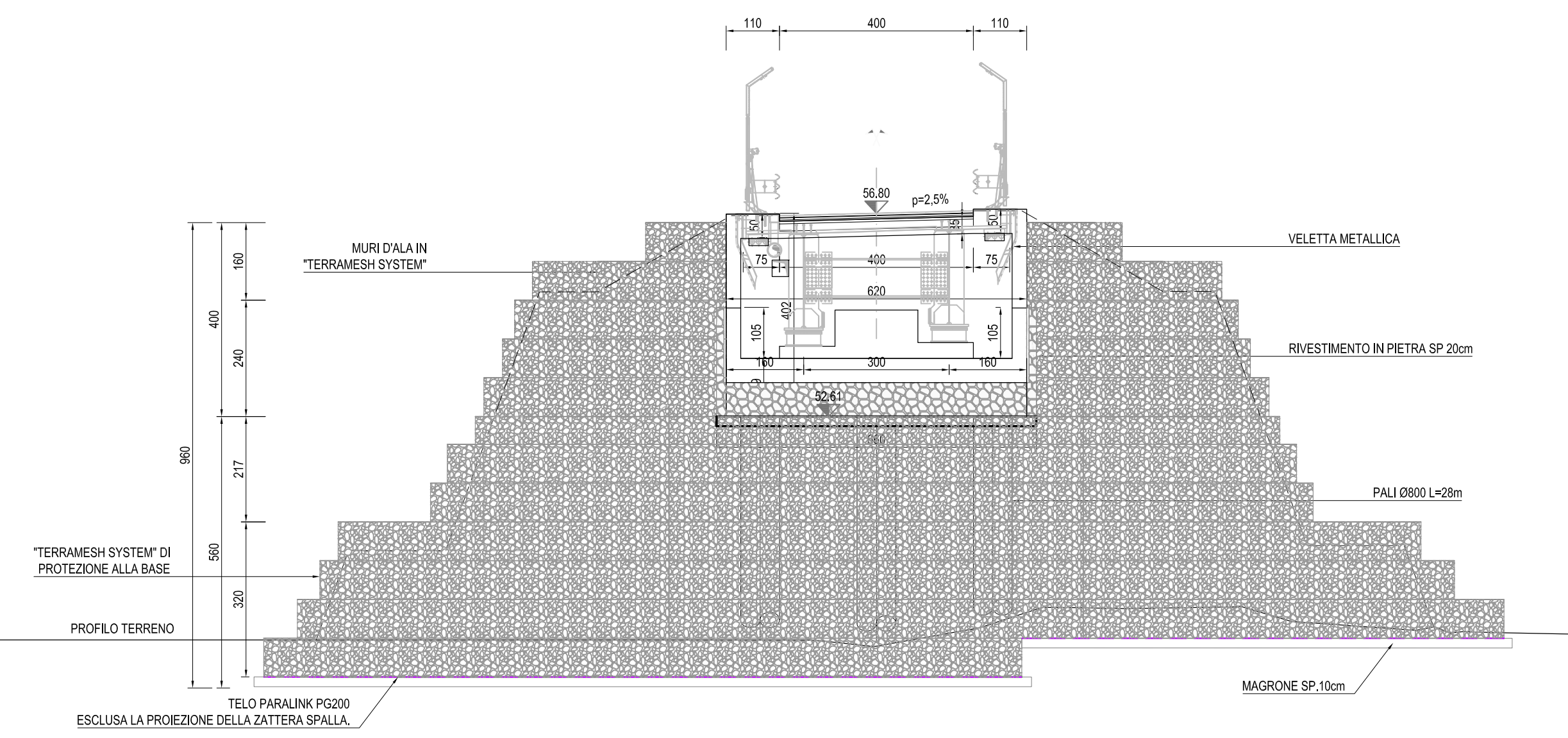
SEZIONE LONGITUDINALE
SCALA 1:100



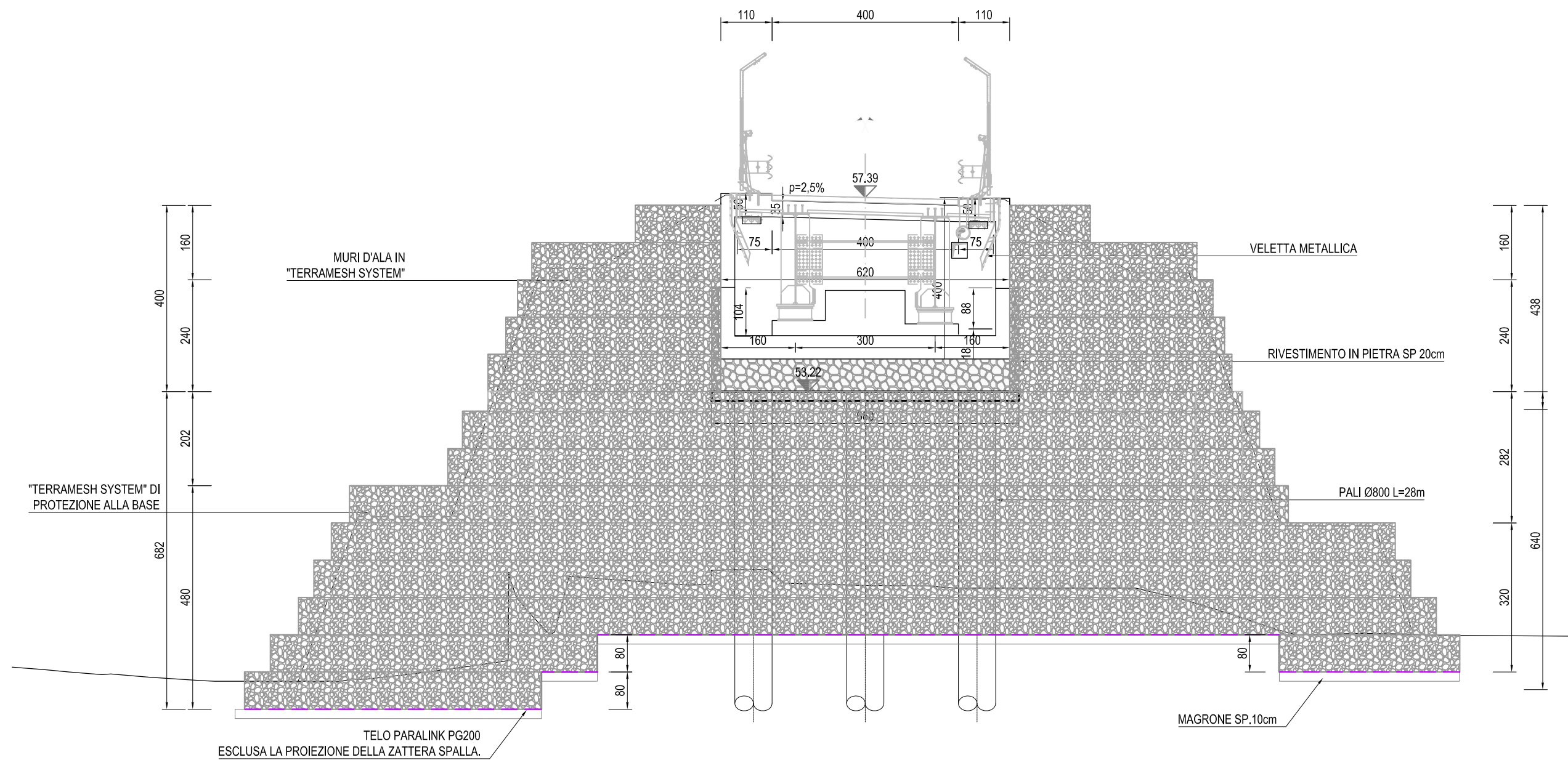
PROSPETTO EST
SCALA 1:100



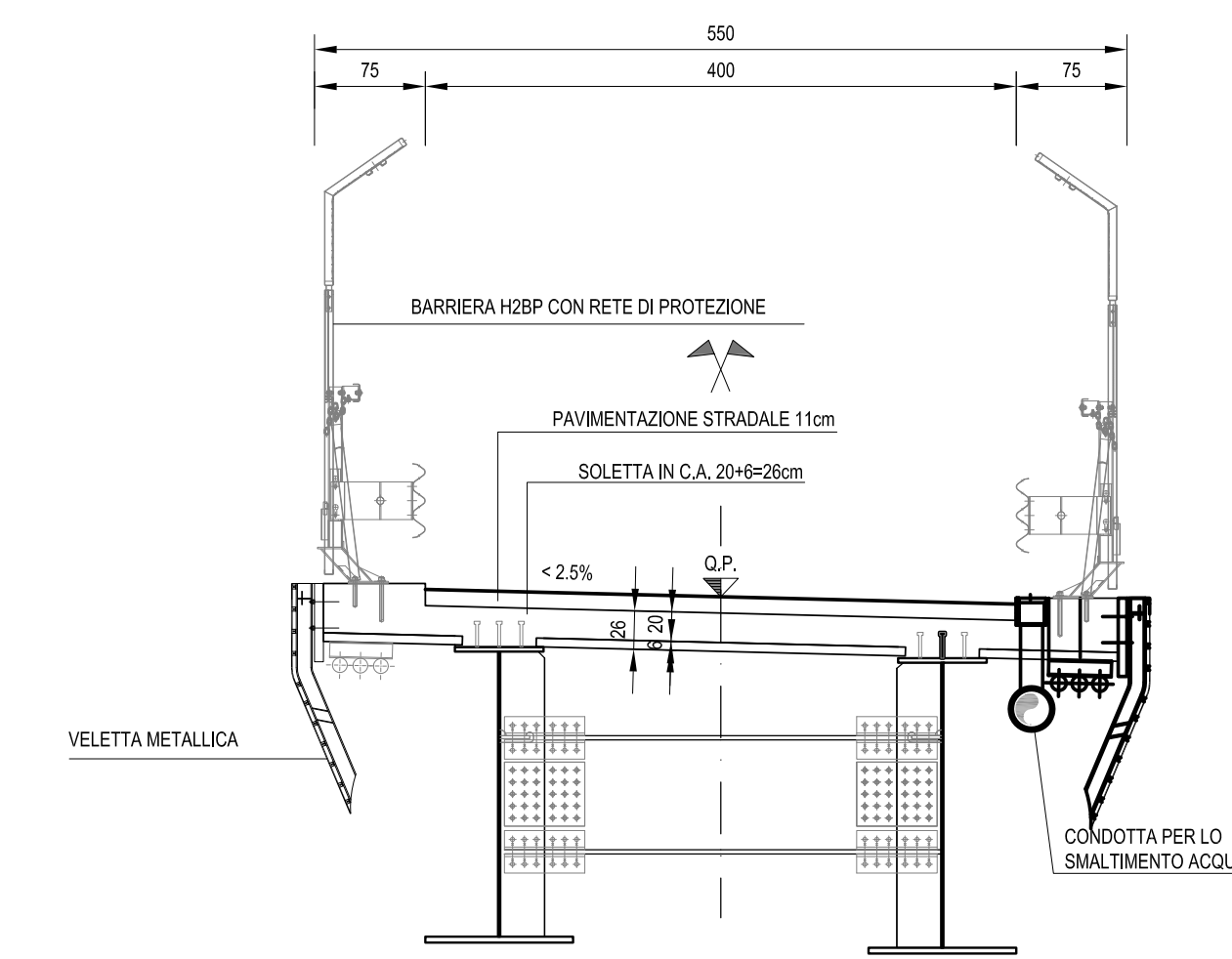
SPALLA A - SINISTRA
PROSPETTO FRONTALE
SCALA 1:100



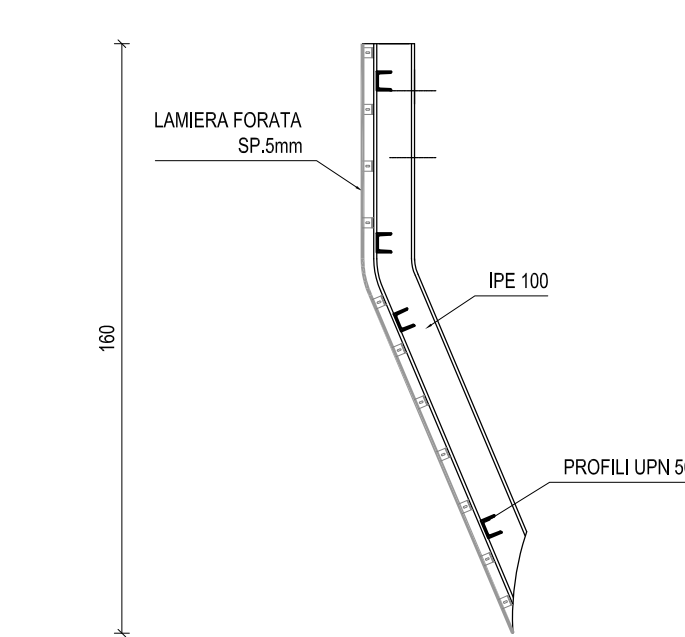
SPALLA B - DESTRA
PROSPETTO FRONTALE
SCALA 1:100



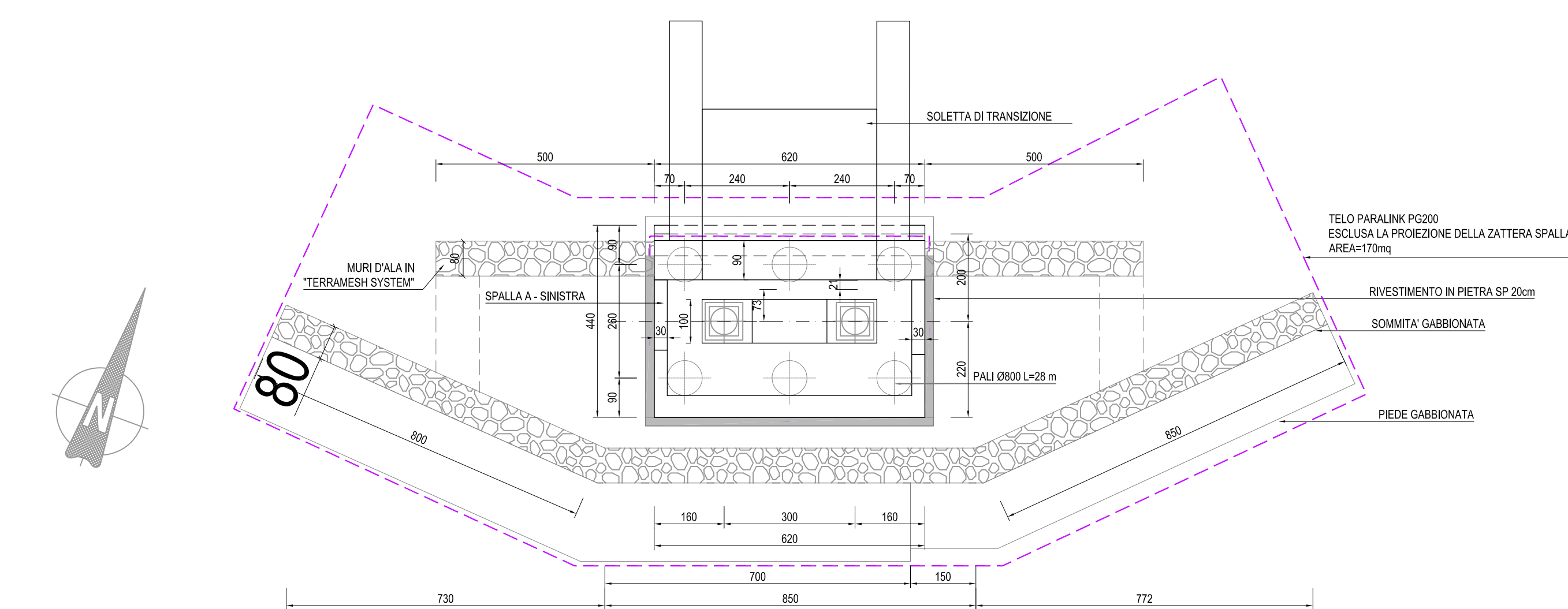
SEZIONE IN CAMPATA
SCALA 1:50



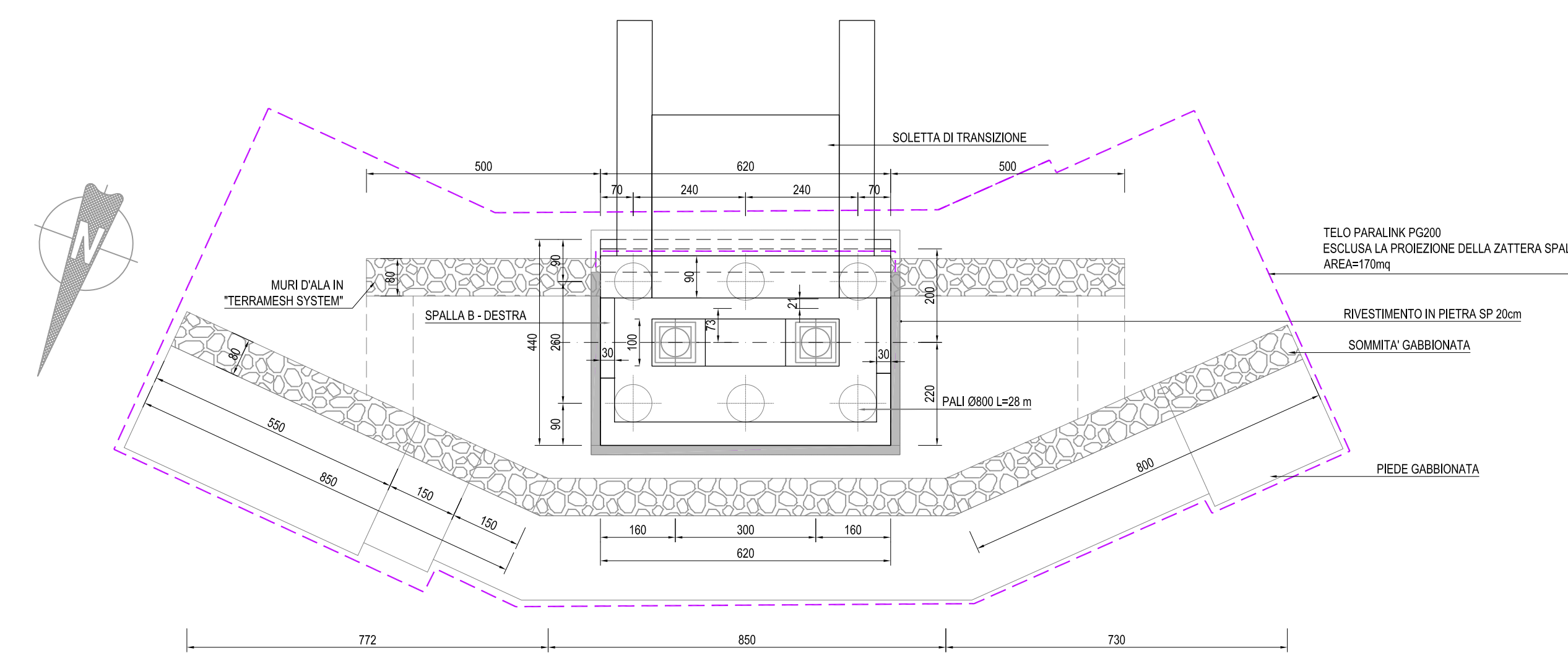
PARTICOLARE VELETTA METALLICA
SCALA 1:20 (quote in cm)



SPALLA A - SINISTRA
PIANTA
SCALA 1:100



SPALLA B - DESTRA
PIANTA
SCALA 1:100



INCIDENZA ARMATURE

PALI Ø800mm	110 kg/m
ZATTERA sp. 120cm	110 kg/mc
PARAGHIAIA sp. 50cm	150 kg/mc
MURETTI sp. 30cm	100 kg/mc
BAGGIOLI	400 kg/mc
SOLETTA E CORDOLI	260 kg/mc
IMPALCATO METALLICO	315 kg/mq

Ministero delle Infrastrutture e dei Trasporti
Struttura di Vigilanza sulle Concessionarie Autostradali

AMMODERNAMENTO A N° 4 CORSIE DELLA S.S. 514 "DI CHIARAMONTE" E DELLA S.S. 194 RAGUSANA DALLO SVINCOLO CON LA S.S. 115 ALLO SVINCOLO CON LA S.S. 114.
(C.U.P. F12C03000000001)

PROGETTO DEFINITIVO

LOTTO 7
OPERE D'ARTE MINORI
Cavalcavia al km 7+129
Disegno d'insieme
Planimetrie, prospetto, sezioni e particolari

Il Progettista Supporto specialistico
SILEC s.p.a. Ottimizzazione della caratterizzazione delle opere
Ing. Santa Monaco - Ordine Ing. Torino 5760H Ing. Gianmaria De Stavola - Ordine Ing. Venezia 2074

Consulenze specialistiche
Geologo: Dott. Geologo Fabio Micheli - Ordine Geologi del Lazio A.P. n. 663
Geotecnica e opere d'arte minori: Ing. Antonio Alparone
Opere d'arte principali: Ing. G. Mondello - Galleria Ing. G. Guiducci
Opere di mitigazione dell'impatto ambientale: Rumore, vibrazioni ed atmosfera
ITALCONSULT GP Ingegneria

REFERIMENTO ELABORATO
FASE TRIL DISCIPLINA/OPERA DOC. PROGR. ST. REV. FOLG. DATA
D01-T1L7-OMC03-1-EZ-001-0A 01/01/17 GENNAIO '17
REV. DATA DESCRIZIONE SOSTITUIBILI VERIFICATO APPROVATO
A GENNAIO '17 Emissione EPARM De Stavola Monaco

IL RESPONSABILE DEL PROCEDIMENTO IL CONCESSIONARIO SARC SRL L'ENTITA' COSTRUTTRICE VETO PER ACCETTAZIONE